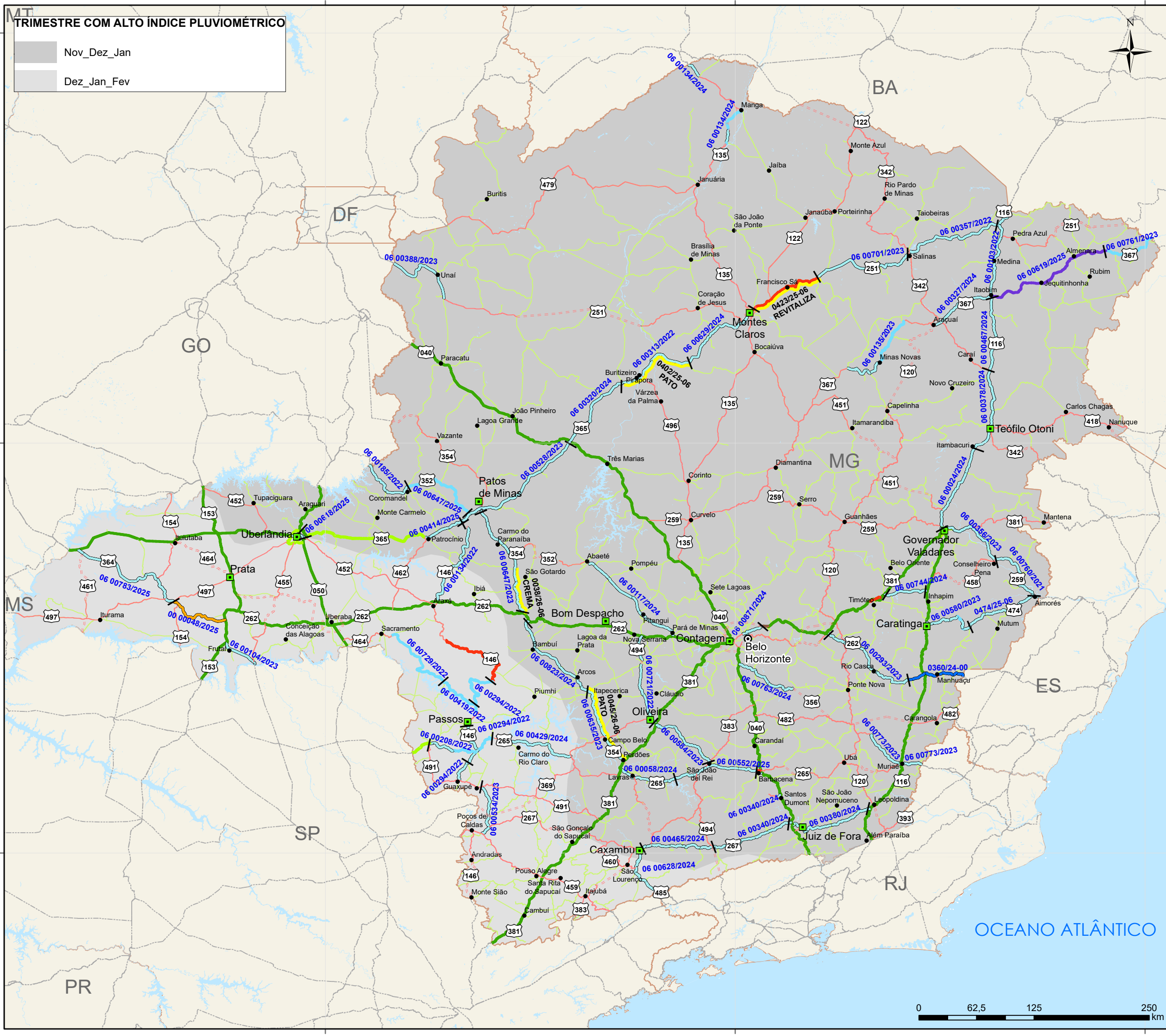


TRIMESTRE COM ALTO ÍNDICE PLUVIOMÉTRICO

Nov_Dez_Jan

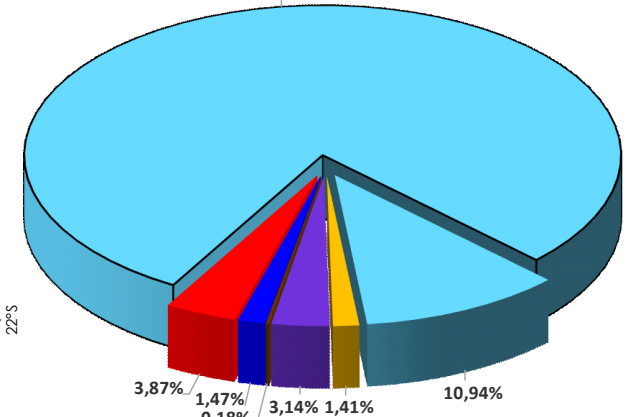
Dez_Jan_Fev

**MAPA DE MANUTENÇÃO
RODOVIÁRIA
MINAS GERAIS -
FEVEREIRO 2026**



LEGENDA

	ULs_DNIT		
	CAPITAIS		
	CIDADES		
	EDITAL EM ANDAMENTO*		
	RODOVIAS FEDERAIS		
INTERVENÇÃO			
	CONSERVA_N_PAV	3879,7 km	78,98%
	CONSERVA_N_PAV	537,6 km	10,94%
	CREMA	69,4 km	1,41%
	REVITALIZA	154,3 km	3,14%
	CONSTRUÇÃO	9 km	0,18%
	RESTAURAÇÃO	72,2 km	1,47%
	DESCOBERTO	189,9 km	3,87%
TOTAL DA MALHA DNIT		4912,1 km	100%
	CONCESSÃO FEDERAL/ESTADUAL		78,98%
	FEDERAL PLA		
	FEDERAL PLA + ESTADUAL PAV		
	NÃO JURISDIÇÃO DNIT		
	CONVÊNIO DE ADMINISTRAÇÃO		



*Editais concluídos são apresentados no formato de contrato.

Versão Atualizada SNV 2025 - NOVEMBRO/25
 Sistema de Coordenadas: GCS SIRGAS 2000
 Datum: SIRGAS 2000
 Unidades: Graus
 Elaboração: CGMRR -DIR - DNIT

