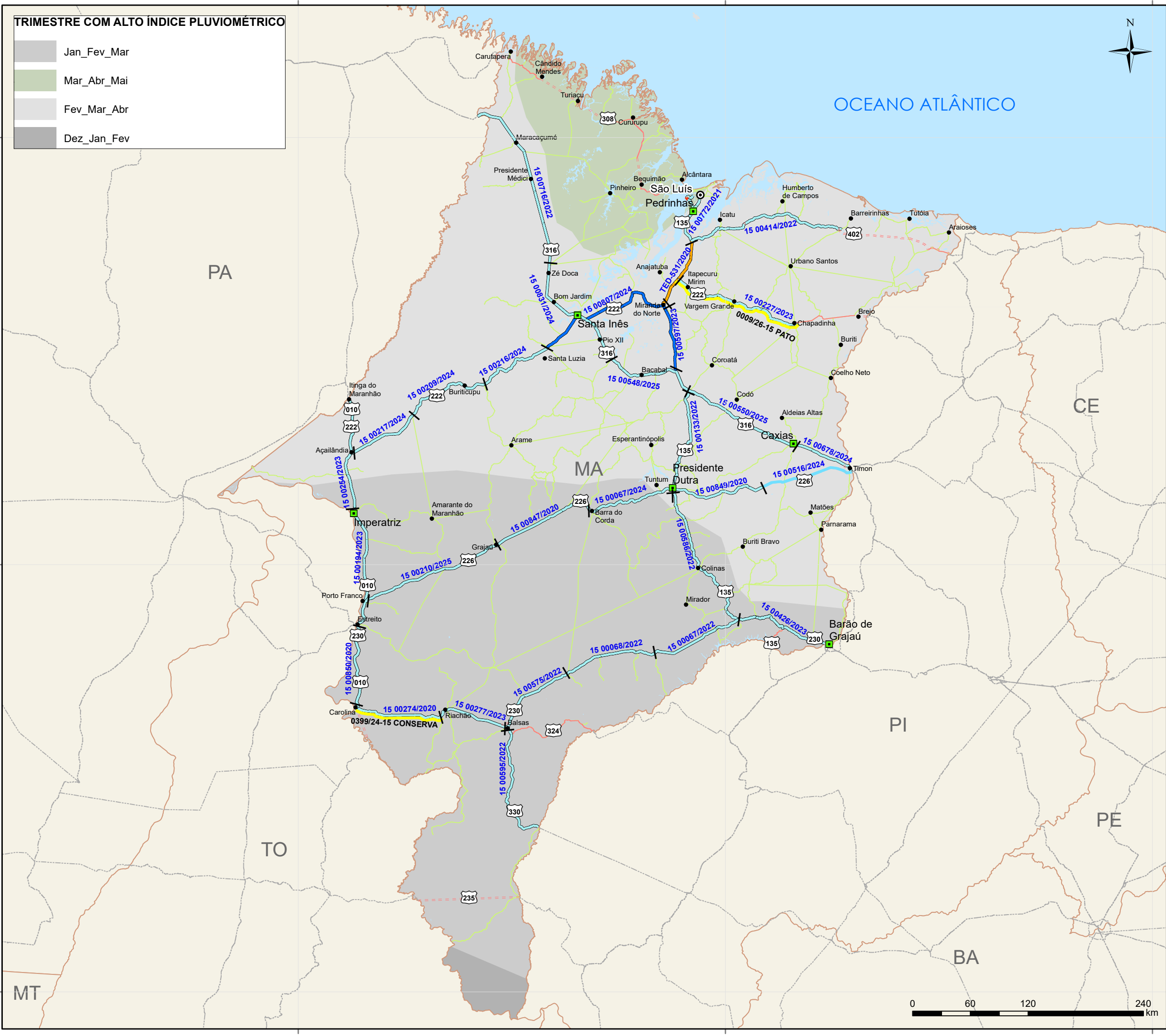
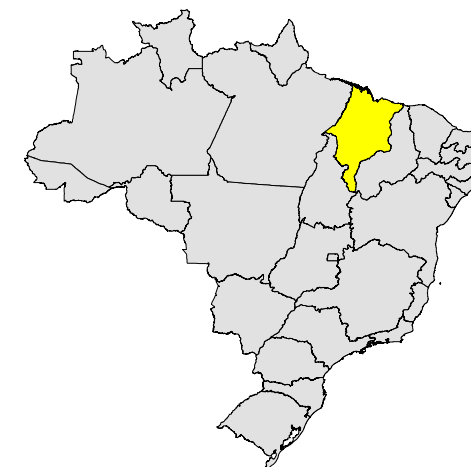


TRIMESTRE COM ALTO ÍNDICE PLUVIOMÉTRICO

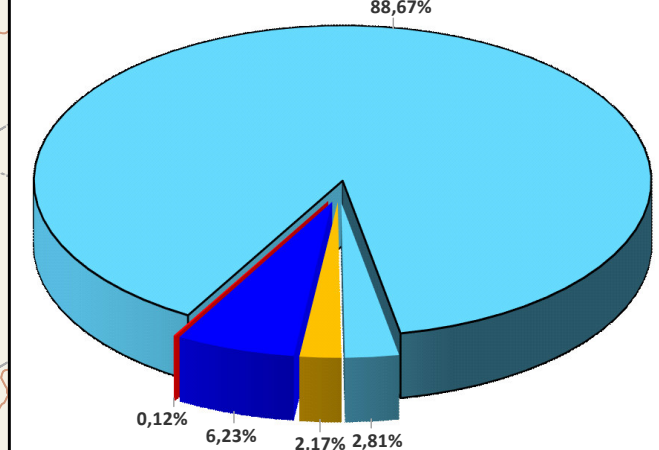
- Jan_Fev_Mar
- Mar_Abr_Mai
- Fev_Mar_Abr
- Dez_Jan_Fev

MAPA DE MANUTENÇÃO RODOVIÁRIA MARANHÃO - FEVEREIRO 2026



LEGENDA

- ULS_DNIT
 - ⊙ CAPITAIS
 - CIDADES
 - EDITAL EM ANDAMENTO*
 - RODOVIAS FEDERAIS
- | INTERVENÇÃO | EXTENSÃO | % |
|----------------|-----------|--------|
| CONSERVA_N_PAV | 3114,1 km | 88,67% |
| CONSERVA_N_PAV | 98,8 km | 2,81% |
| CREMA | 76,3 km | 2,17% |
| REVITALIZA | 0,0 km | 0,00% |
| CONSTRUÇÃO | 0,0 km | 0,00% |
| RESTAURAÇÃO | 218,9 km | 6,23% |
| DESCOBERTO | 4,1 km | 0,12% |
- TOTAL DA MALHA DNIT 3512,2 km 100%
 - CONCESSÃO FEDERAL/ESTADUAL
 - FEDERAL PLA
 - FEDERAL PLA + ESTADUAL PAV
 - NÃO JURISDIÇÃO DNIT
 - CONVÊNIO DE ADMINISTRAÇÃO



*Editais concluídos são apresentados no formato de contrato.

