

# O que são os Primeiros Socorros?



Primeiros Socorros são as primeiras providências tomadas no local do acidente. É o atendimento inicial e temporário, até a chegada de um socorro profissional.

## SEQUÊNCIAS DAS AÇÕES:

- 1) manter a calma e lógica;
- 2) garantir a segurança, sinalizando o local do ocorrido;
- 3) pedir socorro, no caso se não tiver telefone próximo, pedir para alguém que estiver de passagem por ali para avisar o serviço de saúde;
- 4) controlar a situação, conversando com as vítimas tentando acalmá-las;
- 5) verificar a situação das vítimas, ver se tem fraturas, feridos, hemorragias e se todos estão conscientes;
- 6) realizar algumas ações com as vítimas.

As distâncias para o início da sinalização são calculadas com base no espaço necessário para o veículo parar após iniciar a frenagem, mais o tempo de reação do motorista. Assim, quanto maior a velocidade, maior deverá ser a distância para iniciar a sinalização.

Na prática, a recomendação é seguir a tabela abaixo.

Fonte: ABRAMET, 2005.

Tipo da via	Velocidade máxima permitida	Distância para início da sinalização (pista seca)	Distância para início da sinalização (chuva, neblina, fumaça, à noite)
Vias locais	40 km/h	40 passos longos	80 passos longos
Avenidas	60 km/h	60 passos longos	120 passos longos
Vias de fluxo rápido	80 km/h	80 passos longos	160 passos longos
Rodovias	100 km/h	100 passos longos	200 passos longos

## Telefones úteis:

### CONFRESA

Polícia Militar: Fone: (66) 3564.1190  
Hospital Mun. Camilo Lachaidier:  
Fone: (66) 3564.1080

### PORTO ALEGRE DO NORTE

Polícia Militar: Fone: (66) 3569.1190  
Hospital Municipal: Fone: (66) 3569.1990

### VILA RICA

Polícia Militar: Fone: (66) 3554.1190  
Posto de Saúde: Fone: (66) 3554.2025

### CANABRAVA DO NORTE

Brigada Militar: Fone: (66) 3577.1291  
Posto de Saúde: Fone: (66) 3577.1290

Equipe Gestão Ambiental BR-158

Ecoplan Engenharia - Brasília  
SRTV - Quadra 701 - Bloco B  
Lote C - Sala 827 - Asa Norte  
Brasília/DF - CEP 701710-200  
Fone: (61) 3964.2494

Ecoplan Engenharia - Escritório na Obra  
Rua do Estudante, nº 88  
Confresa/MT - F: (66) 3564.1616  
Rua Padre Rolim, nº 30  
Vila Rica/MT - F: (66) 3554.2244



# NOÇÕES BÁSICAS DE PRIMEIROS SOCORROS

De acordo com o artigo 135 do Código Penal Brasileiro, deixar de prestar socorro à vítima de acidente, ou pessoas em perigo iminente, podendo fazê-lo, caracteriza crime.



**DNIT**

**ecoplan**  
ENGENHARIA  
ISO 9001

## FRATURAS

O primeiro socorro consiste apenas em impedir o deslocamento das partes fraturadas, evitando maiores danos.

**fraturas não-expostas - fraturas expostas**



### PROCEDIMENTOS:

- fratura não-exposta: expor a zona da lesão (desapertar ou se necessário cortar a roupa);
- verificar se existem ferimentos;
- tentar imobilizar as articulações que se encontram antes e depois da fratura usando talas apropriadas, ou na sua falta, improvisadas; em caso de fratura exposta, cobrir o ferimento com gaze ou pano limpo.

**Nota:** Geralmente, quando as fraturas ocorrem, nem sempre você terá todo o material necessário disponível. É preciso imaginação. É possível imobilizar o braço, perna usando jornal ou revista dobrados e até uma pequena tábua debaixo dos mesmos.

**NÃO FAÇA: NÃO DESLOQUE OU ARRASTE A VÍTIMA ATÉ QUE A REGIÃO SUSPEITA DE FRATURA TENHA SIDO IMOBILIZADA, A MENOS QUE HAJA EMINENTE PERIGO (EXPLOSÕES OU TRÂNSITO).**

## INSOLAÇÃO

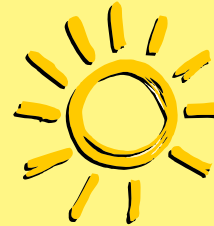
O suor é o nosso ar condicionado natural. À medida que ele se evapora da nossa pele ocorre o esfriamento do corpo. Porém, esse sistema pode falhar se ocorrer uma exposição prolongada ao calor, num local fechado e sobreaquecido (por ex.: dentro de uma viatura fechada, ao sol) ou se ocorrer uma exposição prolongada ao sol.

A insolação é caracterizada por: cefaleias (dor de cabeça), tonturas, vômitos, excitação, pele fria e pegajosa, boca seca, fadiga e fraqueza, pulso rápido e inconsciência.

### PROCEDIMENTOS:

É importante baixar a temperatura do corpo, para tal:

- Coloque a pessoa num local fresco e à sombra;
- Desaperte-lhe a roupa, ou remova as roupas e envolva a pessoa num lençol fresco e úmido;
- Coloque compressas frias na cabeça e axilas;
- Eleve a cabeça da vítima;
- Dê a beber água fresca, se a vítima estiver consciente;
- Se estiver inconsciente, coloque-a em PLS (Posição Lateral da Segurança).

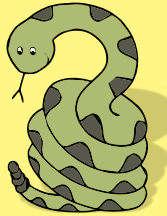


## PICADAS COBRAS VENENOSAS



Algumas orientações básicas são extremamente importantes e podem salvar vidas:

- Não amarre;
- Não corte nem fure;
- Não dê nada para beber ou comer.



### PROCEDIMENTOS:

- Mantenha a vítima deitada para evitar que o veneno seja absorvido rapidamente;
- Se a picada for na perna ou no braço, estes deverão ficar em posição elevada; Aplicar compressas frias sobre o local da picada e conduzir imediatamente para o médico.

## DESMAIO

É provocado por falta de oxigênio ou açúcar no cérebro, a que o organismo reage de forma automática, com perda de consciência e queda do corpo. Tem diversas causas: excesso de calor, fadiga, falta de alimentos, etc, e é caracterizada por palidez, suores frios, falta de forças e pulso fraco.

### O QUE FAZER:

**Se nos apercebermos de que a pessoa está prestes a desmaiar devemos:**

- Sentá-la e colocar-lhe a cabeça entre as pernas, ou deitá-la e levantar-lhe as pernas;
- Molhar-lhe a testa com água fria;
- Desapertar-lhe as roupas;

### Se a pessoa já estiver desmaiada:

- Deitá-la com a cabeça de lado (PLS) e mais baixa que as pernas;
- Desapertar-lhe as roupas;
- Mantê-la confortavelmente aquecida;
- Logo que recupere os sentidos, dar-lhe de beber bebidas açucaradas;
- Consultar o médico posteriormente;
- Caso não recupere os sentidos, fazer uma papa com muito açúcar e pouca água e coloca-la debaixo da língua da vítima. O açúcar deve ser "empapado em água" (não dissolvido, mas sim misturado apenas com algumas gotas de água). Acionar de imediato os meios de emergência médica.

### O QUE NÃO FAZER :

- Dar-lhe de beber enquanto a vítima não recuperar os sentidos, pois pode sufocar/afogar-se com os líquidos.

### NOTA:

- Se o desmaio for superior a 2 minutos dirigir-se ao Hospital
- Em caso de dúvida administrar sempre açúcar em papa debaixo da língua, pois se estiver em hipoglicemia estaremos a contribuir para a melhoria do estado da vítima, e se estiver em hiperglicemia, pouco irá fazer subir os níveis. Além do mais é sempre preferível níveis altos do que muito baixos.

Usar e abusar do açúcar à menor suspeita, pois tomado em excesso de vez em quando não prejudica, enquanto a falta ou o atraso ataca o cérebro e pode levar ao coma e à morte.

