

DUP: Definição da Nova Faixa
de Domínio da BR-487 - Prancha 1

DNIT

Projeto Básico e Executivo de Engenharia
e Execução das Obras de Implantação e
Pavimentação com Obras-de-arte Especiais
na Rodovia BR-487/PR



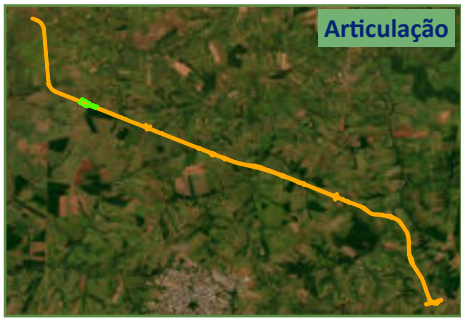
Responsável pela elaboração
Eng.º Maithê Jeronimo
CREA-RS: 259840

Localização



Legenda e fonte dos dados:

- Eixo Projetado (Castilho/STE, 2024)
- Faixa de Domínio existente
- Faixa de domínio projetada (Castilho/STE, 2025)
- Faixa de domínio projetada - Coincidência com PR-682 (Castilho/STE, 2025)
- Limite Municipal (IBGE, 2020)



Dados cartográficos e orientações

Escala: 1:2.000

Sistema de coordenadas UTM - fuso 22S
Sistema geodésico de referência SIRGAS2000

0 15 30 60 90 Meters



DUP: Definição da Nova Faixa de Domínio da BR-487 - Prancha 4

DNIT

Projeto Básico e Executivo de Engenharia e Execução das Obras de Implantação e Pavimentação com Obras-de-arte Especiais na Rodovia BR-487/PR

Consórcio

CONSTRUTORA CASTILHO

ste
SERVIÇOS TÉCNICOS DE ENGENHARIA S.A.

Responsável pela elaboração

Eng.º Maithê Jeronimo

CREA-RS: 259840

Localização

Legenda e fonte dos dados:

- Eixo Projetado (Castilho/STE, 2024)
- Faixa de Domínio existente
- Faixa de domínio projetada (Castilho/STE, 2025)
- Faixa de domínio projetada - Coincidência com PR-682 (Castilho/STE, 2025)
- Limite Municipal (IBGE, 2020)

Articulação

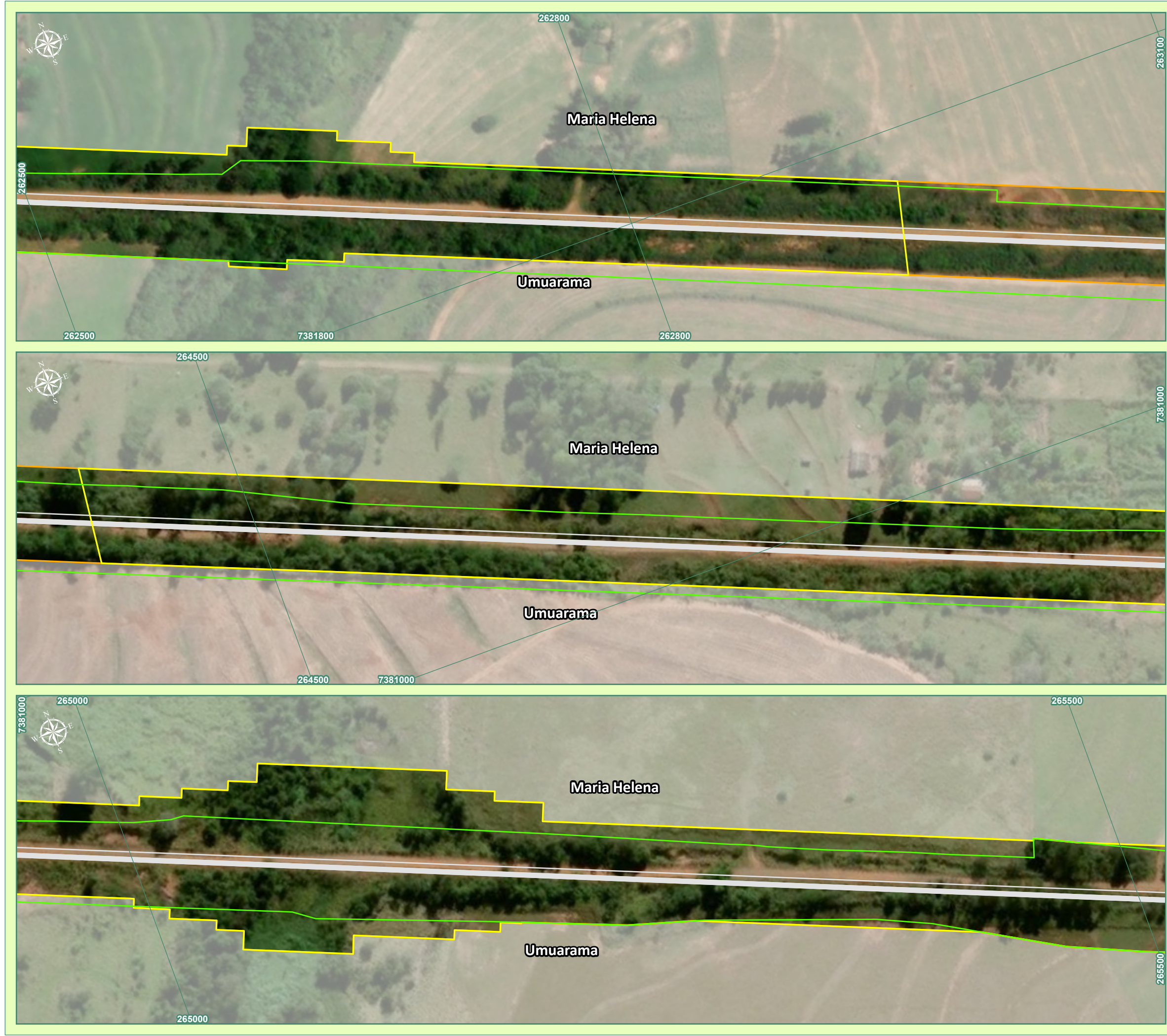
Dados cartográficos e orientações

Escala: 1:2.000

Sistema de coordenadas UTM - fuso 22S

Sistema geodésico de referência SIRGAS2000

0 15 30 60 90 Meters



DUP: Definição da Nova Faixa de Domínio da BR-487 - Prancha 5

DNIT

Projeto Básico e Executivo de Engenharia e Execução das Obras de Implantação e Pavimentação com Obras-de-arte Especiais na Rodovia BR-487/PR

Consórcio **CONSTRUTORA CASTILHO** **ste** SERVIÇOS TÉCNICOS DE ENGENHARIA S.A.

Responsável pela elaboração
Eng.º Maithê Jerônimo
CREA-RS: 259840

Localização

Legenda e fonte dos dados:

- Eixo Projetado (Castilho/STE, 2024)
- Faixa de Domínio existente
- Faixa de domínio projetada (Castilho/STE, 2025)
- Faixa de domínio projetada - Coincidência com PR-682 (Castilho/STE, 2025)
- Limite Municipal (IBGE, 2020)

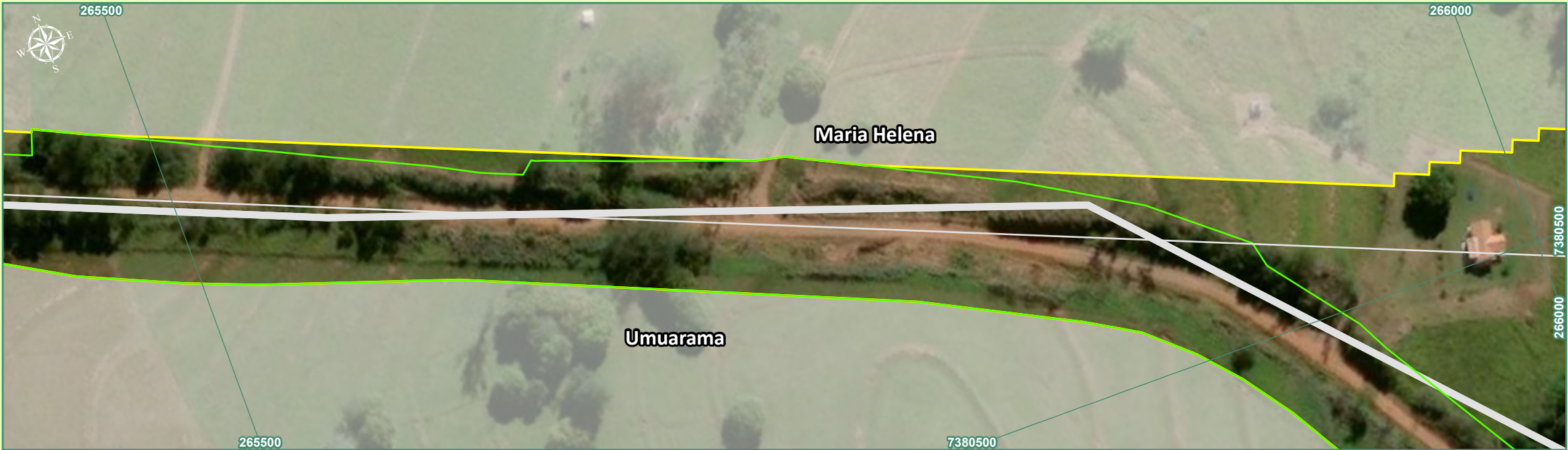
Articulação

Dados cartográficos e orientações

Escala: 1:2.000

Sistema de coordenadas UTM - fuso 22S
Sistema geodésico de referência SIRGAS2000

0 15 30 60 90 Meters



DUP: Definição da Nova Faixa de Domínio da BR-487 - Prancha 6

DNIT

Projeto Básico e Executivo de Engenharia e Execução das Obras de Implantação e Pavimentação com Obras-de-arte Especiais na Rodovia BR-487/PR

Consórcio CONSTRUTORA CASTILHO

ste SERVIÇOS TÉCNICOS DE ENGENHARIA S.A.

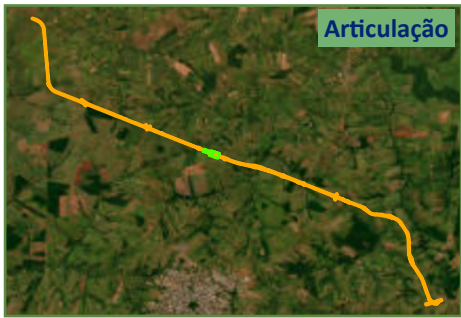
Responsável pela elaboração Eng.º Maithê Jeronimo CREA-RS: 259840

Localização



Legenda e fonte dos dados:

- Eixo Projetado (Castilho/STE, 2024)
- Faixa de Domínio existente
- Faixa de domínio projetada (Castilho/STE, 2025)
- Faixa de domínio projetada - Coincidência com PR-682 (Castilho/STE, 2025)
- Limite Municipal (IBGE, 2020)

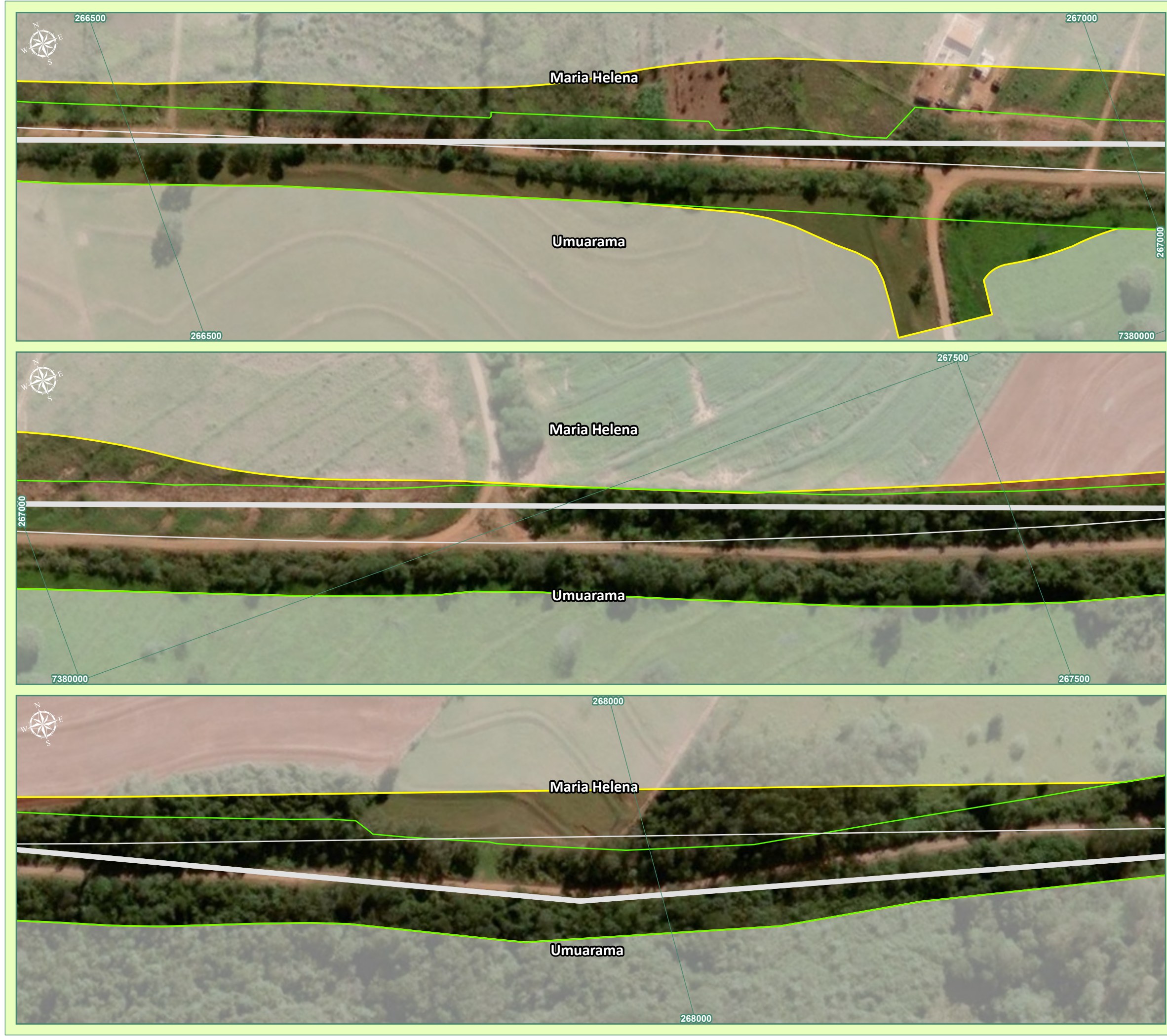


Dados cartográficos e orientações

Escala: 1:2.000

Sistema de coordenadas UTM - fuso 22S
Sistema geodésico de referência SIRGAS2000

0 15 30 60 90 Meters



DUP: Definição da Nova Faixa de Domínio da BR-487 - Prancha 7

DNIT

Projeto Básico e Executivo de Engenharia e Execução das Obras de Implantação e Pavimentação com Obras-de-arte Especiais na Rodovia BR-487/PR

Consórcio

CONSTRUTORA CASTILHO

ste
SERVIÇOS TÉCNICOS DE ENGENHARIA S.A.

Responsável pela elaboração
Eng.º Maithê Jeronimo
CREA-RS: 259840

Localização

Map of Paraná state showing the location of Maria Helena and Umuarama. The map includes labels for MS, SP, Argentina, and SC. The project area is highlighted in orange.

Legenda e fonte dos dados:

- Eixo Projetado (Castilho/STE, 2024)
- Faixa de Domínio existente
- Faixa de domínio projetada (Castilho/STE, 2025)
- Faixa de domínio projetada - Coincidência com PR-682 (Castilho/STE, 2025)
- Limite Municipal (IBGE, 2020)

Articulação

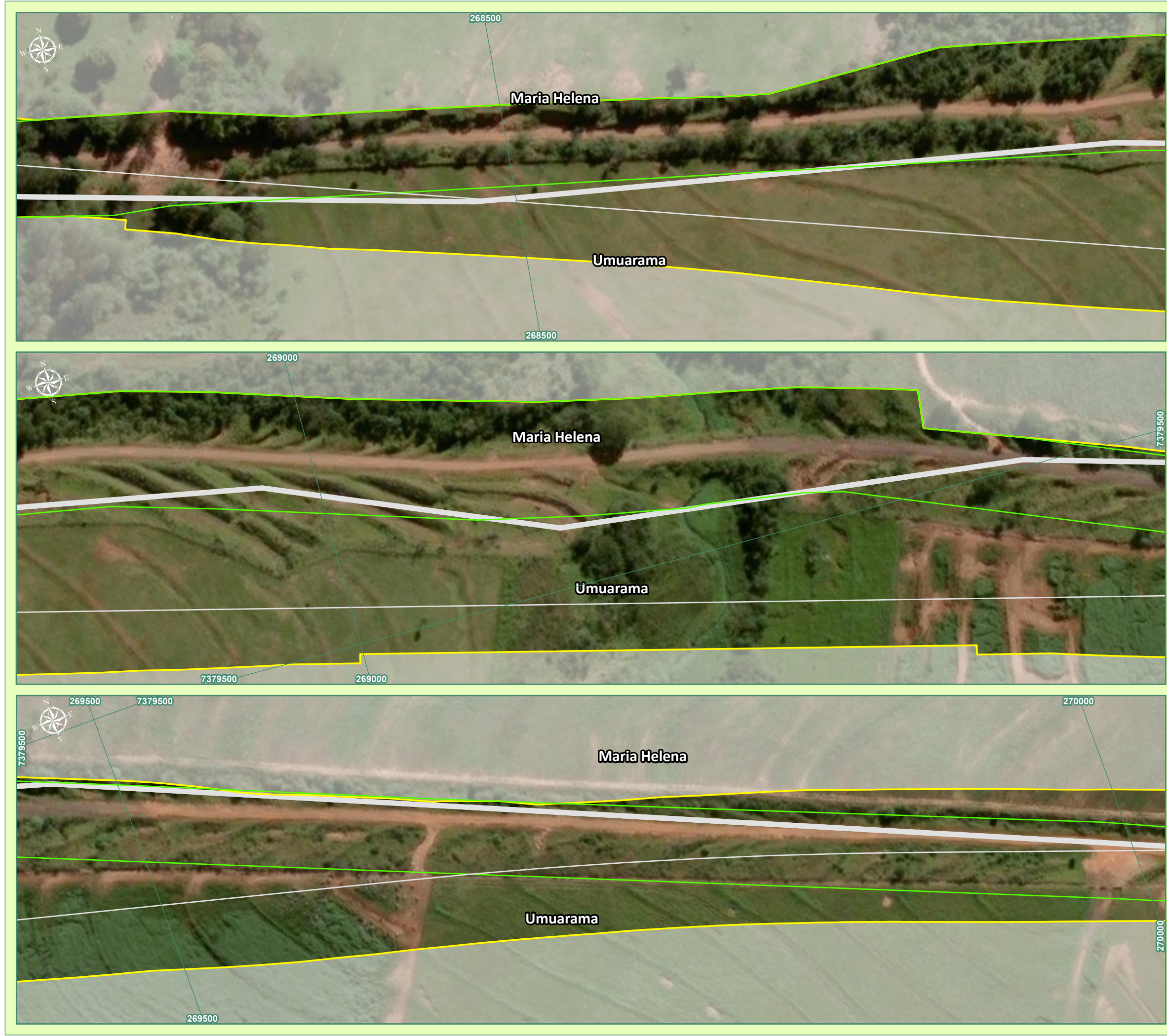
Articulation map showing the project area in context, with a yellow line indicating the project alignment and a green line indicating the existing domain boundary.

Dados cartográficos e orientações

Escala: 1:2.000

Sistema de coordenadas UTM - fuso 22S
Sistema geodésico de referência SIRGAS2000

0 15 30 60 90 Meters



DUP: Definição da Nova Faixa de Domínio da BR-487 - Prancha 8

Projeto Básico e Executivo de Engenharia e Execução das Obras de Implantação e Pavimentação com Obras-de-arte Especiais na Rodovia BR-487/PR

Consórcio

CONSTRUTORA CASTILHO

Responsável pela elaboração
Eng.º Maithê Jeronimo
CREA-RS: 259840

Localização

Legenda e fonte dos dados:

Eixo Projetado (Castilho/STE, 2024)

Faixa de Domínio existente

Faixa de domínio projetada (Castilho/STE, 2025)

Faixa de domínio projetada - Coincidência com PR-682 (Castilho/STE, 2025)

Limite Municipal (IBGE, 2020)

Articulação

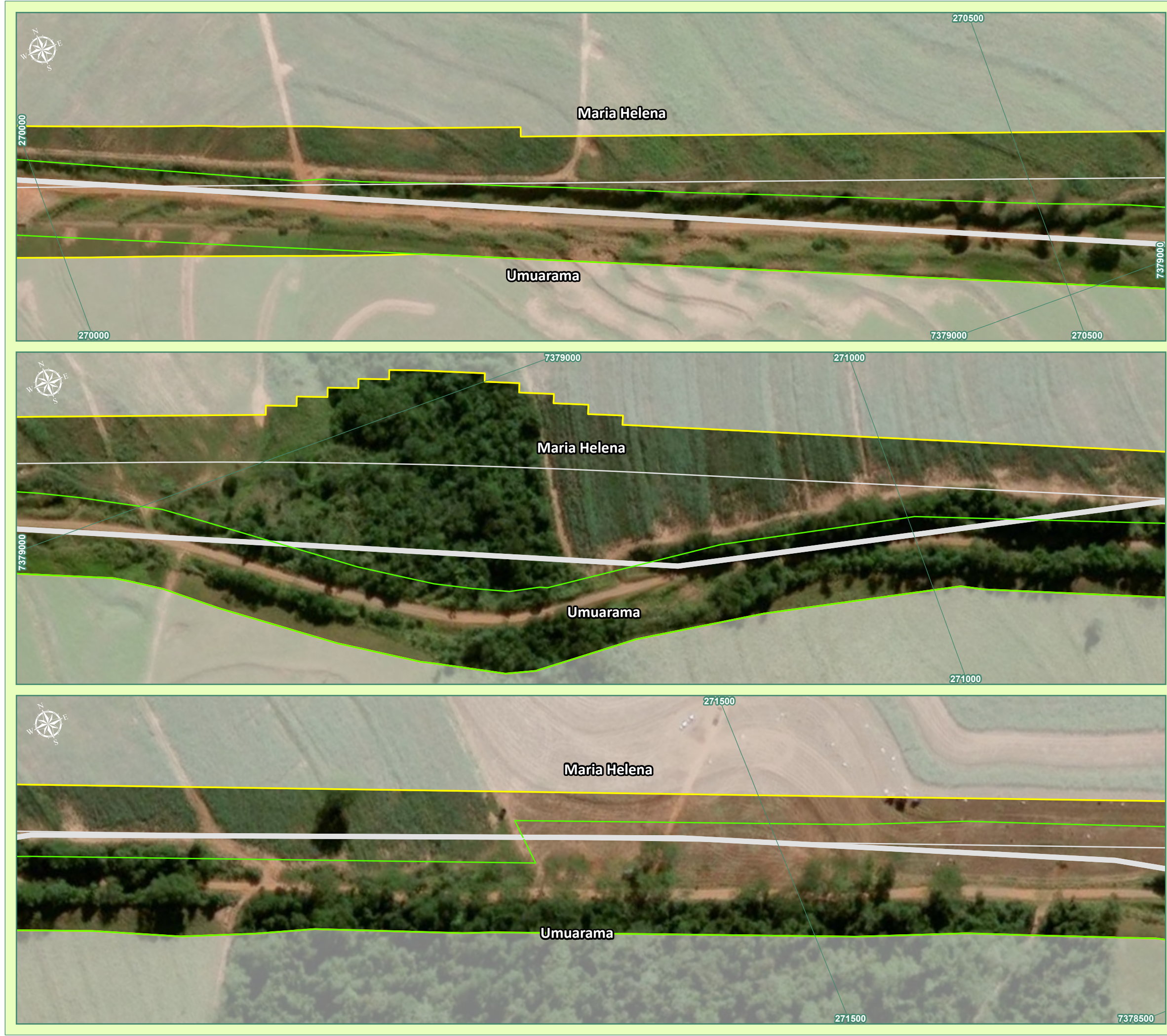
Dados cartográficos e orientações

Escala: 1:2.000

Sistema de coordenadas UTM - fuso 22S
Sistema geodésico de referência SIRGAS2000

015306090

Meters



DUP: Definição da Nova Faixa de Domínio da BR-487 - Prancha 9

DNIT

Projeto Básico e Executivo de Engenharia e Execução das Obras de Implantação e Pavimentação com Obras-de-arte Especiais na Rodovia BR-487/PR

Consórcio

CONSTRUTORA CASTILHO

ste SERVIÇOS TÉCNICOS DE ENGENHARIA S.A.

Responsável pela elaboração
Eng.º Maithê Jeronimo
CREA-RS: 259840

Localização

Map of Paraná state showing the location of Maria Helena and Umuarama. The map includes labels for neighboring states (MS, SP, SC, Argentina) and cities (Maria Helena, Umuarama, Cruzelândia do Oeste).

Legenda e fonte dos dados:

- Eixo Projetado (Castilho/STE, 2024)
- Faixa de Domínio existente
- Faixa de domínio projetada (Castilho/STE, 2025)
- Faixa de domínio projetada - Coincidência com PR-682 (Castilho/STE, 2025)
- Limite Municipal (IBGE, 2020)

Articulação

Articulation map showing the road alignment. The map includes a scale bar and a north arrow.

Dados cartográficos e orientações

Escala: 1:2.000

Sistema de coordenadas UTM - fuso 22S

Sistema geodésico de referência SIRGAS2000

0 15 30 60 90 Meters



DUP: Definição da Nova Faixa de Domínio da BR-487 - Prancha 10

DNIT

Projeto Básico e Executivo de Engenharia e Execução das Obras de Implantação e Pavimentação com Obras-de-arte Especiais na Rodovia BR-487/PR

Consórcio

CONSTRUTORA CASTILHO

ste
SERVIÇOS TÉCNICOS DE ENGENHARIA S.A.

Responsável pela elaboração
Eng.º Maithê Jeronimo
CREA-RS: 259840

Localização

Legenda e fonte dos dados:

- Eixo Projetado (Castilho/STE, 2024)
- Faixa de Domínio existente
- Faixa de domínio projetada (Castilho/STE, 2025)
- Faixa de domínio projetada - Coincidência com PR-682 (Castilho/STE, 2025)
- Limite Municipal (IBGE, 2020)

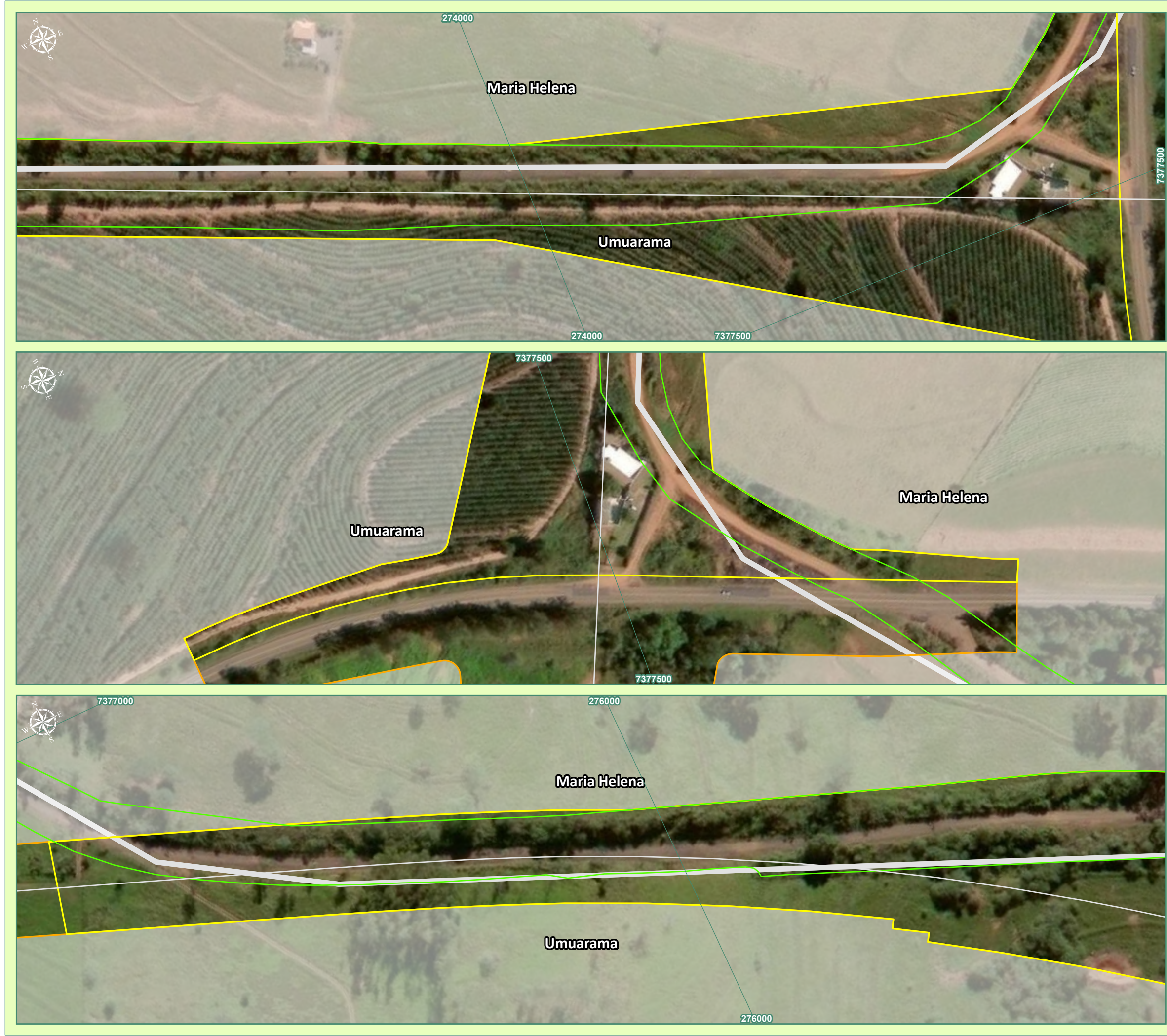
Articulação

Dados cartográficos e orientações

Escala: 1:2.000

Sistema de coordenadas UTM - fuso 22S
Sistema geodésico de referência SIRGAS2000

0 15 30 60 90 Meters



DUP: Definição da Nova Faixa de Domínio da BR-487 - Prancha 11

DNIT

Projeto Básico e Executivo de Engenharia e Execução das Obras de Implantação e Pavimentação com Obras-de-arte Especiais na Rodovia BR-487/PR

Consórcio **CONSTRUTORA CASTILHO** **ste** SERVIÇOS TÉCNICOS DE ENGENHARIA S.A.

Responsável pela elaboração
Eng.º Maithê Jerônimo
CREA-RS: 259840

Localização

Legenda e fonte dos dados:

- Eixo Projetado (Castilho/STE, 2024)
- Faixa de Domínio existente
- Faixa de domínio projetada (Castilho/STE, 2025)
- Faixa de domínio projetada - Coincidência com PR-682 (Castilho/STE, 2025)
- Limite Municipal (IBGE, 2020)

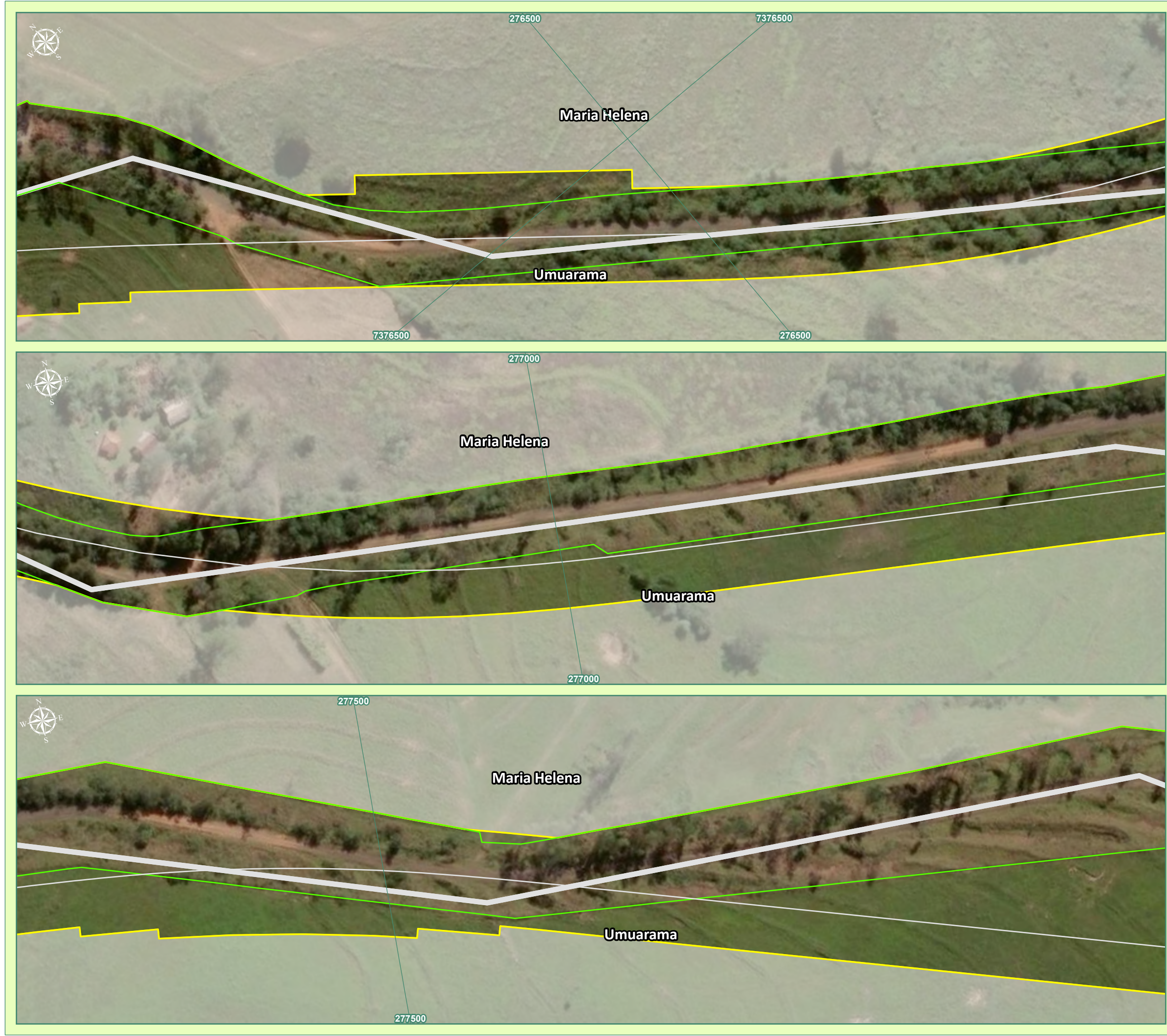
Articulação

Dados cartográficos e orientações

Escala: 1:2.000

Sistema de coordenadas UTM - fuso 22S
Sistema geodésico de referência SIRGAS2000

0 15 30 60 90 Meters



DUP: Definição da Nova Faixa de Domínio da BR-487 - Prancha 12

DNIT

Projeto Básico e Executivo de Engenharia e Execução das Obras de Implantação e Pavimentação com Obras-de-arte Especiais na Rodovia BR-487/PR

Consórcio

CONSTRUTORA CASTILHO

ste
SERVIÇOS TÉCNICOS DE ENGENHARIA S.A.

Responsável pela elaboração
Eng.º Maithê Jerônimo
CREA-RS: 259840

Localização

Legenda e fonte dos dados:

- Eixo Projetado (Castilho/STE, 2024)
- Faixa de Domínio existente
- Faixa de domínio projetada (Castilho/STE, 2025)
- Faixa de domínio projetada - Coincidência com PR-682 (Castilho/STE, 2025)
- Limite Municipal (IBGE, 2020)

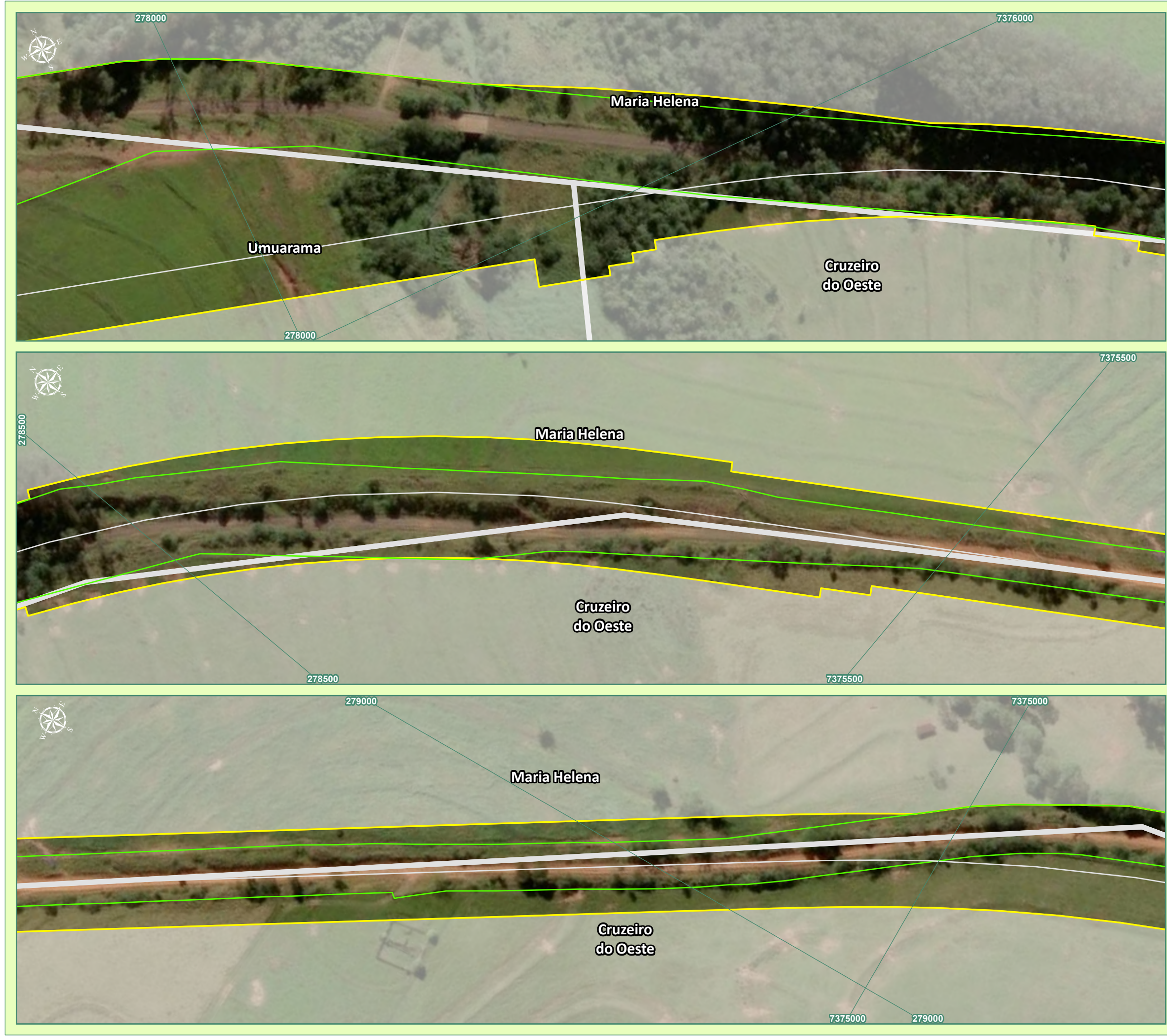
Articulação

Dados cartográficos e orientações

Escala: 1:2.000

Sistema de coordenadas UTM - fuso 22S
Sistema geodésico de referência SIRGAS2000

0 15 30 60 90 Meters



DUP: Definição da Nova Faixa de Domínio da BR-487 - Prancha 13

DNIT

Projeto Básico e Executivo de Engenharia e Execução das Obras de Implantação e Pavimentação com Obras-de-arte Especiais na Rodovia BR-487/PR

Consórcio

CONSTRUTORA CASTILHO

ste SERVIÇOS TÉCNICOS DE ENGENHARIA S.A.

Responsável pela elaboração
Eng.º Maithê Jeronimo
CREA-RS: 259840

Localização

Legenda e fonte dos dados:

- Eixo Projetado (Castilho/STE, 2024)
- Faixa de Domínio existente
- Faixa de domínio projetada (Castilho/STE, 2025)
- Faixa de domínio projetada - Coincidência com PR-682 (Castilho/STE, 2025)
- Limite Municipal (IBGE, 2020)

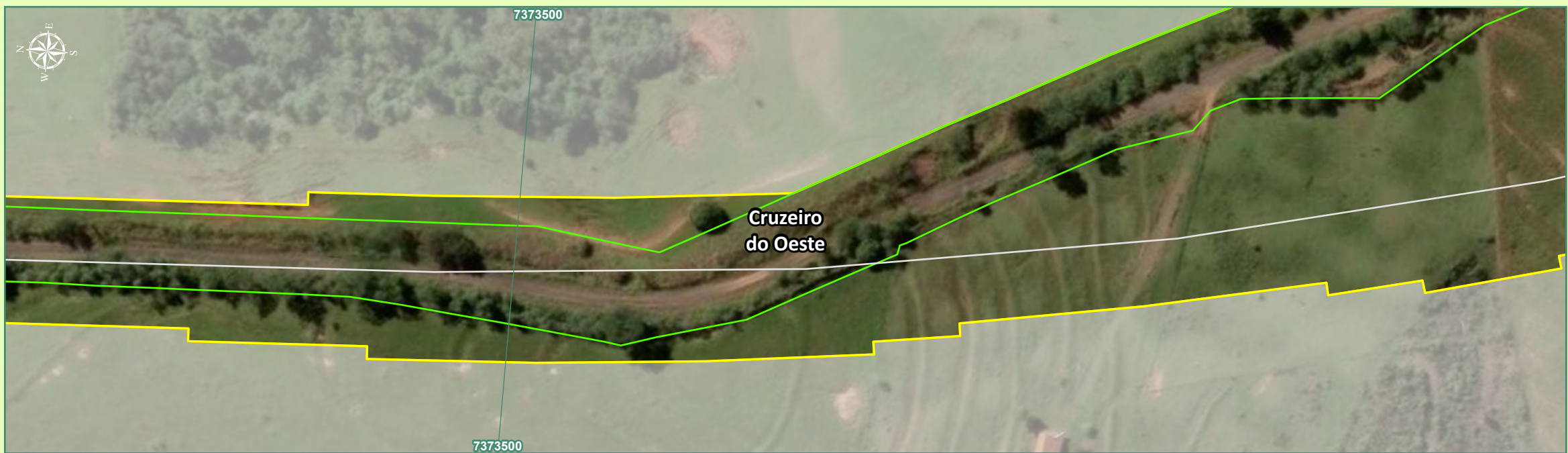
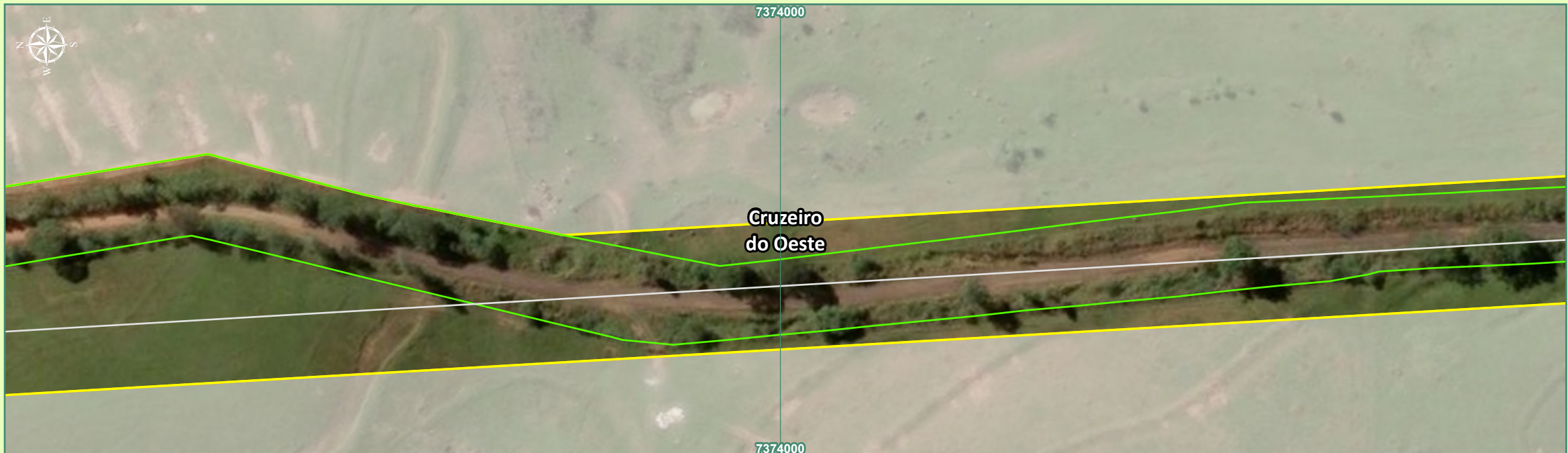
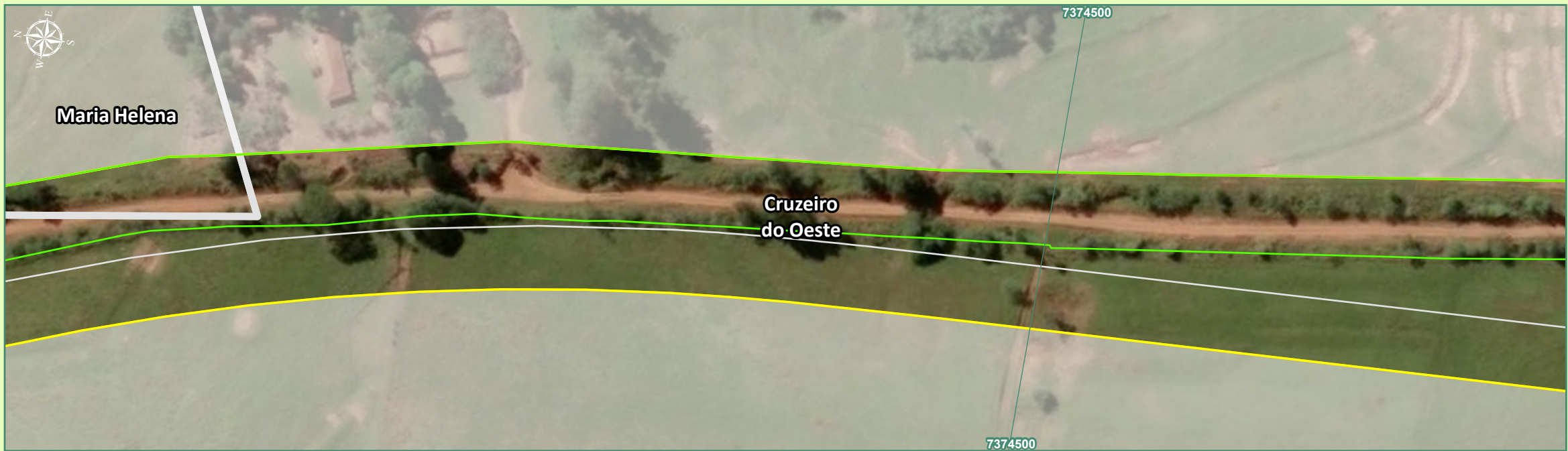
Articulação

Dados cartográficos e orientações

Escala: 1:2.000

Sistema de coordenadas UTM - fuso 22S
Sistema geodésico de referência SIRGAS2000

0 15 30 60 90 Meters



DUP: Definição da Nova Faixa
de Domínio da BR-487 - Prancha 14

DNIT

Projeto Básico e Executivo de Engenharia
e Execução das Obras de Implantação e
Pavimentação com Obras-de-arte Especiais
na Rodovia BR-487/PR



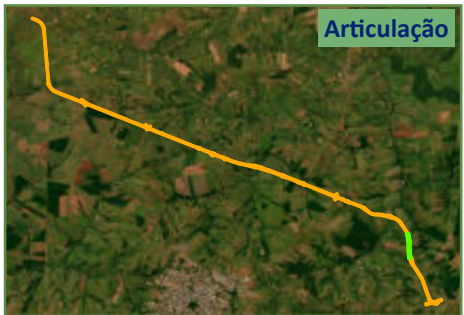
Responsável pela elaboração
Eng.º Maithê Jeronimo
CREA-RS: 259840

Localização



Legenda e fonte dos dados:

- Eixo Projetado (Castilho/STE, 2024)
- Faixa de Domínio existente
- Faixa de domínio projetada (Castilho/STE, 2025)
- Faixa de domínio projetada - Coincidência com PR-682 (Castilho/STE, 2025)
- Limite Municipal (IBGE, 2020)

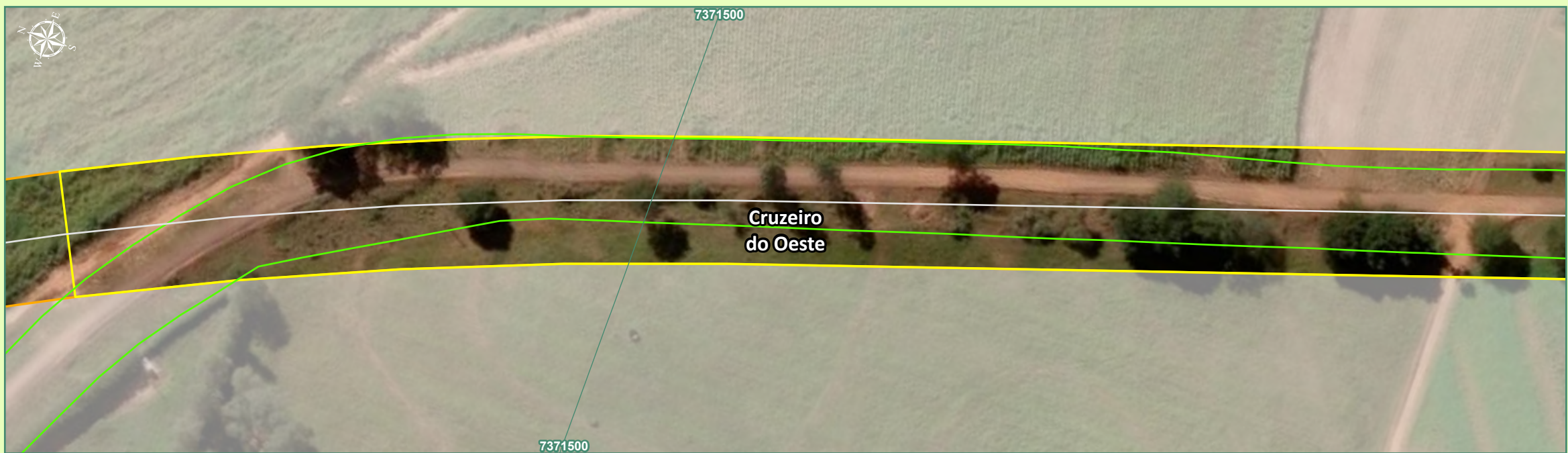
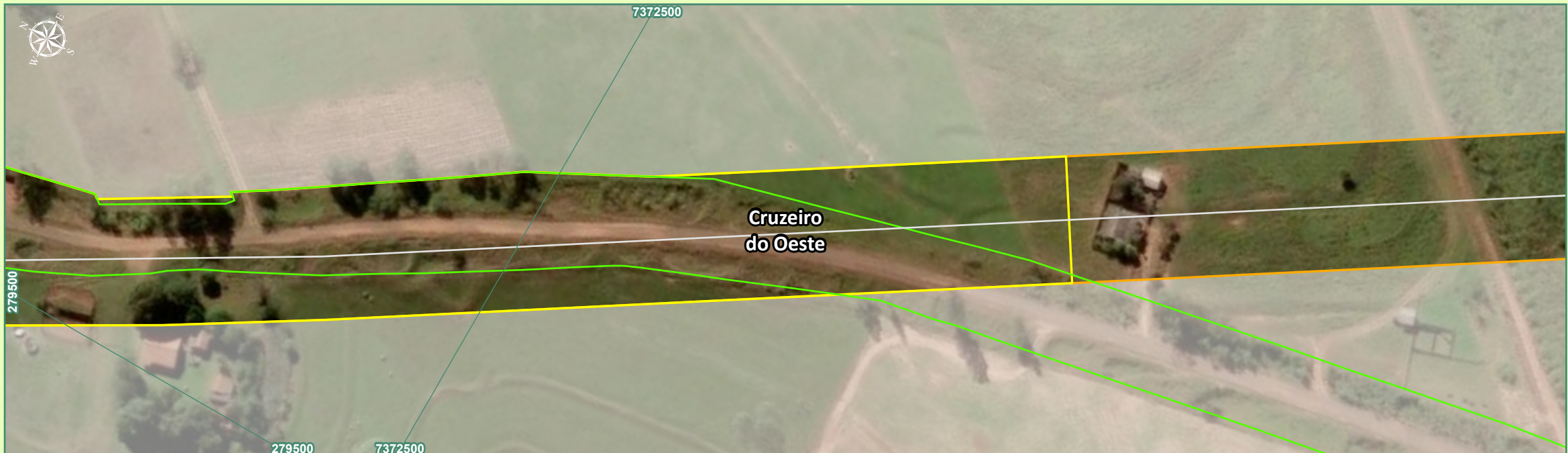
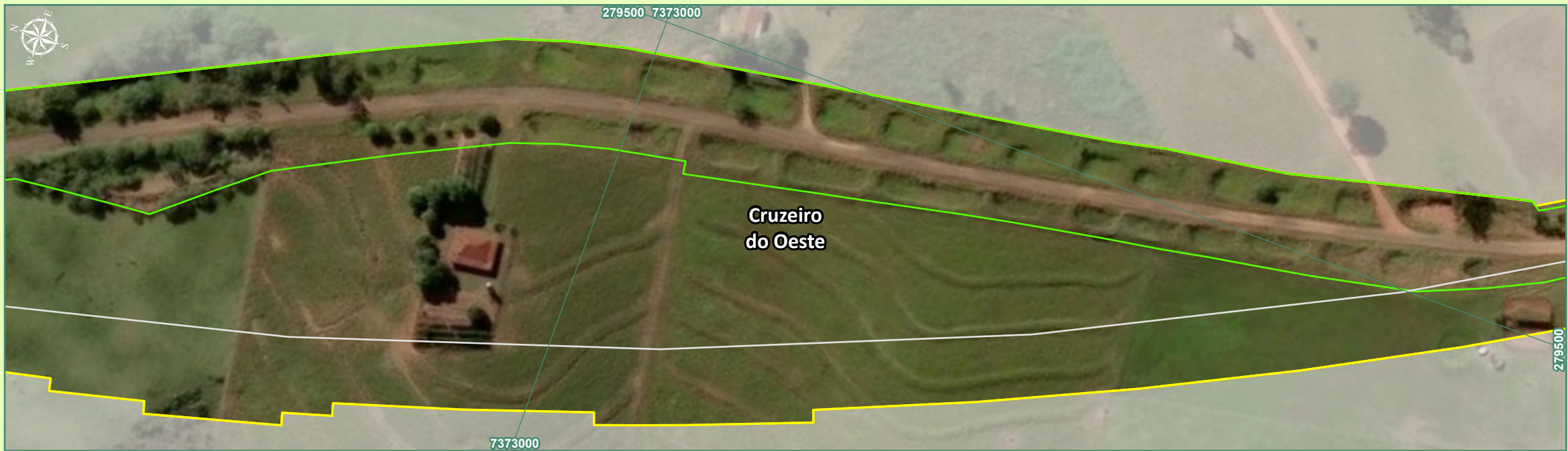


Dados cartográficos e orientações

Escala: 1:2.000

Sistema de coordenadas UTM - fuso 22S
Sistema geodésico de referência SIRGAS2000

0 15 30 60 90 Meters



DUP: Definição da Nova Faixa
de Domínio da BR-487 - Prancha 15

DNIT

Projeto Básico e Executivo de Engenharia
e Execução das Obras de Implantação e
Pavimentação com Obras-de-arte Especiais
na Rodovia BR-487/PR

Consórcio
CONSTRUTORA
CASTILHO

ste
SERVIÇOS TÉCNICOS
DE ENGENHARIA S.A.

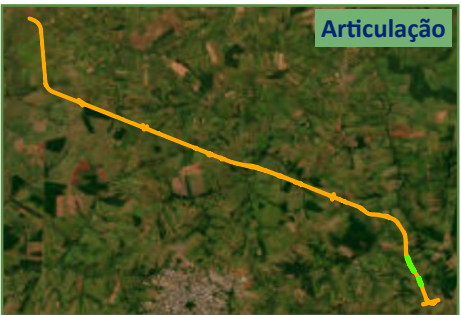
Responsável pela elaboração
Eng.º Maithê Jerônimo
CREA-RS: 259840

Localização



Legenda e fonte dos dados:

- Eixo Projetado (Castilho/STE, 2024)
- Faixa de Domínio existente
- Faixa de domínio projetada (Castilho/STE, 2025)
- Faixa de domínio projetada - Coincidência com PR-682 (Castilho/STE, 2025)
- Limite Municipal (IBGE, 2020)



Dados cartográficos e orientações

Escala: 1:2.000

Sistema de coordenadas UTM - fuso 22S
Sistema geodésico de referência SIRGAS2000

0 15 30 60 90 Meters



DUP: Definição da Nova Faixa
de Domínio da BR-487 - Prancha 17

DNIT

Projeto Básico e Executivo de Engenharia
e Execução das Obras de Implantação e
Pavimentação com Obras-de-arte Especiais
na Rodovia BR-487/PR

Consórcio
CONSTRUTORA
CASTILHO

ste
SERVIÇOS TÉCNICOS
DE ENGENHARIA S.A.

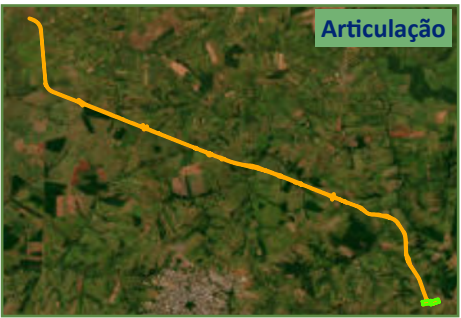
Responsável pela elaboração
Eng.º Maithê Jeronimo
CREA-RS: 259840

Localização



Legenda e fonte dos dados:

- Eixo Projetado (Castilho/STE, 2024)
- Faixa de Domínio existente
- Faixa de domínio projetada (Castilho/STE, 2025)
- Faixa de domínio projetada - Coincidência com PR-682 (Castilho/STE, 2025)
- Limite Municipal (IBGE, 2020)



Dados cartográficos e orientações

Escala: 1:2.000

Sistema de coordenadas UTM - fuso 22S
Sistema geodésico de referência SIRGAS2000

0 15 30 60 90 Meters