

**DUP: Definição da Nova Faixa de Domínio da BR-487 - Prancha 1**

**DNIT**

**Projeto Básico e Executivo de Engenharia e Execução das Obras de Implantação e Pavimentação com Obras-de-arte Especiais na Rodovia BR-487/PR**

Consórcio

**CONSTRUTORA CASTILHO**

**ste**

SERVIÇOS TÉCNICOS DE ENGENHARIA S.A.

Responsável pela elaboração  
Eng.º Maithê Jeronimo  
CREA-RS: 259840

**Localização**

**Legenda e fonte dos dados:**

- Eixo Projetado (Castilho/STE, 2024)
- Faixa de Domínio existente
- Faixa de domínio projetada (Castilho/STE, 2025)
- ▨ Faixa de domínio projetada - Áreas a implantar (Castilho/STE, 2025)
- Limite Municipal (IBGE, 2020)

**Articulação**

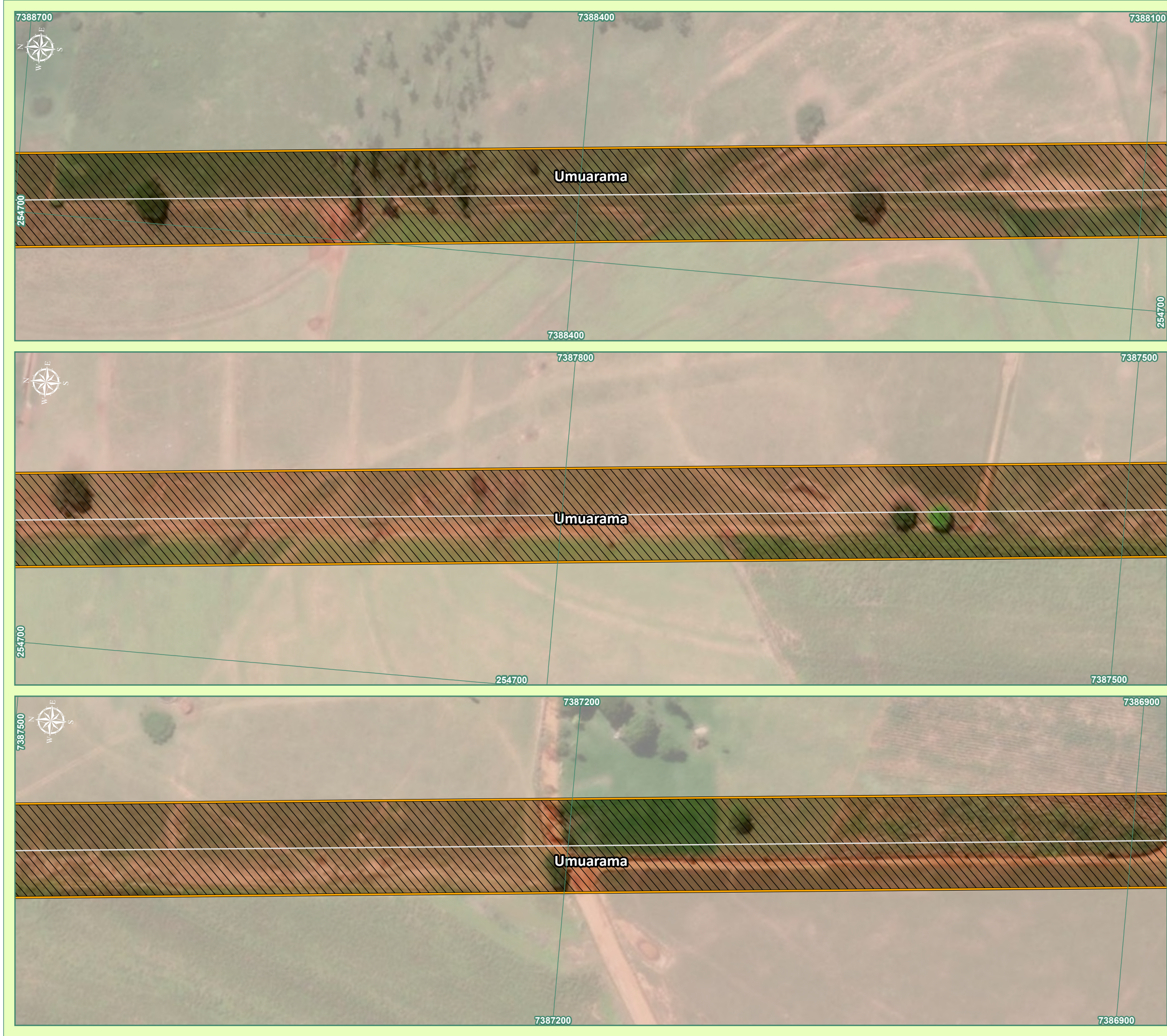
**Dados cartográficos e orientações**

Escala: 1:2.000

Sistema de coordenadas UTM - fuso 22S  
Sistema geodésico de referência SIRGAS2000

0 15 30 60 90 Meters





DUP: Definição da Nova Faixa de Domínio da BR-487 - Prancha 2

Projeto Básico e Executivo de Engenharia e Execução das Obras de Implantação e Pavimentação com Obras-de-arte Especiais na Rodovia BR-487/PR

Consórcio  
   
CONSTRUTORA CASTILHO  
SERVIÇOS TÉCNICOS DE ENGENHARIA S.A.

Responsável pela elaboração  
Eng.º Maithê Jerônimo  
CREA-RS: 259840

Localização

Legenda e fonte dos dados:

Eixo Projetado (Castilho/STE, 2024)

Faixa de Domínio existente

Faixa de domínio projetada (Castilho/STE, 2025)

Faixa de domínio projetada - Áreas a implantar (Castilho/STE, 2025)

Limite Municipal (IBGE, 2020)

Articulação

Dados cartográficos e orientações

Escala: 1:2.000

Sistema de coordenadas UTM - fuso 22S  
Sistema geodésico de referência SIRGAS2000

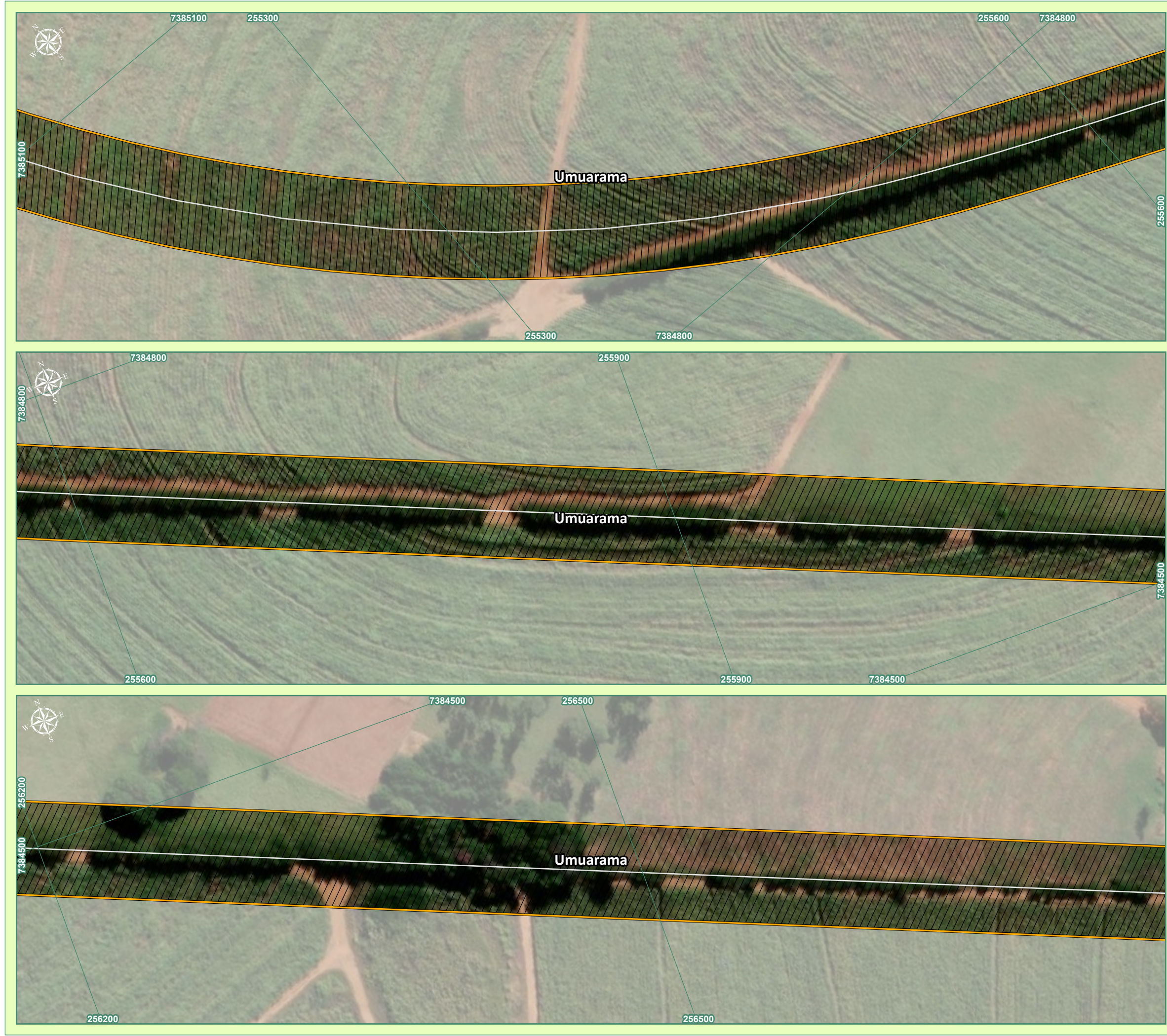
0 15 30 60 90

Meters









**DUP: Definição da Nova Faixa de Domínio da BR-487 - Prancha 4**

**DNIT**

**Projeto Básico e Executivo de Engenharia e Execução das Obras de Implantação e Pavimentação com Obras-de-arte Especiais na Rodovia BR-487/PR**

Consórcio

**CONSTRUTORA CASTILHO**

**ste**  
SERVIÇOS TÉCNICOS DE ENGENHARIA S.A.

Responsável pela elaboração  
Eng.º Maithê Jeronimo  
CREA-RS: 259840

**Localização**

**Legenda e fonte dos dados:**

- Eixo Projetado (Castilho/STE, 2024)
- Faixa de Domínio existente
- Faixa de domínio projetada (Castilho/STE, 2025)
- ▨ Faixa de domínio projetada - Áreas a implantar (Castilho/STE, 2025)
- Limite Municipal (IBGE, 2020)

**Articulação**

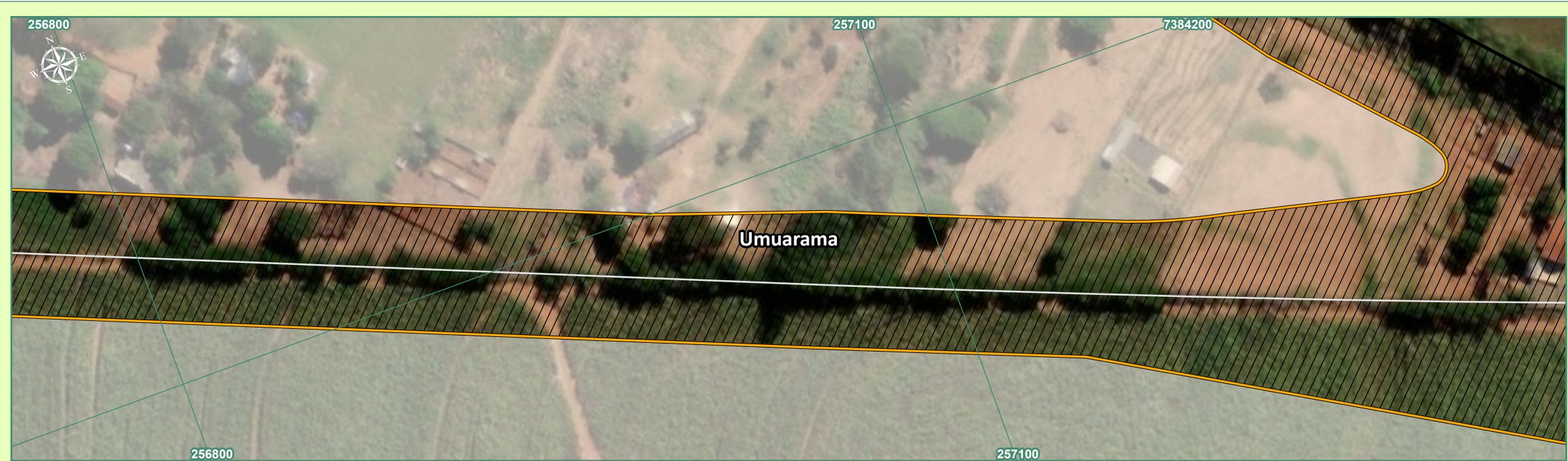
**Dados cartográficos e orientações**

Escala: 1:2.000

Sistema de coordenadas UTM - fuso 22S  
Sistema geodésico de referência SIRGAS2000

0 15 30 60 90 Meters





DUP: Definição da Nova Faixa  
de Domínio da BR-487 - Prancha 5

DNIT

Projeto Básico e Executivo de Engenharia  
e Execução das Obras de Implantação e  
Pavimentação com Obras-de-arte Especiais  
na Rodovia BR-487/PR

Consórcio  
CONSTRUTORA  
CASTILHO

ste  
SERVIÇOS TÉCNICOS  
DE ENGENHARIA S.A.

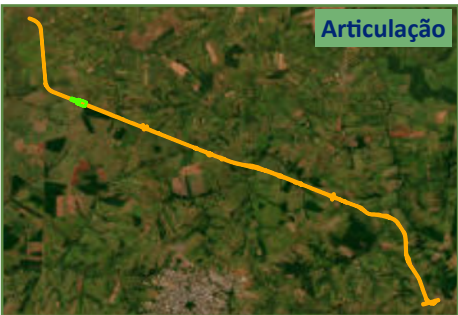
Responsável pela elaboração  
Eng.º Maithê Jeronimo  
CREA-RS: 259840

Localização



Legenda e fonte dos dados:

- Eixo Projetado (Castilho/STE, 2024)
- Faixa de Domínio existente
- Faixa de domínio projetada (Castilho/STE, 2025)
- ▨ Faixa de domínio projetada - Áreas a implantar (Castilho/STE, 2025)
- Limite Municipal (IBGE, 2020)



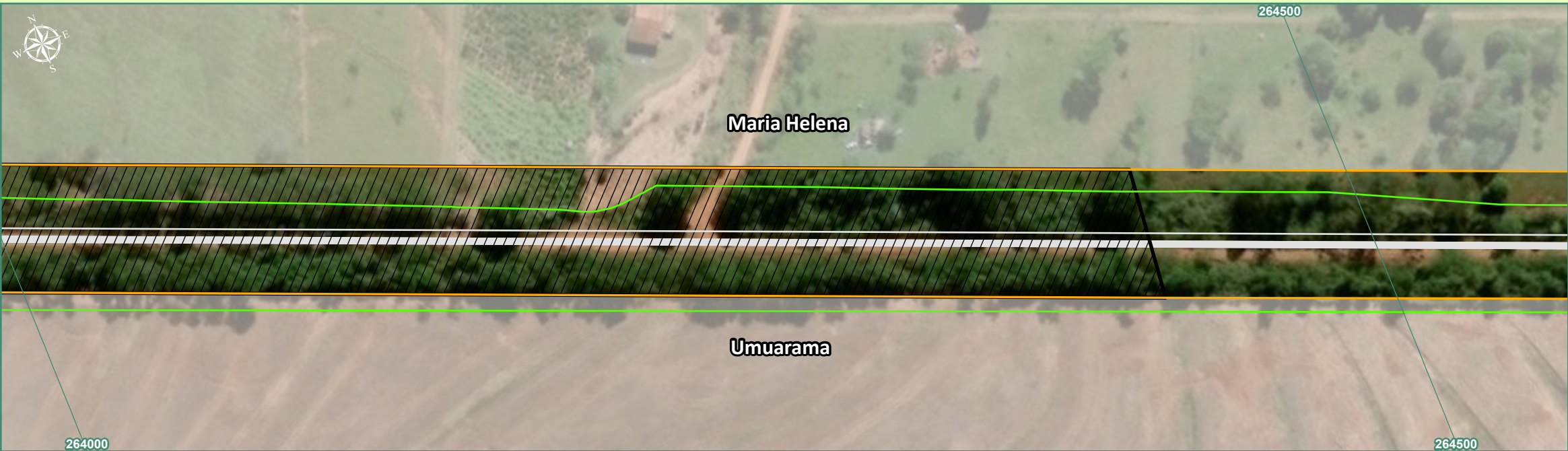
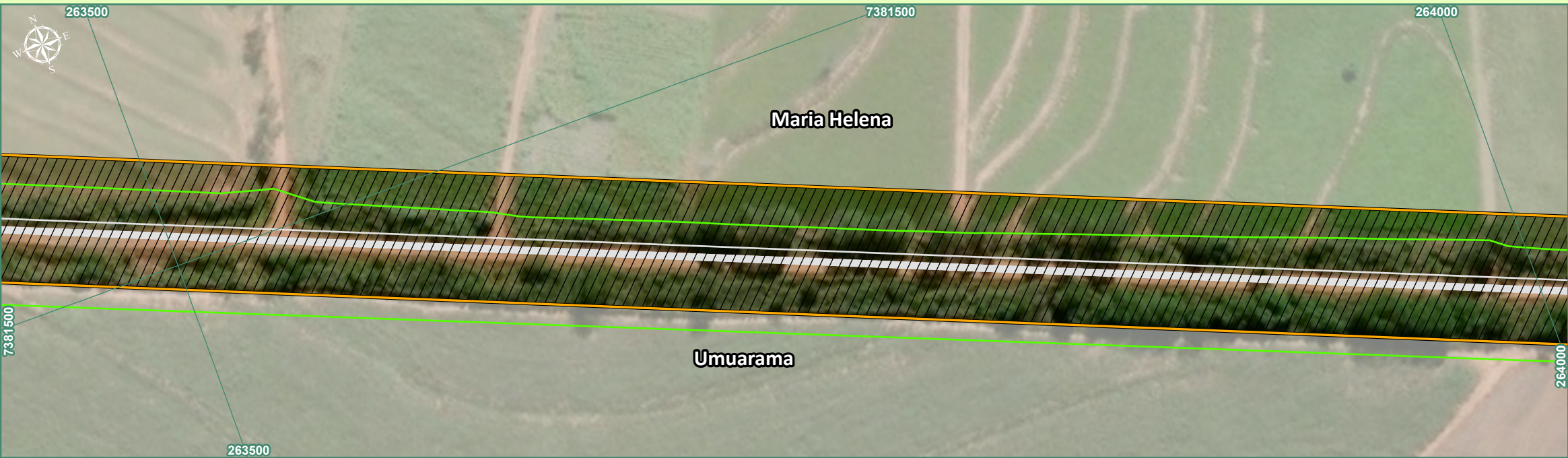
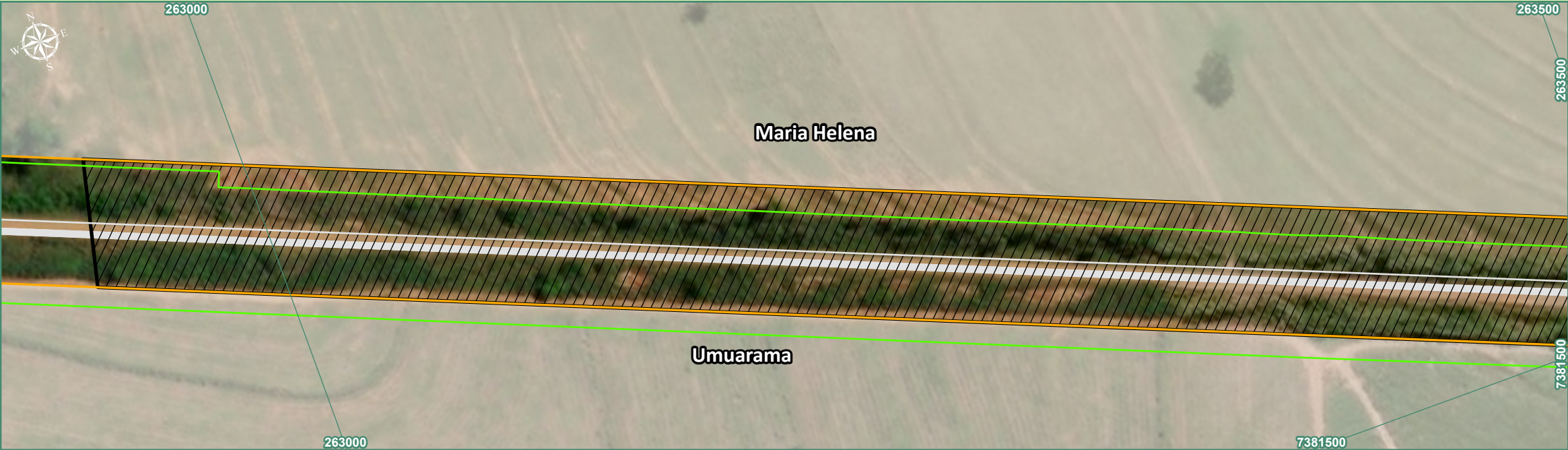
Dados cartográficos e orientações

Escala: 1:2.000

Sistema de coordenadas UTM - fuso 22S  
Sistema geodésico de referência SIRGAS2000

0 15 30 60 90 Meters





DUP: Definição da Nova Faixa de Domínio da BR-487 - Prancha 6

DNIT

Projeto Básico e Executivo de Engenharia e Execução das Obras de Implantação e Pavimentação com Obras-de-arte Especiais na Rodovia BR-487/PR

Consórcio CONSTRUTORA CASTILHO

ste SERVIÇOS TÉCNICOS DE ENGENHARIA S.A.

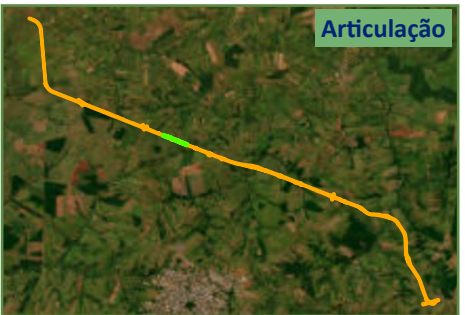
Responsável pela elaboração Eng.º Maithê Jeronimo CREA-RS: 259840

Localização



Legenda e fonte dos dados:

- Eixo Projetado (Castilho/STE, 2024)
- Faixa de Domínio existente
- Faixa de domínio projetada (Castilho/STE, 2025)
- Faixa de domínio projetada - Áreas a implantar (Castilho/STE, 2025)
- Limite Municipal (IBGE, 2020)

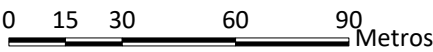


Articulação

Dados cartográficos e orientações

Escala: 1:2.000

Sistema de coordenadas UTM - fuso 22S  
Sistema geodésico de referência SIRGAS2000







DUP: Definição da Nova Faixa de Domínio da BR-487 - Prancha 7

DNIT

Projeto Básico e Executivo de Engenharia e Execução das Obras de Implantação e Pavimentação com Obras-de-arte Especiais na Rodovia BR-487/PR

Consórcio CONSTRUTORA CASTILHO

ste SERVIÇOS TÉCNICOS DE ENGENHARIA S.A.

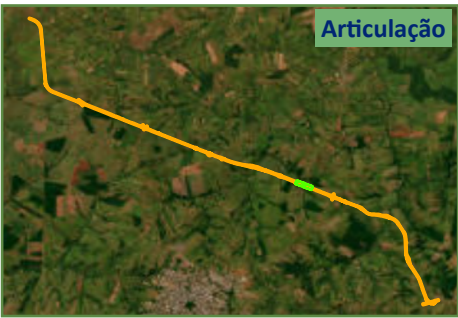
Responsável pela elaboração Eng.º Maithê Jerônimo CREA-RS: 259840

Localização



Legenda e fonte dos dados:

- Eixo Projetado (Castilho/STE, 2024)
- Faixa de Domínio existente
- Faixa de domínio projetada (Castilho/STE, 2025)
- Faixa de domínio projetada - Áreas a implantar (Castilho/STE, 2025)
- Limite Municipal (IBGE, 2020)



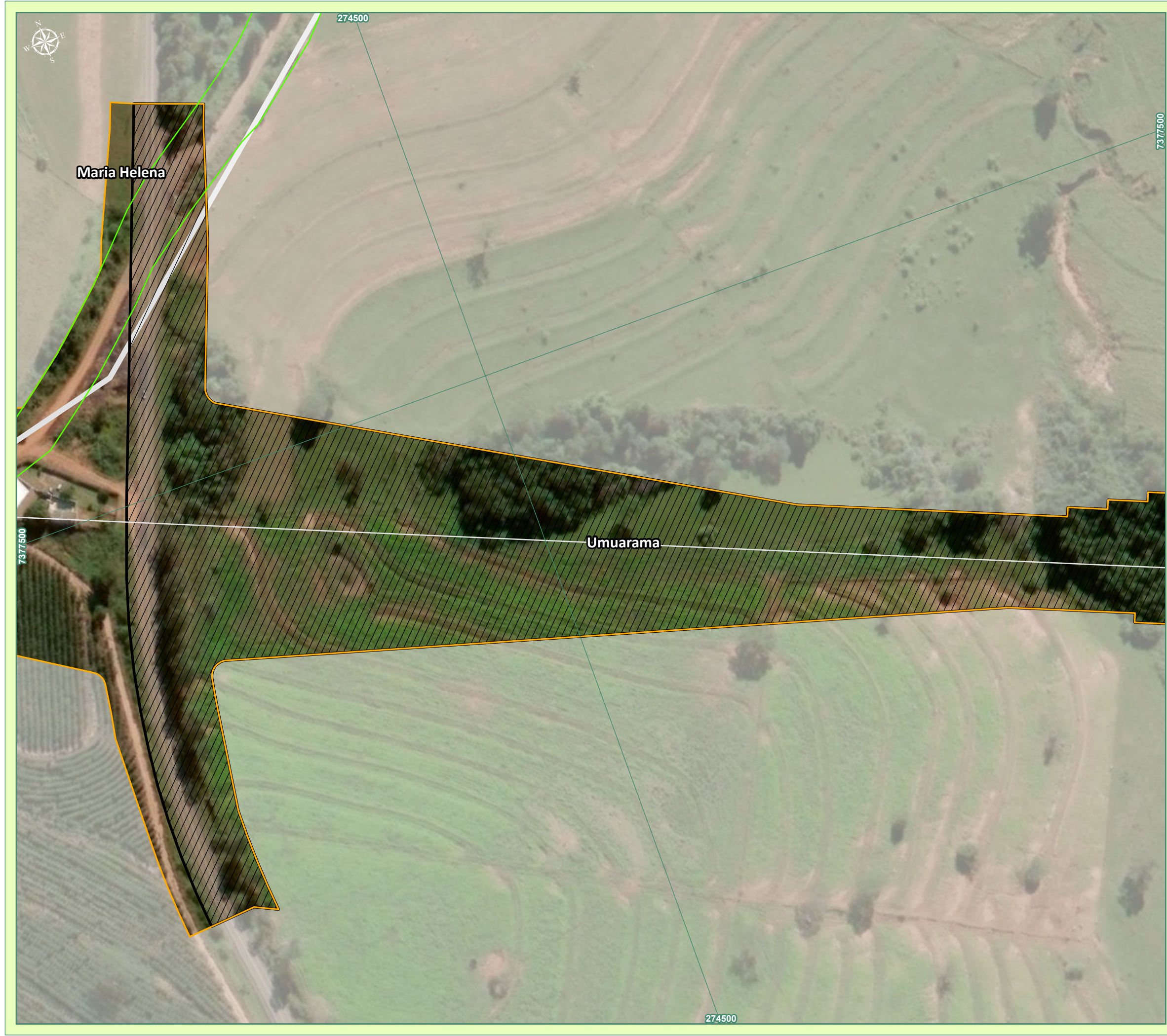
Dados cartográficos e orientações

Escala: 1:2.000

Sistema de coordenadas UTM - fuso 22S  
Sistema geodésico de referência SIRGAS2000

0 15 30 60 90 Metros





DUP: Definição da Nova Faixa  
de Domínio da BR-487 - Prancha 8

DNIT

Projeto Básico e Executivo de Engenharia  
e Execução das Obras de Implantação e  
Pavimentação com Obras-de-arte Especiais  
na Rodovia BR-487/PR



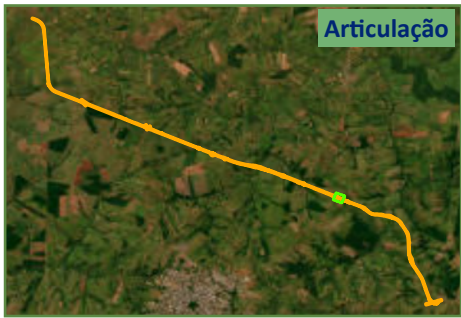
Responsável pela elaboração  
Eng.º Maithê Jeronimo  
CREA-RS: 259840

Localização



Legenda e fonte dos dados:

- Eixo Projetado (Castilho/STE, 2024)
- Faixa de Domínio existente
- Faixa de domínio projetada (Castilho/STE, 2025)
- Faixa de domínio projetada - Áreas a implantar (Castilho/STE, 2025)
- Limite Municipal (IBGE, 2020)



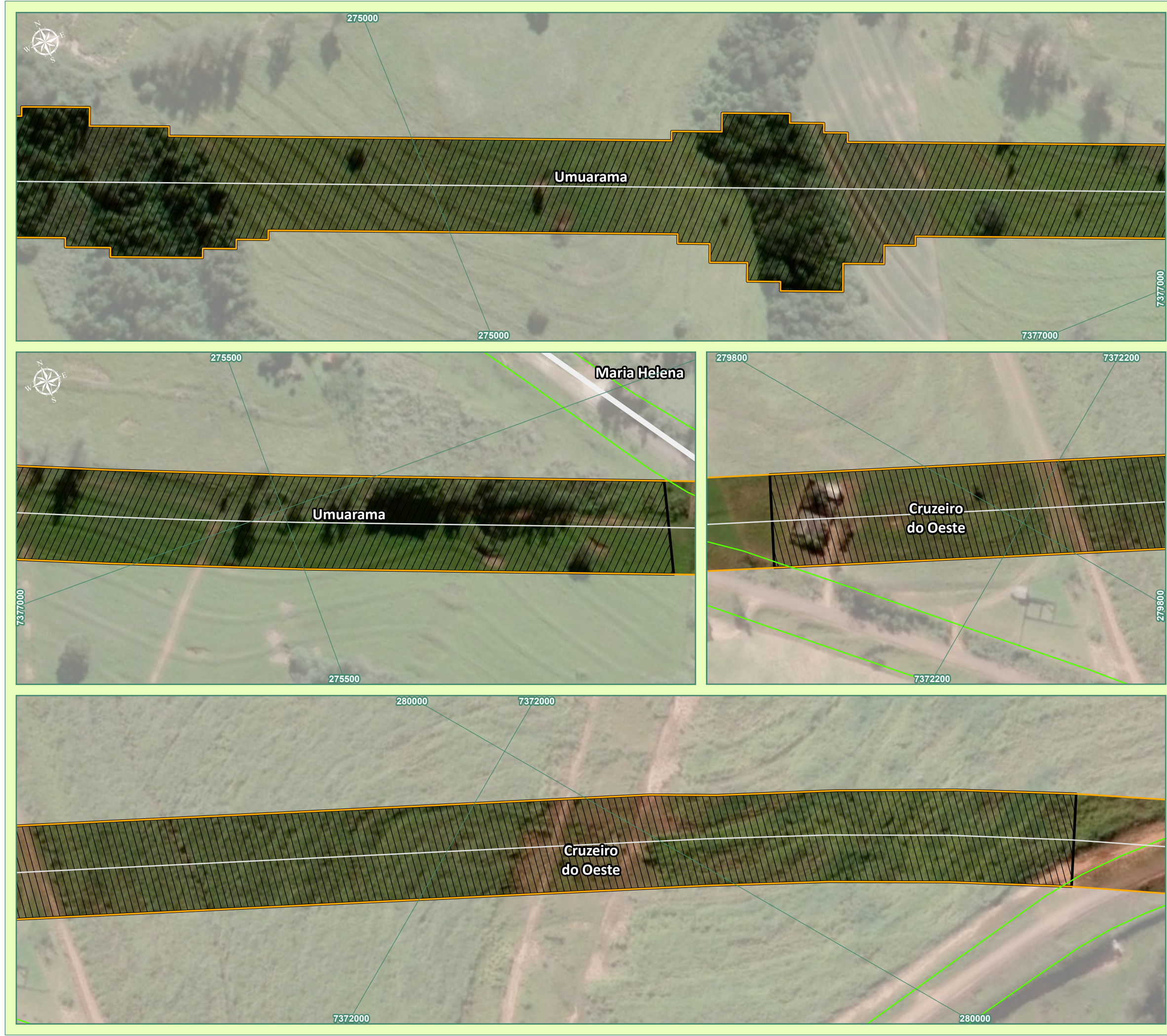
Dados cartográficos e orientações

Escala: 1:2.000

Sistema de coordenadas UTM - fuso 22S  
Sistema geodésico de referência SIRGAS2000

0 15 30 60 90 Metros





**DUP: Definição da Nova Faixa de Domínio da BR-487 - Prancha 9**

**DNIT**

**Projeto Básico e Executivo de Engenharia e Execução das Obras de Implantação e Pavimentação com Obras-de-arte Especiais na Rodovia BR-487/PR**

Consórcio

**CONSTRUTORA CASTILHO**

**ste**  
SERVIÇOS TÉCNICOS DE ENGENHARIA S.A.

Responsável pela elaboração  
Eng.º Maithê Jeronimo  
CREA-RS: 259840

**Localização**

**Legenda e fonte dos dados:**

- Eixo Projetado (Castilho/STE, 2024)
- Faixa de Domínio existente
- Faixa de domínio projetada (Castilho/STE, 2025)
- ▨ Faixa de domínio projetada - Áreas a implantar (Castilho/STE, 2025)
- Limite Municipal (IBGE, 2020)

**Articulação**

**Dados cartográficos e orientações**

Escala: 1:2.000

Sistema de coordenadas UTM - fuso 22S  
Sistema geodésico de referência SIRGAS2000

0 15 30 60 90 Metros