

# MALHA RODOVIÁRIA FEDERAL ESTRATÉGICA - MRFE

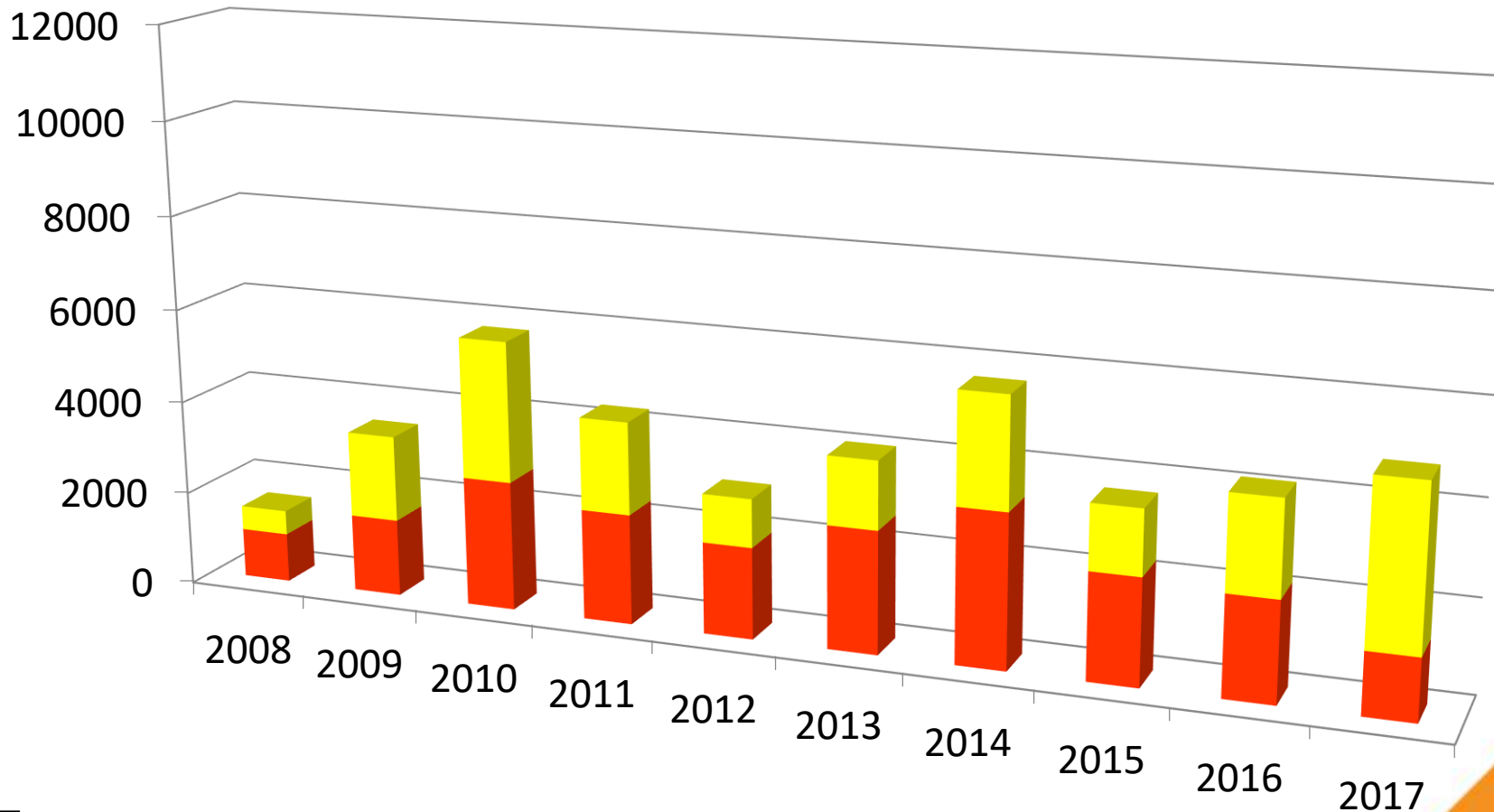




# Planejamento

À área de Planejamento Rodoviário do DNIT compete programar, organizar, coordenar e controlar as atividades de: **planejamento do sistema rodoviário nacional, elaboração de planos, programas anuais e plurianuais**, incluindo a negociação de financiamentos para a sua realização, acompanhamento físico, financeiro e orçamentário de projetos e atividades, bem como promover e acompanhar o desenvolvimento institucional da entidade, de acordo com as diretrizes emanadas da diretoria do DNIT.

# Execução DNIT 2008/2017 (Manutenção)

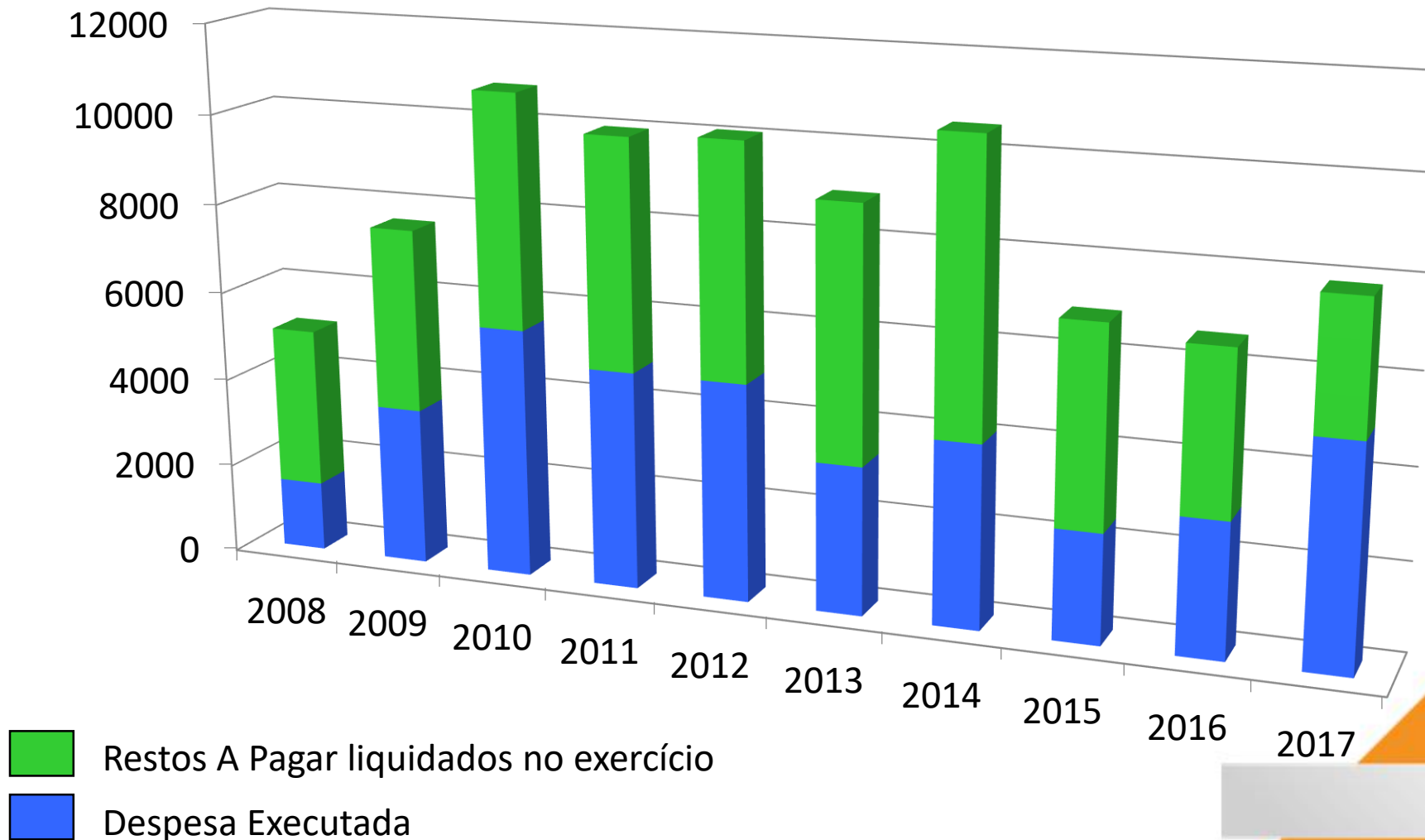
Em milhões



-  Restos A Pagar liquidados no exercício
-  Despesa Executada

# Execução DNIT 2008/2017 (Investimento)

Em milhões



# Malha Rodoviária Federal

## SNV 2018

Superfície	Extensão (km)
Planejada	44.091,3
Não Pavimentada	10.727,6
Pavimentada	65.726,7
TOTAL	120.545,6

## DNIT

Superfície	Extensão (km)
Planejada	17.994,1
Não Pavimentada	10.445,9
Pavimentada	52.193,0
TOTAL	80.633,0

# Malha Rodoviária Federal Estratégica

## DEFINIÇÃO

É o conjunto de rodovias federais consideradas essenciais para assegurar o atendimento às principais demandas de circulação de bens e passageiros.

## OBJETIVO

Integrar os grandes eixos nacionais estruturantes no modal rodoviário, servindo de base não só para o Plano Nacional de Manutenção Rodoviária - PNMR, como para os demais planos e programas governamentais.

# Portaria DNIT nº 1050/2015 - PNMR

- **Art. 2º** O Diretor de Planejamento e Pesquisa e o Diretor de Infraestrutura Rodoviária, ambos sob a coordenação do Diretor Executivo devem apresentar ao Diretor-Geral anualmente e até o dia 30 de abril, o Plano Nacional de Manutenção Rodoviária – PNMR abrangendo toda a malha rodoviária sob administração do DNIT, para deliberação e aprovação pela Diretoria Colegiada e que servirá de base para a elaboração da proposta orçamentária de manutenção para o ano subsequente.

§1º O Diretor de Planejamento e Pesquisa estabelecerá:

...

III – procedimentos para promover a substituição dos contratos convencionais pelos contratos por desempenho, bem como para **identificação das rodovias federais que deverão compor a Malha Rodoviária Federal Estratégica**. Para fins de identificação da Malha Rodoviária Federal Estratégica, deverão ser utilizados os **critérios estabelecidos para criação da Rede de Integração Nacional – RINTER, constantes da lei nº 12.379/2011**, que dispõe sobre o Sistema Nacional de Viação – SNV, podendo estes serem combinados com outros critérios técnicos relacionados aos volumes de tráfego, fluxos de cargas e/ou de escoamento de produção e que mantenham sinergia com as ações governamentais inseridas no Programa de Aceleração do Crescimento – PAC e no Programa de Investimentos em Logística para acesso a portos – PIL Portos.

# Lei nº 12.379/2011 - SNV

- Art. 16. Fica instituída, no âmbito do Subsistema Rodoviário Federal, a Rede de Integração Nacional - RINTER, composta pelas rodovias que satisfaçam a 1 (um) dos seguintes requisitos:
  - I - promover a integração regional, interestadual e internacional;
  - II - ligar capitais de Estados entre si ou ao Distrito Federal;
  - III - atender a fluxos de transporte de grande relevância econômica; e
  - IV - prover ligações indispensáveis à segurança nacional.



# Malha Rodoviária Federal Estratégica

Além dos trechos pavimentados sob administração do DNIT, na formação dos Eixos que compõem a MRFE foram considerados ainda:

- Trechos de rodovias estaduais coincidentes com Rodovias Federais, que poderão ser incorporados à malha sob responsabilidade deste Departamento em momento oportuno, e os relacionados no Anexo da Lei nº 13.298/2016 (Autoriza a reincorporação de rodovias transferidas nos termos da Medida Provisória nº 82/2002) que se enquadrem nos critérios da MRFE;
- Trechos concedidos e os relacionados em Procedimento de Manifestação de Interesse (PMI);
- Trechos não pavimentados e planejados que complementem um eixo logístico.

# Malha Rodoviária Federal Estratégica

Na formação da MRFE foram utilizados dados obtidos junto à:

- Sociedade Civil (CNT, APROSOJA, CNI, etc.)
- Entidades governamentais (CONAB, IPEA, etc.)
- Estudos e pesquisas realizadas pelo DNIT
- Planos e programas governamentais (PNLT, PIL, etc.)
- Estudos e pesquisas de entidades relacionadas ao transporte
- Acordos internacionais vigentes e em processo de aprovação
- Órgãos relacionados à segurança interna e externa (PF, PRF, EB, etc.)

# Malha Rodoviária Federal Estratégica

Visa atender:

- escoamento da produção;
- interligação de capitais;
- ligações com pontos importantes da fronteira;
- ligação com portos relevantes sob o ponto de vista da demanda;
- fluxos turísticos.

# Malha Rodoviária Federal Estratégica

Para seleção dos trechos integrantes da MRFE foram utilizadas ferramentas de SIG para identificar as regiões produtoras, pontos de interface modal, limites de fronteira significativos dentro de parâmetros pré-estabelecidos e sua interface com a rede de rodovias federais.

O SIG também facilitou a seleção contínua dos eixos, avaliando lacunas e interligações necessárias.



## MALHA RODOVIÁRIA FEDERAL ESTRATÉGICA



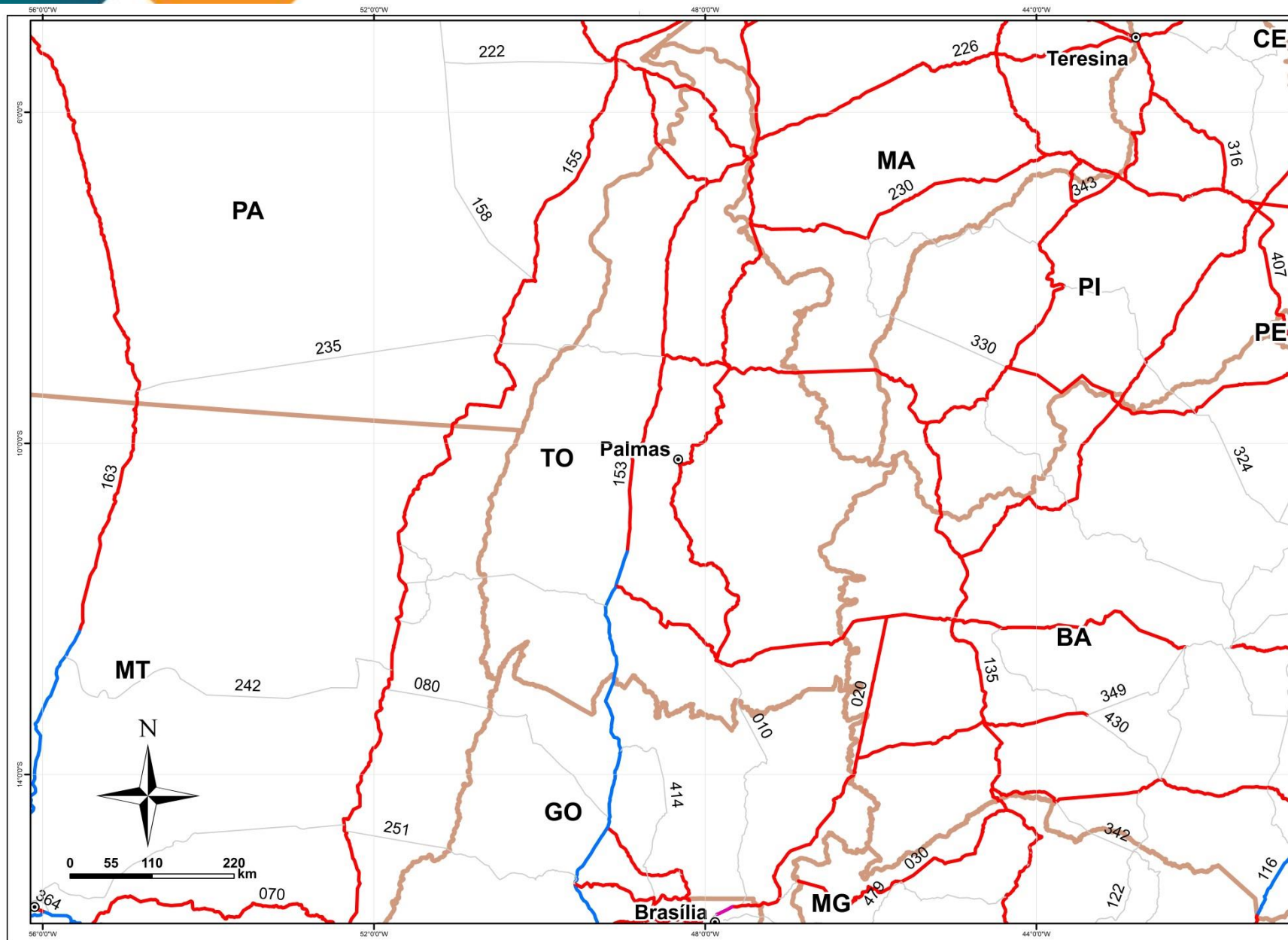
- ⊙ Capitais
- Massa D'Água
- Porto Fluvial
- Porto Marítimo
- Rodovias Federais

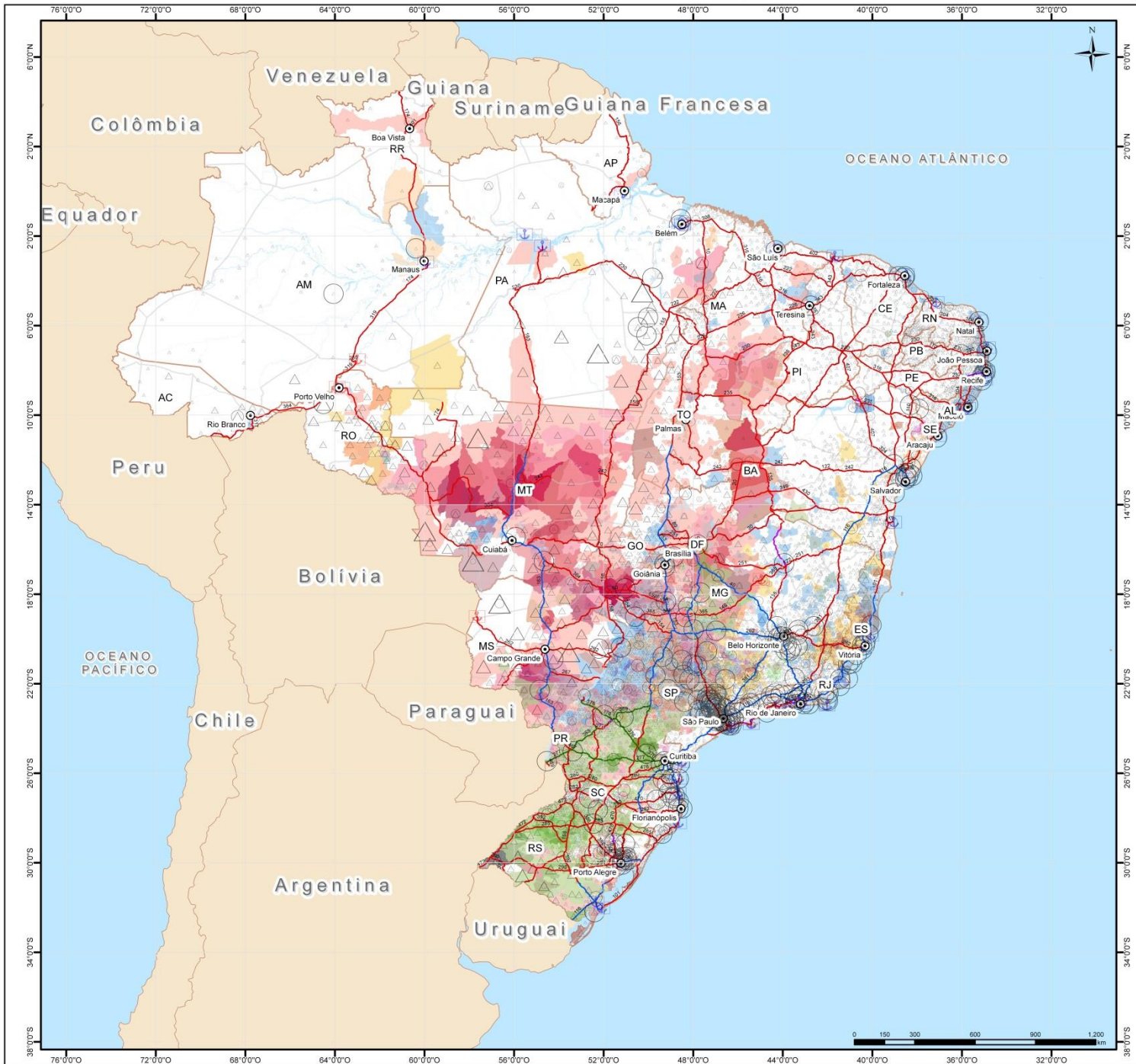
### Malha Rodoviária Federal Estratégica

- Trechos sob administração do DNIT
- Trechos com concessão Federal
- Trechos com concessão Estadual
- Trechos com Convênios

Sistema de Coordenadas: GCS SIRGAS 2000  
 Datum: SIRGAS 2000  
 Unidades: Graus  
 Fonte: IBGE, DNIT.  
 Elaboração: Accenture/Dynatest - CGPLAN - DPP - DNIT  
 Ano: 2016



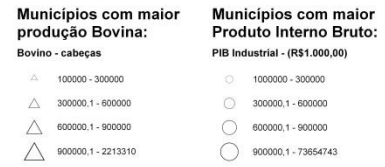




### MALHA RODOVIÁRIA FEDERAL ESTRATÉGICA

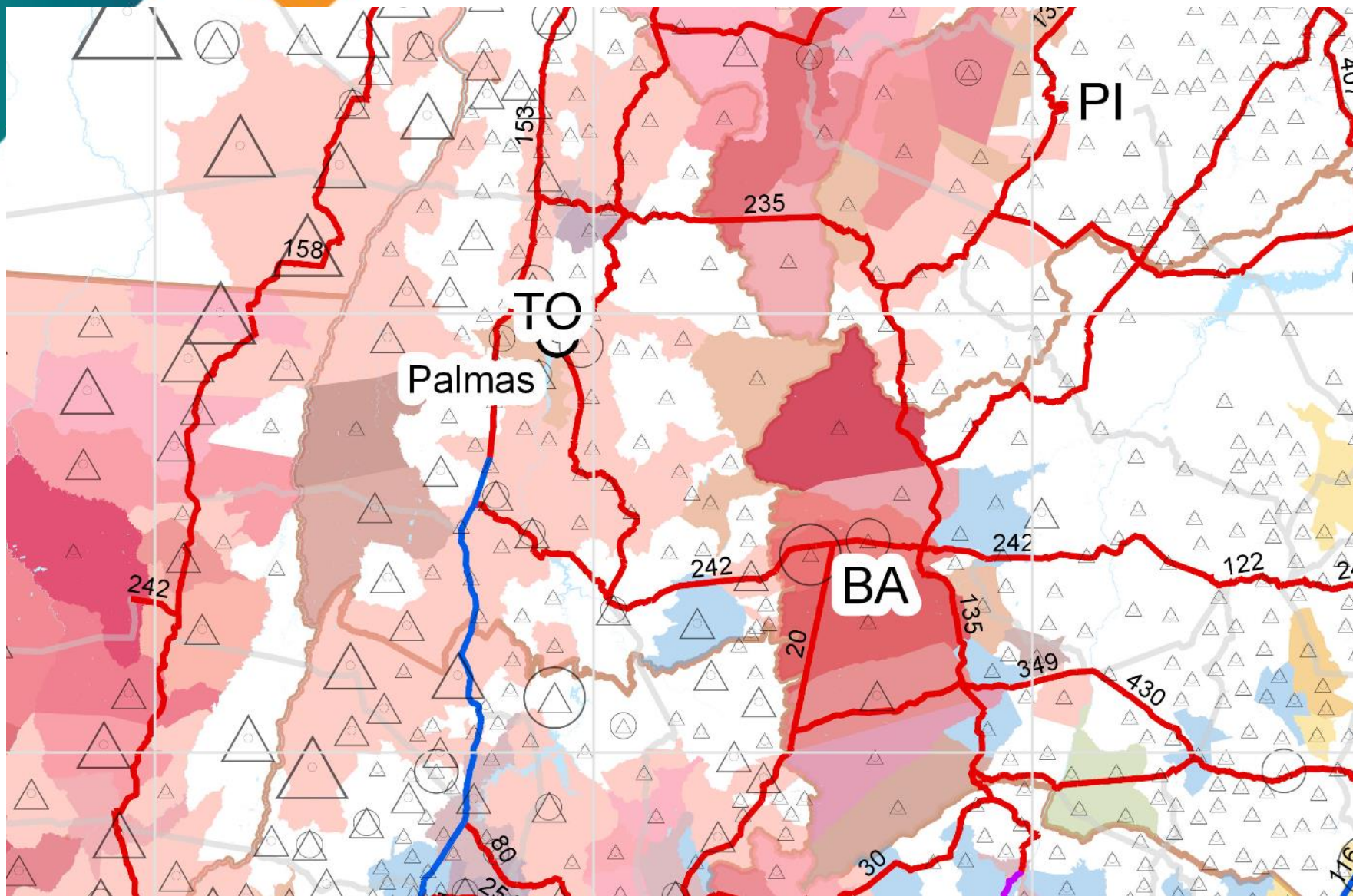
**Malha Rodoviária Federal Estratégica**  
 — Trechos sob administração do DNIT  
 — Trechos com Concessão/Convênio

**Municípios com maior produção Agrícola:**



Sistema de Coordenadas: GCS SIRGAS 2000  
 Datum: SIRGAS 2000  
 Unidades: Graus  
 Fonte: IBGE, DNIT.  
 Elaboração: Accenture/Dynatest - CGPLAN - DPP - DNIT  
 Ano: 2016





**Produção pecuária**

**PIB adicionado à indústria**

**Produção Agrícola:**

- Trigo (grão);
- Soja (grão);
- Milho (grão);
- Laranja;
- Feijão (grão);
- Cana de Açúcar;
- Café (grão);
- Arroz;
- Algodão Herbáceo.



# Malha Rodoviária Federal Estratégica

## SNV 2018

Superfície	Extensão (km)	MRFE
Planejada	44.091,3	15,3 %
Não Pavimentada	10.727,6	51,6 %
Pavimentada	65.726,7	79,5 %
TOTAL	120.545,6	53,6 %

## DNIT

Superfície	Extensão (km)	MRFE
Planejada	17.994,1	15,5 %
Não Pavimentada	10.445,9	53,2 %
Pavimentada	52.193,0	77,0 %
TOTAL	80.633,0	60,6 %

# Malha Rodoviária Federal Estratégica

A MRFE está sendo utilizada na elaboração do PNMR, bem como nas propostas para implantação de futura metodologia de priorização de empreendimentos, estudos e projetos.

Deverá ser reavaliada periodicamente para atualização, tendo em vista a dinâmica própria da rede rodoviária federal, bem assim, abertura de novas regiões produtoras, portos exportadores e áreas de consumo dos bens e serviços no país.