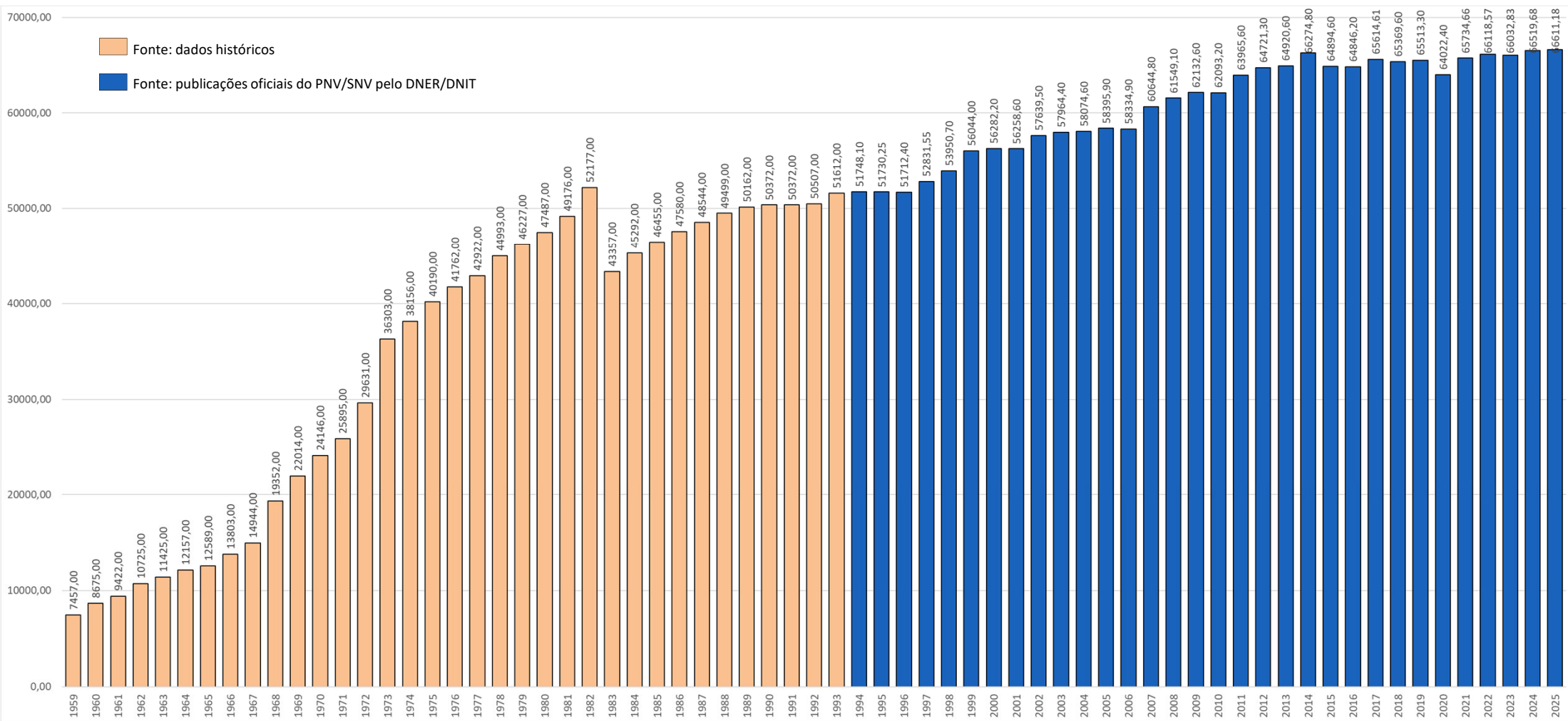


## EVOLUÇÃO DA MALHA RODOVIÁRIA PAVIMENTADA SOB JURISDIÇÃO FEDERAL (km) Patrimônio\*



\***Patrimônio:** corresponde à extensão real das rodovias existentes, todos os trechos construídas de todas as rodovias, excluindo-se os trechos sobrepostos/coincidentes com outras rodovias federais

O ano de referência corresponde à última versão disponível do SNV (Sistema Nacional de Viação) publicada naquele ano.

Trechos sob jurisdição federal são aqueles que fazem parte do patrimônio da União, independentemente da transferência temporária da administração, como concessões e convênios de administração.

## EVOLUÇÃO DA MALHA RODOVIÁRIA PAVIMENTADA SOB JURISDIÇÃO FEDERAL (%)

