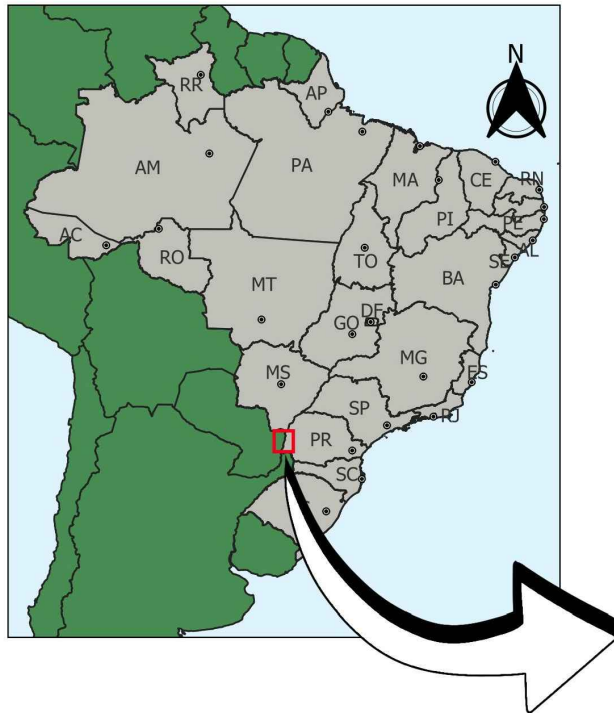






“Este caderno reúne informações obtidas em trabalhos realizados pelo DNIT e disponibilizados aos usuários da Hidrovia do Rio Paraná, relativos às características da via e outras consideradas importantes para apoio à navegação”





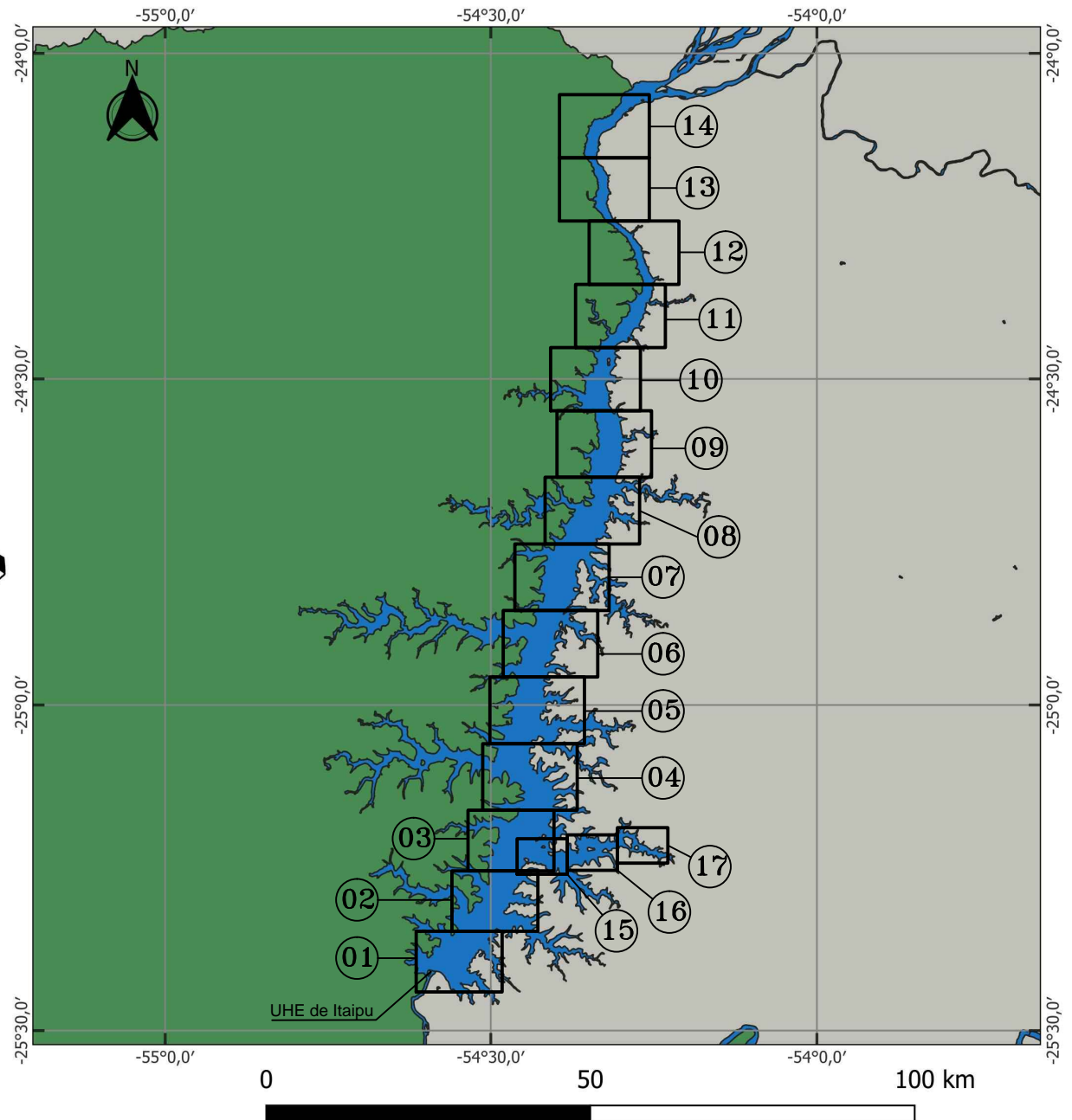
DNIT DEPARTAMENTO
NACIONAL DE
INFRAESTRUTURA
DE TRANSPORTES

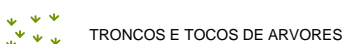
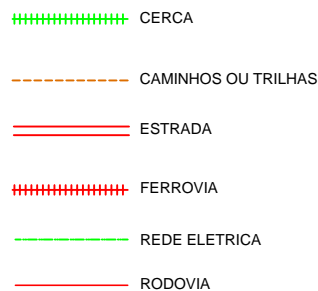
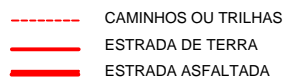
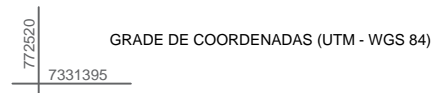


Sistema de Coordenadas Geográficas
DATUM: SIRGAS 2000

Base Cartográfica: IBGE 2023

Autor: Consórcio TUV - Internave - Rio Paraná, 2024





FAROLETES DE MARGEM

- 1 - FAROLETE PATROMORIA
Lampejo: 0,5s; 1,5s; 0,5s; 7,5s
Alcance Luminoso: 8 milhas Náuticas
Posição: Lat. 25° 26' 02,70"S Long. 54° 33' 44,27"W
- 2 - FAROLETE SANTA TEREZINHA
Lampejo: 0,5s; 5,5s
Alcance Luminoso: 8 milhas Náuticas
Posição: Lat. 25° 21' 57,17"S Long. 54° 30' 03,16"W
- 3 - FAROLETE BARRA DO OCOÍ
Lampejo: 0,5s; 5,5s; 0,5s; 7,5s
Alcance Luminoso: 8 milhas Náuticas
Posição: Lat. 25° 15' 15,67"S Long. 54° 27' 08,22"W
- 4 - FAROLETE SOL DE MAIO
Lampejo: 0,5s; 0,5s; 0,5s; 0,5s; 7,5s
Alcance Luminoso: 8 milhas Náuticas
Posição: Lat. 25° 05' 19,85"S Long. 54° 26' 21,60"W
- 5 - FAROLETE SANTA HELENA
Lampejo: 0,5s; 5,5s
Alcance Luminoso: 8 milhas Náuticas
Posição: Lat. 24° 52' 35,10"S Long. 54° 23' 38,45"W
- 6 - FAROLETE PONTA DA RESERVA
Lampejo: 0,5s; 1,5s; 0,5s; 7,5s
Alcance Luminoso: 8 milhas Náuticas
Posição: Lat. 24° 46' 39,95"S Long. 54° 21' 38,13"W
- 7 - FAROLETE PORTO DE BRITÂNIA
Lampejo: 0,5s; 0,5s; 0,5s; 0,5s; 7,5s
Alcance Luminoso: 8 milhas Náuticas
Posição: Lat. 24° 39' 03,18"S Long. 54° 18' 19,06"W
- 8 - FAROLETE PORTO MENDES
Lampejo: 0,5s; 5,5s
Alcance Luminoso: 8 milhas Náuticas
Posição: Lat. 24° 30' 29,21"S Long. 54° 19' 21,68"W
- 9 - FAROLETE ARROIO GUAÇU
Lampejo: 0,5s; 1,5s; 0,5s; 7,5s
Alcance Luminoso: 8 milhas Náuticas
Posição: Lat. 24° 23' 04,67"S Long. 54° 15' 38,63"W

REFERÊNCIAS CARTOGRÁFICAS

MAPAS DO EXÉRCITO

- 1 - GUAÍRA - folha SG.21-X-B-III 1:100.000
- 2 - MEDIANEIRA - folha SG.21-X-D-III 1:100.000
- 3 - MARECHAL CÂNDIDO RONDON - folha SG.21-X-B-VI 1:100.000
- 4 - ITAIPU - folha SG.21-X-D-II-4 1:50.000

Datum Horizontal: WGS-84
Datum Vertical: marégrafo de Imbituba-SC

IMAGENS DE SATÉLITE

FORAM UTILIZADOS OS SEGUINTEs QUADRANTES DAS IMAGENS LANDSAT 7, BANDAS 3, 4 e 5 COM RESOLUÇÃO DE 15M

224-078 DE 03 DE MARÇO DE 2001
224-077 DE 03 DE MARÇO DE 2001

REFERÊNCIAS DO LEVANTAMENTO DE CAMPO

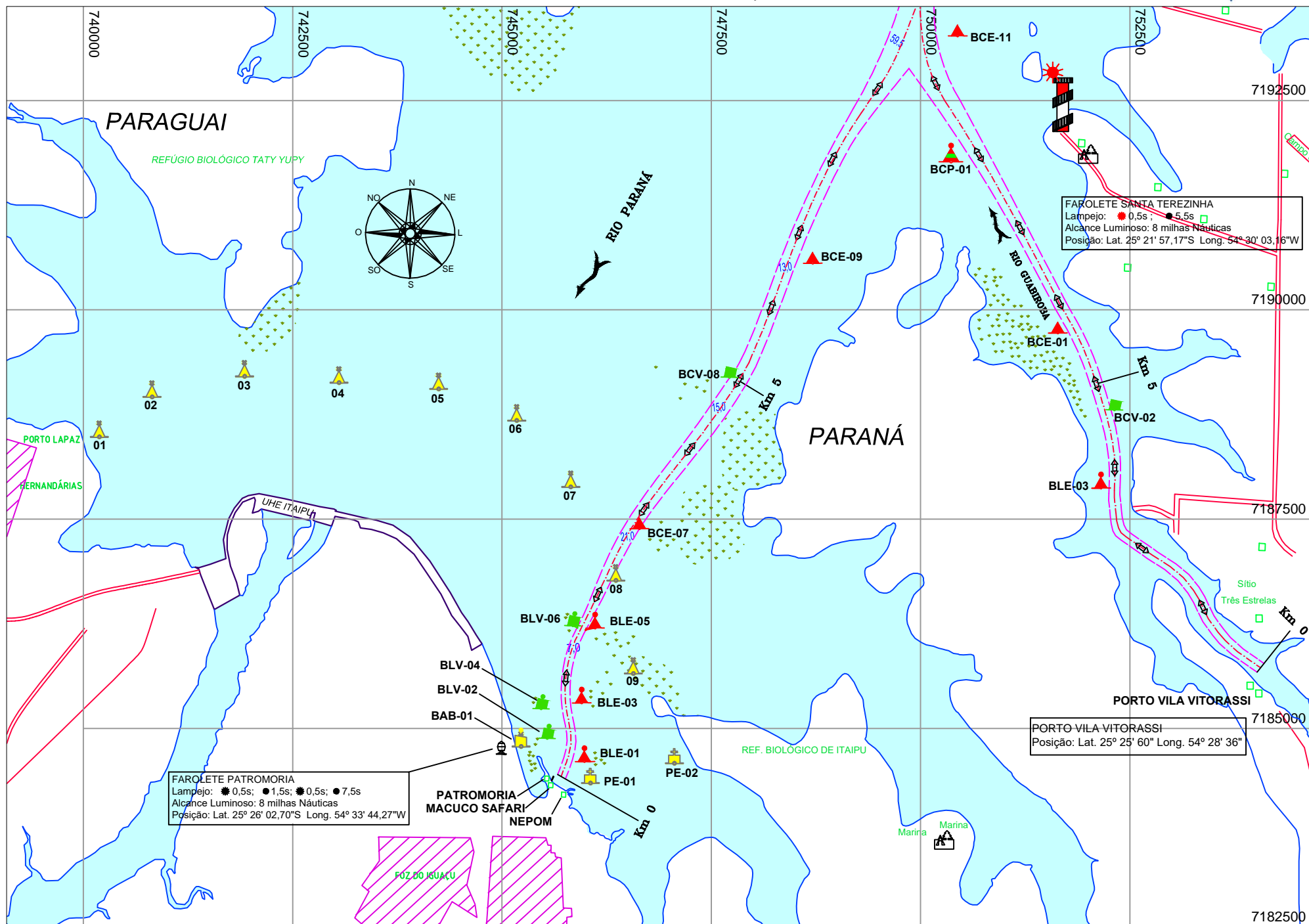
- 1 - LEVANTAMENTO TOPOBATIMÉTRICO DA ROTA DE NAVEGAÇÃO EXECUTADO PELA FARCO E COMPLEMENTADO PELA PETCON EM OUTUBRO DE 2001.
- 2 - NÍVEL DE REFERÊNCIA ADOTADO 200,00.
- 3 - EQUIPAMENTOS UTILIZADOS:
 - a) ECOBATÍMETRO, MARCA RAYTHEON, MODELO DE-719.MKII.
 - b) SISTEMA DGPS-LANDSTAR MK-IV COM CORREÇÃO DIFERENCIAL VIA SATÉLITE E PRECISÃO SUBMÉTRICA EM TEMPO REAL.
 - c) SISTEMA DE NAVEGAÇÃO HYPACK DA COASTAL OCEANOGRAPHICS.

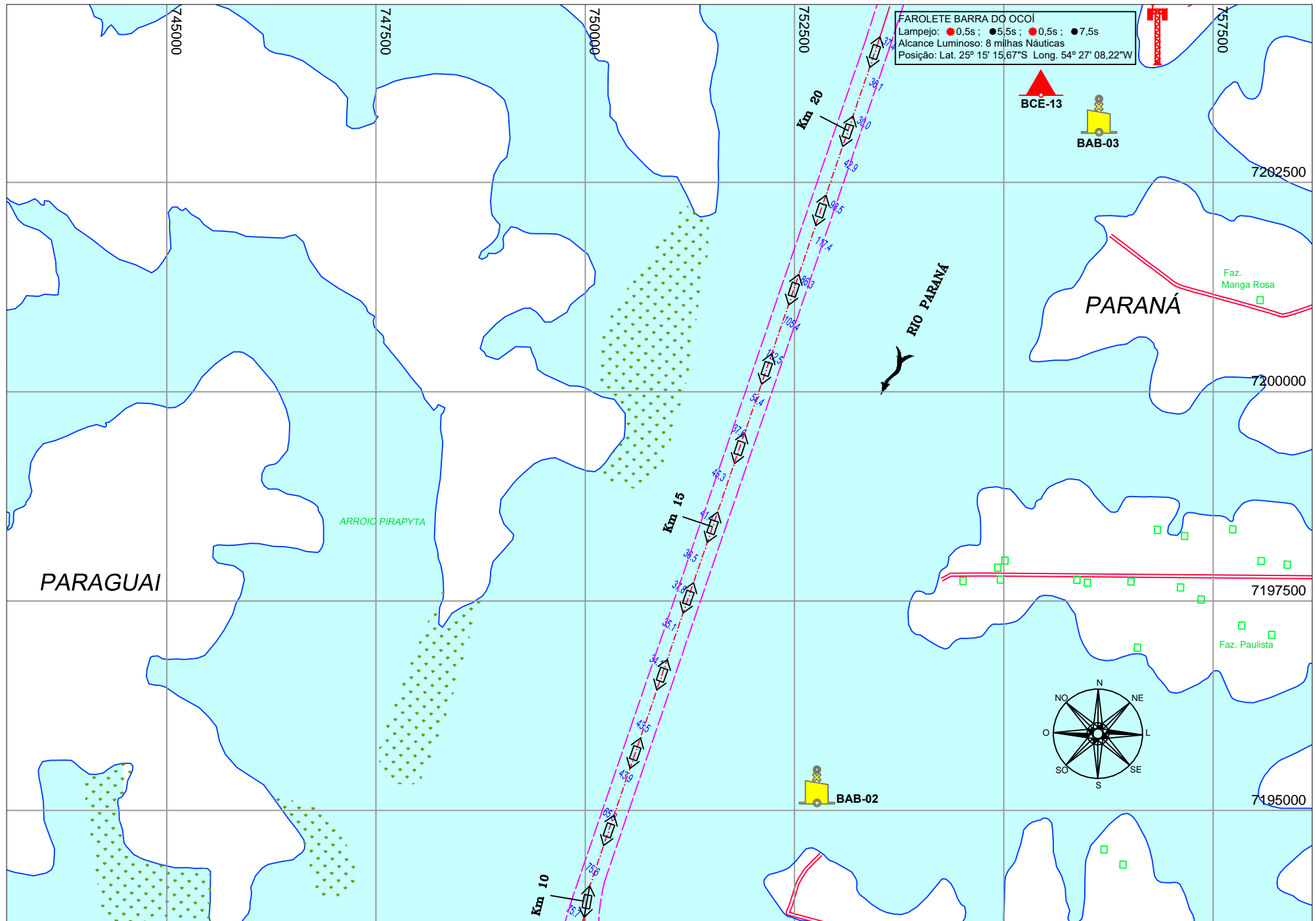
DADOS COMPLEMENTARES

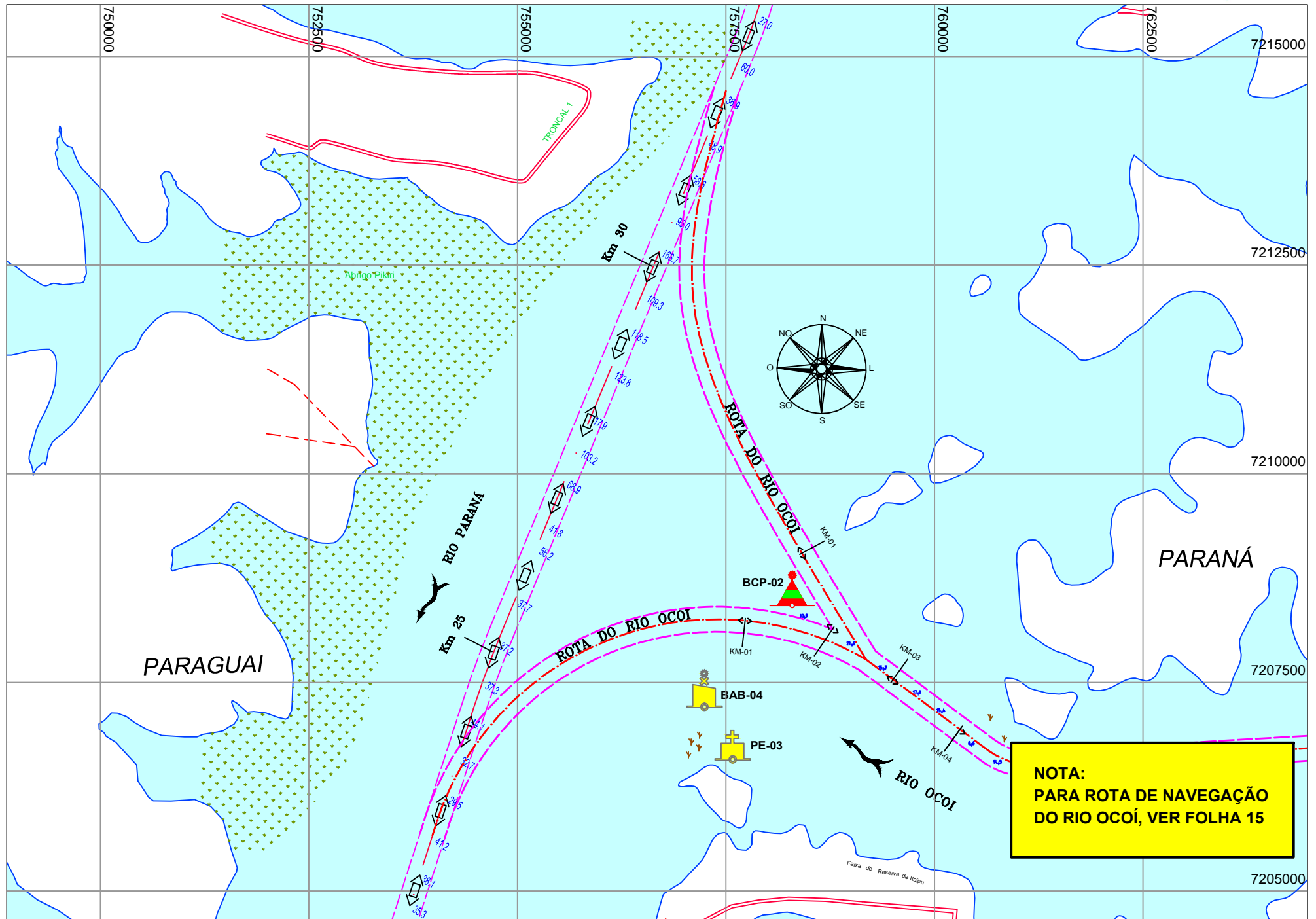
NÍVEL MÁXIMO DE CHEIAS: 223,10
NÍVEL MÍNIMO EXCEPCIONAL: 197,00
NÍVEL NORMAL: 220,30

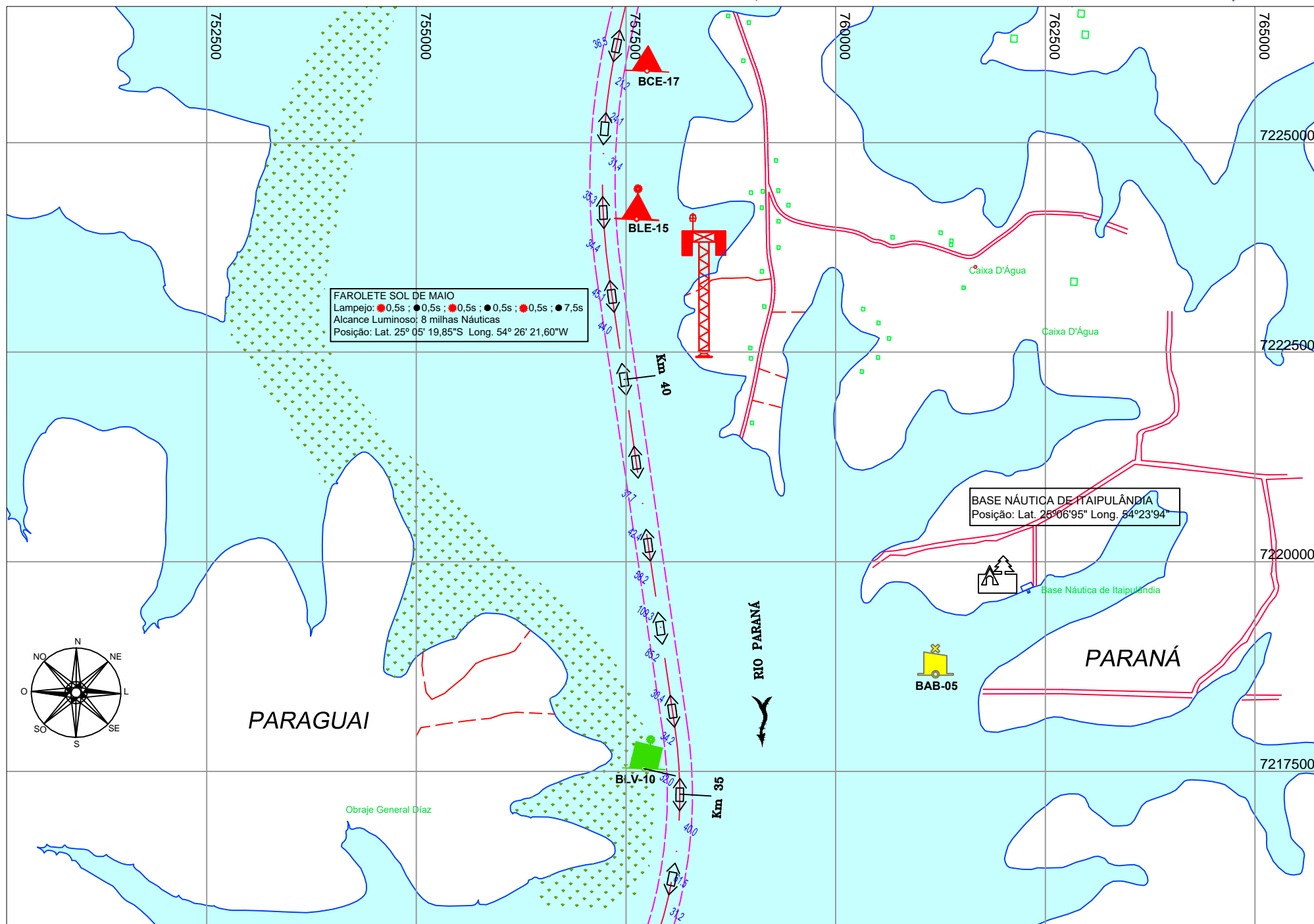
ATUALIZAÇÕES E REVISÕES

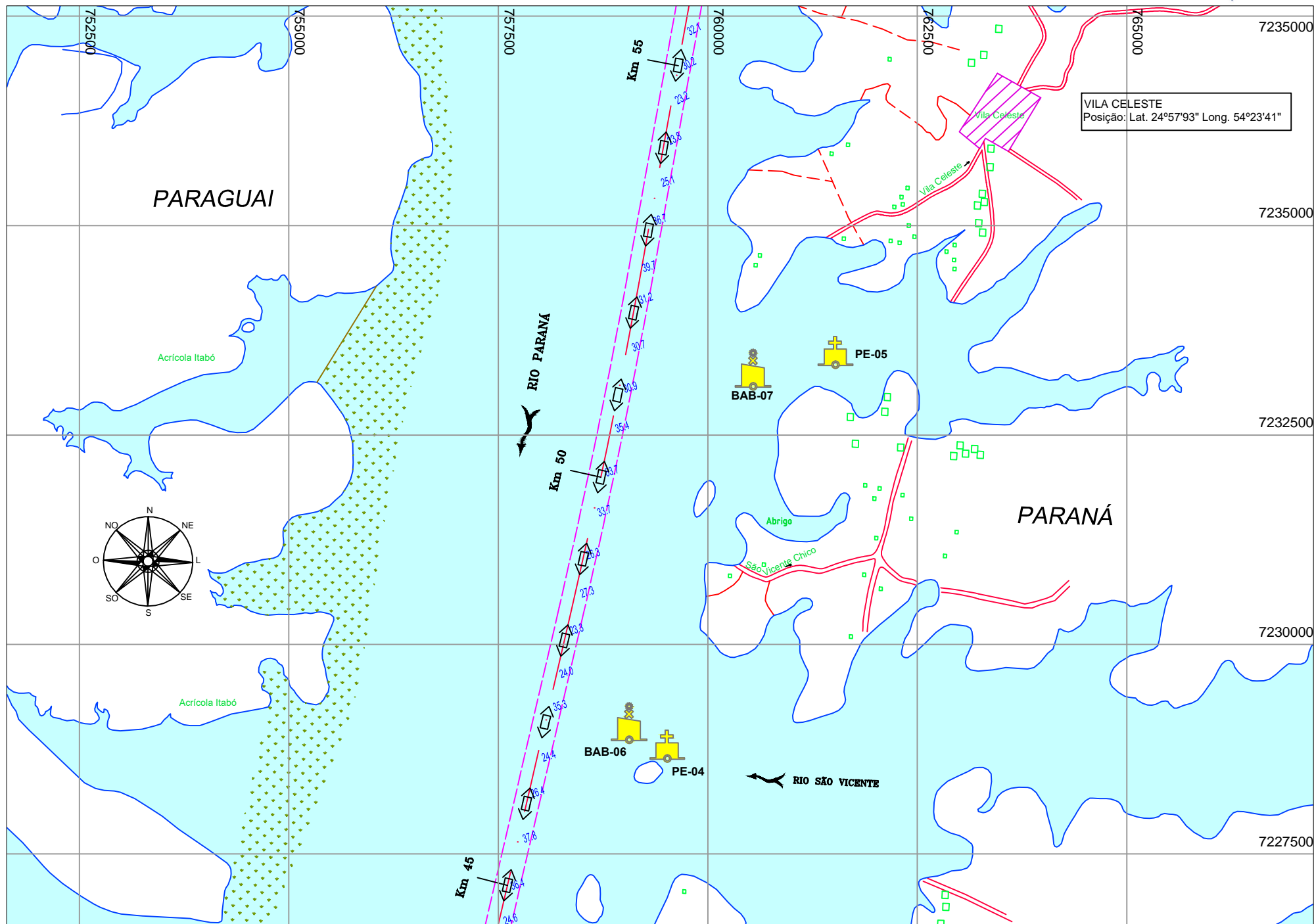
O PROJETO DE BALIZAMENTO APRESENTADO NESTE CADERNO DE NAVEGAÇÃO FOI ATUALIZADO E REVISADO PELO CONSORCIO TUV RHEINLAND INTERNAVE - RIO PARANÁ, EM CONFORMIDADE COM AS NORMAS DA AUTORIDADE MARÍTIMA PARA AUXÍLIOS À NAVEGAÇÃO - NORMAM-601/DHN

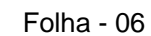


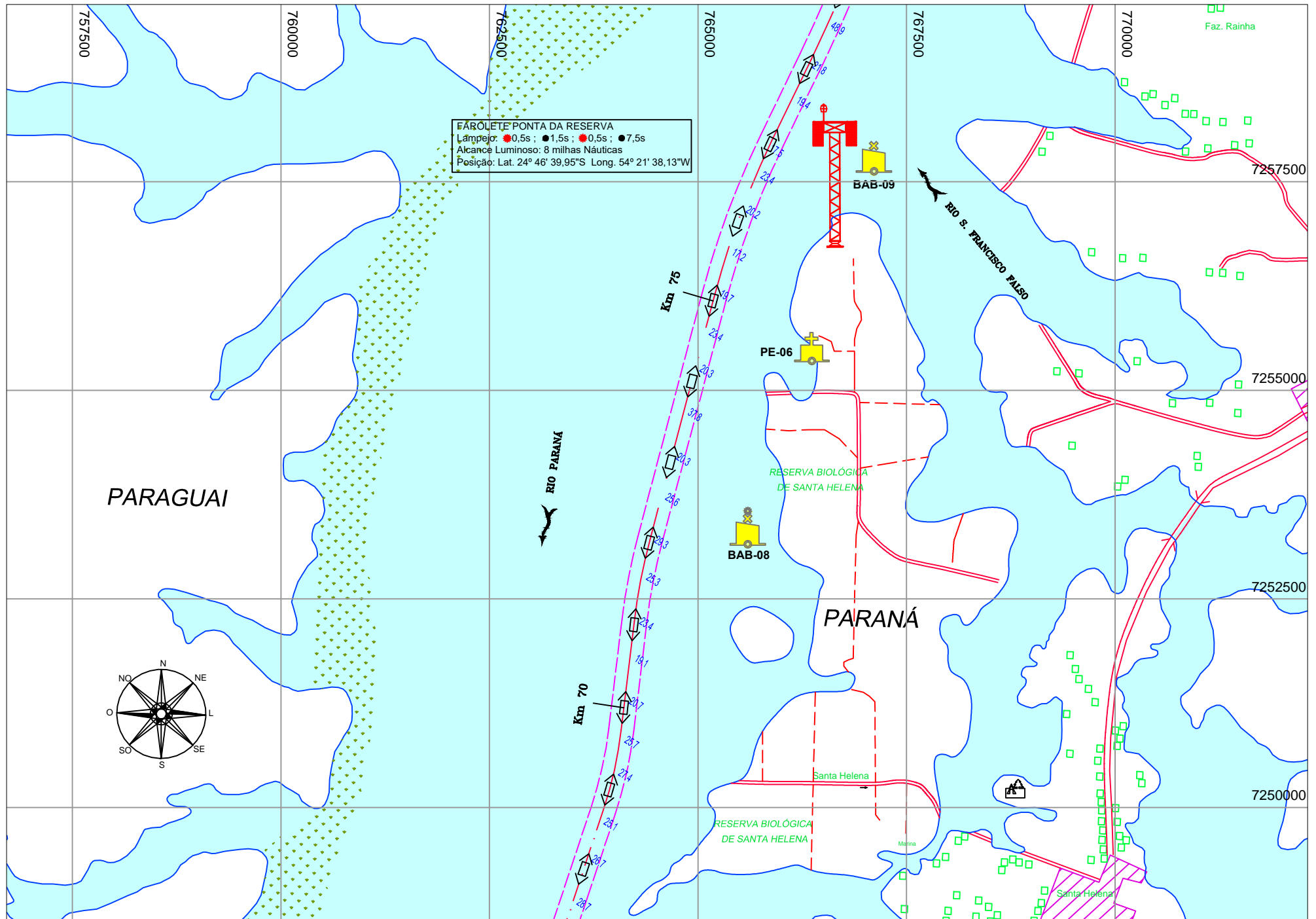


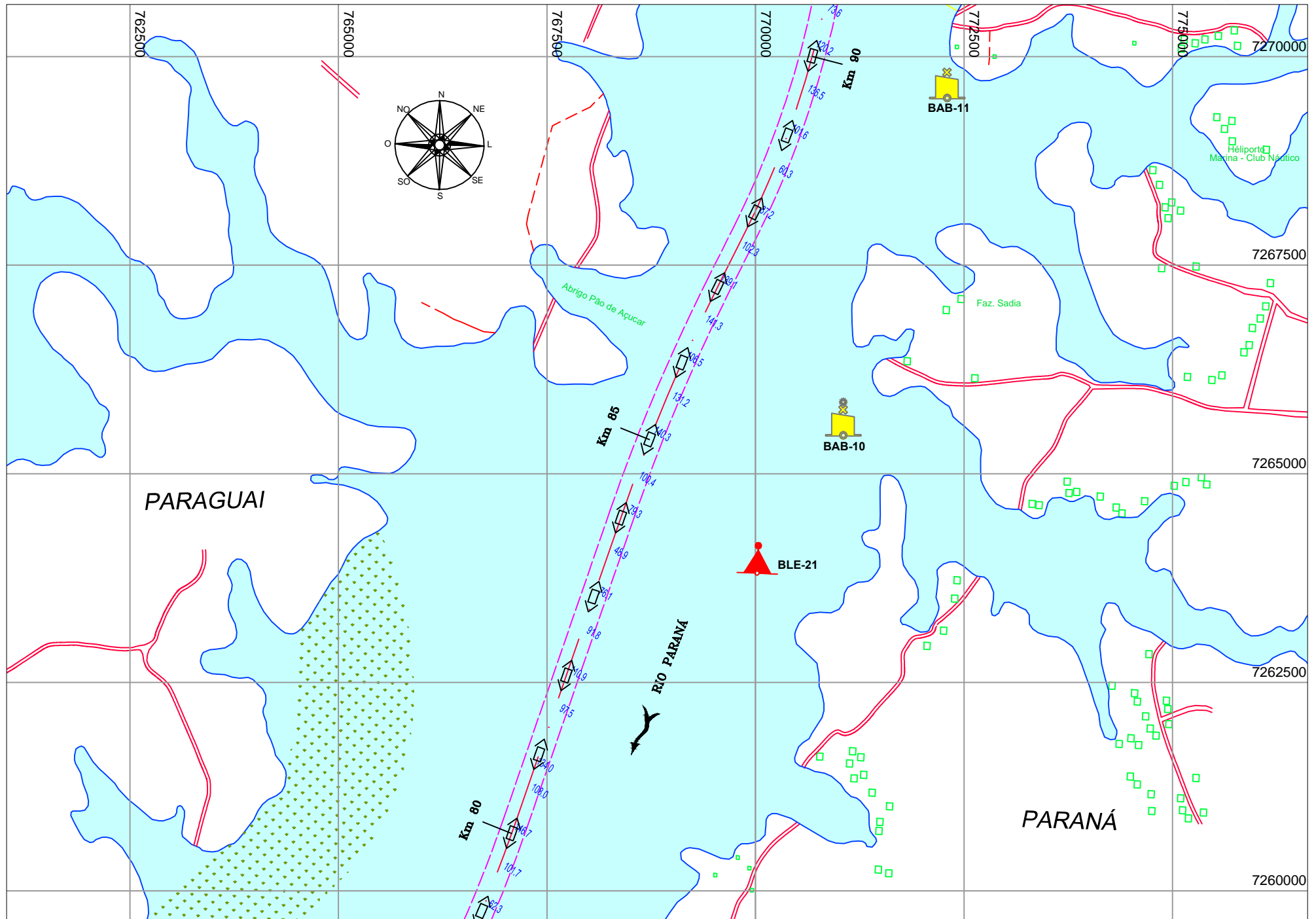


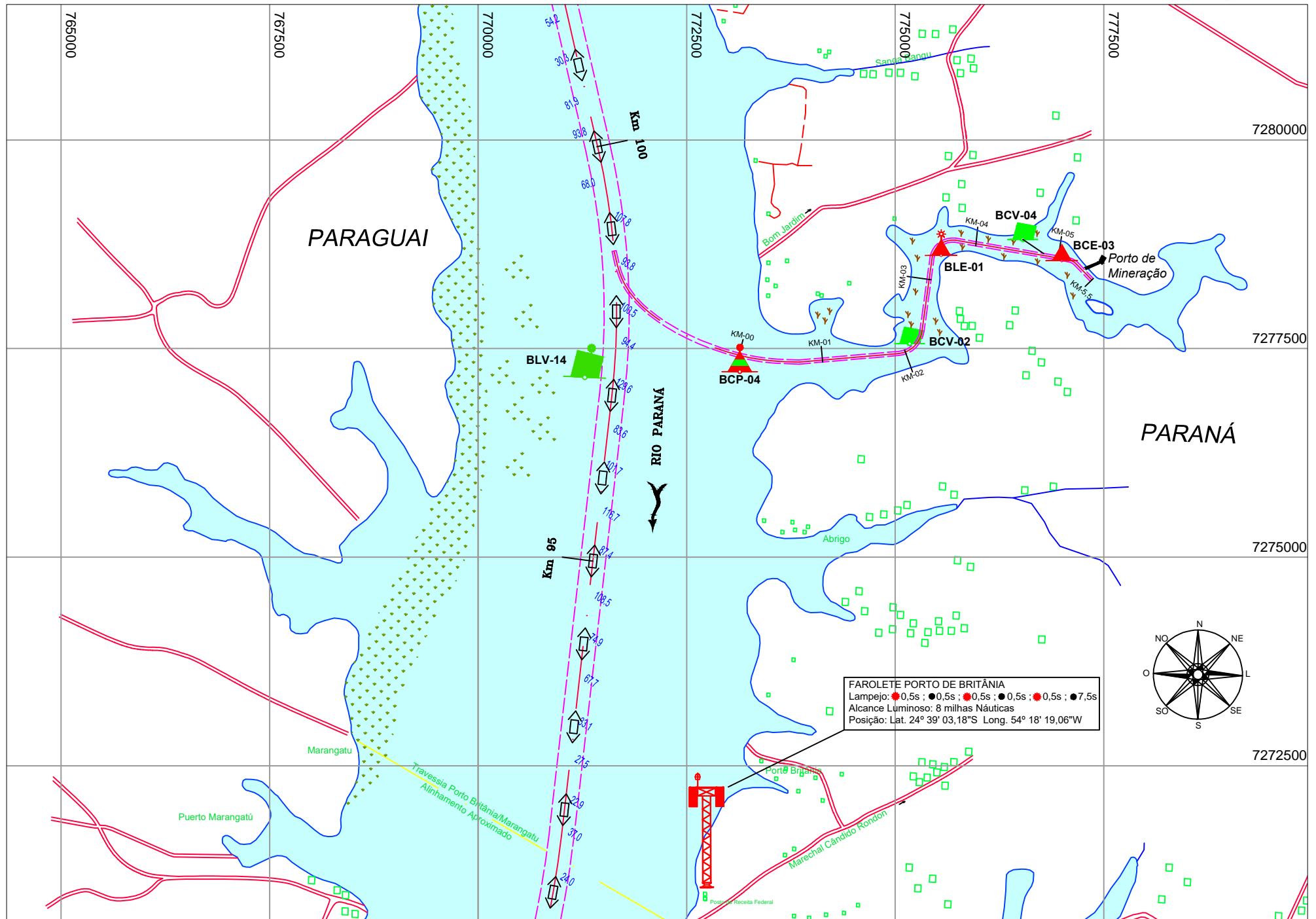


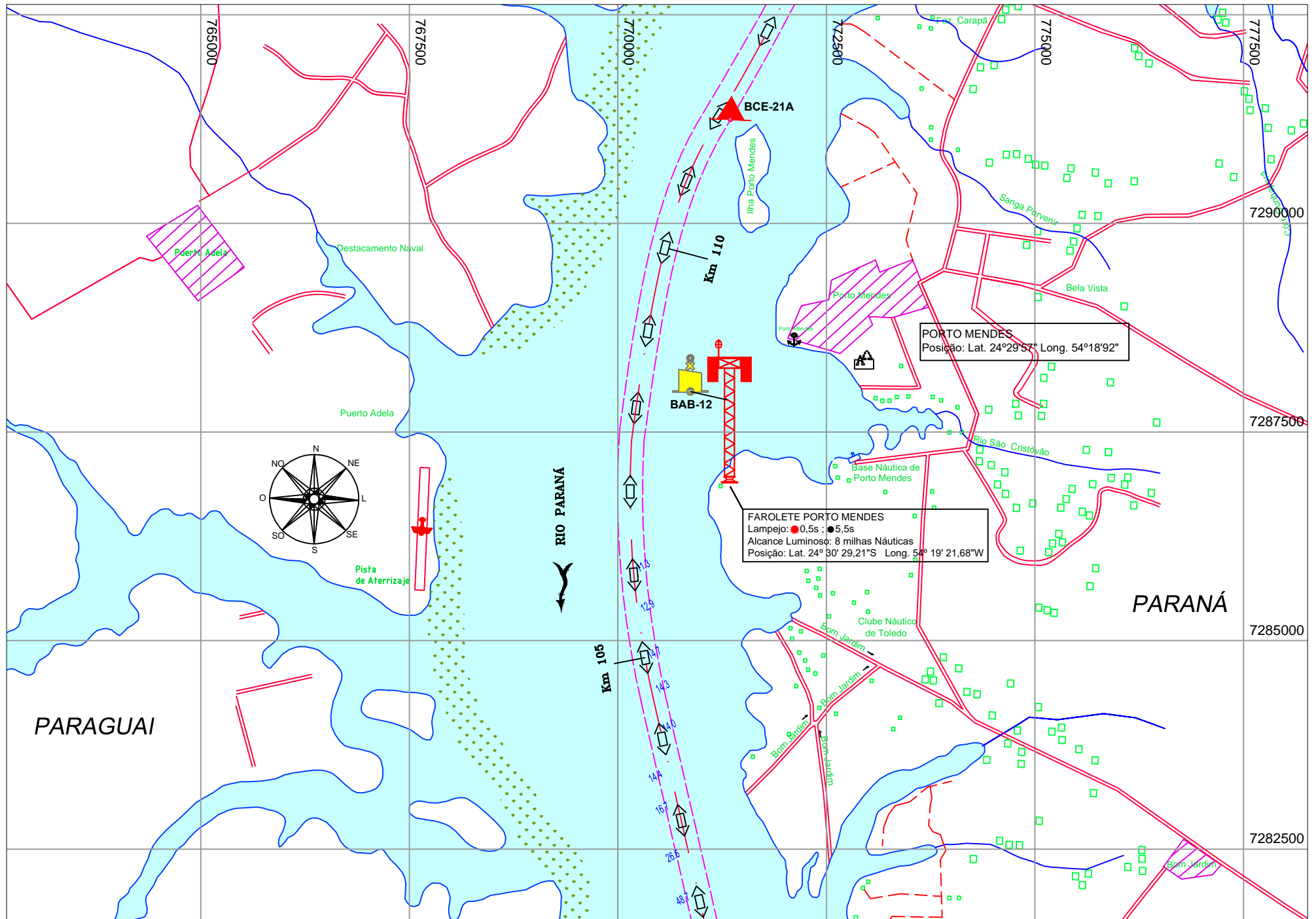


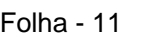


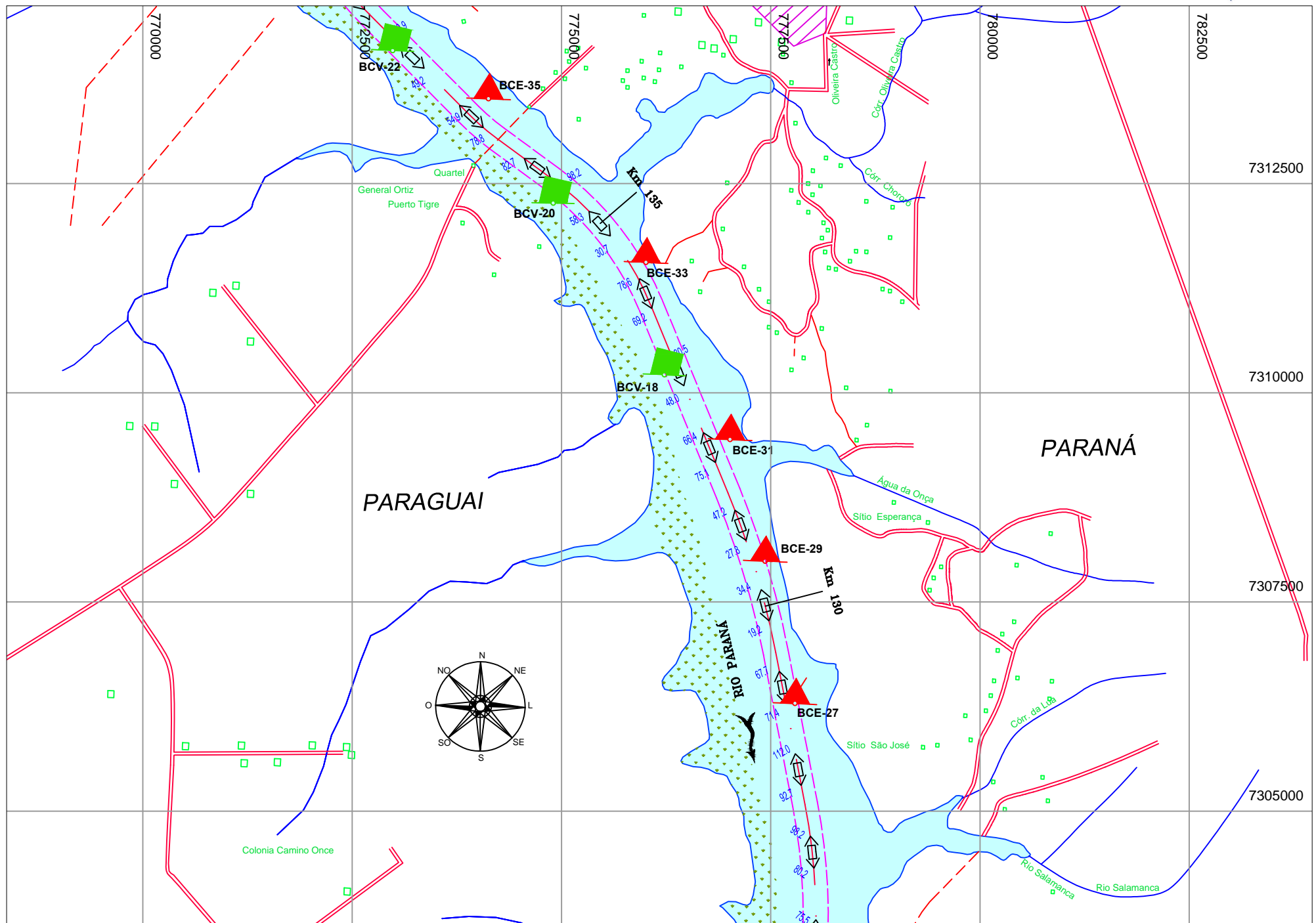












Reservatório da UHE de Itaipu

