

O relatório fotográfico deve ser iniciado com o descrição do bem móvel, número NBP e município/UF. Com o intuito de identificar o bem solicitado, devem ser tiradas fotos conforme orientações abaixo. Deverão ser apresentadas pelo menos duas fotos internas do bem móvel (se material rodante), sendo tiradas diagonalmente opostas dos cantos, mostrando piso, laterais e teto. Também deverão ser tiradas fotos de partes importantes que compõem o bem (latarias, peças, eixos e equipamentos em gerais) que deverão ser levados em consideração para a avaliação do bem.

Cada foto colocada no relatório deve ser devidamente identificada com o número e nome.

01 – Foto de Localização:Fotografia com vista geral do bem, ferrovia e vias públicas de acesso

02 – Vista Lateral Direita:Fotografia da vista lateral do bem - lado direito

03 – Vista Lateral Esquerda:Fotografia da vista lateral do bem - lado esquerdo

04 – Vista Frontal do bem: Fotografia da vista frontal do bem

05 –Vista Posterior do bem: Fotografia da vista posterior do bem

06 – Fotos de detalhes importantes - Peças: “Detalhes diversos” Peças soltas, latarias, peças, eixos e equipamentos em gerais,etc.

“VAGÃO” – NBP “6189-3F” – “Oficina Horto Florestal MRS”

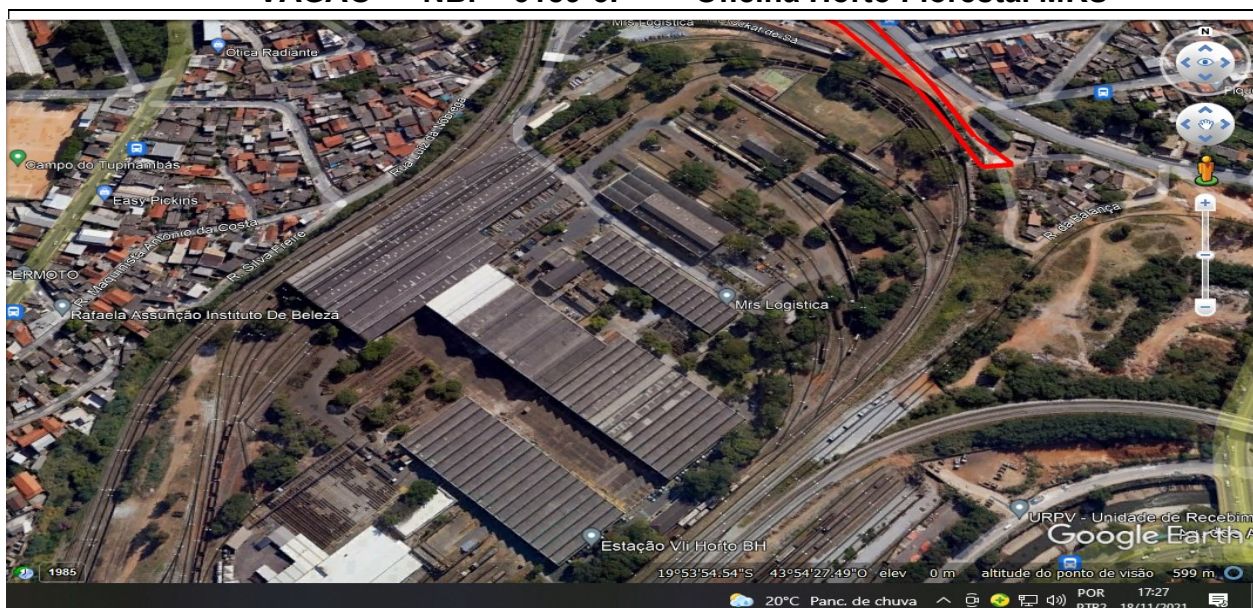


Foto 01 – Foto de Localização



Foto 02 – Vista Lateral Direita E FRONTAL



Foto 03 – Vista Lateral Esquerda E POSTERIOR



Foto 04 – Foto de detalhes importantes - NBP

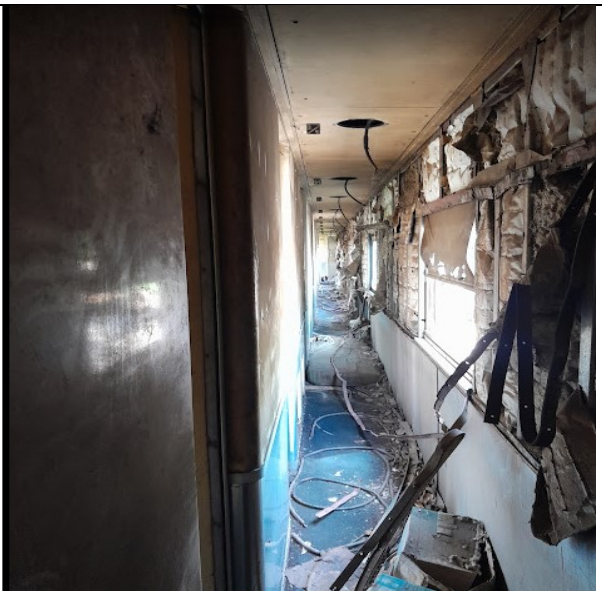


Foto 05 – Foto INTERNA