

O relatório fotográfico deve ser iniciado com o descrição do bem móvel, número NBP e município/UF. Com o intuito de identificar o bem solicitado, devem ser tiradas fotos conforme orientações abaixo. Deverão ser apresentadas pelo menos duas fotos internas do bem móvel (se material rodante), sendo tiradas diagonalmente opostas dos cantos, mostrando piso, laterais e teto. Também deverão ser tiradas fotos de partes importantes que compõem o bem (latarias, peças, eixos e equipamentos em gerais) que deverão ser levados em consideração para a avaliação do bem.

Cada foto colocada no relatório deve ser devidamente identificada com o número e nome.

01 – Foto de Localização: Fotografia com vista geral do bem, ferrovia e vias públicas de acesso

02 – Vista Lateral Direita: Fotografia da vista lateral do bem - lado direito

03 – Vista Lateral Esquerda: Fotografia da vista lateral do bem - lado esquerdo

04 – Vista Frontal do bem: Fotografia da vista frontal do bem

05 – Vista Posterior do bem: Fotografia da vista posterior do bem

06 – Fotos de detalhes importantes - Peças: “Detalhes diversos” Peças soltas, latarias, peças, eixos e equipamentos em gerais, etc.

“Descrição do Bem” – “NBP 928314” – “Pátio Brasília-DF (EBZ)”

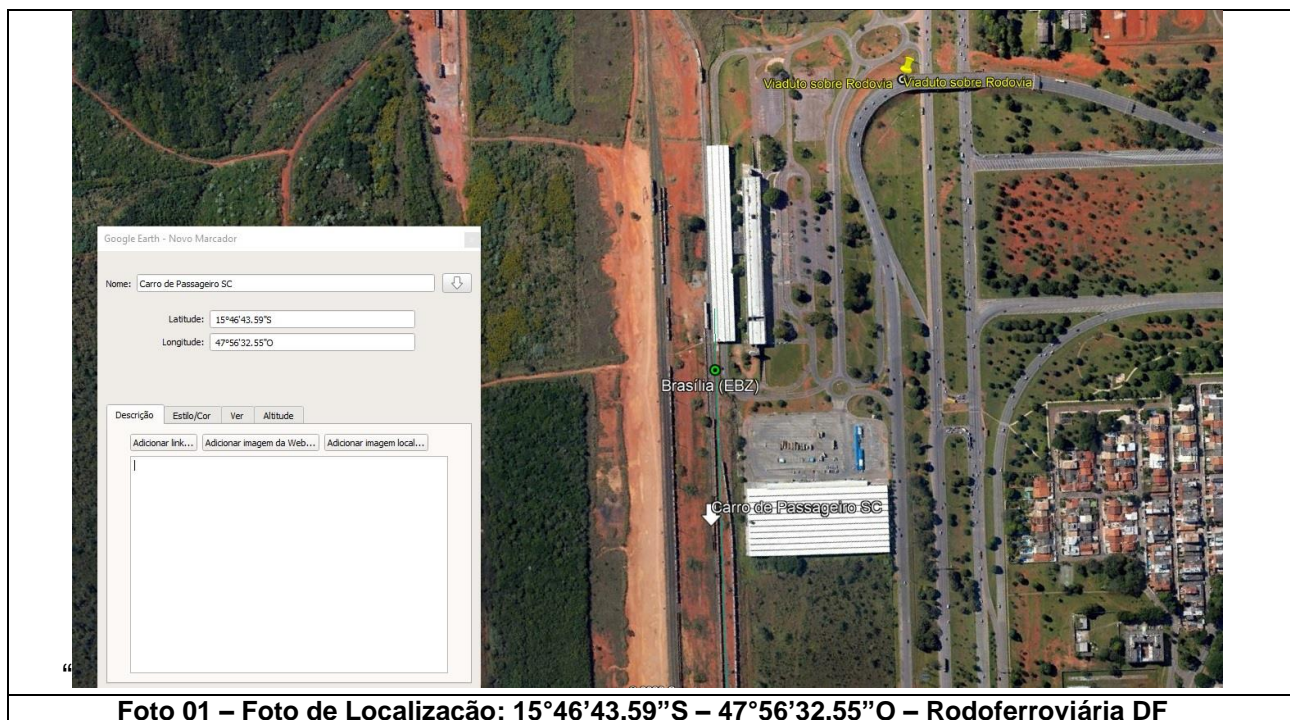




Foto 02 – Vista Lateral Direita



Foto 03 – Vista Lateral Esquerda



Foto 04 – Vista Frontal do Carro de Passageiro SC



Foto 05 – Vista Posterior do Carro de Passageiro SC



Foto 06 – Interior



Foto 07 – Truque com rolamentos e molas



Foto 08 – Sistema de Freio Pneumático/Emerg.



Foto 09 – Truque com rolamentos e molas



Engate, com ACT, sem mandíbula.



Engate completo

ANEXOS

Anexo 1 – Histórico das Revisões.

HISTÓRICO DAS REVISÕES			
VERSÃO	ITEM	HISTÓRICO DA REVISÃO	DATA DA REVISÃO

Observação:

Bem inservível para uso ferroviário, paralisado desde a década de 1990. Não há histórico de revisões