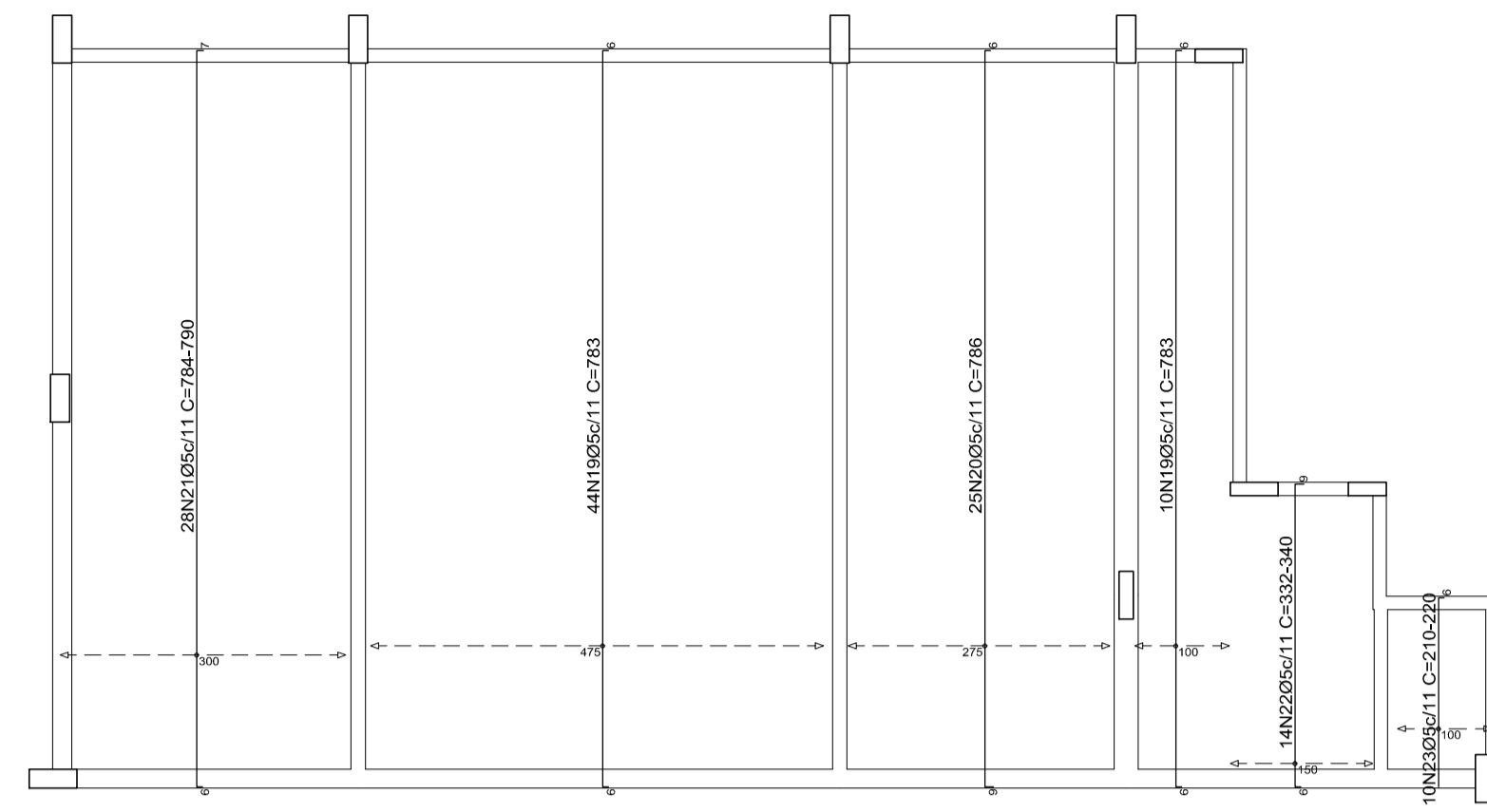


Resumo Aço N700		Comp. total (m)	Peso+3% (kg)	Total
Armadura longitudinal superior				
CA-50	Ø6.3	180.7	46	284
	Ø8	584.1	238	

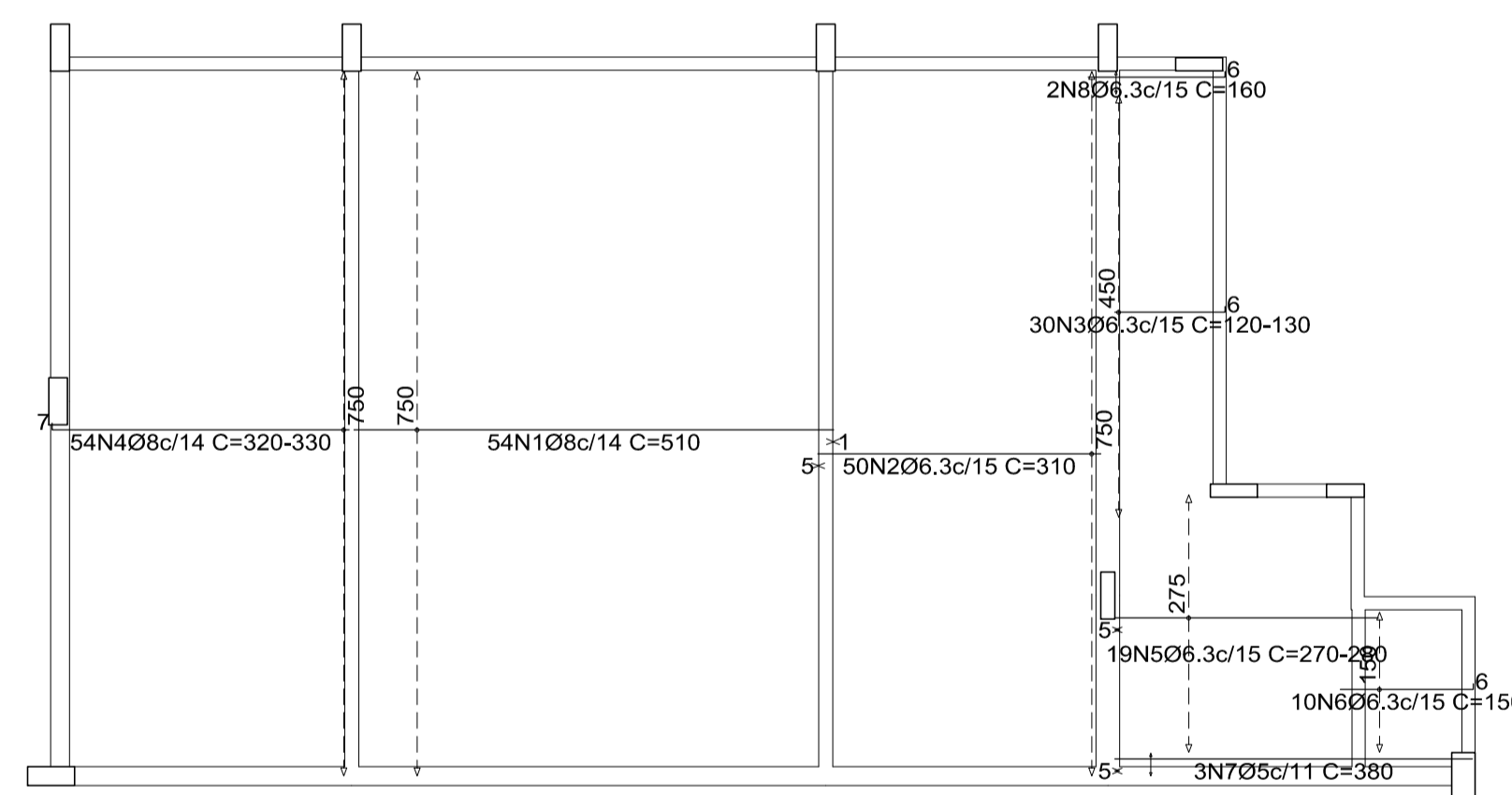
N700  
Armadura longitudinal superior  
Concreto: C30, em geral  
CA-50 e CA-60  
Escala: 1:75



Resumo Aço N700		Comp. total (m)	Peso+3% (kg)
Armadura transversal superior			
CA-60	Ø5	907.0	147

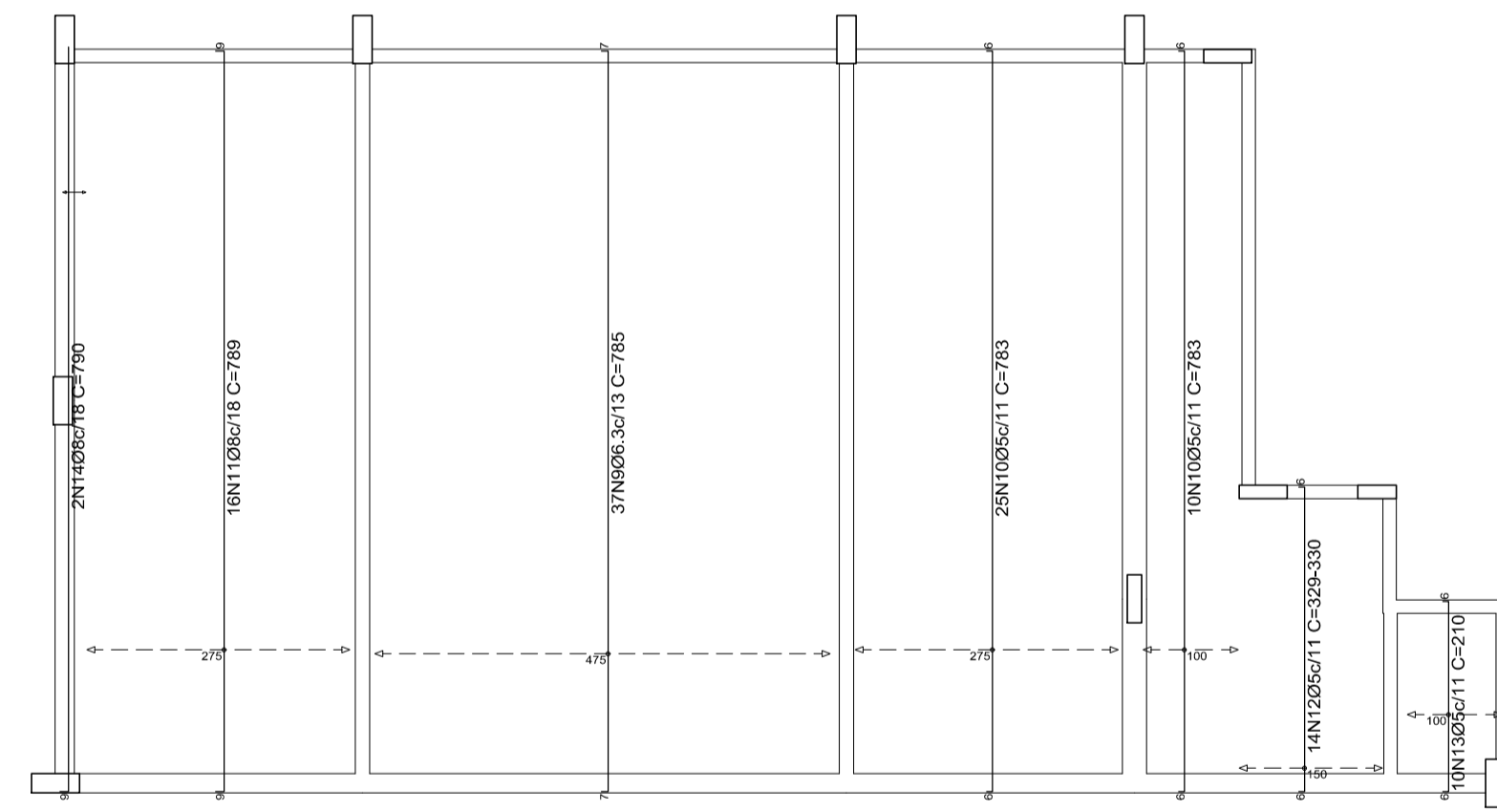
N700  
Armadura transversal superior  
Concreto: C30, em geral  
CA-50 e CA-60  
Escala: 1:75

Elemento	Pos.	Diam.	Q.	Dob. (cm)	Reta (cm)	Dob. (cm)	Comp. (cm)	Total (cm)	CA-50 (kg)	CA-60 (kg)	
Armadura longitudinal inferior	1	Ø8	54		510		510	27540	108.7		
	2	Ø6.3	50		310		310	15500	38.0		
	3	Ø6.3	30	6	VAR.		VAR.	3870	9.5		
	4	Ø8	54	7	VAR.		VAR.	17766	70.1		
	5	Ø6.3	19		VAR.		VAR.	5244	12.8		
	6	Ø6.3	10	6	144		150	1500	3.7		
	7	Ø5	3		380		160	380	1140		1.8
	8	Ø6.3	2	6	154		320	320	0.8		
Total+3%:									250.9	1.9	
Armadura transversal inferior	9	Ø6.3	37	7	771	7	785	29045	71.1		
	10	Ø5	35	6	771	6	783	27405		43.0	
	11	Ø8	16	9	771	9	789	12624	49.8		
	12	Ø5	14	6	317	6	329	4606		7.2	
	13	Ø5	10	6	198	6	210	2100		3.3	
Total+3%:									130.9	55.1	
Armadura longitudinal superior	15	Ø6.3	69	6	174	10	190	13110	32.1		
	16	Ø8	45	10	830	10	850	38250	151.0		
	17	Ø8	63	10	301	9	320	20160	79.6		
	18	Ø6.3	16	10	294	6	310	4960	12.1		
Total+3%:									283.0		
Armadura transversal superior	19	Ø5	54	6	771	6	783	42282		66.4	
	20	Ø5	25	9	771	6	786	19650		30.9	
	21	Ø5	28	6	VAR.	7	VAR.	21980		34.5	
	22	Ø5	14	6	VAR.	9	VAR.	4662		7.3	
	23	Ø5	10	6	VAR.		VAR.	2130		3.3	
Total+3%:									146.7		
									Ø5:	0.0	203.7
									Ø6.3:	185.4	0.0
									Ø8:	479.4	0.0
									Total:	664.8	203.7



Resumo Aço N700		Comp. total (m)	Peso+3% (kg)	Total
Armadura longitudinal inferior				
CA-50	Ø6.3	264.3	67	251
	Ø8	453.1	184	
CA-60	Ø5	11.4	2	2
Total				253

N700  
Armadura longitudinal inferior  
Concreto: C30, em geral  
CA-50 e CA-60  
Escala: 1:75



Resumo Aço N700		Comp. total (m)	Peso+3% (kg)	Total
Armadura transversal inferior				
CA-50	Ø6.3	290.5	73	131
	Ø8	142.0	58	
CA-60	Ø5	341.1	55	55
Total				186

N700  
Armadura transversal inferior  
Concreto: C30, em geral  
CA-50 e CA-60  
Escala: 1:75

ENDEREÇO: ESTRADA CONTORNO DO BOSQUE, S/Nº - CRUZEIRO NOVO - BRASÍLIA/DF  
 PROPRIETÁRIO: HOSPITAL DAS FORÇAS ARMADAS  
 AUTOR DO PROJETO: JULIANO L. SILVA - CREA 23728/D-DF  
 RESP. TÉCNICO: JULIANO L. SILVA - CREA 23728/D-DF

PROPRIETÁRIO:

AUTOR DO PROJETO: JULIANO L. SILVA - CREA 23728/D-DF

RESPONSÁVEL TÉCNICO: JULIANO L. SILVA - CREA 23728/D-DF

### LOCALIZAÇÃO

25 09 2021	00	Emissão Inicial
Data da Revisão	Nº	Descrição

Engenheiro: Serviços Ltda  
 Rua Vieira Ferreira, 55 - Bonsucesso - Rio de Janeiro/RJ  
 CEP 20249-130  
 Telefone (21) 3132-4552  
 www.engegtrc.com

Cliente	Empreendimento
HOSPITAL DAS FORÇAS ARMADAS Av. Contorno do Bosque, S/N - Brasília DF	Centro de Reabilitação

Etapa	Título	Desenho
PROJETO EXECUTIVO	PLANTA ARMAÇÃO LAJE - N700	AC-06
Disciplina		
Escala	Coordenação	Desenhista
INDICADA	00	Jaqueline Rocha CAU A-108205-1
	Revisão	Rivelino
	Responsável Técnico	Juliano L. Silva CREA 23728/D-DF