

XVII CURSO DE EXTENSÃO EM DEFESA NACIONAL

Ministério da Defesa - Contextualização

Salvador - 23 a 27 de abril de 2018



MINISTÉRIO DA
DEFESA

Secretaria - Geral



UNIJORGE
CENTRO UNIVERSITÁRIO
JORGE AMADO

MINISTÉRIO DA
DEFESA

SUMÁRIO

- Histórico e Missão do MD
- Estrutura Básica do MD; EMCFA – SG - SEPESD
- O Curso de Extensão
- Curso de Extensão – Estados Contemplados
- XVII Curso de Extensão – Eixos de Conhecimento
- Considerações Finais

BREVE HISTÓRICO

A Constituição de 1946 já citava a criação de um Ministério único, que resultou na instituição do Estado-Maior das Forças Armadas (EMFA).

Constituinte de 1988 - voltou à discussão - não prosperou.

Em 1995, o Presidente Fernando Henrique decidiu pela criação do Ministério da Defesa. A ideia era otimizar o sistema de defesa nacional, formalizar uma política de defesa sustentável e integrar as três Forças.

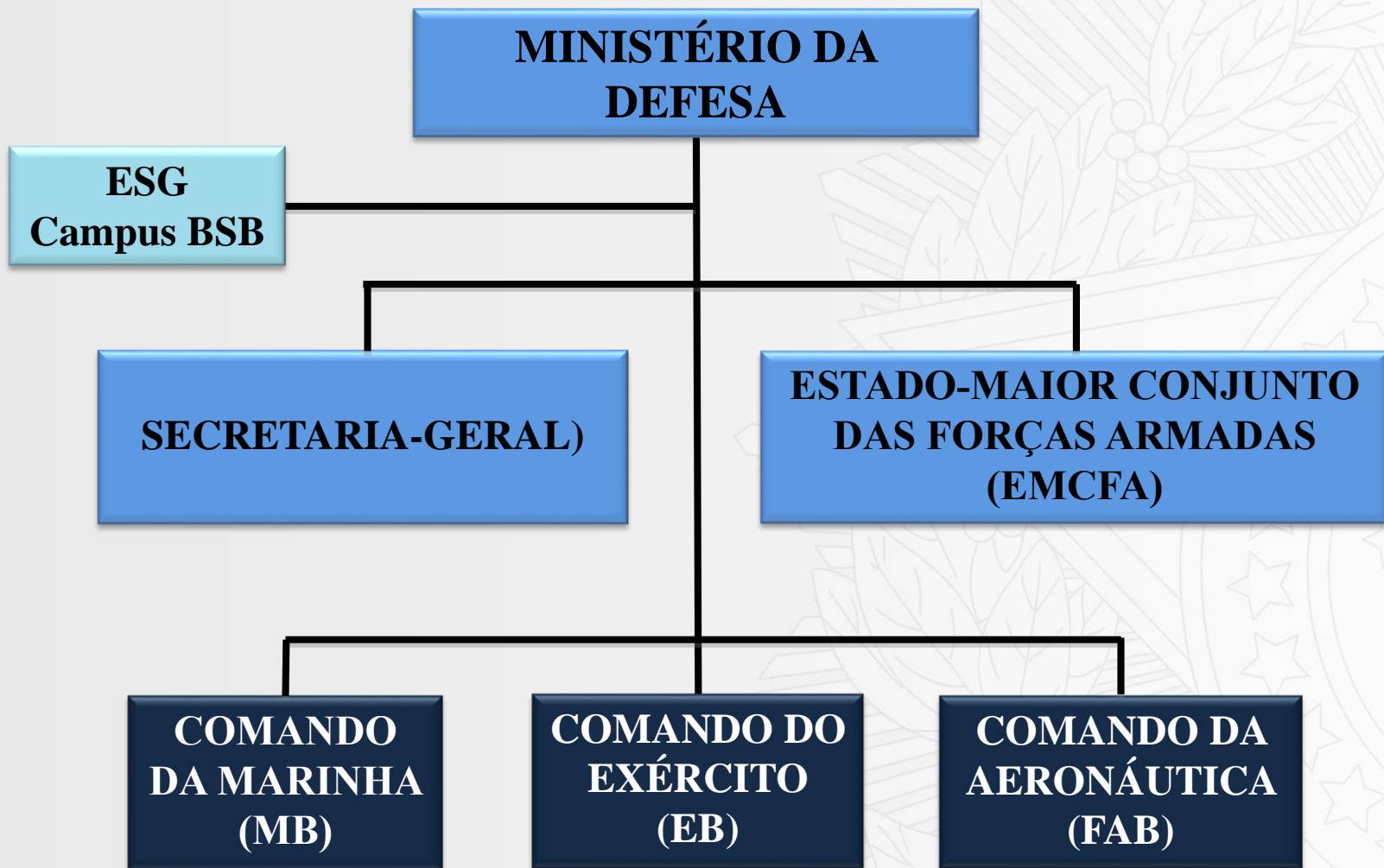
Em 9 de junho de 1999, o Ministério da Defesa foi oficialmente criado e o EMFA extinto. Criados os Comandos.

MISSÃO

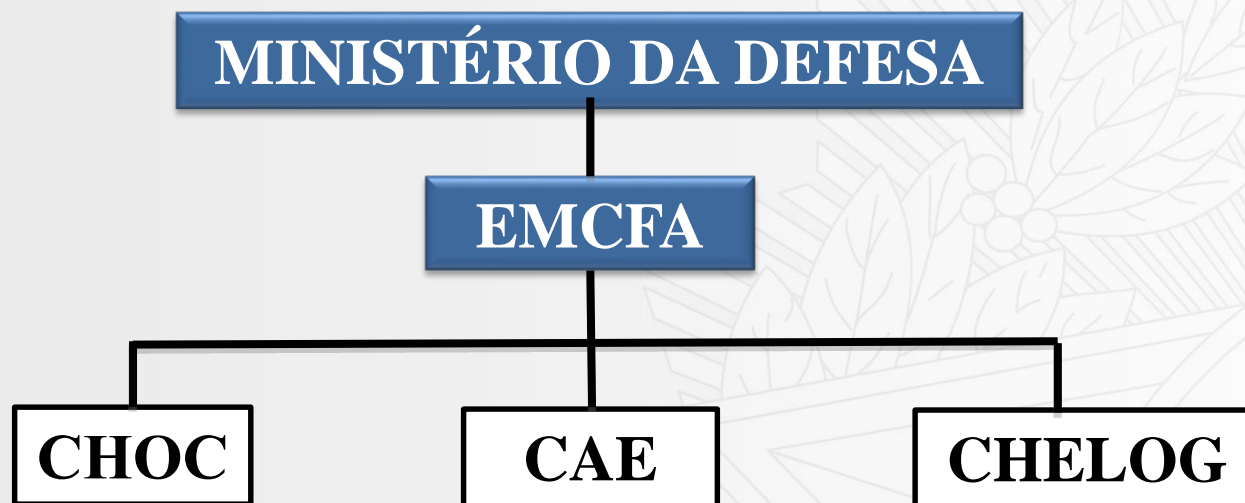
Coordenar o esforço integrado de defesa, visando contribuir para a garantia da soberania, dos poderes constitucionais, da lei e da ordem, do patrimônio nacional, a salvaguarda dos interesses nacionais e o incremento da inserção do Brasil no cenário internacional.



ESTRUTURA BÁSICA



ESTRUTURA BÁSICA



- Planejamento para o caso de emprego real do poder militar;
- Coordenar as Operações Conjuntas – ÁGATA (fronteiras);
- Coordenar o emprego das tropas em Operações de Paz;
- Apoio à Defesa Civil e Humanitárias – ACOLHIDA;
- Representações, no país e no exterior, na área de defesa; e
- Logística, mobilização, tecnologia e equipamentos militares.

ESTRUTURA BÁSICA

MINISTÉRIO DA DEFESA

SECRETARIA-GERAL



- Coordenar a elaboração conjunta da proposta orçamentária das FA;
- Planejamento, execução, e gestão financeira e contábil;
- Em articulação com o EMCFA - Formulação e atualização da PNID e da Política de Compra de Produtos de Defesa;
- Formulação da Política de Estudos de Defesa; e
- Coordenação dos assuntos ligados ao SIPAM.

ESTRUTURA BÁSICA

**SECRETARIA DE PESSOAL,
ENSINO, SAÚDE E DESPORTO**

DEPES

**DEPARTAMENTO
DE ENSINO**

DESAS

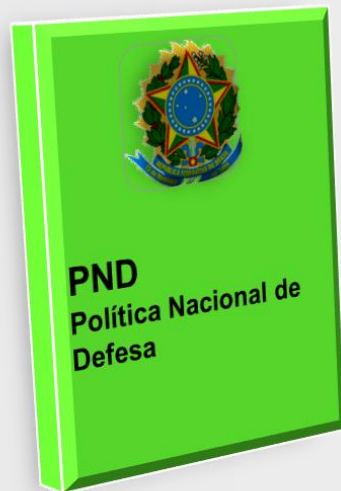
DDM

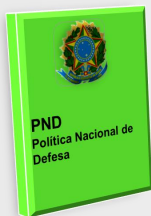
HFA



**CURSO DE EXTENSÃO EM
DEFESA NACIONAL**

DOCUMENTOS ESTRATÉGICOS DA DEFESA





O CURSO DE EXTENSÃO

Política Nacional de Defesa

VIII Objetivo Nacional de Defesa
Conscientizar a sociedade brasileira da importância dos assuntos de defesa do país.

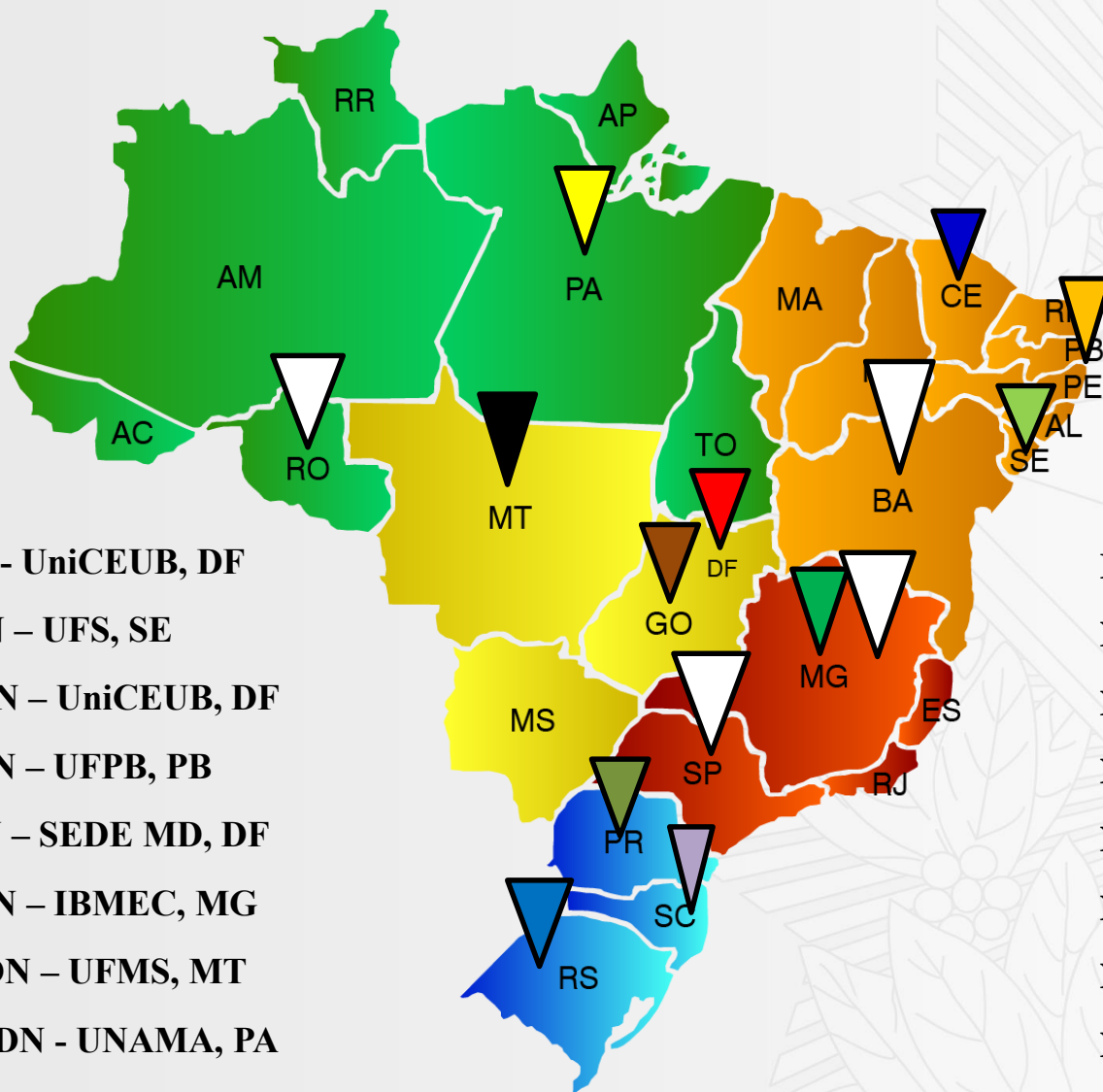
Regimento Interno do DEPENS

Desenvolver atividades de cooperação com o meio acadêmico e outros setores da sociedade, com o objetivo de difundir assuntos de interesse da defesa nacional.



CURSO DE EXTENSÃO EM
DEFESA NACIONAL

CURSO DE EXTENSÃO - ESTADOS CONTEMPLADOS



2018



I CEDN - UniCEUB, DF

II CEDN - UFS, SE

III CEDN - UniCEUB, DF

IV CEDN - UFPB, PB

V CEDN - SEDE MD, DF

VI CEDN - IBMEC, MG

VII CEDN - UFMS, MT

VIII CEDN - UNAMA, PA

IX CEDN - UFMT, MT

X CEDN - UFRGS, RS

XI CEDN - UFSC, SC

XII CEDN - Uninter, PR

XIII CEDN - UECE, CE

XIV CEDN - Unb, DF

XV CEDN - UFSM, RS

XVI CEDN - UFG, GO

XVII Curso de Extensão

Programação – Eixos de Conhecimento

DIA	EIXOS DE CONHECIMENTO
23	Marcos Teórico-Conceptuais, Segurança Internacional e África
24	Forças de Paz e América do Sul
25	Políticas Públicas de Interesse da Defesa
26	Segurança Pública, GLO e Congresso Nacional
27	Objetivos Estratégicos da Forças Armadas

Considerações Finais

**DEFESA NACIONAL É UM TEMA DA SOCIEDADE E NÃO
PRERROGATIVA DAS FORÇAS ARMADAS**



**Declaro aberto o XVII Curso de Extensão em Defesa Nacional
BOM CURSO**

XVII Curso de Extensão

Programação – Eixos de Conhecimento

PALESTRANTE	TÍTULO
Cel Gustavo de Souza Abreu ESG/Brasília	Conceitos de Segurança e Defesa adotados pelo MD
Professor Augusto Wagner UFPB	As grandes questões que afetam a segurança internacional: situação atual, perspectivas e eventuais reflexos para o Brasil
Professora Sabrina Medeiros EGN	A importância do Atlântico Sul e dos países da costa ocidental da África para a defesa brasileira



MINISTÉRIO DA
DEFESA

Secretaria - Geral

Secretaria de Pessoal, Ensino, Saúde e Desporto – SEPESD

defesa.gov.br

ESTRUTURA BÁSICA

**MINISTÉRIO DA
DEFESA**

**SECRETARIA-GERAL
(SG)**

**ESTADO-MAIOR CONJUNTO
DAS FORÇAS ARMADAS
(EMCFA)**

SECRETARIA DE
ORÇAMENTO E
ORGANIZAÇÃO
INSTITUCIONAL
(SEORI)

**SECRETARIA DE
PESSOAL, ENSINO,
SAÚDE E DESPORTO
(SEPED)**

SECRETARIA DE
PRODUTOS DE
DEFESA
(SEPROD)

CENTRO GESTOR E
OPERACIONAL DO
SISTEMA DE PROTEÇÃO
DA AMAZÔNIA
(CENSIPAM)

CHEFIA DE
OPERAÇÕES
CONJUNTAS (CHOC)

CHEFIA DE ASSUNTOS
ESTRATÉGICOS
(CAE)

CHEFIA DE
LOGÍSTICA
(CHELOG)

**COMANDO DA
MARINHA (MB)**

**COMANDO DO
EXÉRCITO (EB)**

**COMANDO DA
AERONÁUTICA (FAB)**