



VERSÕES DA LOGO
HORIZONTAL

COLORIDA



6*TEIA
NACIONAL

PONTOS DE
CULTURA PELA
JUSTIÇA CLIMÁTICA
ESPÍRITO SANTO | ARACRUZ

MONOCROMÁTICA
PRETA



6*TEIA
NACIONAL

PONTOS DE
CULTURA PELA
JUSTIÇA CLIMÁTICA
ESPÍRITO SANTO | ARACRUZ

MONOCROMÁTICA
BRANCA



6*TEIA
NACIONAL

PONTOS DE
CULTURA PELA
JUSTIÇA CLIMÁTICA
ESPÍRITO SANTO | ARACRUZ

VERSÕES DA LOGO
VERTICAL

COLORIDA



6*TEIA
NACIONAL
PONTOS DE CULTURA PELA
JUSTIÇA CLIMÁTICA

ESPÍRITO SANTO | ARACRUZ

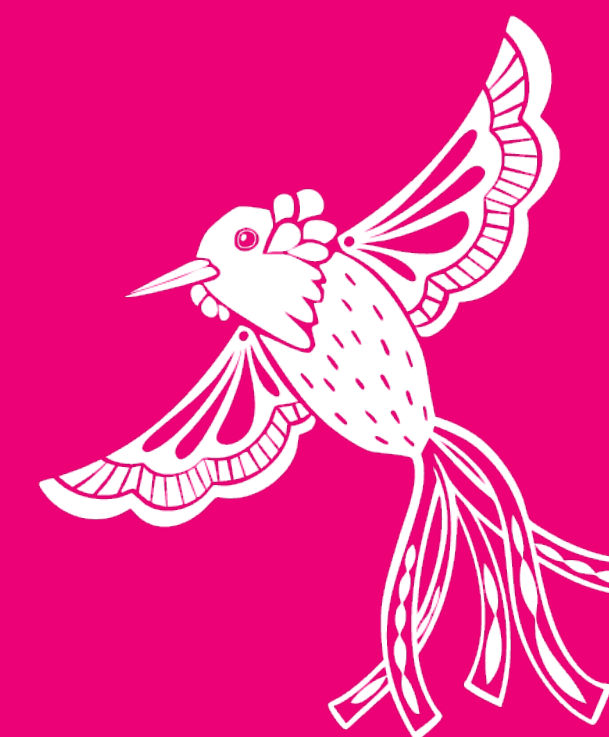
MONOCROMÁTICA
PRETA



6*TEIA
NACIONAL
PONTOS DE CULTURA PELA
JUSTIÇA CLIMÁTICA

ESPÍRITO SANTO | ARACRUZ

MONOCROMÁTICA
BRANCA



6*TEIA
NACIONAL
PONTOS DE CULTURA PELA
JUSTIÇA CLIMÁTICA

ESPÍRITO SANTO | ARACRUZ

COMO UTILIZAR A LOGO DA TEIA NO SEU EVENTO

A logomarca da Teia Nacional deve ser aplicada na régua de logos do evento, à esquerda assinatura conjunta do Ministério da Cultura com o Governo Federal, como demonstrado no exemplo abaixo.

Vale ressaltar que a logo da Cultura Viva não pertence a qualquer um dos grupos menores (“Apoio, “Divulgação” e “Realização”) da régua. Assim, ela deve ser posicionada à extrema esquerda, no início do bloco.

Veja o exemplo abaixo:



Importante

As logomarcas que pertencem ao bloco não devem ultrapassar a altura e a largura total da marca nominativa do Governo Federal. O mesmo é válido para blocos verticais, nesse caso, ao topo, no início do bloco.



OUTRAS FORMAS DE UTILIZAR A LOGO DA TEIA NO SEU EVENTO

É possível, usar as logos, tanto da Cultura Viva quanto da Teia Nacional de forma isolada do bloco de marcas, como no exemplo abaixo.

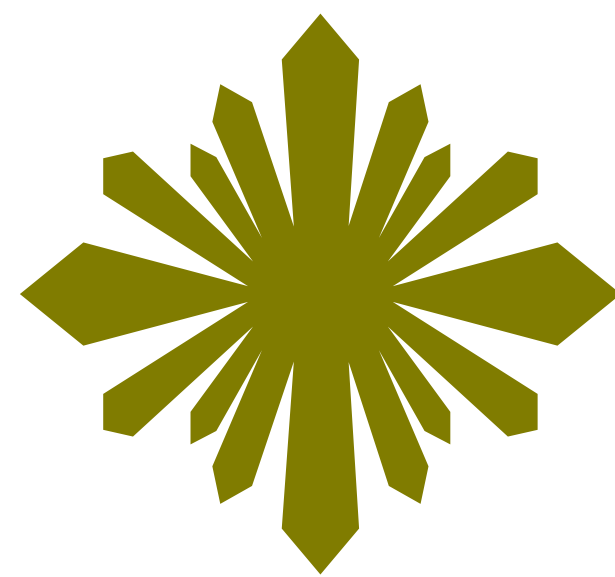
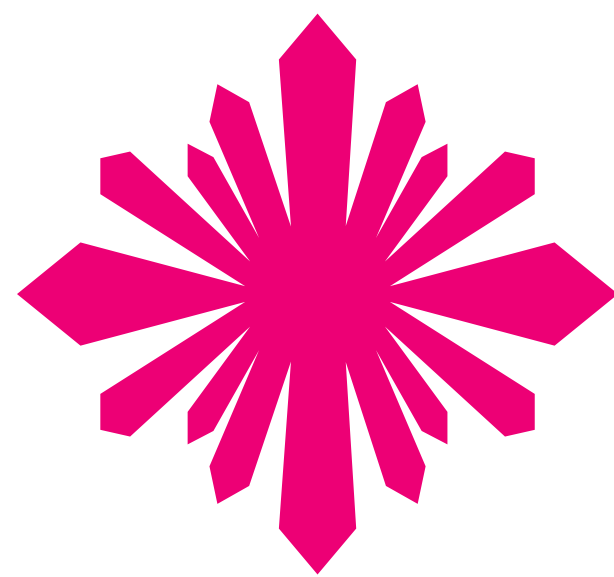
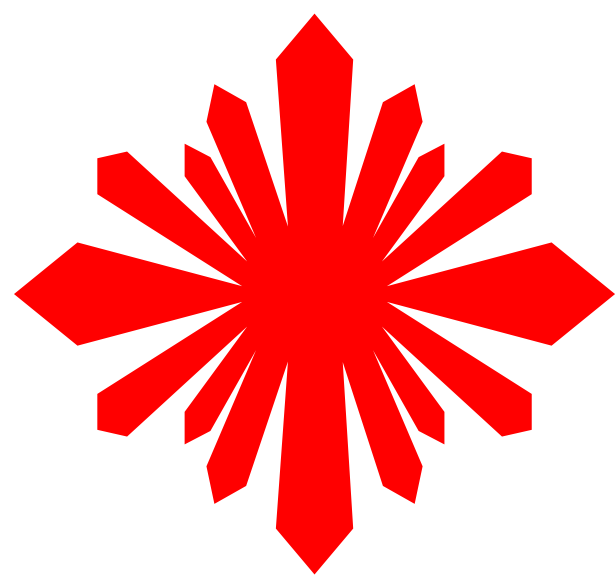


IDEIAS PARA A SUA IDENTIDADE

Os entes federativos têm autonomia para desenvolver a identidade visual de suas respectivas Teias estaduais, mas o material a seguir pode servir como referência conceitual e estética para orientar a produção local ou facilitar a composição das identidades estaduais e municipais.

Todas as peças produzidas devem utilizar a marca geral da Cultura Viva e a assinatura conjunta do Ministério da Cultura com o Governo Federal, em todas as suas peças.

**PALETA
DE CORES
DA TEIA
NACIONAL**



HEX

FFA000

FF5900

FF0000

ED0075

807C00

RGB

255, 160, 0

255, 89, 0

255, 0, 0

237, 0, 117

237, 0, 117

CMYK

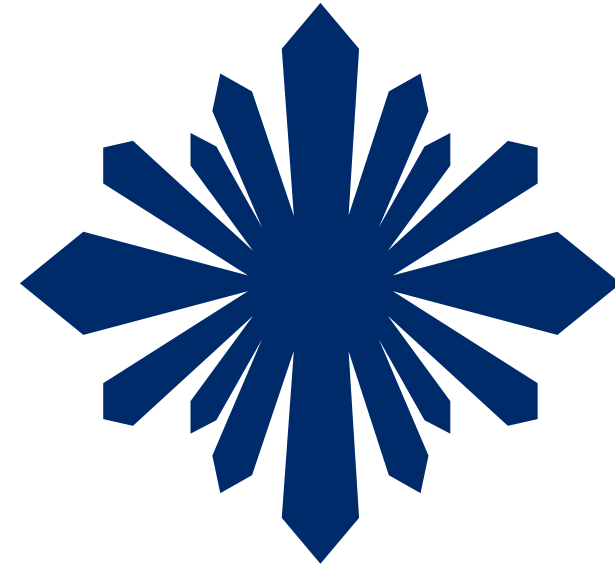
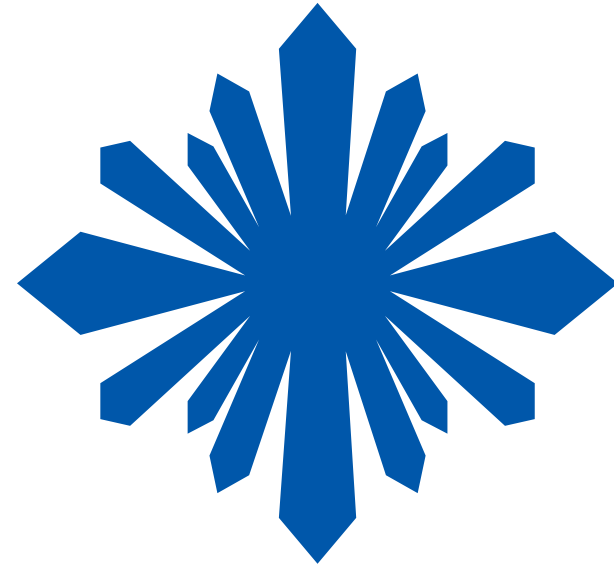
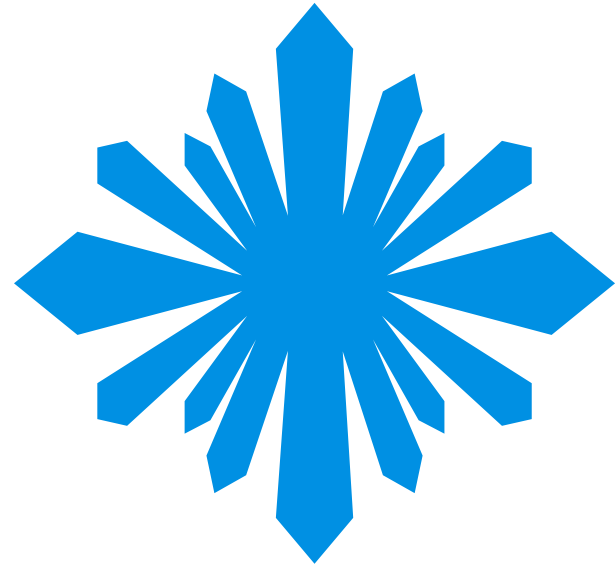
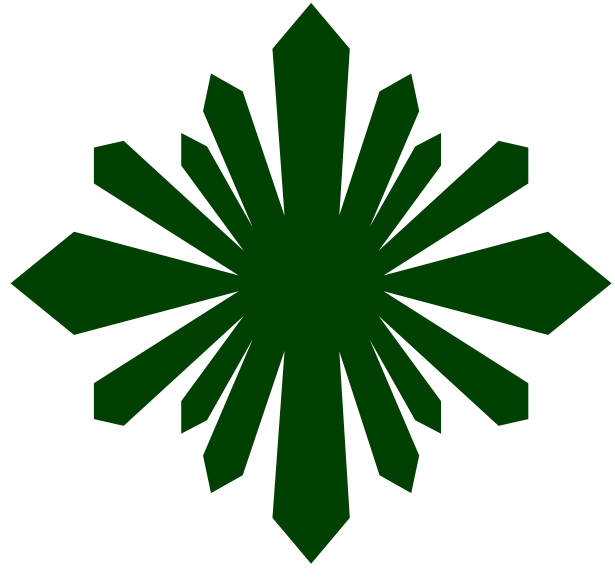
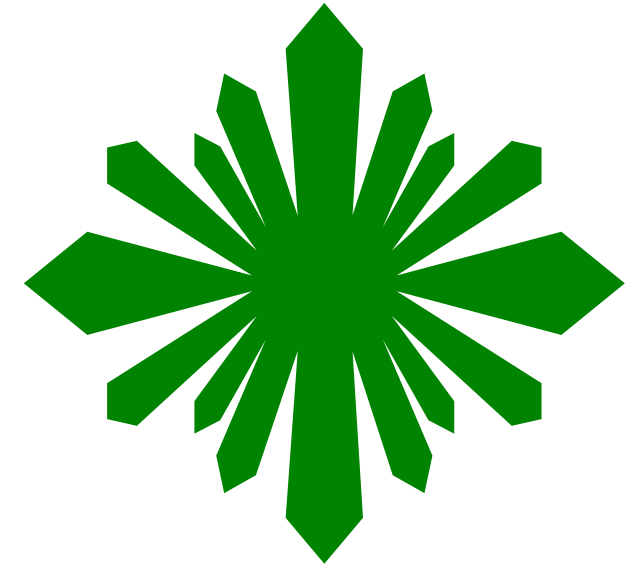
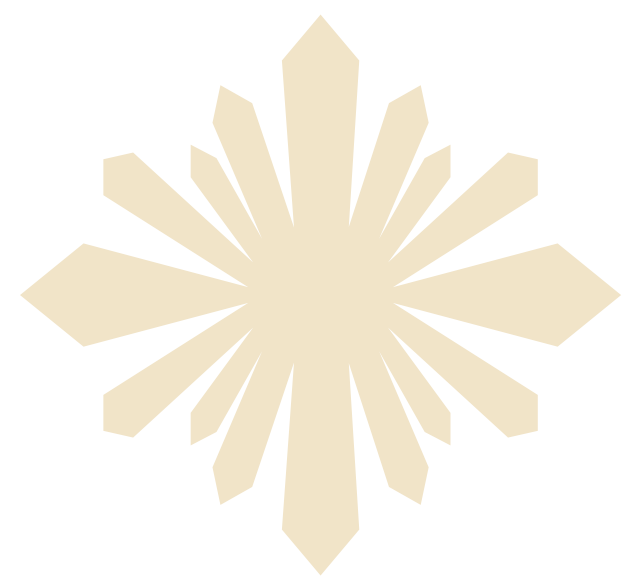
0, 45, 93, 0

0, 75, 95, 0

0, 95, 91, 0

0, 96, 15, 0

50, 35, 100, 22



F1E4C8

008300

004002

0090E3

0057AA

002B6B

241, 228, 200

0, 131, 0

0, 64, 2

0, 144, 227

0, 87, 170

0, 43, 107

7, 10, 26, 0

86, 20, 100, 9

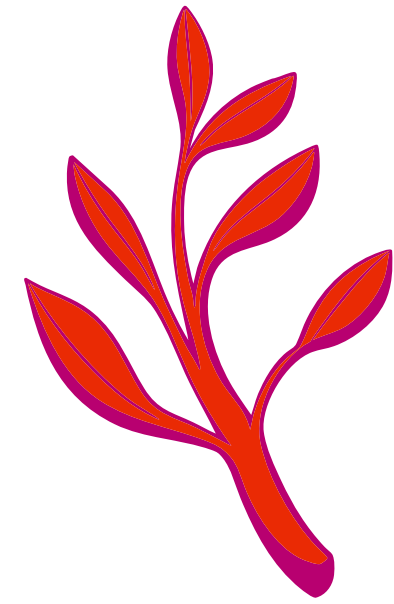
88, 48, 99, 57

77, 34, 0, 0

94, 65, 0, 0

100, 87, 34, 18

ELEMENTOS QUE PODEM FAZER PARTE DA SUA IDENTIDADE

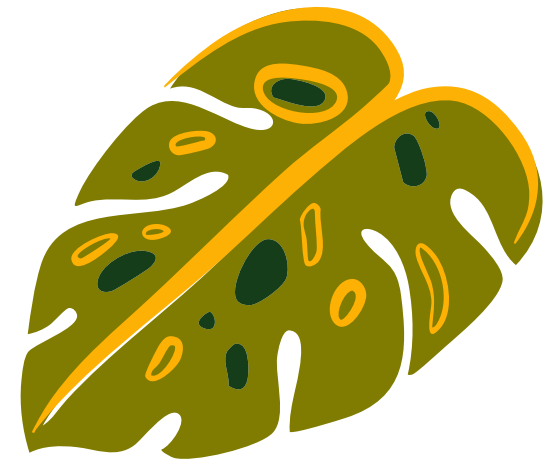
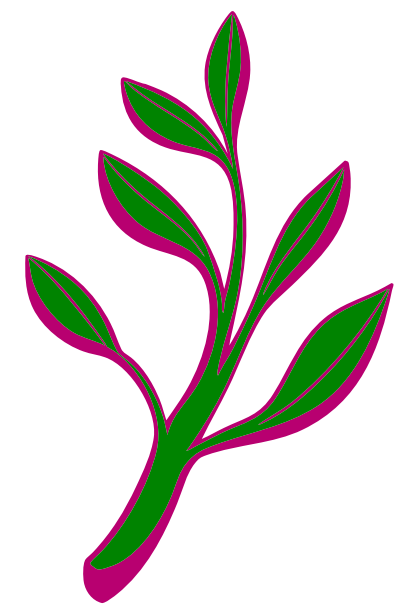
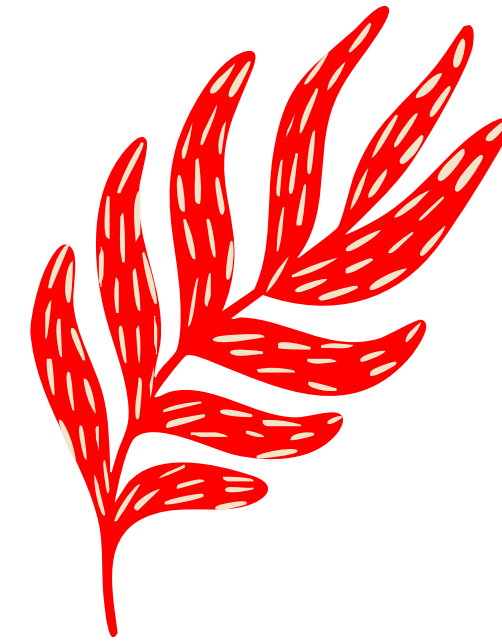


As plantas são elementos-chave nas artes da Cultura Viva — e é por meio delas que conectamos a identidade visual da Teia ao tema da Justiça Climática.

DICA

Para enriquecer o seu design, a partir da paleta da sua identidade, você pode criar novas versões das plantas com outras cores.

Também é possível acrescentar vetores de plantas que combinem mais com a sua região.



CAMISETA 1

SUGESTÃO

FRENTE



VERSO



CAMISETA 2

SUGESTÃO

FRENTE



VERSO



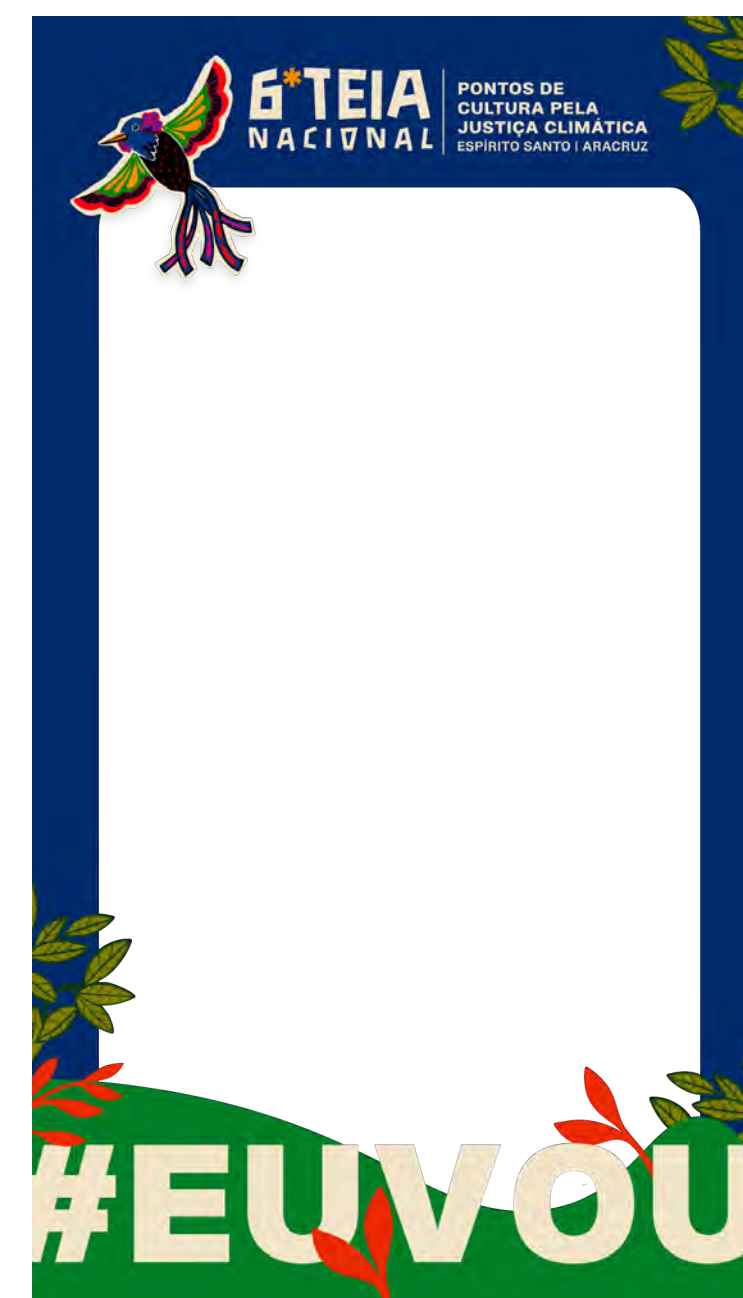
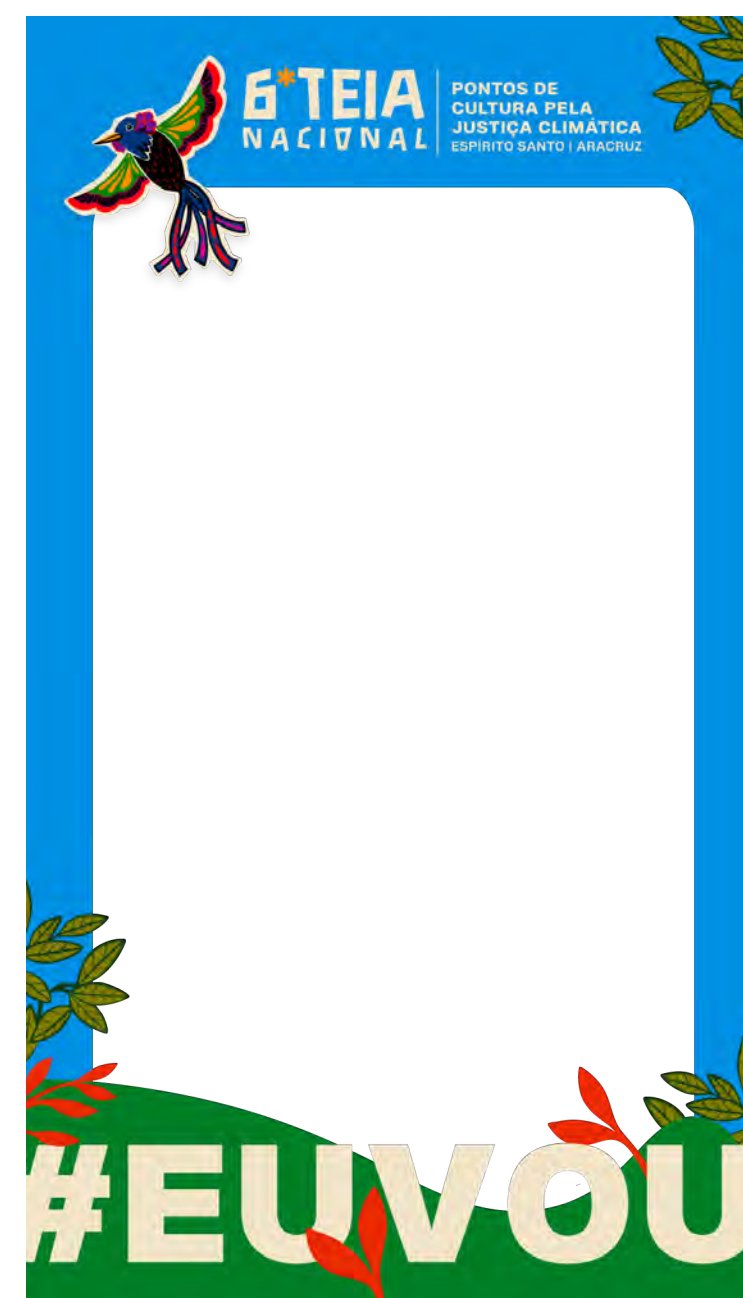
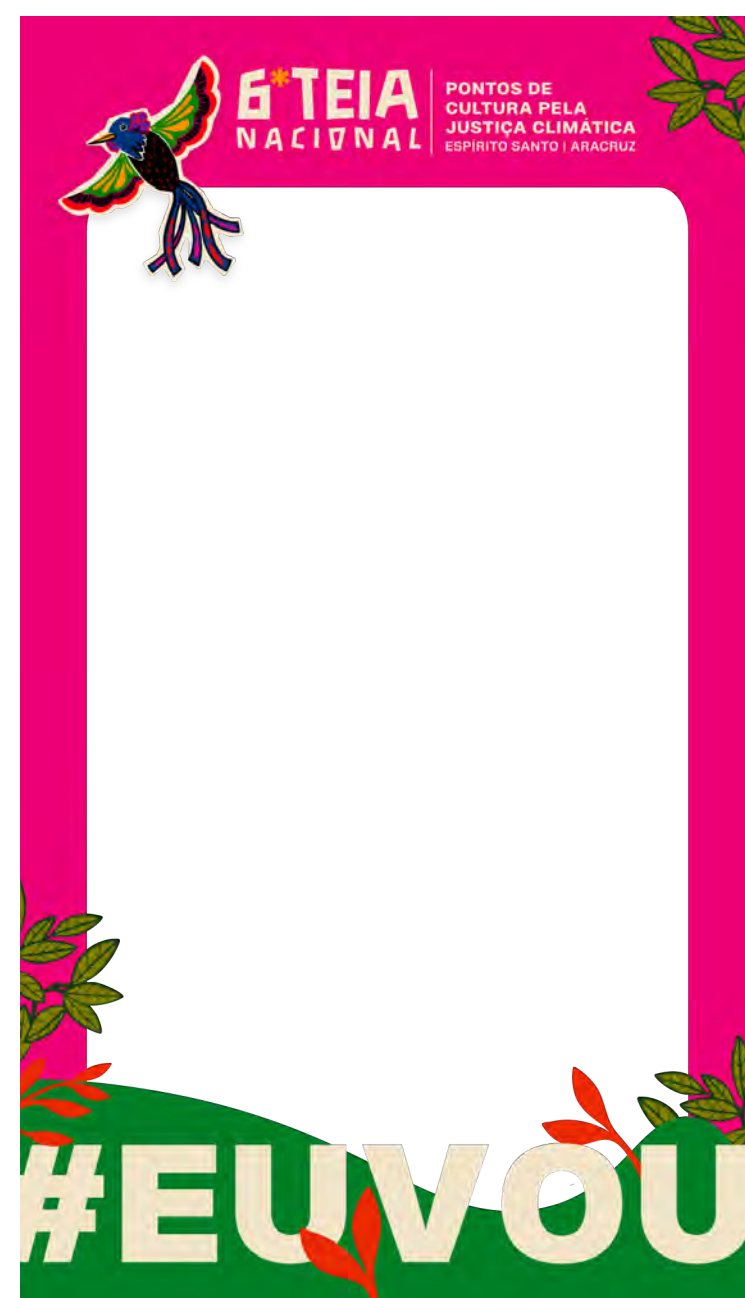
CARDS #EUVOU

REDES SOCIAIS



STORIES #EUVOU

REDES SOCIAIS



MINISTÉRIO DA
CULTURA

GOVERNO DO

BRASIL

DO LADO DO POVO BRASILEIRO