



SETEMBRO/2025

CEU DA CULTURA

GUIA RÁPIDO DE APLICAÇÃO

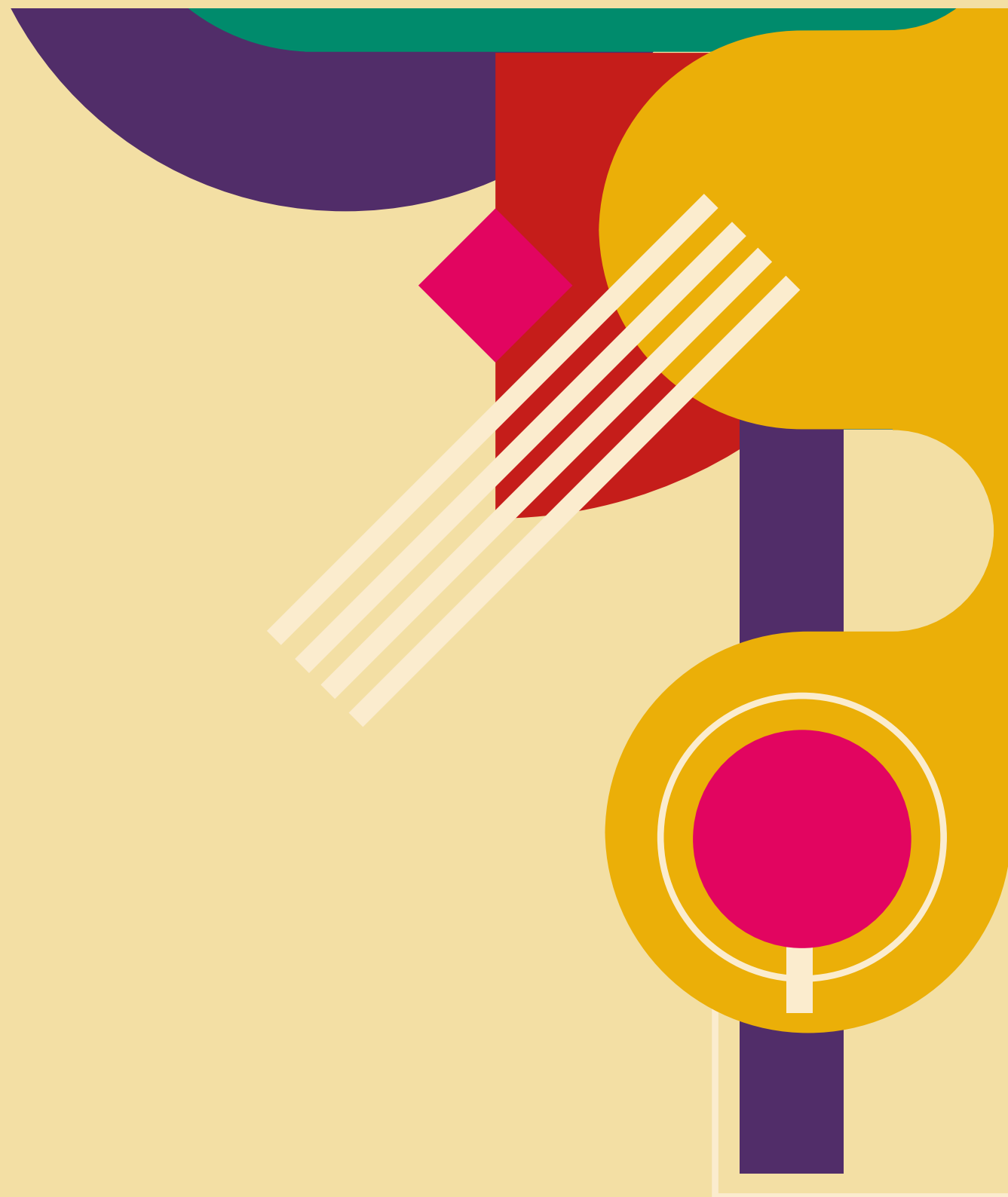
MINISTÉRIO DA
CULTURA

GOVERNO DO
BRASIL
DO LADO DO POVO BRASILEIRO

1. ORIENTAÇÕES GERAIS

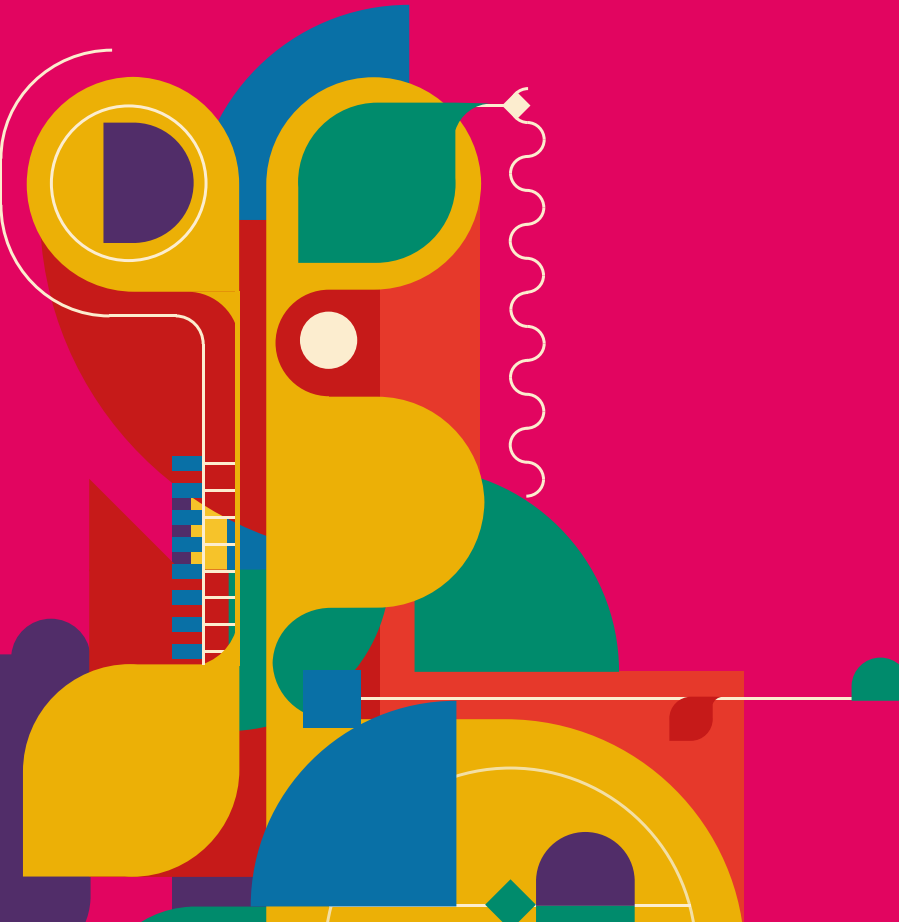
Este guia estabelece as regras de aplicação e orienta o uso do logo CEU DA CULTURA

Devem ser respeitados os modelos aqui estabelecidos, em todas as suas aplicações, para que seja mantida a sua legibilidade e a correta aplicação.



O LOGO

Não pode, sob nenhuma hipótese, ser alterado. Para isso é fornecido o logo - em diferentes formatos - que deverá ser utilizado de acordo com as regras deste guia.



CEU DA CULTURA

VERSÃO EM CORES

A versão em cores é a principal opção de aplicação. Foi elaborada para ser utilizada sempre que houver condições de impressão com qualidade e correta leitura.

**CEU DA
CULTURA**


**CEU DA
CULTURA**

**CEU DA
CULTURA**

VERSÃO MONOCROMÁTICA

Recomenda-se a aplicação do logo em versão monocromática somente nas situações em que a aplicação em cores seja inviável, por limitação de custos ou de processos de reprodução.

**CEU DA
CULTURA**



**CEU DA
CULTURA**

REDUÇÃO MÁXIMA



**CEU DA
CULTURA**

redução recomendada

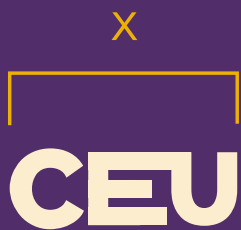
redução máxima permitida

**CEU DA
CULTURA**] impressão: 3,5 cm
digital: 132 px

**CEU DA
CULTURA**] impressão: 2 cm
digital: 75 px

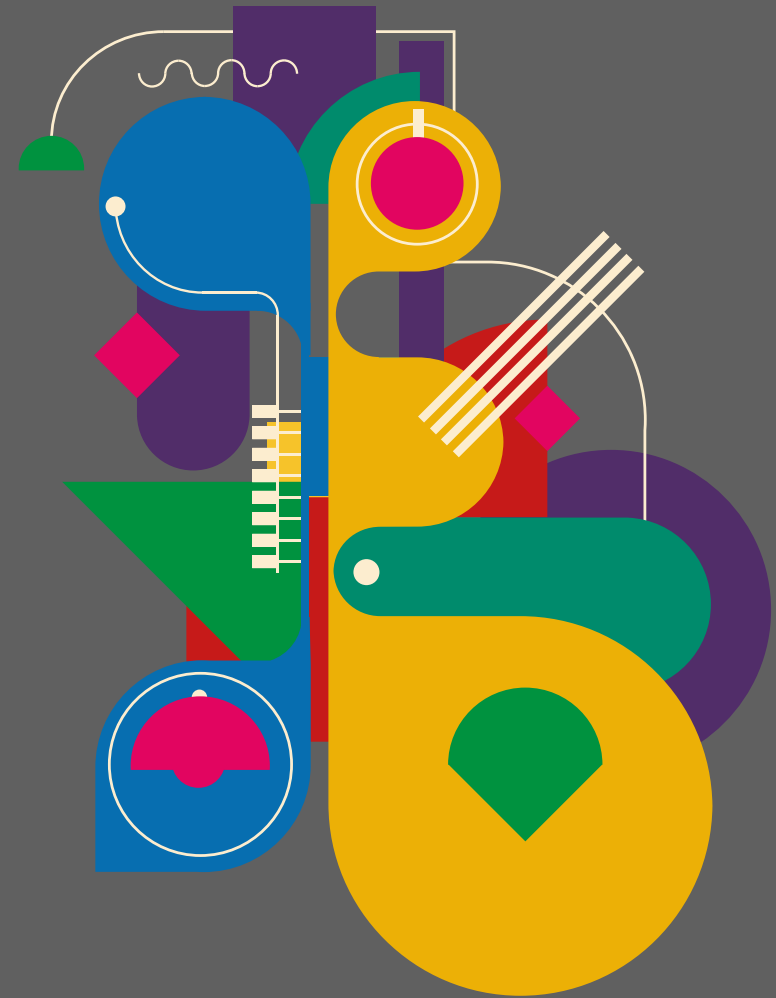
ÁREA DE PROTEÇÃO

Para uma boa leitura, deve ser respeitada uma área livre entre o logo e qualquer outro elemento de apoio do layout, seja texto ou imagem (exceto pelos grafismo que compõem a Identidade Visual).

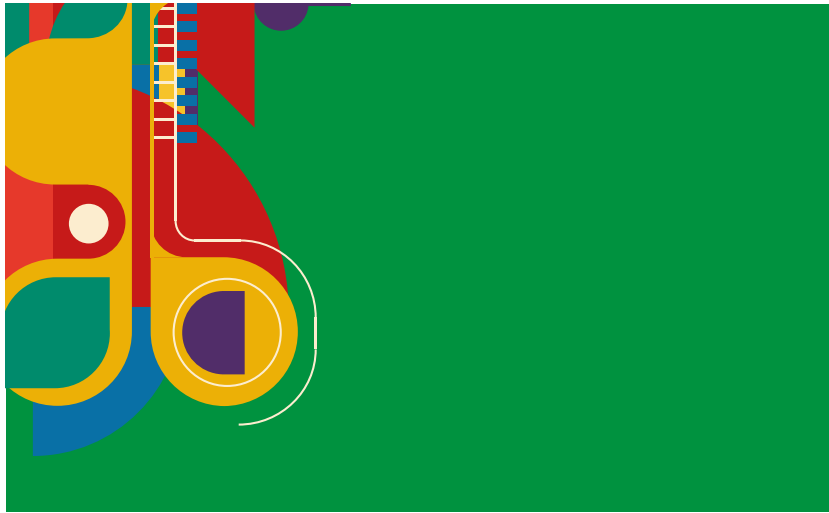


ELEMENTOS GRÁFICOS

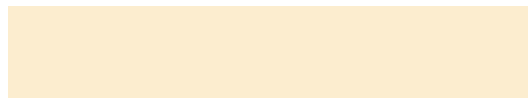
Podem ser utilizados como um todo ou em partes. Novas formas podem ser criadas para complementar a mensagem visual que se deseja transmitir. É importante que os novos elementos tenham alinhamento visual com a composição.



EXEMPLOS



PALETA DE CORES



RGB 252 237 207
CMYK 1 5 20 0



RGB 236 176 6
CMYK 7 32 100 0



RGB 198 26 25
CMYK 15 100 100 6



RGB 9 112 166
CMYK 89 52 13 1



RGB 0 139 108
CMYK 86 23 70 6



RGB 81 45 105
CMYK 80 95 28 16



RGB 0 146 63
CMYK 84 14 97 2



RGB 226 5 96
CMYK 2 99 35 0

CORES ESPECÍFICAS
DO CEU DA CULTURA

USO INCORRETO

O logo não pode ser modificado em nenhuma hipótese. Proporções, espaçamentos, formas e cores devem seguir as recomendações deste manual.

**CEU DA
CULTURA**

Original

**CEU DA
CULTURA**

Não rotacionar

**CEU DA
CULTURA**

Não distorcer

**CEU DA
CULTURA**

Não utilizar contornos

**CEU DA
CULTURA**

Não alterar a
opacidade

**CEU DA
CULTURA**

Não desalinhar
os elementos

**CEU DA
CULTURA**

Atenção a fundos
instáveis

2. APLICAÇÕES

REGRAS DE ASSINATURA

Qualquer peça de divulgação do CEU DA CULTURA, em meio impresso ou digital, deverá conter o logo como assinatura.

Regra de aplicação:

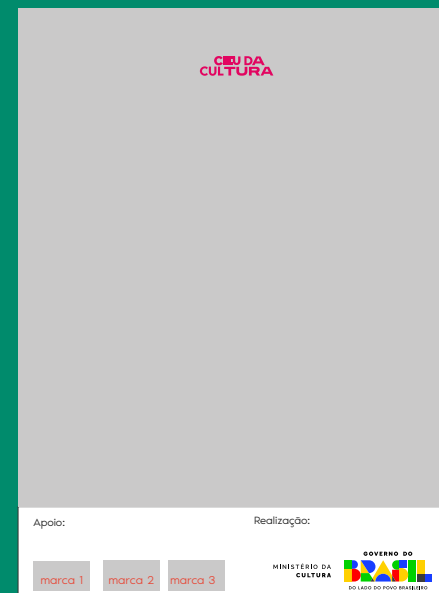
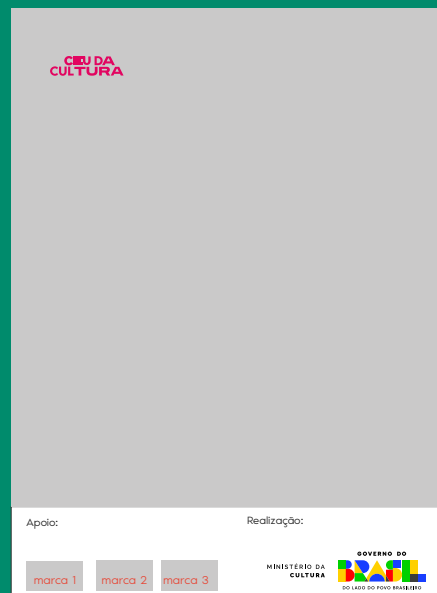
Versão prioritária

Como selo, no topo da peça. Veja exemplos ao lado.

IMPORTANTE:

Todas as peças devem conter a assinatura conjunta Ministério da Cultura/Governo Federal. Essa assinatura deve fechar o bloco de marcas, à extrema direita, seguindo as orientações do manual da aplicação da marca.

SEM ELEMENTOS DE APOIO



REGRAS DE ASSINATURA CONJUNTA

Versão secundária

Esse logo deve estar ao lado de Ministério da Cultura / Governo Federal separado por um traço. Essa aplicação conjunta deve, sempre que possível, fechar o bloco de marcas, à extrema direita.

Apoio:

marca 1

marca 2

marca 3

Realização:

CEU DA
CULTURA

MINISTÉRIO DA
CULTURA



CEU DA CULTURA

MINISTÉRIO DA
CULTURA

GOVERNO DO
BRASIL
DO LADO DO POVO BRASILEIRO