



CONTROLADORIA-GERAL DA UNIÃO

Gerenciamento de Unidade Correcional

Clarice Knihs

GERENCIAMENTO DE UNIDADE CORRECCIONAL

Objetivos do SISCOR:

- I - prevenir a prática de ilícitos administrativos;
- II - combater a corrupção;
- III - contribuir para a melhoria da gestão da Administração Pública;
- IV - atuar de forma cooperativa com os órgãos e entidades; e
- V - participar ativamente do sistema de integridade pública.

GERENCIAMENTO DE UNIDADE CORRECCIONAL

Inicialmente, é recomendável:

Manter a interlocução com a demais áreas de integridade, principalmente com a Ouvidoria.

Disciplinar

Instância Ética

**Problema de
gestão**

GERENCIAMENTO DE UNIDADE CORRECIONAL

No recebimento das demandas, investir em 2 pontos principais:

1º) No Juízo de Admissibilidade;

2º) Numa boa investigação (IPS ou Sindicância bem feita poupa trabalho futuro).

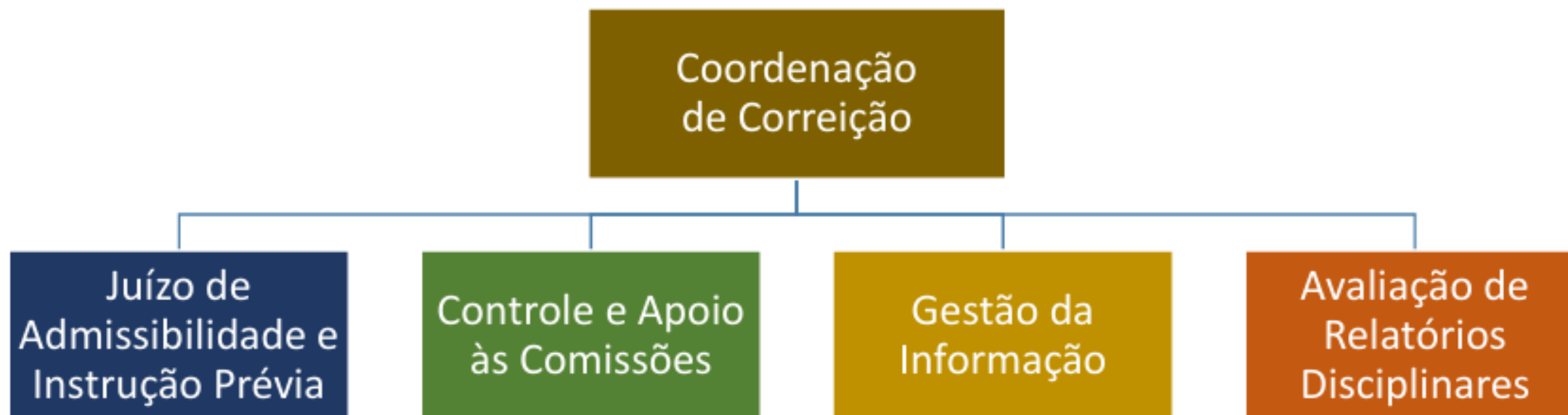
GERENCIAMENTO DE UNIDADE CORRECCIONAL

Apoiar as comissões (capacitação mínima dos membros, orientações ao longo do processo, auxílio nas investigações).

Relatório (revisão e orientação com relação à apresentação das informações – usar modelos.)

e-PAD (registrar procedimentos/processos e incluir principais peças processuais).

SUGESTÃO DE ORGANIZAÇÃO



INSTRUMENTOS DE GESTÃO ATUAIS

1) CRGMM: Modelo de Maturidade Correcional – autodiagnóstico e evolução interna para cumprimento de novos macroprocessos – evolução nos níveis. Resultado do CRGMM não é publicizado.

Plano de ação: no mínimo definição das iniciativas, prazos e responsáveis.

CRG está estudando uma forma de acompanhamento junto à alta gestão para que as iniciativas sejam implementadas.

Banco de boas práticas de gestão correcional, a ser disponibilizado em breve pela equipe do CRGMM, junto com Manual explicativo.

INSTRUMENTOS DE GESTÃO ATUAIS

2) IDECOR - Índice de Desempenho da Gestão Correcional: composto por indicadores de gestão e de desempenho.

Cálculo e classificação em 5 Grupos.

Resultado dos Grupos do IDECOR -> Transparência Ativa

O IDECOR será utilizado para selecionar as instituições na próxima rodada de Avaliação e Acompanhamento da Gestão Correcional (AAGC).

UCI NAS IFES

UCI: Unidade de Correição Instituída – necessária para que o reitor possa julgar casos com sanções expulsivas ou cassação de aposentadoria.

UCI – 3 critérios

- Previsão formal na estrutura da instituição, com aprovação pelo Conselho máximo;
- Competência exclusiva para o juízo de admissibilidade de ilícitos administrativos;
- Função/gratificação para o titular da área.

UCI NAS IFES - NOVIDADES

PROPOSTA EM ANDAMENTO:

Criação da unidade: a aprovação do nome do indicado e dos normativos da corregedoria poderá ser feita pelo CONSELHO SUPERIOR ou pelo CONSELHO DE ADMINISTRAÇÃO.

Extinção da unidade: SOMENTE pelo CONSELHO SUPERIOR

INDICAÇÃO DE TITULARES NAS IFES - NOVIDADES

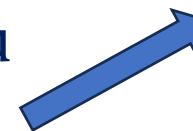
ESTUDO: mudança de entendimento no art. 8º do Decreto 5480/2005.

Art. 8º Os cargos em comissão e as funções de confiança dos titulares das unidades setoriais de correição são privativos daqueles que possuam nível de escolaridade superior e sejam:

I - servidores ou empregados permanentes da administração pública federal:

- a) graduados em Direito;
- b) integrantes da carreira de Finanças e Controle; ou
- c) integrantes do quadro permanente de órgão ou entidade;

Entendimento CGU:
Atualmente, a
CRG/CGU entende
que o indicado deve
ser servidor do
próprio órgão.



INDICAÇÃO DE TITULARES NAS IFES - NOVIDADES

I - servidores ou empregados permanentes da administração pública federal:

- a) graduados em Direito; ou
- b) integrantes da carreira de Finanças e Controle; ou
- c) integrantes do quadro permanente de órgão ou entidade vinculado ao mesmo ministério.

UCI NAS IFES – Objetivo das alterações

- FACILITAR a criação de Unidade de Correição Instituída nas IFES;
- DIFICULTAR a extinção da corregedoria ou da perda do status de UCI; e
- PROTEGER o mandato dos titulares.

Obrigada!
crg.cgssis@cgu.gov.br