



# BRASIL SAUDÁVEL

Unir para cuidar

PROGRAMA NACIONAL PARA A ELIMINAÇÃO DE DOENÇAS E  
INFECÇÕES DETERMINADAS SOCIALMENTE



# OBJETIVOS DO DESENVOLVIMENTO SUSTENTÁVEL E A AGENDA DE ELIMINAÇÃO DE DOENÇAS



\*No governo brasileiro, instituições como o BNDES, MIR, MPI, Ipea, Fiocruz, IBGE, MDHC, entre outros, iniciaram, em 2023, o desenho de uma proposta para construção de um ODS 18.



## Meta 3.3

Até 2030, acabar com as epidemias de aids, tuberculose, malária e doenças tropicais negligenciadas, e combater a hepatite, doenças transmitidas pela água, e outras doenças transmissíveis.

Decreto nº **11.494**,  
17 de abril de 2023



O **Ciedds** reforça o compromisso do governo brasileiro com o fim de infecções e doenças determinadas e perpetuadas pela pobreza, pela fome e pelas iniquidades sociais.

Decreto nº **11.908**,  
6 de fevereiro de 2024

O **Programa Brasil Saudável** prevê o trabalho em cinco diretrizes principais para a eliminação de 11 doenças e cinco infecções de transmissão vertical.

## ELIMINAÇÃO COMO PROBLEMA DE SAÚDE PÚBLICA

Atendimento de metas e objetivos gerais mensuráveis relacionados à infecção ou doença.

O processo de documentação da eliminação é denominado **validação**.

## ELIMINAÇÃO DE TRANSMISSÃO

Redução de infecção causada por um agente patogênico específico em uma zona geográfica, em decorrência de esforços deliberados, com risco mínimo de reintrodução para **zero incidência**.

O processo da documentação da eliminação da transmissão é denominado **verificação**.

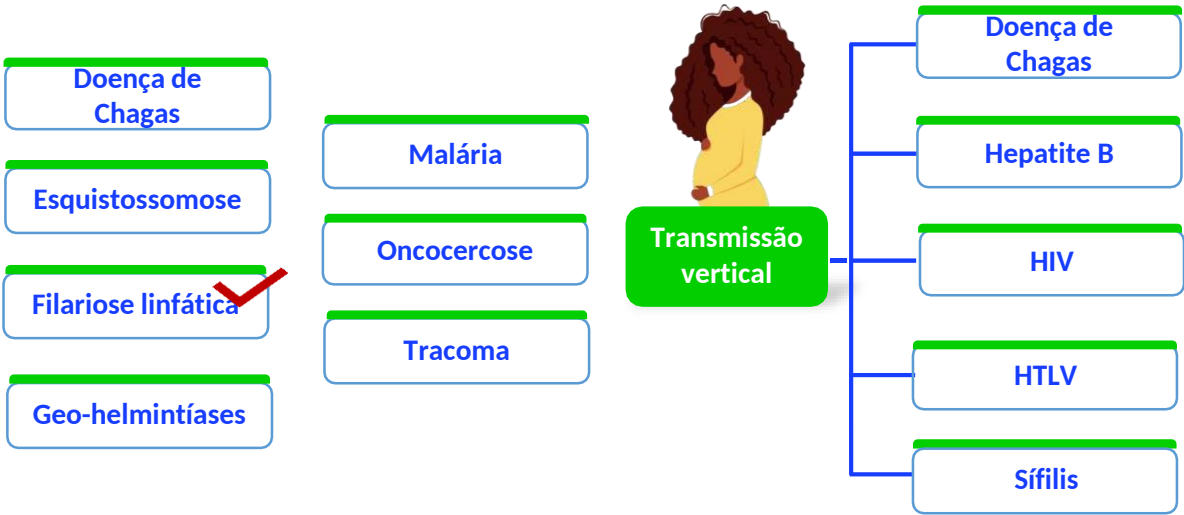
## ERRADICAÇÃO

Redução **permanente** de um agente patogênico específico em decorrência de esforços deliberados sem risco de reintrodução para **zero**.

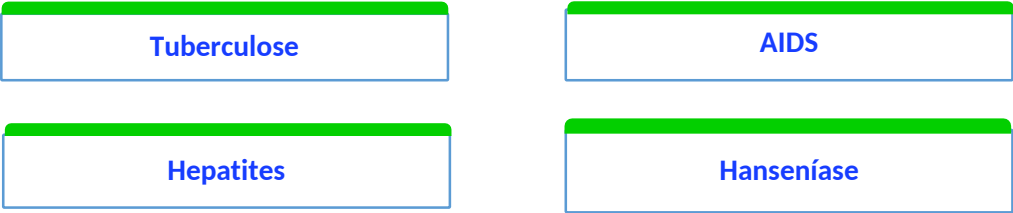
O processo de documentação é chamado de **certificação**.

O Brasil Saudável tem como meta a **eliminação, enquanto problema de saúde pública**, de sete doenças e a eliminação da transmissão vertical de cinco infecções. Também é objetivo do Programa **alcançar as metas operacionais de controle** de mais quatro doenças.

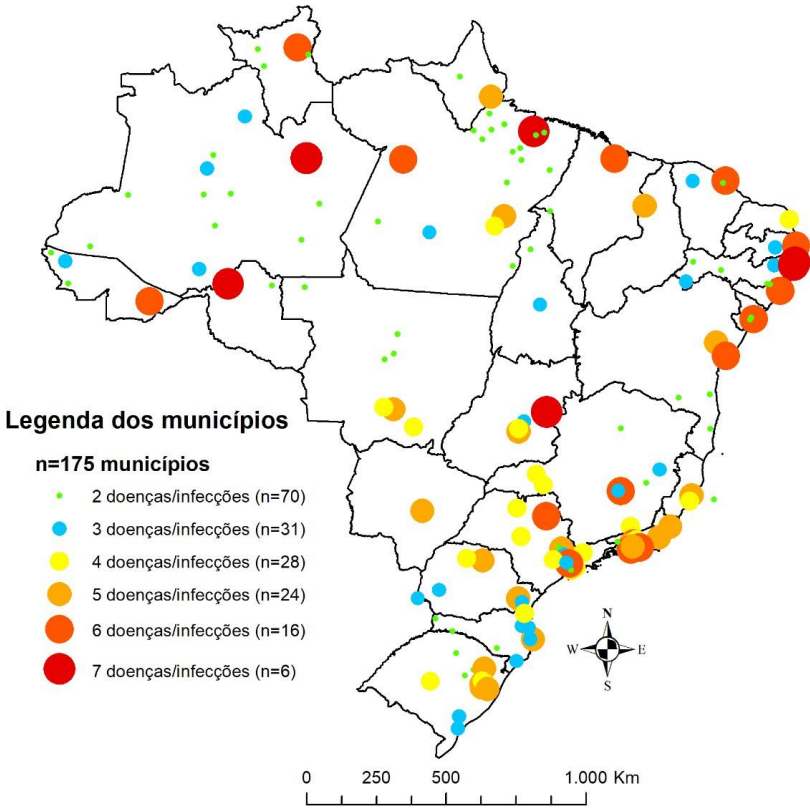
# INFECÇÕES E DOENÇAS DETERMINADAS SOCIALMENTE TEMAS DO COMITÊ E DO PROGRAMA



Infecções e doenças com metas operacionais da OMS e do MS até 2030



## 175 municípios prioritários





# DIRETRIZES DO PROGRAMA BRASIL SAUDÁVEL

- Enfrentamento da **fome** e da **pobreza** para mitigar vulnerabilidades condicionantes ou decorrentes das doenças ou das infecções determinadas socialmente ou a elas associadas.
- Redução das iniquidades e ampliação dos direitos humanos e **proteção social** com ênfase nas ações de atenção a **grupos populacionais específicos** em territórios prioritários.
- Fortalecimento da **comunicação** de trabalhadores, movimentos sociais e organizações da sociedade civil sobre as vulnerabilidades condicionantes ou decorrentes das doenças e das infecções determinadas socialmente.
- Incentivo à **ciência**, à **tecnologia** e à **inovação**.
- Ampliação de ações de **infraestrutura** e de **saneamento básico** e **ambiental**.



- Ministério das Cidades;
- Ministério da Ciência, Tecnologia e Inovação;
- Ministério do Desenvolvimento e Assistência Social, Família e Combate à Fome;
- Ministério dos Direitos Humanos e da Cidadania;
- Ministério da Educação;
- Ministério da Igualdade Racial;
- Ministério da Integração e Desenvolvimento Regional;
- Ministério da Justiça e Segurança Pública;
- Ministério do Meio Ambiente e Mudança do Clima;
- Ministério das Mulheres;
- Ministério da Previdência Social;
- Ministério dos Povos Indígenas;
- Ministério Trabalho e Emprego;
- Ministério da Saúde.





# FASE DE IMPLEMENTAÇÃO DO PROGRAMA (momento atual)

## 1. Atuação nos territórios – estados e municípios

- realização de visitas de prospecção e oficinas de planejamento local





## FASE DE IMPLEMENTAÇÃO DO PROGRAMA (momento atual)

### 2. Desenvolvimento de projetos estratégicos

- Financiamento e apoio a projetos que possam contribuir para a eliminação de determinada doença ou infecção em determinado território em curto espaço de tempo.
  - Eliminação de tracoma em povos indígenas
  - Circuito rápido da doença avançada do HIV (aids avançada)
  - Implementação de programas de eliminação da transmissão vertical em locais de alta prevalência

## FASE DE IMPLEMENTAÇÃO DO PROGRAMA (momento atual)

### 3. Ações intersetoriais e interministeriais

- Articulação com Ministério da Justiça para a qualificação do cuidado às pessoas privadas de liberdade
- Articulação com o MDS para integração da Rede SUS-SUAS visando a eliminação das doenças do PBS
- Articulação com o MDH e Ministério das Cidades para integração com as ações dos Programas Moradia Cidadã e Minha Casa Minha Vida

# TUBERCULOSE E O PROGRAMA BRASIL SAUDÁVEL

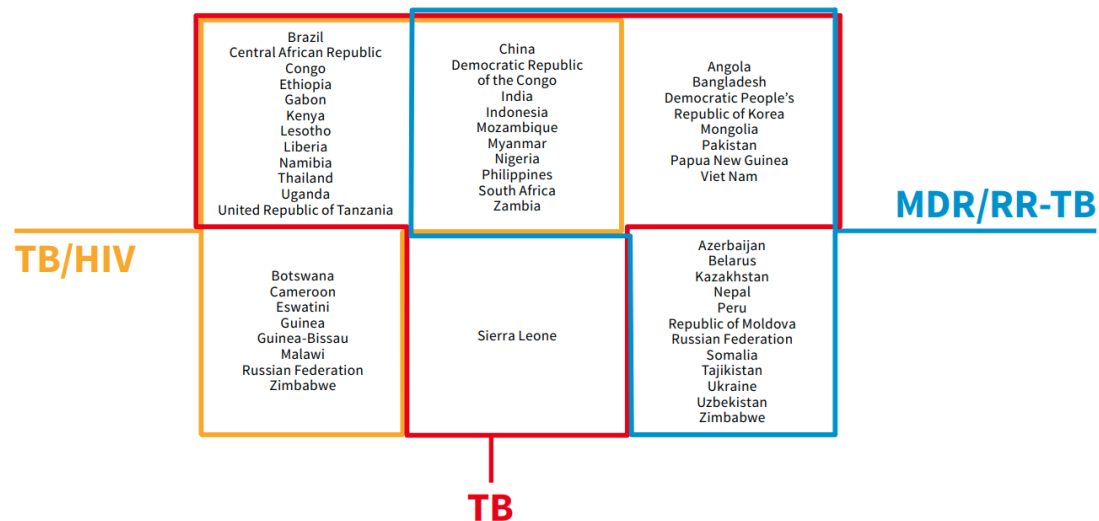
# A TUBERCULOSE

Registro da doença há milhares de anos

- Vacina
- Vários diagnósticos (visualização do bacilo, testes imunológicos, sorológicos, moleculares, etc.)
- Várias terapias desenvolvidas há décadas
- Alta eficácia do tratamento

No entanto...

# BRASIL - 2023

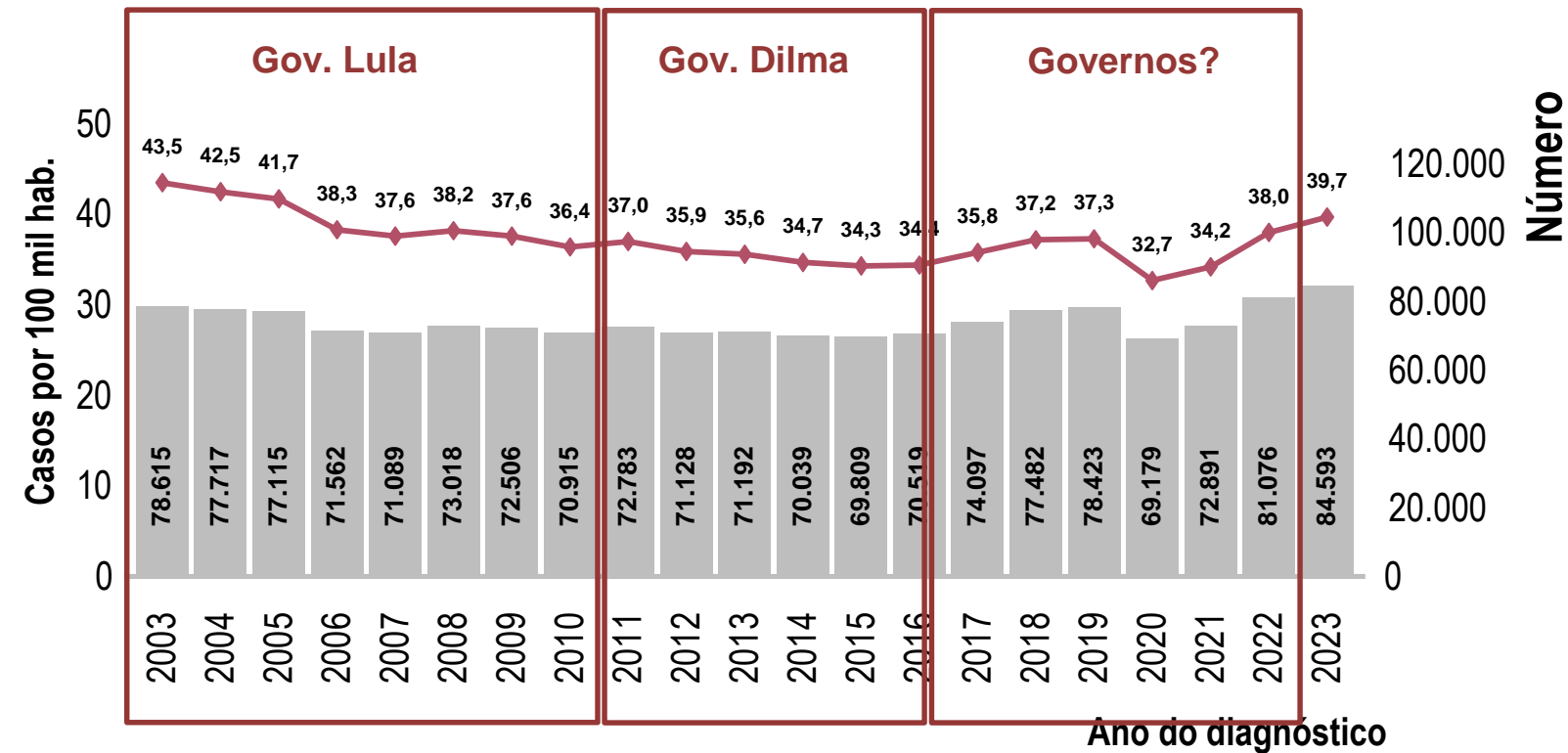


Único país das Américas presente em duas listas de países prioritários para OMS (**Alta carga de TB e TB-HIV**)

Brasil tem **30%** todos casos de TB nas Américas

Fonte: WHO/Global Tuberculosis Report, 2023

# COEFICIENTE DE INCIDÊNCIA E NÚMERO DE CASOS NOVOS DE TUBERCULOSE. BRASIL, 2003 A 2023\*



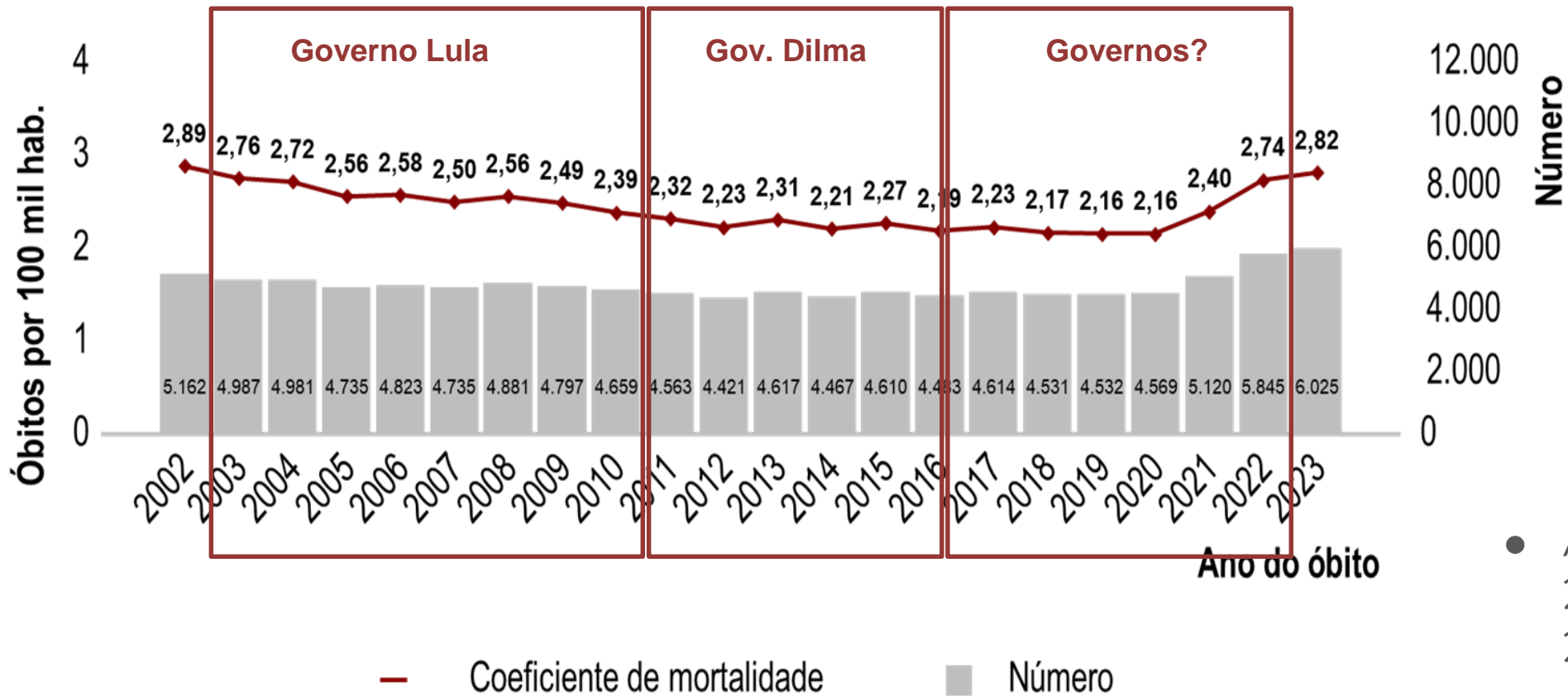
- Aumento de **22%** em 2023 em relação a 2020.

— Coeficiente de incidência    ■ Número

Fonte: SES/MS/Sinan e IBGE. \*Dados preliminares sujeitos a revisão.  
Dados extraídos em Setembro/2024



# COEFICIENTE DE MORTALIDADE POR TUBERCULOSE. BRASIL, 2002 A 2023\*



- Aumento de **32%** em 2023 em relação a 2020

Fonte: SIM/MS e IBGE. \*Dados preliminares sujeitos a revisão.  
Dados extraídos em Janeiro/2025



BRASIL  
SAUDÁVEL  
Unir para cuidar



# POR QUE?



Fotografia de Karl Groendal. Fonte: <https://pressreleases.scielo.org/blog/2020/05/18/protecao-social-contra-a-desigualdade/>. Yjt50-fmKUK

Fotografia de Karl Groendal. Fonte: <https://pressreleases.scielo.org/blog/2020/05/18/protecao-social-contra-a-desigualdade/>. Yjt50-fmKUK

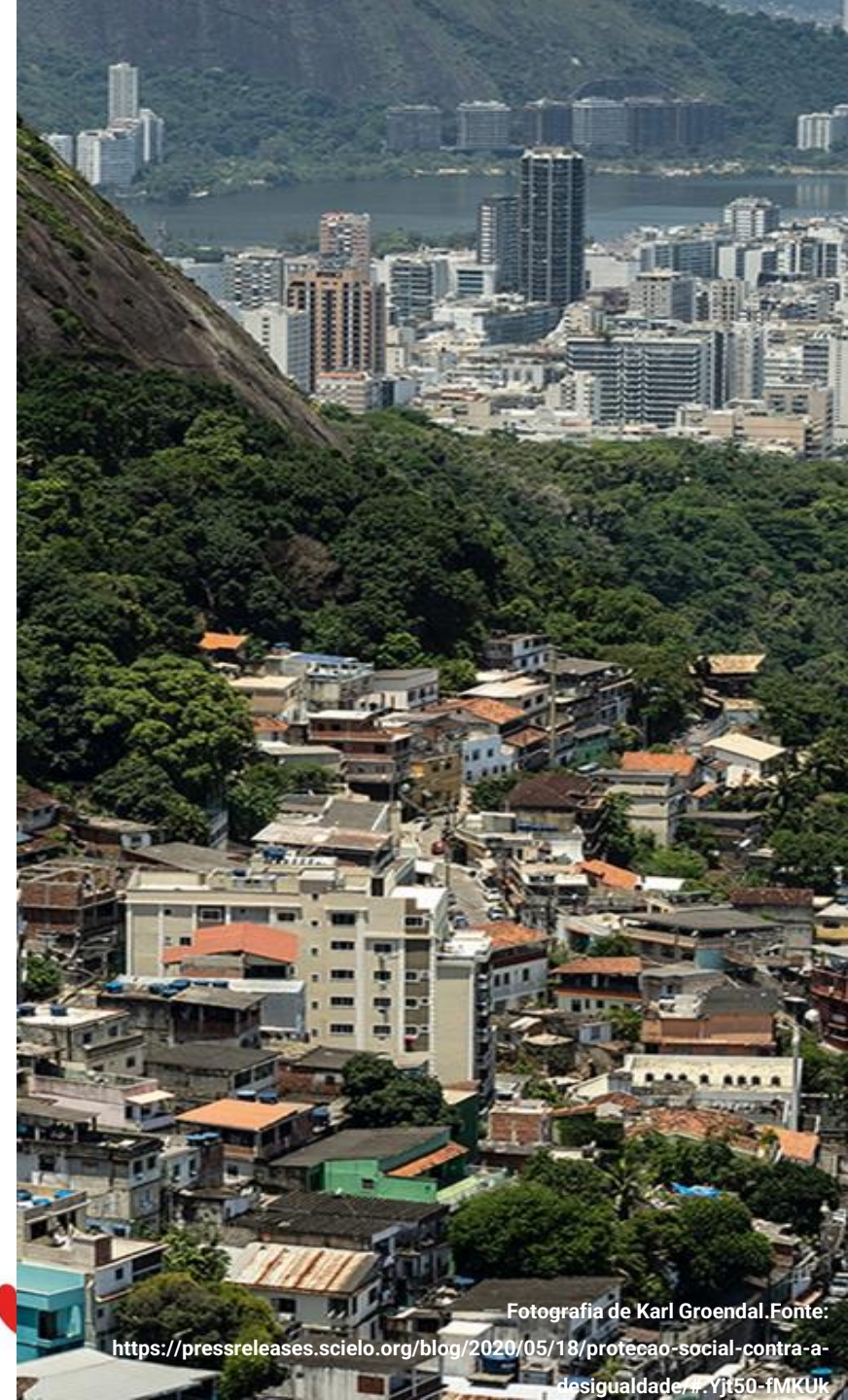
Fotografia de Karl Groendal. Fonte: <https://pressreleases.scielo.org/blog/2020/05/18/protacao-social-contra-a-desigualdade/>. Yjt50-fmKUk

Fotografia de Karl Groendal. Fonte: <https://pressreleases.scielo.org/blog/2020/05/18/protacao-social-contra-a-desigualdade/>. Yjt50-fmKUk

Fotografia de Karl Groendal. Fonte: <https://pressreleases.scielo.org/blog/2020/05/18/protecao-social-contra-a-desigualdade/>. Yjt50-fmKUk

Fotografia de Karl Groendal. Fonte: <https://pressreleases.scielo.org/blog/2020/05/18/protacao-social-contra-a-desigualdade/>. Yjt50-fmKUk

Fotografia de Karl Groendal. Fonte: <https://pressreleases.scielo.org/blog/2020/05/18/protecao-social-contra-a-desigualdade/>. Yjt50-fmKUk

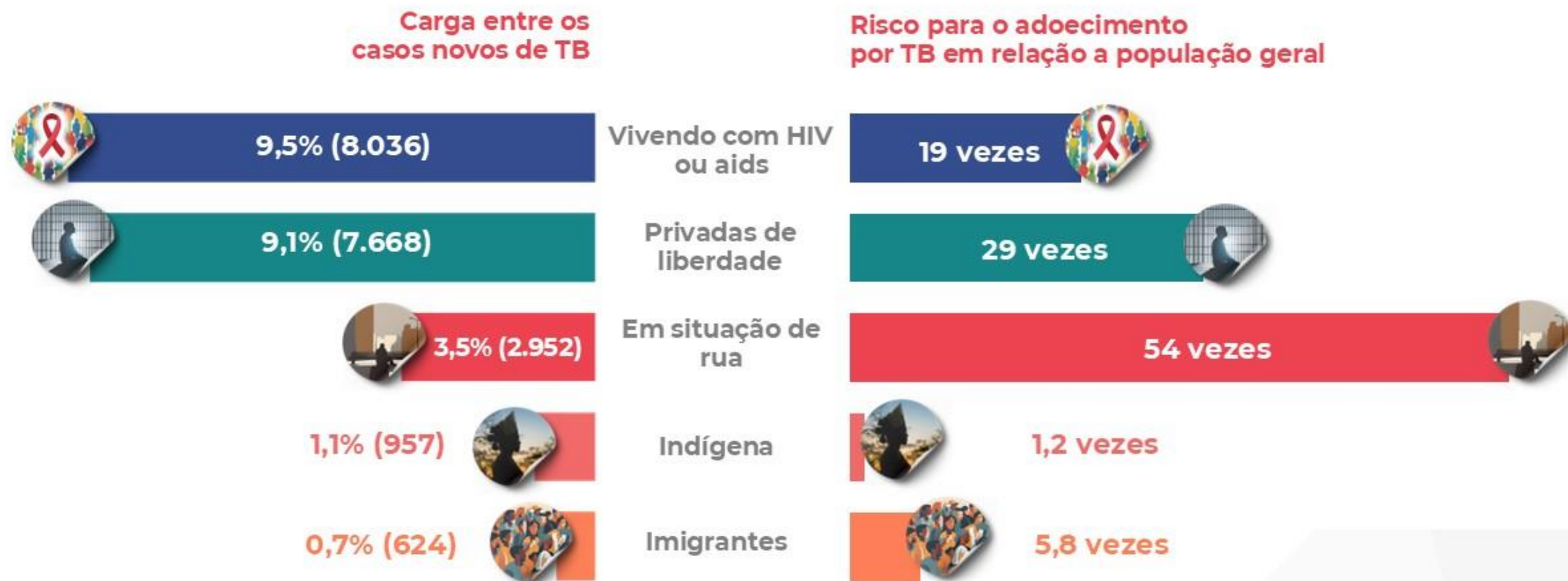


Fotografia de Karl Groendal. Fonte: <https://pressreleases.scielo.org/blog/2020/05/18/protacao-social-contra-a-desigualdade/>. Yjt50-fmKUk

Fotografia de Karl Groendal. Fonte: <https://pressreleases.scielo.org/blog/2020/05/18/protecao-social-contra-a-desigualdade/>. Yjt50-fmKUk



# Pessoas em situação de vulnerabilidade possuem **maior risco** de adoecimento



**Fonte:** Sinan/MS e IBGE

\*IBGE (2023); \*\*TBWeb, SP, 2021 e Pessoa em Situação de Rua: Censo São Paulo, capital (2021); \*\*\*Sistema de Registro Nacional Migratório, 2023. Valores populacionais considerados: PVHA (Estimativa) – DCCI/SVS/MS, 2021, PPL – SISDEPEN, 2022.

# RESPOSTAS DA GESTÃO



## PROGRESSOS

- Ampliação do diagnóstico molecular
- Melhora da vigilância epidemiológica (SIMC, e-SINAN, foco nas populações mais vulneráveis, etc.)
- Ampliação do TPT (profilaxia)
- Tratamentos encurtados para tratamento e profilaxia
- Lançamentos de chamadas públicas com o CNPq e editais pelo DATHI
- Vários projetos com apoio internacional (IMPAACT4TB, DNO, Seq&Treat, ExpandTPT, etc.)
- Política de incentivo fundo-a-fundo (R\$100 milhões)
- ...





## PERSPECTIVAS 2025

- Compra de raios-X portáteis (CAD4TB)
- Ampliação do diagnóstico molecular
- Nova alternativa de profilaxia (1HP)
- Esquema encurtado para TB sensível
- Prioridade para as populações mais vulneráveis
- Ampliação das parcerias para proteção social e enfrentamento do estigma e discriminação
- **Brasil Saudável**



[Draurio.barreira@ aids.gov.br](mailto:Draurio.barreira@ aids.gov.br)

[tuberculose@saude.gov.br](mailto:tuberculose@saude.gov.br)

[ciedds@saude.gov.br](mailto:ciedds@saude.gov.br)