



FORMAÇÃO EM MONITORAMENTO E AVALIAÇÃO PARA O CONTROLE SOCIAL NO SUS

APRESENTAÇÃO

O presente portfólio é um produto de disseminação do Projeto de Formação em Monitoramento e Avaliação para o Controle Social no SUS, que visa divulgar as ações empreendidas ao longo do Biênio 2023-2024. Nele, o leitor poderá tanto conhecer um pouco sobre o que foi feito, quanto se aprofundar através do acesso aos links e QR code, a respeito dessa realização tão importante para o fortalecimento do Controle Social no SUS.

INTRODUÇÃO

O curso *Formação em Monitoramento e Avaliação para o Controle Social no SUS* surgiu frente à necessidade que os conselhos de saúde apresentavam em desenvolver estratégias para o monitoramento das deliberações das conferências, para que estas fossem capazes de incidir na formulação e acompanhamento das políticas públicas em saúde. Necessidade essa recorrente



<https://www.youtube.com/watch?v=WFMjygzZJMA>

nas pautas das conferências de saúde e que ganhou maior destaque no relatório final da 16ª Conferência. Assim, como uma iniciativa proposta pelo Conselho Nacional de Saúde (CNS) em parceria com a Fundação Oswaldo Cruz (Fiocruz) e a Universidade Federal de Mato Grosso (UFMT), o curso foi concebido e desenvolvido no âmbito de um projeto mais amplo que visa o fortalecimento do controle social no Sistema Único de Saúde (SUS).

#paratodosverem: A imagem mostra um infográfico com três círculos em cores distintas: SUS; "UFMT" e "FIOCRUZ". No centro há um texto que diz "FORMAÇÃO EAD PARA CONTROLE SOCIAL NO SUS". À esquerda a relação de nomes do "COMITÊ CONSULTIVO", no centro os nomes da coordenação e à direita os nomes das pessoas participantes da equipe de pesquisa.



A FORMAÇÃO

Essa experiência inédita foi desenvolvida ao longo do ano de 2023, em formato híbrido (online e presencial), com carga horária total de 90 horas. Direcionou-se para os apoiadores técnicos e representantes dos conselhos de saúde de todo país nas três esferas (municipal, estadual e nacional) e dos três segmentos (gestores, profissionais e usuários), com vistas às suas atuações na 17ª Conferência Nacional de Saúde.

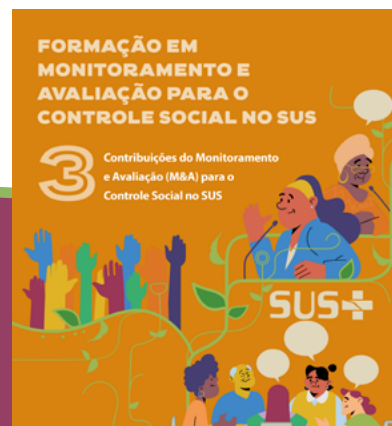
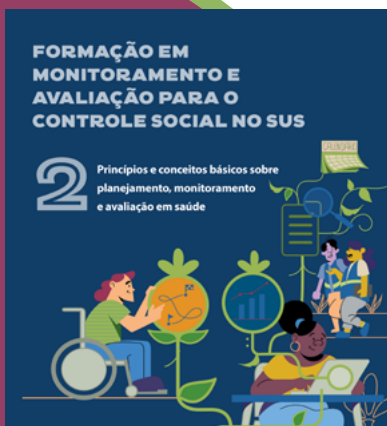
O curso contou-se de três módulos: **Princípios e Conceitos Básicos sobre Participação Social em Saúde (Módulo 1)**; **Princípios e Conceitos Básicos sobre Planejamento, Monitoramento e Avaliação em Saúde (Módulo 2)**; e **Contribuições do Monitoramento e Avaliação (M&A) para o Controle Social no SUS (Módulo 3)**.

Os módulos 1 e 2 foram desenvolvidos na modalidade virtual via Plataforma Moodle da Organização Pan-Americana da Saúde (OPAS) e o módulo 3 foi trabalhado no formato presencial.

O percurso formativo sobre o conteúdo foi pensado pela figura da Assessora Pedagógica, que conjuntamente com a coordenação do curso e a equipe educativa, elaborou uma dinâmica de trilha pedagógica, que se tratou de um caminho integrado entre os conhecimentos de cada um dos cursistas e as bagagens trazidas pelos mesmos ao longo de todo processo de ensino-aprendizagem.

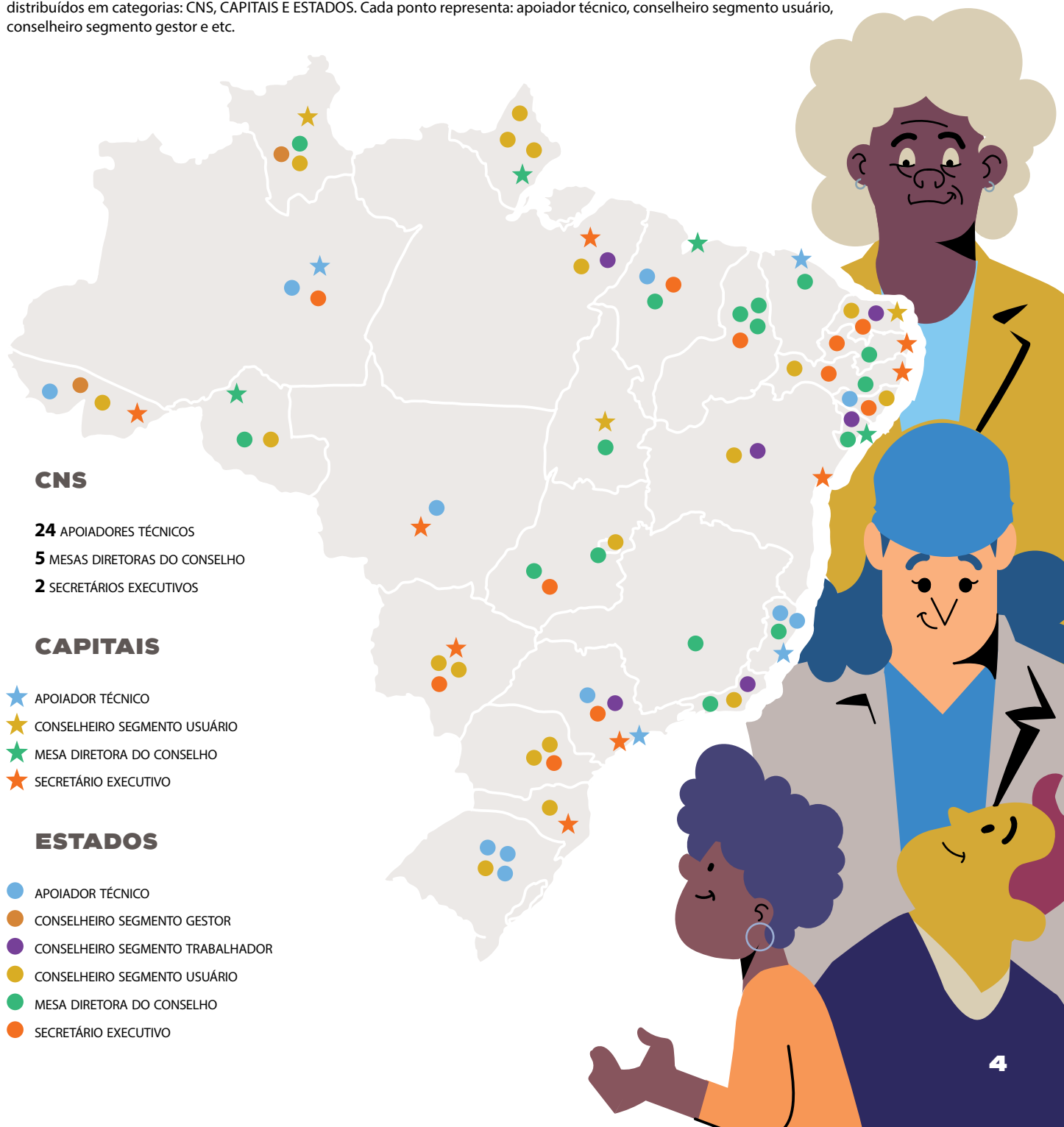


<https://www.youtube.com/watch?v=WFMjygzZJMA>



Com a condução das docentes e dos tutores, essa trilha contou com: aulas online ao vivo, atividades individuais para serem realizadas e inseridas na plataforma virtual, como leituras direcionadas, vídeos, exercícios, as aulas presenciais, dinâmicas, o nosso material didático (a bússola do processo). Os cursistas foram distribuídos em quatro turmas que ocorreram simultaneamente e com representação regional e de funções equilibradas, de modo a garantir a heterogeneidade do controle social do SUS. Cada turma foi conduzida por uma dupla de docentes e uma tutoria.

#paratodosverem: Pessoas interagem com um mapa do Brasil com vários pontos coloridos espalhados por diferentes regiões do país, distribuídos em categorias: CNS, CAPITAIS E ESTADOS. Cada ponto representa: apoiador técnico, conselheiro segmento usuário, conselheiro segmento gestor e etc.



MATERIAL EDUCATIVO

O material didático, também organizado em três módulos, serviu como uma bússola do percurso formativo. Conta com recursos de leitura e de audiovisual que abordam os conteúdos principais, além de ícones de aprendizagem que indicam conteúdos complementares e a serem aprofundados, tais como: conteúdo importante, reflexão, vídeo, podcast, link, nota lateral, saiba mais, entre outros.

Assim como todo o processo formativo, esse material teve uma característica singular: foi inteiramente formulado a

partir de uma Comunicação Inclusiva e Acessível, podendo ser compreendida e compartilhada por pessoas com deficiência visual e auditiva, além de pessoas com diferentes escolaridades, identidades e experiências. Com conteúdos claros, concisos e bem estruturados, foram disponibilizados para os discentes alternativas de fontes, como diferentes tipos de mídia, transcrições de áudio, legendas em vídeos e materiais em formatos acessíveis.



<https://www.arca.fiocruz.br/handle/iciict/60544>



GUIA DO MULTIPLICADOR

Esse material é composto de uma breve recuperação do processo formativo, seguido, de uma reflexão sobre o uso de distintas estratégias de ensino, seja presencial ou online, para se estruturar propostas educativas, a fim de ser remodelado de acordo com a realidade de cada território.

Teve por intuito rememorar conceitos e descobrir pontos anteriormente não percebidos ou identificados, estabelecer conexões, produzir ideias, convergências e, até mesmo, divergências. Nesse sentido, esse guia é para

todas as pessoas que queiram se envolver no enfrentamento do desafio de se constituir o monitoramento e a avaliação enquanto uma prática sistemática e institucionalizada do Controle Social no SUS!



<https://www.youtube.com/watch?v=W4PGugprbgA>



**FORMAÇÃO EM
MONITORAMENTO E
AVALIAÇÃO PARA O
CONTROLE SOCIAL NO SUS**

**GUIA DO
MULTIPLICADOR**



ASSESSORIA PEDAGÓGICA

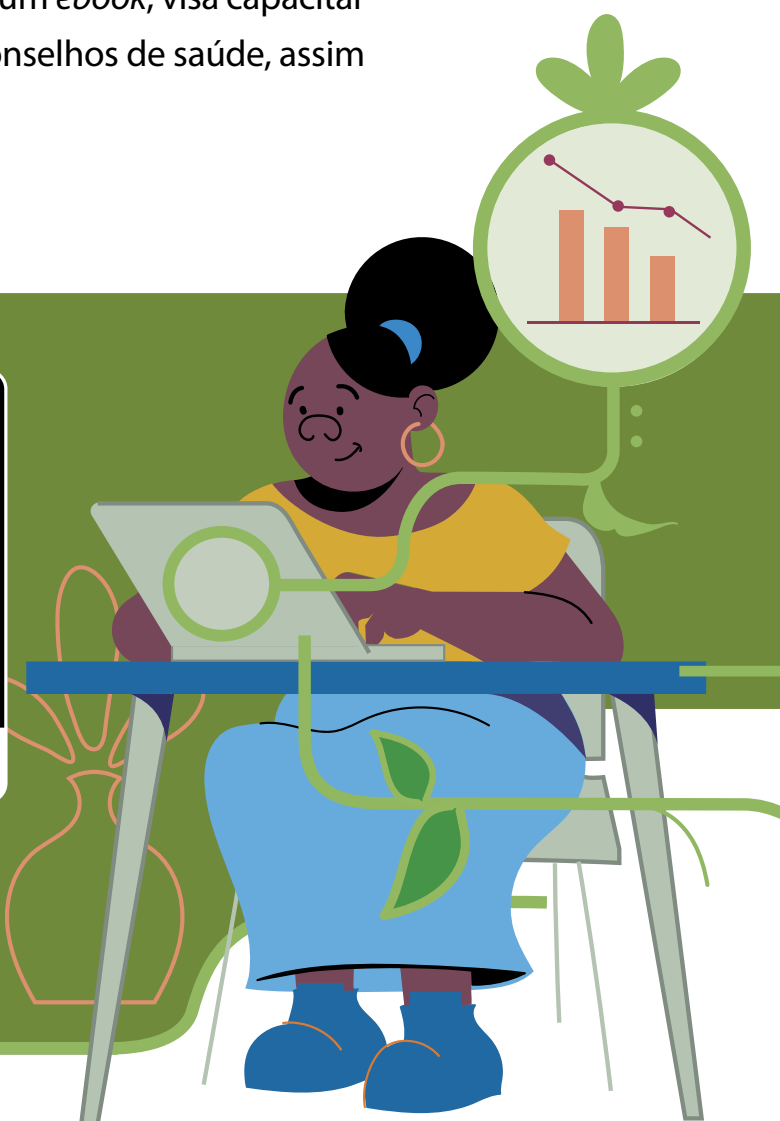
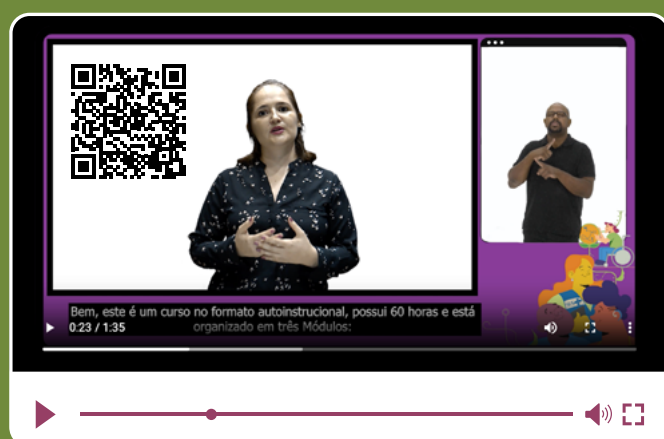
Após a finalização da formação, foi realizada uma oficina virtual de multiplicadores, com os egressos que desejavam levar adiante os processos coletivos apreendidos, retomando para seus territórios as práticas e com vistas a solucionar as demandas específicas. Para tal, foi construída a proposta de uma Assessoria Pedagógica, com os docentes e tutores do curso, que visou identificar e selecionar junto com os multiplicadores, as abordagens pedagógicas mais promissoras e adequadas ao público e contexto, cujo objetivo perpassava por formular e aplicar um plano de monitoramento a partir das deliberações.



#paratodosverem: A imagem mostra um mapa do Brasil formado por várias palavras relacionadas a temas sociais e de saúde. As palavras estão em tamanhos e cores diferentes. Tais como: SUS, DIVERSIDADE, CONTROLE SOCIAL, AVALIAÇÃO e ETC.

CURSO AUTOINSTRUCIONAL

Compreendendo a necessidade de maior capilarização da proposta formativa e a importância da mesma para o fortalecimento dos processos de Monitoramento & Avaliação para o Controle Social no SUS, foi construído um curso autoinstrucional, disponibilizado via Campus Virtual da Fiocruz. A adaptação do material didático do curso híbrido para o formato autoinstrucional consistiu na organização do conteúdo dos três módulos em forma de texto e a utilização de recursos visuais, tais como, gráficos, vídeos e podcasts. Além disso, foram gravadas 13 videoaulas com a participação das coordenadoras, docentes e tutores a respeito dos conteúdos dos módulos, com recursos de acessibilidade de legenda e tradução de libras, assim como a indicação de leituras complementares. O curso que também conta com um *ebook*, visa capacitar apoiadores técnicos e representantes de conselhos de saúde, assim como ao público com interesse pelo tema.



ESPAÇO SAIBA MAIS



Página do Conselho
Nacional de Saúde com
os materiais disponíveis



Playlist da formação
no Youtube



Acesso ao Curso
Autoinstrucional
no Campus Virtual
da Fiocruz

FICHA TÉCNICA

PRODUÇÃO DE CONTEÚDO

Fernanda Martins

IDENTIDADE VISUAL

Paulo Nery

Marcelo Batista

CONSULTORA DE ACESSIBILIDADE

Maria Aparecida Santos

REVISÃO

Marly Cruz

Juliana Kabad

Larissa Marques



APOIO



REALIZAÇÃO



MINISTÉRIO DA
SAÚDE

