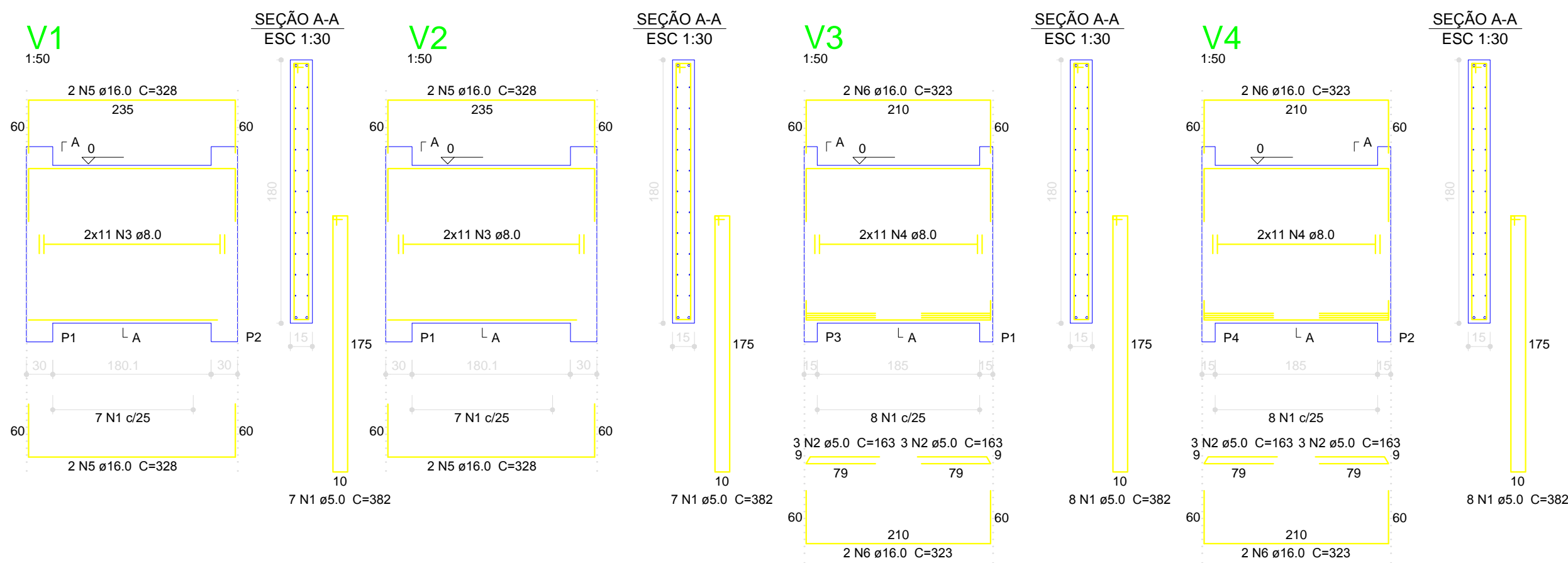


ARMAÇÃO VIGAS DO TÉRREO



Relação do aço

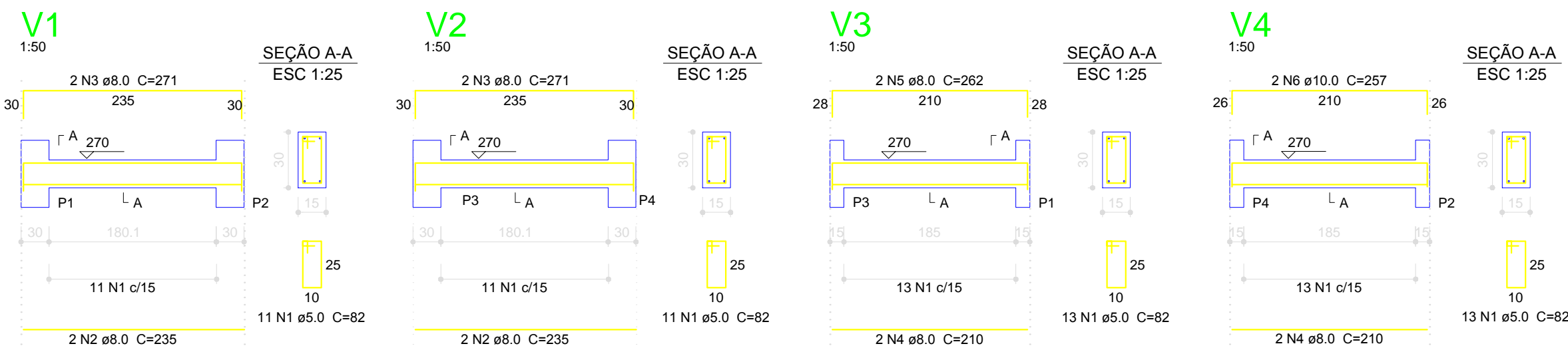
AÇO	N	DIAM	Q	UNIT (cm)	C.TOTAL (cm)	
					V1 V4	V2 V3
CA60	1	5.0	30	382	11480	
CA50	2	5.0	12	163	1356	
	3	8.0	44	CORR	9680	
	4	8.0	44	CORR	9460	
	5	16.0	8	328	2624	
	6	16.0	8	323	2584	

Resumo do aço

AÇO	DIAM	C.TOTAL (m)	PESO + 10 % (kg)
CA50	8.0	191.4	83.1
CA60	16.0	52.1	91.7
CA60	5.0	134.2	22.7
PESO TOTAL			
CA50	174.8		
CA60	22.7		

Vol. de concreto total (C-25) = 2.35 m³
Área de forma total = 32.63 m²

ARMAÇÃO VIGAS DO 1º, 2º e COB



Relação do aço (3X)

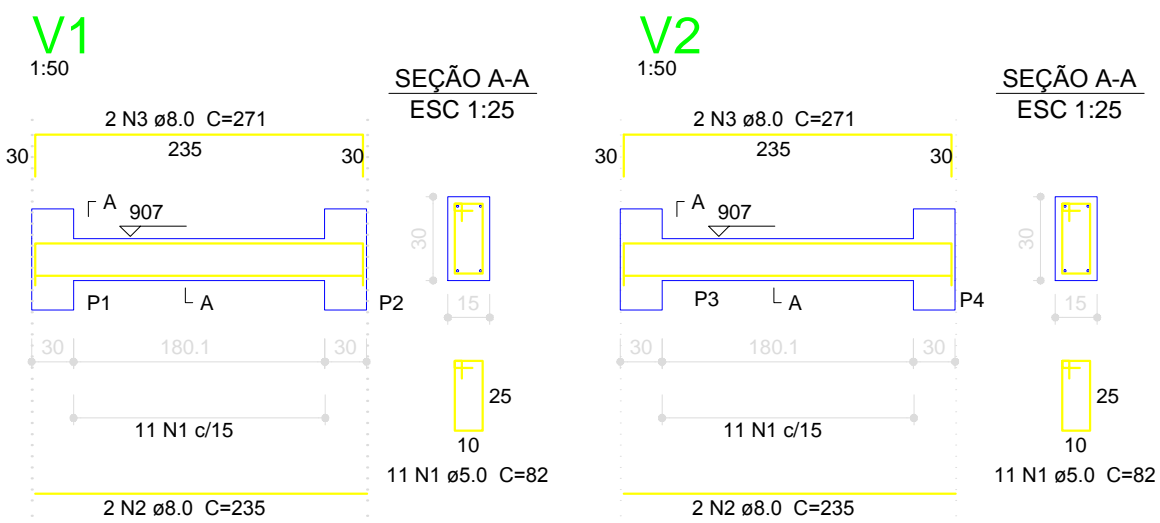
AÇO	N	DIAM	Q	UNIT (cm)	C.TOTAL (cm)	
					V1 V4	V2 V3
CA60	1	5.0	48	82	3936	
CA50	2	8.0	4	215	860	
	3	8.0	4	271	1084	
	4	8.0	4	210	840	
	5	8.0	2	262	524	
	6	10.0	2	257	514	

Resumo do aço (3X)

AÇO	DIAM	C.TOTAL (m)	PESO + 10 % (kg)
CA50	8.0	33.1	14.4
	10.0	5.2	3.5
CA60	5.0	39.4	6.7
PESO TOTAL			
CA50	17.8		
CA60	6.7		

Vol. de concreto total (C-25) = 0.39 m³
Área de forma total = 6.53 m²

ARMAÇÃO VIGAS DO CASA MÁQUINAS



Relação do aço (3X)

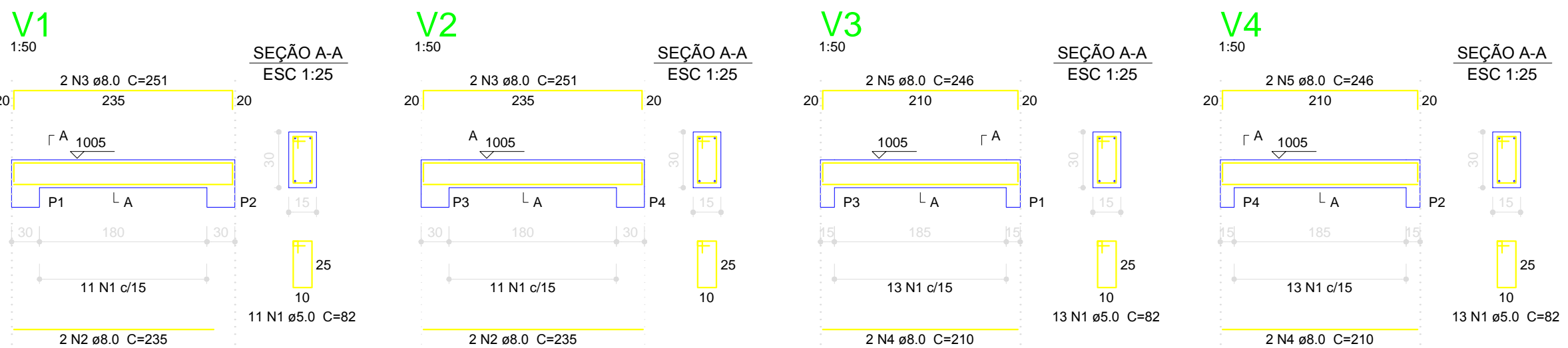
AÇO	N	DIAM	Q	UNIT (cm)	C.TOTAL (cm)	
					V1 V4	V2 V3
CA60	1	5.0	48	82	3936	
CA50	2	8.0	4	215	860	
	3	8.0	4	271	1084	
	4	10.0	12	210	2520	
	5	12.5	6	290	1740	
	6	8.0	19	140	2660	
	7	8.0	19	274	5206	

Resumo do aço (3X)

AÇO	DIAM	C.TOTAL (m)	PESO + 10 % (kg)
CA50	8.0	98.1	43.2
	10.0	25.2	17.5
	12.5	17.4	17.4
CA60	5.0	39.4	6.7
PESO TOTAL			
CA50	78.1		
CA60	6.7		

Vol. de concreto total (C-25) = 1.2 m³
Área de forma total = 8.53 m²

ARMAÇÃO VIGAS TETO



Relação do aço

AÇO	N	DIAM	Q	UNIT (cm)	C.TOTAL (cm)	
					V1 V4	V2 V3
CA60	1	5.0	48	82	3936	
CA50	2	8.0	4	215	860	
	3	8.0	4	251	1004	
	4	8.0	4	210	840	
	5	8.0	4	246	984	

Resumo do aço

AÇO	DIAM	C.TOTAL (m)	PESO + 10 % (kg)
CA50	8.0	36.9	16
CA60	5.0	39.4	6.7
PESO TOTAL			
CA50	16		
CA60	6.7		

Vol. de concreto total (C-25) = 0.39 m³
Área de forma total = 6.53 m²



R. Heitor Blum, 230 - sv. 11 - Estreito Florianópolis - SC - CEP 88075-110 - F. 3304-9982

Elevador CONAB - Estrutural

OBRA: ENDEREÇO: Rua Francisco Pedro Machado, s/nº - Barreiros - São José		ESCALA: 1:25
CLIENTE: CONAB		DESENHO: Mário
REFERÊNCIA: * Armação das Vigas		DATA: Novembro/2015
RESPONSÁVEL: Carlos Roberto Barreto de Souza Engenheiro Civil CREA-SC 030001-7		PRONCHAL: 03-07