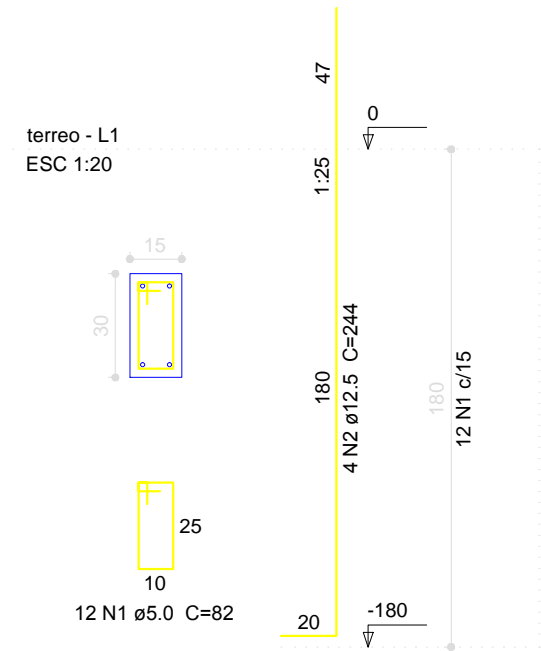


ARMAÇÃO DOS PILARES TÉRREO

P1=P2=P3=P4



4xP1

Relação do aço					
AÇO	N	DIAM	Q	UNIT (cm)	C.TOTAL
CA60	1	5.0	48	82	3936
CA50	2	12.5	16	244	3904

Resumo do aço

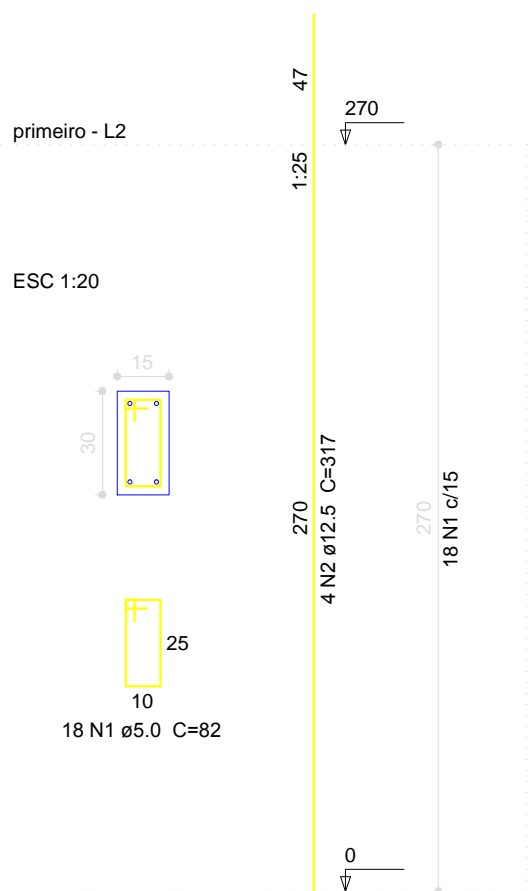
AÇO	DIAM	C.TOTAL (m)	PESO + 10 % (kg)
CA50	12.5	39.1	41.4
CA60	5.0	39.4	6.7
PESO TOTAL			
CA50	41.4		
CA60	6.7		

Vol. de concreto total (C-25) = 0.32 m³

Área de forma total = 6.48 m²

ARMAÇÃO DOS PILARES ( 1º, 2º, 3º e Cob)

(4X) P1=P2=P3=P4



4xP1

Relação do aço (4X)					
AÇO	N	DIAM	Q	UNIT (cm)	C.TOTAL (cm)
CA60	1	5.0	72	82	5904
CA50	2	12.5	16	317	5072

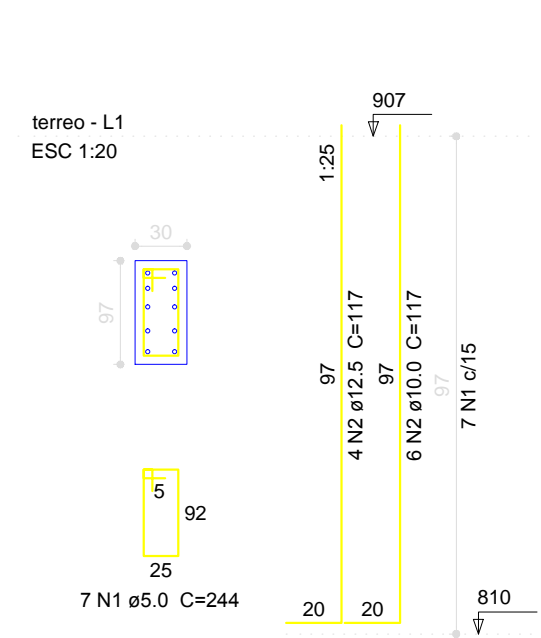
Resumo do aço

AÇO	DIAM	C.TOTAL (m)	PESO + 10 % (kg)
CA50	12.5	203.2	214.8
CA60	5.0	236.4	41.6
PESO TOTAL			
CA50	214.8		
CA60	41.6		

Vol. de concreto total (C-25) = 1.96 m³

Área de forma total = 38.88 m²

ARMAÇÃO DOS PILARES P1A e P2A



Relação do aço

4xP1

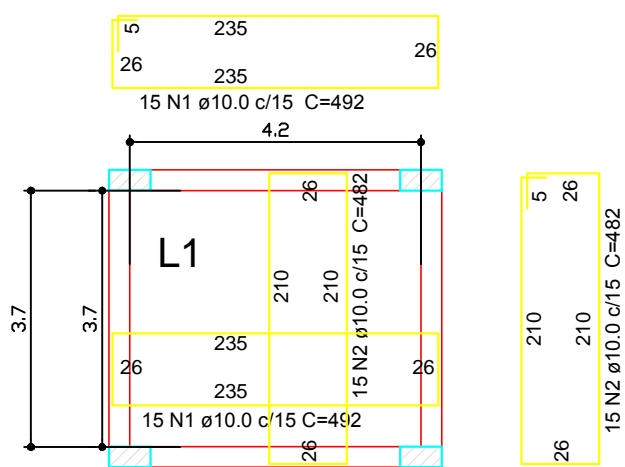
AÇO	N	DIAM	Q	UNIT (cm)	C.TOTAL (cm)
CA60	1	5.0	48	82	3936
CA50	2	12.5	16	244	3904

Resumo do aço

AÇO	DIAM	C.TOTAL (m)	PESO + 10 % (kg)
CA50	10.0	70.0	49.0
CA50	12.5	47.0	52.0
CA60	5.0	39.4	6.7
PESO TOTAL			
CA50	101.0		
CA60	6.7		

Vol. de concreto total (C-25) = 0.60 m³

Área de forma total = 6.48 m²



Armação do Radier  
escala 1:50

Relação do aço

terreo

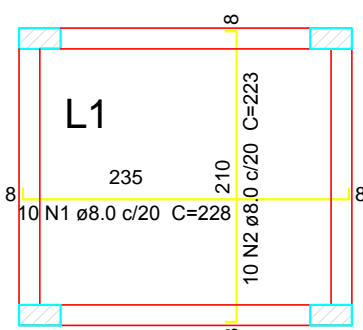
AÇO	N	DIAM	Q	UNIT (cm)	C.TOTAL (cm)
CA50	1	10.0	15	492	7380
	2	10.0	15	482	7230

Resumo do aço

AÇO	DIAM	C.TOTAL (m)	PESO + 10 % (kg)
CA50	10.0	146.1	101.2
PESO TOTAL			
CA50	101.2		

Vol. de concreto total (C-25) = 1.05 m³

Área de forma total = 3.52 m²



Armação da laje do pavimento Cobertura  
escala 1:50

Relação do aço

teto

AÇO	N	DIAM	Q	UNIT (cm)	C.TOTAL (cm)
CA50	1	8.0	10	228	2280
	2	8.0	10	223	2230

Resumo do aço

AÇO	DIAM	C.TOTAL (m)	PESO + 10 % (kg)
CA50	8.0	45.1	19.9
PESO TOTAL			
Vol. 19.9			

Cal. de concreto total (C-25) = 0.42 m³

Área de forma total = 3.52 m²



R. Heitor Blum, 230 - sv. 11 - Estreito Florianópolis - SC - CEP 88075-110 - F. 3304-9982

Elevador CONAB - Estrutural

OBRA:		ESCALA: 1:25
ENDEREÇO: Rua Francisco Pedro Machado, s/n° – Barreiros – São José		
CLIENTE: CONAB		DESENHO: Mário
REFERÊNCIA: * Armação do Radier * Armação da laje de Cobertura * Armação dos Pilares * Notas		
RESPONSÁVEL: Carlos Roberto Barreto de Souza Engenheiro Civil CREA–SC 030001–7		DATA: Novembro/2015
		PRANCHAS: 02-07