



Perspectivas para a AGROPECUÁRIA

safrá 2025/26

Grãos e Carnes

Gabriel Rabello Correa



MINISTÉRIO DO
DESENVOLVIMENTO
AGRÁRIO E
AGRICULTURA FAMILIAR





ALGODÃO

Destaques

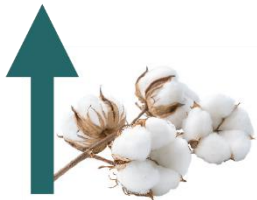
- Área segue em expansão, apoiada por alta tecnologia e vendas antecipadas; produtividade cresceu nos últimos anos;
- Safra 2025/26: pluma em 4,09 mi t (+0,7%), com área +3,5% e produtividade -2,7%;
- Consumo interno de pluma recua (-2%); concorrência de importados e sobretaxas dos EUA; exportações estáveis;
- Estoques finais em alta (+15,4%), próximos de 3,15 mi t.

ALGODÃO

2,16 MILHÕES DE HECTARES
DE ÁREA DESTINADA À CULTURA
+ 3,5%
em relação a 2025



4,09 MILHÕES DE TONELADAS
PRODUZIDAS
+ 0,7%
em relação a 2025



3,150 MILHÕES DE TONELADAS
ESTOQUE FINAL DE
+ 15,4%
em relação a 2025



SAFRA	ESTOQUE INICIAL	PRODUÇÃO	IMPORTAÇÃO	CONSUMO	EXPORTAÇÃO	ESTOQUE FINAL
2021/22	1.242,7	2.554,1	2,3	675,0	1.803,7	1.320,4
2022/23	1.320,4	3.173,3	1,7	710,0	1.618,2	2.167,3
2023/24	2.167,3	3.701,1	1,1	750,0	2.774,3	2.345,1
2024/25	2.345,1	4.061,1	1,0	735,0	2.943,0	2.729,2
2025/26*	2.729,2	4.090,5	1,0	720,0	2.950,0	3.150,7

Fonte: Conab
Nota: * estimativa
em mil toneladas



ARROZ

Destaques

- Preços internos e externos em baixa após ampliação de oferta em 2024/25; tendência de retração de área;
- Safra 2025/26: área em queda de -5,6%, redução da produtividade - 4,8% (porém ainda elevada) e produção estimada em 11,5 mi t (-10,1%);
- Exportações projetadas em 2,1 mi t (+31,3%); consumo estável;
- Políticas públicas (COV, crédito, Arroz da Gente) amortecem queda de área e fortalecem agricultura familiar.

ARROZ



SAFRA	ESTOQUE INICIAL	PRODUÇÃO	IMPORTAÇÃO	CONSUMO	EXPORTAÇÃO	ESTOQUE FINAL
2021/22	1.302,3	10.780,5	1.337,3	10.506,4	2.067,1	846,6
2022/23	846,6	10.031,8	1.550,3	10.324,1	1.696,7	407,9
2023/24	407,9	10.577,0	1.421,5	10.547,4	1.362,2	496,8
2024/25	496,8	12.756,9	1.400,0	11.000,0	1.600,0	2.053,7
2025/26*	2.053,7	11.462,4	1.400,0	11.000,0	2.100,0	1.816,1

Fonte: Conab
Nota: * estimativa
em mil toneladas



FEIJÃO

Destaques

- Safra 2025/26 (total): área +0,6%, produtividade +0,2% e produção em 3,10 mi t (+0,8%);
- Feijão-preto: área e produção elevadas na 1ª safra 2024/25 → oferta abundante pressionou preços (inclusive abaixo do mínimo, levando a intervenção via Pep/Pepro);
- Feijão-cores: 1ª safra 2024/25 - chuvas reduziram produção; colheita precoce + calor sustentaram alta até meados do ano;
- Estoques finais recuam (-11,6%), porém ainda em patamar confortável para o abastecimento.



FEIJÃO

2,7 MILHÕES DE HECTARES
DE ÁREA DESTINADA À CULTURA
+0,6%
em relação a 2025



3,09 MILHÕES DE TONELADAS
PRODUZIDAS
+0,8%
em relação a 2025



ESTOQUE FINAL DE
119,8 MIL TONELADAS
+14,3%
em relação a 2025



SAFRA	ESTOQUE INICIAL	PRODUÇÃO	IMPORTAÇÃO	CONSUMO	EXPORTAÇÃO	ESTOQUE FINAL
2021/22	121,9	2.990,2	76,1	2.850,0	136,1	202,1
2022/23	202,1	3.036,7	69,0	2.850,0	139,0	318,8
2023/24	318,8	3.198,6	22,2	3.000,0	343,6	196,0
2024/25	196,0	3.073,4	13,9	2.850,0	328,5	104,8
2025/26*	104,8	3.097,8	21,6	2.850,0	254,4	119,8

Fonte: Conab
Nota: * estimativa
em mil toneladas



MILHO

Destaques

- 1ª e 2ª safras com expansão de área; produtividade menor que 2024/25 leva a produção ao redor de 138,3 mi t;
- Consumo interno avança (+4,5%, para 94,6 mi t), puxado pelo etanol de milho;
- Exportações crescem (+16,3% para 46,5 mi t); estoques de passagem próximos da estabilidade.



MILHO

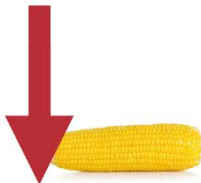
22,6 MILHÕES DE HECTARES
DE ÁREA DESTINADA À CULTURA
+3,5%
em relação a 2025



46,5 MILHÕES DE TONELADAS
EXPORTADAS
+16,25%
em relação a 2025



138,3 MILHÕES DE TONELADAS
PRODUZIDAS
- 1%
em relação a 2025



DEMANDA INTERNA DE
94,5 MILHÕES DE TONELADAS
+4,5%
em relação a 2025



SAFRA	ESTOQUE INICIAL	PRODUÇÃO	IMPORTAÇÃO	CONSUMO	EXPORTAÇÃO	ESTOQUE FINAL
2021/22	13.515,3	113.130,4	2.615,1	74.534,6	46.630,3	8.095,9
2022/23	8.095,9	131.892,6	1.313,2	79.466,0	54.634,4	7.201,3
2023/24	7.201,3	115.500,0	1.644,7	83.995,5	38.500,9	1.849,6
2024/25	1.849,6	139.695,8	1.700,0	90.471,0	40.000,0	12.746,4
2025/26*	12.746,4	138.281,7	1.700,0	94.565,3	46.500,0	11.662,8

Fonte: Conab
Nota: * estimativa
em mil toneladas



SOJA

Destaques

- **Demanda global firme (ração + biocombustíveis); Brasil amplia área e mira produção recorde (177,7 mi t, +3,6%);**
- **Exportações devem crescer e podem superar 112 mi t; China deve absorver cerca de 73%;**
- **Esmagamento em alta (biodiesel + proteína vegetal) e recomposição de estoques;**
- **Preços internacionais mais baixos tendem a conter cotações internas e apertar margens em 2026.**



SOJA

49 MILHÕES DE HECTARES
DE ÁREA DESTINADA À CULTURA
+3,7%
em relação a 2025



177,6 MILHÕES DE TONELADAS
PRODUZIDAS
+3,6%
em relação a 2025



112,12 MILHÕES DE TONELADAS
EXPORTADAS
+5,1%
em relação a 2025



SOJA EM GRÃO						
SAFRA	ESTOQUE INICIAL	PRODUÇÃO	IMPORTAÇÃO	CONSUMO	EXPORTAÇÃO	ESTOQUE FINAL
2021/22	9.361,7	130.828,7	419,2	52.330,5	78.730,1	9.549,0
2022/23	9.549,0	159.154,3	181,0	55.980,5	101.869,9	11.033,9
2023/24	11.033,9	151.283,4	821,0	57.092,5	98.814,5	7.231,3
2024/25	7.231,3	171.472,3	500,0	62.256,9	106.655,1	10.291,7
2025/26*	10.291,7	177.670,0	500,0	63.338,5	112.122,0	13.001,2

Fonte: Conab
Nota: * estimativa
em mil toneladas

Quadro Resumo Grãos safra 2025/2026 - Área, Produtividade e Produção

PRODUTO	ÁREA (Em mil ha)			PRODUTIVIDADE (Em kg/ha)			PRODUÇÃO (Em mil t)		
	Safra 24/25	Safra 25/26	VAR. %	Safra 24/25	Safra 25/26	VAR. %	Safra 24/25	Safra 25/26	VAR. %
	(a)	(b)	(b/a)	(c)	(d)	(d/c)	(e)	(f)	(f/e)
ALGODÃO - CAROÇO ⁽¹⁾	2.086,1	2.160,0	3,5	2.742	2.666	(2,8)	5.719,9	5.759,3	0,7
ALGODÃO - PLUMA	2.086,1	2.160,0	3,5	1.947	1.894	(2,7)	4.061,1	4.090,5	0,7
ARROZ	1.764,0	1.664,8	(5,6)	7.232	6.885	(4,8)	12.756,9	11.462,4	(10,1)
FEIJÃO TOTAL	2.697,6	2.713,9	0,6	1.139	1.141	0,2	3.073,4	3.097,8	0,8
FEIJÃO 1ª SAFRA	908,5	868,0	(4,5)	1.170	1.150	(1,6)	1.062,7	998,6	(6,0)
FEIJÃO 2ª SAFRA	1.404,3	1.418,5	1,0	960	984	2,5	1.348,1	1.396,5	3,6
FEIJÃO 3ª SAFRA	384,8	427,4	11,1	1.722	1.644	(4,5)	662,9	702,7	6,0
MILHO TOTAL	21.857,5	22.633,0	3,5	6.390	6.110	(4,4)	139.695,8	138.281,7	(1,0)
Milho 1ª Safra	3.772,6	3.935,1	4,3	6.610	6.372	(3,6)	24.935,8	25.076,2	0,6
Milho 2ª Safra	17.427,9	18.095,8	3,8	6.427	6.105	(5,0)	112.032,8	110.478,0	(1,4)
Milho 3ª Safra	657,0	602,1	(8,4)	4.152	4.530	9,1	2.727,6	2.727,6	-
SOJA	47.350,6	49.083,4	3,7	3.621	3.620	-	171.472,3	177.670,0	3,6
Outros*	5.987,1	5.987,1	-	2.921	2.921	-	17.488,0	17.488,0	-
BRASIL ⁽²⁾	81.742,9	84.242,2	3,1	4.284	4.199	(2,0)	350.206,3	353.759,2	1,0

Legenda: ⁽¹⁾ Produção de caroço de algodão; ⁽²⁾ Exclui a produção de algodão em pluma

Fonte: Conab.

Nota: Estimativa em setembro/2025.

*Outros: Amendoim, Gergelim, Girassol, Mamona, Sorgo e Culturas de Inverno



BOVINOS

Destaques

- **Reversão do ciclo pecuário: retenção de fêmeas, menor abate e viés de queda da produção em 2026 (-3,5%);**
- **Exportações seguem elevadas; disponibilidade per capita recua para 31,6 kg/ano;**
- **Menor oferta deve pressionar preços da arroba/carcaça e tendem a ser repassados ao varejo;**
- **Consumo se ajusta por substituição para frango e suíno, sobretudo nas faixas de menor renda.**



BOVINOS

10,6 MILHÕES DE TONELADAS

PRODUZIDAS

-3,5%
em relação a 2025



4,11 MILHÕES DE TONELADAS

EXPORTADAS

+2,4%
em relação a 2025



ANO	REBANHO	PRODUÇÃO	IMPORTAÇÃO	SUPRIMENTO	EXPORTAÇÃO	DISP. INTERNA	DISP. PER CAPITA
2022	234.852	8.673,7	64,7	8.738,4	3.018,0	5.720,4	28,2
2023	238.626	9.494,2	50,1	9.544,3	3.029,8	6.514,5	31,9
2024	232.661	11.114,8	46,3	11.161,1	3.779,0	7.382,1	36,0
2025*	229.475	10.998,2	46,3	11.044,5	4.016,1	7.028,4	34,1
2026*	227.421	10.608,9	42,7	10.651,6	4.113,6	6.538,0	31,6

Fonte: Conab/IBGE/Secex

Nota: *estimativa

Rebanho em mil cabeças; Produção, importação, suprimento, exportação e disp. interna em 1000t equivalentes de carcaça; Disp. per capita em kg/hab/ano.



FRANGO

Destaques

- **2025: foco de Influenza Aviária no RS resultou em embargos temporários, porém há recuperação das exportações no 2º semestre;**
- **Custos de ração relativamente controlados e competitividade frente à bovina sustentam consumo interno;**
- **Para 2026, continuidade do crescimento externo; setor ajusta oferta e monitora câmbio/custos;**
- **Disponibilidade per capita em 51,1 kg (+2,6%);**
- **Proteína mais acessível contribui para diminuir pressão inflacionária nas proteínas.**



FRANGO

15,9 MILHÕES DE TONELADAS
PRODUZIDAS
+2,8%
em relação a 2025



51,1 KG/HABITANTE/ANO
CONSUMIDOS INTERNAMENTE
+2,6%
em relação a 2025



5,3 MILHÕES DE TONELADAS
EXPORTADAS
+2,5%
em relação a 2025



ANO	ALOJAMENTO DE PINTOS DE CORTE	PRODUÇÃO	IMPORTAÇÃO	SUPRIMENTO	EXPORTAÇÃO	DISP. INTERNA	DISP. PER CAPITA
2022	6.856,8	14.783,0	4,8	14.787,8	4.652,8	10.135,0	49,9
2023	6.876,0	14.851,0	2,1	14.853,1	5.009,3	9.843,8	48,2
2024	7.139,1	15.260,9	5,1	15.266,0	5.156,6	10.109,4	49,3
2025*	7.202,4	15.494,3	3,7	15.498,0	5.228,3	10.269,7	49,8
2026*	7.283,9	15.933,2	4,3	15.937,5	5.360,9	10.576,6	51,1

Fonte: Conab/Apinco/Secex

Nota: *estimativa

Alojamento em milhões de cabeças, Produção, importação, suprimento, exportação e disp. interna em 1000t, Disp. per capita em kg/hab/ano.



SUÍNOS

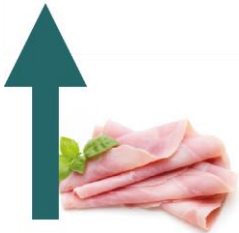
Destaques

- **2025 positivo: produção ajustada, disponibilidade enxuta e exportações fortes com novos destinos na Ásia (Filipinas torna-se o principal destino);**
- **Para 2026: produção +3,6% e exportações acima de 1,5 mi t (+5,2%); demanda interna segue em alta;**
- **No varejo, preços estáveis/levemente mais altos; diferencial frente à bovina sustenta substituição;**
- **Impacto moderado na inflação; pode amortecer alta do subgrupo carnes se bovina/aves subirem.**

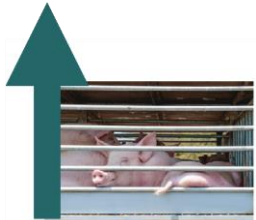


SUÍNOS

5,7 MILHÕES DE TONELADAS
PRODUZIDAS
+3,6%
em relação a 2025



1,5 MILHÃO DE TONELADAS
EXPORTADAS
+5,2%
em relação a 2025



ANO	REBANHO	PRODUÇÃO	IMPORTAÇÃO	SUPRIMENTO	EXPORTAÇÃO	DISP. INTERNA	DISP. PER CAPITA
2022	44.388	5.186,3	22,6	5.208,9	1.109,1	4.099,9	20,2
2023	42.998	5.298,6	17,0	5.315,6	1.211,7	4.103,9	20,1
2024	43.642	5.330,1	19,3	5.349,4	1.322,3	4.027,0	19,6
2025*	44.166	5.565,7	16,3	5.582,0	1.458,6	4.123,4	20,0
2026*	44.806	5.768,6	21,5	5.790,1	1.534,4	4.255,7	20,6

Fonte: Conab/IBGE/Secex
Nota: *estimativa
Rebanho em mil cabeças
Produção, importação, suprimento, exportação e disp. interna em 1000t equivalentes de carcaça
Disp. per capita em kg/hab/ano.

Quadro Resumo - Suprimento de Bovinos, Frangos e Suínos

ANO	PRODUÇÃO DE CARNE TOTAL	IMPORTAÇÃO	EXPORTAÇÃO	DISP. INTERNA	POPULAÇÃO	DISP. PER CAPITA
2022	28.643,0	92,1	8.779,9	19.955,3	203,1	98,3
2023	29.643,8	69,2	9.250,8	20.462,2	204,1	100,2
2024	31.705,8	70,7	10.257,9	21.518,6	205,2	104,9
2025*	32.058,2	66,3	10.703,0	21.421,5	206,2	103,9
2026*	32.310,7	68,5	11.008,9	21.370,3	207,1	103,2

Fonte: Conab

Nota: * estimativa

Produção de carne total, importação, exportação e disponibilidade interna em mil toneladas; população em milhões de habitantes; disponibilidade per capita em kg/hab/ano



Perspectivas para a AGROPECUÁRIA

safrá 2025/26

Grãos e Carnes

Gabriel Rabello Correa



MINISTÉRIO DO
DESENVOLVIMENTO
AGRÁRIO E
AGRICULTURA FAMILIAR

