

26 de agosto de 2025

Instituto Científico e Tecnológico de Agronegócios

Plano de Verificação de Bens Importados

Plano de Trabalho



Introdução

O Conselho Nacional de Desenvolvimento Científico e Tecnológico (CNPq) é o órgão responsável por executar a política pública de incentivo fiscal à importação voltada à pesquisa, conforme estabelecido pela Lei nº 8.010/1990. Entre suas atribuições, estão o credenciamento de pesquisadores e instituições sem fins lucrativos, o controle da cota de importação, a edição de normas para a aplicação da lei, além da análise e anuência das solicitações de importação de produtos destinados à pesquisa científica no país. Cabe ainda a este Conselho fiscalizar a correta destinação dos bens importados, garantindo que sejam utilizados de forma adequada para fins de pesquisa.



Unidade Responsável

No âmbito deste Conselho, a Coordenação de Credenciamento à Importação e Incentivo Fiscal (COCIF) é a unidade que possui a competência de acompanhar, verificar e avaliar a destinação, uso e aplicação dos bens importados para a pesquisa científica e tecnológica.

Instituição

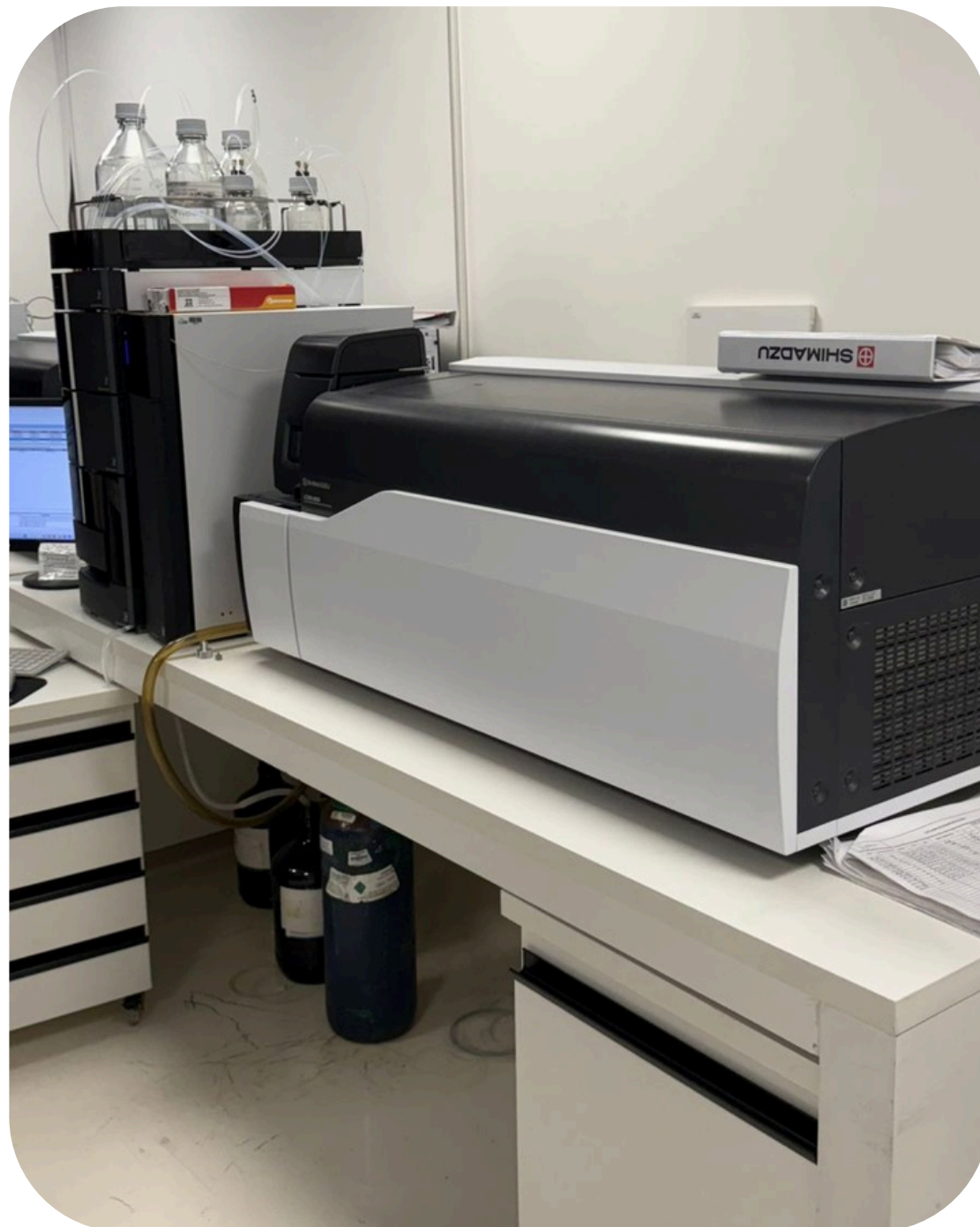
O ICTA, localizada em Curitiba, Paraná, atua no desenvolvimento de pesquisas, soluções tecnológicas e serviços especializados voltados ao agronegócio e às cadeias produtivas associadas. Sua atuação envolve a realização de estudos aplicados, validação de tecnologias, execução de projetos de inovação e apoio técnico para setores públicos e privados.

O instituto contribui para o avanço científico e tecnológico ao promover a integração entre pesquisa, produção e gestão, estimulando o uso de tecnologias emergentes, práticas sustentáveis e processos de melhoria contínua no campo. Por meio de parcerias com universidades, empresas e órgãos governamentais, o ICTA fortalece o ecossistema de inovação agrícola, ampliando a geração de conhecimento e o impacto no desenvolvimento regional e nacional.

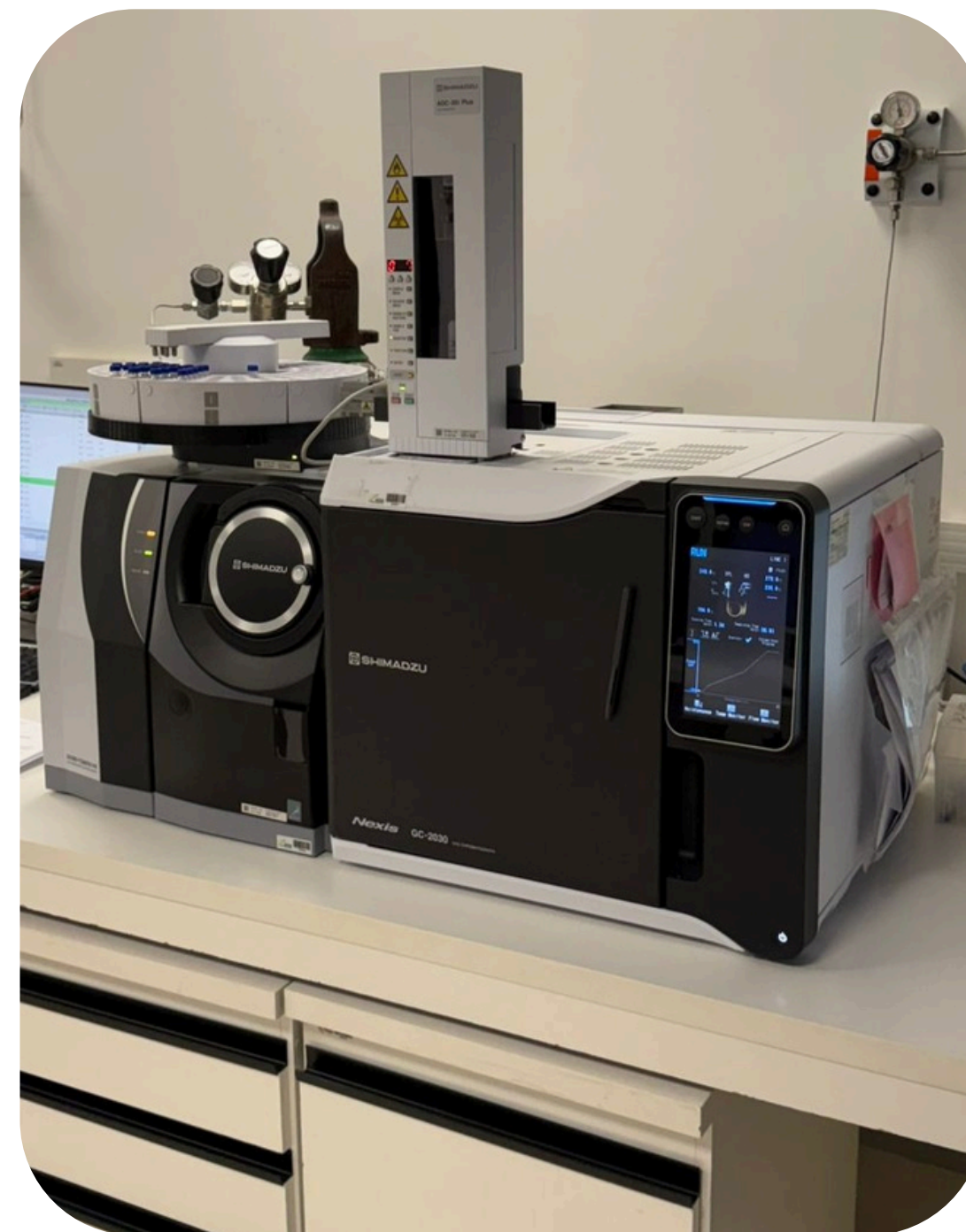
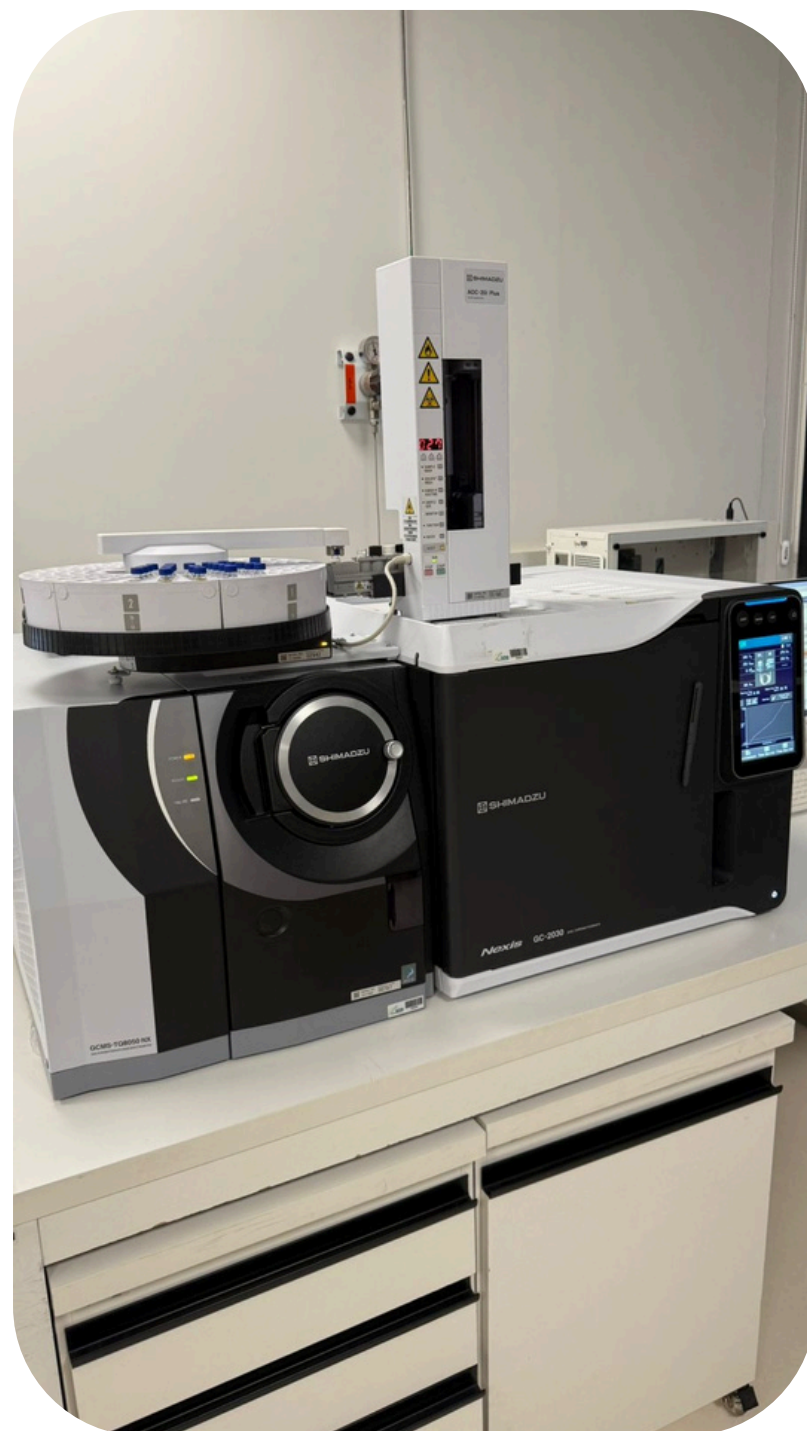
Texto nosso

Equipamentos Vistoriados

Sistema de cromatografía líquida acoplada a detector de massas



Sistema de cromatografia gasosa acoplada a detector de massas, modelo GCMS-TQ8050NX



Visita de Verificação de Bens Importados



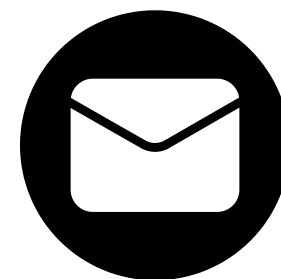
Comissão de Verificação do CNPq e equipe do ICTA.

Ficou com alguma dúvida?

Pode entrar em contato!



(61) 3211-9180
(61) 3211-9438
(61) 3211-9342



cocif@cnpq.br
credenciamento@cnpq.br
seimp@cnpq.br

Este é um serviço do Conselho Nacional de Desenvolvimento Científico e Tecnológico. Em caso de dúvidas, reclamações ou sugestões, favor contatá-lo.



MINISTÉRIO DA
CIÊNCIA, TECNOLOGIA
E INOVAÇÃO

