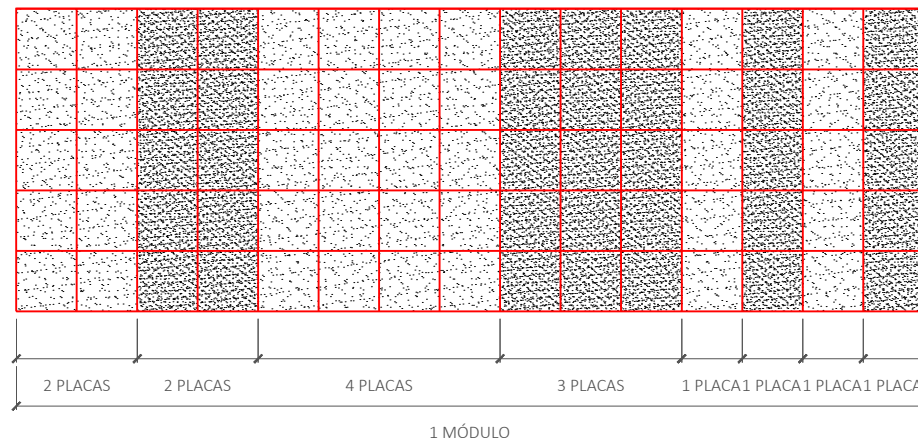


02 Planta Térreo
1:200

- NOTAS:
1. O PISO CERÂMICO EXISTENTE SERÁ MANTIDO, ASSIM COMO O CONTRAPISO NOS MÓDULOS
 2. TRATAR E PINTAR A ESTRUTURA METÁLICA DA COBERTURA, POIS APRESENTAM PONTOS ENFERRUJADOS
 3. IMPERMEABILIZAR AS COBERTURAS
 4. INSTALAR DOMUS ACRÍLICO - DIÂMETRO 0,60 m PREVISTOS NAS ÁREAS MOLHADAS
 5. DEVERÁ SER INSTALADA MANTA DE FELTRO EM LÃ DE VIDRO AGLOMERADO POR RESINAS SINTÉTICAS ACÚSTICAS (FACEFELT) SOB A COBERTURA METÁLICA - SOBRE FORRO DET. 1, 2 E 3 - FOLHA 3
 6. SUBSTITUIR CALHAS, RUFOS, AFINS EM CHAPA GALVANIZADA ONDE NECESSÁRIO
 7. LIMPAR CALHAS E TUBOS DE ÁGUAS PLUVIAIS
 8. INSTALAR FORRO DE GRADE ELETROFUNDIDA COM PINTURA ELETROSTÁTICA E FORRO DE GESSO
 9. REMOÇÃO DE CAIXILHOS DE ALUMÍNIO - DIÂMETRO 0,90 m
 10. SUBSTITUIR VIDROS QUEBRADOS DA FACHADA PELO MESMO PADRÃO.
 11. INSTALAR VIDRO DE FECHAMENTO DAS ÁREAS DE APOIO
 12. INSTALAR DIVISÓRIAS SANITÁRIAS EM LAMINADO MELAMÍNICO ESTRUTURAL
 13. INSTALAR PEÇAS DE GRANITO, METAIS, APARELHOS SANITÁRIOS e ESPELHOS NAS ÁREAS MOLHADAS
 14. REFAZER A PINTURA INTERNA E EXTERNADAS PAREDES.
 15. EXECUTAR PAVIMENTAÇÃO DAS CALÇADAS, APÓS LIMPEZA DO TERRENO E REMOVER OS CANTEIROS
 16. INSTALAR POSTES DE ILUMINAÇÃO
 17. COMPLETAR INSTALAÇÕES DE INCÊNDIO DO HALL E CIRCULAÇÃO



03 DETALHE PAGINAÇÃO
1:100

LEGENDA

○ PISO:

- 1 - CERÂMICA EXISTENTE - A MANTER
- 2 - CONTRAPISO EXISTENTE
- 3 - CIMENTADO DESEMPENADO EXISTENTE - DEMOLIR E REBAIXAR 7cm
- 4 - CERÂMICA EXISTENTE - A MANTER
- 5 - PLACAS DE CONCRETO PRÉ-MOLDADO

△ PAREDE:

- 1 - BLOCO A VISTA SEM REVESTIMENTO - A MANTER
- 2 - CERÂMICA EXISTENTE - A MANTER
- 3 - PINTURA LATEX ACRÍLICO SOBRE MASSA CORRIDA - COR BRANCO
- 4 - PINTURA LATEX ACRÍLICO SOBRE MASSA FINA COR VERDE
- 5 - BLOCO A VISTA SEM REVESTIMENTO - A REVESTIR

□ TETO:

- 1 - FORRO DE GRADE ELETROFUNDIDA COM PINTURA ELETROSTÁTICA + MANTA
- 2 - TELHA VÃ
- 3 - PINTURA LATEX ACRÍLICO SOBRE LAJE DE CONCRETO REVESTIDA COM MASSA FINA - COR BRANCO
- 4 - FORRO DE GESSO

Placas de concreto pré moldado
40 x 40cm tipo cor cimento cinza escuro

Placas de concreto pré moldado
40 x 40 cm cor cimento cinza natural

EXECUTAR PAVIMENTAÇÃO EM PLACAS
DE CONCRETO PRÉ-MOLDADO 40 x 40 cm
TIPO MILLENIUM COR CIMENTO ESCURO

Rev. Nº	Descrição	Data	Responsável
---------	-----------	------	-------------

REFORMA MODULO EMPRESARIAL OESTE			
Intervenção			
Campus	USP-SP	Unidade	CIETEC
Edificação			
MODULO EMPRESARIAL OESTE			
Título da Folha			
PLANTA TÉRREO E PAGINAÇÃO DE PISO			
Área Técnica	ARQUITETURA	Etapa	---
		Escala	1:200
Autoria Proj.	---	Coord. SEF	---
Coord. Emp. Contr.	---	CAU/CREA 00000-X	
Desenho	---	Verific.	---
		Arquivo	02 Planta.bak 2020-09-01

Superintendência do Espaço Físico
UNIVERSIDADE DE SÃO PAULO



Código Intervenção

AAAA.PPP.II

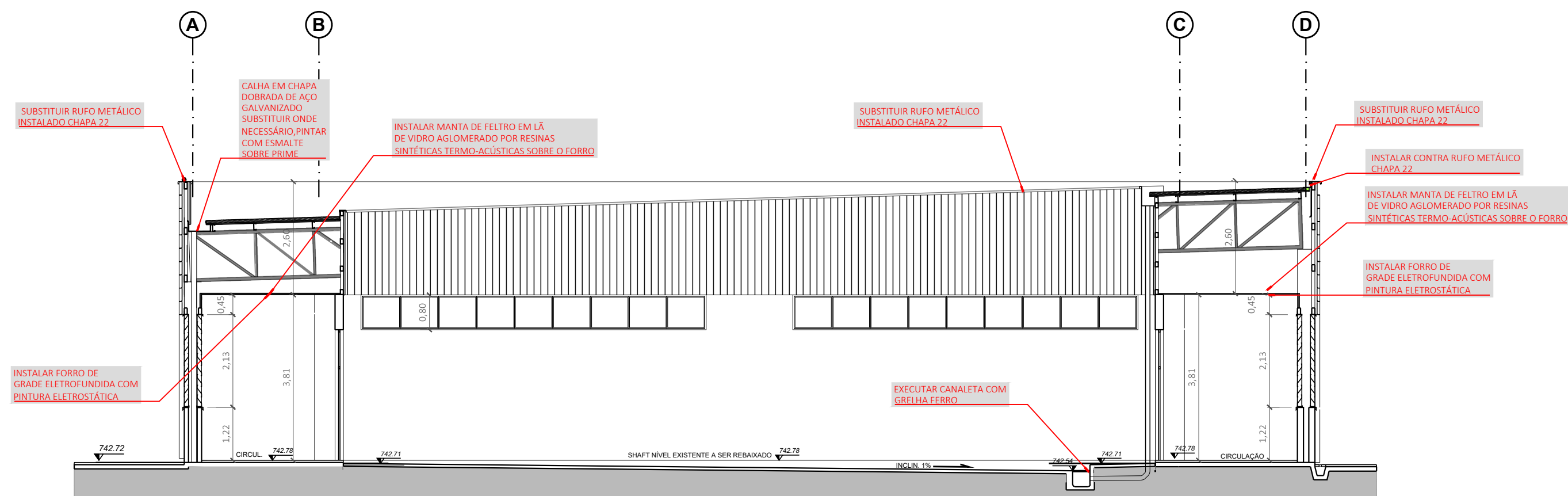
Código Edificação
CCQQNN

Folha nº

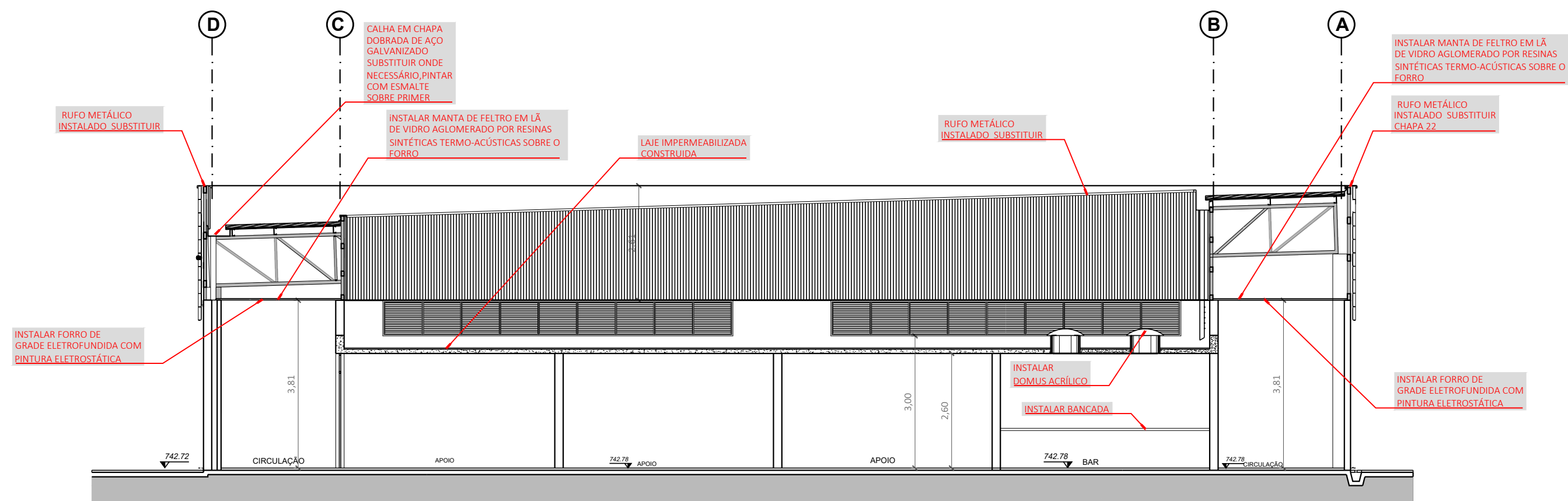
02

NºDes. II.NNN

Data 07.10.2020



10 CORTE AA
1:100



11 CORTE BB
1:100

Rev. Nº

Descrição

Data

Responsável

Projeto

Intervenção

Campus

Edificação

Título da Folha

Área Técnica

Autoria Proj.

Coord. Emp. Contr.

Desenho

REFORMA MODULO EMPRESARIAL OESTE

USP-SP

MODULO EMPRESARIAL OESTE

CORTE AA E BB

ARQUITETURA

Verific.

Unidade

CIETEC

Etapa

Coord. SEF

Arquivo

CAU/CREA

00000-X

02 Planta.bak 2020-09-01

Superintendência do Espaço Físico

UNIVERSIDADE DE SÃO PAULO

Código Intervenção

AAAA.PPP.II

Código Edificação

CCQQNN

Folha nº

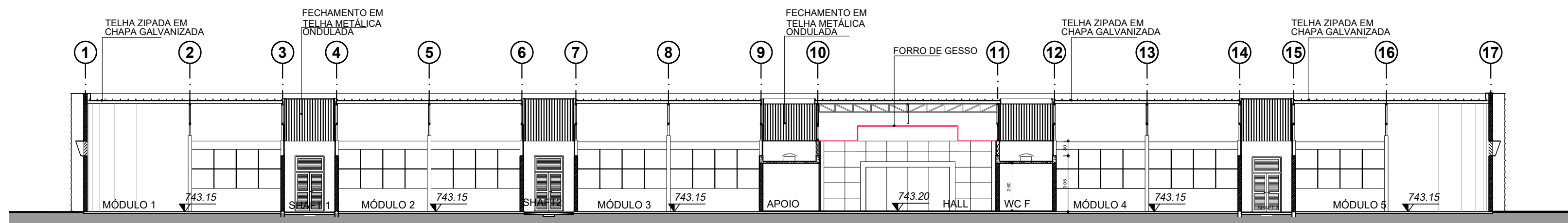
05

NºDes.

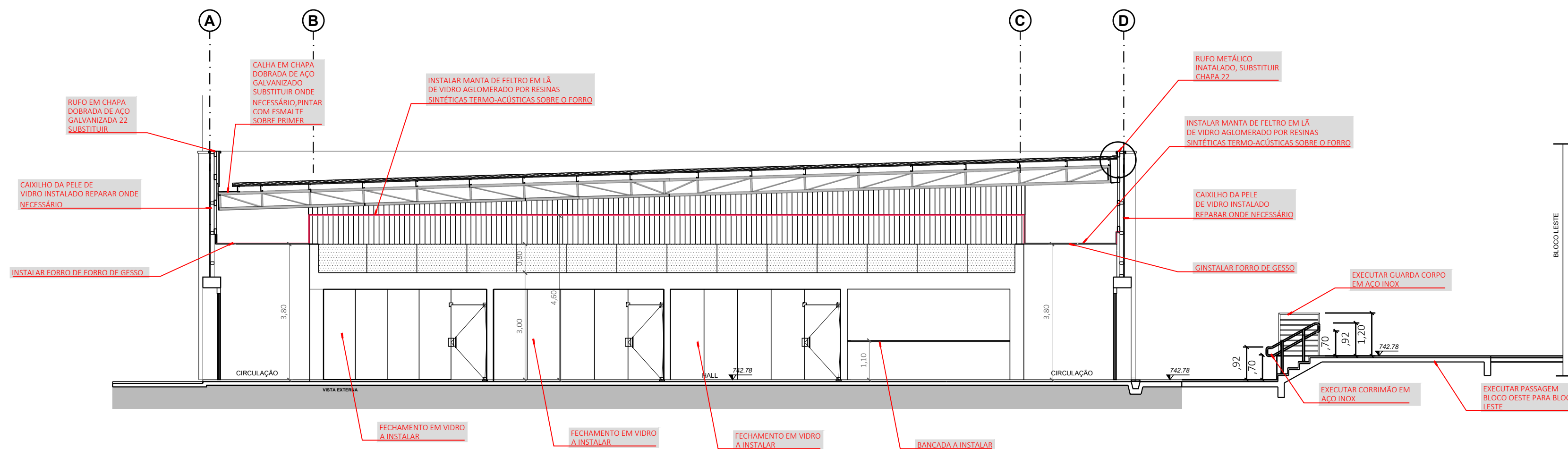
II.NNN

Data

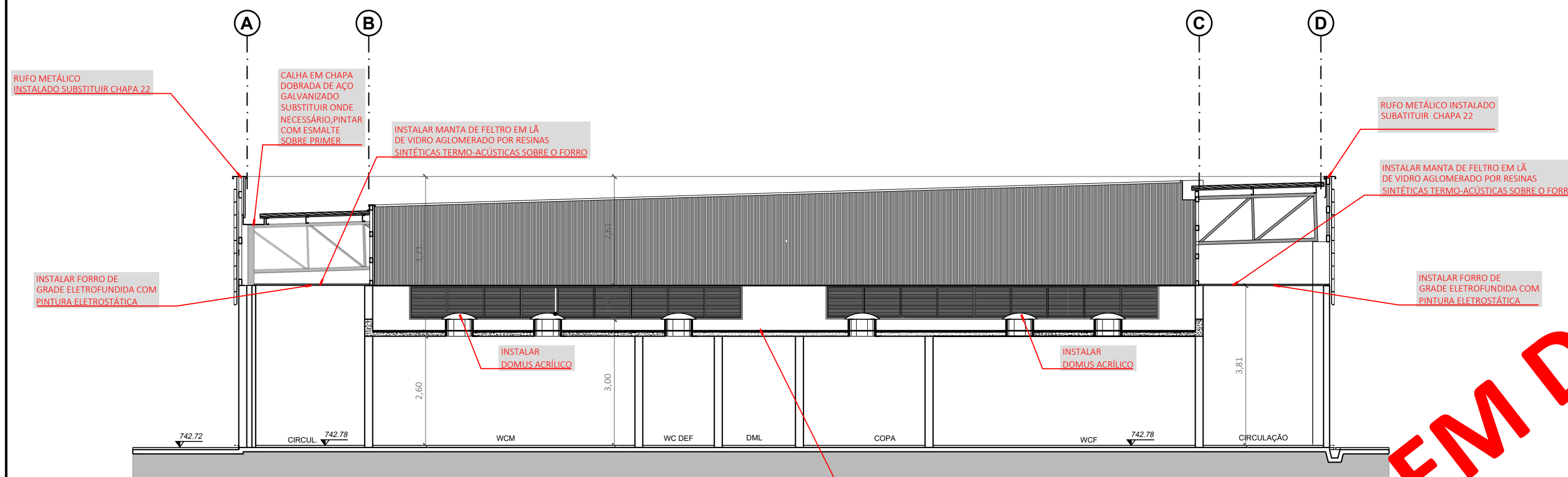
07.10.2020



12 CORTE GG
1:200



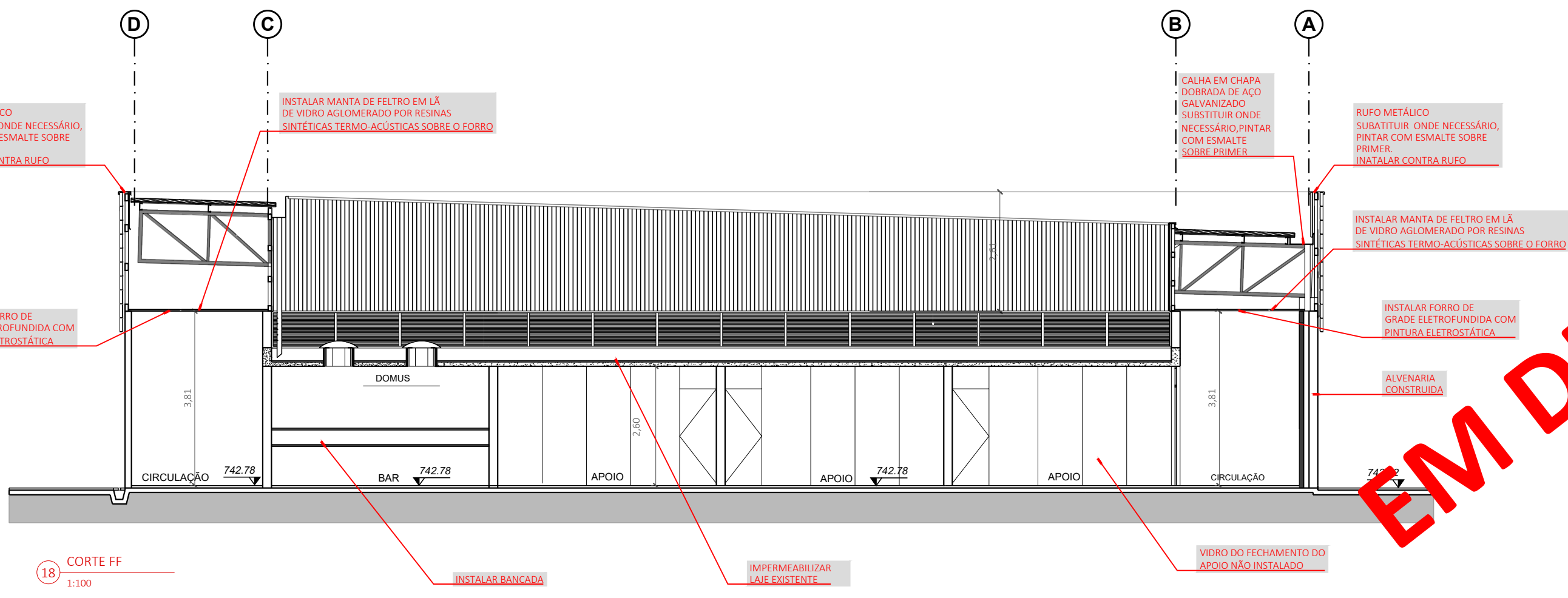
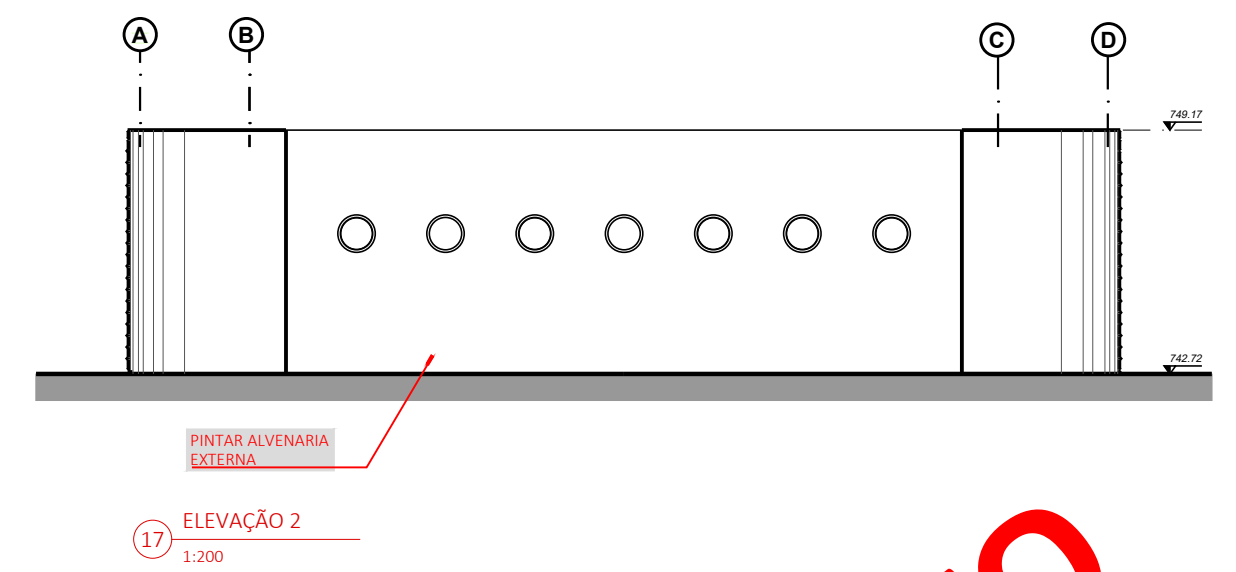
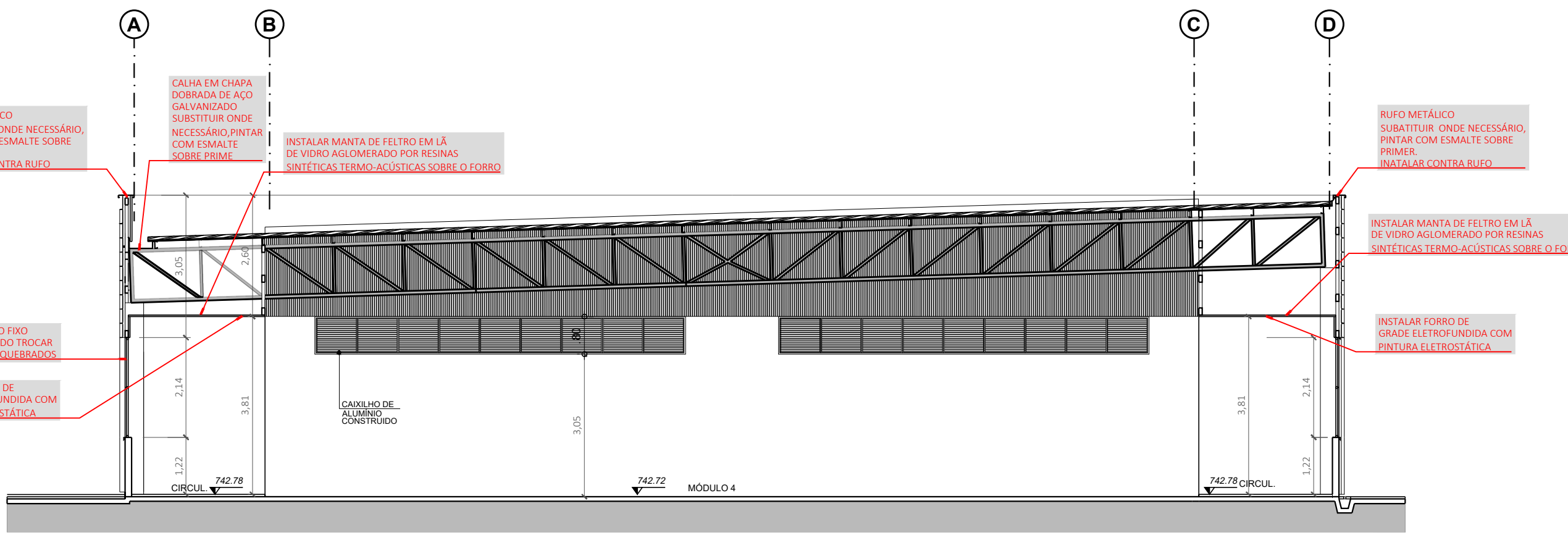
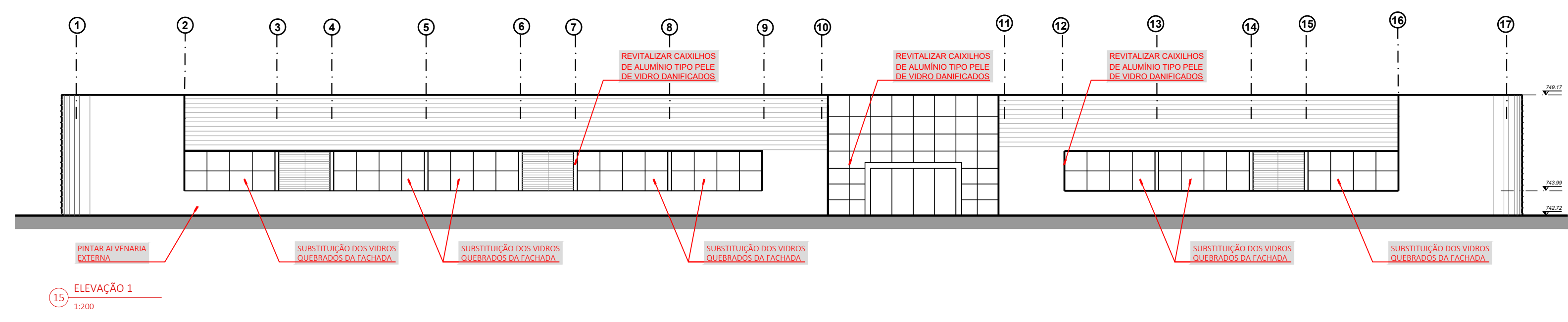
13 CORTE CC
1:100



14 CORTE DD
1:100

Rev. Nº	Descrição	Data	Responsável
Rev. 01			
REFORMA MODULO EMPRESARIAL OESTE			
Intervenção			
Campus	USP-SP	Unidade	CIETEC
Edificação	MODULO EMPRESARIAL OESTE		
Título da Folha	CORTE CC E DD		
Área Técnica	ARQUITETURA	Escala	1:100
Autoria Proj.	---	Coord. SEF	---
Coord. Emp. Contr.	---	CAU/CREA 00000-X	
Desenho	---	Verific.	---
Arquivo		02 Planta.bak 2020-09-01	

Código Intervenção	AAAA.PPP.II
Código Edificação	CCQQNN
Folha nº	06
Nº Des.	II.NNN
Data	07.10.2020



EM DESENVOLVIMENTO

Rev. Nº	Descrição	Data	Responsável
Projeto: REFORMA MODULO EMPRESARIAL OESTE			
Intervenção			
Campus	USP-SP	Unidade	CIETEC
Edificação	MODULO EMPRESARIAL OESTE		
Título da Folha	CORTE EE E FF		
Área Técnica	ARQUITETURA	Etapa	---
Autoria Proj.	---	Coord. SEF	---
Coord. Emp. Contr.	---	CAU/CREA 00000-X	
Desenho	---	Verific.	---
		Arquivo	02 Planta.bak 2020-09-01
Superintendência do Espaço Físico UNIVERSIDADE DE SÃO PAULO			
Código Intervenção			AAAA.PPP.II
Código Edificação			CCQQNN
Folha nº			06
NºDes. II.NNN			
Data			07.10.2020