

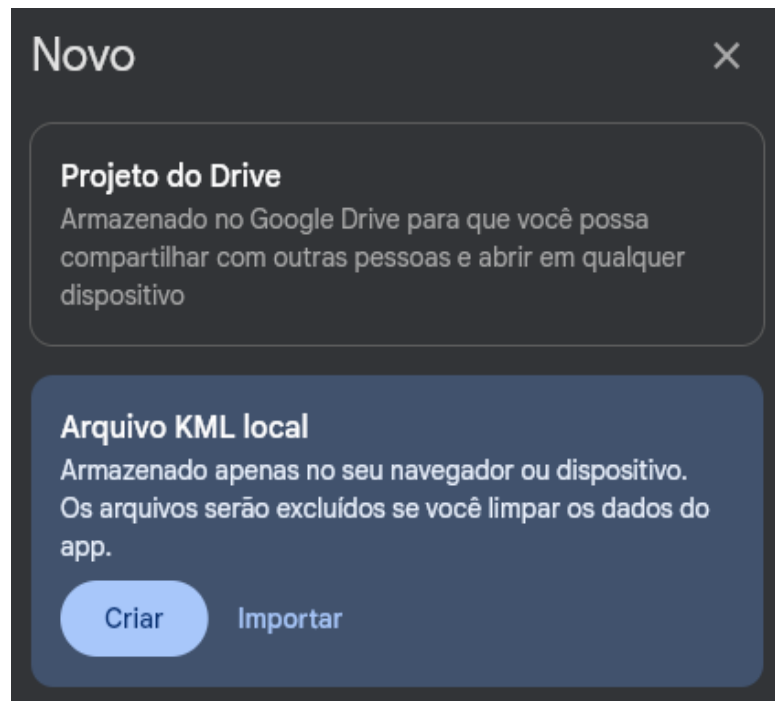
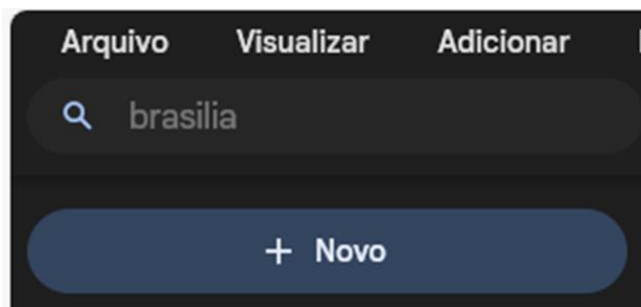


# PASSO A PASSO

## Poligonal do território periférico e área de intervenção

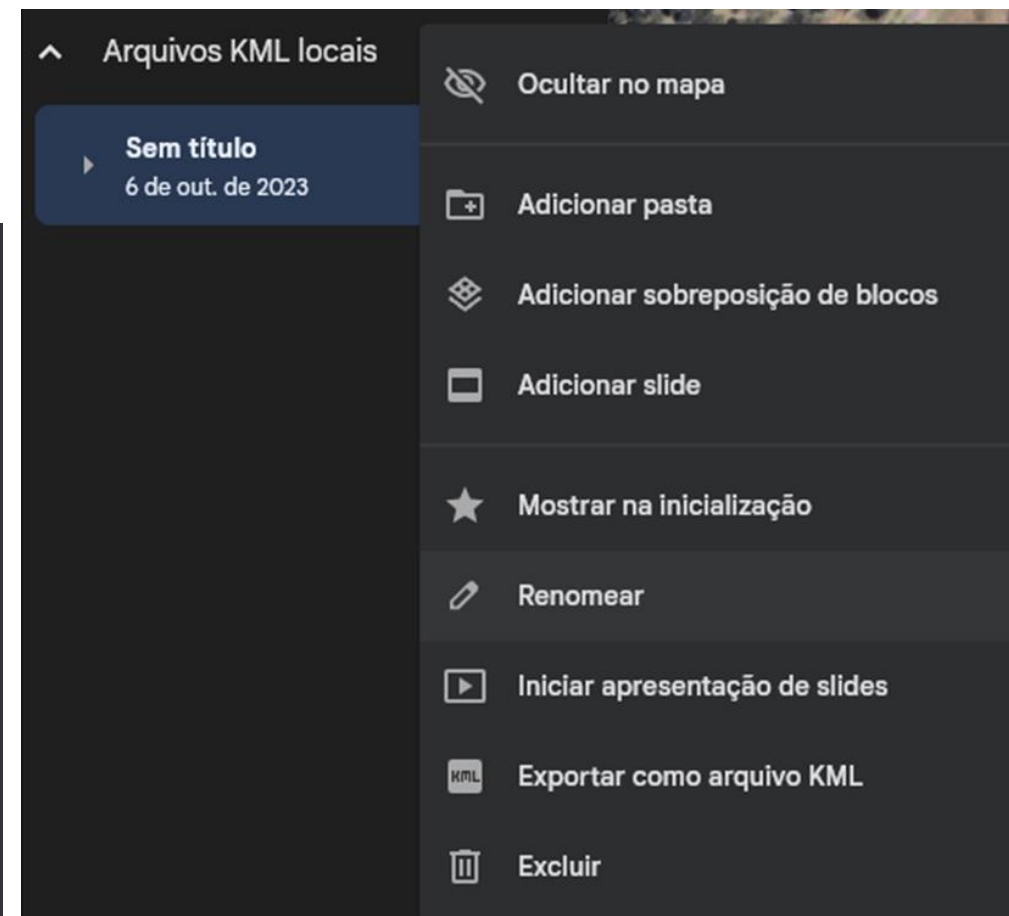
1- Acesse o aplicativo on-line **Google Earth** – na internet

2 -Clique no botão novo para criar um projeto KML



3- Clique em criar, salve seu projeto

4- Em renomear você poderá informar o nome do território periférico.



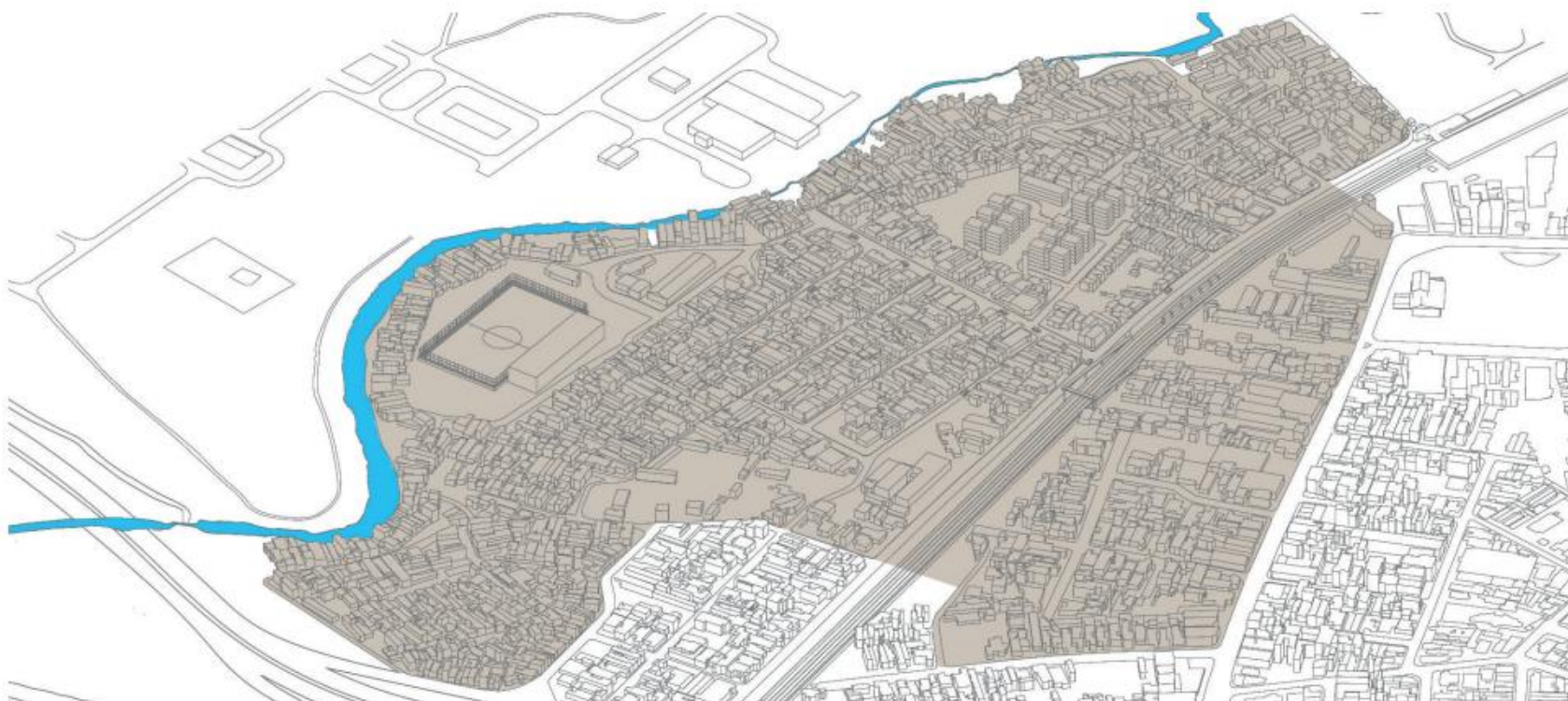


# PASSO A PASSO

## Poligonal do território periférico e área de intervenção

O próximo passo será desenhar o território periférico (macroárea)

### 1. TERRITÓRIO PERIFÉRICO (MACROÁREA)

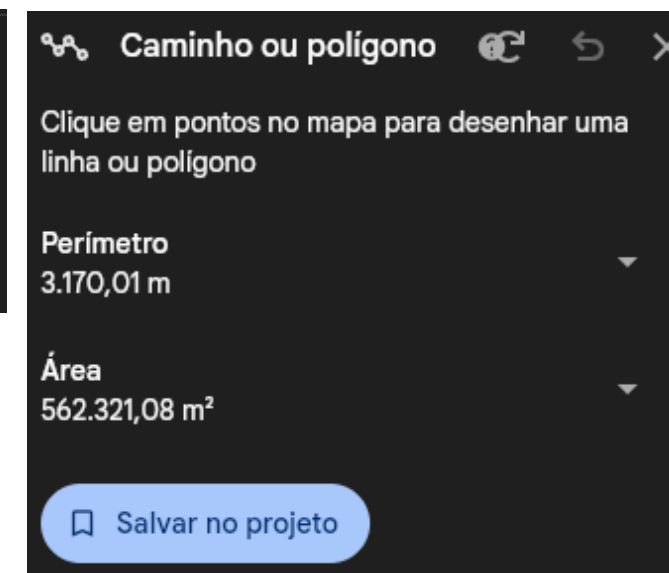
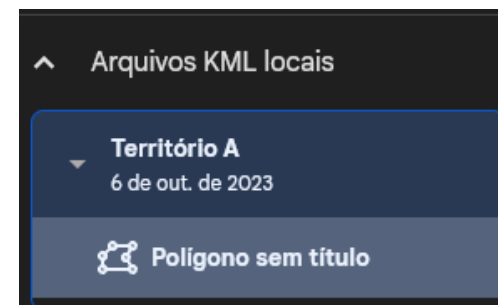
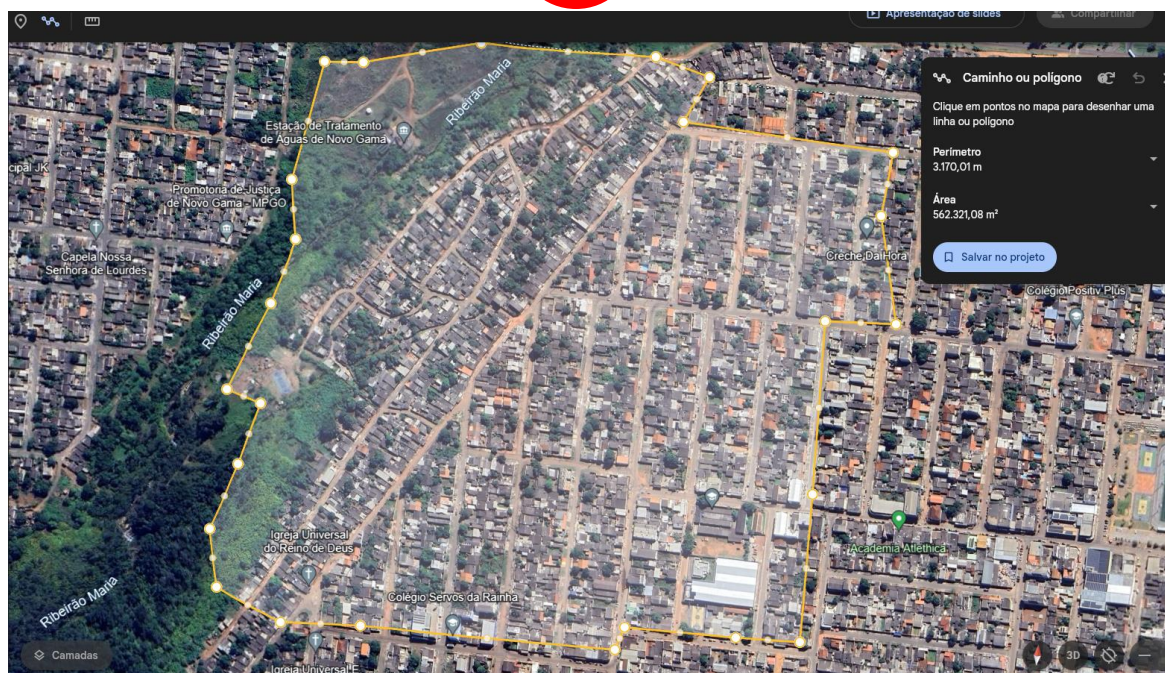
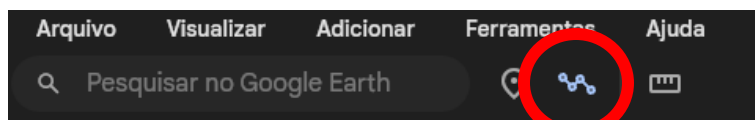




# PASSO A PASSO

## Poligonal do território periférico e área de intervenção

Clique na ferramenta – caminho ou polígono e trace as linhas que delimitam o território e salve o polígono no seu projeto





# PASSO A PASSO

## Poligonal do território periférico e área de intervenção

Desenhe também a poligonal que será objeto de urbanização integral

### 2. POLIGONAL DE URBANIZAÇÃO INTEGRAL

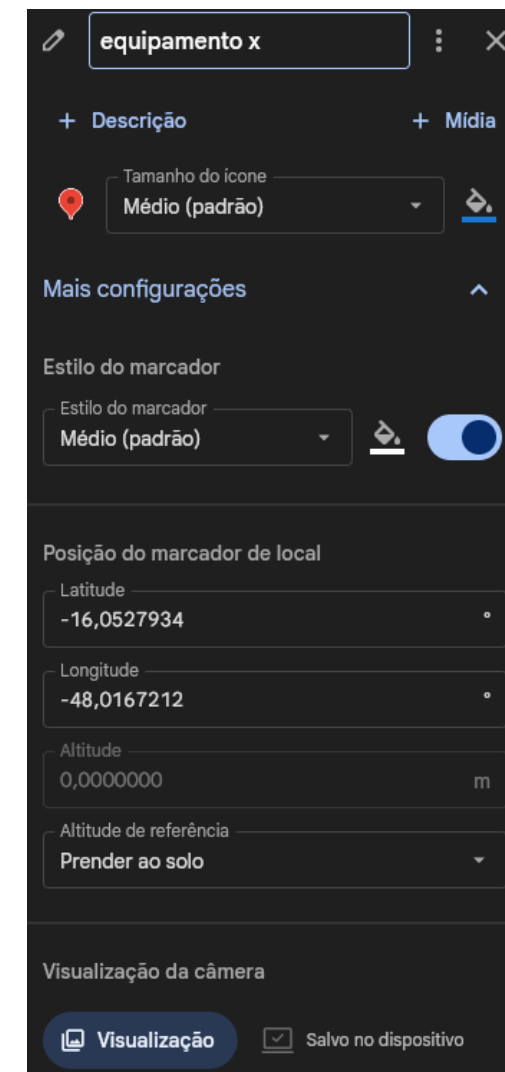
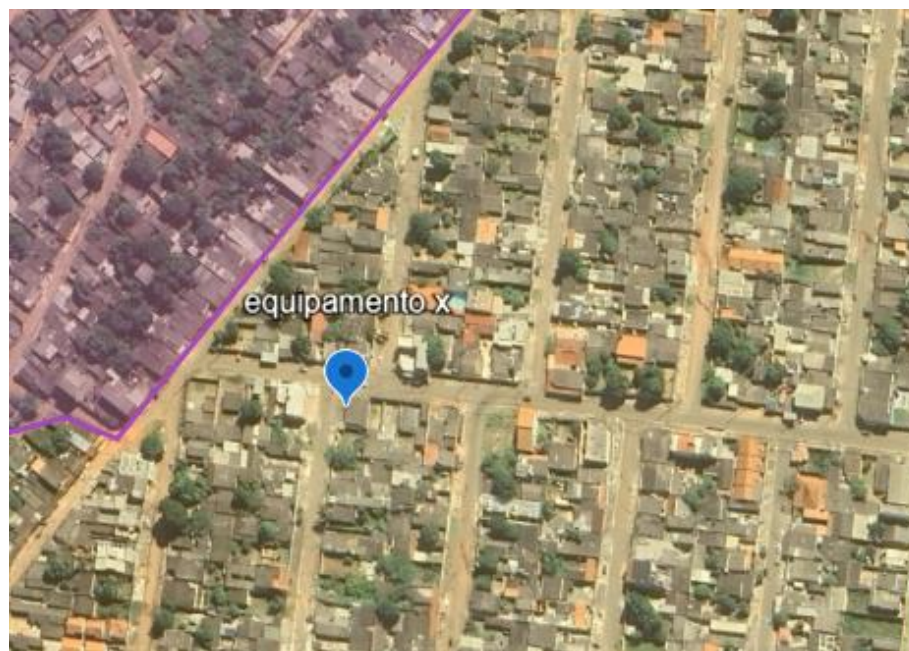
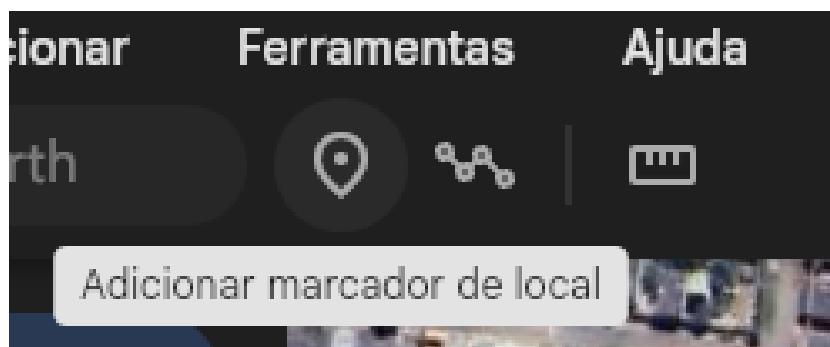




# PASSO A PASSO

## Poligonal do território periférico e área de intervenção

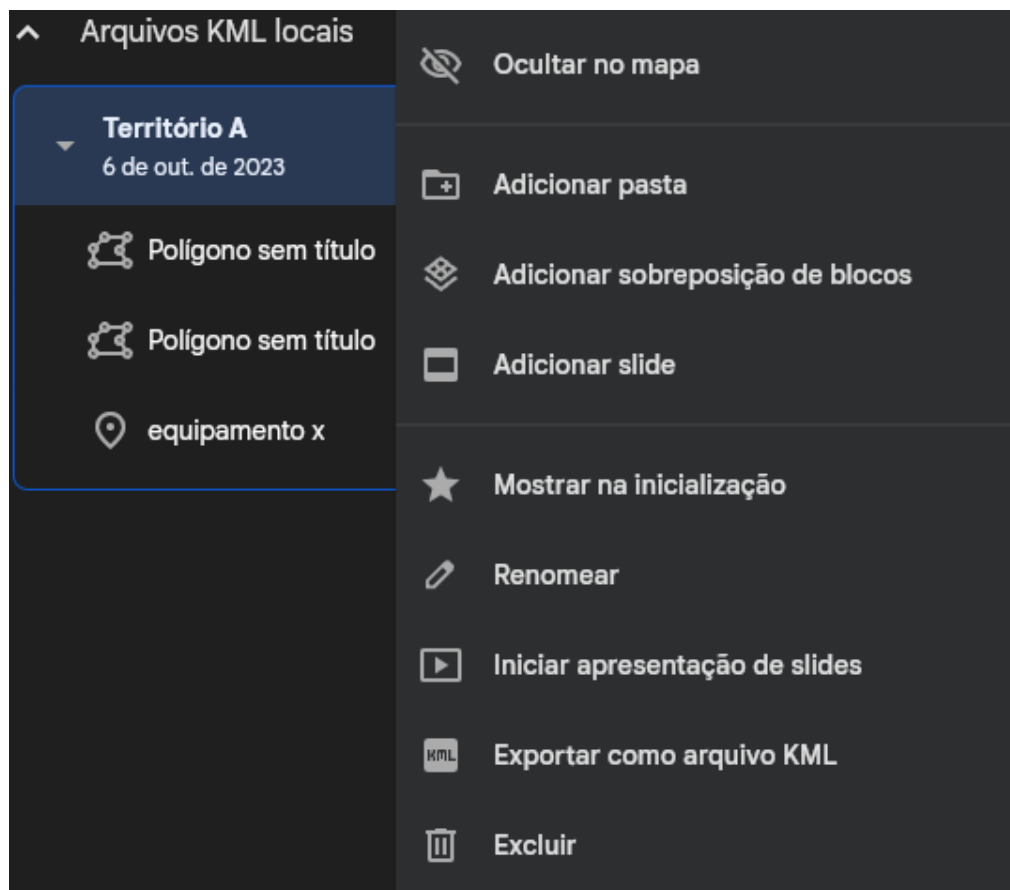
Marque a localização das áreas de reassentamento, se houver, e de equipamentos públicos propostos no território periférico, se houver





# PASSO A PASSO

## Poligonal do território periférico e de intervenção



Clique na opção "exportar como arquivo KML" e anexe o arquivo ao formulário da seleção no Transferegov