

SETORES DE RISCO: JOÃO MONLEVADE, MINAS GERAIS





PERIFERIA
SEM RISCO

H₂GEO

UFV

Universidade Federal de Viçosa

MINISTÉRIO DAS
CIDADES



UNIÃO E RECONSTRUÇÃO



Ministério da Saúde

FIOCRUZ
Fundação Oswaldo Cruz
Brasília

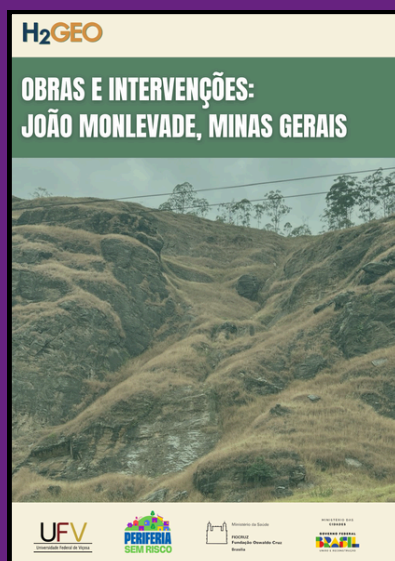
Apresentação:

O Plano Municipal de Redução de Risco (PMRR) de João Monlevade teve como objetivo levantar as áreas de risco de deslizamento e inundação do município.

Elaborado pela equipe da Universidade Federal de Viçosa (UFV) em parceria com a Defesa Civil de João Monlevado, e financiado pelo Ministério das Cidades (MCidades), os setores foram classificados de acordo com seu risco (Baixo, Médio, Alto e Muito Alto). Nessa cartilha, apresentamos os setores com maior grau de risco (Alto e Muito Alto), a fim de que toda a população fique informada quanto à situação de cada local, principalmente no caso de alertas para chuvas intensas.



CONFIRA AS DEMAIS CARTILHAS!



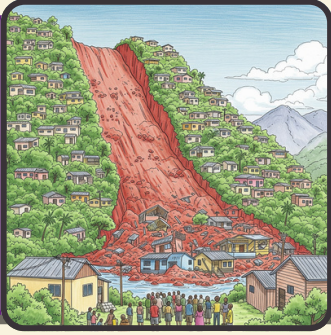
Tipos de Riscos

Cada setor apresenta um ou mais tipos de risco, e também grau de risco (Baixo, Médio, Alto e Muito Alto). Os tipos de riscos são:

- Deslizamento (Risco Geológico)
- Inundação (Risco Hidrológico)
- Queda/Rolamento de Blocos (Risco Geológico)
- Rastejo (Risco Geológico)
- Ravina/Solapamento (Risco Geológico)



Os **deslizamentos e rastejos** envolvem o movimento do solo em encostas — o primeiro é rápido e perigoso, enquanto o segundo acontece lentamente, podendo causar danos a construções. **A queda ou rolamento de blocos** ocorre quando pedras se soltam de morros e descem, oferecendo risco a pessoas e estruturas. Já as **ravinas e o solapamento** são causados pela erosão: a ravina forma grandes sulcos no solo, e o **solapamento** acontece quando a água desgasta a base de um terreno, provocando desmoronamentos. Por fim, a **inundação** é o alagamento de áreas causado por chuvas intensas ou má drenagem, podendo afetar casas, ruas e a saúde da população.



Deslizamento e Rastejos

Inundação



Queda e Rolamento de Blocos



Ravina e Solapamento



Classificação dos riscos

R1 - Baixo Risco

O terreno é estável e não há sinais de deslizamento nem alagamentos com força suficiente para causar danos. As moradias são seguras e estão em áreas com pouca chance de serem atingidas. É uma situação tranquila.

R2 - Risco Médio

Há pequenos sinais de deslizamentos começando ou a área pode ser atingida por enchentes fracas. As casas podem ser mais vulneráveis, mas a chance de acontecer algo grave é baixa. Ainda assim, é importante ficar atento.

R3 - Risco Alto

O solo apresenta sinais visíveis de instabilidade, como rachaduras e barrancos cedendo. Ou então, a área pode sofrer com enchentes fortes e destrutivas, especialmente se as casas forem frágeis ou estiverem em locais mais baixos. A situação exige monitoramento e cuidados.

R4 - Risco Muito Alto

É a situação mais perigosa. O terreno está em alto risco de deslizamento e há muitos sinais de que o solo pode ceder a qualquer momento. Também pode haver enchentes muito fortes, com alto poder de destruição, atingindo casas frágeis em áreas muito vulneráveis. Nesses casos, a ameaça é grave e pode causar perdas materiais e de vidas, principalmente durante chuvas intensas. Medidas urgentes devem ser tomadas.

2

Identifique a carta que corresponde à sua localidade.

Com auxílio da Tabela índice (págs 2 e 3) você verá que em um mesmo bairro há mais de uma carta. Identifique qual é a carta referente à sua localidade a partir do mapa da página 3.

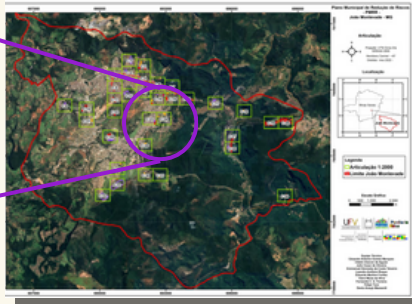
SETOR	GRAU	PROCESSO	NÚMERO DE EDIFICAÇÕES	BAIRRO	CARTA
Setor 1	Risco Muito Alto (R4)	Deslizamento	5	Belmonte	C-14
Setor 2	Risco Alto (R3)	Deslizamento	1	Belmonte	C-15
Setor 3	Risco Médio (R2)	Deslizamento	1	Metalúrgico	C-15
Setor 4	Risco Alto (R3)	Rastejo	10	Loanda	C-14
Setor 5	Risco Alto (R3)	Deslizamento	1	Metalúrgico	C-15
Setor 6	Risco Alto (R3)	Deslizamento	5	Belmonte	C-14
Setor 7	Risco Muito Alto (R4)	Deslizamento	1	Loanda	C-23
Setor 8	Risco Muito Alto (R4)	Rastejo	1	Belmonte	C-14
Setor 9	Risco Muito Alto (R4)	Deslizamento	6	Boa Vista	C-9
Setor 10	Risco Alto (R3)	Deslizamento	2	Satélite	C-6
Setor 11	Risco Alto (R3)	Deslizamento	2	Laranjeiras	C-23
Setor 12	Risco Alto (R3)	Deslizamento	3	Loanda	C-23
Setor 13	Risco Médio (R2)	Deslizamento	1	Laranjeiras	C-24
Setor 14	Risco Médio (R2)	Deslizamento	2	Loanda	C-24

Exemplo: Tabela índice

Na Figura acima é possível ver um recorte da Tabela índice do caderno de mapas (pág. 1). Veja que, para o Bairro Laranjeiras, há mais de uma carta (C-34, e C-13), então agora é necessário visualizar no mapa onde estão essas cartas no mapa, como mostra a Figura abaixo.



Exemplo: Cartas - Caderno de Mapas.



Mapa geral com os setores de risco de João Monlevade Caderno de Mapas PMRR - Página 4 Disponível na Defesa Civil Municipal.

3

Abra a carta e verifique qual a área de risco, o tipo e sua classificação.



Legenda
Risco Geológico
R3 - (Alto)
R4 - (Muito Alto)

Recorte da Carta C-23.
Caderno de Mapas PMRR - Página 27.
Disponível na Defesa Civil Municipal

Após a abrir a carta referente à sua localidade, você precisa identificar na área do mapa quais áreas estão destacadas. No exemplo do recorte da carta C-23, temos três zonas destacadas, referindo-se aos setores S11, S12 E S7 (conforme também a Tabela Índice)

Em seguida, verifique a legenda da Carta. Nesse caso, as áreas destacadas na cor vermelha tem **risco geológico alto**, enquanto áreas destacadas em roxa possuem **risco geológico muito alto**

Legenda
Risco Geológico
R3 - (Alto)
R4 - (Muito Alto)

Exemplo:
Legenda da Carta C-23

4

Compartilhe as informações com amigos, vizinhos e conhecidos!

Agora que você identificou sua área de risco, o próximo passo é **compartilhar** essa informação com seus vizinhos e conhecidos. **A prevenção é um trabalho conjunto: quanto mais pessoas souberem, mais preparada para as eventualidades a comunidade estará. Mantenha-se também sempre atento às informações oficiais da Defesa Civil do município.**



**COMPARTILHE!
VAMOS ESTAR SEMPRE
PREPARADOS! A FORÇA
DA COMUNIDADE ESTÁ
NA UNIÃO E
COMUNICAÇÃO**

ESTEJA SEMPRE PREVENIDO PARA O PERÍODO DE CHUVAS INTENSAS!

Em caso de emergência, entre em contato com a Defesa Civil ou com o Corpo de Bombeiros. Para receber alertas da Defesa Civil Estadual, envie uma mensagem de texto (SMS) com o CEP da sua residência para o número 40199



DEFESA CIVIL - 199
CORPO DE BOMBEIROS - 193



Acesse: Perifeira sem risco



Cadastre sua iniciativa no Mapa das periferias

