

bici
pronta



Bicipr3ta é uma empresa
feminina da área da
ciclomobilidade negra que
cria produtos e serviços
para a população negra.





54% da população brasileira é negra e parda.

IBGE


71% dos entregadores de aplicativos da cidade de **São Paulo** se autodeclaram negros ou pardos.

ALIANÇA BIKE

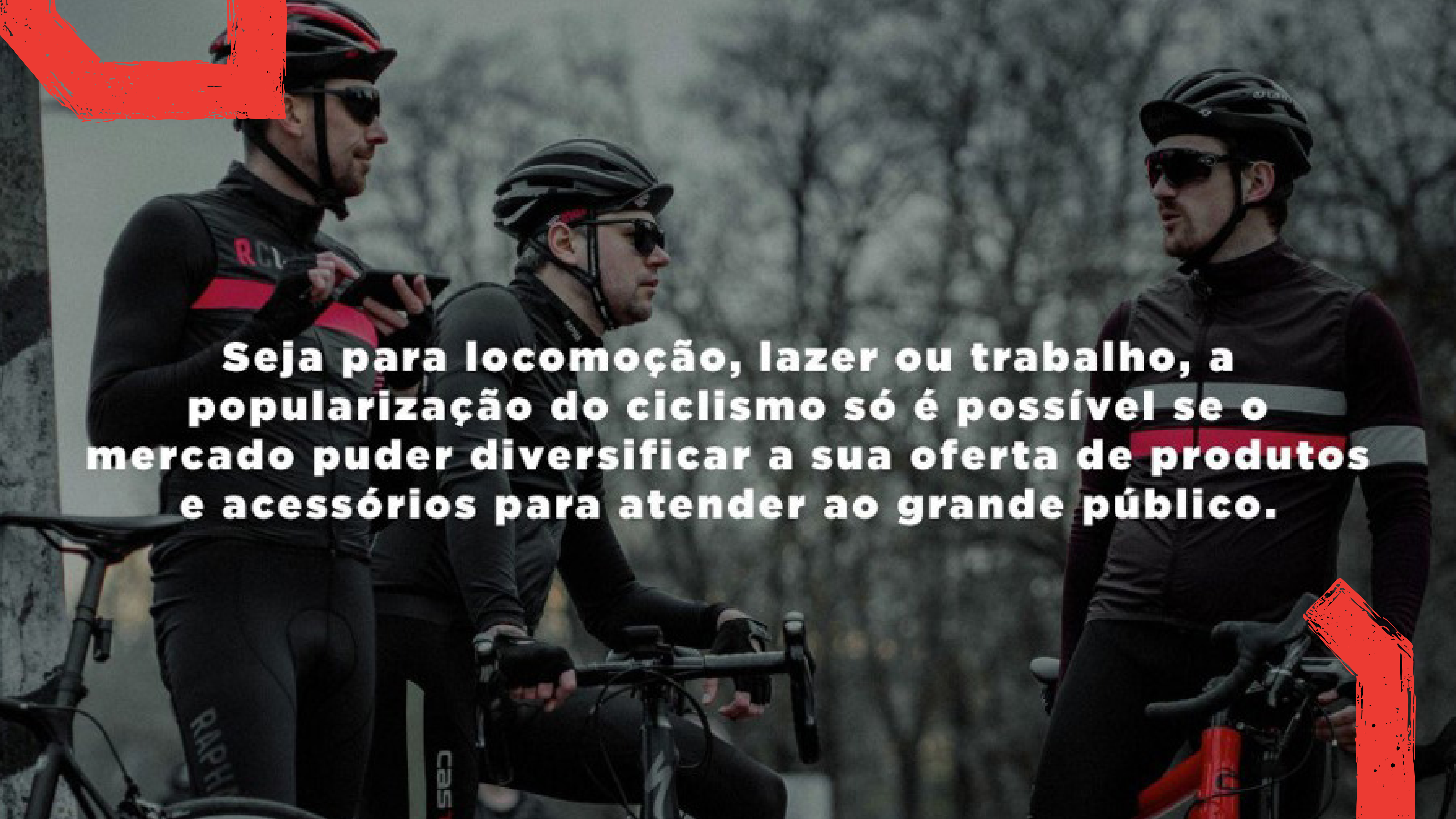
A maioria dos ciclistas de **Salvador** são negros e pardos com renda de até **2 salários mínimos**

ITAÚ

biciclo
preta

A photograph of a man with dark skin, wearing a white t-shirt, a blue baseball cap, and a gold watch, riding a red bicycle. He is smiling and looking down. In the background, there is a silver car and a building with a white lattice fence. The image is overlaid with a dark semi-transparent rectangle on the right side, which contains white text. There are also red, hand-drawn style brackets on the left and top right corners of the image.

Se a maioria dos ciclistas brasileiros são negros, pardos e periféricos, por que não existem produtos para este perfil consumidor?

A photograph of three cyclists in a forest setting. The cyclist on the left is wearing a black and red jersey with 'RCU' on the sleeve and is looking at a smartphone. The middle cyclist is wearing a black jersey and is looking forward. The cyclist on the right is wearing a black and red jersey and is looking to the side. They are all wearing helmets and sunglasses. The background is a dense forest with bare trees.

Seja para locomoção, lazer ou trabalho, a popularização do ciclismo só é possível se o mercado puder diversificar a sua oferta de produtos e acessórios para atender ao grande público.

E é nesse cenário de mercado que surge **FOR THE BLACK**

Um produto projetado para
atender as necessidades de
proteção e estilo para pessoas
negras e pardas que utilizam a
bicicleta de alguma forma em
suas vidas.



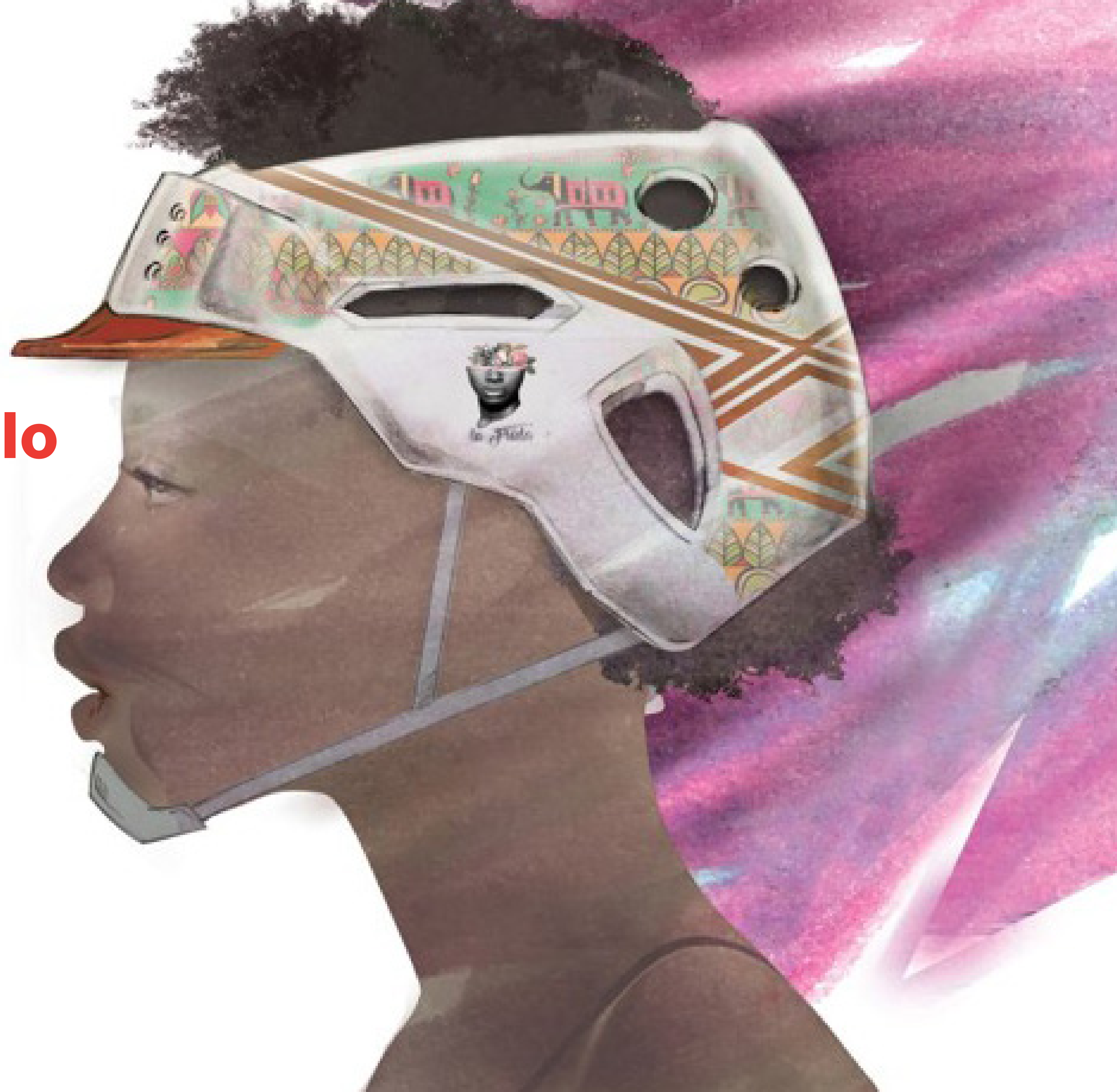
**Diafragma
adequado**

Cuidado com o cabelo

Proteção

**Estilo e mais
evidência da beleza**

Identidade









**Aprovado
pelas normas
de proteção**



**Reforço da
identidade**



**Evidência
de estilo**

1

Criação e desenvolvimento do capacete. (2020-2021)



2

Aprovação do modelo ideal pelas normas de proteção. (2021)



3

Criação do molde para produção ilimitada. (2022)



4

Venda e distribuição para todo o Brasil através da Decathlon. (2022)



5

Patente internacional:
Mudança do interno



Build Statistics

Build time: 29 hours 15 minutes
Filament length: 260755.2 mm
Plastic weight: 669.65 g (1.48 lb)
Material cost: 80.36

Show in Preview

☒ Build table ☐ Travel moves

☒ Toolhead ☐ Retractions

Coloring Feature Type

Real-time Updates

☐ Live preview tracking

Update interval 5,0 sec



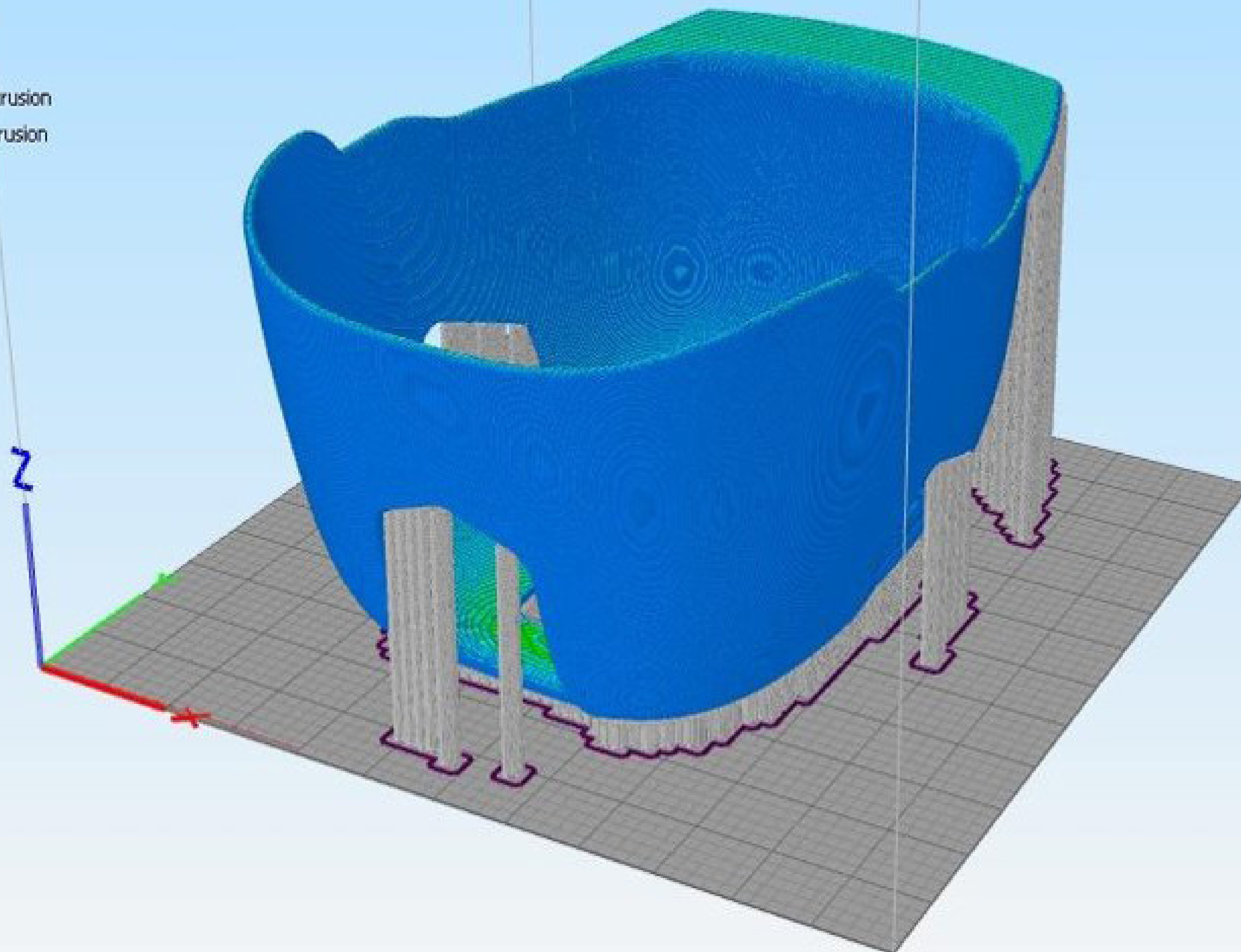
Begin Printing over USB



Feature Type

- Travel
- Outer Perimeter
- Inner Perimeter
- External Single Extrusion
- Internal Single Extrusion
- Gap Fill
- Solid Layer
- Infill
- Bridge
- Support
- Dense Support
- Raft
- Skirt/Brim
- Prime Pillar
- Ooze Shield

Preview Mode

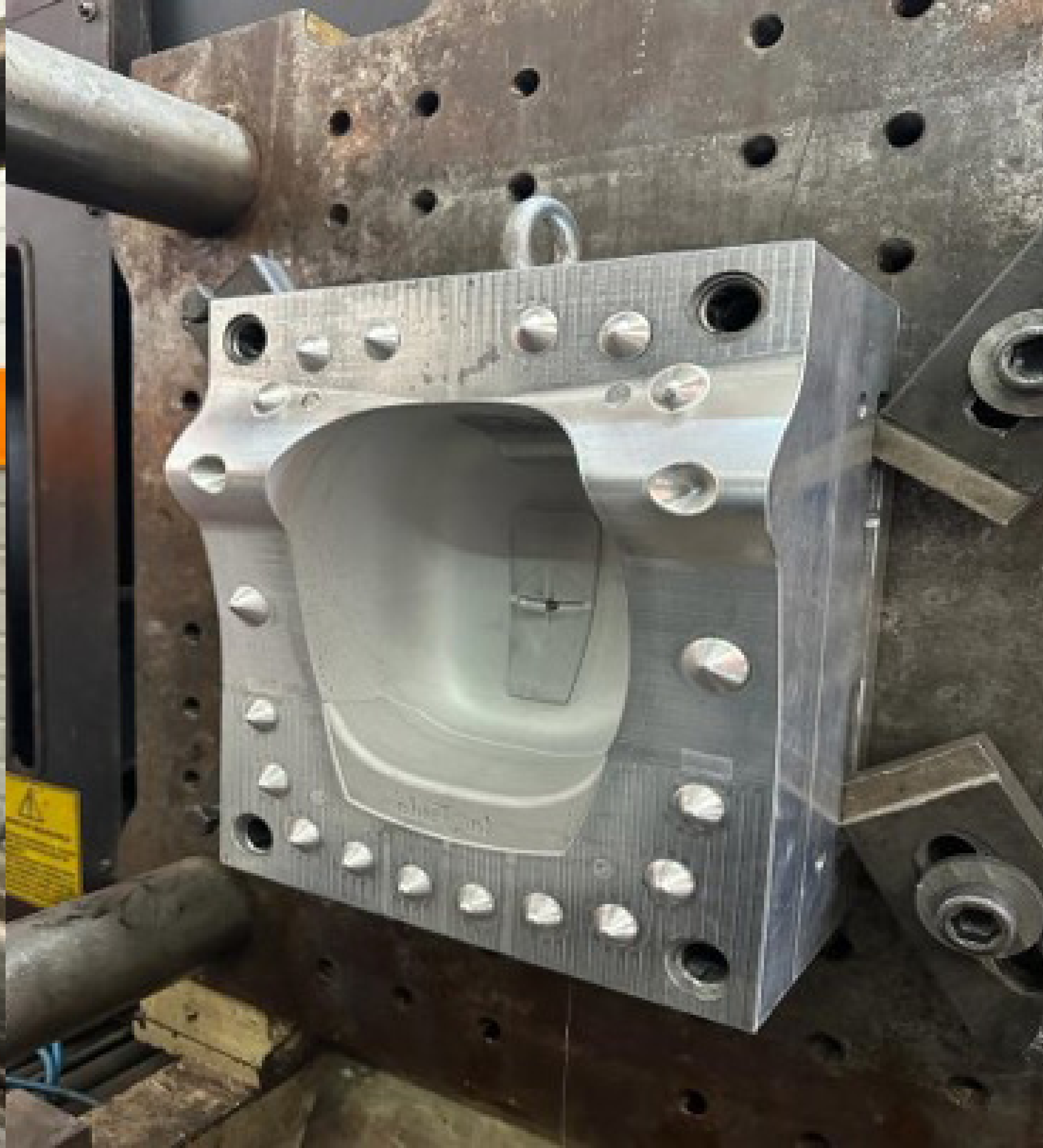
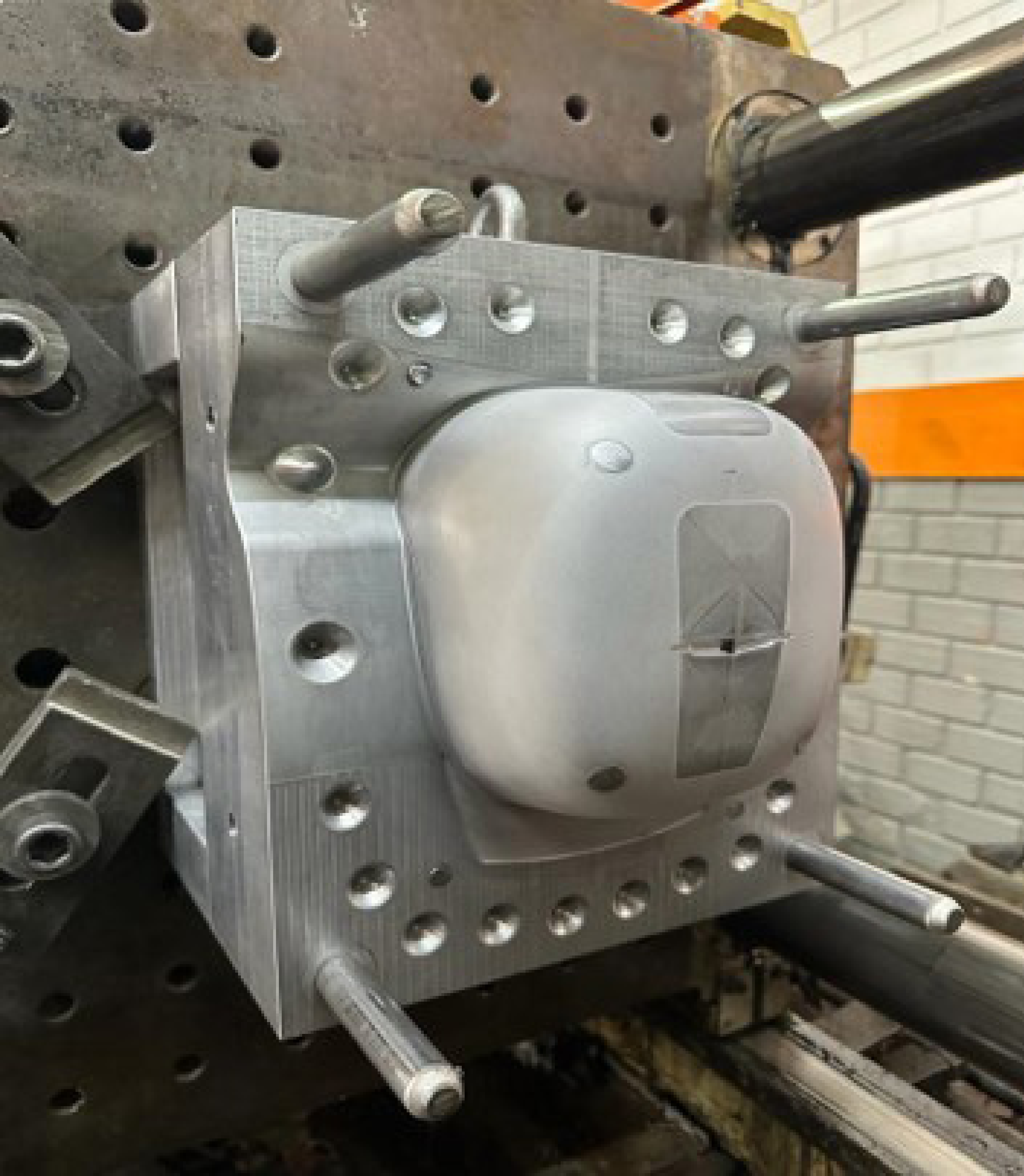


Toolhead Position

X: -8.000

Y: 100.000

Z: 300.000





MOLDE INTERNO EM ESPUMA N

MELHOR VENTILAÇÃO

RESPIRAÇÃO DO COURO CABELUDO

PERMANÊNCIA DO MODELO E
TEXTUALIZAÇÃO CAPILAR



BAHIA/BRASIL
000071DDDACBBBLK



BICIPRETA MADE IN SALCITY

bicio
| preta



CONVITE E FOLDER DE EXIBIÇÃO



ECOBAG + COPOS + BANDANAS



SOCIALMEDIA

bicipreta APRESENTA

**CAPACETE
FORTHE
BLACK**

LANÇAMENTO DAS VENDAS
+EXIBIÇÃO DE DOCS
+DESFILE DE MODA

19/DEZ
19:00HRS

BICIPR3TA, RUA DIREITA DE SANTO ANTÔNIO 360, SSA/BRASIL

COM SHOWS DE

O KANNALHA
A DAMA
SEMISERIA
FRESH PRINCE DABAHIA

PATROCÍNIO: Itaú

APOIO INSTITUCIONAL: SALTUR, SALVADOR, fundo casa

APOIO: SHIMANO

REALIZAÇÃO: bicipreta

bicipreta APRESENTA

**CAPACETE
FORTHE
BLACK**

LANÇAMENTO DAS VENDAS DO CAPACETE+

O KANNALHA+
A DAMA+
SEMISERIA+
FRESH PRINCE DABAHIA

19/DEZ
19:00HRS

BICIPR3TA, RUA DIREITA DE SANTO ANTÔNIO Nº360, SSA/BRASIL

PATROCÍNIO: Itaú

APOIO INSTITUCIONAL: SALTUR, SALVADOR, fundo casa

APOIO: SHIMANO

REALIZAÇÃO: bicipreta

bicipreta APRESENTA

O KANNALHA
ATRAÇÃO ESPECIAL

19/DEZ
19:00HRS

BICIPR3TA, RUA DIREITA DE SANTO ANTÔNIO Nº360, SSA/BRASIL

PATROCÍNIO: Itaú

APOIO INSTITUCIONAL: SALTUR, SALVADOR, fundo casa

APOIO: SHIMANO

REALIZAÇÃO: bicipreta

bicipreta APRESENTA

SEMISERIA
ATRAÇÃO ESPECIAL

19/DEZ
19:00HRS

BICIPR3TA, RUA DIREITA DE SANTO ANTÔNIO Nº360, SSA/BRASIL

PATROCÍNIO: Itaú

APOIO INSTITUCIONAL: SALTUR, SALVADOR, fundo casa

APOIO: SHIMANO

REALIZAÇÃO: bicipreta

bicipreta APRESENTA

**CAPACETE
FORTHE
BLACK**

A DAMA
ATRAÇÃO ESPECIAL

19/DEZ
19:00HRS

BICIPR3TA, RUA DIREITA DE SANTO ANTÔNIO Nº360, SSA/BRASIL

PATROCÍNIO: Itaú

APOIO INSTITUCIONAL: SALTUR, SALVADOR, fundo casa

APOIO: SHIMANO

REALIZAÇÃO: bicipreta

bicipreta APRESENTA

**CAPACETE
FORTHE
BLACK**

**FRESH PRINCE
DABAHIA**
ATRAÇÃO ESPECIAL

19/DEZ
19:00HRS

BICIPR3TA, RUA DIREITA DE SANTO ANTÔNIO Nº360, SSA/BRASIL

PATROCÍNIO: Itaú

APOIO INSTITUCIONAL: SALTUR, SALVADOR, fundo casa

APOIO: SHIMANO

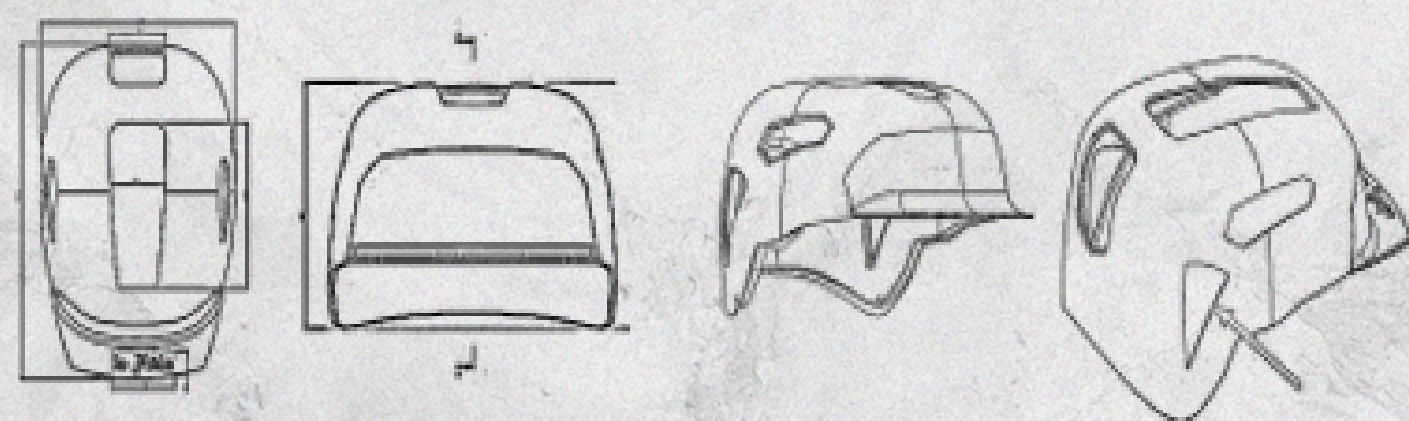
REALIZAÇÃO: bicipreta

O capacete

o produto proposto corresponde um modelo de capacete para ciclismo adequado anatomicamente para pessoas negras, com cabelos crespos, dreads e tranças. Com estrutura de construção que não agride aos cabelos e que possui um visual identitário.

Nomeado de **4THEBLACK**, o projeto é focado em cinco pilares

- > PROTEÇÃO
- > GEOMETRIA ADEQUADA
- > SEGURANÇA
- > PROTEÇÃO DO CABELO
- > ESTILO E IDENTIDADE



MODO DE UTILIZAÇÃO E CUIDADOS:

1. Ao colocar ou retirar, abaixe a cabeça e coloque os afros no furo central.
2. Evite guardar o capacete molhado ou suado.
3. Este produto não é indicado para proteção infantil.

COMPOSIÇÃO DO PRODUTO:

1. CASCO EM FIBRA DE ABS (ACRILONITRILA BUTADIENO ESTIRENO) DE ALTO IMPACTO;

2. VISEIRA ACOPLADA

3. ESPUMA REMOVÍVEL NA PARTE INTERNA PROMOVENDO CONFORTO E FACILITANDO A HIGIENIZAÇÃO;

4. REVESTIMENTO INTERNO:

ALMOFADAS EM ESPUMA EPS E EVA PARA FÁCIL AJUSTE E ENORME CONFORTO;

5. 04

ABERTURAS PARA VENTILAÇÃO - CANAIS DE VENTILAÇÃO INTERNO PARA MELHOR CIRCULAÇÃO DE AR, POSSUI SAÍDAS SUPERIORES QUE EVITAM A UMIDADE NO INTERIOR DO EQUIPAMENTO E PROTEÇÃO CAPILAR

6. FECHO ANATÔMICO COM ALÇA DE POLIAMIDA REGULÁVEL E FIVELA DE ENGATE RÁPIDO.

TAMANHO ÚNICO: MEDIDAS 210 X 140 X 283 MM



NA MÍDIA



APOIADORES

CARCETE
FORTHEDBLACK

APOIADORES GERAIS

PATROCÍNIO



APOIO



SHIMANO **EQUITICITY**
ROAD - EMTT

SECRETARIA DE POLÍTICAS
PARA AS MULHERES



REALIZAÇÃO



DISTRIBUIÇÃO

DECATHLON

APOIADORES GERAIS

CARCETE
FORTHEDBLACK

bici
preta

EQUIPE EXECUTORA

***INTEGRALMENTE
BAIANA E NEGRA***



***LÍVIA
SUAREZ***

IDEALIZADORA



***NEYMAR
LEONARDO***

DESIGNER DE
PRODUTO



***TAMIRES
P. ALVES***

ENGENHEIRA DE
PROTOTIPAGEM



ADQUIRA JÁ O SEU CAPACETE
4THEBLACK



VENDAS INICIADAS
VENDAS INICIADAS
VENDAS INICIADAS
VENDAS INICIADAS

DECATHLON

biciclo
prêta



ACESSE EM
WWW.LAFRIDABIKE.COM

**VALOR DO
PRODUTO**

MODELO PADRÃO

\$220

MODELO PERSONALIZADO

\$280

biciclo
prêta

***QUANTIDADE DE
PEÇAS VENDIDAS***

biciclo
prêta

500

UNIDADES MENSALMENTE



**MODELO
PIXO** com
artistas
locais

The background of the slide is a close-up, slightly blurred image of numerous small, multi-colored plastic pellets in shades of green, yellow, blue, and white. In the top right corner, there is a red silhouette of a helmet. In the bottom left corner, there is a red, textured graphic element that looks like a stylized 'L' or a corner bracket.

CAPACETES EM ABS Plástico Reciclado

Neste cenário de correlação entre a crise climática , produção responsável e sustentável que se é criado o projeto que visa a economia circular do produto tendo como pilares a redução, reutilização e reciclagem de resíduos de plásticos criando-se capacetes a partir de plásticos (ABS) reciclados.



CAPACETE INFANTIL



ESPORTE COMO CULTURA POP.





BELEZA,
RESISTÊNCIA
E FORÇA





**PERTENCIMENTO,
IDENTIDADE E
POLÍTICA AFIRMATIVA**



PLANOS FUTUROS

**Vendas internacionais
(globalizar o produto)**

bicio
pr3ta



bicipr3tahome

LÍVIA SUAREZ

Ensino Superior - UFBA - Universidade Federal da Bahia Empreendedora criativa, é cofundadora da La Frida Bike e fundadora da Bicipreta. Pesquisadora Fapesb. Pesquisa tecnologia, empreendedorismo e inovação, focalizando em raça e gênero.



CLIQUE AQUI E ASSISTA A
PALESTRA NO TEDx 2018



LIVIA SUAREZ

