



# COMO IMPLEMENTAR O PROGRAMA BICICLETA BRASIL NA MINHA CIDADE?

# O QUE É O PROGRAMA BICICLETA BRASIL

(LEI N° 13.724, DE 4 DE OUTUBRO DE 2018)

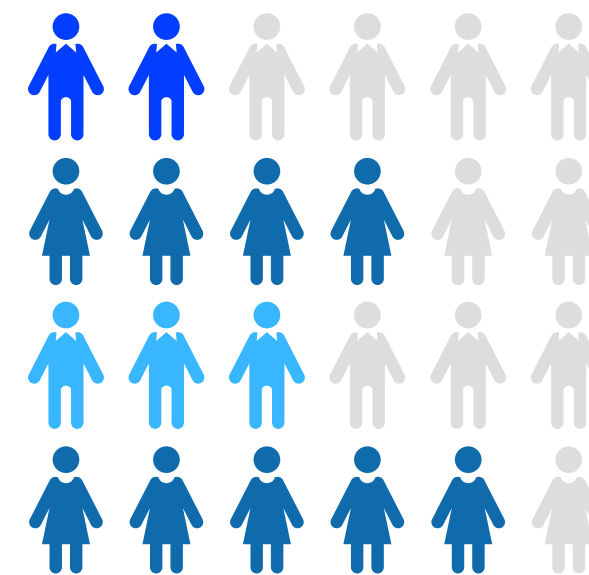
O Programa Bicicleta Brasil (PBB) incentiva o uso da bicicleta como meio de transporte, contribuindo para a melhoria das condições de mobilidade urbana em todo o país.



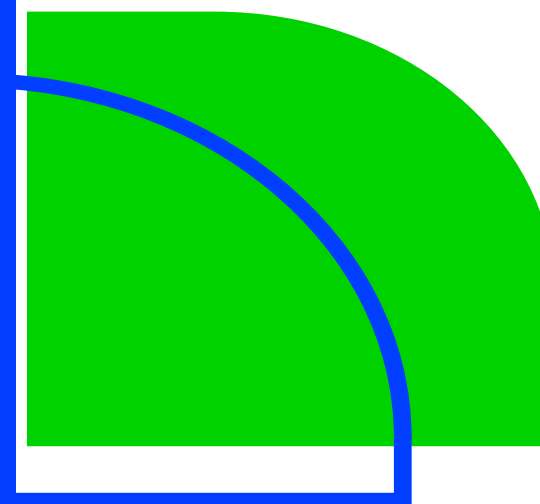
P R O G R A M A  
**BICICLETA**  
**BRASIL**

**QUE CIDADES  
DEVEM  
IMPLEMENTAR  
O PBB?**

**O PROGRAMA É DIRECIONADO A  
TODAS AS CIDADES BRASILEIRAS  
COM MAIS DE**



**20 MIL  
HABITANTES**



MINISTÉRIO DAS  
CIDADES

GOVERNO DO  
**BRASIL**  
DO LADO DO POVO BRASILEIRO

# QUEM PARTICIPA DO PBB?

PODEM IMPLEMENTAR OS SEGUINTE ATORES DE  
FORMA ARTICULADA:



## PREFEITURAS

MEDIANTE ÓRGÃOS E ENTIDADES DAS ÁREAS DE DESENVOLVIMENTO URBANO, TRÂNSITO E MOBILIDADE URBANA



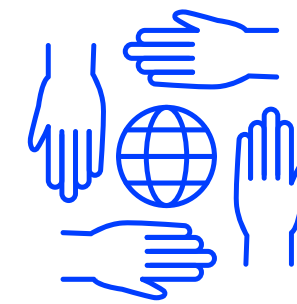
## GOVERNOS ESTADUAIS

MEDIANTE ÓRGÃOS E ENTIDADES DAS ÁREAS DE DESENVOLVIMENTO URBANO, TRÂNSITO E MOBILIDADE URBANA



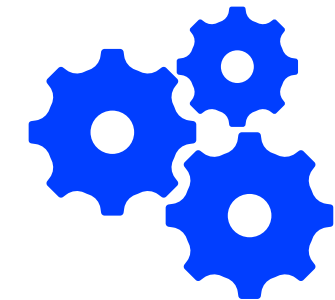
## GOVERNO FEDERAL

SOB COORDENAÇÃO DA SECRETARIA NACIONAL DE MOBILIDADE URBANA DO MINISTÉRIO DAS CIDADES



## ORGANIZAÇÕES NÃO GOVERNAMENTAIS

COM ATUAÇÃO RELACIONADA AO USO DA BICICLETA COMO MEIO DE TRANSPORTE E LAZER



## EMPRESAS

DO SETOR PRODUTIVO

MINISTÉRIO DAS  
CIDADES

**01**

Criação de uma cultura favorável aos deslocamentos ciclovitários como modalidade de deslocamento eficiente e saudável

**02**

Desenvolvimento de ações voltadas para a melhoria do sistema de mobilidade ciclovitária

**03**

Inclusão dos sistemas ciclovitários nas ações de planejamento espacial e territorial

**04**

Redução dos índices de emissão de poluentes

**05**

Melhoria da qualidade de vida nos centros urbanos e das condições de saúde da população

**06**

Conscientização da sociedade quanto aos efeitos indesejáveis da utilização do automóvel nas locomoções urbanas, em detrimento do transporte público e de alternativas não motorizadas

# QUAIS SÃO OS OBJETIVOS DO PBB?



# QUAIS SÃO AS AÇÕES PARA IMPLEMENTAR O PBB?

## EIXO I

ESTÍMULO AO DESENVOLVIMENTO DE PROJETOS DE INFRAESTRUTURA CICLOVIÁRIA

## EIXO II

IMPLANTAÇÃO DE CICLOVIAS, CICLOFAIXAS, FAIXAS COMPARTILHADAS, DEVIDAMENTE SINALIZADAS

## EIXO III

CONSTRUÇÃO DE BICICLETÁRIOS EM TERMINAIS DO SISTEMA DE TRANSPORTE PÚBLICO COLETIVO

## EIXO VI

IMPLANTAÇÃO DE SISTEMA DE LOCAÇÃO DE BICICLETAS A BAIXO CUSTO NOS TERMINAIS DO SISTEMA DE TRANSPORTE PÚBLICO COLETIVO, EM CENTROS COMERCIAIS E EM OUTROS LOCAIS DE GRANDE FLUXO DE PESSOAS

## EIXO V


INSTALAÇÃO DE EQUIPAMENTOS DE APOIO AOS USUÁRIOS, COMO BANHEIROS PÚBLICOS E BEBEDOUROS, EM LOCAIS ESTRATÉGICOS

## EIXO IV

INSTALAÇÃO DE PARACICLOS AO LONGO DAS VIAS DE CIRCULAÇÃO E DE ESTACIONAMENTOS ESPECÍFICOS NOS LOCAIS DE GRANDE FLUXO DE PESSOAS

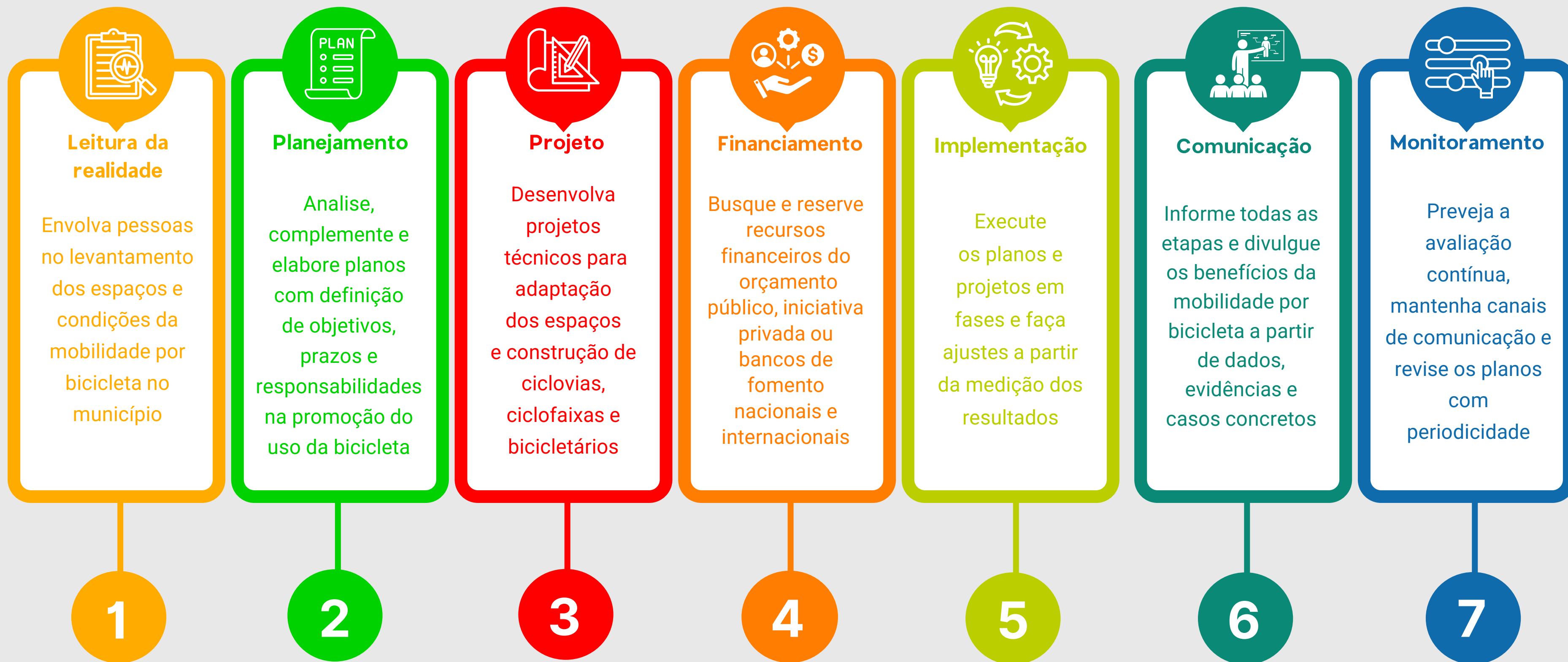
## EIXO VII

ELABORAÇÃO E DIVULGAÇÃO DE CAMPANHAS EDUCATIVAS RELACIONADAS AO USO SEGURO DA BICICLETA E SEUS BENEFÍCIOS



NOS MUNICÍPIOS COM MAIS DE 500 MIL HABITANTES, AS AÇÕES DO PBB DEVEM SER COMPATÍVEIS COM O QUE DETERMINA O PLANO DE TRANSPORTE URBANO INTEGRADO, EXIGIDO PELO ESTATUTO DA CIDADE, NO QUAL DEVERÃO ESTAR PREVISTAS, OBRIGATORIAMENTE, A IMPLANTAÇÃO DE CICLOVIAS E A PROMOÇÃO DO TRANSPORTE CICLOVIÁRIO.

# QUAIS SÃO AS ORIENTAÇÕES PARA PLANEJAMENTO MUNICIPAL?



# QUAIS REFERÊNCIAS PODEM SER ADOTADAS PARA IMPLEMENTAR O PBB?

1.

Estratégia Nacional da Bicicleta

2.

Caderno mobilidade por bicicleta

3.

Caderno transporte ativo

4.

Guia bicicletas compartilhadas

5.

Iniciativas Bicicleta Brasil

6.

Manual de sinalização cicloviária

7.

Curso mobilidade por bicicleta

# HÁ FONTES DE RECURSOS FINANCEIROS PARA IMPLEMENTAR O PBB?

- ✓ Dotações específicas dos orçamentos da União, dos Estados, do Distrito Federal e dos Municípios que forem atribuídas ao programa nos termos das respectivas legislações
- ✓ Contribuições e doações de pessoas físicas ou jurídicas, entidades e organismos de cooperação nacionais ou internacionais
- ✓ Ação Orçamentária 00SZ – Apoio ao Transporte não Motorizado

# CONTATO

Para maiores informações junto ao Ministério das Cidades, entre em contato com a equipe do Programa Bicicleta Brasil pelo e-mail [pbb@cidades.gov.br](mailto:pbb@cidades.gov.br)



MINISTÉRIO DAS  
CIDADES

