

TUTORIAL



MÓDULO FUNDO A FUNDO – RELATÓRIO DE GESTÃO - GRATUIDADE

Departamento de Transferências e Parcerias da União

Secretaria de Gestão e Inovação

MINISTÉRIO DA GESTÃO E DA INOVAÇÃO EM SERVIÇOS PÚBLICOS

Como cadastrar o Relatório de gestão no Módulo FUNDO A FUNDO do Transferegov.br.

Para seguir os passos seguintes, é necessário:

- Ter o perfil de **GESTOR RECEBEDOR** ou **OPERACIONAL RECEBEDOR**; e
- Estar **logado** no sistema.

Perfis Associados ao Usuário

- ☐ Cadastrador do Ente
- ☒ Gestor Recebedor
- ☒ Operacional Recebedor
- ☐ Responsável pelo Ente
- ☐ Responsável pelo Fundo

PERFIL – Registra e envia para repassador

PERFIL – Apenas registra

O cadastrador poderá dar o perfil para os usuários.



Fluxo Geral – Cadastro do Relatório de Gestão no Transferegov.br

Transferegov.br

- Acessar - <http://www.gov.br/transferegov>
- Acessar módulo Fundo a Fundo
- Logar pelo GOV.BR

Menu - Plano de ação

- Localizar Plano de Ação
- Informar “Dados Básicos” – Pesquisar

Aba – Relatório de Gestão

- Registrar as informações - Salvar.

Enviar para Repassador

- Clicar em “Enviar para Repassador.”

Emenda Constitucional nº 123/2022

Assistência financeira destinada a auxiliar o custeio da gratuidade das pessoas idosas no transporte público coletivo urbano.

- União, Estados e Municípios que comprovaram possuir, em funcionamento, sistema de transporte público coletivo de caráter urbano, semiurbano ou metropolitano de qualquer modal – ônibus, trens, metrô, fluvial, etc, desde que atendidos os requisitos da Portaria Interministerial.

www.gov.br/transferegov

gov.br

Ministério da Gestão e da
Inovação em Serviços

Órgãos do Governo

Acesso à Informação

Legislação

Acessibilidade

Entrar com o gov.br

Transferegov.br

O que você procura?



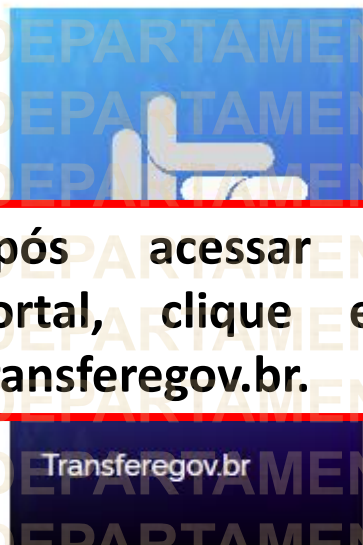
Serviços recomendados para você

Serviços mais acessados do gov.br

Serviços em destaque do gov.br

Bem-vindo ao portal sobre transferências e parcerias da União

CONHEÇA



Transferegov.br



Obrasgov.br



Gestão.gov.br



Rede de Parcerias



Acesso livre



Calendário

ACESSE

Após acessar o
Portal, clique em
Transferegov.br.

Selecione a opção “TRANSFERÊNCIAS FUNDO A FUNDO” para iniciar a consulta.

Bem-vindo ao Transferegov

O Transferegov constitui ferramenta integrada e centralizada, com dados abertos, destinada à informatização e à operacionalização das transferências de recursos oriundos do Orçamento Fiscal e da Seguridade Social da União a órgão ou entidade da administração pública estadual, distrital, municipal, direta ou indireta, consórcios públicos e entidades privadas sem fins lucrativos.

Para utilizar os nossos serviços acesse:

Cadastros

Acessar



Módulo Empresa

Acessar



Transferências Especiais

Acessar



Transferências Fundo a Fundo

Acessar



Transferências Discricionárias e Legais

Acessar



Termo de Execução Descentralizada

Acessar



Programa

Adicione, edite e visualize Programas na Plataforma +Brasil

Órgão (opcional)

Órgão Repassador (opcional)

Programa (opcional)

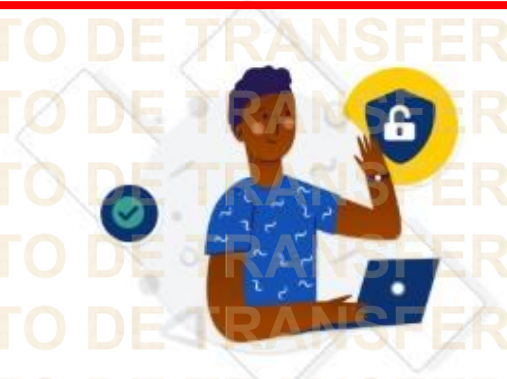
Pesquisar

Lista de Programas

Para cadastrar um Plano de Ação, o usuário com perfil de GESTOR RECEBEDOR deverá logar no sistema.

Para isso, acesse o gov.br, conforme indicado.

Se possuir cadastro no GOV.BR, informe seu CPF e clique em avançar e informe sua senha na próxima tela.



Uma conta gov.br garante a identificação de cada cidadão que acessa os serviços digitais do governo.

Crie sua conta gov.br

Digite seu CPF

Acesse sua conta com

Número do CPF

Caso não lembre se possui uma conta, digite o número do seu CPF mesmo assim para verificar.

CPF

Digite seu CPF

Avançar

Clique

Caso ainda não tenha cadastro no GOV.BR, crie sua conta, clicando no botão acima.

Banco do Brasil

Certificado digital

Certificado digital em nuvem



Digite sua senha para acessar o login único do governo federal.

Registre
sua senha e
clique em
entrar.

Digite sua senha

CPF

991.986.571-00

Senha

Digite sua senha atual



[Esqueci minha senha](#)

Cancelar

Entrar

Clique

[Dúvidas frequentes](#)

Programa

> Programa > Consulta

Plano de Ação

Termo de Adesão

Programa

Adicione, edite e visualize Programas na Plataforma • Brasil

Sair

Sessão: 08:33:05

Adicionar

Órgão (opcional)

Órgão Repassador (opcional)

Programa (opcional)

Pesquisar

Lista de Programas

Órgão

Órgão Repassador

Nome

Situação

Ano

Ações

Quando aparecer essa imagem ao lado, significa que está logado e pode iniciar os passos seguintes.

Órgão (opcional)

Órgão Repassador (opcional)

Programa (opcional)

Lista de Programas

Órgão

Órgão Repassador

Nome

Situação

Ano

Ações

CLIQUE

Para iniciar o cadastro do Relatório de Gestão, o usuário com perfil de GESTOR RECEBEDOR ou OPERACIONAL RECEBEDOR deve clicar em “Plano de Ação”.

Consulta de Plano de Ação

Adicione, edite e visualize Planos de Ação na Plataforma +Brasil

Adicionar

Órgão / Ente Repassador

235880 – MDR - Ministério do Desenvolvimento Regional

Fundo Repassador (opcional)

Ente Recebedor

Programa (opcional)

CLIQUE

Pesquisar

Lista de Planos de Ação

Código

Programa

Órgão / Ente Repassador

Fundo Repassador

Ente Recebedor

Situação

Ações

Nenhum item encontrado

< Anterior 1 Próxima >

Exibir: 10

Localize o Plano de Ação, preenchendo os campos ao lado e em seguida clique em "Pesquisar."

O cadastro do Relatório de Gestão estará vinculado a um Plano de Ação, logo devemos localizá-lo realizando os passos em destaque.

Consulta de Plano de Ação

Adicione, edite e visualize Planos de Ação na Plataforma +Brasil.

Adicionar

Órgão / Ente Repassador

235880— MDR - Ministério do Desenvolvimento Regional

Fundo Repassador (opcional)

Ente Recebedor (opcional)

Programa (opcional)

Pesquisar

Lista de Planos de Ação

Código	Programa	Órgão / Ente Repassador	Fundo Repassador	Ente Recebedor	Situação	Ações
00192620200001-	00192620200001-	MDR - Ministério do Desenvolvimento Regional	MDR - Ministério do Desenvolvimento Regional	Xy z	Autorizado	  
00192620200001-	00192620200001-	MDR - Ministério do Desenvolvimento Regional	MDR - Ministério do Desenvolvimento Regional	Zyx	Autorizado	  

CLIQUE

Os Planos de Ação serão exibidos, localize o de seu interesse e clique no ícone “editar” (), conforme indicado.

Programa

Plano de Ação > Edição

Sessão: 23:49:55

Plano de Ação

Termo de Adesão

Cadastro de Plano de Ação

Permite a inclusão/manutenção de Planos de Ação na Plataforma +Brasil

Situação do Plano de Ação: Autorizado

Dados Básicos

Metas

Destinação de Recursos

Análises

Relatório de Gestão

Código do Plano de Ação

Ente Recebedor

Fundo/Vinculado(a)

Órgão Repassador

Programa

Fundo Repassador

Destinação de Recursos

Clique

235880 – MDR - Ministério do Desenvolvimento Regional

23588020220001 – Gratuidade EC 123/22

235880 – MDR - Ministério do Desenvolvimento Regional

Voltar

Dados Bancários

O Plano de Ação será detalhado, clique na aba “Relatório de Gestão”, conforme indicado.

Cadastro de Plano de Ação

Permite a inclusão/manutenção de Planos de Ação na Plataforma +Brasil

Situação do Plano de Ação: Autorizado

Dados Básicos

Metas

Destinação de Recursos

Análises

Relatório de Gestão

Detalhamento do Relatório

^ Dados Gerais

^ Percentuais de Execução Física das Ações Definidas no Plano de Ação

^ Descritivo do Relatório de Gestão

^ Anexos (opcional)

^ Histórico de Alterações do Relatório de Gestão

Voltar

Salvar

Atualizar Extrato Bancário

Ao clicar em “Relatório de Gestão” esses campos aparecerão detalhados.

O relatório será detalhado, exibindo os tópicos em destaque. Nos passos seguintes preencheremos um a um.

Para cadastrar o relatório de gestão o usuário deverá preencher os dados solicitados no formulário ao lado, conforme indicado.

Dados Básicos Metas Destinação de Recursos Análises Relatório de Gestão

Detalhamento do Relatório

▼ Dados Gerais

Situação do Relatório de Gestão

Informação automática – Não preencher

▼ Percentuais de Execução Física das Ações Definidas no Plano de Ação

Metas/Ações

Esses campos são preenchidos automaticamente

Nome da meta

Nome da ação

Se executou todo o recurso previsto para essa meta, assinalar campo indicado.

Se executou **abaixo ou acima** do valor previsto, informar a porcentagem no campo indicado.

Execução Física (%) Ações

☐ Ações 100% concluídas



Campo para justificar ou detalhar algo sobre a execução do plano de ação, mais detalhes na próxima página.

Resultados alcançados em cada meta (opcional)

Descrição dos resultados alcançados com aplicação dos recursos.

Ex: Equilíbrio econômico-financeiro dos contratos de concessão do transporte público coletivo;

Modicidade tarifária na forma do inciso II do § 4º do art. 5º da Emenda Constitucional nº 123, de 2022;

Amparo às pessoas idosas, conforme preconizado no Art. 230 da Constituição Federal

Voltar

Salvar

Atualizar Extrato Bancário

O relatório de gestão será detalhado, mas devido sua extensão dividiremos as imagens em telas separadas para melhor entendimento.

Detalhamento do Relatório

▼ Dados Gerais

Situação do Relatório de Gestão

Informação automática – Não preencher

▼ Percentuais de Execução Física das Ações Definidas no Plano de Ação

Metas/Ações



Nome da meta

Nome da ação

Execução Física (%)

Ações

☐ Ações 100% concluídas

CLIQUE



Observações/Justificativa

Ao selecionar o ícone indicado, esse campo será aberto para justificativas ou observações pertinentes a execução do plano de ação. Caso o plano de ação tenha sido executado de forma diferente do pactuado, as justificativas devem ser incluídas aqui.

Caracteres restantes 10000

Resultados alcançados em cada meta (opcional)

Voltar

Salvar

Atualizar Extrato Bancário



Descrever as ações executadas, êxitos e dificuldades, beneficiários indiretos, etc.

Descrever as contrapartidas obtidas junto aos prestadores.

Inserir declaração de cumprimento dos compromissos pactuados assinada pelo respectivo chefe do poder concedente dos serviços de transporte público coletivo urbano e metropolitano.

▼ Descritivo do Relatório de Gestão

Descritivo

Ex: Distribuição dos recursos aos seguintes prestadores em observância à premissa de equilíbrio econômico-financeiro dos contratos de concessão do transporte público coletivo e as diretrizes de modicidade tarifária: (Nome do prestador 1) – (Valor em R\$) – Data de Repasse; (Nome do prestador 2) – (Valor em R\$) – Data de Repasse;...; (Nome do prestador n) – (Valor em R\$) – Data de Repasse.

Caracteres restantes: 10000

Contrapartida (opcional)

Ex: Pactuação de não elevação ou redução das tarifas junto aos operadores e de atendimento à gratuidade prevista no § 2º do art. 230 da Constituição Federal.

Caracteres restantes: 10000

Informe aqui o endereço eletrônico da publicidade das ações pactuadas no Plano de Ação

Inserir link de publicação do termo de adesão em diário oficial ou outro meio de comunicação do poder público local em atendimento ao § 4º do Art. 8º da Portaria Interministerial MDR/MMFDH nº 9, de 26 de agosto de 2022.

Clique aqui

☐ Declaro ter pleno conhecimento da legislação pertinente e das demais normas que regem a matéria. Declaro ainda estar ciente das sanções factíveis de serem aplicadas, e asseguro que qualquer inexecução dos itens me sujeitará às penalidades previstas no art. 299 do Código Penal Brasileiro, sem prejuízo de outras medidas administrativas cabíveis.

▼ Anexos (opcional)

Descrição do Arquivo

Descrição do arquivo anexado.

Anexo (opcional)

Clique nesse campo para anexar algum arquivo e clique em "Incluir".

Cancelar

Incluir

Voltar

Salvar

Atualizar Extrato Bancário

CLIQUE

▼ Anexos (opcional)

Descrição do Arquivo

Anexo (opcional)

Cancelar

Incluir

Descrição do Arquivo

Nome do Arquivo

Ações

Após inclusão os arquivos serão exibidos aqui.

▼ Histórico de Alterações do Relatório de Gestão

Usuário

Data da Situação

Motivação

Esse campo demonstrará o fluxo de tramitação do relatório de gestão.

Voltar

Salvar

Atualizar Extrato Bancário

CLIQUE

Após o preenchimento das informações indicadas, anexar os arquivos pertinentes, clicar em “Salvar”, conforme indicado.

Cadastro de Plano de Ação

Permite a inclusão/manutenção de Planos de Ação na Plataforma +Brasil

Situação do Plano de Ação: Autorizado



Relatório de Gestão salvo com sucesso



Dados Básicos

Metas

Destinação de Recursos

Análises

Relatório de Gestão

Detalhamento do Relatório

▼ Dados Gerais

Situação do Relatório de Gestão

Em Elaboração

▼ Percentuais de Execução Física das Ações Definidas no Plano de Ação

Metas/Ações

Execução Física (%)

Ações



Nome da Meta

☐ Ações 100% concluídas

Nome da ação

99,99



Voltar

Salvar

Enviar para Conselho Local

Enviar para Repassador

Atualizar Extrato Bancário

Após verificar as informações clicar em
“Enviar para Repassador”.

Cadastro de Plano de Ação

Permite a inclusão/manutenção de Planos de Ação na Plataforma +Brasil

Situação do Plano de Ação: Autorizado



Relatório de Gestão enviado com sucesso para Análise do Órgão/Ente Repassador

Dados Básicos

Metas

Destinação de Recursos

Análises

Relatório de Gestão

Detalhamento do Relatório

Análises

▼ Dados Gerais

Situação do Relatório de Gestão

Enviado para Análise

▼ Percentuais de Execução Física das Ações Definidas no Plano de Ação

Metas/Ações

Execução Física (%)

Ações

▼

Nome da Meta

Nome da ação

99.99

Voltar

Após o envio ao Repassador, a situação do Relatório de Gestão é “Enviado para Análise”. As informações registradas não podem ser alteradas, sem a autorização do repassador.

▼ Anexos (opcional)

Descrição do Arquivo

Nome do Arquivo

Ações

Guia

Guia



▼ Histórico de Alterações do Relatório de Gestão

Usuário

Data da Situação

Motivação

Nome de quem executou o registro.

Data e hora dos registros

Enviado para Análise

Nome de quem executou o registro.

Data e hora dos registros

Em Elaboração

« Anterior 1 Próxima »

Exibir 10 de 10

Voltar

Cadastro do Relatório de Gestão finalizado.



Após análise do Relatório de Gestão...



Caso seja solicitado
complementação, o usuário
deverá repetir os passos
anteriores até chegar na aba
“Relatório de Gestão”.

...o Repassador **PODERÁ** solicitar complementação de alguma
informação.



Cadastro de Plano de Ação

Permite a inclusão/manutenção de Planos de Ação na Plataforma +Brasil

Situação do Plano de Ação: Autorizado

Dados Básicos

Metas

Destinação de Recursos

Análises

Relatório de Gestão

Detalhamento do Relatório

Análises

✓ Dados Gerais

Situação do Relatório de Gestão

Em Complementação

CLIQUE

✓ Percentuais de Execução Física das Ações Definidas no Plano de Ação

Metas/Ações

Nome da Meta

Nome da ação

Execução Física (%)

Ações

☐ Ações 100% concluídas

99.99

Voltar

Salvar

Enviar para Conselho Local

Enviar para Repassador

Atualizar Extrato Bancário



A situação do Relatório de Gestão ficará “Em Complementação”. As informações registradas poderão ser alteradas conforme apontamento registrados na aba “Análises”.

Cadastro de Plano de Ação

Permite a inclusão/manutenção de Planos de Ação na Plataforma +Brasil

Situação do Plano de Ação: Autorizado

Dados Básicos

Metas

Destinação de Recursos

Análises

Relatório de Gestão

Detalhamento do Relatório

Análises

Listagem de Análises

Tipos da Análise

Resultado da Análise

Data da Análise

Responsável

Origem da Análise

Ações

Relatório de Gestão

Complementação Solicitada

15/03/2021

CPF

REPASSADOR

Q

« Anterior 1 Próxima »

Clique no ícone detalhar para acessar os apontamentos realizados pelo repassador.

Voltar

CLIQUE

CLIQUE

Detalhamento do Relatório

Análises

Análise do Relatório de Gestão

Tipo de Análise

Relatório de Gestão

Resultado da Análise

Solicitar Complementação

Parecer

Os apontamentos para ajustes estarão registrados aqui.

Caracteres restantes: 9989

Responsáveis pela Análise

CPF

Nome

Cargo/Atribuição

Ações

Dados dos responsáveis pela análise.

Voltar

Após leitura e compreensão, clique na aba “Detalhamento do relatório”, conforme indicado.

Cadastro de Plano de Ação

Permite a inclusão/manutenção de Planos de Ação na Plataforma +Brasil

Situação do Plano de Ação: Autorizado

Dados Básicos

Metas

Destinação de Recursos

Análises

Relatório de Gestão

Detalhamento do Relatório

Análises

▼ Dados Gerais

Situação do Relatório de Gestão

Em Complementação

▼ Percentuais de Execução Física das Ações Definidas no Plano de Ação

Metas/Ações

Execução Física (%)

Ações

▼

Nome da Meta

☐ Ações 100% concluídas

Nome da ação

99.99

Voltar

Salvar

Enviar para Conselho Local

Enviar para Repassador

Atualizar Extrato Bancário

1º

CLIQUE

2º

CLIQUE

Para realizar as alterações propostas pelo repassador, o usuário deverá clicar no campo desejado e realizar o ajuste.

Após ajustar clique em "Salvar" e em seguida clique em "Enviar para Repassador".

Cadastro de Plano de Ação

Permite a inclusão/manutenção de Planos de Ação na Plataforma +Brasil

Situação do Plano de Ação: Autorizado



Relatório de Gestão enviado com sucesso para Análise do Órgão/Ente Repassador

Dados Básicos

Metas

Destinação de Recursos

Análises

Relatório de Gestão

Detalhamento do Relatório

Análises

▼ Dados Gerais

Situação do Relatório de Gestão

Enviado para Análise

▼ Percentuais de Execução Física das Ações Definidas no Plano de Ação

Metas/Ações

Execução Física (%)

Ações



Nome da Meta

Nome da ação

99,99

Voltar

Agora devemos aguardar o processo ser finalizado pelo Repassador.



DÚVIDAS

- Antes de enviar seu questionamento, verifique se sua dúvida não pode ser sanada com as orientações aqui disponibilizadas.
- Caso as informações não solucionem seu questionamento, a equipe de atendimento do Transferegov.br disponibiliza opções para o registro de suas manifestações:
 - **0800-978-9008** (segunda-feira a sexta-feira, das 8h às 18h)
 - <https://portaldeservicos.economia.gov.br>



MINISTÉRIO DA
GESTÃO E DA INOVAÇÃO
EM SERVIÇOS PÚBLICOS