



# CGUPRESENTE

PROGRAMA DE AVALIAÇÃO  
COLABORATIVA POR SORTEIO

# CGU no Contexto Federativo



## ✓ Preocupação com:

- Qualidade do gerenciamento dos recursos da União;
- Padrões de *accountability* - transparência, integridade e participação social; e
- Foco no aumento da sensação de controle nos municípios.

## ✓ Programa de Sorteios e FEF geraram:

- Nacionalização da atuação da CGU;
- Contribuições para o combate à corrupção; e
- Fortalecimento da CGU, com expressivo ganho de imagem e capacidade operacional.

# CGU *Presente*

## O que é?

O Programa **CGU *Presente*** é uma iniciativa da CGU, em parceria com os ministérios, com a **finalidade de realizar avaliações colaborativas de políticas públicas federais em execução nos municípios brasileiros com o inédito foco nos cidadãos (usuários), gestores e conselheiros das instâncias de controle social locais**, de modo a prover subsídios ao aprimoramento da **efetividade dessas políticas.**



# PRINCIPAIS PREMISSAS

Colocar as pessoas no centro.  
Entender as pessoas de forma mais  
integral.

**EMPATIA**

Envolver diferentes atores.  
Com a colaboração se busca  
novos olhares sobre o desafio.

**COLA  
BORA  
ÇÃO**

**EXPE  
RIMEN  
TAÇÃO**

Usar a experimentação para  
aprender. Entender que errar faz  
parte do processo de aprendizagem.

# Objetivos



---

**Fomentar processos de interação e aprendizado** entre o Controle, gestores de diferentes esferas de governo, conselheiros locais e, sobretudo, cidadãos usuários de programas federais;

---

Produzir informações e dados que subsidiem o **fortalecimento das capacidades governamentais, o processo decisório e as melhorias nas políticas públicas;**

---

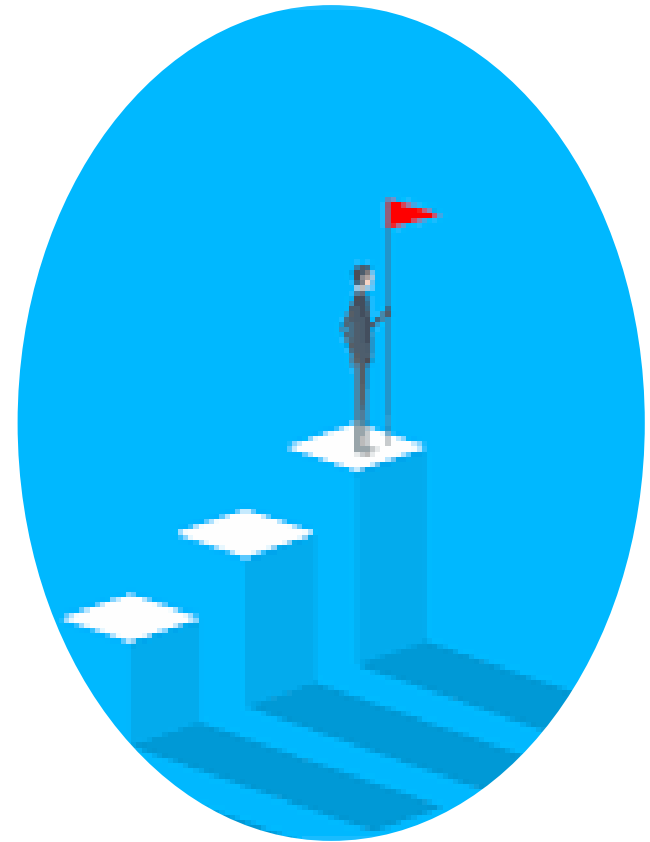
**Aproximar a CGU dos órgãos responsáveis pela formulação e implementação de políticas públicas; e**

---

**Qualificar, com base em evidências e experiências dos usuários e conselheiros, o debate** sobre a gestão pública em contexto de governança multinível.

# Benefícios Esperados

- ❖ **Superação de falhas de articulação no arranjo de governança e Fortalecimento da coordenação** para maximizar as sinergias nas políticas públicas;
- ❖ **Mitigação das disparidades regionais na prestação de serviços públicos;**
- ❖ **Ampliação da confiança no governo, da legitimidade e do engajamento dos cidadãos no controle social.**



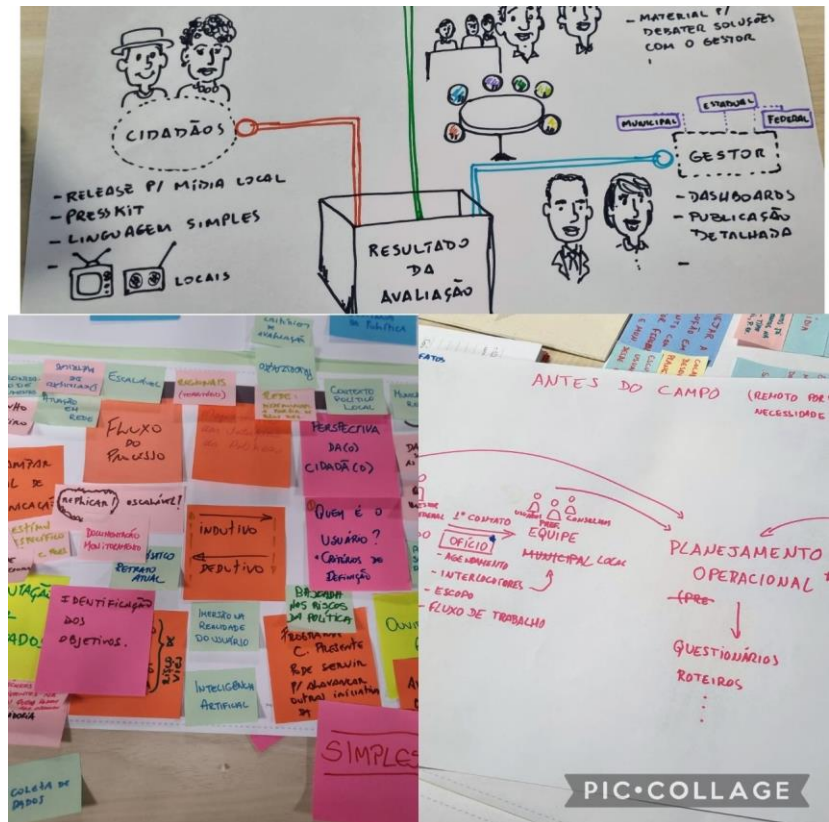
# Benefícios Esperados



- ❖ **Aumento da objetividade, transparência e independência da avaliação** por meio de um trabalho conjunto eficaz;
- ❖ **Estímulo à colaboração nas estratégias de comunicação;** e
- ❖ **Aperfeiçoamento de capacidades governamentais, adaptação e aprendizado mútuo na gestão das políticas públicas.**



# Oficina de Ideação e Prototipagem





# Parâmetros do Projeto-Piloto (i)

- **Liderança da CGU, porém com contínuo diálogo e colaboração com gestores federais e locais, conselheiros, organizações da sociedade civil e usuários das políticas públicas;**
- ✓ **Articulação e coordenação entre as diferentes áreas de competências da CGU; e**
- ✓ **Olhar para interação do programa avaliado com outras políticas e seus impactos sobre a qualidade dos serviços prestados ao cidadão.**

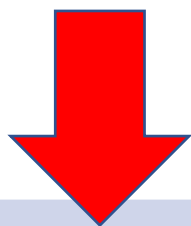


# Parâmetros do Projeto-Piloto (ii)

- ✓ **Inovação no Plano Operacional e Metodológico** – foco na **efetividade da política sob diferentes perspectivas.**
- ✓ **Disseminar os serviços da CGU** disponíveis para as municipalidades;
- ✓ Utilização de **linguagem simples;**
- ✓ **Diversidade nas estratégias de comunicação** com cidadão, conselheiros, sociedade civil organizada e imprensa;
- ✓ Valorização de escrita objetiva e aplicada – **Cartilhas, Relatório final e *Policy papers*.**



# Etapas do Projeto-Piloto



Decisão da PP e dos municípios para a execução do Projeto-Piloto (até fim julho)

Validação do Plano operacional e pré-teste (agosto)

Início do Projeto-Piloto (setembro)

Atividades em Campo (agosto e setembro)

Consolidação dos resultados (outubro e novembro)

Divulgação e Comunicação dos Resultados (novembro)

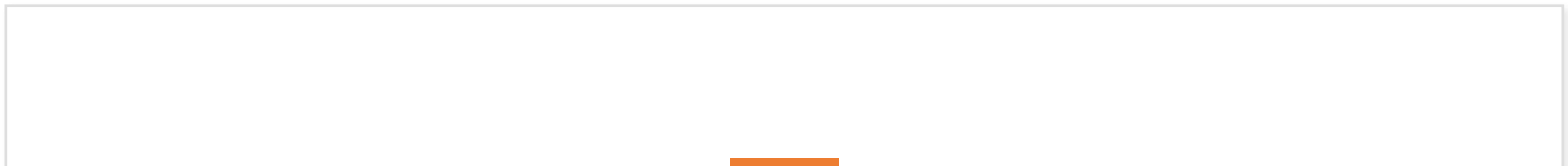
Avaliação do Projeto-Piloto e Planejamento para 2024 (dezembro)



# Cadastro Conhecer para incluir **Único**

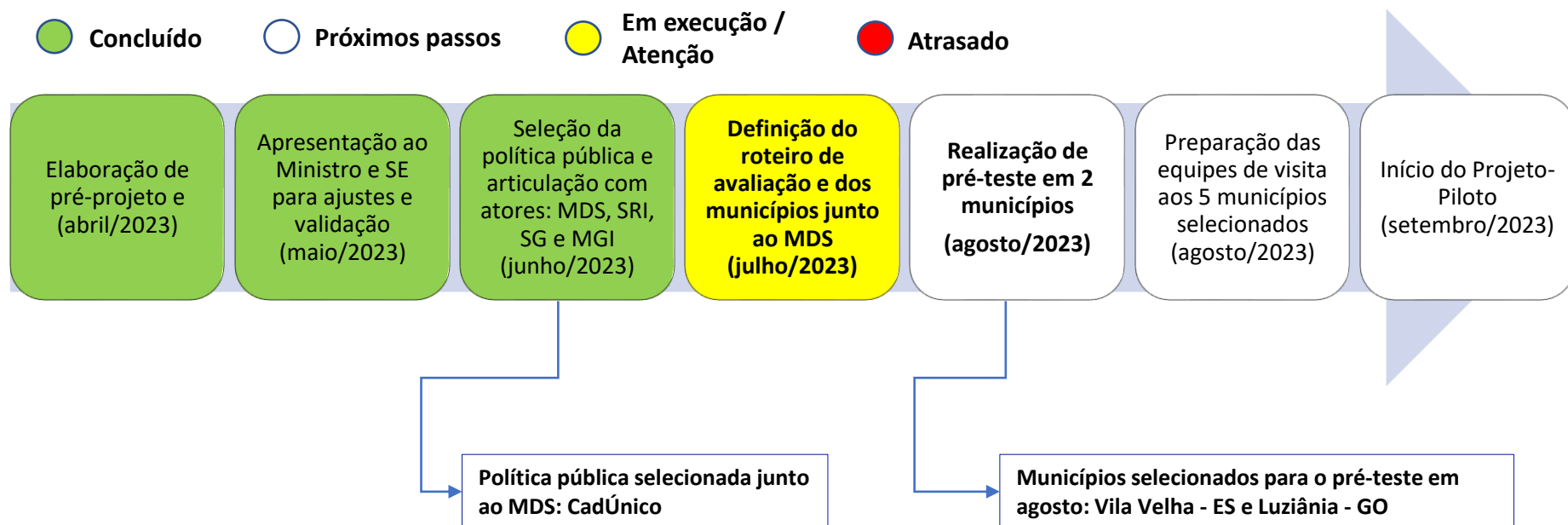


## Projeto Piloto



# Etapas do Projeto-Piloto

## Detalhado



# Entregas do Projeto-Piloto

## Decisão

Política pública federal selecionada

Compromissos para a execução com as partes interessadas  
(Ministério setorial, secretarias e superintendências regionais da CGU)

## Planejamento

Documento de Análise Preliminar

Matriz de Planejamento e Modelos de papéis de trabalho

Plano Operacional e Metodológico

Equipes responsáveis pela execução estabelecidas

Organização logística

Procedimento alinhado entre as equipes executoras

## Execução e Análise

Aplicação da matriz de planejamento e do Plano operacional e metodológico

Elaboração de Matriz de Achados

Relatório de análise enviado aos gestores federais

Relatório preliminar da avaliação

## Consolidação dos Resultados e Comunicação

Apresentação do Relatório aos gestores e conselheiros locais

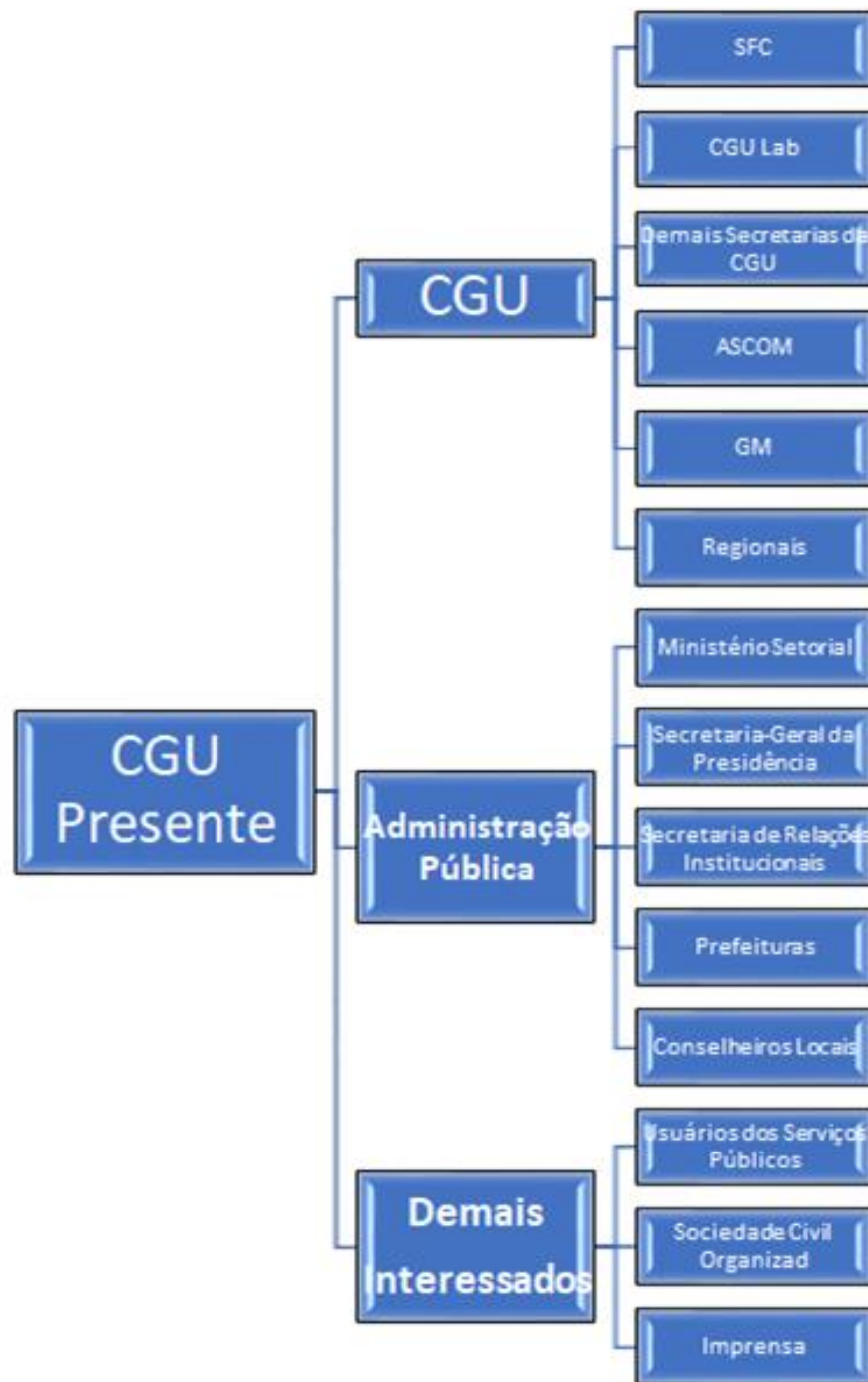
Policy paper sobre a implementação da política

Cartilha de Participação Social

Relatório publicado



# Partes Interessadas



**CGULAB**  
LABORATÓRIO DE INOVAÇÃO E PESQUISA

