

## Carta Logística

### Detalhes de contato

Em caso de dúvidas, envie um e-mail para [snai.eventos@cgu.gov.br](mailto:snai.eventos@cgu.gov.br)

### Hospedagem em Brasília

Brasília é uma cidade com alta demanda por hospedagem. Recomendamos fazer reservas o mais cedo possível, pois as tarifas dos quartos podem mudar dependendo da disponibilidade oferecida pelo hotel.

### Informações práticas

#### Clima

Em Brasília, estaremos no Outono. A temperatura média mínima será de 14°C e máxima de 27°C. O clima geral no período é caracterizado por ser ameno e seco.

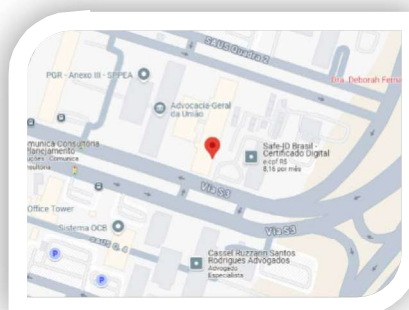
#### Tensão & Tomadas Elétricas

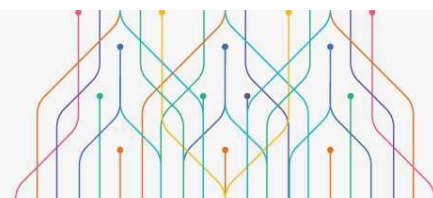
Em toda a capital a corrente é alternada, e a tensão é de 220 Volts. Portanto, se você levar algum dispositivo eletrônico com uma tensão diferente, precisará usar um transformador.

### Local da atividade

O Seminário acontecerá no dia **15 de maio**, das 9h às 18h, no Auditório da Matriz II da Caixa Econômica Federal, localizado no SAUS, Quadra 3, Asa Sul, Brasília (DF).

<https://maps.app.goo.gl/a2RGDoB3QNw7tDpN6>





**Hospitais próximos, para o caso de uma emergência durante o evento:**



**Hospital Regional de Asa Norte**  
(Hospital Público e Gratuito)

<https://maps.app.goo.gl/tzAenr2XEy3oVZjv9>



**Hospital de Base do Distrito Federal**  
(Hospital Público e Gratuito)

<https://maps.app.goo.gl/VjSegKnRQpuzVtWq6>



**Hospital Santa Lúcia Sul**  
(Hospital Particular e Pago)

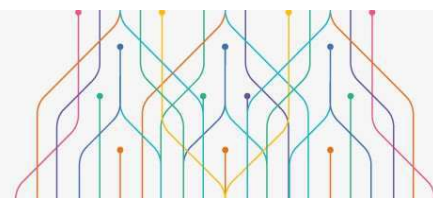
<https://maps.app.goo.gl/rHUTG7juntZunCU77>

**Shoppings centers para eventuais compras:**



**Brasília Shopping:** possui lojas, câmbio, farmácia, restaurantes e praça de alimentação.

<https://maps.app.goo.gl/G4Gmc6iwtfhZJeHU6>



**Shopping Conjunto Nacional:** possui lojas, casa de câmbio, farmácia, restaurantes e praça de alimentação.

<https://maps.app.goo.gl/zEJPMSgML154DJyo8>



**Shopping ID:** Possui restaurantes e praça de alimentação.

<https://maps.app.goo.gl/ALvYhi8ArqJzNdoKA>

### Sugestões de locais para refeições:

Para maior comodidade dos participantes, indicamos abaixo algumas opções de restaurantes próximos ao local do evento. Os estabelecimentos oferecem diferentes estilos de refeição, desde pratos rápidos até opções mais elaboradas.

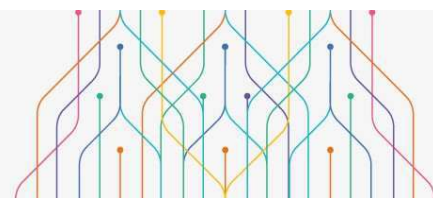


### **Dona Lenha**

(caminhada de 12 minutos)

<https://maps.app.goo.gl/kVx2C4thki2qADUU7>





**Donburi Cozinha Nikkei**

(caminhada de 10 minutos)

<https://maps.app.goo.gl/Y4YUPTPvUZgUFobf6>



**Ticiana Werner Restaurante & Wine Bar**

(caminhada de 12 minutos)

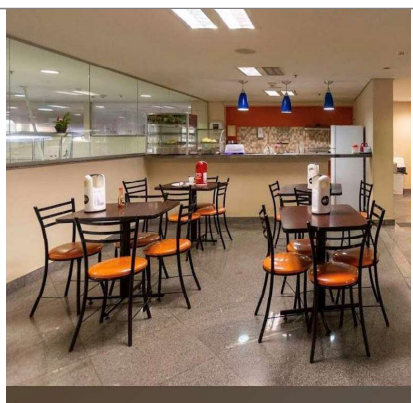
<https://maps.app.goo.gl/e43eFCoSq4veEvTy5>



**Olinda Bar & Restaurante**

(caminhada de 12 minutos)

<https://maps.app.goo.gl/9XuQR5kAz8tHXheR6>

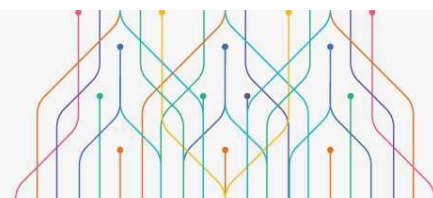


**Restaurante do INSS**

(caminhada de menos de 5 minutos)

<https://maps.app.goo.gl/KQb6pQPB4TZ6pNha6>

**Alguns dos pontos turísticos para se visitar em Brasília:**



**Catedral de Brasília**

<https://maps.app.goo.gl/d9xd5Vm8ficiNu2M6>



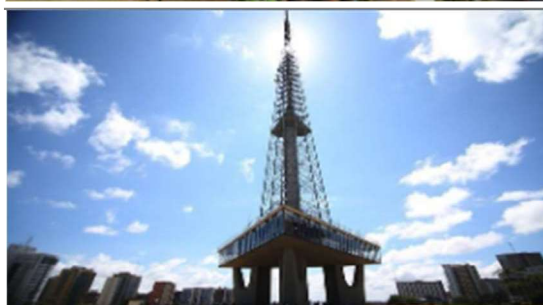
**Igrejinha Nossa Senhora de Fátima  
(Igrejinha da 307)**

<https://maps.app.goo.gl/3FTMLLo33vtYnVdcA>



**Santuário Dom Bosco**

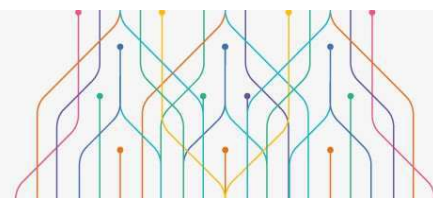
<https://maps.app.goo.gl/6WradjeWNKWWT6as9>



**Torre de TV**

<https://maps.app.goo.gl/tfRqJLWRPg1dnTtXA>





**Congresso Nacional**

<https://maps.app.goo.gl/gANLkMsN8ke969KY7>



**Palácio do Planalto**

<https://maps.app.goo.gl/QeLK2C25zLgPKnLj7>



**Supremo tribunal Federal**

<https://maps.app.goo.gl/f3yAGJafgqThE9zr6>



**Palácio da Justiça**

<https://maps.app.goo.gl/S5Z7E1b6GzNEbtRc9>

