


Carta de

SERVIÇOS AO USUÁRIO



Centro de T





ecnologia Mineral

2ª EDIÇÃO
revisada em 22.07.2021

PRESIDÊNCIA DA REPÚBLICA

Jair Messias Bolsonaro

Presidente

Antonio Hamilton Martins Mourão

Vice-Presidente

MINISTÉRIO DA CIÊNCIA, TECNOLOGIA, INOVAÇÕES - MCTI

Marcos Cesar Pontes

Ministro de Estado da Ciência, Tecnologia e Inovações

Sergio Freitas de Almeida

Secretário-Executivo

Paulo Mauricio Jaborandy de Mattos Dourado

Subsecretário de Unidades Vinculadas

CENTRO DE TECNOLOGIA MINERAL - CETEM

Silvia Cristina Alves França

Diretora

Marusca Santana Custódio

Coordenação de Administração - COADM (substituto)

Arnaldo Alcover Neto

Coordenação de Análises Minerais - COAMI

Andrea Camardella de Lima Rizzo

Coordenação de Planejamento, Gestão Estratégica e Inovação - COPGI

Paulo Fernando de Almeida Braga

Coordenação de Processamento e Tecnologias Minerais - COPTM

Ronaldo Luiz Correa dos Santos

Coordenação de Processos Metalúrgicos e Ambientais - COPMA

Leonardo Luiz Lyrio da Silveira

Coordenação de Rochas Ornamentais - COROM (substituto)

EQUIPE RESPONSÁVEL

Serviço de Apoio à Gestão Estratégica - SEAGE/COPGI

ORGANIZAÇÃO E CONSOLIDAÇÃO FINAL

Herywelton Vilela da Mata

Robson Araújo D'Ávila

Rodrigo Barbosa Cavalcante

Miriam Elizabeth Hendrischky

Tatiana Duarte Cardozo de Pina

PROJETO GRÁFICO E DIAGRAMAÇÃO

Tatiana Duarte Cardozo de Pina

APRESENTAÇÃO

A Carta de Serviços do Usuário do Centro de Tecnologia Mineral – CETEM foi elaborada com o propósito de informar ao público, em geral, sobre os serviços prestados por esta Unidade de Pesquisa Vinculada ao Ministério de Ciência, Tecnologia e Inovações, bem como os procedimentos para acessar e obter tais serviços e os compromissos de atendimento estabelecidos.

O Centro de Tecnologia Mineral - CETEM tem a sua sede localizada na cidade do Rio de Janeiro-RJ e um Núcleo Regional, em Cachoeiro de Itapemirim-ES. É um centro de pesquisa com atuação nacional e multidisciplinar nos mais diversos segmentos do setor minero-metalúrgico, desenvolvendo soluções tecnológicas e inovadoras com base em caracterização tecnológica de amostras minerais, processos de beneficiamento mineral e metalúrgicos, por rotas convencionais, inovadoras e bioprocessos, além de estudos sobre a sustentabilidade da atividade mineral e avaliações ecotoxicológicas de rejeitos e efluentes da mineração, dentre outras atividades.

As atividades de PD&I do CETEM visam atender grandes eixos estratégicos do setor mineral, como água e energia, resíduos e sustentabilidade; minerais estratégicos; rochas ornamentais e minerais industriais; estudos prospectivos sobre economia e sustentabilidade na mineração. A atuação colaborativa do CETEM junto ao Governo, Empresas, Arranjos Produtivos e Instituições de ensino e pesquisa nacionais e internacionais reforça o compromisso institucional com o desenvolvimento de tecnologia e inovação para o aproveitamento sustentável dos recursos minerais brasileiros, que atendam às demandas atuais e futuras da sociedade e que levem ao crescimento e maior competitividade do país.

Conheça o CETEM. A nossa tecnologia faz a diferença!

Silvia Cristina Alves França
Diretora do CETEM

ÍNDICE

1.	O CENTRO DE TECNOLOGIA MINERAL.....	10
1.1.	Planejamento Estratégico.....	12
1.2.	Organograma institucional.....	15
1.3.	Dependências.....	16
1.4.	Canais de Comunicação com o Cidadão.....	17
1.5.	Serviços Disponibilizados ao Público na Sede.....	18
2.	CATÁLOGO DE SERVIÇOS.....	19
2.1.	PD&I em Tecnologia Mineral e Ambiental e Prestação de Serviços Tecnológicos e Especializados.....	22
2.1.1.	Caracterização Tecnológica de Amostras Minerais.....	22
2.1.2.	Processamento Mineral, Ambiental e Social.....	23
2.1.3.	Produção de Materiais de Referência Certificados.....	25
2.1.4.	Modelagem Molecular.....	26
2.1.5.	Metalurgia Extrativa e Bioprocessos.....	27
2.1.6.	PD&I em Avaliação de Impactos Ambientais e em Metodologias Analítica.....	29
2.1.7.	PD&I em Sustentabilidade na Mineração.....	30
2.1.8.	PD&I em Recursos Minerais, Territórios e Sociedade.....	30
2.1.9.	Rochas Ornamentais e Minerais Industriais.....	31
2.2.	Disseminação do Conhecimento.....	33
2.2.1.	Serviços de Comunicação e Divulgação Institucional.....	33
2.3.	Suporte Institucional e Outros Serviços.....	35
2.3.1.	Serviços de Articulação Institucional.....	35
2.3.2.	Serviços de Suporte à Inovação Tecnológica.....	36
2.3.3.	Serviços de Suporte à Gestão de Projetos.....	37
2.3.4.	Serviços de Suporte à Gestão Institucional.....	38
2.3.5.	Serviços de Suporte à Execução de Projetos.....	39
2.3.6.	Serviços de Suporte ao Corpo Funcional do CETEM.....	40
2.3.7.	Serviços de Suporte à TIC.....	41
2.3.8.	Serviços de Suporte à Infra Estrutura e Funcionamento do CETEM.....	42



1. O CENTRO DE TECNOLOGIA MINERAL

O CETEM realiza pesquisas com o intuito de inovar e desenvolver tecnologia para o setor minero-metalúrgico, que as utiliza em prol da sociedade, contribuindo para o crescimento econômico e para o desenvolvimento do País. Suas pesquisas estão focadas principalmente em caracterização química, mineralógica e tecnológica, em processamento mineral, em processos metalúrgicos extrativos voltados para rochas, minérios e minerais industriais, bem como no desenvolvimento e aplicação de tecnologias ambientais.

Cabe ressaltar que a Instituição desempenha papel significativo no desenvolvimento da tecnologia mineral do país e na disseminação do conhecimento, sendo o único centro de pesquisa público dedicado exclusivamente à tecnologia mineral.

Contando com uma equipe de pesquisadores e tecnologistas altamen-

te qualificada, com laboratórios e plantas- piloto, a organização está estruturada para atender às demandas da sociedade e do setor atuante na área minero-metalúrgica.

Abrange, como competências, desde análises físicas e químicas de substâncias minerais simples a estudos completos de caracterização físico-química, beneficia-mento de minérios e desenvolvimento de processos metalúrgicos extrativos de todos os tipos de minérios, dos mais simples aos mais complexos, até o desenvolvimento de estudos direcionados para a minimização de impactos ambientais e sociais, além de recuperação das áreas degradadas.

A instituição volta-se para o atendimento de grandes, medias, pequenas e micro empresas de mineração e aos arranjos produtivos locais de base mineral, para os quais há equipe especializada de pesquisadores.



Contempla-se, ainda, atividades de apoio à indústria, como a produção de materiais de referência certificados e estudos econômicos prospectivos, que abrangem as exigências para a sustentabilidade ambiental e social do setor mineral.

Na área de meio ambiente realizam-se atividades de pesquisa e desenvolvimento em gestão e tecnologia ambiental, com foco na recuperação de áreas degradadas, avaliação dos impactos das atividades mineradoras e de seus passivos, recuperação de metais, reciclagem de materiais, tratamento de resíduos e efluentes industriais, aplicação de tecnologias mais limpas e biorremediação.

Estudos interdisciplinares e multi-institucionais sobre contaminação ambiental e exposição humana têm sido coordenados pela Instituição.

Mais recentemente, o CETEM incluiu em suas atividades de PD&I a execução de estudos direcionados ao aproveitamento de fontes alternativas minerais, visando diminuir a dependência de importação de fertilizantes, tanto para a produção agrícola, quanto para a produção de bicompostíveis.

Em sua unidade regional (Cachoeiro de Itapemirim/ES), os pesquisadores do CETEM desenvolvem projetos relacionados com a caracterização e com a alterabilidade de rochas orna-

mentais e de revestimento, aliado a projetos de aproveitamento de resíduos abundantes na região.

A unidade desenvolve melhorias tecnológicas no processamento de rochas ornamentais e presta serviços para as empresas da região. Além disso, vem se estruturando para o desenvolvimento de projetos de interesse regional na área de beneficiamento de calcários e agregados para construção civil entre outros minerais industriais.



1.1. Planejamento Estratégico

MISSÃO

Desenvolver tecnologias inovadoras e sustentáveis, e mobilizar competências visando superar desafios nacionais do setor mineral

Destacam-se os seguintes elementos da Missão:

- Desenvolver tecnologias inovadoras e sustentáveis: o CETEM irá atuar na vanguarda do PD&I mineral, desenvolvendo e transferindo tecnologias sustentáveis de alto valor para o setor produtivo;
- Mobilizar competências: o CETEM não irá atuar sozinho, e sim exercer o papel de protagonista nas redes de PD&I em tecnologia mineral do país;
- Superação de desafios nacionais: o CETEM irá trazer contribuições relevantes para que o país possa superar os seus grandes desafios do setor mineral.

Como resultado de seu planejamento estratégico (2015/2016) o CETEM identificou quatro desafios estratégicos em seu Plano Diretor e vem organizando seu portfólio de projetos estruturantes de modo a atender a quatro categorias de projetos:

- (i) Desenvolver tecnologias e disseminar conhecimento relevantes para o Setor Mineral.
- (ii) Contribuir para a formulação de Políticas Públicas para o desenvolvimento sustentável do Setor Mineral.
- (iii) Contribuir para o aumento da competitividade das empresas nacionais do setor mineral por meio da transferência de tecnologia.
- (iv) Diagnosticar e propor soluções para prevenir e mitigar os impactos ambientais associados às atividades produtivas.





VISÃO

Ser o centro da excelência em PD&I de tecnologia mineral, reconhecido por sua contribuição estratégica para o País

O que é ser o centro da excelência:

- Ser referência internacional para PD&I no Brasil;
- Ser referência nacional na geração de valor para o setor produtivo e pelo papel ativo na contribuição para a formulação de políticas públicas do setor mineral;
- Ser o articulador de redes de PD&I, incluindo empresas privadas, universidades e instituições de referência nacional e internacional;
- O CETEM ser reconhecido institucionalmente, pela qualidade do seu quadro de pessoal e de suas instalações.

Ser PD&I em tecnologia mineral significa:

- Realização de pesquisa;
- Desenvolvimento tecnológico;
- Transferência de tecnologia para o setor produtivo.

A contribuição estratégica de nossa Visão se refere:

- Para as empresas: tecnologias que gerem valor significativo e aumentem a competitividade;
- Para o Governo: projetos que levem à superação dos desafios nacionais de hoje e do futuro, e apoio técnico para formulação de políticas públicas e marcos regulatórios.

VALORES E PRINCÍPIOS

Valores que regem a atuação do CETEM são:

- Excelência Científica e Tecnológica:

Executar as ações de PD&I, em todas as áreas de sua atuação, usando métodos e procedimentos pautados pela qualidade, coerentemente com a interdisciplinaridade e com uma visão global dos temas.

- Valorização do Conhecimento:

Investir na capacitação contínua de seus profissionais incentivando e valorizando as competências.

- Responsabilidade social:

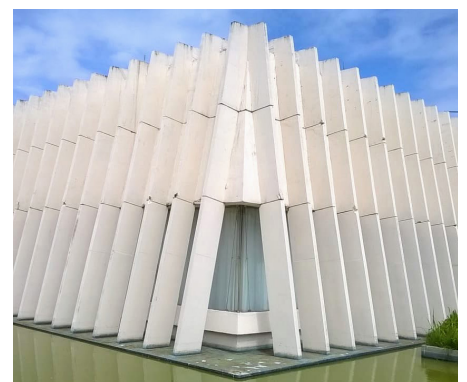
Atuar em consonância com os paradigmas da sustentabilidade, considerando as influências e consequências sociais, econômicas, culturais, tecnológicas e ambientais.

- Crescimento Organizacional:

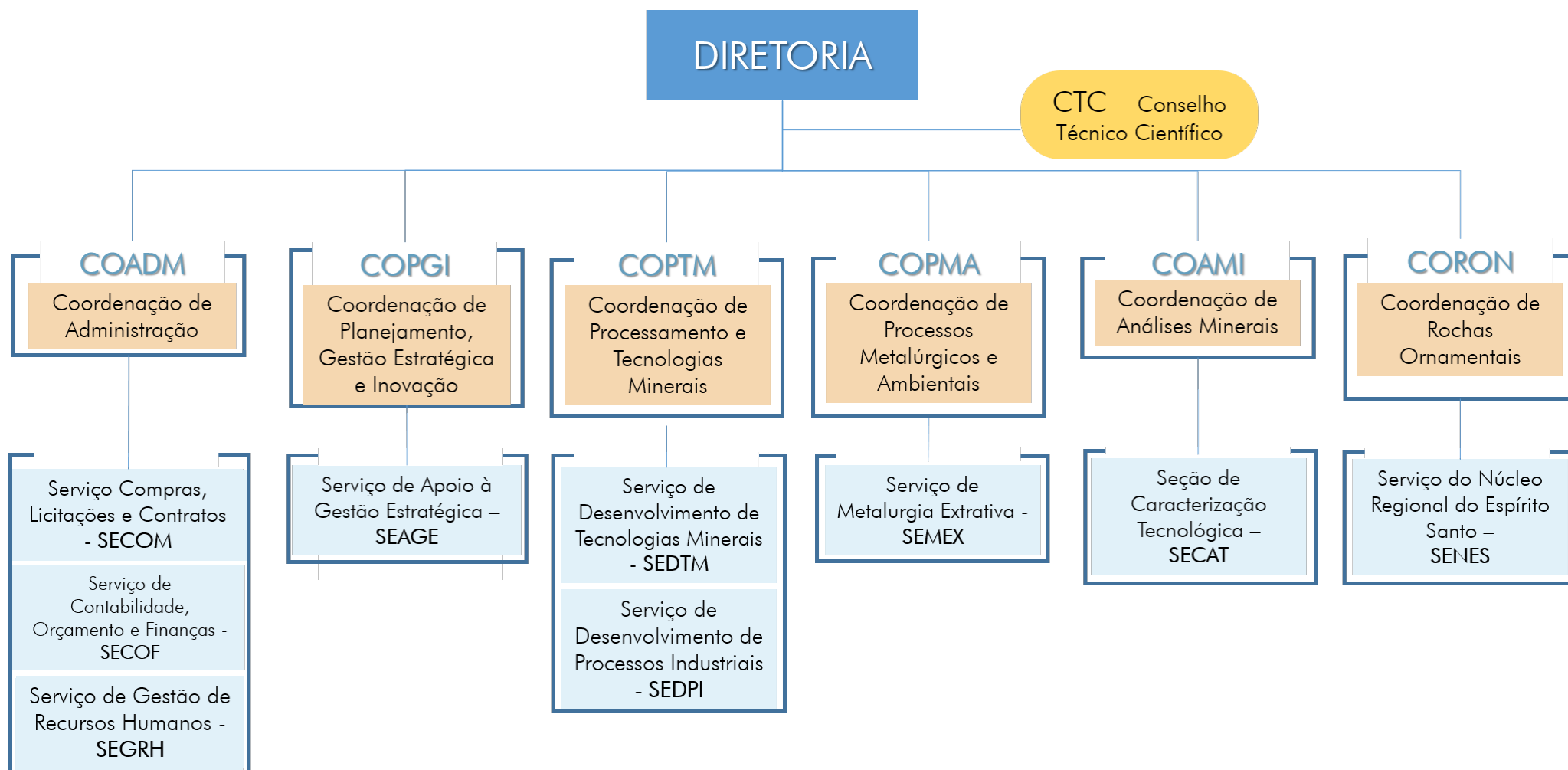
Desenvolver uma gestão que estimule a criatividade, a inovação e o compartilhamento de conhecimentos para aumentar a capacitação institucional.

- Ética e Transparência:

Conduzir uma gestão comprometida com a conduta ética e transparente, valorizando os colaboradores e respeitando a diversidade e/ou métodos de trabalho.



1.2. Organograma Institucional



1.3. Dependências



O Centro está situado em uma área de 60.000 m², no campus da Universidade Federal do Rio de Janeiro, na Ilha da Cidade Universitária, sendo 21.000 m² de área construída. A sua infraestrutura laboratorial é composta de 24 laboratórios, 04 usinas-piloto, 01 biblioteca especializada e 01 auditório.

CETEM-RJ

Av. Pedro Calmon, 900
Ilha da Cidade Universitária
Rio de Janeiro, RJ/Brasil
CEP.: 21.941-908
Tel.: (21) 3865-7222
e-mail: cetem.info@cetem.gov.br



A Portaria do MCTIC nº 292/2013 formalizou a implantação do primeiro Núcleo Regional do CETEM (NR-ES), construído em Cachoeiro de Itapemirim, no Espírito Santo. A estrutura, de 1.500 m², construída em um terreno de 10.000 m², contempla quatro laboratórios, uma usina piloto e uma biblioteca.

NRES

Endereço: Rodovia Cachoeiro x Alegre, km 5, s/nº - IFES, Bloco 10
Bairro Morro Grande
Cachoeiro de Itapemirim - ES/Brasil
Cx. Postal 737 - CEP.: 29.300-970
Tel. (28) 3511-8937
e-mail: cetem_es@cetem.gov.br

HORÁRIO DE FUNCIONAMENTO

O CETEM funciona de segunda à sexta-feira, das 8h às 17h.

1.4. Canais de Comunicação com o Cidadão

Fale Conosco:

Por meio da Ouvidoria são recebidas Denúncias, Solicitações, Sugestões, Reclamações e Elogios referentes aos serviços públicos prestados pelo CETEM ou que envolvam ações de seus agentes.

Caso tenha uma dessas cinco manifestações a fazer, acesse o Sistema de Ouvidorias do Poder Executivo Federal (e-Ouv) através da Fala.BR - Plataforma Integrada de Ouvidoria e Acesso à Informação.

A plataforma Fala.BR funciona 24h, permitindo, inclusive, acompanhar o andamento de uma manifestação já cadastrada. Para utilizar o e-Ouv, não é necessário se cadastrar. Porém, quem realiza o cadastro tem acesso ao histórico das suas manifestações.

Carta de Serviços:

<https://www.gov.br/mcti/pt-br/rede-mcti/cetem/acesso-a-informacao/documentos-de-gestao/carta-ao-cidadao>

Serviço de Informações ao Cidadão (SIC):

www.gov.br/mcti/pt-br/rede-mcti/cetem/acesso-a-informacao/servico-de-informacao-ao-cidadao

Compete ao SIC CETEM:

- I - atender e orientar o público quanto ao acesso à informação de competência do CETEM;
- II - informar sobre a tramitação de documentos nas unidades do CETEM; e
- III - receber e registrar pedidos de acesso à informação destinados ao CETEM.

Av. Pedro Calmon, 900 – sala 1 – Diretoria - Ilha da Cidade Universitária – CEP 21.941-908 – Rio de Janeiro - RJ

Funcionamento de segunda a sexta-feira, das 8h às 12h e das 13h às 17h, exceto feriados

Telefone: (21) 3865-7228

E-mail: sic@cetem.gov.br

Pedido de Acesso à Informação:

Para encaminhar pedidos de acesso a informações com base na Lei de Acesso à Informação, o cidadão devem registrar seu pleito pessoalmente, no SIC físico do CETEM, ou de forma eletrônica, pelo formulário “acesso à informação” disponível na plataforma Fala.BR: <https://falabr.cgu.gov.br>.

Sugestões de alterações do documento:

A área responsável pela consolidação, atualização e acompanhamento da Carta de Serviços do CETEM é o Serviço de Apoio à Gestão Estratégica - SEAGE, que está disponível para receber sugestões, críticas e quaisquer outras manifestações sobre esse documento.

E-mail: cartadeservicos@cetem.gov.br

Telefone: (21) 3865-7323

1.5. Serviços disponibilizados ao público na sede do CETEM

Portaria e Recepção:

Telefone: (21) 3865-7033 (portaria) ou 3865-7202 (recepção).

Biblioteca:

A biblioteca do CETEM é responsável pela realização de serviços de pesquisa bibliográfica, empréstimo, comutação bibliográfica, repositório institucional – Mineralis, envio de publicações do CETEM, atualização do Catálogo Coletivo Nacional – CCN/IBICT, acervo da biblioteca em aplicação web e atendimento via Portal de Periódicos da CAPES.

Funcionamento: de segunda a sexta-feira, das 8h às 17h.

Telefone: (21) 3865-7218

E-mail: bibliotecacetem@cetem.gov.br

<https://www.cetem.gov.br/biblioteca-e-repositorio>



Repositório Institucional MINERALIS:

Criado para reunir, preservar e disponibilizar a produção técnica e científica do Centro de Tecnologia Mineral.

Disponível em 6 idiomas.

2. CATÁLOGO DE SERVIÇOS

Os serviços apresentados no Catálogo de Serviços do CETEM estão distribuídos nas seguintes categorias:

- a) Nas categorias PD&I em tecnologia mineral e ambiental e prestação de serviços tecnológicos e especializados estão definidos os canais básicos para o acesso às diversas linhas de pesquisas, estudos, programas, projetos realizados pelo CETEM na área mineral e ambiental, além dos meios de contato para um acesso pontual às áreas responsáveis. Como exemplos podem ser citados os serviços tecnológicos voltados para empresas.
- b) Na categoria de Disseminação do conhecimento estão contemplados os serviços referentes a publicações técnico-científicas, padrões e normas técnicas desenvolvidas para o setor mineral, transferência de tecnologia além de políticas públicas elaboradas com a colaboração do CETEM.
- c) Reservou-se à categoria Outros Serviços o detalhamento de serviços que são igualmente importantes para atender o objetivo de informar com clareza o que a instituição tem a oferecer. Assim, essa categoria reúne, basicamente, alguns serviços administrativos que podem ser do interesse da sociedade.

CETEM
MCTI



2.1. PD&I EM TECNOLOGIA MINERAL E AMBIENTAL E PRESTAÇÃO DE SERVIÇOS TECNOLÓGICOS E ESPECIALIZADOS

2.1.1. Caracterização Tecnológica de Amostras Minerais

Usuário	Descrição	Compromisso	Unidade	Contato
Órgãos de P&D e governamentais, ICTs, empresas do setor mineral, pesquisadores e estudantes, cliente interno e revistas especializadas em caracterização tecnológica de minérios e materiais	1 - Caracterização química e mineralógica de amostras minerais, envolvendo as técnicas principais de química clássica e instrumental, microscopias e análises texturais e de imagem	<p>Garantir:</p> <ul style="list-style-type: none"> • o domínio tecnológico; • o cumprimento de normas técnicas, de segurança ocupacional e ambiental; • o cumprimento das cláusulas firmadas nos acordos, em especial de confidencialidade; • a existência de infraestrutura adequada e recursos humanos qualificados; • o melhor uso e aplicações ambientais de gemas, minérios e materiais, incluindo rejeitos industriais, por meio da caracterização tecnológica. 	Coordenação de Análises Minerais (COAMI)	<p>Responsável COAMI: Arnaldo Alcover Neto</p> <p>E-mail: alcover@cetem.gov.br</p> <p>Telefone: (21) 3865-7365 / 7366</p>
	2 - Desenvolver metodologias analíticas para os projetos de pesquisa do CETEM e demais projetos em áreas minero-metalúrgicas e ambientais e orientar e coordenar pesquisas técnicas em caracterização tecnológica de minérios, materiais, gemas e do meio ambiente	<ul style="list-style-type: none"> • Desenvolver metodologias analíticas para os projetos de pesquisa do CETEM e demais projetos em áreas minero-metalúrgicas e ambientais; • Orientar e coordenar pesquisas em técnicas para caracterização tecnológica de minérios, materiais, gemas e do meio ambiente; • Orientar, supervisionar e coordenar a elaboração e execução de projetos relacionados com a divulgação e difusão do conhecimento produzido. 	<p>Coordenação de Análises Minerais (COAMI)</p> <p>Setor de Caracterização Tecnológica - SeCAT</p>	<p>Responsável SeCAT: Reiner Neumann</p> <p>E-mail: rneumann@cetem.gov.br</p> <p>Telefone: (21) 3865-7263 / 3865-7266</p>

2.1.2. Processamento mineral, ambiental e social

Usuário	Descrição	Compromisso	Unidade	Contato
Público em Geral, Instituições Públicas e Privadas, Empresas (grande/médio/ pequeno porte), Centros de Pesquisas, Universidades, Governo Federal, Estadual e Municipal	1 - Projetos de pesquisa e desenvolvimento em escala de laboratório e de protótipos piloto a partir de processos de cominuição, concentração gravítica, separações magnética e eletrostática, flotação, desagumamento e secagem e disposição de rejeitos;	Garantir: <ul style="list-style-type: none"> • o domínio tecnológico; • o cumprimento de normas técnicas, de segurança ocupacional e ambiental; • o cumprimento das cláusulas firmadas nos acordos, em especial de confidencialidade; • a existência de infraestrutura adequada e recursos humanos qualificados; • o atendimento aos objetivos e metas institucionais; • o atendimento ao cliente. 	Coordenação de Processamento e Tecnologias Minerais (COPTM) Serviço de Desenvolvimento de Processos Industriais - SEDPI	Responsável COPTM: Paulo Fernando de Almeida Braga E-mail: pbraga@cetem.gov.br Telefone: (21) 3865-7389 -----
	2 - Projetos de beneficiamento de minérios em escala piloto, com geração de dados necessários ao dimensionamento de plantas industriais, de preservação ambiental e sustentabilidade econômica;			Responsável SEDPI: Hudson Jean Bianchini Couto E-mail: hcouto@cetem.gov.br Telefone: (21) 3865-7290
	3 - Estudos de pré-viabilidade técnica e econômica de projetos na área minero-metalúrgica e meio ambiente;			
	4 - Trabalho de campo envolvendo amostragem de minérios, avaliação do desempenho de plantas de beneficiamento, estudos de impacto ambiental;			

Usuário	Descrição	Compromisso	Unidade	Contato
Público em Geral, Instituições Públicas e Privadas, Empresas (grande/médio/ pequeno porte), Centros de Pesquisas, Universidades, Governo Federal, Estadual e Municipal	5 - Projetos de pesquisa na área de físico-química de interfaces e sistemas coloidais;	Garantir: <ul style="list-style-type: none"> • o domínio tecnológico; • o cumprimento de normas técnicas, de segurança ocupacional e ambiental; • o cumprimento das cláusulas firmadas nos acordos, em especial de confidencialidade; • a existência de infraestrutura adequada e recursos humanos qualificados; • o atendimento aos objetivos e metas institucionais; • o atendimento ao cliente. 	Coordenação de Processamento e Tecnologias Minerais (COPTM) Serviço de Desenvolvimento de Tecnologias Minerais - SEDTM	Responsável COPTM: Paulo Fernando de Almeida Braga E-mail: pbraga@cetem.gov.br Telefone: (21) 3865-7389 -----
	6 - Desenvolvimento ou aperfeiçoamento de procedimentos de avaliação e especificação de novos produtos minerais baseados em processos de flotação e floculação, bem como na área de reciclagem de materiais e descontaminação de resíduos;			Responsável SEDTM: Marisa Bezerra de Mello Monte E-mail: mmonte@cetem.gov.br Telefone: (21) 3865-7203 / 7283
	7 - Serviços de caracterização físico-química de superfície de minerais e materiais, bem como pesquisas para modificar as propriedades superficiais visando ensaios específicos e operações auxiliares como: amostragem, preparação e quarteamento, ensaios de cominuição (WI, DWT), análise granulométrica, testes de flotação em bancada e mini planta piloto, classificação e peneiramento, filtração e desaguamento;			
	8 - Cursos e treinamentos sobre operações unitárias envolvidas no processamento mineral;			
	9 - Publicação de livros didáticos e séries sobre tecnologia mineral, rochas e minerais industriais;			
	10 - Orientações de mestrado e doutorado em conjunto com Universidades conveniadas.			

2.1.3. Produção de materiais de referência certificados

Usuário	Descrição	Compromisso	Unidade	Contato
<p>Empresa de mineração e metalurgia, laboratórios de análises minerais, universidades, distribuidores de materiais de referência, no Brasil e no exterior</p>	<p>1 - Programa de Material de Referência Certificado (PMRC):</p> <p>Produção de materiais de referência certificados em laboratório totalmente equipado para manipular grandes quantidades de material, evitando a contaminação entre as amostras e de fontes externas, além de uma equipe técnica qualificada que está empenhada em garantir a qualidade dos materiais de referência produzidos</p>	<ul style="list-style-type: none"> • Prover infraestrutura básica e laboratorial; • Garantir recursos humanos adequados; • Atender aos requisitos da Norma ISO Guia 34 em combinação com a Norma NBR ISO/IEC 17025. 	<p>Coordenação de Processamento e Tecnologias Minerais (COPTM)</p> <p>Produção de Materiais de Referência Certificados - PMRC</p>	<p>Responsável PMRC: Maria Alice Cabral Góes</p> <p>Email: agoes@cetem.gov.br</p> <p>Telefone: (21) 3865-7310 / 7385</p>

2.1.4. Modelagem molecular

Usuário	Descrição	Compromisso	Unidade	Contato
Governo, empresas universidades e demais institutos de pesquisa	1 - Prover estudos de validação de processos utilizados geralmente na indústria mineral e viabilidade de aplicação, por meio de modelagem molecular, reduzindo custos consequentes de implantação	• Prover estudos de validação de processos utilizados geralmente na indústria mineral e viabilidade de aplicação, por meio de modelagem molecular, reduzindo custos consequentes de implantação.	Coordenação de Processamento e Tecnologias Minerais (COPTM) Laboratório de Modelagem Molecular – LABMOL	Responsável LABMOL: Julio Cesar Guedes Correia E-mail: jguedes@cetem.gov.br Telefone: (21) 3865-7226

2.1.5. Metalurgia extrativa e bioprocessos

Usuário	Descrição	Compromisso	Unidade	Contato
Governo, empresas universidades e demais institutos de pesquisa	1 - Desenvolvimento de processos em metalurgia extrativa: Pirometalurgia (preparação de amostras, análise termodinâmica de processos, ensaios em fornos piloto contínuo e em batelada) e Hidrometalurgia (análise termodinâmica de processos, ensaios de bancada e piloto para as operações unitárias delixiviação simples e sob pressão, extração por solventes, troca iônica, cristalização e precipitação)	Garantir <ul style="list-style-type: none"> • o domínio tecnológico; • o cumprimento de normas técnicas, de segurança ocupacional e ambiental; • o cumprimento das cláusulas firmadas nos acordos, em especial de confidencialidade; • a existência de infra-estrutura adequada e recursos humanos qualificados; • a divulgação e o compartilhamento de informações sobre o estado da arte e avanços na fronteira do conhecimento nas áreas de metalurgia extrativa, biotecnologia ambiental e biomineração. 	Coordenação de Processos Metalúrgicos e Ambientais (COPMA)	Responsável COPMA: Ronaldo Luiz Correa dos Santos E-mail: rsantos@cetem.gov.br Telefone: (21) 3865-7201 -----
	2 - Desenvolvimento e aplicação de bioprocessos: biolixiviação de minérios e biosorção; biossolubilização de rochas para a liberação e produção de micro e macro nutrientes utilizados na agricultura; e biorremediação para a descontaminação ambiental de solos e resíduos		Serviço de Metalurgia Extrativa - SEMEX	Responsável SEMEX: Marisa Nascimento E-mail: marisa@cetem.gov.br Telefone: (21) 3865-7357

Usuário	Descrição	Compromisso	Unidade	Contato
Governo, empresas universidades e demais institutos de pesquisa	3 - Desenvolvimento de processos ambientais: tratamento de efluentes e de drenagem ácida de mina (DAM); melhoria e preservação ambiental, ensaios de bancada e piloto para tratamento de efluentes por processos passivos, mitigação na geração de drenagem ácida de mina, diagnóstico de impactos ambientais na mineração, e elaboração de projetos conceituais para empresas	<p>Garantir</p> <ul style="list-style-type: none"> • o domínio tecnológico; • o cumprimento de normas técnicas, de segurança ocupacional e ambiental; • o cumprimento das cláusulas firmadas nos acordos, em especial de confidencialidade; 	<p>Coordenação de Processos Metalúrgicos e Ambientais (COPMA)</p> <p>Serviço de Metalurgia Extrativa - SEMEX</p>	<p>Responsável COPMA: Ronaldo Luiz Correa dos Santos</p> <p>E-mail: rsantos@cetem.gov.br</p> <p>Telefone: (21) 3865-7201</p> <p>-----</p> <p>Responsável SEMEX: Marisa Nascimento</p> <p>E-mail: marisa@cetem.gov.br</p> <p>Telefone: (21) 3865-7357</p>
	4 - Ecotoxocologia: Aplicação de metodologia de avaliação ecotoxicológica (ensaios com bioindicadores padronizados) em resíduos sólidos e líquidos da mineração visando à utilização direta ou reprocessamento (geração de novos produtos), a eficiência dos tratamentos aplicados (recirculação ou disposição) e o descarte adequado (enquadramento)	<ul style="list-style-type: none"> • a existência de infra-estrutura adequada e recursos humanos qualificados; • a divulgação e o compartilhamento de informações sobre o estado da arte e avanços na fronteira do conhecimento nas áreas de metalurgia extrativa, biotecnologia ambiental e biomineração. 		

2.1.6. P,D&I em avaliação de impactos ambientais e em metodologias analíticas

Usuário	Descrição	Compromisso	Unidade	Contato
Órgãos governamentais (ministério público, prefeituras), empresas de mineração, associações, cooperativas e cidadãos	1 - Projetos integrados de contaminação ambiental e avaliação de risco à saúde humana em áreas de mineração	<ul style="list-style-type: none"> • Divulgar os resultados, sejam eles favoráveis ou não, em revistas científicas e em outras, para a sociedade em geral; • Apresentar em linguagem acessível dados científicos integrados sobre contaminação ambiental e risco à saúde humana em áreas de mineração; • Desenvolver metodologias analíticas a nível ambiental, com foco em metais, em especial mercúrio; • Apoiar a atividade legalizada de mineração de ouro de pequeno porte para a melhoria da qualidade de vida do trabalhador, das comunidades e do entorno. 	<p>Coordenação de Processamento e Tecnologias Minerais (COPTM)</p> <p>Laboratório de Especificação de Mercúrio Ambiental – LEMA</p>	<p>Responsável LEMA: Zuleica Castilhos</p> <p>E-mail: zcastilhos@cetem.gov.br</p> <p>Telefone: (21) 3865-7213</p>
	2 - Desenvolver metodologias analíticas a nível ambiental, com foco em metais, em especial mercúrio			
	3 - Apoio técnico a pequena mineração de ouro			

2.1.7. P,D&I em sustentabilidade da mineração

Usuário	Descrição	Compromisso	Unidade	Contato
Órgãos governamentais, ICTs, empresas, entidades de classe, pesquisadores e estudantes, comunidades	1 - Projetos de Avaliação do Ciclo de Vida dos minerais	<ul style="list-style-type: none"> Promover, por meio da avaliação do ciclo de vida dos minerais, a sustentabilidade da mineração; Implantar usinas, plantas produtoras de agregados reciclados por meio dos resíduos da construção e da demolição. 	Coordenação de Processamento e Tecnologias Minerais (COPTM)	Responsável: Francisco Mariano
	2 - Produção de agregados reciclados dos resíduos da construção e da demolição			E-mail: flima@cetem.gov.br Telefone: (21) 3865-7373

2.1.8. P,D&I em recursos minerais, territórios e sociedade

Usuário	Descrição	Compromisso	Unidade	Contato
Órgãos governamentais, ICTs, empresas, entidades de classe, pesquisadores e estudantes, comunidades	1 - Desenvolver projetos que visam manter o compromisso do acesso à informação científica e tecnológica atualizada sobre a extração mineral do país	<ul style="list-style-type: none"> Manter o compromisso do acesso à informação científica e tecnológica atualizada sobre a extração mineral do país. 	Coordenação de Processamento e Tecnologias Minerais (COPTM)	Responsáveis: José Antônio Sena do Nascimento E-mail: jasena@cetem.gov.br Fabio Giusti Azevedo de Britto E-mail: fgbritto@cetem.gov.br Telefone: (21) 3865-7313

2.1.9. Rochas ornamentais e minerais industriais

Usuário	Descrição	Compromisso	Unidade	Contato
Órgãos governamentais, PMEs, associações, cooperativas de produtores e APLs de base mineral, universidades e demais institutos de P&D, pesquisadores e estudantes, além de atendimento interno	1 - P,D&I em beneficiamento de rochas ornamentais; desenvolvimento de novos insumos e protótipos;	<p>Garantir:</p> <ul style="list-style-type: none"> • o domínio tecnológico; • o cumprimento de normas técnicas, de segurança ocupacional e ambiental; • o cumprimento das cláusulas firmadas nos acordos, em especial de confidencialidade; • a existência de infra-estrutura adequada e recursos humanos qualificados; • promover o refinamento de práticas relacionadas ao manuseio de rochas ornamentais; • disseminar padrões e estudos que contribuam para o melhor uso das rochas ornamentais; • diversificar a rede de aplicação das rochas ornamentais no mercado; • disseminar padrões e estudos que contribuam para o melhor uso das rochas ornamentais. 	Coordenação de Rochas Ornamentais (COROM)	<p>Responsável COROM e SENES: Leonardo Luiz Lyrio da Silveira</p> <p>E-mail: leolysil@cetem.gov.br</p> <p>Telefone: (28) 3511-8937</p>
	2 - P,D&I para aplicação de resíduos de rochas ornamentais em diversos setores industriais;			
	3 - Laudos técnicos e avaliação de consumo de insumos para drawback;			
	4 - Caracterização tecnológica de rochas ornamentais e estudos de alterabilidade;			
	5 - Caracterização de agregados para a construção civil;			
	6 - Apoio tecnológico para a melhoria da lavra de rochas ornamentais;			
	7 - Monitoramento de emissão de materiais particulados (ABNT NBR 10.004);			
	8 - Caracterização ambiental de resíduos;			
	9 - PD&I para aplicação de resíduos de rochas ornamentais em diversos setores industriais;			
	10 - Caracterização de agregados para a construção civil;			
	11 - Caracterização ambiental de resíduos;			

Usuário	Descrição	Compromisso	Unidade	Contato
Órgãos governamentais, PMEs, associações, cooperativas de produtores e APLs de base mineral, universidades e demais institutos de P&D, pesquisadores e estudantes, além de atendimento interno	12 - P,D&I para conservação de bens minerais de monumentos e edificações do patrimônio histórico	<ul style="list-style-type: none"> • Promover o refinamento de práticas relacionadas ao manuseio de rochas ornamentais; • Contribuir com técnicas de preservação do patrimônio histórico e artístico nacional. 	Coordenação de Rochas Ornamentais (COROM) Laboratório de Conservação e Alterabilidade de Materiais de Construção - LACON	Responsável COROM: Leonardo Luiz Lyrio da Silveira E-mail: leolysil@cetem.gov.br Telefone: (28) 3511-8937 -----
	13 - Caracterização tecnológica de rochas ornamentais e estudos de alterabilidade			Responsável LACON: Roberto Carlos da Conceição Ribeiro Email: rcarlos@cetem.gov.br Telefone: (21) 3865-7264

2.2. DISSEMINAÇÃO DO CONHECIMENTO

2.2.1. Serviços de comunicação e divulgação institucional

Usuário	Descrição	Compromisso	Unidade	Contato
Público interno e sociedade Acesso por meio físico: Endereço: Av. Pedro Calmon, 900 – sala 4 – Pavilhão Didático - Ilha da Cidade Universitária – CEP.: 21.941- 590 – Rio de Janeiro - RJ Funcionamento: 2ª a 6ª feira, das 8h às 12h e das 13h às 17h, exceto feriados	1 - Pesquisa bibliográfica; empréstimo; comutação bibliográfica	<ul style="list-style-type: none"> • Garantir um ambiente adequado para a realização de estudos e pesquisa; • Manter o sistema de informação adequado ao usuário; • Prover segurança da guarda e preservação dos documentos; • Manter compromisso com a ética e transparência. 	Coordenação de Planejamento, Gestão Estratégica e Inovação (COPGI) Biblioteca	Responsável Biblioteca: Ana Maria Vieira de Sá E-mail: aoliveira@cetem.gov.br bibliotecacetem@cetem.gov.br Telefone: (21) 3865-7218
	2 - Repositório institucional - Mineralis			
	3 - Envio de publicações do CETEM			
	4 - Atualização do Catálogo Coletivo Nacional - CCN/IBICT			
	5 - Acervo da biblioteca em aplicação web			
	6 - Atendimento via Portal de Periódicos da CAPES			
	7 - Serviço Eletrônico de Informação ao Cidadão: e-SIC	<ul style="list-style-type: none"> • Dar cumprimento à Lei de Acesso à Informação (LAI – nº 12.527/2011); • Permitir ao cidadão solicitar ao CETEM uma informação pública sob custódia do Órgão. 	Coordenação de Planejamento, Gestão Estratégica e Inovação (COPGI) Serviços de Informação ao Cidadão - SIC	Responsável SIC: Renata Queiroz Affonso E-mail: raffonso@cetem.gov.br sic@cetem.gov.br Telefone: (21) 3865-7228

Usuário	Descrição	Compromisso	Unidade	Contato
Público interno e sociedade Acesso por meio físico: Endereço: Av. Pedro Calmon, 900 – sala 4 – Pavilhão Didático - Ilha da Cidade Universitária – CEP.: 21.941- 590 – Rio de Janeiro - RJ Funcionamento: 2ª a 6ª feira, das 8h às 12h e das 13h às 17h, exceto feriados	8 - Atendimento via solicitações por e-mail (via formulário e conta institucional)	<ul style="list-style-type: none"> Garantir o atendimento e encaminhamento da solicitação para a área de competência em até cinco dias úteis. 	Coordenação de Planejamento, Gestão Estratégica e Inovação (COPGI)	Responsável COPGI: Andrea Camardella de Lima Rizzo E-mail: arizzo@cetem.gov.br Telefone: (21) 3865-7362 -----
	9 - Preenchimento dos dados do solicitante para recebimento do nosso informativo em seu e-mail			
	10 - Solicitação por e-mail de material institucional (folders, folhetos, tabelas periódicas etc.)			
	11 - Participação do CETEM em eventos de Ciência e Tecnologia	<ul style="list-style-type: none"> Promover a disseminação de conhecimento científico, de forma complementar às atividades escolares/ acadêmicas; Apresentar a infra estrutura laboratorial do CETEM a possíveis parceiros; Dar publicidade às atividades institucionais e buscar maior interatividade da unidade junto ao público alvo. 	Serviço de Apoio à Gestão Estratégica - SEAGE	Responsável SEAGE: Robson Araújo D'Ávila E-mail: rdavila@cetem.gov.br cetem.info@cetem.gov.br visitacao@cetem.gov.br Telefone: (21) 3865-7323
	12 - Recepção de instituições de ensino e pesquisa em visita às dependências do CETEM (Visitas Guiadas)			

2.3. SUPORTE INSTITUCIONAL E OUTROS SERVIÇOS

2.3.1. Serviços de articulação institucional

Usuário	Descrição	Compromisso	Unidade	Contato
Governo Federal (MCTI - SETEC, SCUP, SECIS, CNPq, CGEE; MME - Secretaria de Geologia, SGM, DTM, CPRM; MPOG, CGU, TCU, AGU); Governos estaduais e Municipais; Empresas, Associações, Cooperativas, Universidades e demais ICTs, Institutos/Centros congêneres	1 - Participação em Comissões Técnicas de assessoramento aos órgãos governamentais e regulamentadores	<ul style="list-style-type: none"> • Colaborar com o MCTI e demais órgãos governamentais correlatos no apoio à formulação da Política Nacional de Tecnologia Mineral 	Diretoria - DIR	<p>Responsável: Márcia Moura (secretária)</p> <p>E-mail: mmoura@cetem.gov.br diretor-cetem@cetem.gov.br</p> <p>Telefone: (21) 3865-7296 / 2260-2837</p>
	2 - Elaboração de relatórios e pareceres			
	3 - Avaliação jurídica e técnica dos instrumentos e convênios, contratos e demais acordos firmados			
	4 - Demais projetos que permitam colaborar com o MCTI e outros órgãos governamentais correlatos no apoio à formulação da Política Nacional de Tecnologia Mineral			

2.3.2. Serviços de suporte à inovação tecnológica

Usuário	Descrição	Compromisso	Unidade	Contato
NIT Rio, Embrapii, ICTs e atendimento interno	1 - Dar suporte à execução de projetos de pesquisa/convênios, contratos e demais acordos a serem firmados	<ul style="list-style-type: none"> • Subsidiar na definição e apoiar a implantação e manutenção da política institucional de estímulo à proteção das criações, licenciamento, inovação e outras formas de transferência de tecnologia; • Gerir os pedidos de proteção intelectual e a manutenção dos títulos de propriedade intelectual da instituição; • Opinar quanto à conveniência de divulgação das criações desenvolvidas na instituição passíveis de proteção intelectual. 	<p>Coordenação de Planejamento, Gestão Estratégica e Inovação (COPGI)</p> <p>Núcleo de Inovação Tecnológica - NIT</p>	<p>Responsável: Bruno Montandon Noronha Barros</p> <p>E-mail: bbarros@cetem.gov.br nit@cetem.gov.br</p> <p>Telefone: (21) 3865-7324</p>
	2 - Avaliação dos instrumentos a serem firmados			
	3 - Acompanhamento, contratação de pessoal especializado em redação de patente, capacitação de equipe em temas relacionados à inovação e propriedade intelectual e captação de projetos			

2.3.3. Serviços de suporte à gestão de projetos

Usuário	Descrição	Compromisso	Unidade	Contato
Rede PMO/MCTIC e atendimento interno	1 - Informar o status dos programas e projetos para a alta gerência	<ul style="list-style-type: none"> • Criação e validação de modelos/padrões de documentos; • Criação e validação de fluxos de processos internos; • Implementação de ferramentas de TI (softwares e sistemas); • Gerenciamento de documentação; • Identificação de demandas e realização de treinamentos específicos da equipe do SEEGP e multiplicação para o restante da casa; • “Educação” do corpo técnico para uma nova cultura institucional; • Busca de benchmarkings institucionais e troca de experiências (exemplo: INT). 	<p>Coordenação de Planejamento, Gestão Estratégica e Inovação (COPGI)</p> <p>Escritório de Gestão de Projetos - EGP</p>	<p>Responsável COPGI: Andrea Camardella de Lima Rizzo</p> <p>Email: arizzo@cetem.gov.br</p> <p>Telefone: (21) 3865-7362</p>
	2 - Desenvolver e implementar metodologias padrão			
	3 - Implementar e operar sistemas de informação dos projetos			
	4 - Promover o gerenciamento de projetos dentro da organização			

2.3.4. Serviços de suporte à gestão institucional

Usuário	Descrição	Compromisso	Unidade	Contato
Governo (órgãos de controle), usuários internos e sociedade	1 - Elaboração de relatórios institucionais de gestão	<ul style="list-style-type: none"> Promover a avaliação contínua da gestão, bem como a transparência dos compromissos e relações institucionais. 	<p>Coordenação de Planejamento, Gestão Estratégica e Inovação (COPGI)</p> <p>Serviço de Apoio à Gestão Estratégica - SEAGE</p>	<p>Responsável COPGI: Andrea Camardella de Lima Rizzo</p> <p>E-mail: arizzo@cetem.gov.br</p> <p>Telefone: (21) 3865-7362</p> <p>-----</p> <p>Responsável SEAGE: Robson Araújo D'Ávila</p> <p>E-mail: rdavila@cetem.gov.br</p> <p>Telefone: (21) 3865-7323</p>
	2 - Disseminação da cultura de excelência na Instituição, com foco no usuário, na inovação, no aprendizado institucional e na adoção de boas práticas corporativas			
	3 - Auxílio à proposição de metas para os indicadores institucionais de desempenho e qualidade, acompanhando sua evolução			
	4 - Auxílio à elaboração e manutenção do planejamento estratégico da unidade			
	5 - Promoção da melhoria continuada do ambiente institucional por meio de projetos e processos			
	6 - Promoção da interlocução com o Programa GESPÚBLICA e demais prêmios de qualidade em gestão			

2.3.5. Serviços de suporte à execução de projetos

Usuário	Descrição	Compromisso	Unidade	Contato
Público interno e Fundações	1 - Suporte, acompanhamento e monitoramento de recursos dos projetos de pesquisa / convênios, contratos e demais acordos em execução no CETEM	<ul style="list-style-type: none"> Garantir o estabelecimento de parcerias com fundações para o desenvolvimento projetos e dar suporte logístico aos mesmos. 	Coordenação de Planejamento, Gestão Estratégica e Inovação (COPGI)	Responsável SCP: Erika Cristina Trajano Soliva
	2 - Acompanhamento da execução financeira dos projetos realizados em parceria com as Fundações de Apoio		Serviço de Apoio à Gestão Estratégica - SEAGE Controle de Projetos - SCP	E-mail: esoliva@cetem.gov.br Telefone: (21) 3865-7379

2.3.6. Serviços de suporte ao corpo funcional do CETEM

Usuário	Descrição	Compromisso	Unidade	Contato
Corpo funcional e servidores do CETEM, pensionistas dos servidores ativos e inativos do CETEM e todas as coordenações do CETEM	1 - Promoção e execução de cursos, conferências, seminários, palestras e outros eventos de capacitação de RH	<ul style="list-style-type: none"> Garantir o estabelecimento das normativas que regem os direitos e deveres dos servidores e colaboradores do Centro. 	<p>Coordenação de Administração (COADM)</p> <p>Serviço de Gestão de Recursos Humanos-SEGRH</p>	<p>Responsável COADM: Marusca Santana Custodio</p> <p>E-mail: mcustodio@cetem.gov.br</p> <p>Telefone: (21) 3865-7208</p> <p>-----</p> <p>Responsável SEGRH: Maria de Fátima Borges de Mello</p> <p>E-mail: fmello@cetem.gov.br</p> <p>Telefone: (21) 3865-7221</p>
	2 - Promoção e execução de atendimento social, campanhas de prevenção à saúde e eventos institucionais			
	3 - Promoção e execução de aposentadoria, concurso público, atendimento a pensionistas, pagamento ao servidor/pensionista/prestador de serviços, avaliação dos servidores e contratação de estagiários			

2.3.7. Serviços de suporte à tecnologia da informação e comunicação

Usuário	Descrição	Compromisso	Unidade	Contato
Corpo técnico do CETEM, usuários do sistema em geral (incluindo usuários de serviços publicados na internet), órgãos de controle e sociedade	1 - Planejamento e execução de políticas e diretrizes de TIC, realizar apoio às áreas finalísticas e de gestão do CETEM	<ul style="list-style-type: none"> Garantir conjunto de recursos e soluções em tecnologia da informação, avaliando produção, armazenamento, transmissão, acesso, segurança e uso das informações. 	<p>Coordenação de Administração (COADM)</p> <p>Tecnologia da Informação e Comunicação - TIC</p>	<p>Responsável COADM: Marusca Santana Custodio</p> <p>E-mail: mcustodio@cetem.gov.br</p> <p>Telefone: (21) 3865-7208</p>
	2 - Garantir ao CETEM o conjunto de recursos e soluções em tecnologia da informação, avaliando produção, armazenamento, transmissão, acesso, segurança e uso das informações			

2.3.8. Serviços de suporte à infra estrutura e funcionamento do CETEM

Usuário	Descrição	Compromisso	Unidade	Contato
Servidores, fornecedores e colaboradores do CETEM	1 - Realização de aquisição e contratação de bens e serviços	<ul style="list-style-type: none"> • Zelar e administrar os bens móveis e imóveis, provendo a infra estrutura física e logística para o adequado funcionamento da unidade. 	<p>Coordenação de Administração (COADM)</p> <p>Serviço de Compras, Licitações e Contratos - SECOM</p>	Responsável COADM: Marusca Santana Custodio
	2 - Administração do plano de contas e o plano operacional nos aspectos orçamentário, contábil e financeiro			E-mail: mcustodio@cetem.gov.br
	3 - Realização de atividades de almoxarifado			Telefone: (21) 3865-7208
	4 - Fornecimento de atestado técnico			-----
	5 - Gestão dos bens móveis e imóveis do CETEM			Responsável SECOM: Francisco José de Castro Fonseca
	6 - Realização de serviços de protocolo, manutenção predial e conservação/ limpeza, vigilância, cadastro de veículos, cadastro SICAF/SICONV e transporte de servidores/colaboradores			E-mail: ffonseca@cetem.gov.br
				Telefone: (21) 3865-7387

