

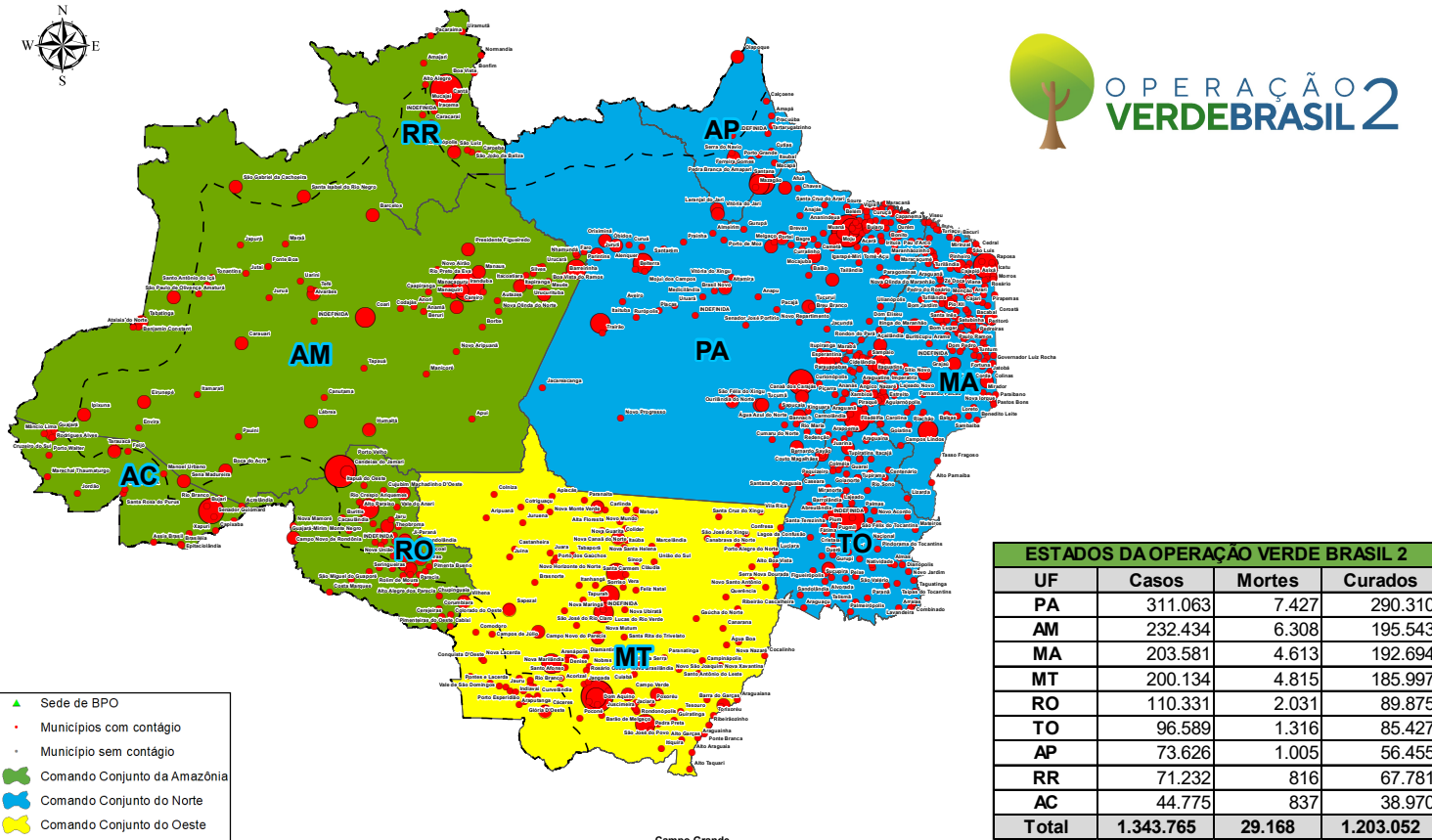


# Situação do COVID-19 na Amazônia Legal

Atualizado às 8 h de 19 JAN 2021 (Quarta-feira)



## OPERAÇÃO VERDE BRASIL 2

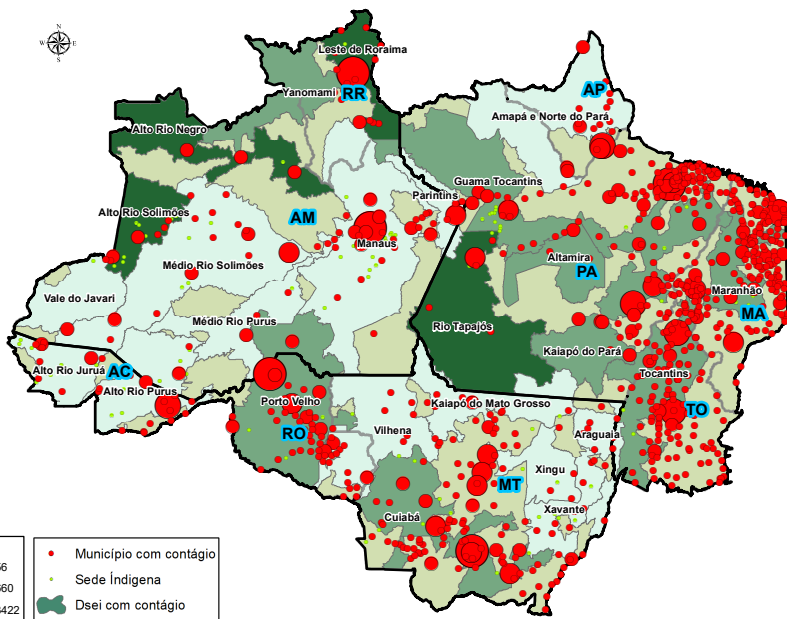


UF	Casos	Mortes	Curados
PA	311.063	7.427	290.310
AM	232.434	6.308	195.543
MA	203.581	4.613	192.694
MT	200.134	4.815	185.997
RO	110.331	2.031	89.875
TO	96.589	1.316	85.427
AP	73.626	1.005	56.455
RR	71.232	816	67.781
AC	44.775	837	38.970
<b>Total</b>	<b>1.343.765</b>	<b>29.168</b>	<b>1.203.052</b>

UF	Município	Casos	Mortes	Curados
PA	Alto Rio Negro	2079	6	1763
PA	Alto Rio Solimões	2026	25	1956
PA	Rio Tapajós	1961	0	1691
PA	Maranhão	1660	8	1628
PA	Guamá-Tocantins	1489	7	1425
PA	Cuiabá	1302	5	1221
PA	Yanomami	1208	24	376
PA	Kaiapó do Pará	1207	3	1165
PA	Altamira	1178	58	1124
PA	Tocantins	1087	54	994
PA	Porto Velho	1063	50	952
PA	Kaiapó do Mato Grosso	966	23	948
PA	Amapá e Norte do Pará	955	0	920
PA	Xavante	884	2	801
PA	Manaus	870	2	810
PA	Alto Rio Juruá	840	0	816
PA	Vale do Javari	798	26	774
PA	Xingu	777	44	484
PA	Médio Rio Solimões	744	33	728
PA	Vilhena	732	17	714
PA	Alto Rio Purus	598	0	592
PA	Parintins	547	92	523
PA	Médio Rio Purus	503	7	497
PA	Araguaia	339	9	317
<b>Total</b>		<b>29225</b>	<b>702</b>	<b>24918</b>

Fonte: Ministério da Saúde, Secretarias Estaduais da Saúde e Conass

## POPULAÇÃO INDÍGENA

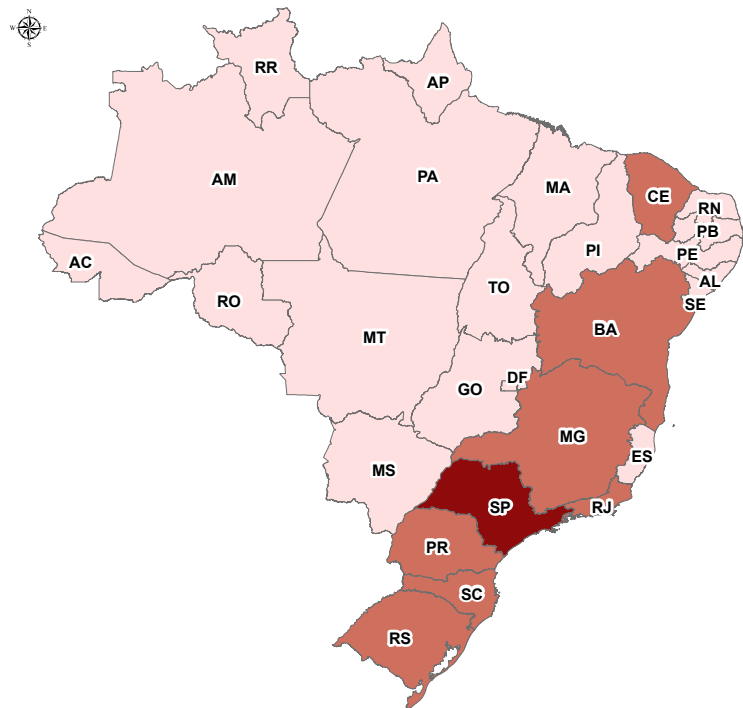


DSEI*	Casos	Casos Semanais	Mortes	Curados
Leste de Roraima	3422	207	47	1699
Alto Rio Negro	2079	6	13	1763
Alto Rio Solimões	2026	25	37	1956
Rio Tapajós	1961	0	12	1691
Maranhão	1660	8	27	1628
Guamá-Tocantins	1489	7	17	1425
Cuiabá	1302	5	24	1221
Yanomami	1208	24	10	376
Kaiapó do Pará	1207	3	9	1165
Altamira	1178	58	2	1124
Tocantins	1087	54	10	994
Porto Velho	1063	50	7	952
Kaiapó do Mato Grosso	966	23	5	948
Amapá e Norte do Pará	955	0	5	920
Xavante	884	2	46	801
Manaus	870	2	14	810
Alto Rio Juruá	840	0	10	816
Vale do Javari	798	26	2	774
Xingu	777	44	16	484
Médio Rio Solimões	744	33	8	728
Vilhena	732	17	15	714
Alto Rio Purus	598	0	5	592
Parintins	547	92	11	523
Médio Rio Purus	503	7	5	497
Araguaia	339	9	7	317
<b>Total</b>	<b>29225</b>	<b>702</b>	<b>364</b>	<b>24918</b>

\* Distrito Sanitário Especial Indígena.

Fonte: Min. da Saúde e Sesai/MS

## BRASIL



UF	Casos	Mortes	Curados
SP	1.628.272	49.987	1.412.310
MG	646.091	13.483	570.258
SC	543.389	5.919	515.229
BA	540.320	9.667	519.660
RS	508.058	9.967	481.525
PR	503.712	9.054	366.642
RJ	482.431	27.805	447.079
CE	353.979	10.223	278.720
GO	330.106	7.107	317.860
PA	311.063	7.427	290.310
ES	277.357	5.536	257.290
DF	265.274	4.427	253.569
PE	241.409	10.031	205.719
AM	232.434	6.308	195.543
MA	203.581	4.613	192.694
MT	200.134	4.815	185.997
PB	177.843	3.902	133.463
PI	152.211	2.968	148.781
MS	150.944	2.686	135.480
RN	131.375	3.196	91.645
SE	128.854	2.662	115.406
AL	111.724	2.629	106.236
RO	110.331	2.031	89.875
TO	96.589	1.316	85.427
AP	73.626	1.005	56.455
RR	71.232	816	67.781
AC	44.775	837	38.970
<b>Total</b>	<b>8.517.114</b>	<b>210.417</b>	<b>7.559.924</b>

Fonte: Ministério da Saúde e Secretarias Estaduais da Saúde.