

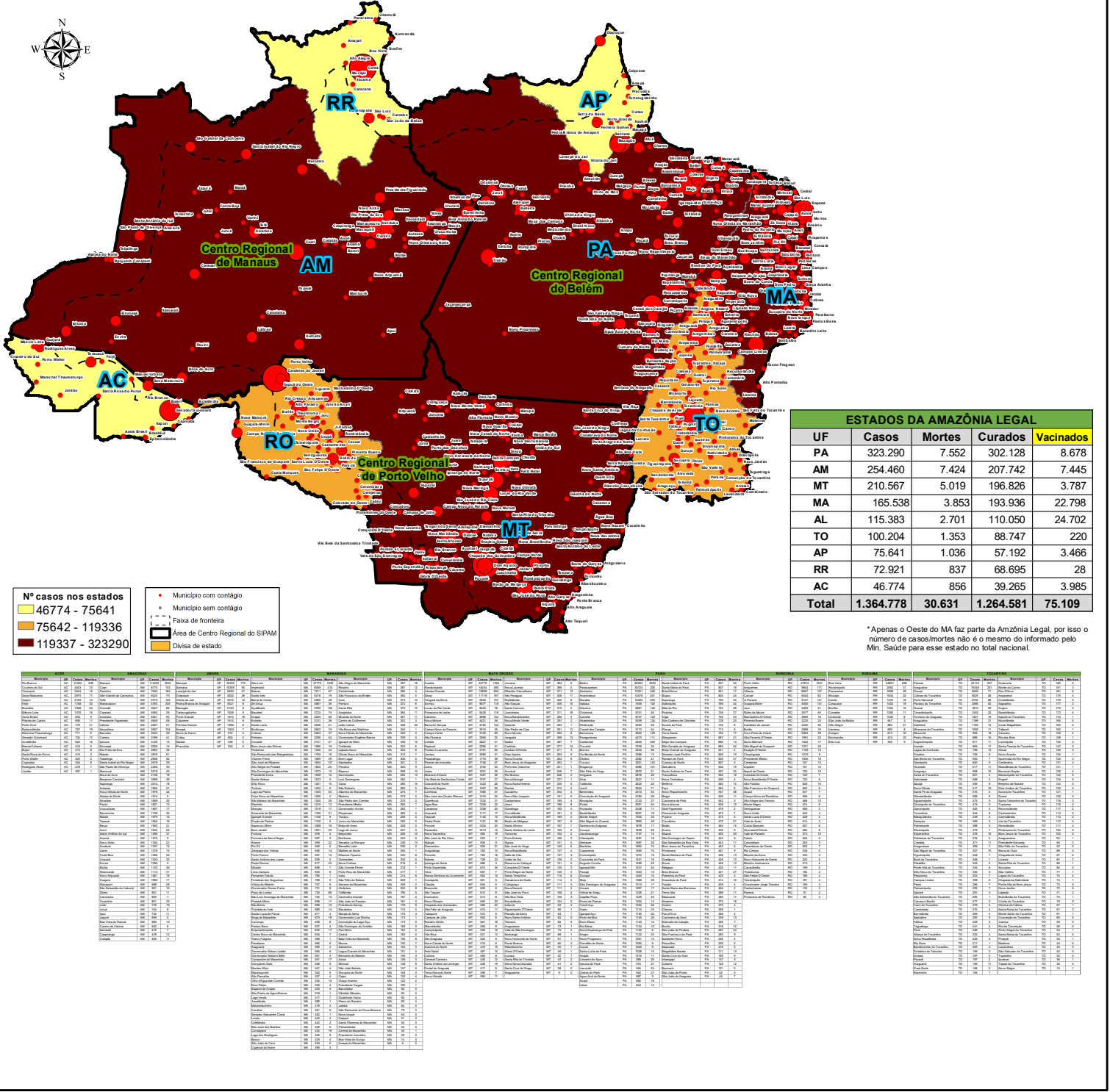


Situação do COVID-19 na Amazônia Legal

Atualizado às 8 h de 27 JAN 2021 (Quarta-feira)

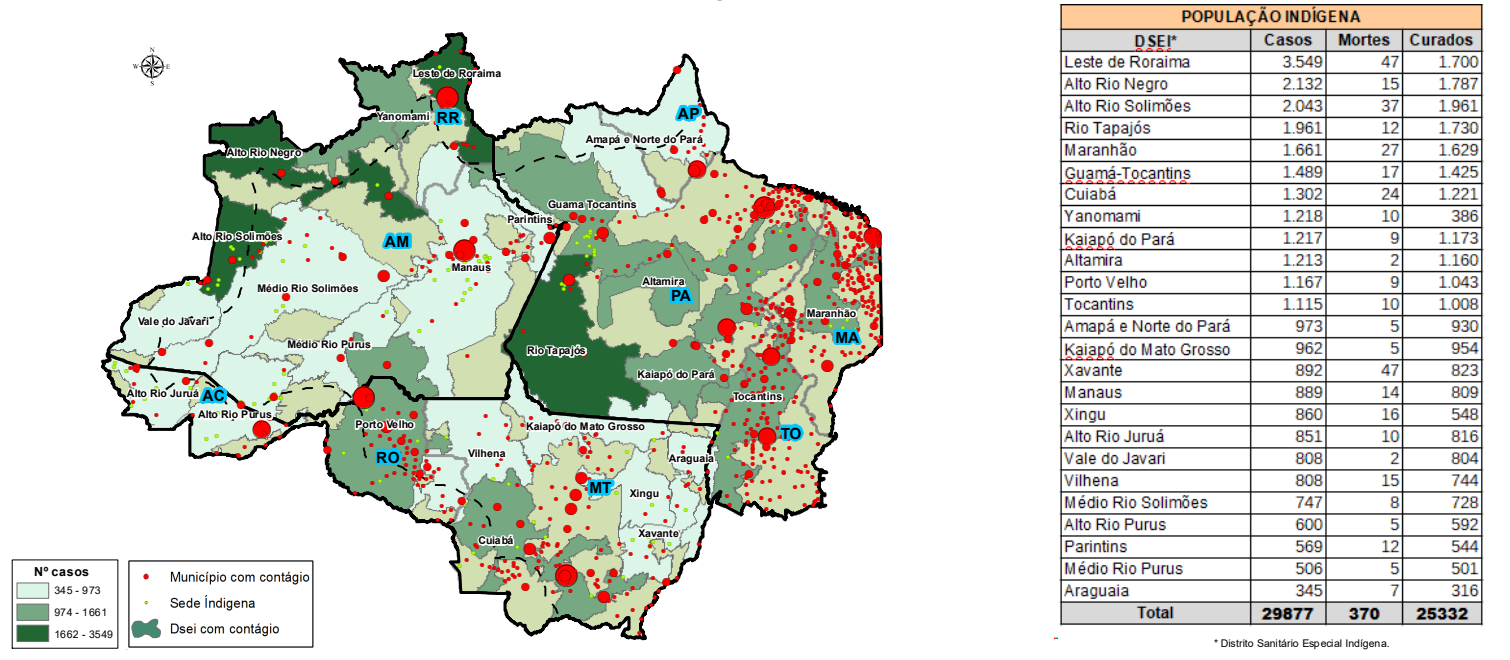


AMAZÔNIA LEGAL



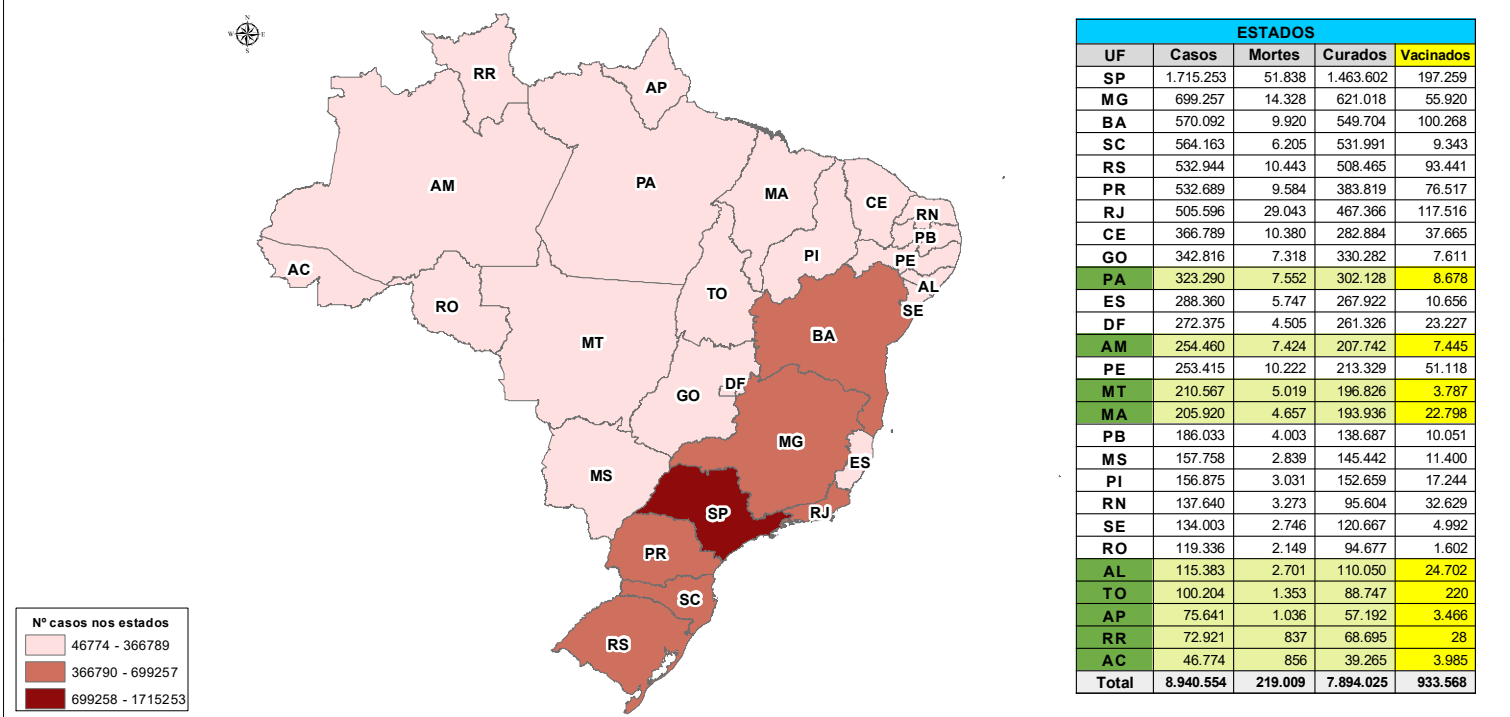
Fonte: Ministério da Saúde e Secretarias Estaduais da Saúde

POPULAÇÃO INDÍGENA



Fonte: Ministério da Saúde, Funai e Sesai/MS

BRASIL



Fonte: Ministério da Saúde e Secretarias Estaduais da Saúde.