

# BOLETIM INFORMATIVO DA AMAZÔNIA LEGAL

Edição Junho/2025



O trimestre de julho a setembro marca o início do período seco no centro-sul da Amazônia Legal, com redução expressiva nos volumes de chuva. Essa condição favorece o aumento de eventos de fogo, especialmente na porção leste-sul da região, além da diminuição do nível dos rios em algumas regiões. Em contraste, Roraima estará no auge do período chuvoso, quando historicamente se observam os maiores acumulados. A previsão aponta chuvas dentro da média na maior parte da Amazônia Legal, com exceção do extremo norte, onde são esperados volumes acima da média, e do sul da região, com tendência de chuvas abaixo do normal.

## Condições Climáticas

Em junho, a Amazônia Legal registrou condições de "chuvoso" a "muito chuvoso" em grande parte da região, com anomalias positivas inclusive no sul. No entanto, enquanto o norte apresentou os maiores acumulados (acima de 200 mm), o sul, mesmo com desvios positivos, teve volumes inferiores a 50 mm, refletindo o início do período seco nessa porção da região.

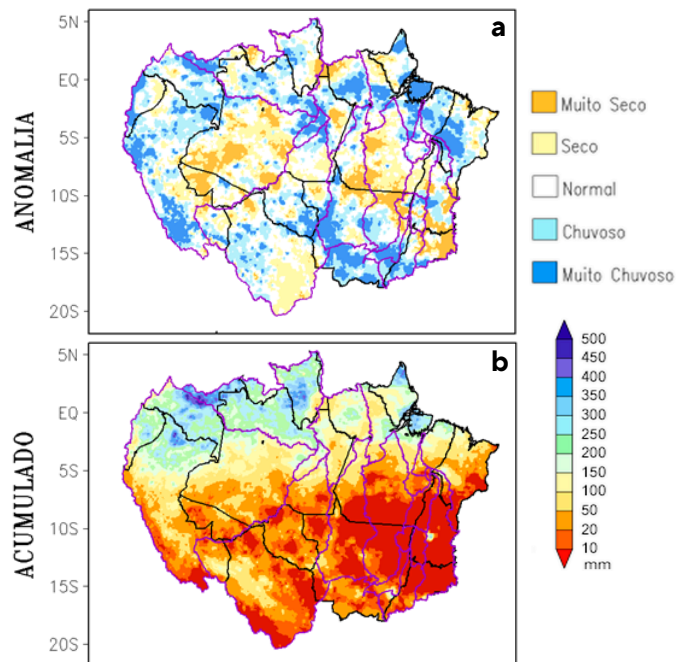


Figura 1. Anomalia Categorizada (a) e chuva acumulada (b) para junho de 2025. Dados do MERGE/CPTEC processados pelo Censipam.

## Prognóstico para julho-setembro/2025

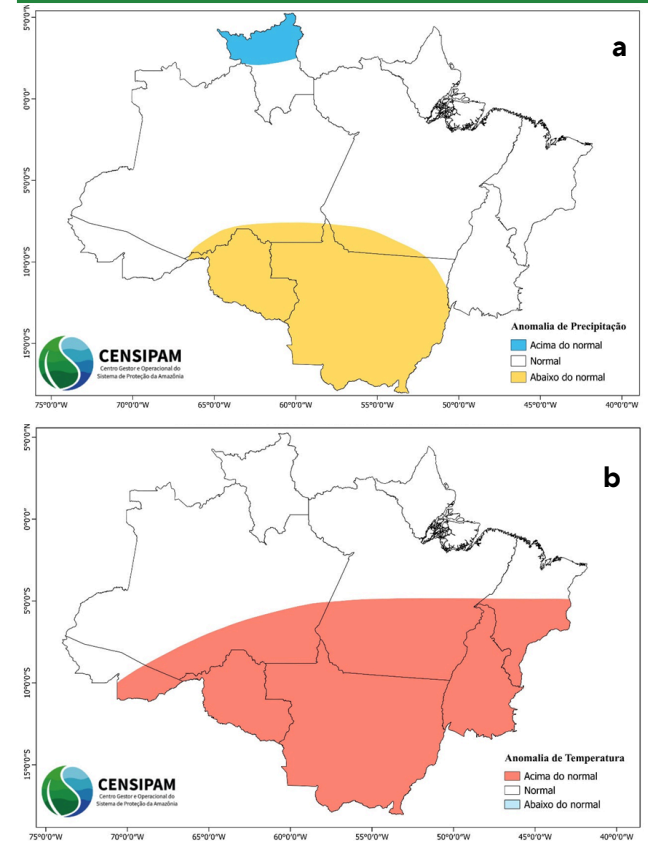


Figura 2. Prognóstico de anomalias de precipitação (a) e Temperatura (b) para o trimestre de julho, agosto e setembro de 2025. Fonte Censipam.

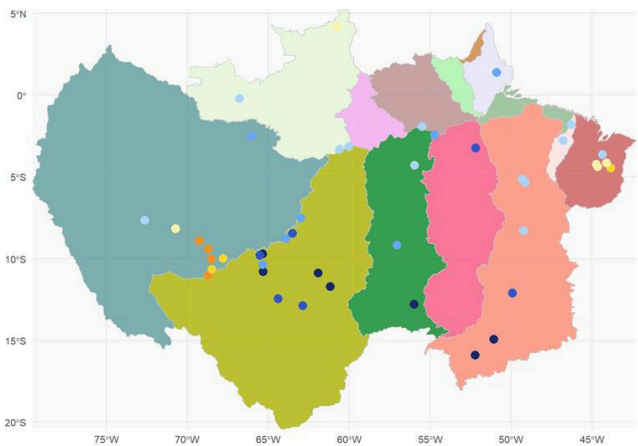
### Chuvas:

- Acima da média no norte de Roraima.
- Baixo da média no extremo sudeste do Amazonas, Rondônia, extremo sul do Pará e Mato Grosso.
- Dentro da normalidade nas demais áreas da Amazônia Legal.

### Temperaturas:

- Acima da média no centro-sul do Pará e do Maranhão, sudeste do Amazonas, leste do Acre, Rondônia, Mato Grosso e Tocantins.
- Próximas à média histórica nas demais áreas da Amazônia Legal.

## Prognóstico Hidrológico



Estação - Condição do nível do rio

- Estiagem leve
- Estiagem severa
- Estiagem moderada
- Estiagem extrema
- Cheia leve
- Cheia severa
- Cheia moderada
- Cheia extrema

Bacia Hidrográfica

- Afluentes Amazonas PA
- Litorâneas MA
- Negro
- Tocant-Araguaia
- Gurupi
- Litorâneas PA
- Oiapoque
- Xingu
- Jari
- M Esquerda Amazonas
- Solimões
- Litorâneas AP
- Madeira
- Tapajós

Figura 3. Condições dos níveis dos rios nas bacias da Amazônia Legal observada em julho de 2025 (legenda em cores)

- A plataforma SipamHidro aponta 33 estações hidrometeorológicas com anomalias positivas, sendo sete extrema, sete severa, seis moderada e treze leve. Contudo, 12 outras estações já apresentam anomalias negativas, quatro severa, três moderada e cinco leve.

- Esse comportamento deu-se pela presença de anomalias positivas de acumulado de chuva no mês de junho nas bacias dos rios Madeira, Tapajós, Xingu e parte do Solimões.

- Dessa forma, o prognóstico para a maioria dos rios amazônicos no mês de julho é de recessão nos níveis dos rios amazônicos dentro da faixa de normalidade, ou seja, próximos das médias históricas registradas nas estações.

## Monitoramento dos Eventos de Fogo

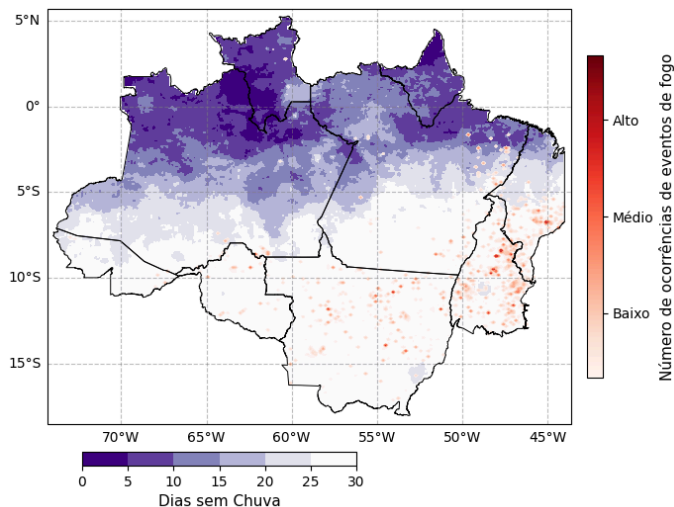


Figura 4. Distribuição espacial do número de ocorrência de fogo ativo em junho de 2025 sobreposto com o número de dias sem chuva.

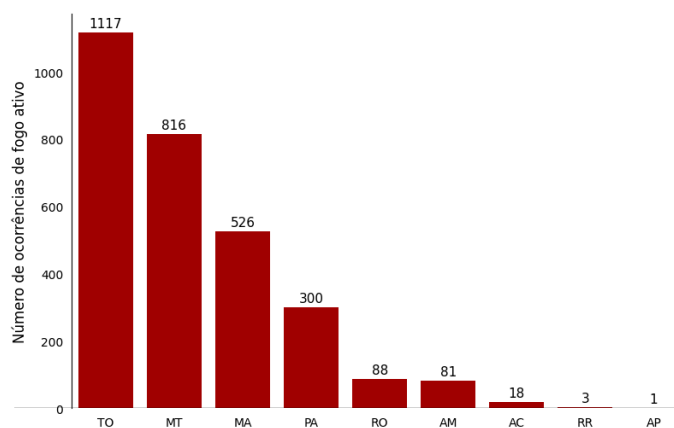


Figura 5. Número de ocorrência de fogo nos estados da Amazônia Legal em junho de 2025.

Tabela 1. Os três municípios com os maiores números de ocorrência de fogo em junho de 2025 na Amazônia Legal.

POSICÃO	MUNICÍPIO	UF	Nº DE EVENTOS	ÁREA DE EVENTOS (KM²)	ÁREA DE EVENTOS NO MUNICÍPIO (%)
1º	Mateiros	TO	108	362,24	3,72
2º	Balsas	MA	77	193,55	1,46
3º	Goiatins	TO	66	155,57	2,41

## Impactos

- Para a bacia do Rio Purus, que deságua no Rio Solimões, as condições dos níveis dos rios estão baixas, o que pode ser ainda mais agravado conforme a diminuição da precipitação na região.

- Na Bacia do Rio Branco, em Roraima, o processo é inverso, iniciando o período de cheia, podendo apresentar anomalia positiva de intensidade leve a moderada.

- A análise das maiores áreas de influência de eventos de fogo, em relação ao tamanho do município, destaca-se nos municípios de: São Félix do Tocantins - TO (5,62%), Tocantínia - TO (5,17%), Benedito Leite - MA (5,12%), Mateiros - TO (3,70%), São Félix de Balsas - MA (3,23%), Cristalândia - TO (3,07%), Miracema do Tocantins - TO (2,71%), Itacajá - TO (2,63%), Goiatins - TO (2,41%), Natividade - TO (2,37%), Lagoa do Tocantins - TO (2,28%), Campos Lindos - TO (2,23%), Recursolândia - TO (2,14%), Sambaíba - MA (2,10%), Itaúba - MT (2,10%), Centenário - TO (2,04%).



Prognóstico Climático



SIPAMHidro



Painel do Fogo

GOV.BR/CENSIPAM

