

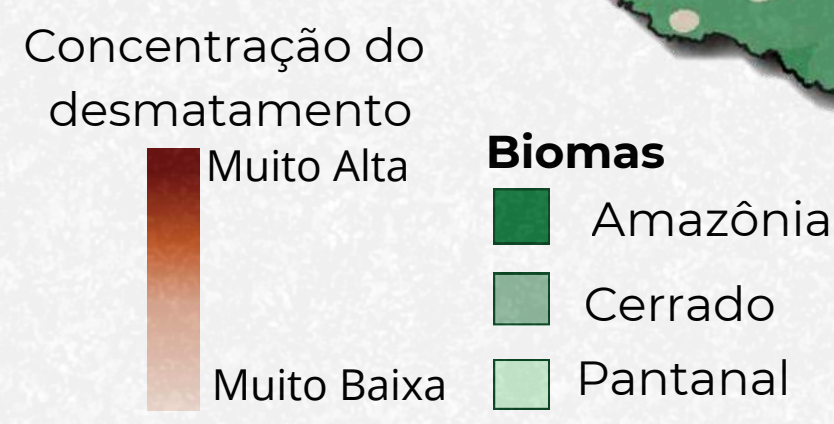
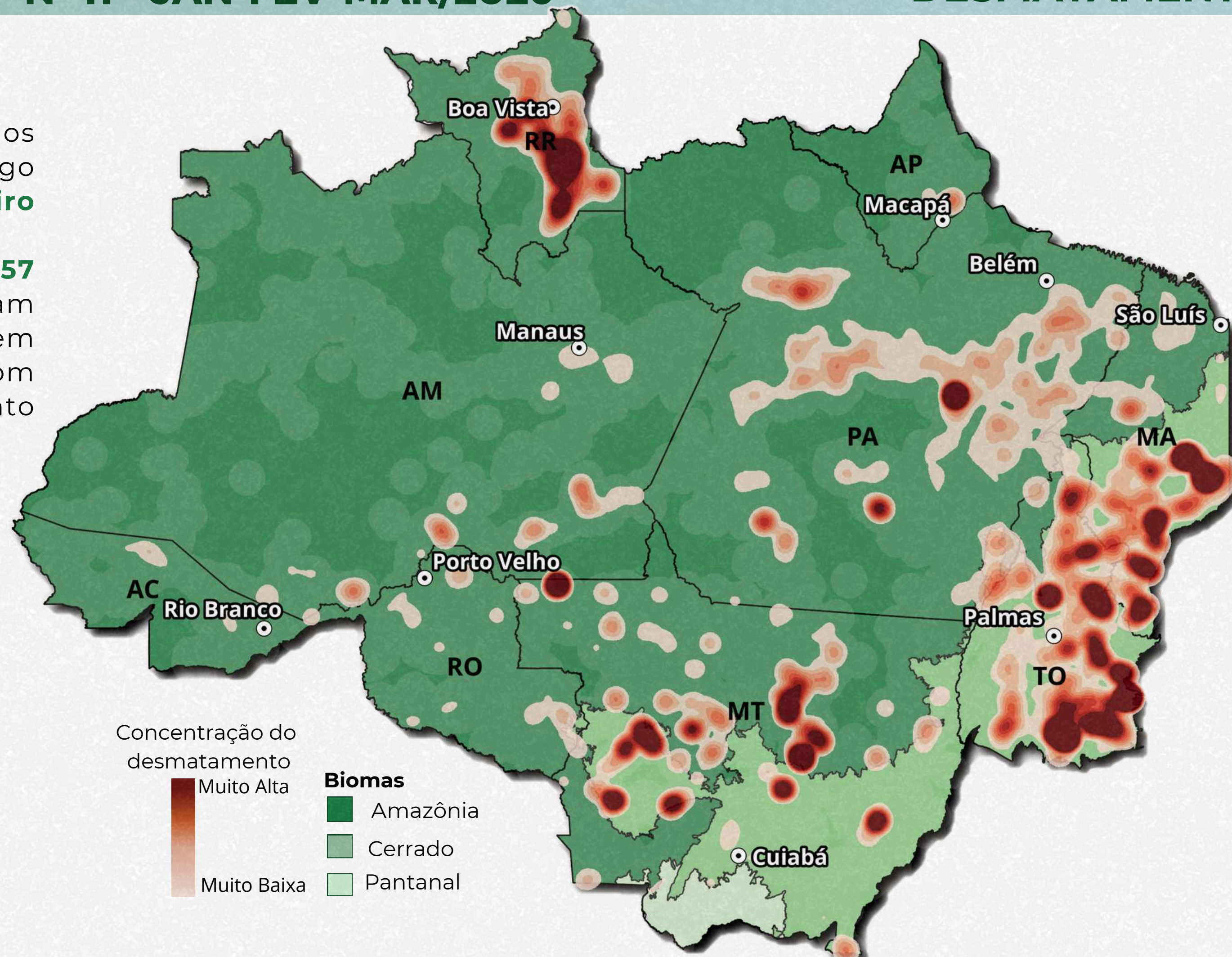
### BOLETIM DE DESMATAMENTO E ILÍCITOS AMBIENTAIS

Esta edição do BDI Censipam apresenta dados sobre desmatamento, mineração e eventos de fogo na Amazônia Legal (AML) referentes ao **primeiro trimestre de 2026**.

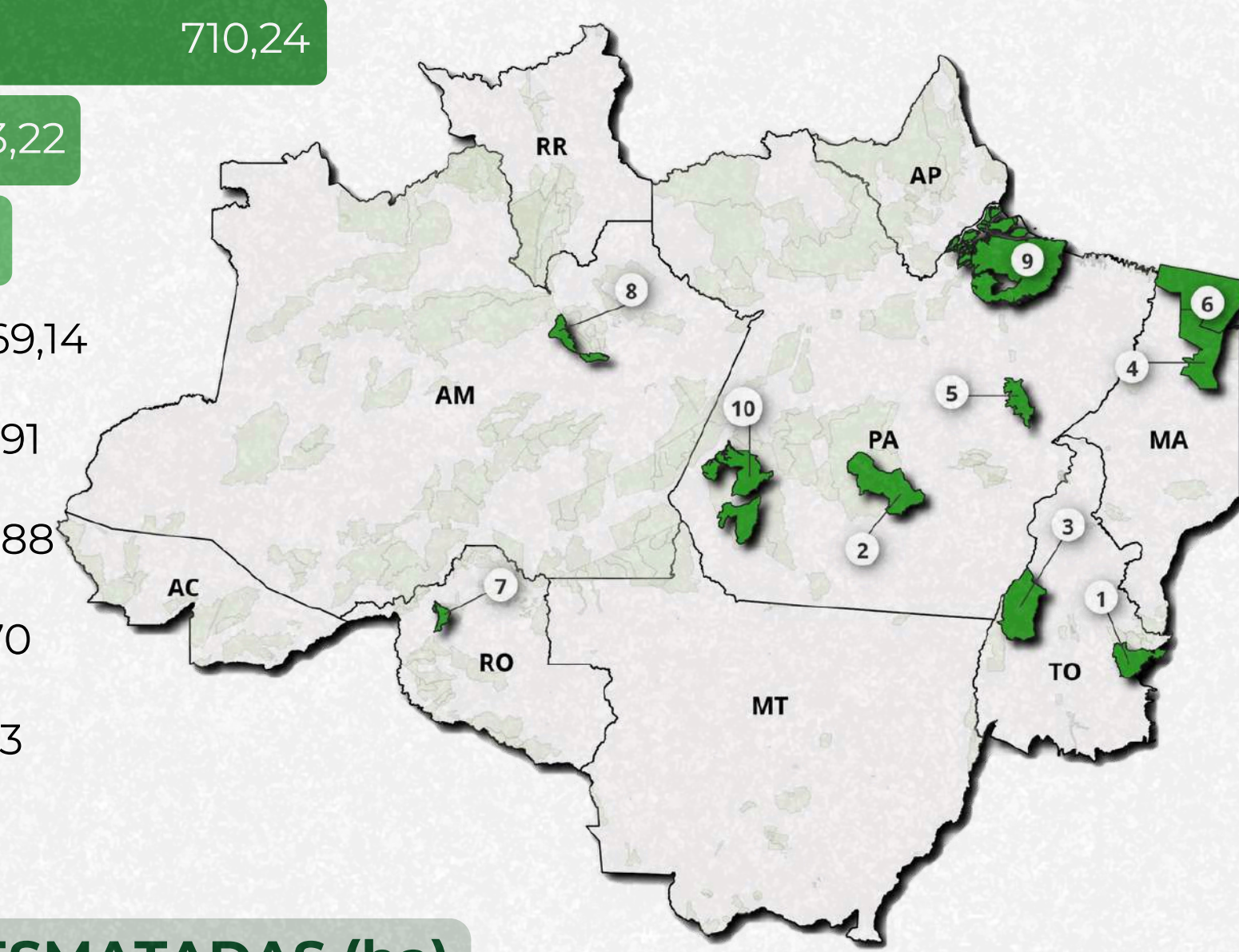
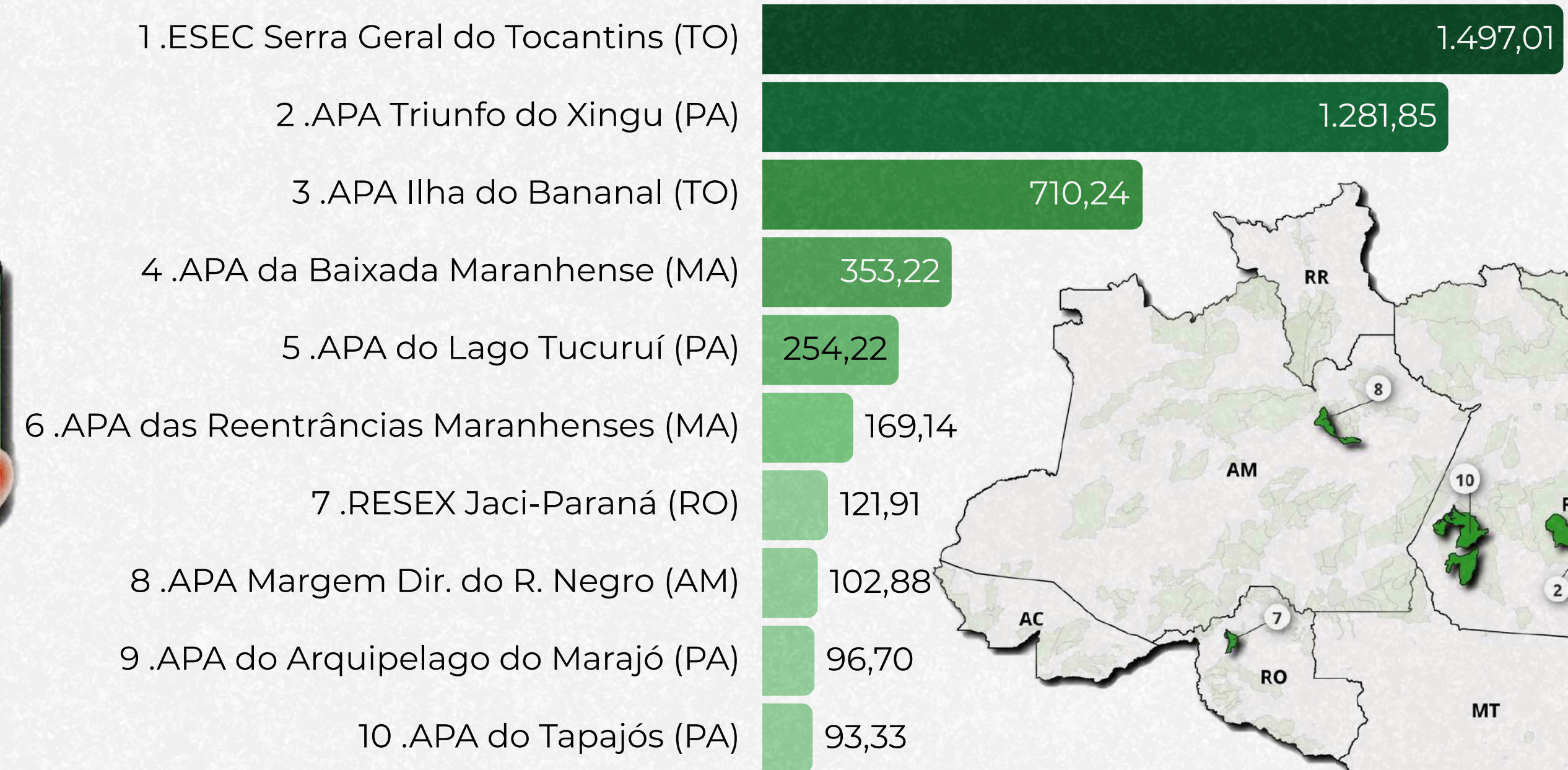
O desmatamento por corte raso totalizou **136.757 hectares**. Desse total, **117.249 hectares** ocorreram em florestas primárias e **119.508 hectares** em florestas secundárias. Em comparação com primeiro trimestre do ano anterior, houve aumento de **10%** do desmatamento detectado.

O estado do Tocantins foi o mais desmatado e Paranaíba (TO) foi o município com maior área desmatada. A Estação Ecológica Serra Geral do Tocantins (TO) foi a UC mais desmatada, enquanto a Terra Indígena Yanomami (RR/AM) apresentou o maior desmatamento entre as terras indígenas.

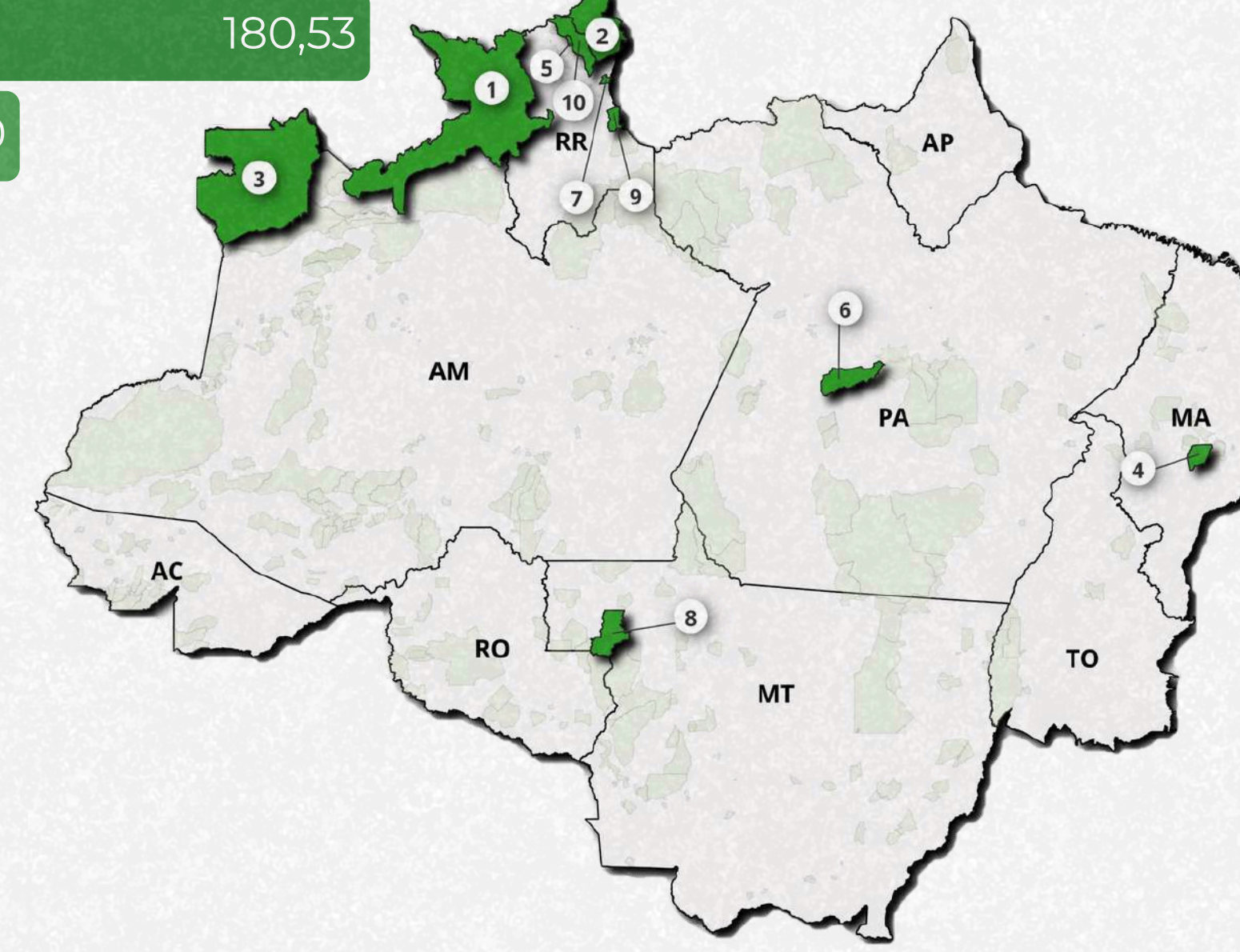
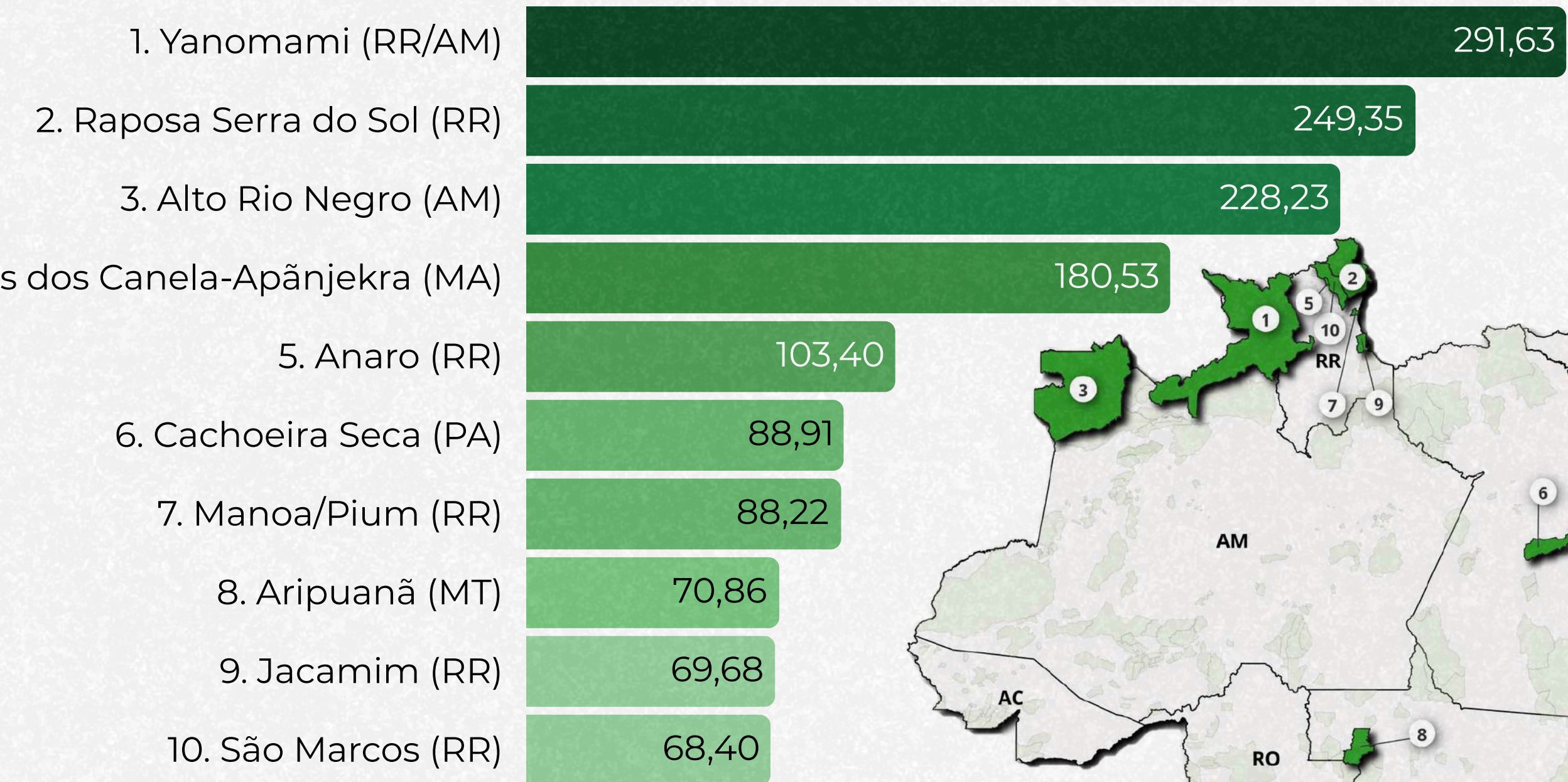
A metodologia empregada na análise dos alertas de desmatamento está descrita na **Nota Informativa**.



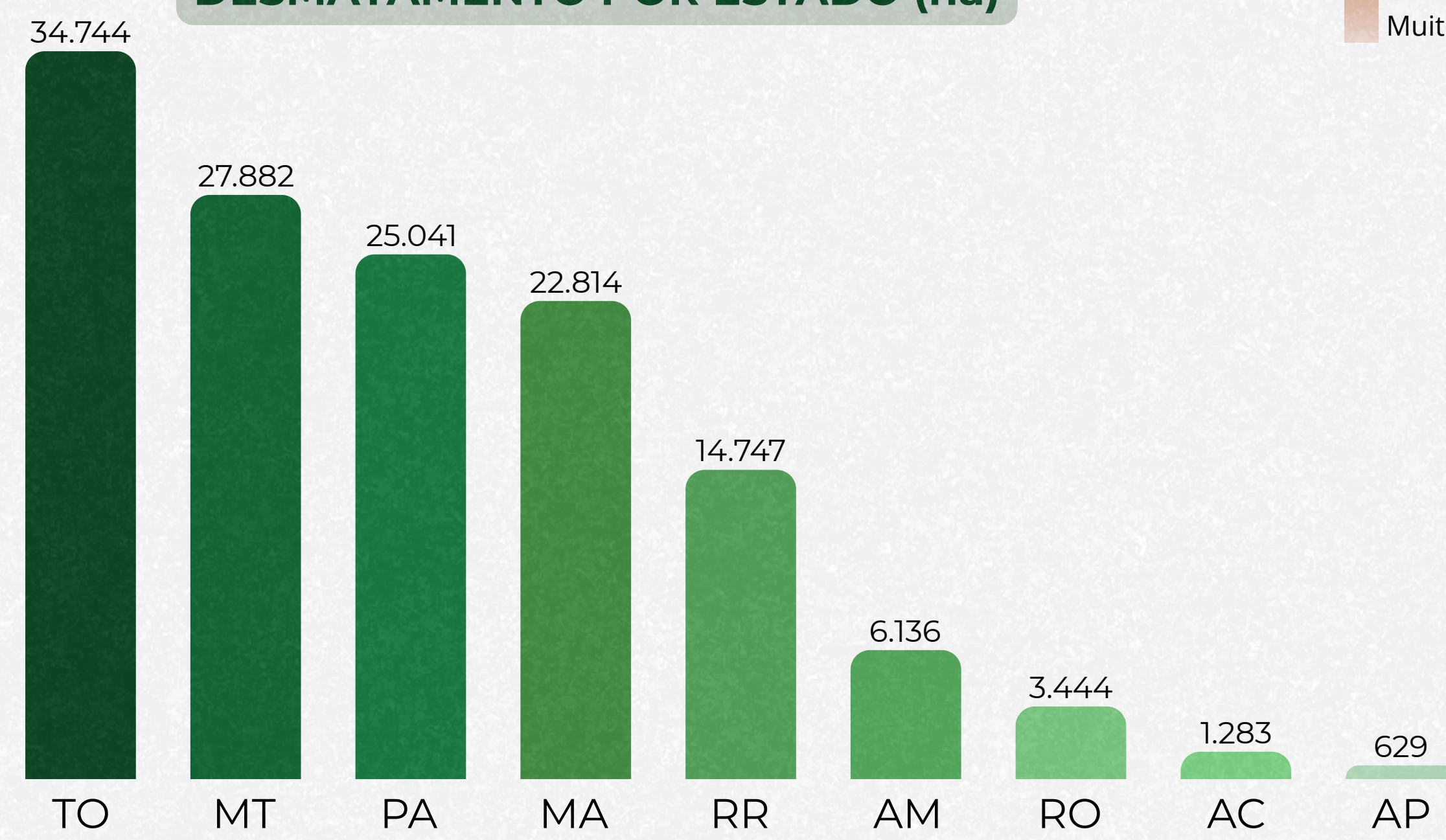
### UNIDADES DE CONSERVAÇÃO FEDERAIS MAIS DESMATADAS (ha)



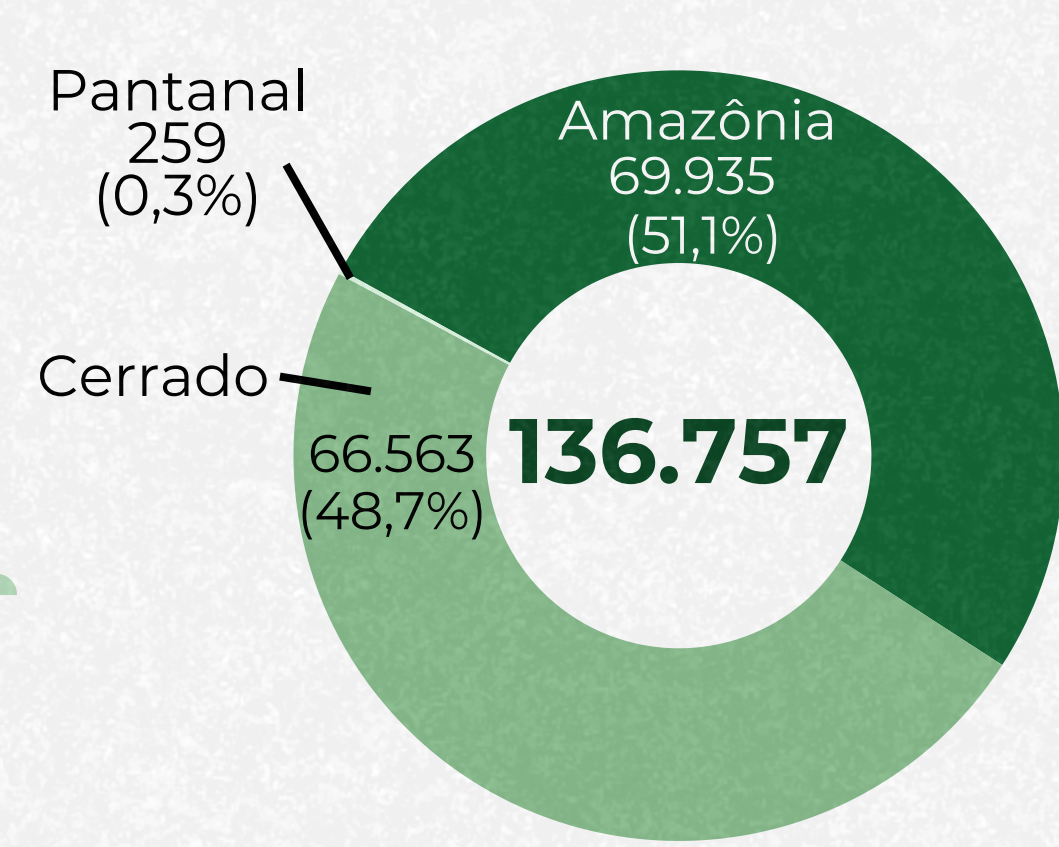
### TERRAS INDÍGENAS MAIS DESMATADAS (ha)



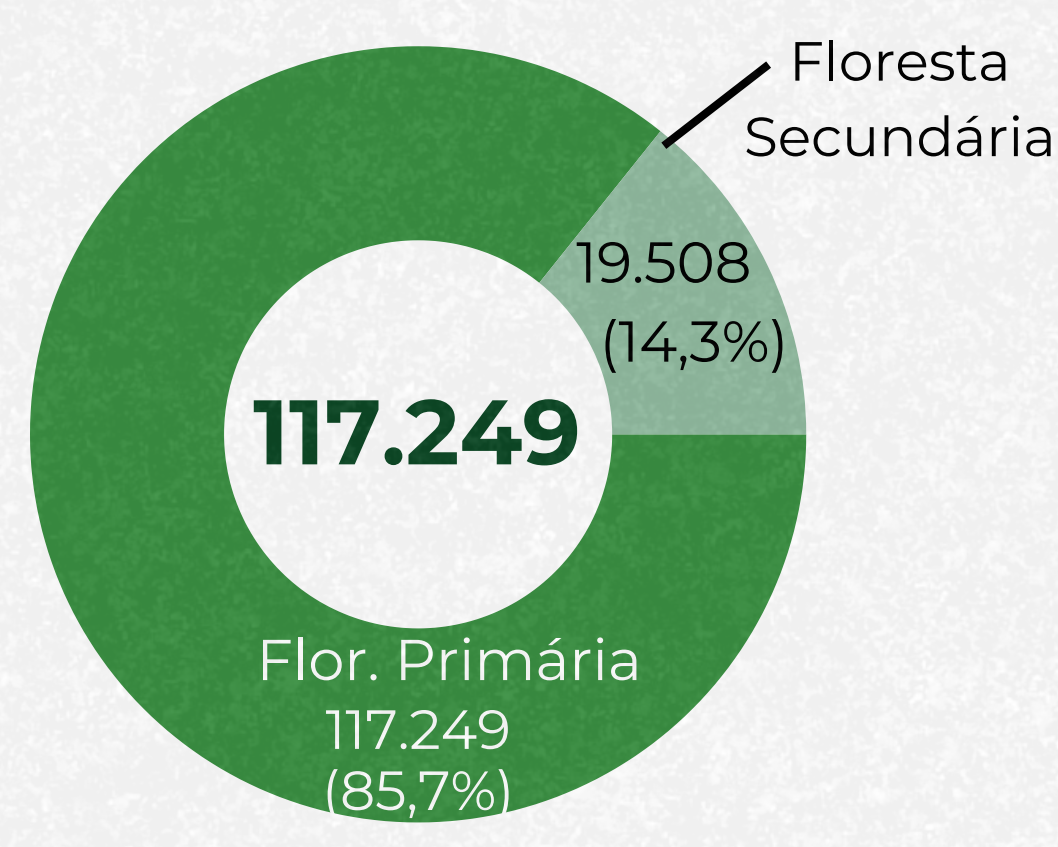
### DESMATAMENTO POR ESTADO (ha)



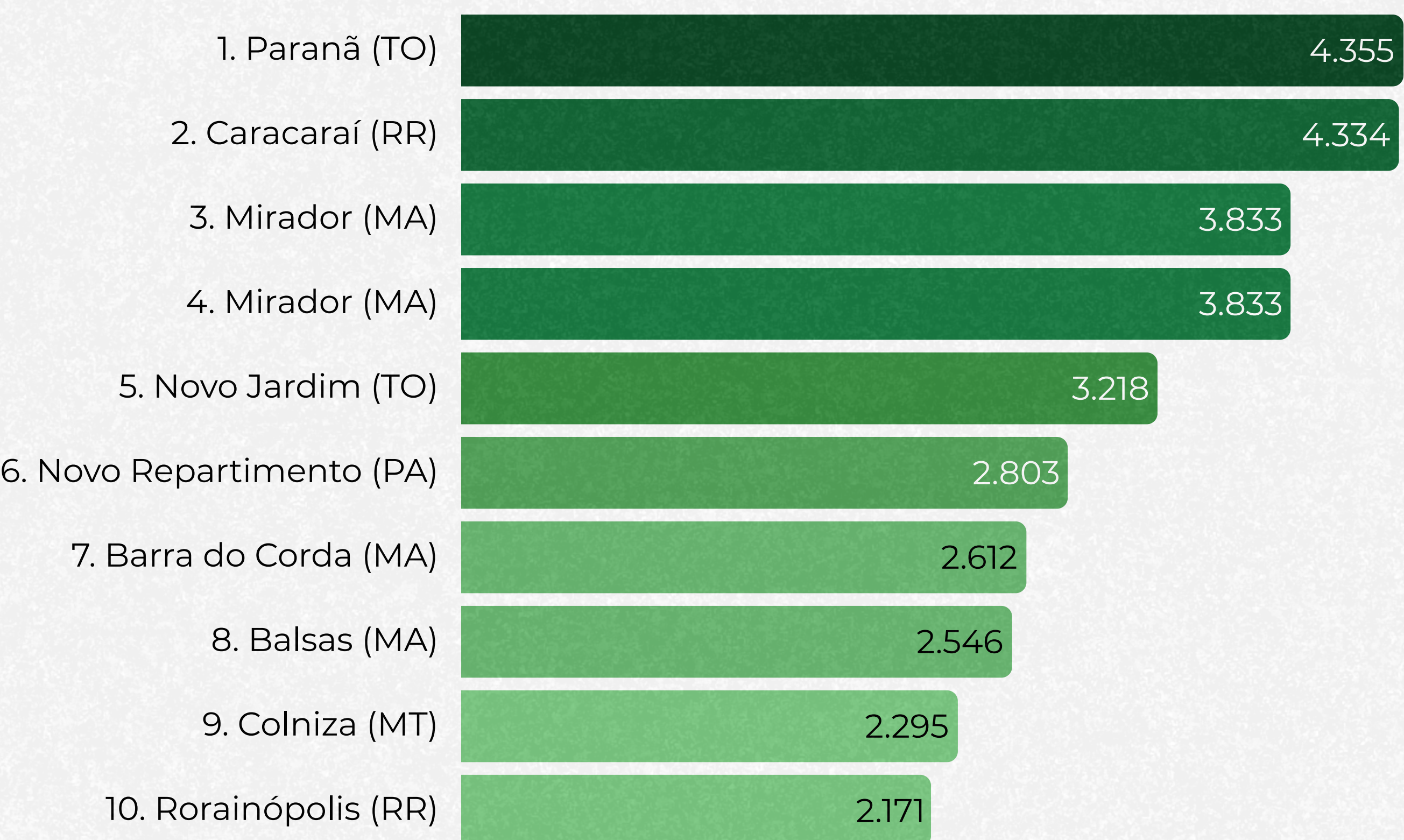
### DESMATAMENTO TOTAL POR BIOMA (ha)



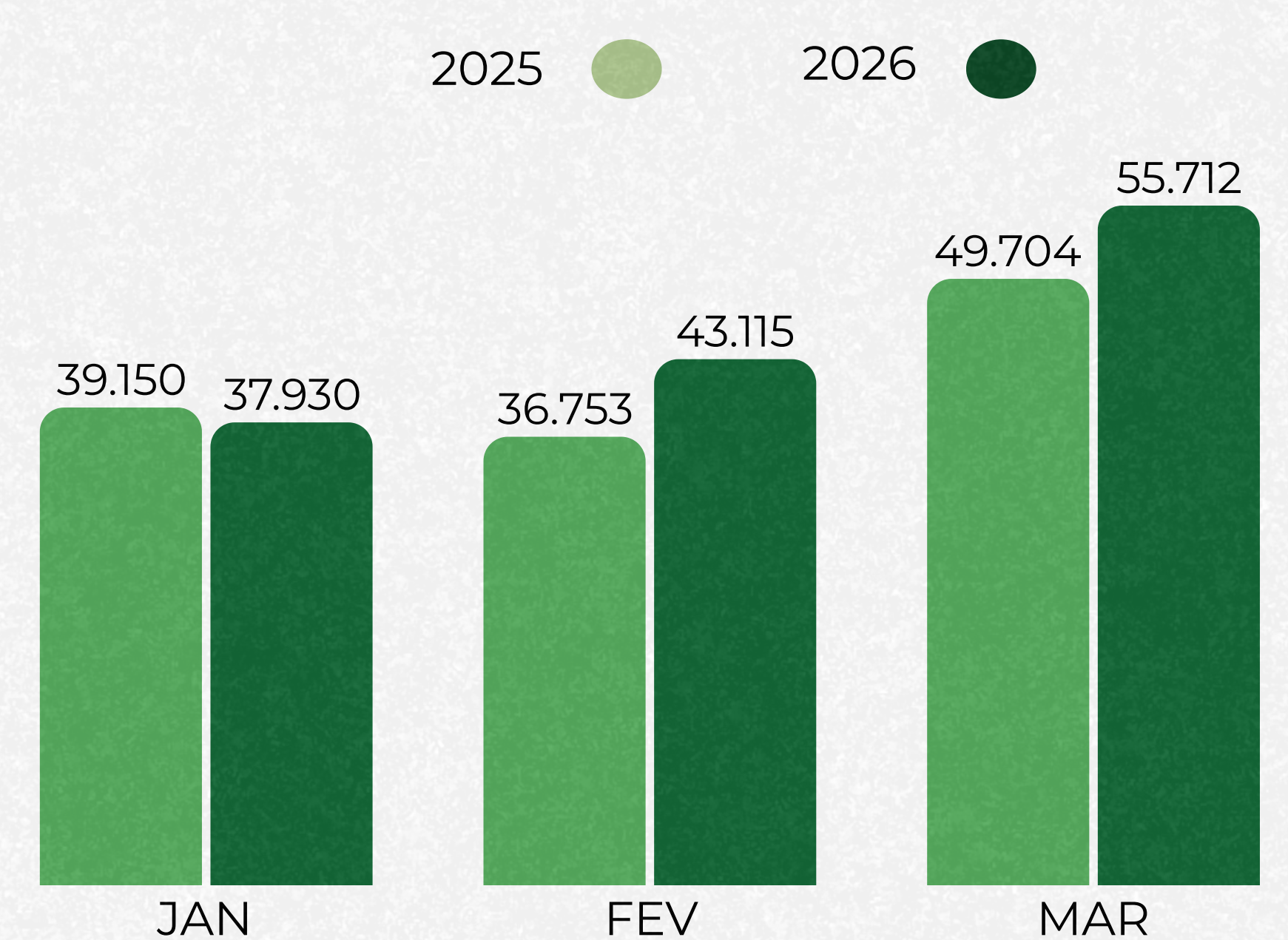
### DESMATAMENTO FLORESTA PRIMÁRIA (ha)



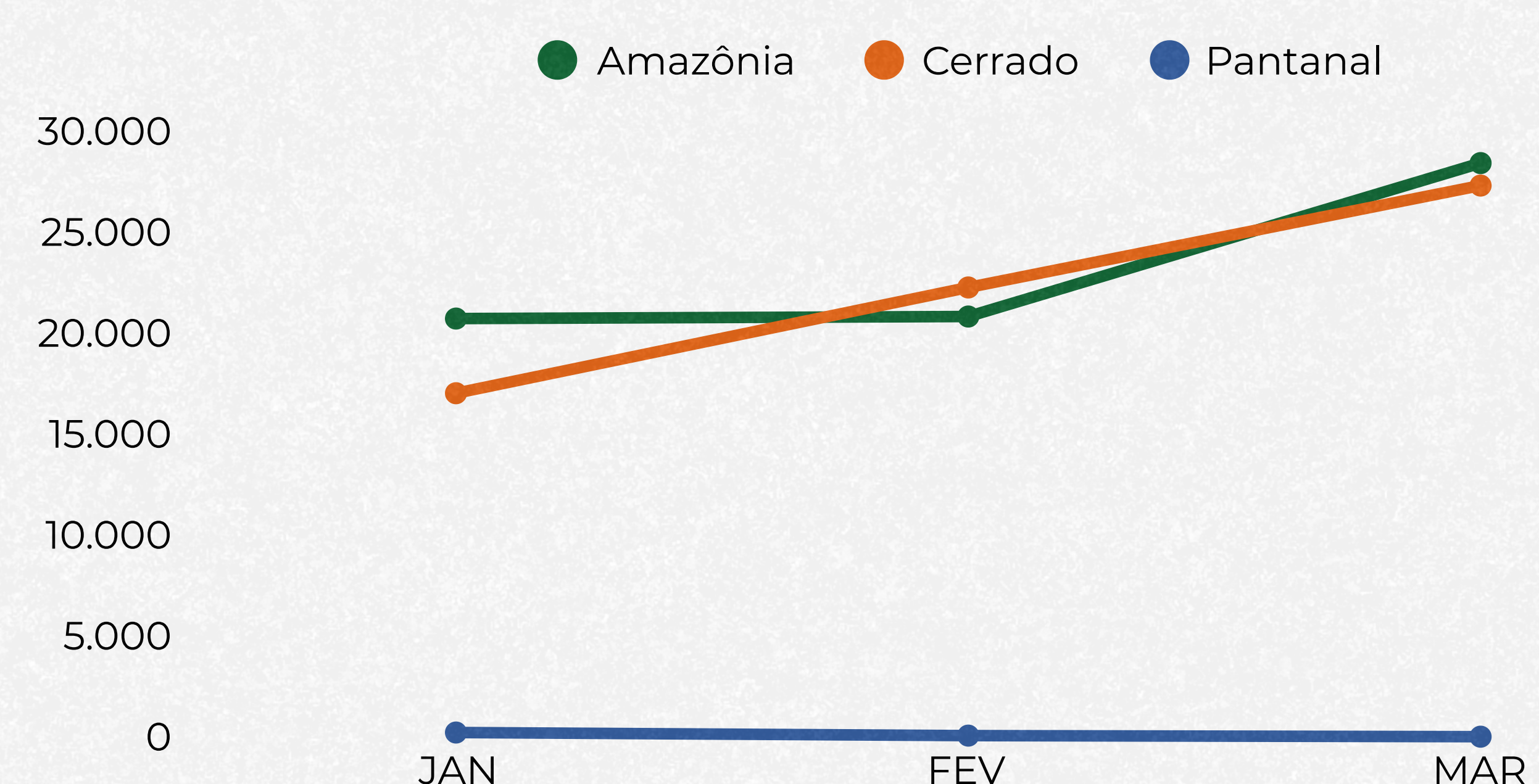
### MUNICÍPIOS MAIS DESMATADOS (ha)



### DESMATAMENTO MENSAL (ha)



### DESMATAMENTO MENSAL POR BIOMA NA AMAZÔNIA LEGAL (ha)

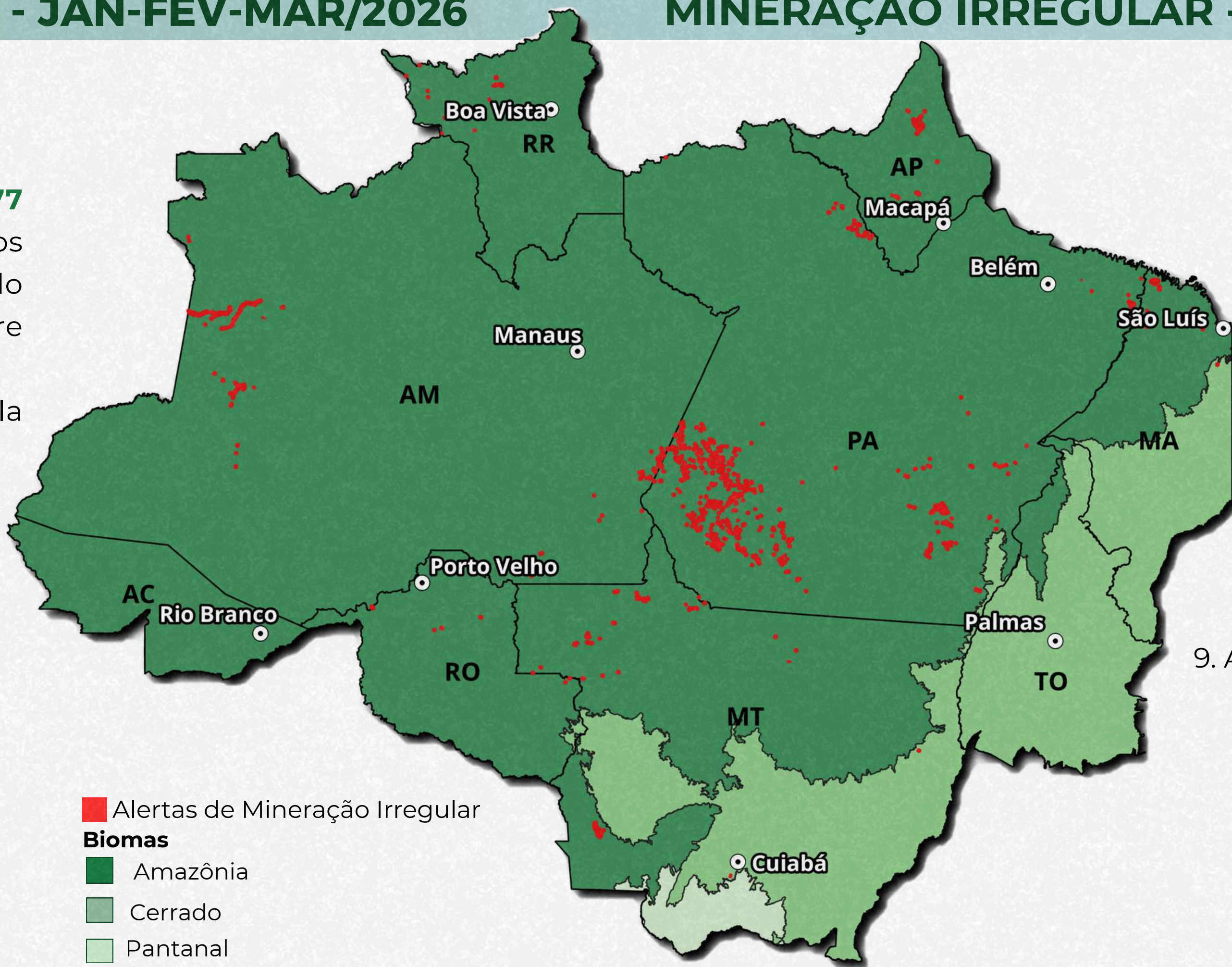


O desmatamento associado à mineração totalizou **3.477 hectares**, nesse primeiro trimestre. A mineração com indícios de irregularidade registrou **3.094 hectares**, representando um aumento cerca de **39%** em relação ao primeiro trimestre do ano anterior.

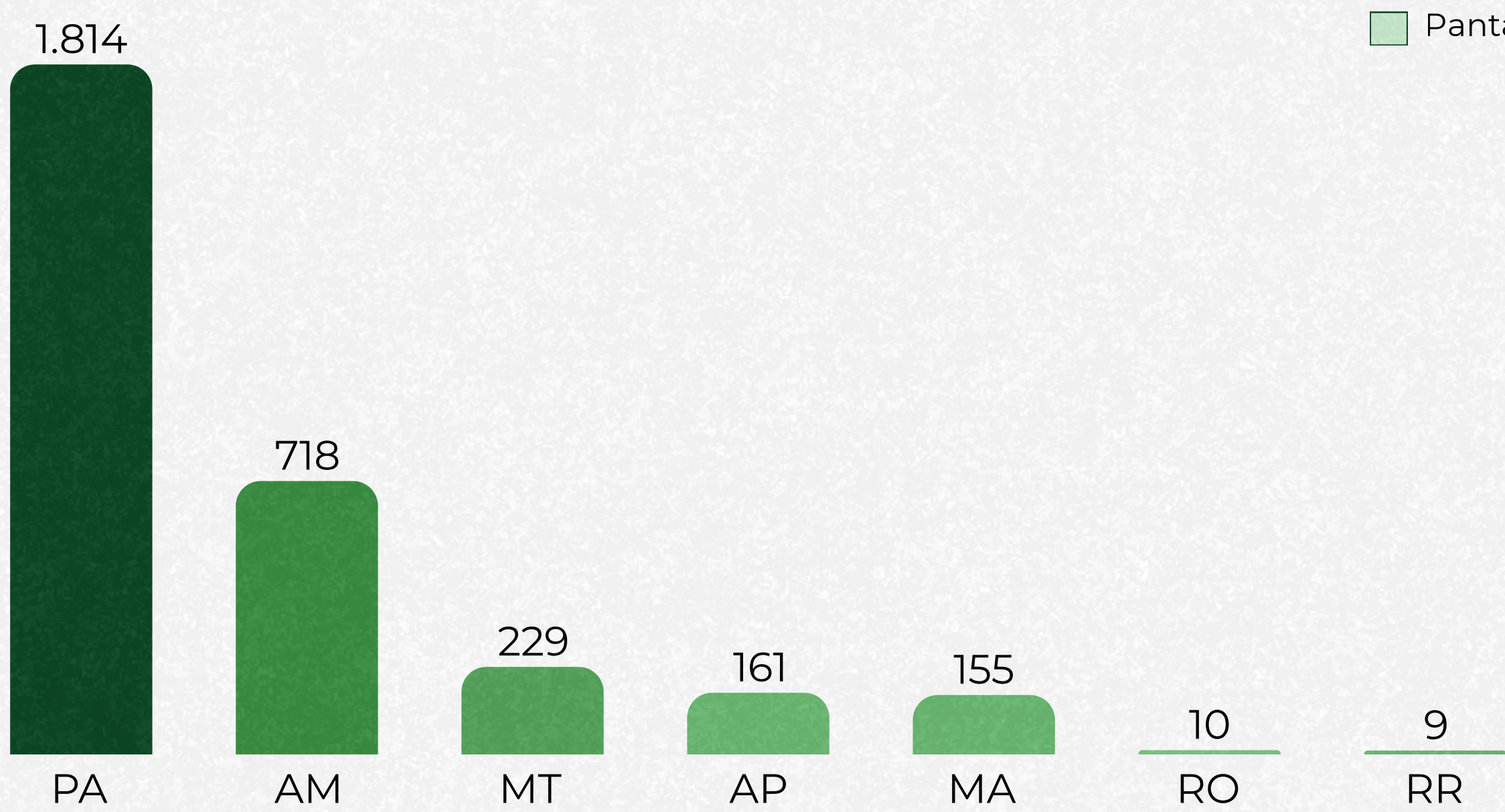
O Pará permanece como o estado mais afetado pela mineração, sendo Itaituba/PA o município mais impactado.

A Área de Proteção Ambiental do Tapajós (PA) é a UC mais pressionada pelo garimpo, enquanto a Terra Indígena Kayapó (PA) é a TI mais impactada.

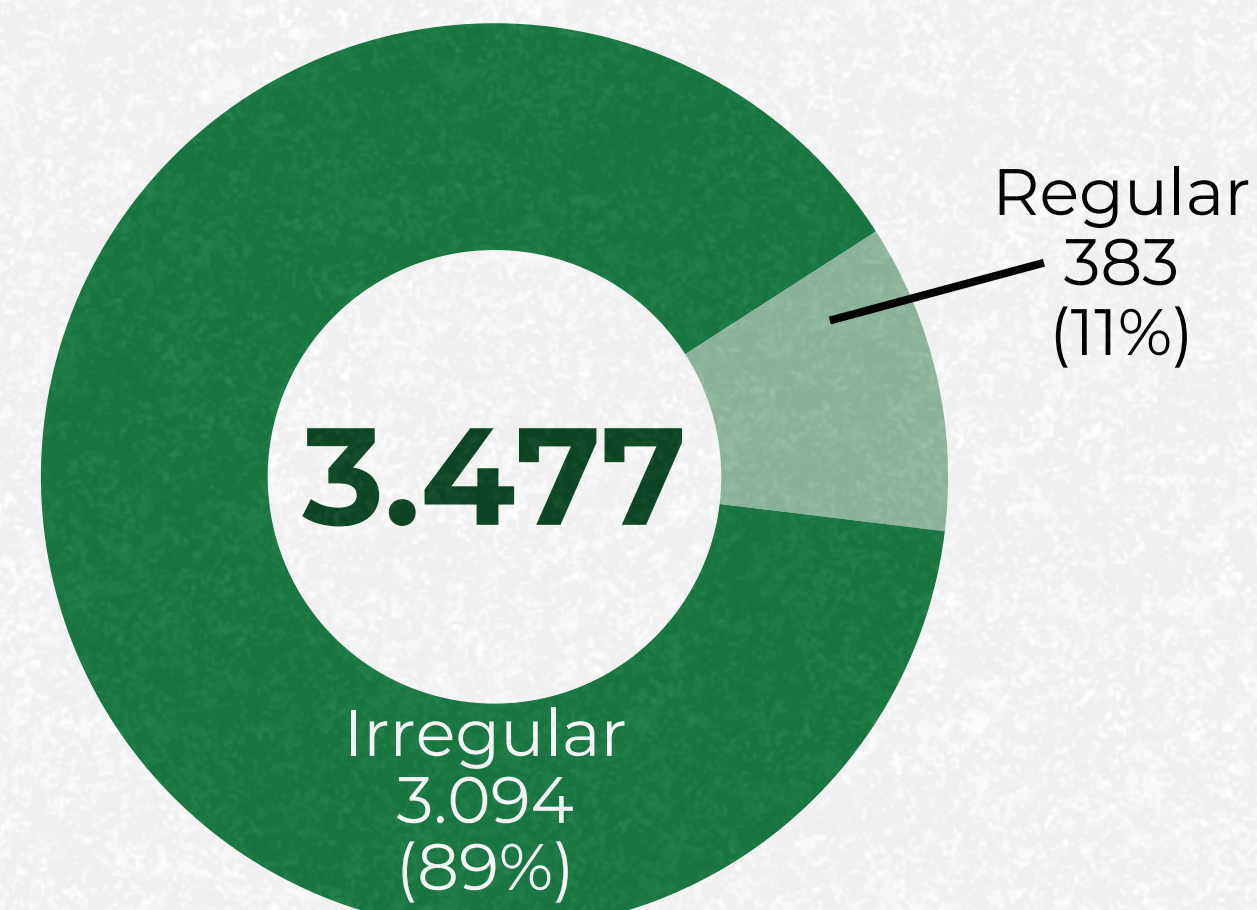
De acordo com o **Painel do Fogo**, os estados do Pará, Maranhão e Roraima apresentaram as maiores áreas de influência do fogo no período



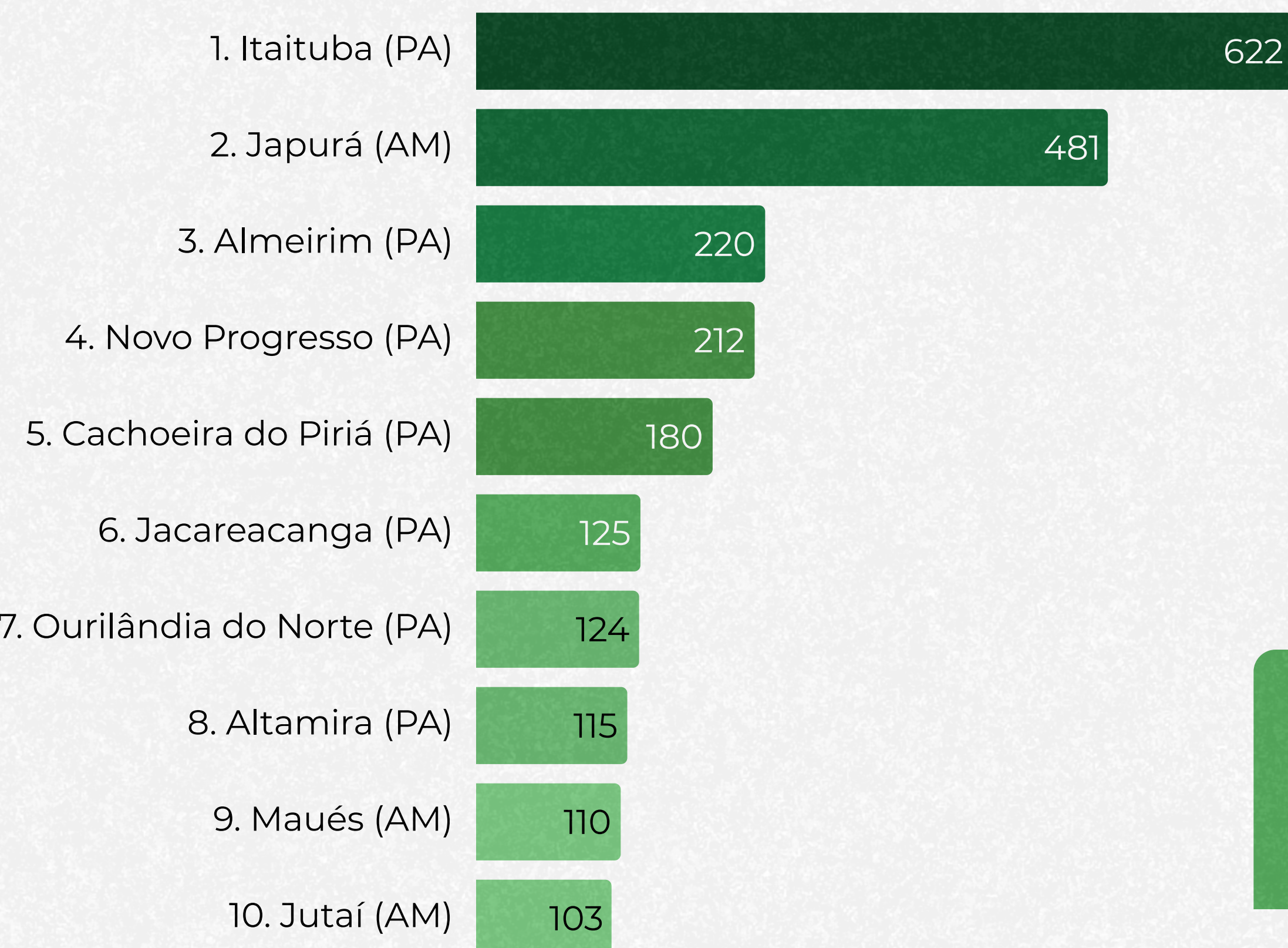
### MINERAÇÃO IRREGULAR POR ESTADO (ha)



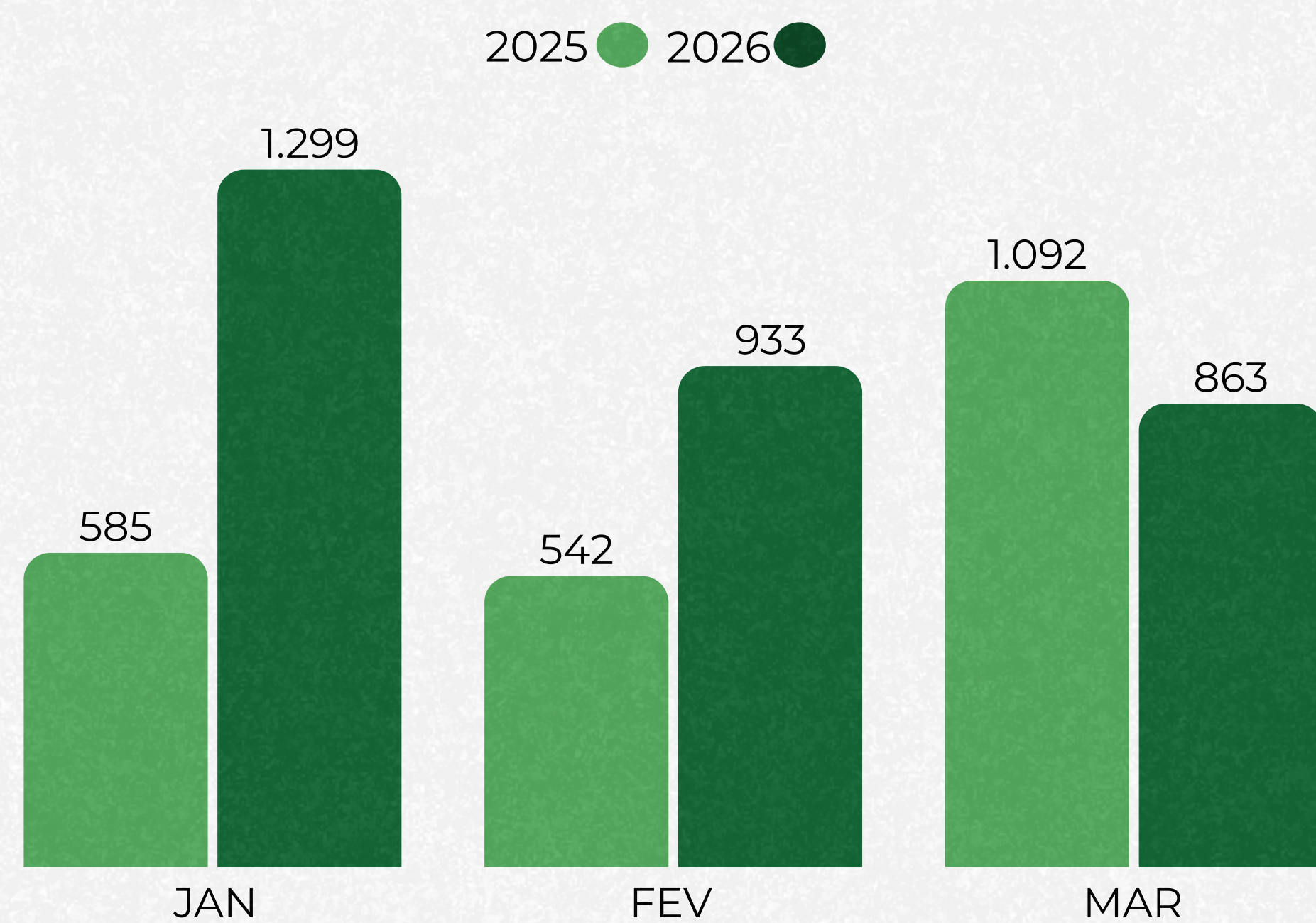
### MINERAÇÃO TOTAL REGULAR/IRREGULAR (ha)



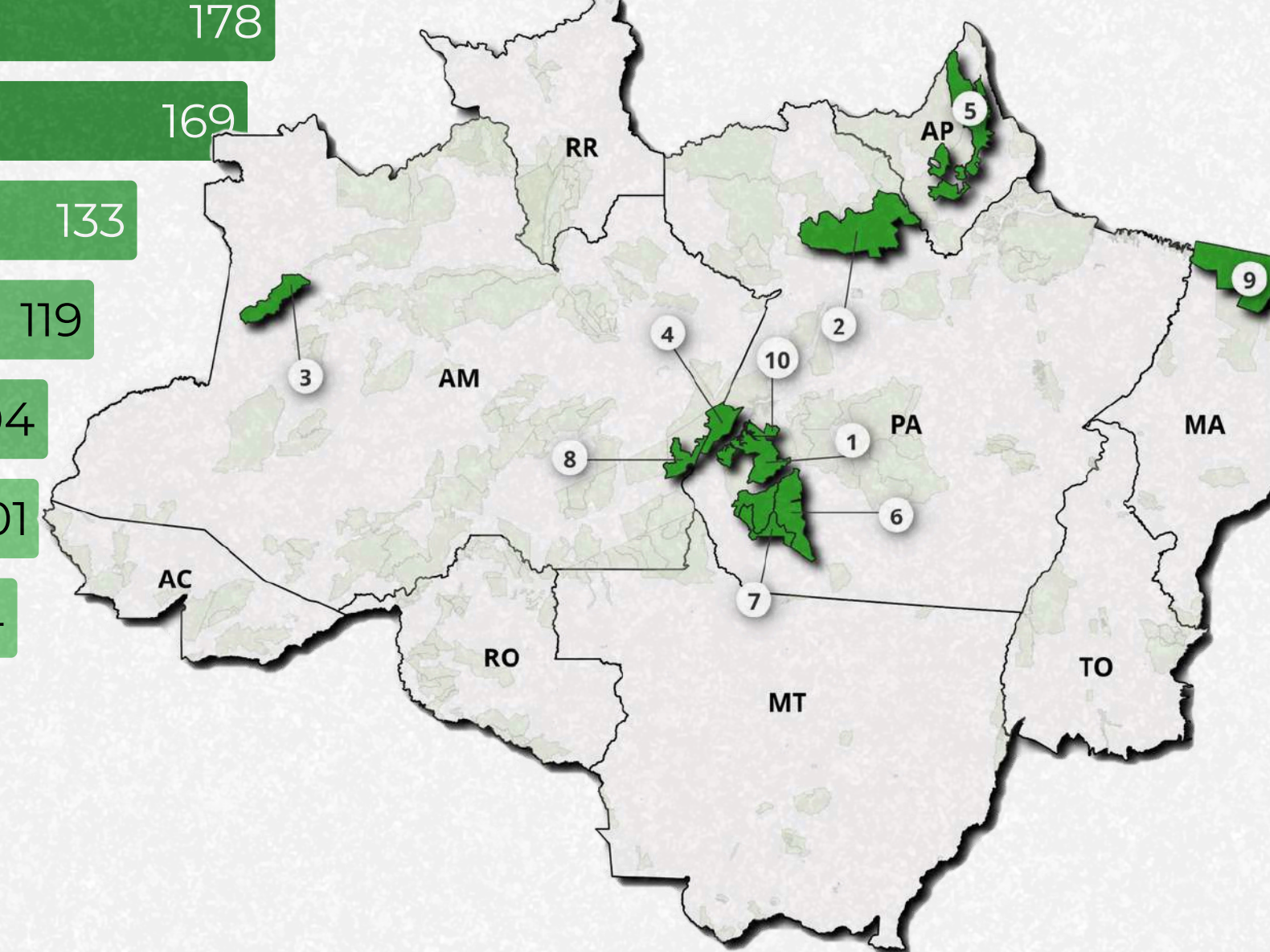
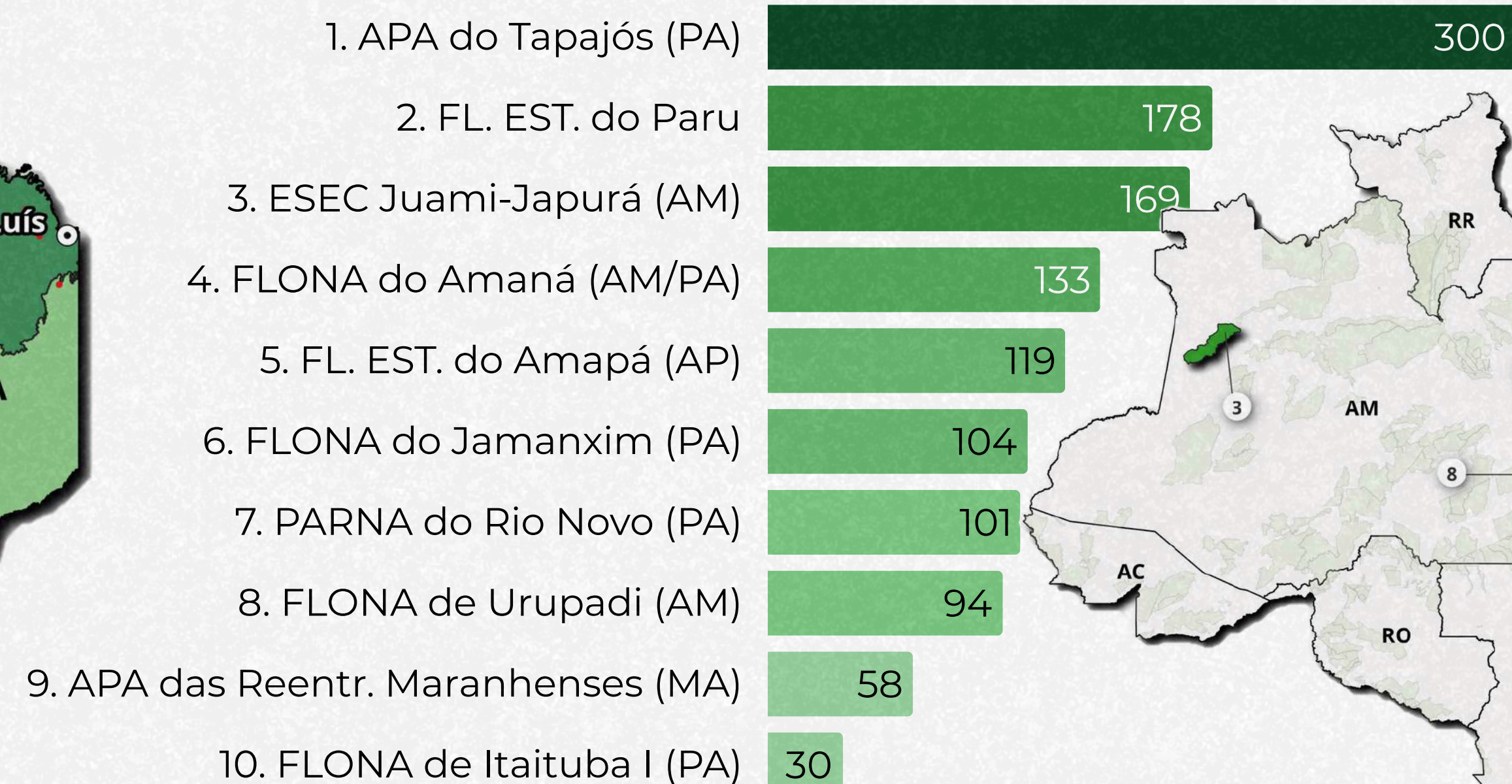
### MINERAÇÃO IRREGULAR POR MUNICÍPIO (ha)



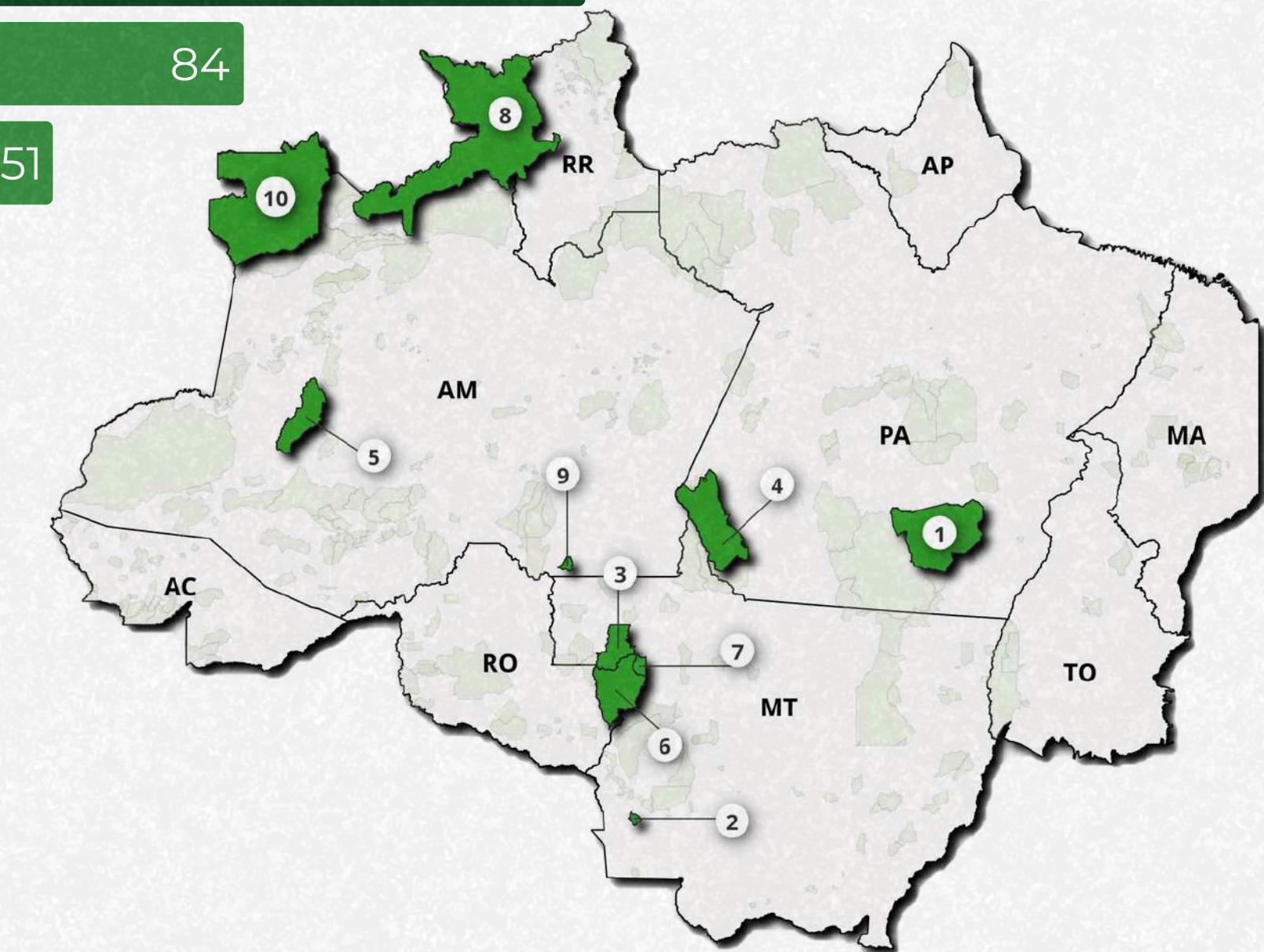
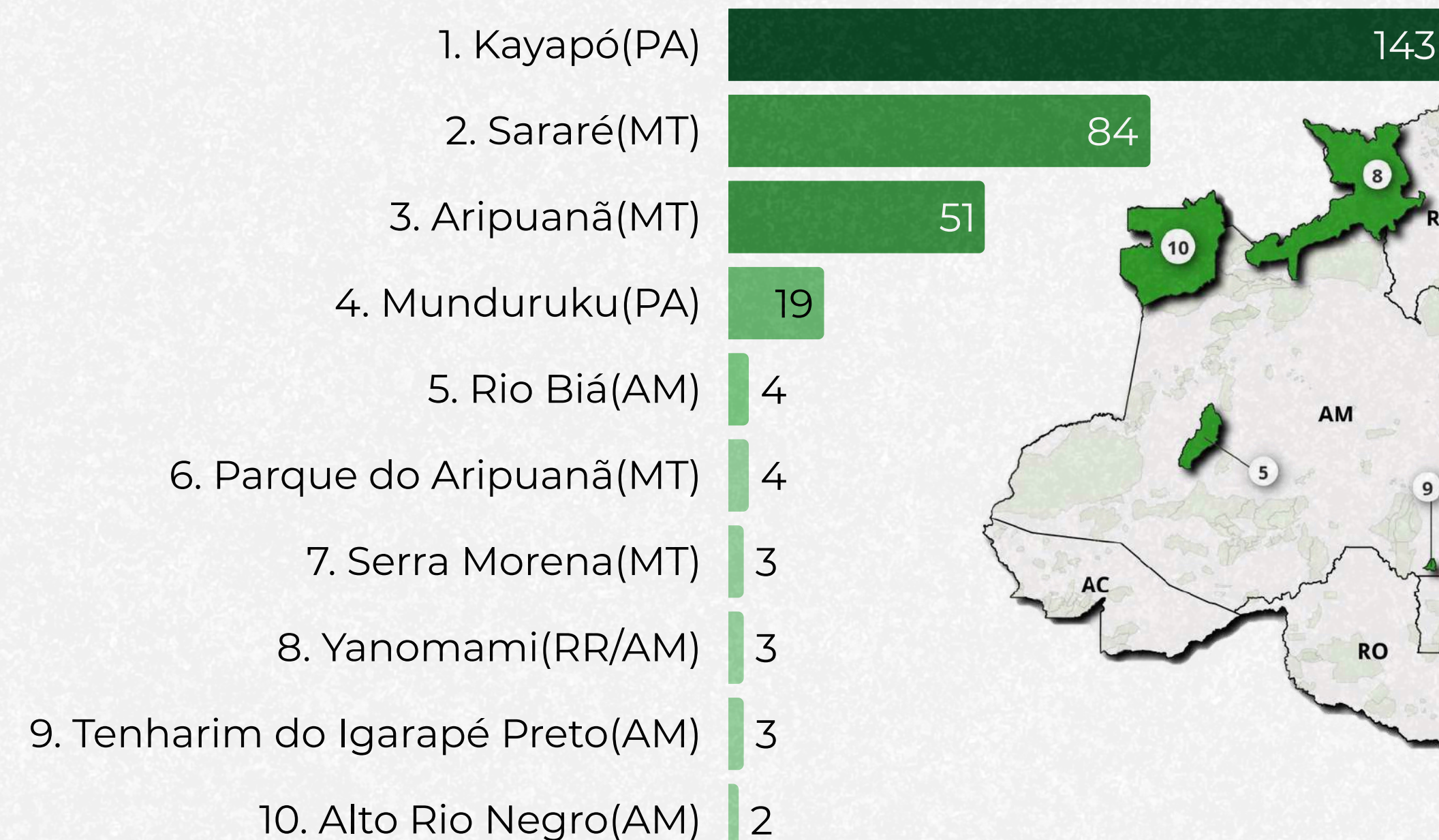
### MINERAÇÃO IRREGULAR MENSAL (ha)



### MINERAÇÃO IRREGULAR NAS UNIDADES DE CONSERVAÇÃO (ha)



### MINERAÇÃO IRREGULAR NAS TERRAS INDÍGENAS (ha)



### MUNICÍPIOS COM MAIOR ÁREA SOB INFLUÊNCIA DO FOGO (km²)



### 4.884 km² ÁREA SOB INFLUÊNCIA DO FOGO NA AML

### ÁREA SOB INFLUÊNCIA DO FOGO POR UF (km²)

