

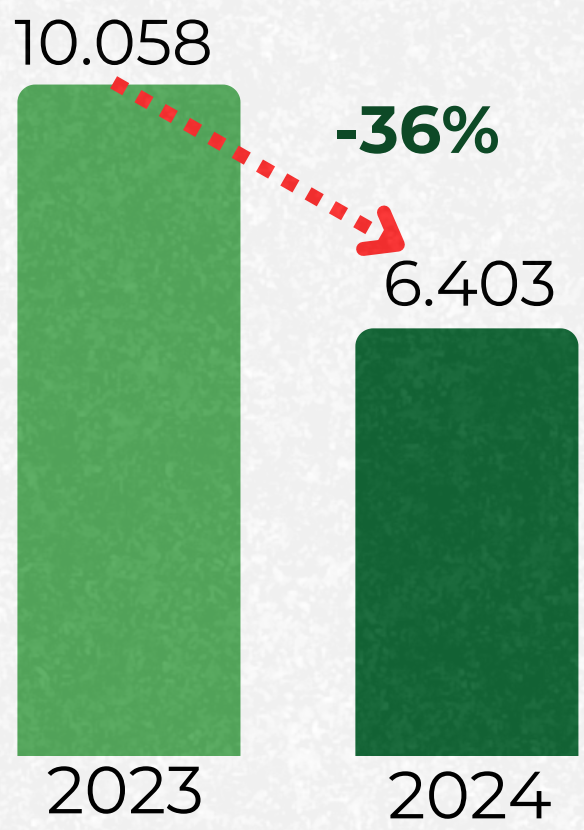
Esta edição do BDI apresenta um panorama do **desmatamento**, da **mineração ilegal**, dos **aeródromos irregulares** e dos registros de **fogo** nos biomas **Amazônia e Cerrado**, dentro da **Amazônia Legal**, ao longo de **2024**.

Nesse período, o **desmatamento** teve uma redução de **36%**, em comparação a **2023**. Já o desmatamento causado pela **mineração** diminuiu **27%**.

A metodologia empregada na análise dos alertas está descrita na **Nota Informativa**.

Acesse também o **Boletim Detalhado**.

DESMATAMENTO NA AML (km²)

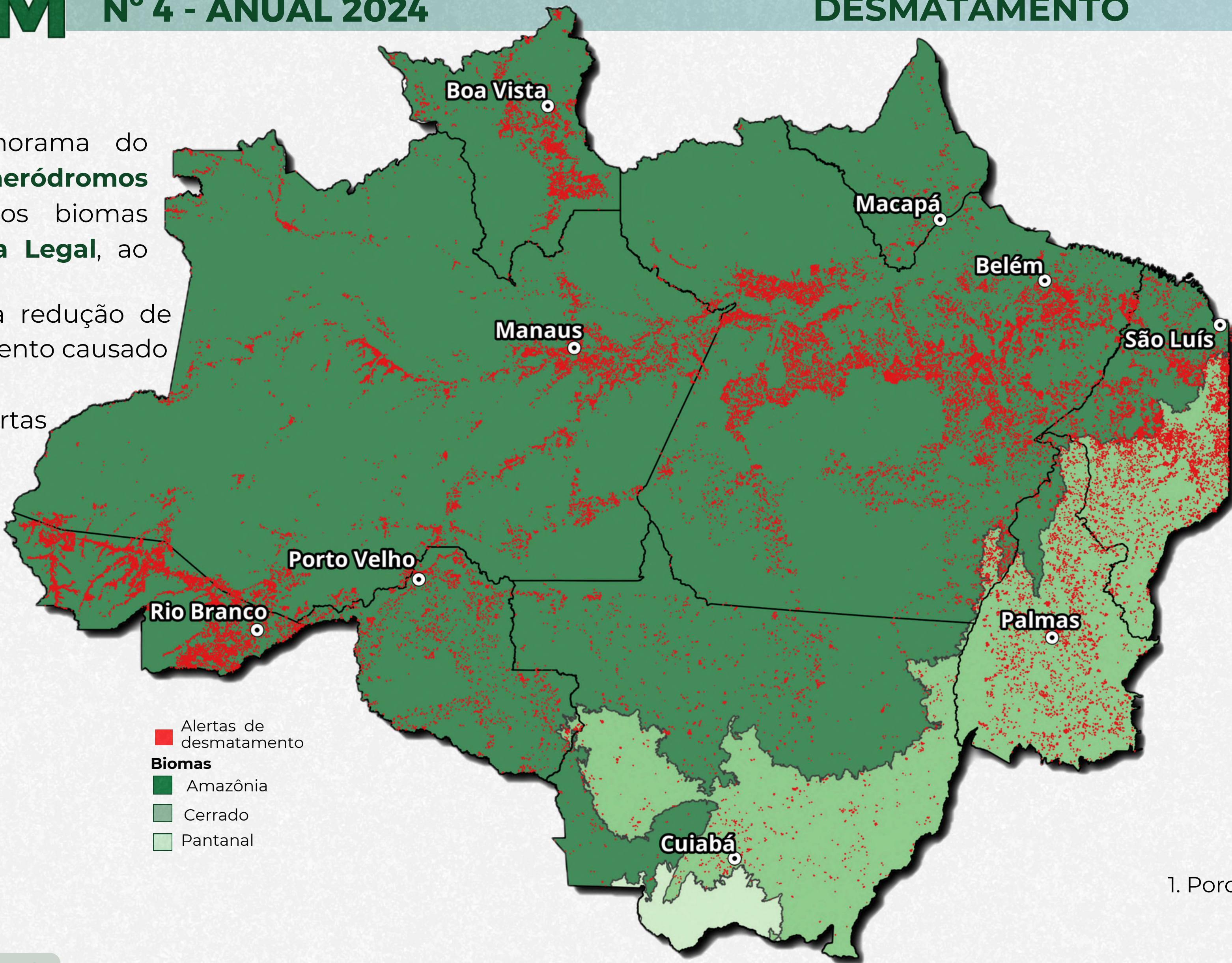


DESMATAMENTO POR ESTADO (km²)

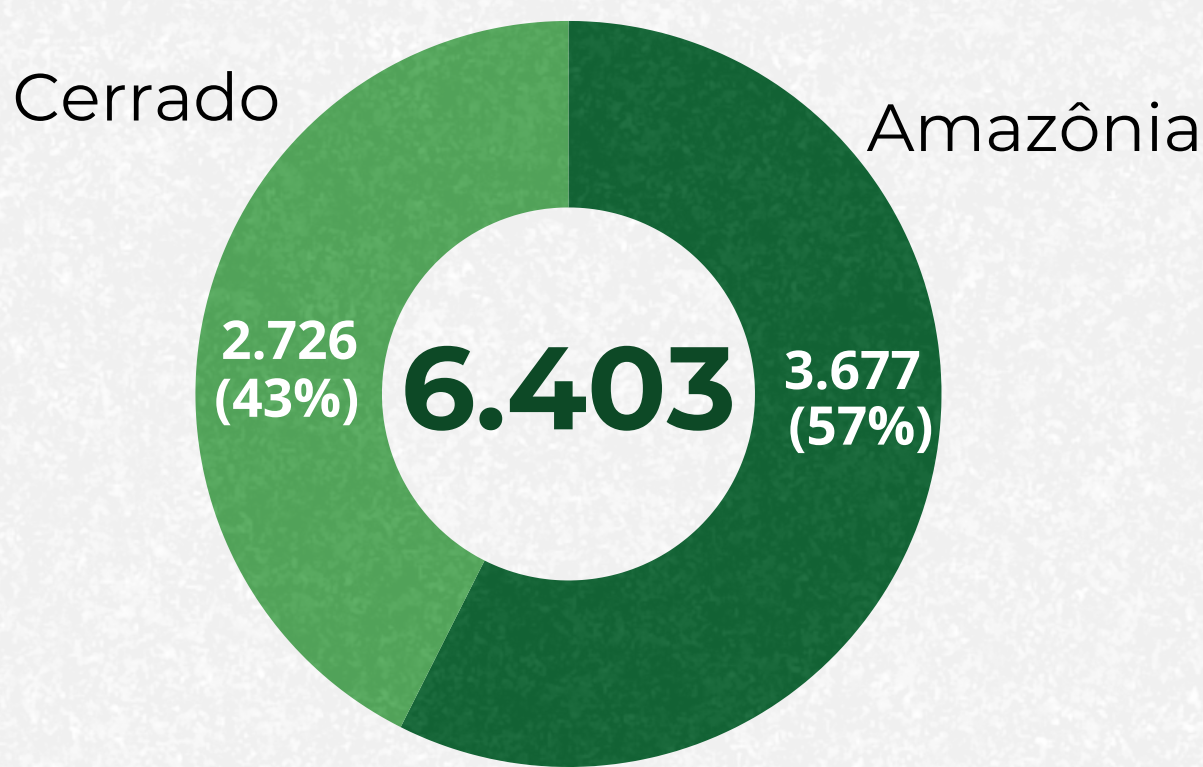


MUNICÍPIOS MAIS DESMATADOS (km²)

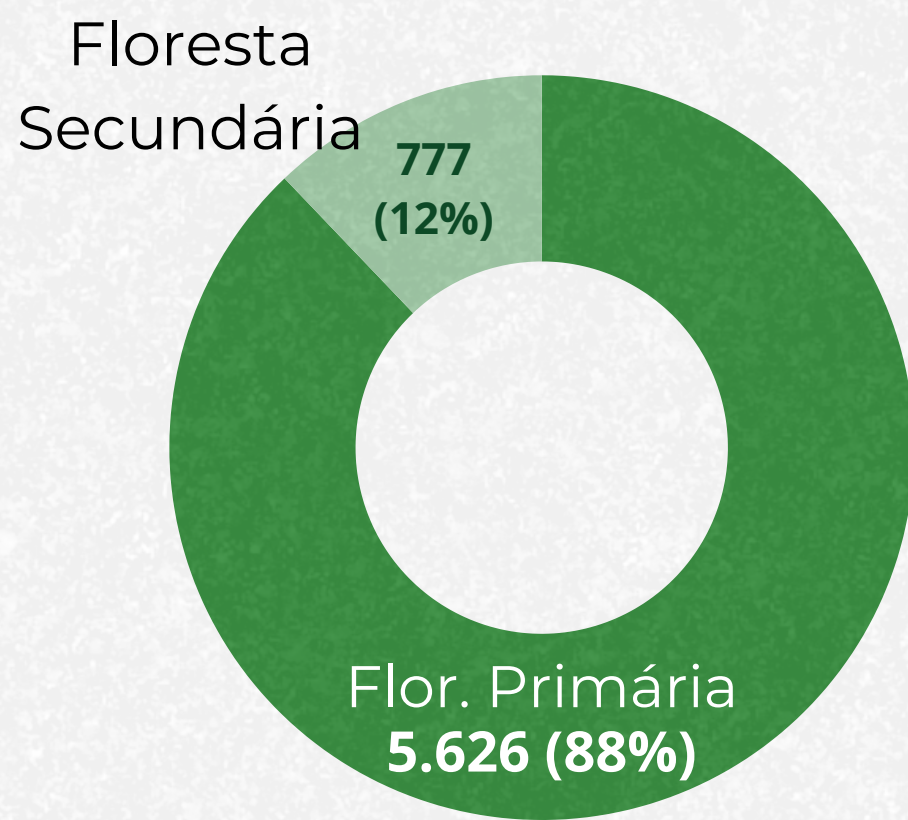
Ordem	UF	Municípios	2024	2023	Variação 2023-2024
1	AM	Novo Aripuanã	120,28	100,94	19%
2	MA	Balsas	114,51	233,47	-51%
3	AM	Apuí	103,92	196,28	-47%
4	AM	Lábrea	99,11	112,16	-12%
5	TO	Paranã	97,81	101,27	-3%
6	PA	Altamira	83,02	210,17	-61%
7	MT	Colniza	81,86	94,57	-13%
8	MA	Fernando Falcão	77,74	51,71	50%
9	MA	Mirador	76,75	116,19	-34%
10	PA	Portel	74,79	65,59	14%



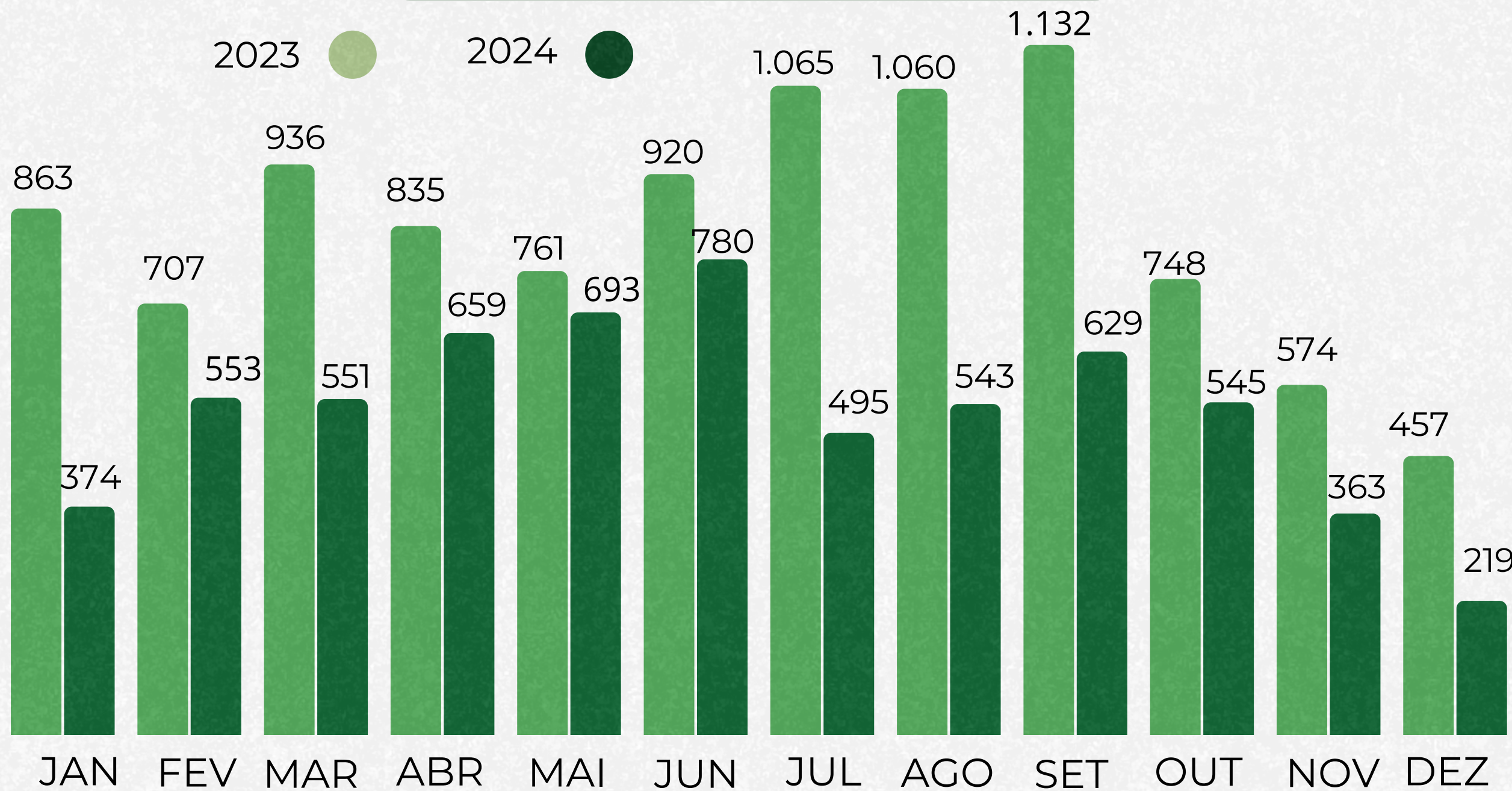
DESMATAMENTO (km²)



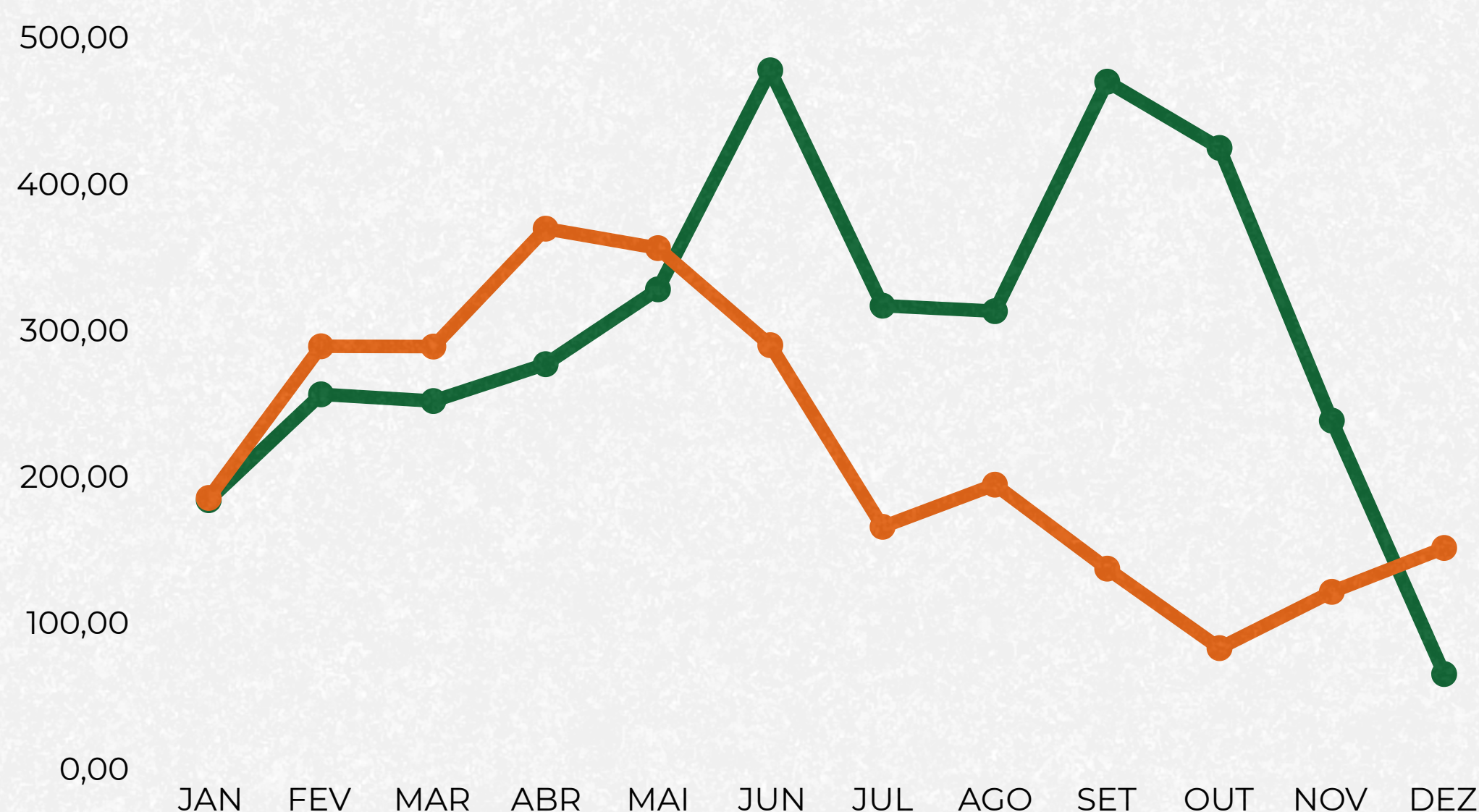
DESMATAMENTO (km²)



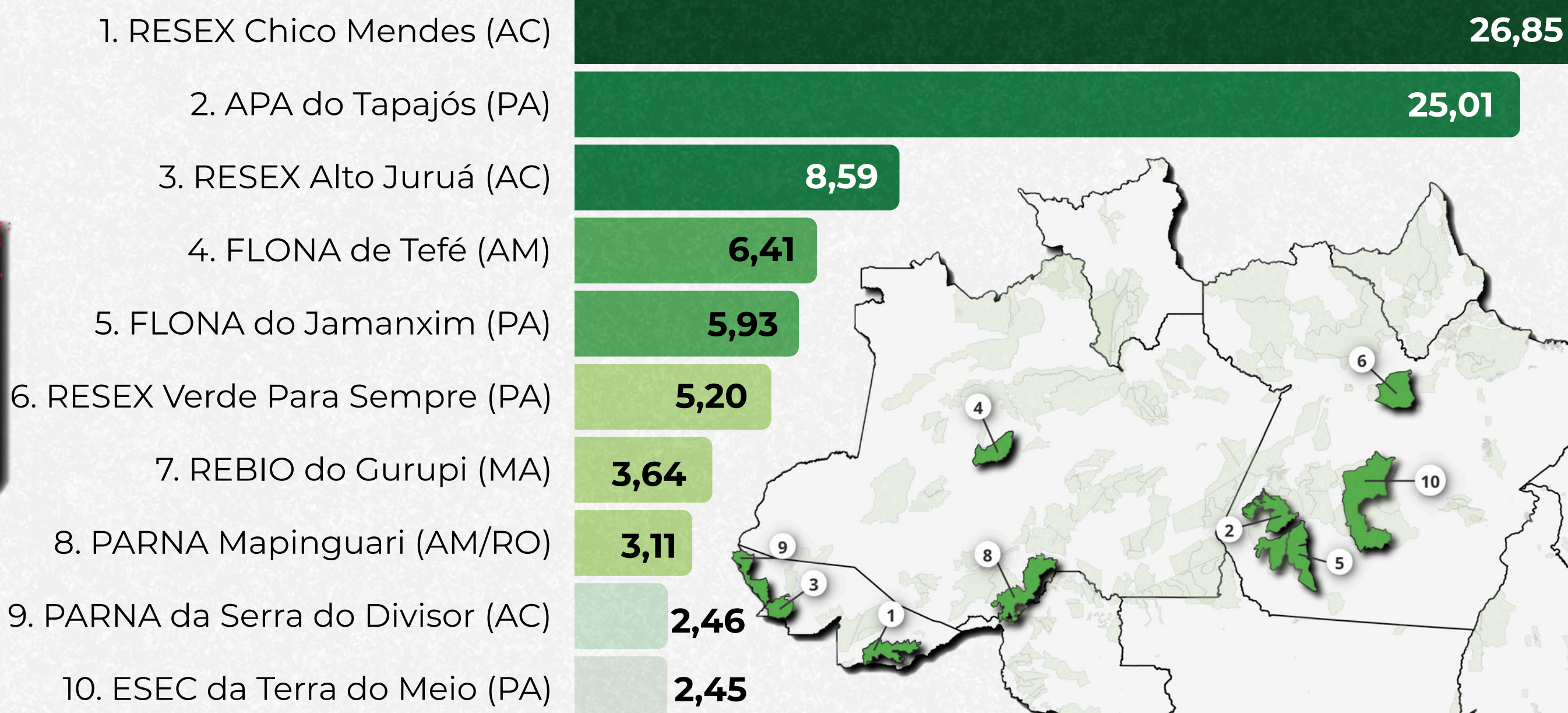
DESMATAMENTO MENSAL (km²)



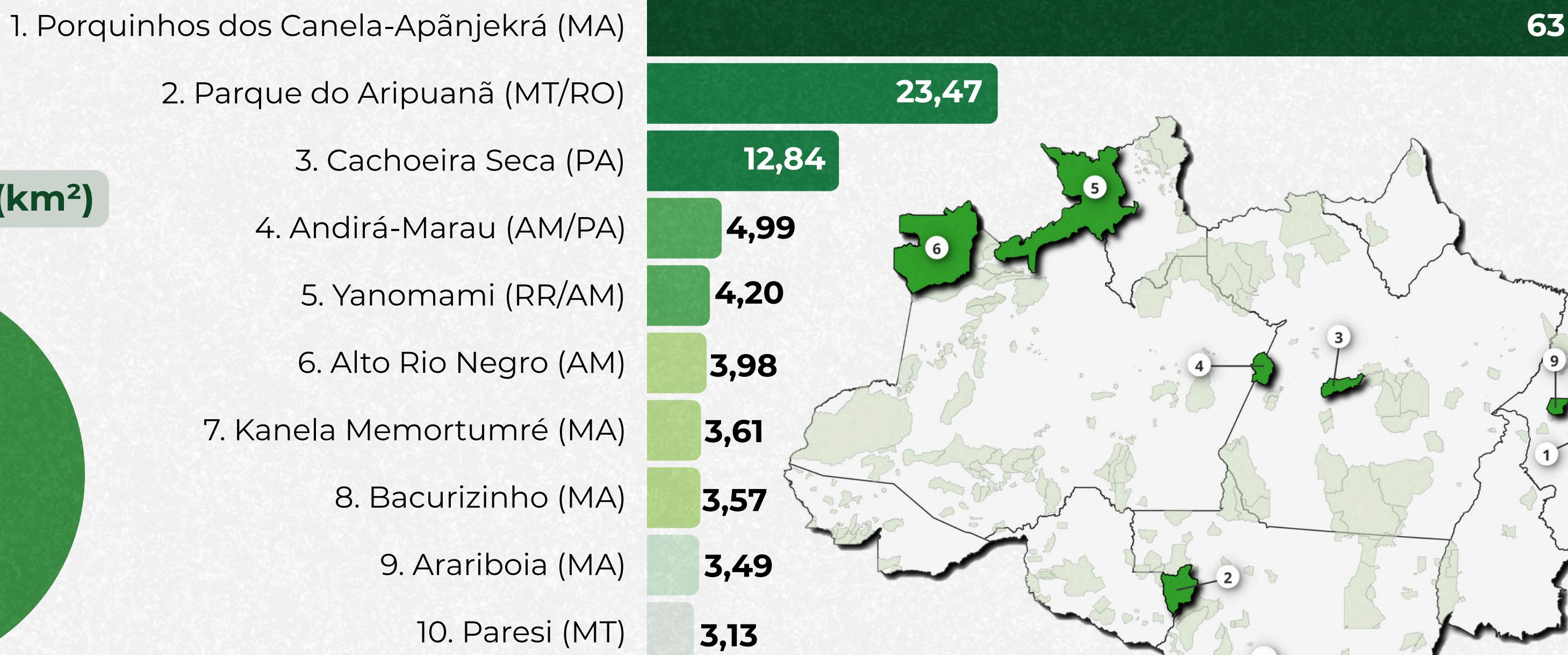
DESMATAMENTO MENSAL POR BIOMA (km²)



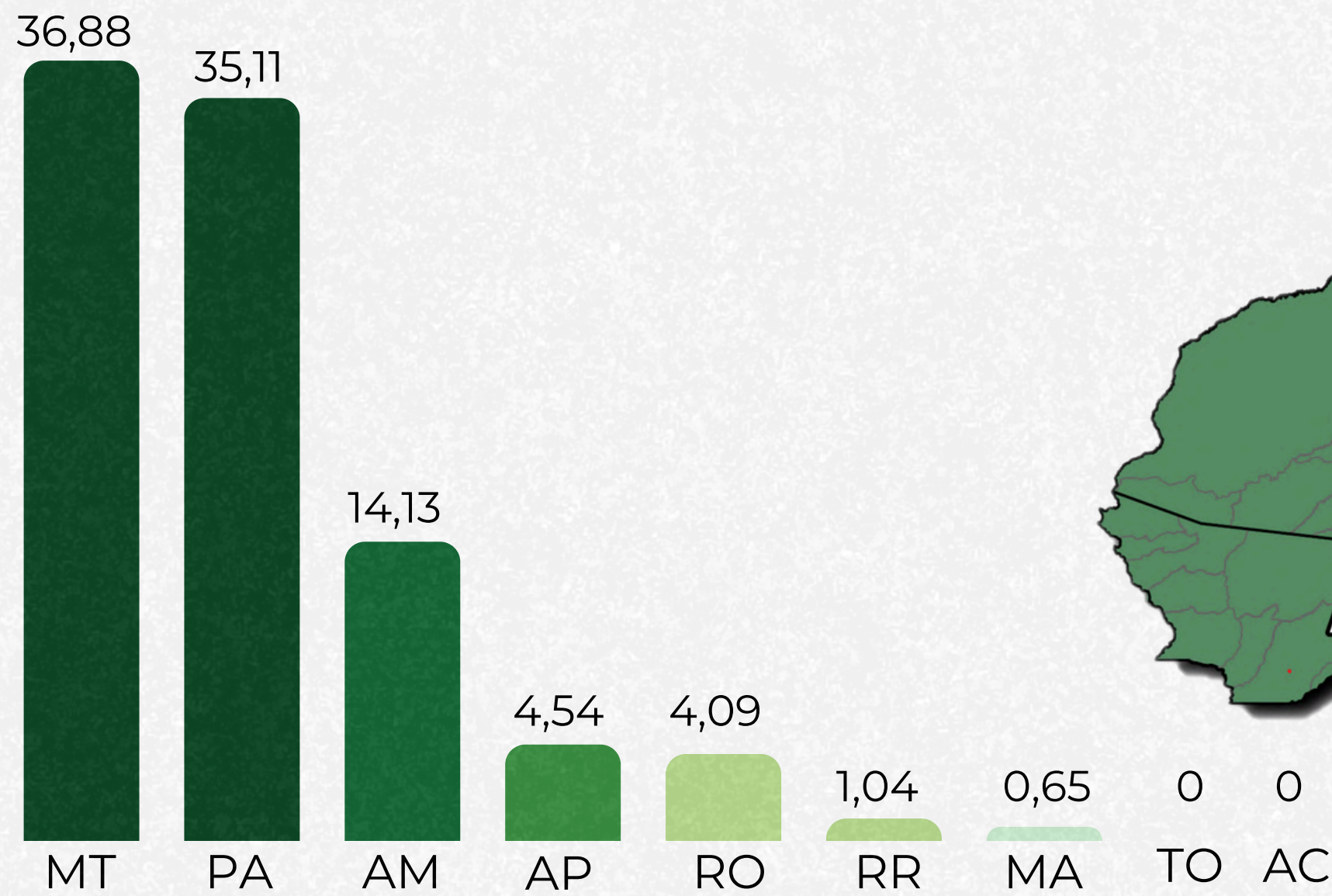
UNIDADES DE CONSERVAÇÃO MAIS DESMATADAS (km²)



TERRAS INDÍGENAS MAIS DESMATADAS (km²)



MINERAÇÃO POR ESTADO (km²)



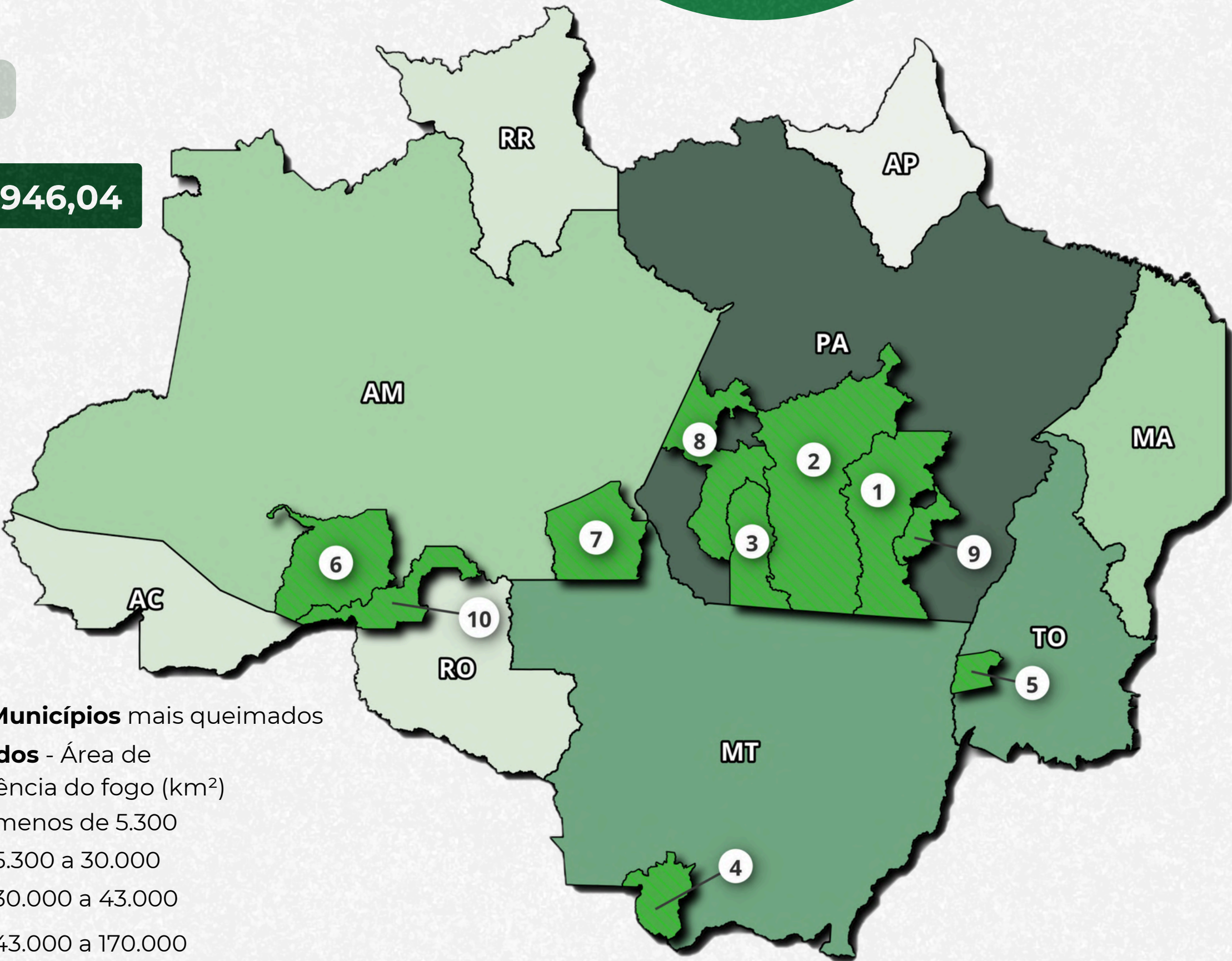
MUNICÍPIOS MAIS DESMATADOS PELA MINERAÇÃO ILEGAL (km²)

Ordem	UF	Municípios	2024	2023	Variação 2023-2024
1	PA	Itaituba	16,33	39,05	-58%
2	MT	Conquista D'Oeste	9,42	4,41	114%
3	MT	Vila Bela da Santíssima Trindade	7,39	3,33	122%
4	AM	Japurá	6,43	18,85	-66%
5	MT	Pontes e Lacerda	5,81	0,11	5.182%
6	MT	Nova Lacerda	5,21	1,91	173%
7	PA	Jacareacanga	4,36	9,71	-55%
8	AM	Jutaí	4,25	4,09	4%
9	PA	Ourilândia do Norte	2,36	5,94	-60%
10	AP	Oiapoque	2,35	1,34	76%

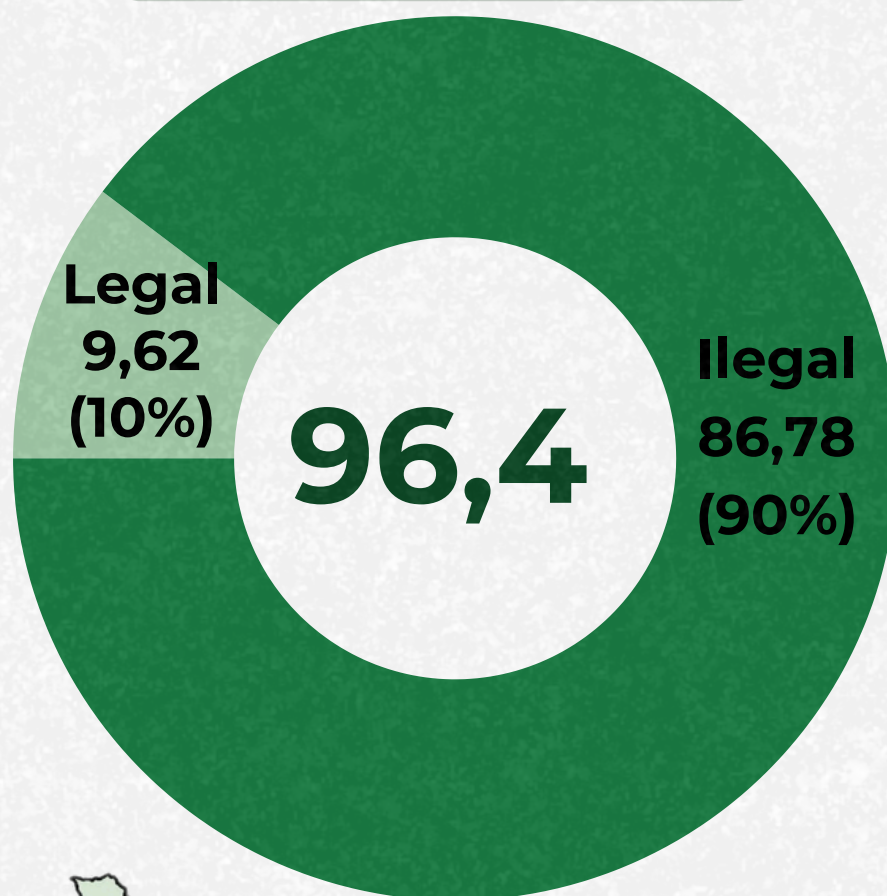
FOGO - MUNICÍPIOS MAIS QUEIMADOS (km²)

1. São Félix do Xingu (PA)	15.946,04
2. Altamira (PA)	9.821,35
3. Novo Progresso (PA)	7.879,51
4. Cáceres (MT)	6.545,67
5. Lagoa da Confusão (TO)	5.955,17
6. Lábrea (PA)	5.734,85
7. Apuí (PA)	4.998,78
8. Itaituba (PA)	4.746,29
9. Ourilândia do Norte (PA)	4.591,40
10. Porto Velho (RO)	4.499,33

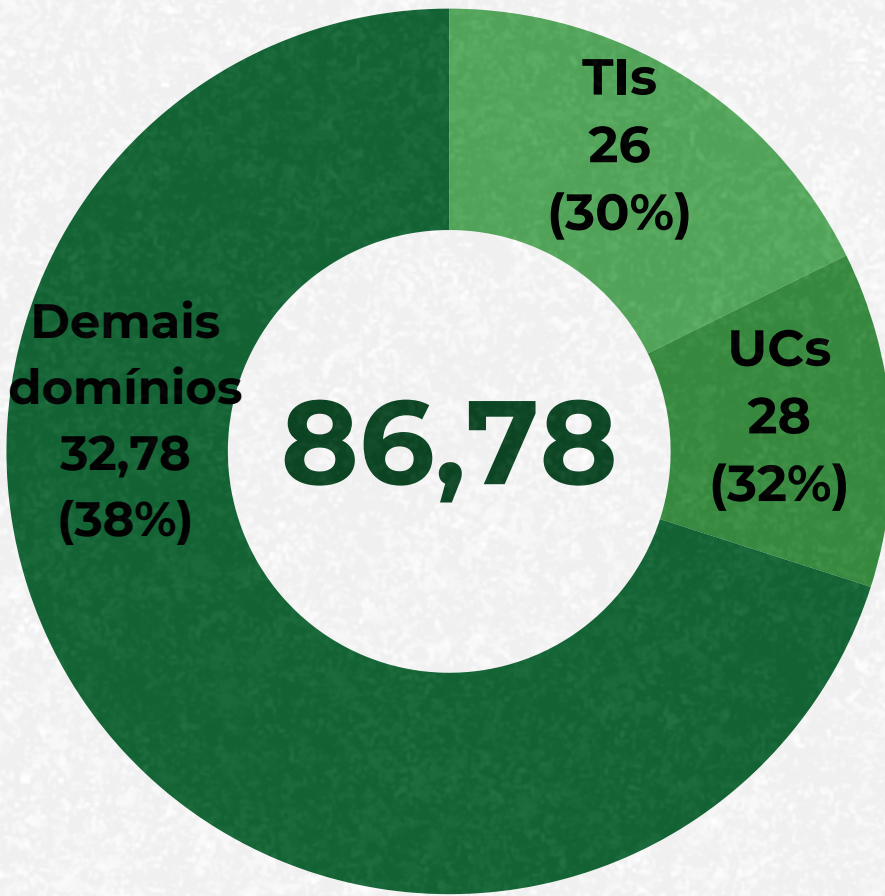
Municípios mais queimados
Estados - Área de influência do fogo (km²)
menos de 5.300
5.300 a 30.000
30.000 a 43.000
43.000 a 170.000
mais de 170.000



MINERAÇÃO (km²)

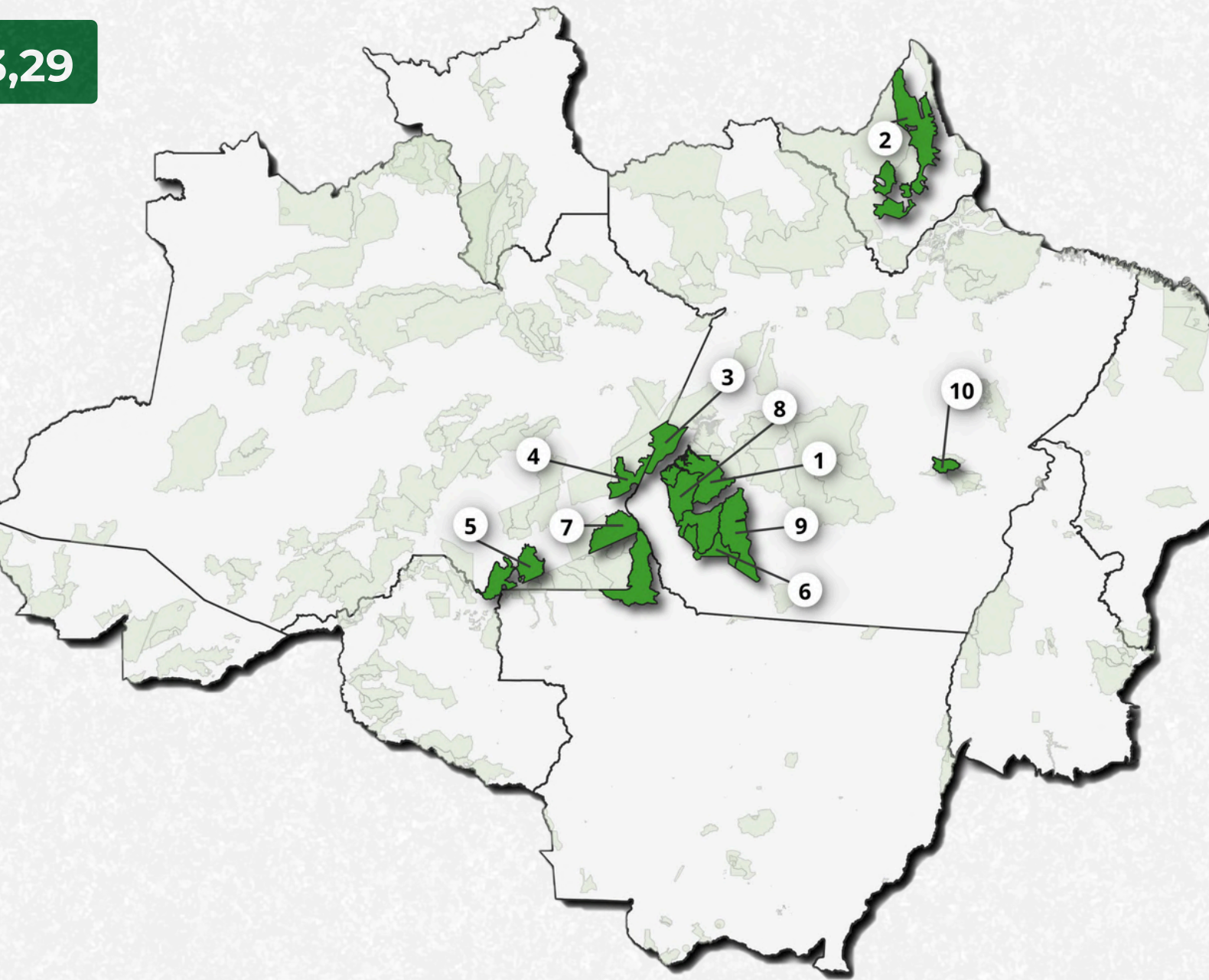


MINERAÇÃO ILEGAL POR DOMÍNIO (km²)



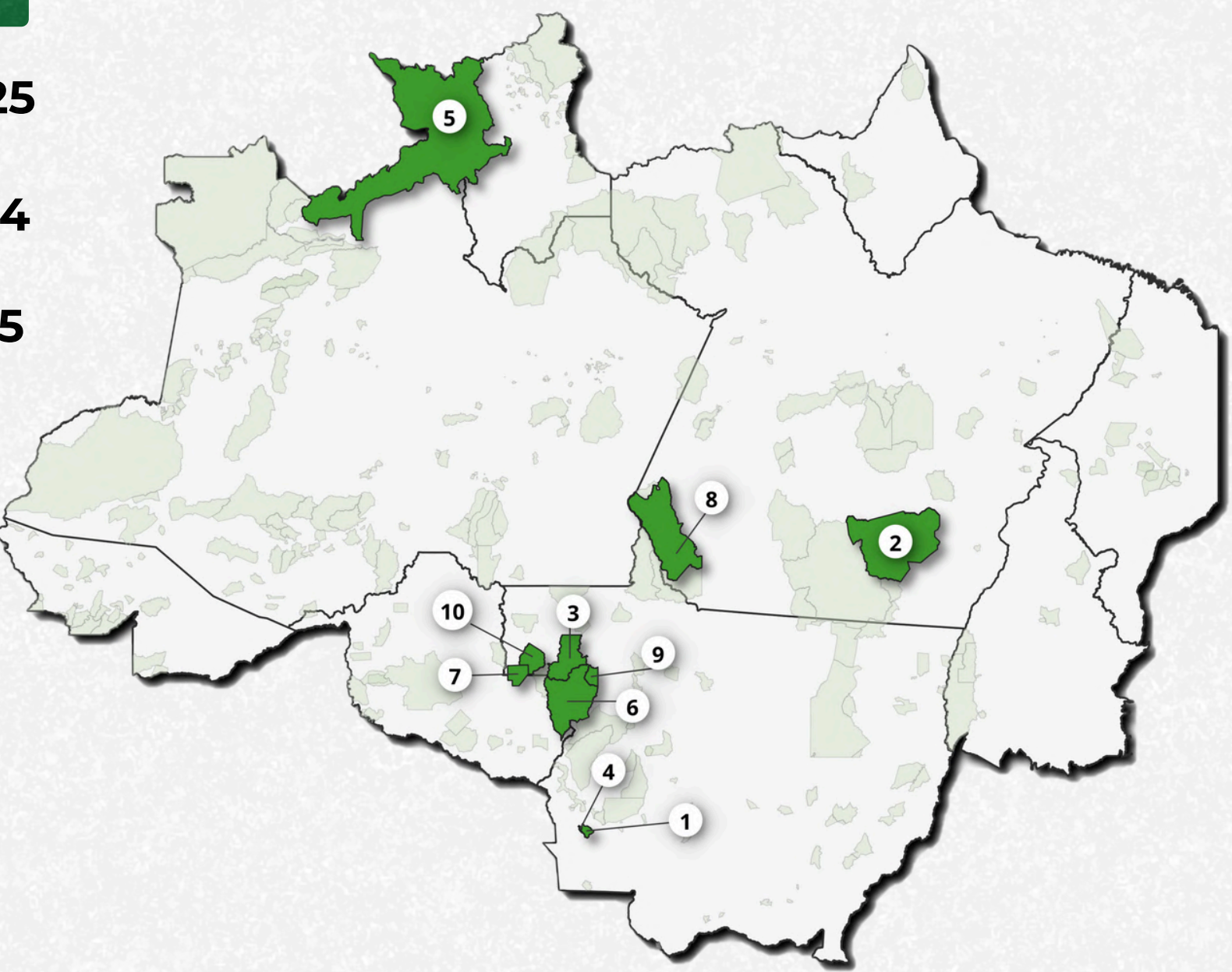
UCs MAIS DESMATADAS PELA MINERAÇÃO ILEGAL (km²)

1. APA do Tapajós (PA)	13,57
2. FL. EST. Amapá (AP)	3,29
3. FLONA do Amaná (PA/AM)	1,93
4. FLONA de Urupadi (AM)	1,42
5. PARNA dos Campos Amazônicos (AM/RO/MT)	1,20
6. PARNA do Rio Novo (PA)	0,92
7. PARNA do Juruena (AM/MT)	0,85
8. FLONA do Jamanxim (PA)	0,73
9. FLONA do Crepori (PA)	0,55
10. FLONA de Tapirapé-Aquiri (PA)	0,50



TIs MAIS DESMATADAS PELA MINERAÇÃO ILEGAL (km²)

1. Sararé (MT)	18,89
2. Kayapó (PA)	2,74
3. Aripuanã (MT)	1,25
4. Paukalirajausu (MT)	0,84
5. Yanomami (RR/AM)	0,75
6. Parque do Aripuanã (MT/RO)	0,35
7. Sete de Setembro (MT/RO)	0,25
8. Munduruku (PA)	0,24
9. Serra Morena (MT)	0,22
10. Zoró (MT)	0,14



MINERAÇÃO MENSAL (km²)

