



# NOVO **PAC**

DESENVOLVIMENTO E SUSTENTABILIDADE

## ESTADO DE **MATO GROSSO DO SUL**

CASA CIVIL

# Investimento

R\$ **1,7** Tri

R\$ **1,4** Tri

R\$ **0,3** Tri

---

**2023 a 2026**

---

---

**Pós 2026**

---

# Previsão de criação de postos de trabalho

**2,5**  
milhões

Diretos

**1,5**  
milhão

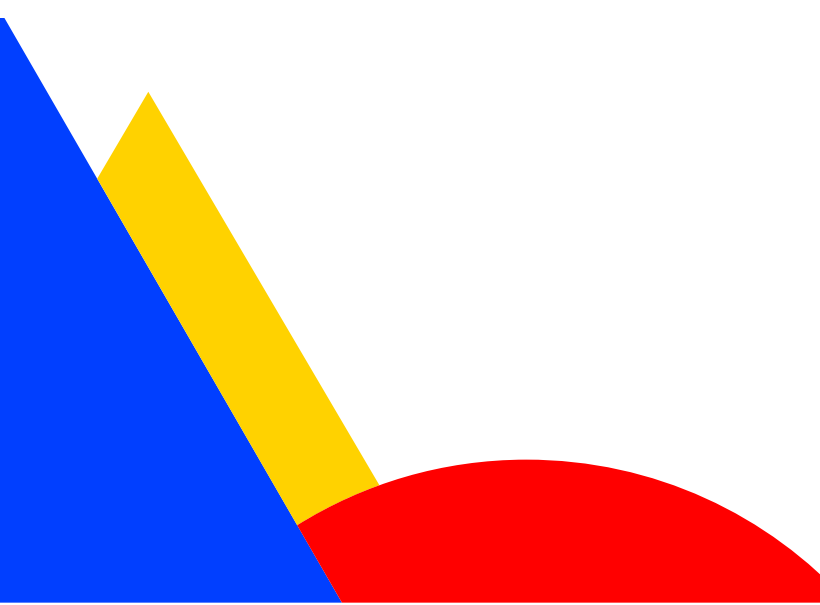
Indiretos



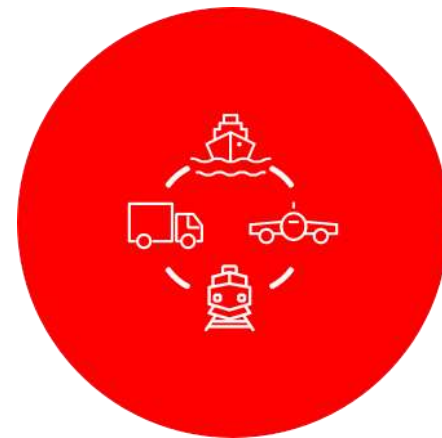
NOVO **PAC**  
DESENVOLVIMENTO E SUSTENTABILIDADE

**Investimento em  
Infraestrutura**

**Medidas  
Institucionais**



# 9 Eixos



**Transporte  
Eficiente e  
Sustentável**



**Cidades  
Sustentáveis  
e Resilientes**



**Saúde**



**Transição e  
Segurança  
Energética**



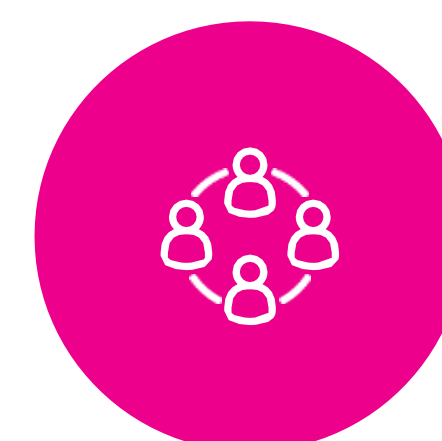
**Educação,  
Ciência e  
Tecnologia**



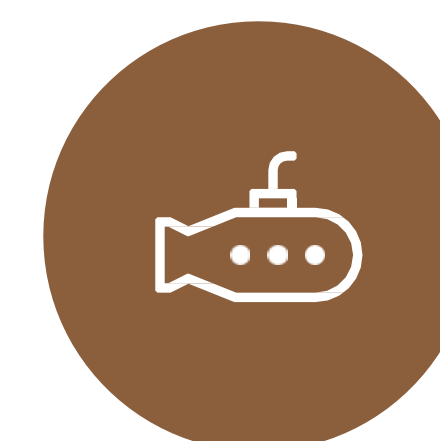
**Água para  
Todos**



**Inclusão Digital e  
Conectividade**



**Infraestrutura  
Social Inclusiva**



**Inovação para a  
Indústria da  
Defesa**

# Investimentos em Mato Grosso do Sul

**R\$ 29,1**  
bilhões

**Exclusivos  
no Estado**

**R\$ 14,2**  
bilhões

**Regionais**

**R\$ 14,9**  
bilhões





## TRANSPORTE EFICIENTE E SUSTENTÁVEL

## RODOVIAS

Construção da BR-419/MS – Rio Verde do Mato Grosso – Aquidauana – 2 lotes

Construção da BR-419/MS – Rio Verde do Mato Grosso – Aquidauana – lote 04

Adequação e Construção do acesso à Nova Ponte sobre o Rio Paraguai em Porto Murtinho – BR/267/MS

Adequação da BR-267/MS

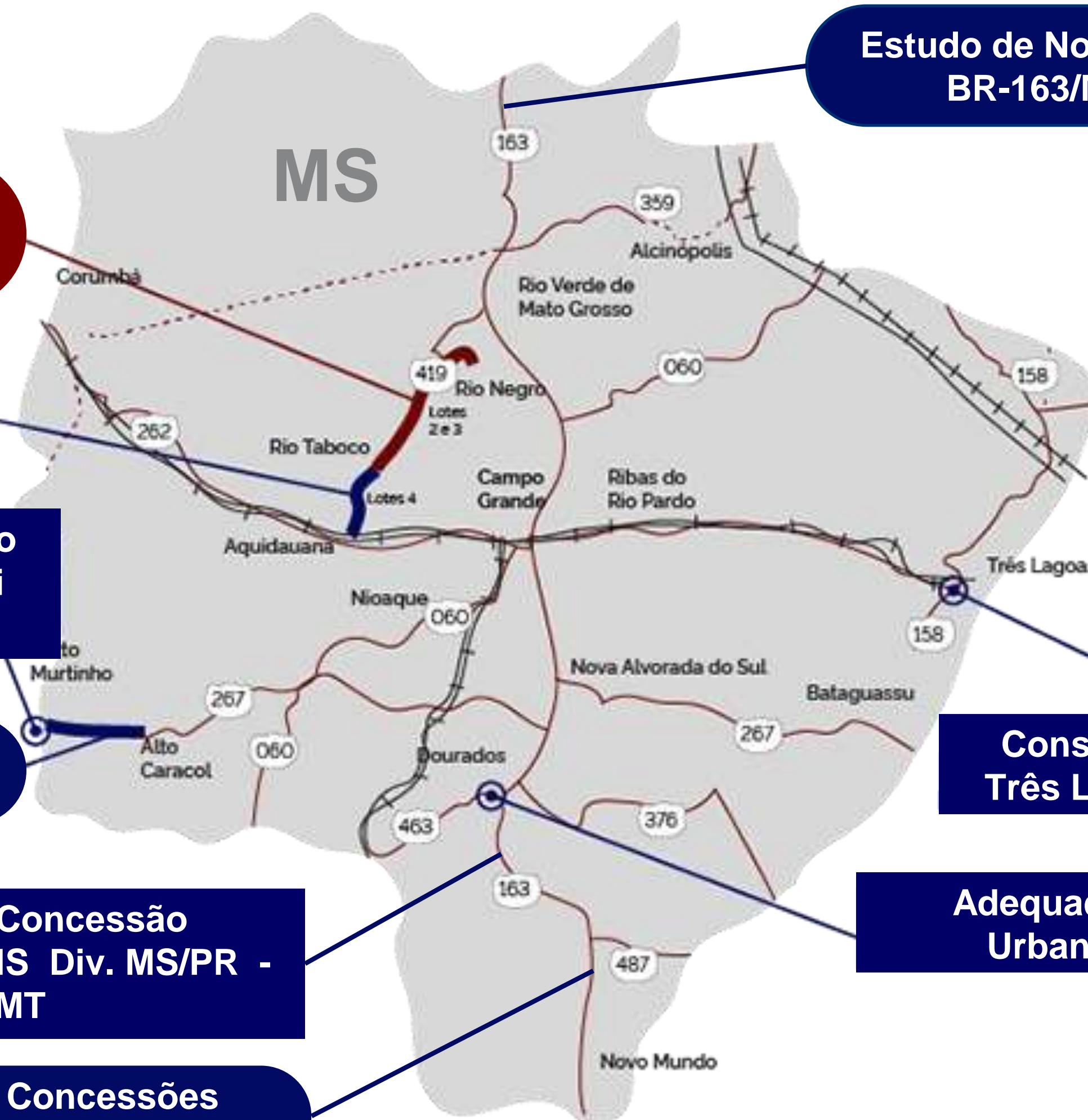
Investimento da Concessão Existentes - BR-163/MS Div. MS/PR - Div. MS/MT

Estudos de Novas Concessões BR-163/267/MS - Sul

Estudo de Nova Concessão - BR-163/MS - Norte

Construção do Contorno de Três Lagoas – BR-158/262/MS

Adequação da Travessia Urbana de Dourados

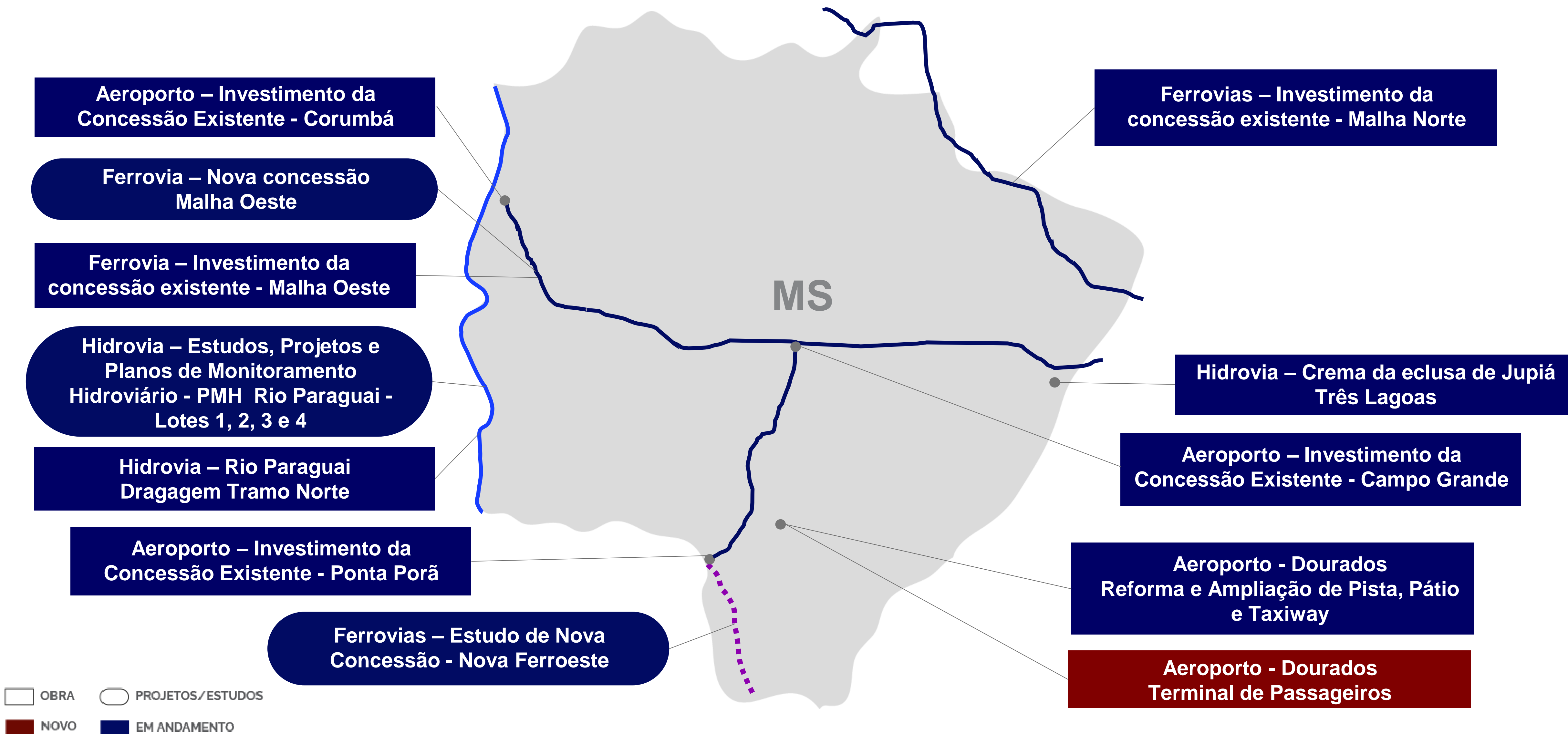


OBRA      PROJETOS/ESTUDOS  
NOVO      EM ANDAMENTO

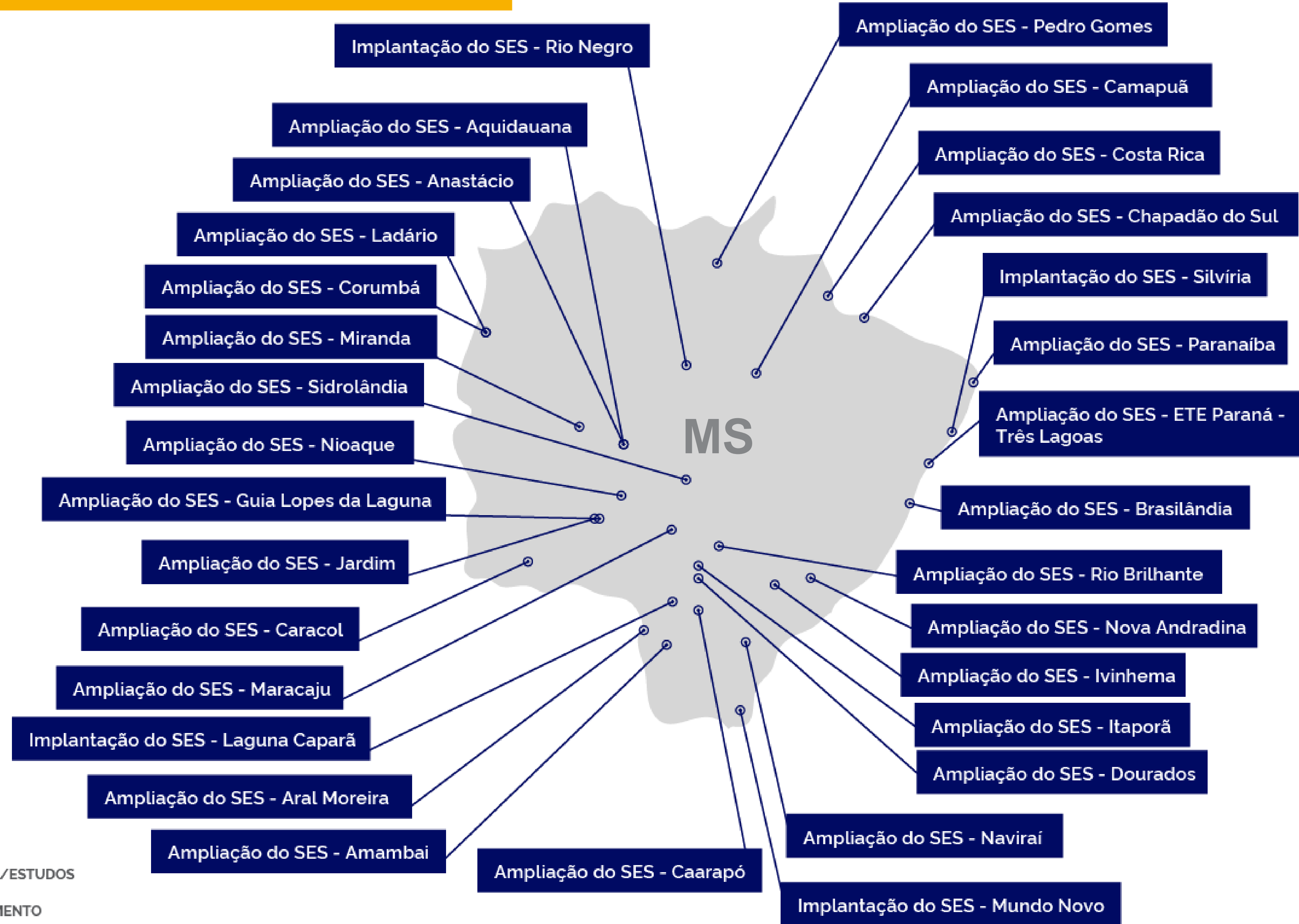


## TRANSPORTE EFICIENTE E SUSTENTÁVEL

# FERROVIAS, AEROPORTOS E HIDROVIAS









# PREVENÇÃO A DESASTRES E MINHA CASA, MINHA VIDA

Prevenção a Desastres -  
Drenagem  
Complexo do Anhanduí –  
Campo Grande

Prevenção a Desastres -  
Drenagem  
Cabaça – Campo Grande

Prevenção a Desastres -  
Drenagem  
Areias – Campo Grande



Retomada e conclusão de obras  
do Minha Casa, Minha Vida  
585 unidades

Seleção do Minha Casa, Minha  
Vida – Faixa 1  
Cota 2023 – 1.070 unidades

Prevenção a Desastres -  
Drenagem  
Córregos Japão e do Onça –  
Três Lagoas



ÁGUA PARA TODOS

# ABASTECIMENTO DE ÁGUA E ÁGUA PARA QUEM MAIS PRECISA

Água Para Quem Mais Precisa  
Sistemas simplificados em 8  
aldeias



Abastecimento de Água  
Ampliação do SAA – Três  
Lagoas

Abastecimento de Água  
Ampliação do SAA – Ponta  
Porã

Abastecimento de Água  
Ampliação do SAA –  
Dourados

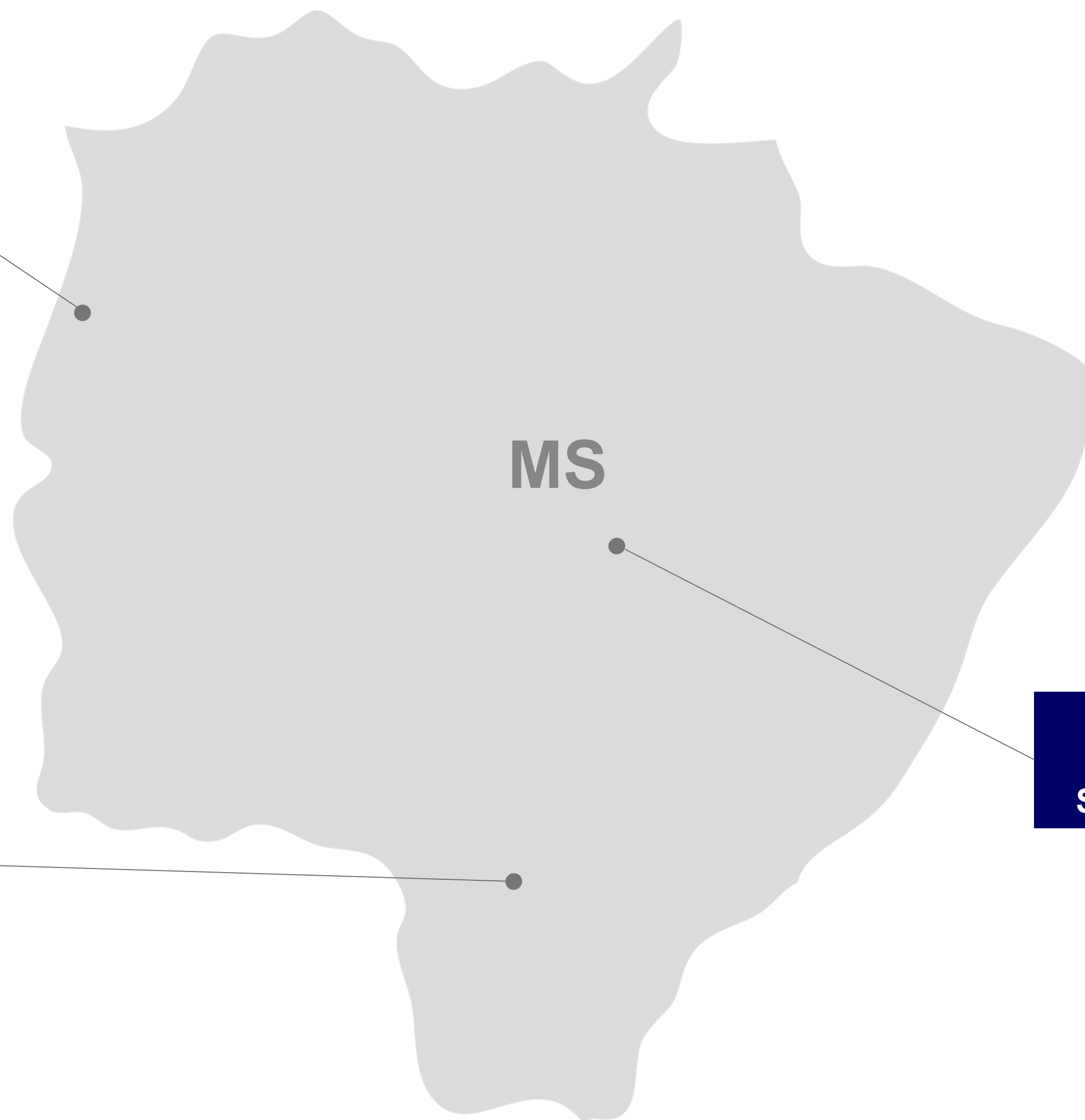
OBRA      PROJETOS/ESTUDOS  
NOVO      EM ANDAMENTO



## TRANSIÇÃO E SEGURANÇA ENERGÉTICA

# GERAÇÃO DE ENERGIA, TRANSMISSÃO DE ENERGIA, COMBUSTÍVEIS DE BAIXO CARBONO E EFICIÊNCIA ENERGÉTICA

**Eficiência Energética**  
Iluminação Pública - Corumbá



**3 linhas de transmissão**  
482 km

**Transmissão de Energia**  
Linha de Transmissão Inocência -  
Ilha Solteira 2 - 200 km

**Transmissão de Energia**  
Linha de Transmissão Campo  
Grande 2 - Paraíso 2 - 217 km

**Transmissão de Energia**  
Linha de Transmissão Paraíso 2  
- Chapadão - 65 km

**Geração de Energia**  
Termelétrica a biomassa UTE  
Suzano RRP1 - Ribas do Rio Pardo

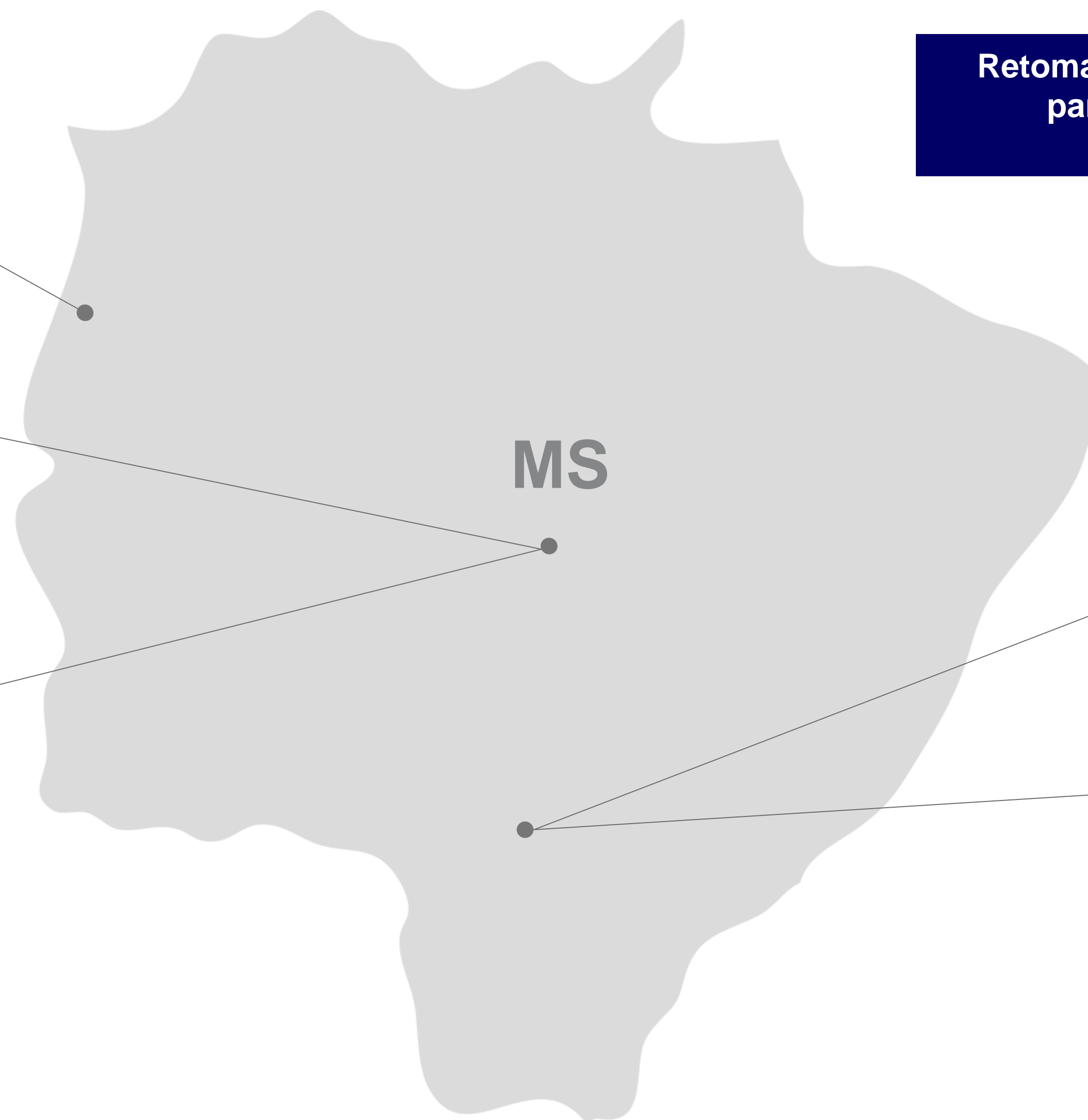
**Combustíveis de Baixo Carbono**  
Usina Etanol 2ª Geração - Caarapó

OBRA    PROJETOS/ESTUDOS

NOVO    EM ANDAMENTO



# EDUCAÇÃO BÁSICA, EDUCAÇÃO SUPERIOR E INOVAÇÃO E PESQUISA



Retomada e Conclusão de Obras  
para a Educação Básica  
40 Municípios

Equipamentos para Pesquisa  
Agropecuária  
Embrapa Pantanal – Corumbá

Retomada e Conclusão de Obras -  
Hospital Universitário Maria  
Aparecida Pedrossian - UFMS -  
Campo Grande

Equipamentos para Pesquisa  
Agropecuária -  
Embrapa Gado de Corte – Campo  
Grande

Retomada e Conclusão de Obras -  
Hospital Universitário – UFGD -  
Dourados

Equipamentos para Pesquisa  
Agropecuária  
Embrapa Agropecuária Oeste –  
Dourados





SAÚDE

# ATENÇÃO PRIMÁRIA, ATENÇÃO ESPECIALIZADA E PREPARAÇÃO PARA EMERGENCIAS SANITÁRIAS

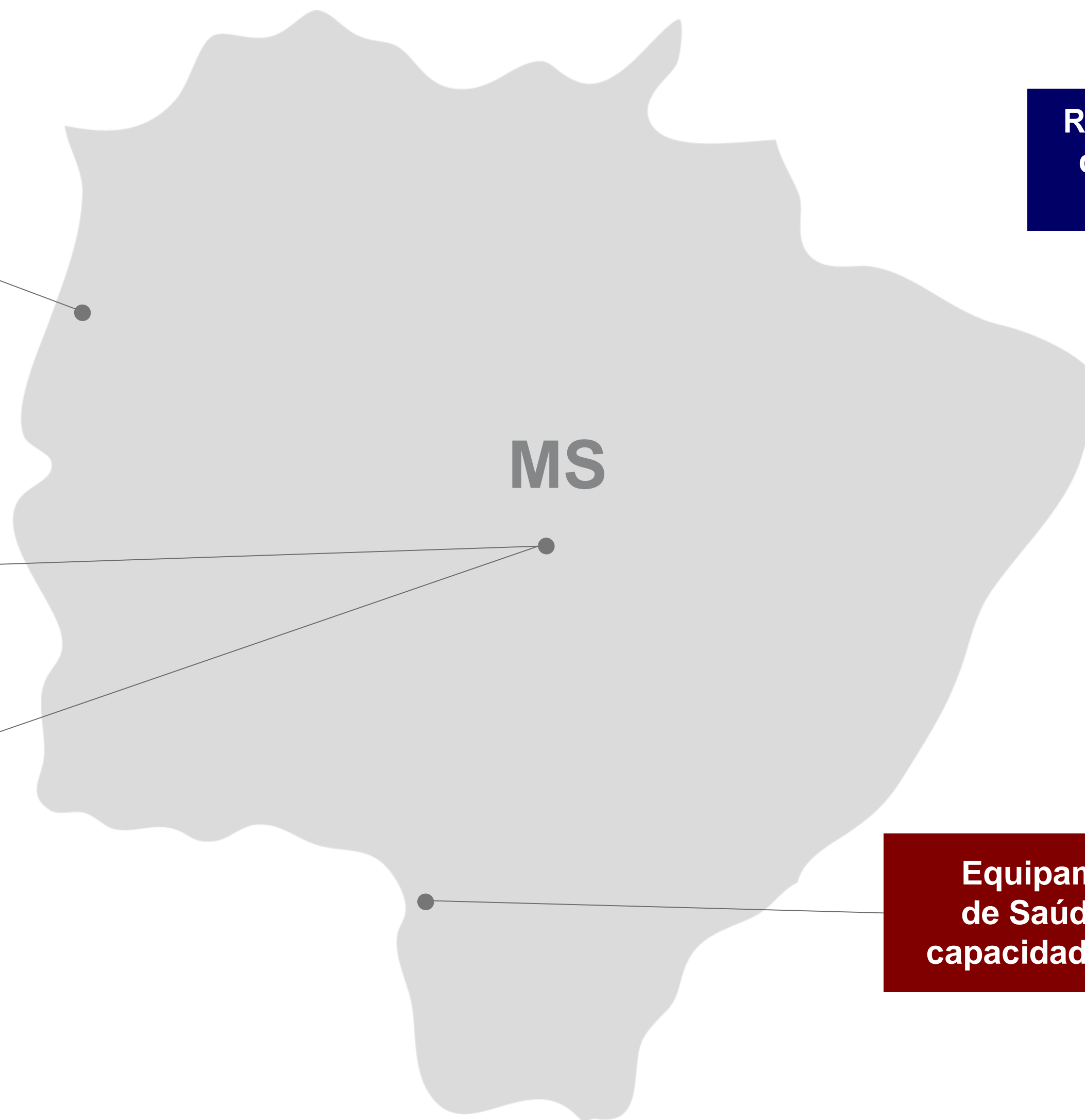
Equipamentos para Laboratórios de Saúde Pública - Ampliação da capacidade do LAFRON - Corumbá

Soluções para Radioterapia – PERSUS I - Hospital Regional de Mato Grosso do Sul - Campo Grande

Equipamentos para Laboratórios de Saúde Pública - Ampliação da capacidade do LACEN - Campo Grande

Retomada e Conclusão de Obras de Unidades Básicas de Saúde  
1 Município

Equipamentos para Laboratórios de Saúde Pública - Ampliação da capacidade do LAFRON – Ponta Porã



OBRA    PROJETOS/ESTUDOS  
NOVO    EM ANDAMENTO



# CONECTIVIDADE NAS ESCOLAS E NAS UBS, 4G E 5G, INFOVIAS E TV DIGITAL

Infovias Nacionais para Educação e Pesquisa  
Rede Ipê - Ampliação do enlace PR/MS

Infovias Nacionais para Educação e Pesquisa  
Rede Ipê - Implantação do enlace MS/SP



Escolas conectadas  
1.354 escolas

Expansão do 4G  
75 localidades

Expansão do 4G em Rodovias Federais  
2.643 km

Implantação do 5G  
80 sedes municipais e 15 localidades

Rede de fibra ótica - *backhaul*  
1 sede municipal

TV Digital - Infraestrutura  
5 municípios

# Seleções para estados e municípios

R\$ **136**  
bilhões

**1ª. Etapa - setembro de 2023**

## Infraestrutura Urbana

Urbanização de favelas  
abastecimento de água  
esgotamento sanitário  
Resíduos sólidos  
Mobilidade urbana  
Prevenção a desastres naturais

## Saúde

Policlinicas  
UBSs  
Maternidades

## Educação

Creches,  
Escolas  
Ônibus Escolares

## Cultura

CEUs da cultura  
Projetos de patrimônio histórico

## Esporte

Espaços esportivos comunitários



NOVO **PAC**  
DESENVOLVIMENTO E SUSTENTABILIDADE



[www.gov.br/casacivil/novopac](http://www.gov.br/casacivil/novopac)

CASA CIVIL

