



**Agência Nacional de
Vigilância Sanitária**

Promover a **proteção** da saúde da população, por intermédio do **controle sanitário** da produção e consumo de produtos e serviços submetidos à vigilância sanitária,

inclusive dos ambientes, dos processos, dos insumos e das tecnologias a eles relacionados, bem como o controle de portos, aeroportos, fronteiras e recintos alfandegados.



Projeto Rotulagem de Medicamentos

O objetivo do projeto Rotulagem de Medicamentos foi **compreender a percepção** de **usuários e profissionais de saúde** acerca dos **rótulos de medicamentos** disponíveis no Brasil, a fim de **fornecer recomendações** que possam auxiliar a Anvisa a **aprimorar as normas** sobre rotulagem de medicamentos no Brasil.



Estudo Transversal com Usuários de Medicamentos e Profissionais de Saúde



Etapa 2 - Pesquisa de Campo

➤ Avaliação da Percepção sobre a Rotulagem de Medicamentos

Fase Quantitativa

Inquérito Domiciliar

- Usuários de medicamentos;
- 6.000 participantes;
- 10 capitais brasileiras.

Entrevistas em Serviços de Saúde

- Profissionais de saúde;
- 1.000 participantes;
- Farmacêuticos hospitalares, farmacêuticos comerciais, enfermeiros, técnicos de enfermagem;
- 10 capitais brasileiras.

Etapa 2 - Pesquisa de Campo

➤ Avaliação da Percepção sobre a Rotulagem de Medicamentos

Fase Qualitativa

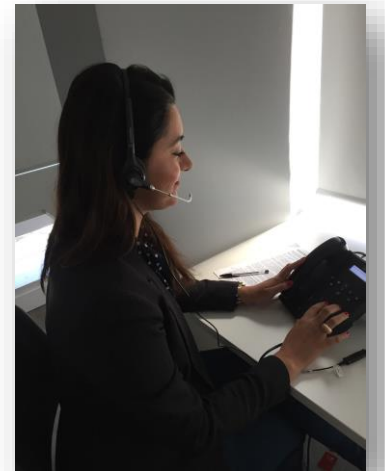
Grupos Focais

- Usuários de medicamentos;
- Oito grupos focais;
- Grupos por gênero, escolaridade e idade;
- Porto Alegre.



Entrevistas em Profundidade

- 30 Profissionais de saúde;
- Farmacêuticos hospitalares, farmacêuticos comerciais, enfermeiros, técnicos de enfermagem e técnicos de farmácia;
- Regiões Centro-Oeste, Nordeste, Norte, Sudeste e Sul.



Teste de Protótipos

PROTÓTIPO 1 – Olhando para estas quatro embalagens, qual o menor tamanho de letra em que você consegue ler confortavelmente as informações sobre o remédio?



Teste de Protótipos

PROTÓTIPO 3 – Olhando para estas duas embalagens, em qual delas é mais fácil ler as informações sobre o remédio?



Embalagem A: 58%

Embalagem B: 31 %



Indiferente: 11%

Teste de Protótipos

PROTÓTIPO 4 – Olhando para estas duas embalagens, em qual delas é mais fácil ler as informações sobre o remédio?



Embalagem A: 35%



Embalagem B: 56 %

Indiferente: 9%

Sugestões de Melhorias nos rótulos

Na sua opinião, o que poderia contribuir para melhorar as embalagens dos remédios?

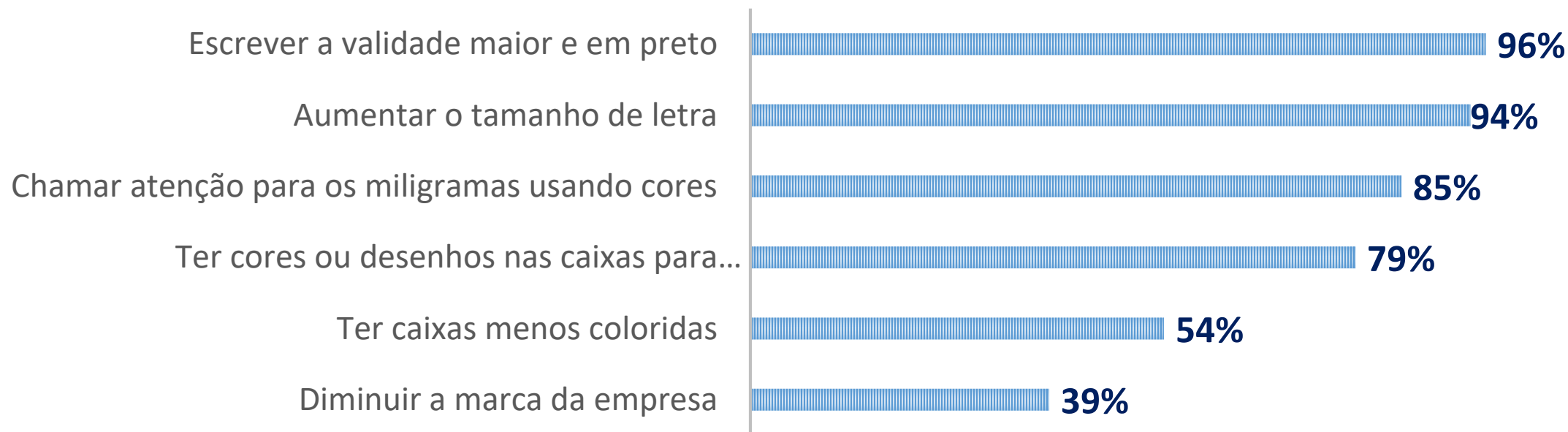
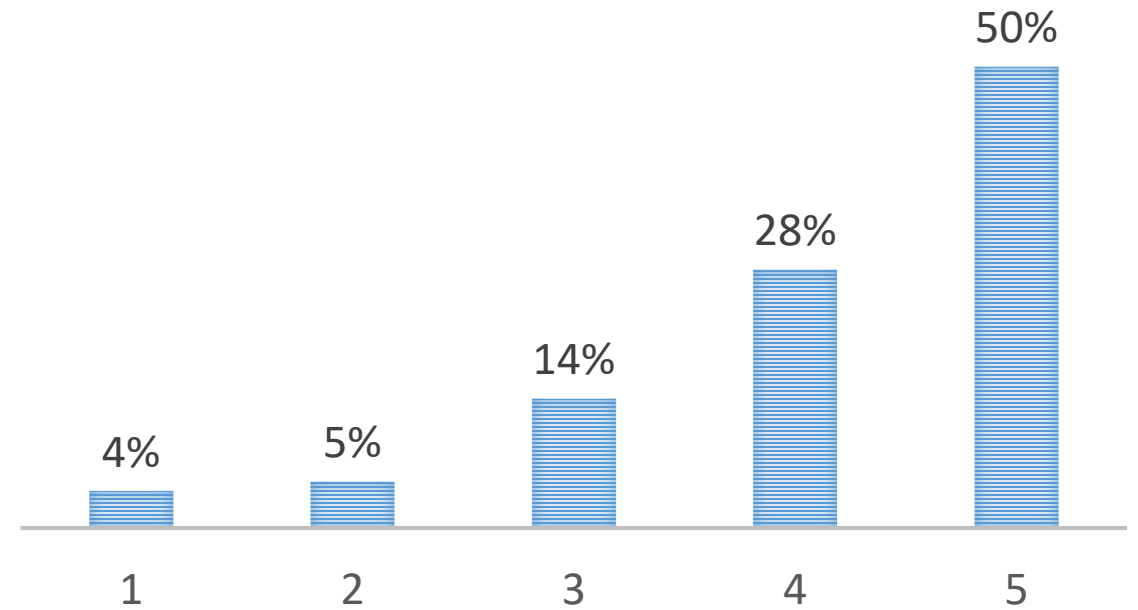


Gráfico 6. Fatores que podem contribuir para a melhoria dos rótulos de medicamentos na opinião dos entrevistados. ROME, BRASIL, 2017 (n=6.225).

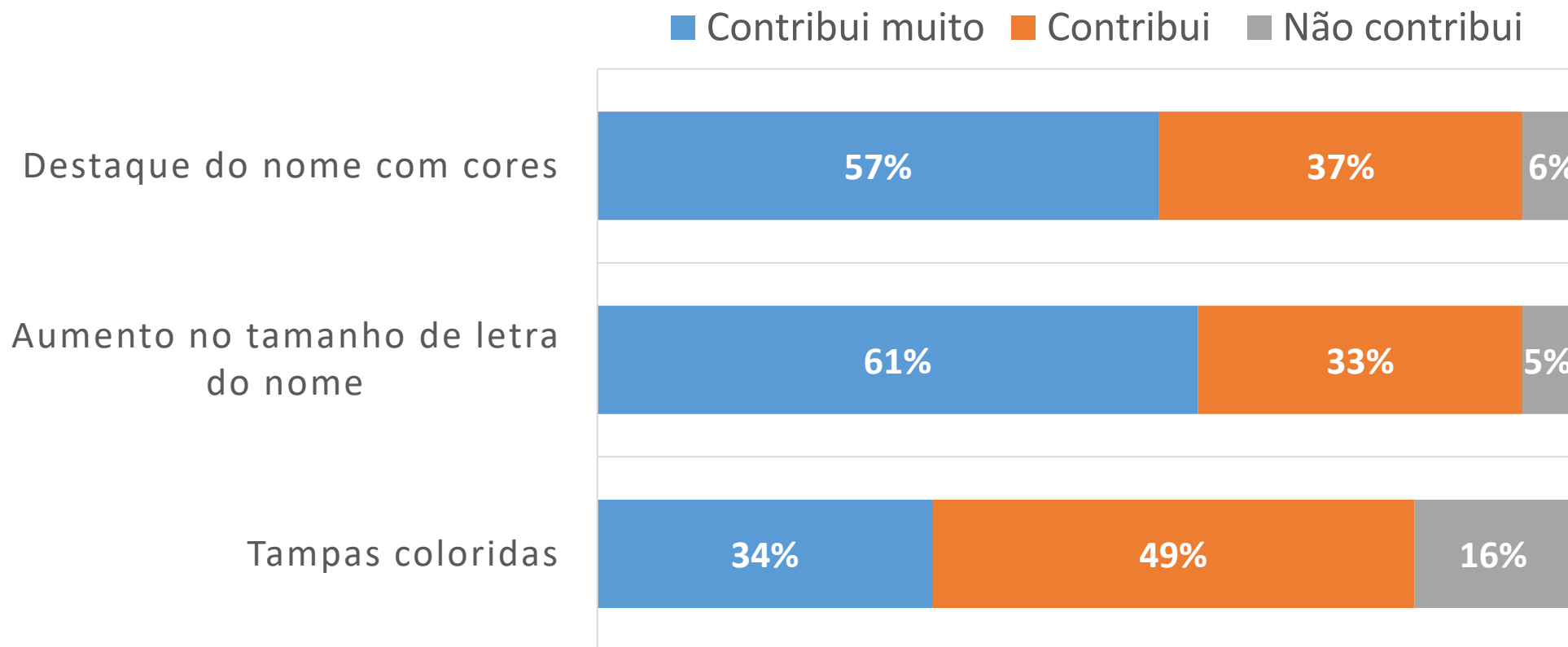
Percepção do profissional de saúde

Na sua opinião, em uma escala de 1 a 5, qual a chance de ocorrer um erro envolvendo rótulos parecidos? Considere 1 a menor chance e 5 a maior chance.



Rótulos e embalagens semelhantes

Na sua opinião, o quanto as seguintes medidas poderiam contribuir para evitar erros com rótulos parecidos?



Conclusões

- Aplicação de abordagens/metodologias de comportamento humano na regulação sanitária brasileira é uma prática ainda incipiente;
- A cultura que envolve o setor de saúde tende a valorizar os fatores/padrões biológicos e quantitativos;
- Produção de normativos com base em considerações de fatores humanos é/será um grande desafio;
- Há que se promover avaliações sérias de efetividade das normas elaboradas a partir desse tipo de metodologia de levantamento de evidências.

OBRIGADO

DOUGLAS SOUTO

GGMED.BULAS@ANVISA.GOV.BR

61.3462-5413