

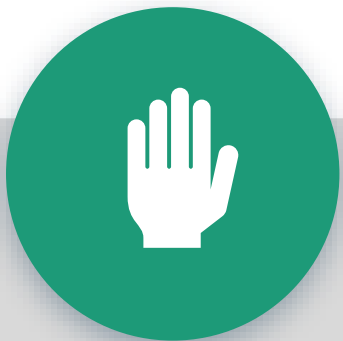




**Não aguento mais ter que dar aula, pesquisar,
orientar e ainda preencher Sucupira**

Situação atual

Muito trabalho manual



Todo o preenchimento é manual e está sob responsabilidade do coordenador do PPG

Baixa qualidade dos dados



Dados autodeclaratórios e sem confirmação nas fontes originárias

Repetições de produções



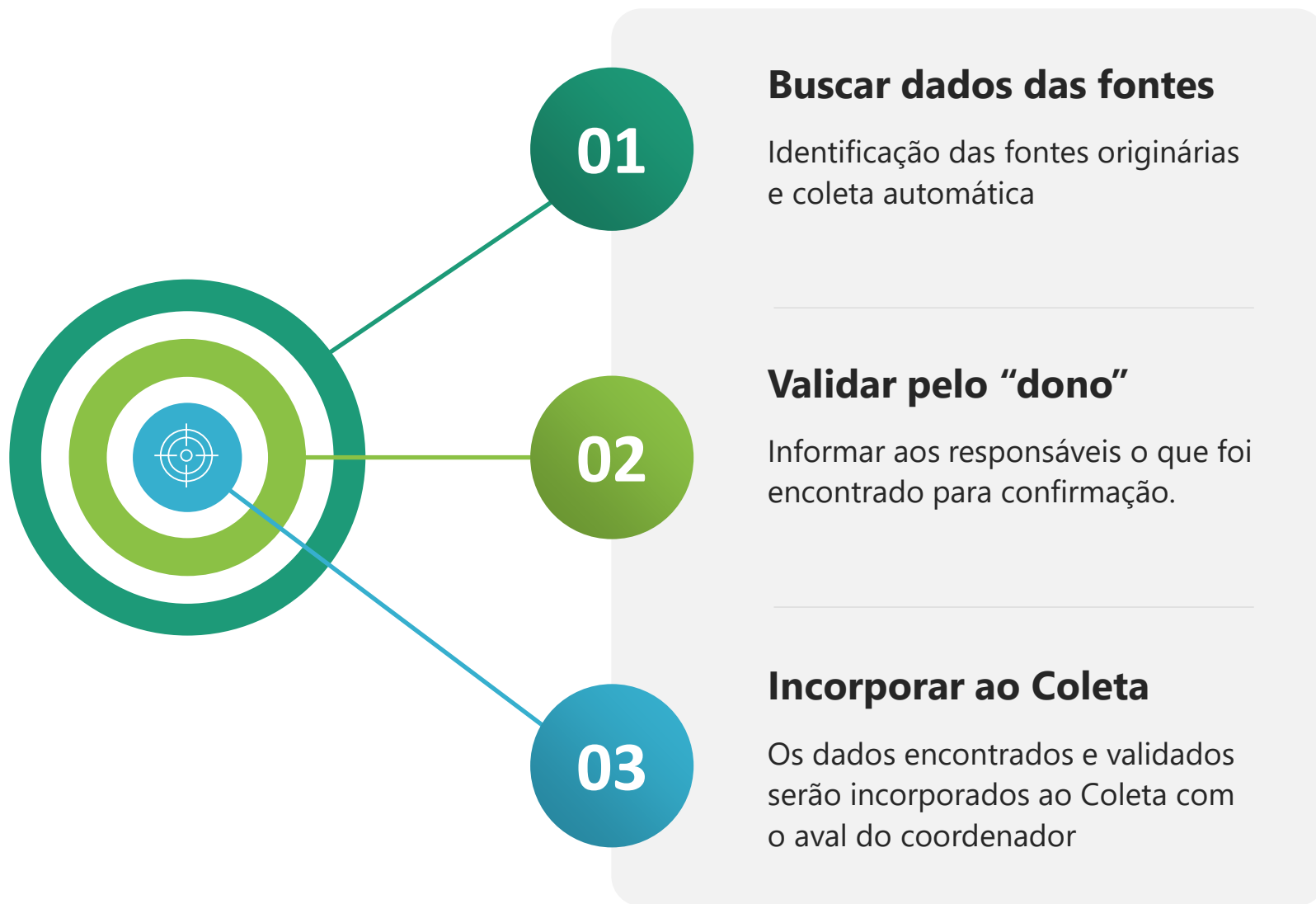
Produções com autoria em programas diferentes são informadas repetidas

Sobrecarga para tratamento dos dados



O tratamento pela equipe da DAV e as unificações e limpeza pelas áreas de avaliação geram sobrecarga de trabalho

Como vamos aprimorar o processo



Reconhecer as autoridades institucionais nas fontes de dados



O papel dos docentes e discentes como agentes validadores

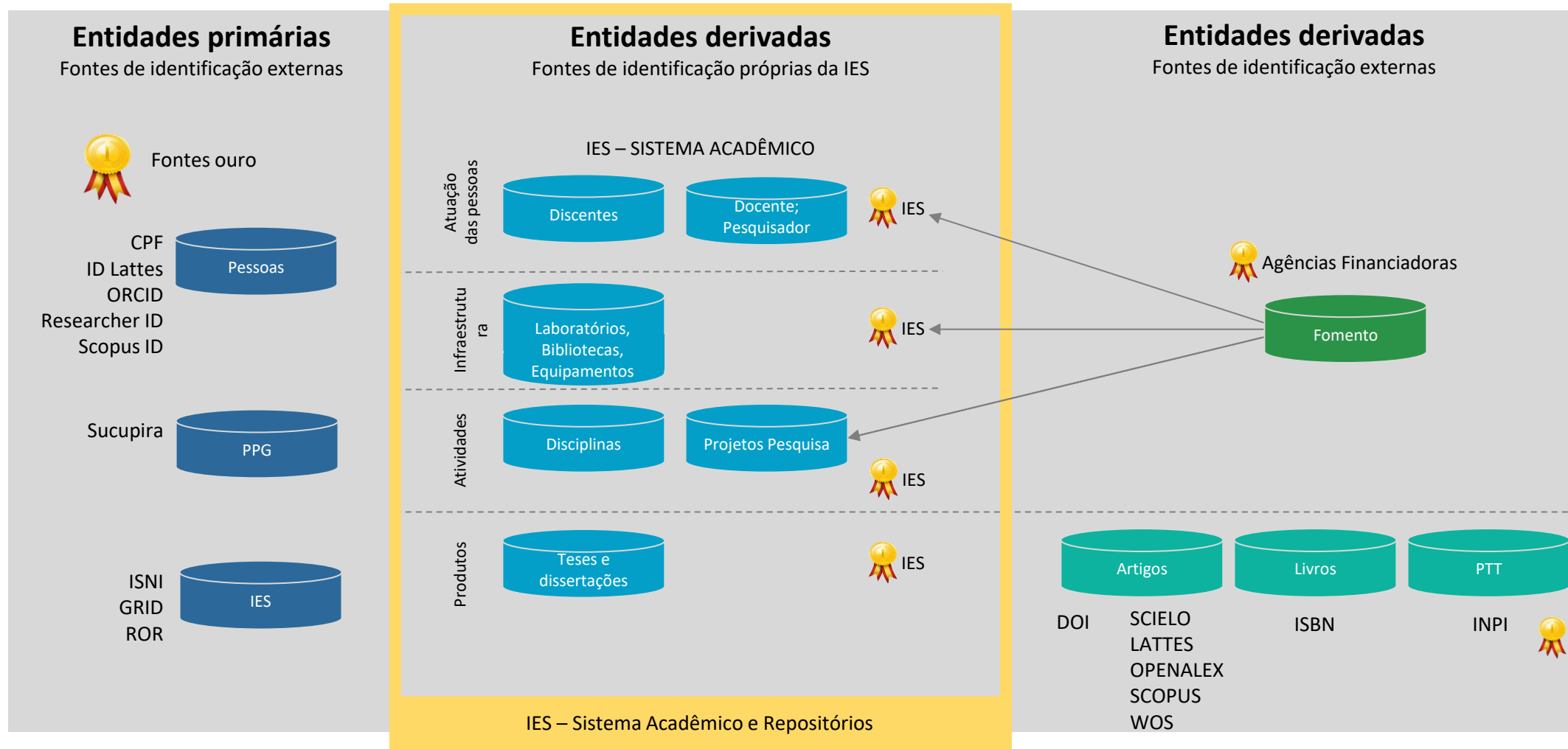


Coordenadores fortalecidos como núcleos da gestão da informação nos PPGs.

Entidades de informação

Entidades de informação

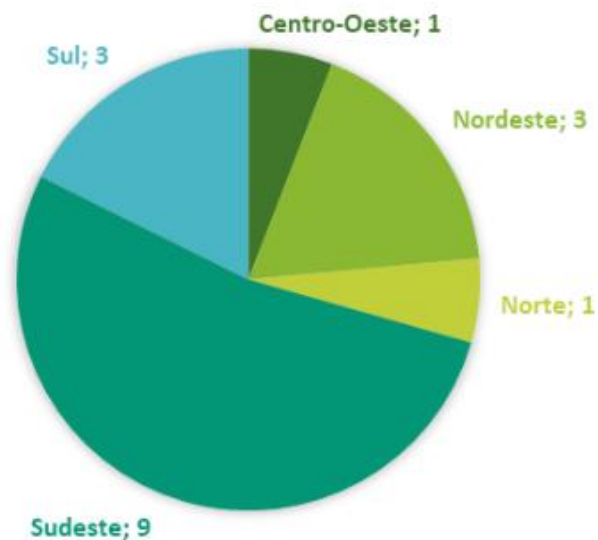
- Quais são as entidades
- Fontes (De onde buscar?)
- Confiabilidade e completude das fontes



Uso dos Identificadores persistentes!



Programa de
**Governança
Colaborativa de
Informações**
da Pós-Graduação



Integração de dados com
os sistemas acadêmicos e
repositórios institucionais

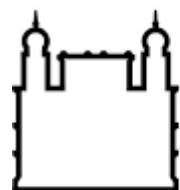
17 IES aderiram



UNIVERSIDADE FEDERAL
DO ESPÍRITO SANTO



Universidade Federal
do Triângulo Mineiro



Ministério da Saúde
FIOCRUZ
Fundação Oswaldo Cruz

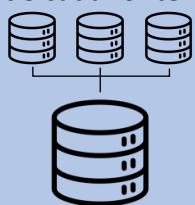


GoPG · Governança dos dados

Avaliação de PPG

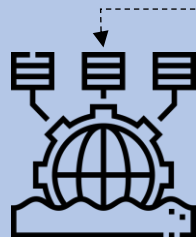
CAPTAÇÃO DE DADOS EXTERNOS

Espaços de armazenamento de cada fonte



INTEGRADOR

ARMAZENAMENTO DOS DADOS



DATA LAKE

TRATAMENTO DOS DADOS



PORTAIS DE GESTÃO DA INFORMAÇÃO

IMPORTAÇÃO EXPORTAÇÃO



AGENTE DE TROCA DE DADOS

Integrador / Expositor

TRADUTOR

- Configurar dados em formatos diversos

ENTRADA DE DADOS



DADOS IMPORTADOS

- Configurações
- Perfis
- Regras de Negócio

PLATAFORMA SUCUPIRA



COLETA DE DADOS

- Dados para avaliação
- Complementação manual

BASES DE DADOS



Observatório

DISSEMINAÇÃO DA INFORMAÇÃO

- Portais públicos
- Dados Abertos

FONTES EXTERNAS

- Repositórios Institucionais
- Sistemas Acadêmicos
- Editoras
- Lattes
- ORCID
- Bases de produção intelectual

- Selos de qualidade
- Fontes

DISTRIBUIÇÃO DE DADOS POR MEIO DE API

- Seleção das Fontes
- Seleção dos Dados

- Enriquecimento
- Desambiguação
- Validação

PERFIS

- Docentes/Discentes
- Coordenador de PPG
- Coordenador de Área
- Pró-Reitor
- Auxiliar

Portal Individual

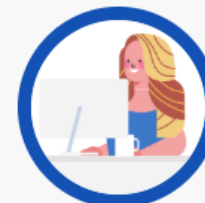
1ª fase. Visualização dos dados do Coleta, preenchidos pelo coordenador

2ª fase. Validação dos dados encontrados automaticamente

Sucupira para você



Pró-reitor



Coordenador de programa



Coordenador de área



Docente



Discente



Gestor DAV

Interação com os atores

Transparência

PORTAL INDIVIDUAL



Etapas

DOCENTE

DISCENTE



Essa informação pertence a você?
Ela está correta?



1

- **Visualização** de dados preenchidos pelo coordenador do PPG
- Dados ativos em 2025

2

- **Visualização** de dados provenientes de outras fontes (ex. Lattes, Repositório institucional, OpenAlex)

3

- **Validação** de dados provenientes de fontes manual e automática

PORTAL INDIVIDUAL



Visão geral

Boa tarde, **TALITA MOREIRA DE OLIVEIRA.**

Pessoal

Gestor DAV

i

Consulte seus dados ativos relacionados a pós-graduação, preenchidos pelo seu programa. Dados pessoais podem ser alterados diretamente por você.

▼

Meus dados

▼

Identificadores

▼

Disciplinas

▼

Vínculos

▼

Projetos de pesquisa

▼

Orientações

▼

Trabalhos de conclusão de curso

▼

Produções intelectuais

Dados Pessoais

Dados de vínculos e atividades no PPG

PORTAL INDIVIDUAL



Perfis

Pessoal (todos)

Gestor DAV

Coordenador PPG

Pró-Reitor

Coordenador Área

Consultor



PORTAL INDIVIDUAL



Meus Dados



Dados pessoais:
responsabilidade da
pessoa



**Dados de vínculo da
pessoa com IES ou
PPG:**
responsabilidade do
pró-reitor ou
coordenador

Meus dados

Origem dos dados: meusdados.capes.gov.br

Nome		CPF
TALITA MOREIRA DE OLIVEIRA		
Data de nascimento	País de nascimento	Contatos
	-	Telefone(s):
		E-mail(s):
		(Contato) talita.oliveira@capes.gov.br (Principal)
)

Editar meus dados pessoais

CPF
Nome
Data nascimento
País de nascimento
E-mail
Conta bancária

Dados Pessoais serão editados pela pessoa em “Meus Dados”, que é único para a CAPES. Alguns dados são importados diretamente da Receita Federal

PORTAL INDIVIDUAL



Meus Dados



Dados pessoais:
responsabilidade da
pessoa



**Dados de vínculo da
pessoa com IES ou
PPG:**
responsabilidade do
pró-reitor ou
coordenador

Meus dados

Origem dos dados: meusdados.capes.gov.br

Nome		CPF
TALITA MOREIRA DE OLIVEIRA		
Data de nascimento	Pais de nascimento	Contatos
	-	Telefone(s):
		E-mail(s):
		(Contato) talita.oliveira@capes.gov.br (Principal)

Editar meus dados pessoais

CENSO DA PÓS-GRADUAÇÃO

Em breve, o Censo coletará outras informações pessoais, por meio do Portal Individual

PORTAL INDIVIDUAL



Identificadores

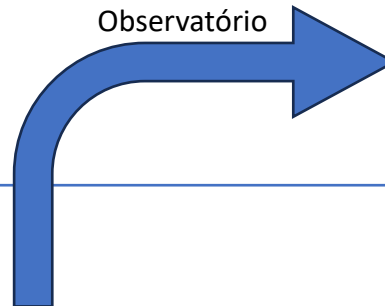
IDLattes

ORCID

Scopus ID

Researcher ID
Web of Science

Reflete no
Observatório



Observatório da pós-graduação

TALITA MOREIRA DE OLIVEIRA |



UNIVERSIDADE FEDERAL DO RIO GRANDE DO SUL - UFRGS - BRASIL

2020 2018 2017 2016 2015 2014 2013

Identificadores

#	Identificador	Código	URL	Fonte
1	ORCID	0000000123456789	https://www.orcid.org/0000000123456789	meusdados.capes.gov.br
2	Identificador Lattes	1234567891011121	https://lattes.cnpq.br/1234567891011121	meusdados.capes.gov.br
3	Identificador Scopus	12345678910	https://www.scopus.com/authid/detail.uri?authorId=12345678910	meusdados.capes.gov.br
4	ResearcherID	AAK-1234-5678	https://www.webofscience.com/wos/author/record/AAK-1234-5678	meusdados.capes.gov.br

Cadastro dos
identificadores
persistentes pela pessoa
em “Meus Dados”

Fundamental para
encontrar o autor
corretamente nas
produções

PORTAL INDIVIDUAL



Disciplinas

Docentes

^ Disciplinas						
#	Disciplina	Nível do curso	PPG	IES	Fonte	
1	SISTEMÁTICA FILOGENÉTICA	Mestrado/Doutorado	Sistemática e Evolução (23001011059P0)	UFRN	Coord. PPG	
2	SEMINÁRIOS II	Mestrado	Sistemática e Evolução (23001011059P0)	UFRN	Coord. PPG	

Visualização pelos
docentes responsáveis
pela disciplina

Fonte:
1. Coordenador do PPG
2. Sistema Acadêmico

PORTAL INDIVIDUAL



Vínculos

Docentes

Discentes

^ Vínculos

#	Vínculo	Categoria/Nível do curso	PPG	IES	Fonte
1	DOCENTE	PERMANENTE	Sistemática e Evolução (23001011059P0)	UFRN	Coord. PPG
2	DOCENTE	PERMANENTE	ECOLOGIA (23001011015P2)	UFRN	Coord. PPG
3	DOCENTE	PERMANENTE	CIÊNCIAS BIOLÓGICAS (ZOOLOGIA) (24001015029P6)	UEPB-JOÃO PESSOA	Coord. PPG

^ Vínculos

#	Vínculo	Categoria/Nível do curso	PPG	IES	Fonte
1	DISCENTE	Mestrado Profissional	GESTÃO PARA A COMPETITIVIDADE (33014019007P9)	FGV-SP	Sucupira

Visualização:

Docentes: Permanente, colaborador e visitante

Discentes: mestrado ou doutorado

Fonte:

1. Coordenador do PPG
2. Sistema Acadêmico

PORTAL INDIVIDUAL



Projetos de pesquisa

Docentes

Discentes

^ Projetos de pesquisa

#	Projeto de pesquisa	Função	PPG	IES	Fonte
1	AAG - Programa de Pesquisa em Biodiversidade da Caatinga Anfíbios	Responsável	ECOLOGIA (UFRN	Coord. PPG
2	PELD - DIAM: Biodiversidade nas montanhas: desvendando padrões e processos ecológicos e evolutivos da biota da Chapada Diamantina	Membro	CIÊNCIAS BIOLÓGICAS (ZOOLOGIA)	UEPB-JOÃO PESSOA	Coord. PPG

Visualização pelos docentes
responsáveis e docentes e
discentes membros de projetos
de pesquisa

Fonte:

1. Coordenador do PPG
2. Sistema Acadêmico

PORTAL INDIVIDUAL



Orientações

Docentes

^ Orientações

#	Orientando	Nível do curso	PPG	IES	Fonte
1	VANESSA	Doutorado	CIÊNCIAS BIOLÓGICAS	UEPB-JOÃO PESSOA	Coord. PPG
2	GILSON E	Doutorado	CIÊNCIAS BIOLÓGICAS	UEPB-JOÃO PESSOA	Coord. PPG
3	CICERO	Doutorado	CIÊNCIAS BIOLÓGICAS	UEPB-JOÃO PESSOA	Coord. PPG

Visualização pelos
docentes com
orientações ativas

Fonte:

- 1. Coordenador do PPG
- 2. Sistema Acadêmico

PORTAL INDIVIDUAL



Trabalhos de conclusão

Discentes

^ Trabalhos de conclusão de curso

Nenhum trabalho de conclusão ativo encontrado.

Visualização pelos
discentes com trabalho de
conclusão relativo ao ano
vigente

Fonte:

1. Coordenador do PPG
2. Repositório Institucional

PORTAL INDIVIDUAL



Produções

Docentes

Discentes

^ Produções intelectuais					
#	Titulo	Tipo de produção	Sub-tipo de produção	PPG	Fonte
1	Titulo da produção intelectual	BIBLIOGRÁFICA	LIVRO	NOME DO PPG (CÓDIGO)	Coord. PPG
2	Titulo da produção intelectual	TÉCNICA	PROGRAMA DE RÁDIO OU TV	NOME DO PPG (CÓDIGO)	Coord. PPG

Visualização pelos docentes e discentes autores da produção, realizada no ano de referência

Fonte:

1. Coordenador do PPG
2. Repositório Institucional, editoras, bases de dados de produção

Coleta novo

Dados ativos referentes a 2025 foram importados do Coleta anterior

Cadastro de
Pessoas

Vínculos

COLETA



Visão geral

Coordenador PPG

Coleta

Bom dia, KA

Associado ao programa: ADMINISTRAÇÃO

Pessoal

Coordenador de Programa

S

Sucupira

Acesse serviços disponíveis na versão anterior da Sucupira

Programa

Pessoas

Produções Acadêmicas

i

Gerencie as informações de docentes e discentes e seus vínculos com o programa de pós-graduação.

Pessoas:

Vínculo:

Filtrar

Limpar

Cadastrar pessoa

#	Nome	IES	Vínculo	Ações
1	LEONARDC	UNB	DISCENTE	<div>Atualizar</div> <div>Remover</div>
2	RAYANE RA	UNB	DISCENTE	<div>Atualizar</div> <div>Remover</div>

- Consulta de pessoas (docentes e discentes)
- Cadastro de pessoas
- Alterações

- Discentes: matriculados, titulados, abandono, desligados
- Docentes: permanente, colaborador, visitante

COLETA



Cadastro discente

Coordenador PPG

- Cadastro discente

CPF

Nome

Vínculo

IES

Nível

Situação

Data da situação

Cadastro de pessoas



Dados Básicos

CPF:

Nome completo:

Vínculo:

Dados complementares

IES:

Nível:

Situação:

Data da situação:

Cancelar

Salvar

COLETA



Cadastro docente

Coordenador PPG

- Cadastro docente

CPF

Nome

Vínculo

IES

Categoria

Data de início do vínculo

Carga horária

Data da carga horária - início

Cadastro de pessoas



Dados Básicos

CPF:

Nome completo:

Vínculo:

Dados complementares

IES:

Categoria:

Data de início do vínculo:

Carga Horária:

Data da carga horária - início:

Cancelar

Salvar

COLETA



Atualização

Coordenador PPG

#	Nome ↕	IES	Vínculo ↕	Ações
1	LEONARDO !	UNB	DISCENTE	<button>Atualizar</button> <button>Remover</button>
2	RAYANE	UNB	DISCENTE	<button>Atualizar</button> <button>Remover</button>

- Atualização dos cadastros (discente)
Nova situação (ex. titulado)
Data

Atualizar dados do discente

Dados básicos

Histórico

CPF:

Nome completo:

Vínculo:

IES:

Dados complementares

Nível:

Situação:

Data da situação:

Cancelar

Atualizar

COLETA



Atualização

Coordenador PPG

#	Nome ↕	IES	Vínculo ↕	Ações
1	LEONARDO !	UNB	DISCENTE	<button>Atualizar</button> <button>Remover</button>
2	RAYANE	UNB	DISCENTE	<button>Atualizar</button> <button>Remover</button>

- Atualização dos cadastros (docente)
- Nova categoria
- Datas

Atualizar dados do docente

Vínculo:

Docente

IES:

UNB

Dados complementares

Categoria:

Selecione a categoria

Data de início do vínculo:

dd/mm/aaaa

Data de fim do vínculo:

dd/mm/aaaa

Carga Horária:

Data da carga horária - início:

dd/mm/aaaa

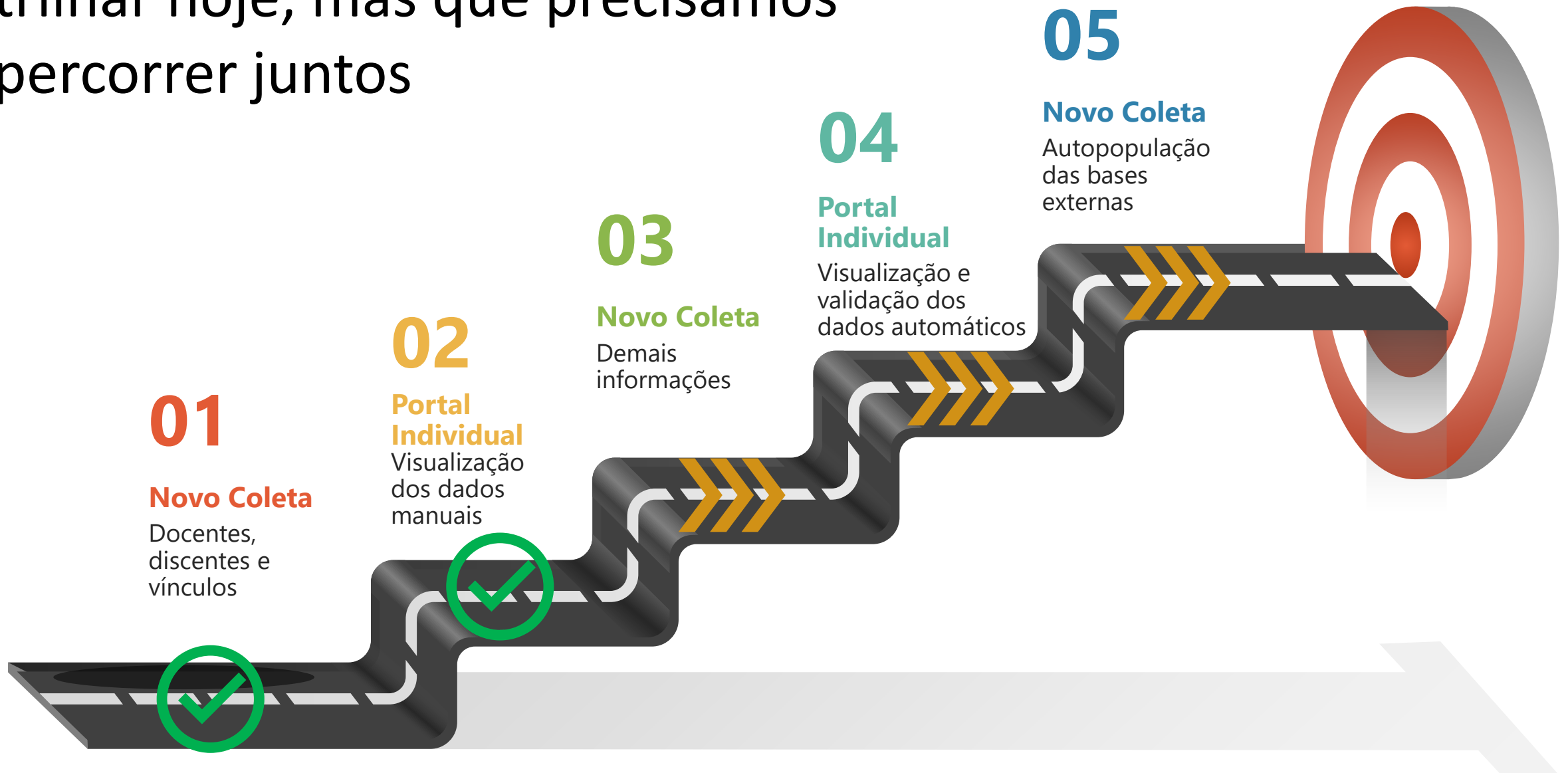
Data da carga horária - fim:

dd/mm/aaaa

Cancelar

Atualizar

Um caminho que começamos a trilhar hoje, mas que precisamos percorrer juntos



Agora sim dá pra focar no que importa!

Ufa, agora posso focar no projeto!

Sem retrabalho, só produtividade!



PLATAFORMA
SUCUPIRA:



ENVIADO

Informações
preenchidas
com sucesso!



gopg@capes.gov.br

