



Ministério da Educação
Coordenação de Aperfeiçoamento de Pessoal de Nível Superior
Setor Bancário Norte, Quadra 2, Bloco L, Lote 06
CEP 70040-020 - Brasília, DF
02.comp@capes.gov.br

Qualis Periódico em 2015 referente ao dados de 2013 e 2014

Comitê da Área de Ciência da Computação

Brasília, 21 de maio de 2015

Philippe Olivier Alexandre Navaux – Coordenador

Edson Norberto Cáceres - Coordenador Adjunto

Avelino Francisco Zorzo – Coordenador Adjunto Profissional

Este texto visa informar os fundamentos e processos que nortearam o trabalho do Comitê da Área de Ciência da Computação na atualização do Qualis Periódicos referente aos dados dos anos-base de 2013 e 2014.

Como descrito nos documentos anteriores, lembramos que o Qualis é uma classificação de periódicos que visa auxiliar na análise dos programas de pós-graduação e o Comitê reitera a posição que o mesmo deve ser usado apenas para tal fim e não recomenda seu uso para análise e avaliação de indivíduos.

A lista de periódicos que aparece no Qualis resulta das informações encaminhadas pelos programas nos relatórios da Plataforma Sucupira. Portanto, periódicos publicados somente são classificados quando constam na Plataforma Sucupira. Neste Quadriênio inicia-se uma nova classificação do Qualis baseada nos dados dos anos-base de 2013 e 2014. Assim, a cada nova atualização anual dos dados na Plataforma Sucupira, ao longo do Quadriênio, acontecerá uma nova atualização do Qualis, podendo haver mudanças na atual classificação, até a classificação final em 2017 que será empregada na Quadrienal.

Para esta atualização, a coordenação da área de Ciência da Computação aplicou a metodologia e as regras que constam no documento da Área de 2013. Como antes, para classificar estes novos periódicos foi empregado o indicador normalizado J^* . Os periódicos da área “d”, veículos de outras áreas, receberam um deflator de dois níveis saturando em B5 e para estes somente foi empregado o JCR. No biênio 2013/2014 foram classificados 1065 periódicos nos estratos de A a C.

A Figura abaixo apresenta a distribuição dos periódicos por estrato e a Tabela dos limites entre estratos.

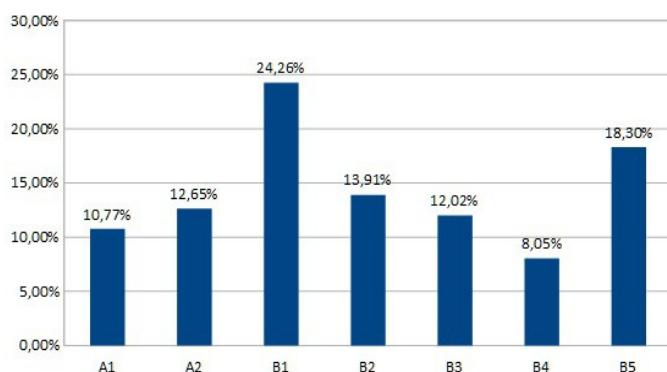


Figura - Distribuição dos Periódicos por estrato

Estrato	J*
A1	J* > 1,50
A2	1,205 < J* 1,50
B1	0,86 < J* 1,205
B2	0,65 < J* 0,86
B3	0,50 < J* 0,65
B4	0,25 < J* 0,50
B5	J* 0,25
C	Periódicos que não satisfazem a definição dada pela área

Tabela 1 -: Limites entre os estratos.