

Mestrado em Ciência e Tecnologia de Leite e Derivados

IES: Universidade Norte do Paraná

Local: Londrina/PR

Mantenedora: Kroton Educacional S/A

Comissão de Pós-graduação:

- Lina C. A. Alegro (coordenadora)
- Cínthia H. B. de Souza
- Rafael Fagnani
- Joice S. dos Santos

Áreas de concentração:

- Ciência e Tecnologia de Leite e Derivados

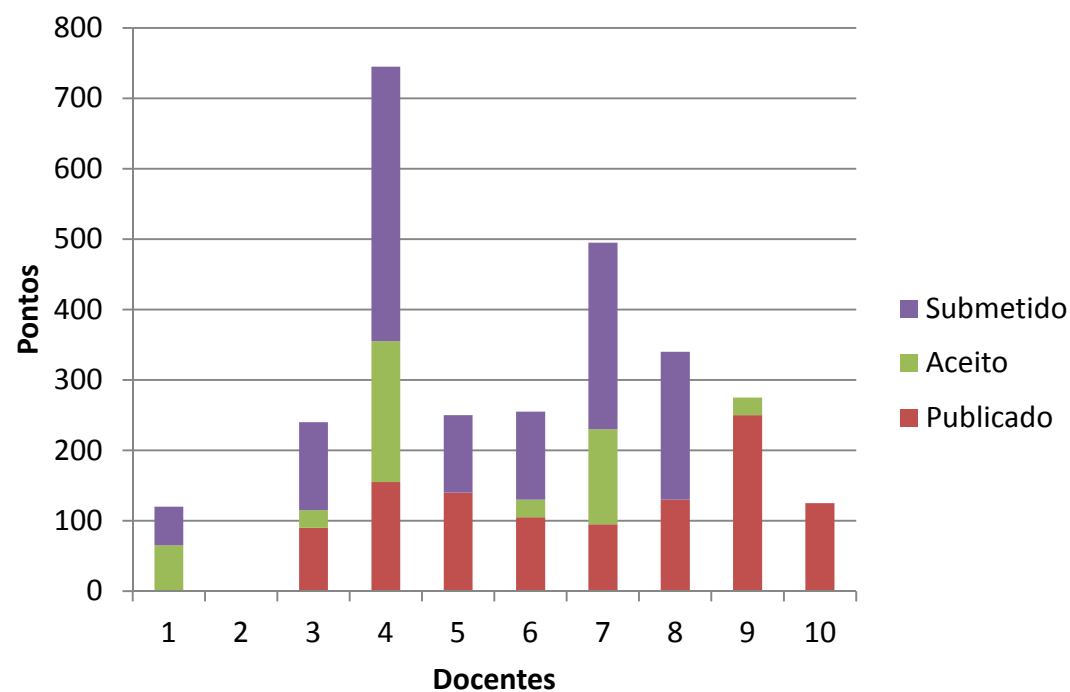
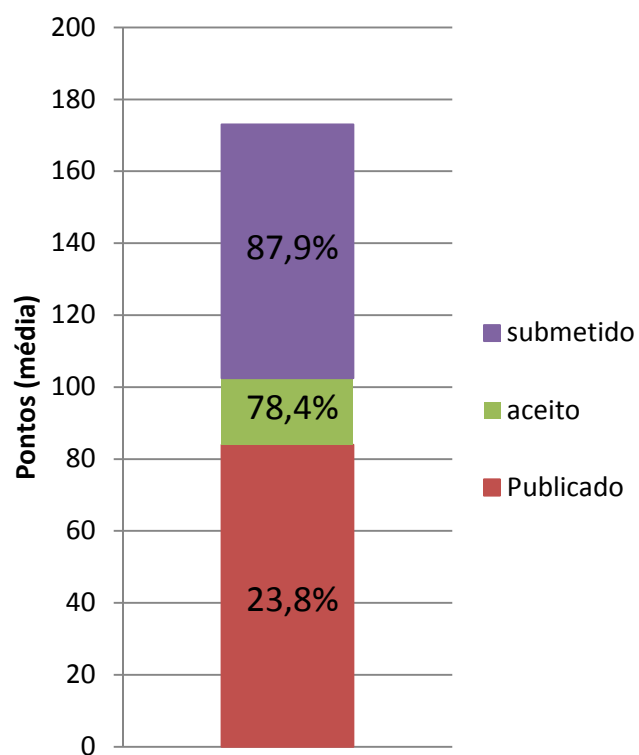
Características do curso

- Início em 2007
- Docentes: 10 DP + 1 DC
- Discentes: 23 matriculados e 49 titulados
- Tempo médio de defesa = 27 meses
- Interação com a graduação

Destaques

- Interface com educação básica:
 1. Colégio Interativa
 2. Colégio Sesi Arapongas
- Infraestrutura
 1. Laboratórios básicos
 2. Planta piloto: Lácteos
- Bolsas:
 1. Bolsas PROSUP (CAPES)
 2. Bolsas PIBIC / PIBITI (CNPq)
 3. Bolsas Funadesp (docentes e IC.)

Produção científica (2013-2015)



Diferencial

- Orçamento: autonomia
 - Recursos: R\$368.805,70 (2014)
- Parceria com indústrias
 - Confepar, Laticínio Volpato, Assentamento Dorcelina Folador
- Produção Científica focada em lácteos.

Especificidade

- Vagas:
 - Preenchimento das vagas.
 - Necessidades do Curso.
- Inserção no mercado de trabalho:
 - Alunos atuam na área.