



Ministério da Educação
Coordenação de Aperfeiçoamento de Pessoal de Nível Superior
Diretoria de Avaliação
32.ssoc@capes.gov.br

COMUNICADO nº 001/2012 – ÁREA DE SERVIÇO SOCIAL ATUALIZAÇÃO DO WEBQUALIS DA ÁREA

Brasília, 01 de Fevereiro de 2012

A Comissão, reunida em Brasília na sede da Capes entre os dias 5 e 7 de dezembro, realizou a qualificação de 251 periódicos novos (inseridos no sistema entre 2009 e 2010) e reavaliou 460 periódicos avaliados em fevereiro de 2009.

Referente à área de Serviço Social, a Comissão recebeu informações e/ou revistas impressas¹ dos editores dos seguintes periódicos:

- Katálysis
- Textos e Contextos
- Revista de Políticas Públicas
- SER Social
- Praia Vermelha
- Em Pauta
- Serviço Social em revista
- Serviço Social e Realidade
- O Social em questão
- Em Debate
- Argumentum
- Temporalis
- Libertas

Os critérios utilizados pela Comissão foram os indicados pela Capes e apresentados abaixo.

¹ A alguns editores, a comissão solicitou informações por e-mail.



Critérios Mínimos para uma Publicação ser Avaliada como Periódico Científico:

Definição de periódico científico

Um periódico científico é uma publicação seriada, arbitrada e dirigida prioritariamente a uma comunidade acadêmico-científica. Para ser considerado um periódico científico, o mesmo deve conter os seguintes itens:

- Editor responsável.
- Conselho Editorial.
- ISSN.
- Linha editorial.
- Normas de submissão.
- Periodicidade mínima semestral.
- Avaliação por pares.
- Publicar pelo menos 14 artigos por volume/ano.
- Afiliação institucional dos autores.
- Afiliação institucional dos membros dos Conselhos, podendo haver membros sem vínculo institucional (por ex: aposentados).
- Resumo e Abstract dos artigos.
- Descritores em português e inglês.
- Pelo menos um número do ano anterior publicado.
- Disponibilidade em formato digital, com acesso *on-line*;
- Para revistas brasileiras, recomenda-se que haja uma garantia, por agente certificador auditável, de preservação e acesso ao acervo em casos de catástrofes e obsolescência tecnológica.
- Data de recebimento e aceitação de cada artigo.

Os periódicos da área de Serviço Social, considerados científicos por estes critérios, foram classificados em 07 estratos, adaptados segundo a realidade da área (número de artigos publicados pela área, proximidade da temática à área, avaliação recebida por outras áreas, etc.).

Estratos

Estrato 1 B5

- Periódicos que atendam aos critérios explicitados acima, sem cumprir quaisquer das exigências adicionais descritas nos estratos subsequentes.

Estrato 2 B4

Para 2008:



Ministério da Educação

Coordenação de Aperfeiçoamento de Pessoal de Nível Superior

Diretoria de Avaliação

32.ssoc@capes.gov.br

- Publicar, por volume/ano, pelo menos, 20% de artigos cujos autores sejam vinculados a pelo menos 03 instituições diferentes daquela que edita o periódico.
- Disponibilidade em, pelo menos, uma base de dados ou indexador internacional.

Estrato 3 B3

- Ser publicado por: instituição com Pós-Graduação *stricto sensu* ou Sociedade Científica de âmbito nacional ou internacional, reconhecida pela Coordenação de Área; ou por Instituição Profissional de âmbito nacional ou Instituição de Pesquisa; ou contar com apoio da CAPES, CNPq ou com financiamento estatal. Em todos os casos, conter avaliação por pares, ou estar disponível em pelo menos uma base de dados ou indexador internacional.
- Publicar, por volume/ano, pelo menos, 30% de artigos cujos autores sejam vinculados a pelo menos 03 instituições diferentes daquela que edita o periódico.
- Disponibilidade em mais uma base de dados ou indexador internacional.

Estrato 4 B2

- Ser publicado por instituição com Pós-Graduação *stricto sensu* ou Sociedade Científica de âmbito nacional ou internacional reconhecida pela Coordenação de Área; ou por Instituição Profissional de âmbito nacional, ou Instituição de Pesquisa; ou contar com apoio da CAPES, CNPq ou com financiamento estatal. Em todos os casos, conter avaliação por pares, ou estar disponível em pelo menos uma base de dados ou indexador internacional.
- Publicar, por volume/ano, pelo menos 45% de artigos cujos autores sejam vinculados a pelo menos 04 instituições diferentes daquela que edita o periódico.
- Presença em uma base de dados ou indexador internacional.
- Disponibilidade em indexadores ou bases de dados do tipo ISI, SciELO, SCOPUS ou similar.
- Periodicidade mínima semestral.

Estrato 5 B1

- Ser publicado por: instituição com Pós-Graduação *stricto sensu*, ou Sociedade Científica de âmbito nacional ou internacional reconhecida pela Coordenação de Área; ou por Instituição Profissional de âmbito nacional ou Instituição de Pesquisa; ou ser publicado com apoio da CAPES ou do CNPq ou com financiamento estatal. Em todos os casos conter avaliação por pares, ou estar disponível em pelo menos uma base de dados ou indexador internacional.



Ministério da Educação

Coordenação de Aperfeiçoamento de Pessoal de Nível Superior

Diretoria de Avaliação

32.ssoc@capes.gov.br

- Atualização, com todos os números do ano anterior publicados até 31 de março do ano seguinte.
- Disponibilidade em mais de um indexador ou base de dados.
- Publicar, por volume/ano, pelo menos 18 artigos.
- Publicar, por volume/ano, pelo menos 60% de artigos cujos autores sejam vinculados a pelo menos 05 instituições diferentes daquela que edita o periódico.
- Periodicidade mínima semestral.

Observação: Revistas brasileiras classificadas no estrato B1, mas com presença no SciELO e/ou indexador internacional, passaram por uma avaliação de mérito e algumas progrediram para o estrato A2. A avaliação de mérito levou em conta a quantidade do conjunto de artigos publicados pela área.

Estrato 6 A2

- Ser publicado por: instituição com Pós-Graduação *stricto sensu* ou Sociedade Científica de âmbito nacional ou internacional reconhecida pela Coordenação de Área; ou por Instituição Profissional de âmbito nacional, ou Instituição de Pesquisa; ou ser publicada com apoio da CAPES, CNPq ou com financiamento estatal. Em todos os casos, conter avaliação por pares, ou estar disponível em pelo menos uma base de dados ou indexador internacional.
- Atualização, com todos os números do ano anterior publicados até 31 de março.
- Disponibilidade em um dos indexadores e/ou bases de dados do tipo ISI, SciELO, SCOPUS ou similar.
- Periodicidade mínima semestral.
- Publicar, por volume/ano, pelo menos 18 artigos.
- Publicar, por volume/ano, pelo menos 75% de artigos cujos autores sejam vinculados a pelo menos 05 instituições diferentes daquela que edita o periódico.
- Publicar, por volume/ano, pelo menos 01 de artigo com autor ou co-autores filiados à instituições estrangeiras.
- Publicar, por volume/ano, pelo menos 20% artigos com autores ou co-autores filiados a instituições estrangeiras.

Estrato 7 A1

- Periódicos de destacada qualidade devidamente demonstrada em relatório pelos avaliadores e necessariamente superiores a todas as exigências estabelecidas para o Estrato 6.



Análise do material:

1. Quantitativo

Tabela 1. Distribuição por estrato dos periódicos avaliados pela área de SS

| Periódicos classificados | | |
|--------------------------|-------|-------------|
| Estrato | Total | Total em %* |
| A1 | 9 | 1.97 |
| A2 | 33 | 7.21 |
| B1 | 65 | 14.19 |
| B2 | 77 | 16.81 |
| B3 | 61 | 13.32 |
| B4 | 79 | 17.25 |
| B5 | 134 | 29.26 |
| Subtotal | 458 | 100 |
| C | 154 | 25.16 |
| NC | 0 | 0.00 |
| Total | 612 | |

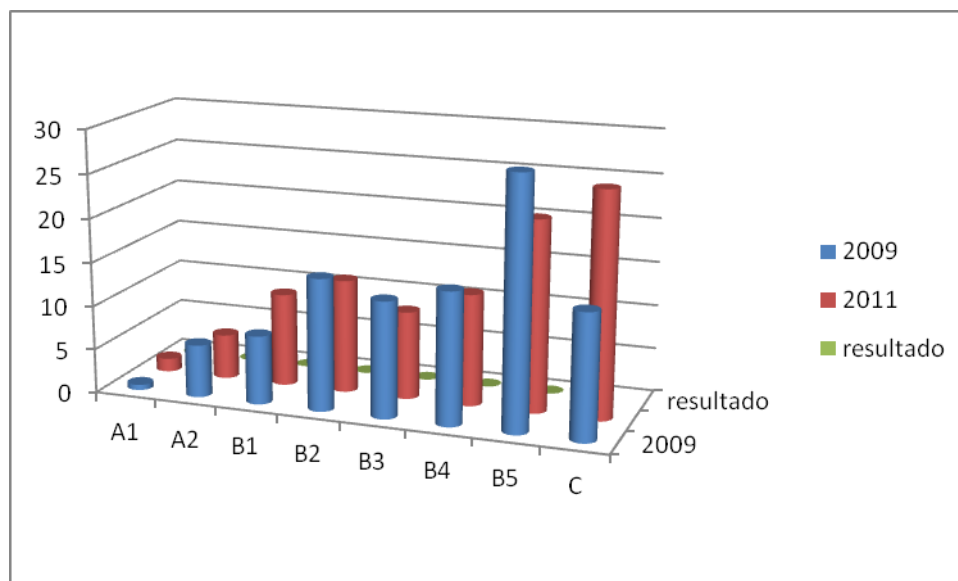
Fonte: Qualis periódico 2011 área SS

Os percentuais de cada estrato foram calculados considerando a seguinte

fórmula: $\frac{\text{estrato}}{\mathbf{A1+A2+B1+B2+B3+B4+B5}}$

Em uma análise comparativa das classificações realizadas em 2009 e 2011, é possível observar:

- aumento percentual das revistas no Estrato A1 (de 0,6 para 1,97), A2 (de 6 para 7,21), B1 (de 7,8 para 14,19) ;
- redução de revistas no B2, B3, B4 e B5.
- aumento no estrato C.



2. Qualitativo

Impróprios

Noventa e nove (99) foram considerados impróprios, ou seja, não preenchiam aos critérios mínimos para serem considerados periódicos. Destacaram-se aqui a presença de registros inadequados, tais como Anais de eventos científicos ou revistas não científicas.

Identificamos ainda antigos periódicos cujos ISSNs foram cancelados (e, portanto, não existem mais).

Recomenda-se aos coordenadores de Programas de Pós observarem, quando do preenchimento do Coleta:

- que os Trabalhos completos em anais entraram no processo de Qualis Livro;
- que no item artigos em periódicos científicos não devem inserir textos de revistas não científicas.



Lista Nominal

| |
|---|
| Perspectiva Latinoamericana |
| Carta CEPRO |
| Cadernos ABONG |
| Textual (Porto Alegre) |
| TD. Teoria e Debate |
| Tributação em Revista |
| Juventude.br (Centro de Estudos e Memória da Juventude) |
| Indicadores Econômicos FEE (Impresso) |
| Revista Espaço Acadêmico (UEM) |
| Punto Final Internacional |
| Anales del Museo Nacional de Antropología Nos-Otros |
| Revista Inscrita (Rio de Janeiro) |
| Nursing (São Paulo) |
| Revista Ágora (Rio de Janeiro) |
| Debates Sociais |
| Revista de Administração Municipal |
| Revista de Previdência Social |
| Zona Franca (Rosario) |
| Observatorio da Cidadanía |
| Revista sem Terra |
| Boletim da Comissão Maranhense de Folclore |
| Trieb (Rio de Janeiro) |
| Mulher e Trabalho (Porto Alegre) |
| Vanguardia Dossier |
| Faz Ciência (UNIOESTE. Impresso) |
| Arquivos do Instituto Brasileiro de Direito Social Cesarino Júnior |
| Revista do Tribunal de Contas do Estado do Rio de Janeiro |
| Lato & Sensus (UNAMA) |
| BOCC. Biblioteca Online de Ciências da Comunicação |
| Scientia et SPES |
| Revista UNILAGO |
| Revista do Ministério Público do Estado do Maranhão |
| Educação e Emancipação (UFMA) |
| Ecos do IESMA |
| Diálogos & Parcerias |
| Extensão em Rede (Blumenau) |
| UFES Cidadã (Impresso) |
| Cadernos de Pesquisa: Anuário da Graduação do |



Ministério da Educação
Coordenação de Aperfeiçoamento de Pessoal de Nível Superior
Diretoria de Avaliação
32.ssoc@capes.gov.br

| |
|--|
| Departamento de Serviço Social |
| Revista da Associação dos Magistrados da Justiça do Trabalho da 5ª Região |
| O Comuneiro |
| Reunião da ABEAS - Segurança Alimentar e Conservação de Recursos Naturais |
| Fórum Jurídico Social |
| Jornada Internacional de Políticas Públicas |
| Cadernos de Teresina |
| Caderno de Mapeamento: a criança e o adolescente no foco das políticas públicas |
| Caderno de Resumos do Encontro de Licenciatura em Letras |
| Salud 2000 |
| Página/12 |
| Territoires: la revue de la democratie locale |
| Sostenible? |
| Early childhood matters |
| Caros Amigos |
| Anais de Pesquisa da Universidade de Ribeirão Preto (Impresso) |
| Medio Ambiente & Derecho |
| Diário Oficial da União. Seção 2 (Online) |
| Conasems (Brasília) |
| Seminario Internacional de Derechos Humanos, Violencia y Pobreza |
| Desafios do Desenvolvimento |
| Saúde e Direitos Humanos |
| Carta Capital na Escola |
| Ruah (Porto Alegre) |
| Anais (Colóquio Internacional Políticas e Práticas Curriculares. CD-Rom) |
| Sapiência (FAPEPI. Impresso) |
| Memorias Congreso ALAS |
| Le Monde Diplomatique |
| Cadernos Cemarx |
| Interin (Curitiba) |
| Anuário do Piauí |
| Le Monde Diplomatique (Brasil) |
| 7ª Semana de Serviço Social - As lutas e os movimentos sociais: impasses contemporâneos e possibilidades |
| Anais do 11º CONIC - Congresso de Iniciação Científica |



Ministério da Educação
 Coordenação de Aperfeiçoamento de Pessoal de Nível Superior
 Diretoria de Avaliação
 32.ssoc@capes.gov.br

| |
|--|
| e Pesquisa da Unaerp |
| Atualidades Jurídicas (Brasília) |
| Proposta (Rio de Janeiro) |
| Versus : Revista de Ciências Sociais Aplicadas do CCJE/UFRJ (Impresso) |
| Socialismo e Liberdade |
| Imesb em Revista |
| Anais do ... Encontro Nacional de Política Social |
| Série Estudos e Ensaios (Faculdade Latino Americana de Ciências Sociais) |
| Encontro de Pesquisa em Educação da Região Sudeste |
| Seminário Científico Teoria Política do Socialismo |
| Novos Temas |
| Simpósio de Pesquisa Operacional e Logística da Marinha |
| Anais do II Seminário Internacional em Educação: homogeneidade e diversidade em Educação |
| Anais da Semana de Serviço Social de Passos |
| Anais do II Congresso de Serviço Social de Franca e XVII Semana de Serviço Social - Trabalho e Formação Profissional |
| VII Seminário do Trabalho: trabalho, educação e sociabilidade |
| Anais do Fórum de Estudos Multidisciplinares (Uni-FACEF) |
| Caderno de Resumos do Congresso de Iniciação Científica do Uni-Facef |
| Revista de Política, Planejamento e Gestão em Saúde |
| Colóquio internacional: recursos na luta contra a pobreza: entre controle societal e reconhecimento social |
| Seminário Saúde do Trabalhador de Franca: O trabalho em debate |
| VIII Fórum Jurídico Social |
| Seminário Direitos Humanos no século XXI (UNESP) |
| Anais do Salão PROEX |
| Fazendo Gênero 9: Diásporas, Diversidades, Deslocamentos |
| TEXTOS PARA DISCUSSÃO CEPAL/IPEA |
| Serviço Social em Revista (Impresso) |
| Revista de Direito do UniFOA |
| Desafios Sociais (UFRN) |



Estrato C

- Dos 612 títulos considerados periódicos, 155 (25,3%) foram classificados como C – não preenchem aos todos os critérios listados para serem considerados no estrato B5. Esse percentual é elevado e indica que a área precisa observar as características e qualidade mínima dos periódicos utilizados para veiculação de sua produção. Há que se considerar ainda que houve um aumento desse estrato entre 2009 (14,2%) e 2011 (25,3%)¹.

O principal aspecto observado pela Comissão para enquadramento no estrato C foi a inexistência de informações sobre o periódico (linha editorial, formas de acesso, de submissão de contribuições, etc).

Lista Nominal

| |
|--|
| São Paulo em Perspectiva (Impresso) |
| Perspectivas. Notas Sobre Intervención y Acción Social |
| Ideação (Unioeste. Impresso) |
| Fermentum |
| Cultura Vozes |
| Estudos de Sociologia (Recife) |
| Gestão em Ação (Impresso) |
| Gênero (Niterói) |
| Razão e Fé |
| Caminhos (UCG. Impresso) |
| Em Debate (PUCRJ. Online) |
| Eutomia (Recife) |
| Revista de Estudos Universitárias (Sorocaba) |
| Revista dos Transportes Públicos |
| Leitura (UFAL) |
| Impulso (Piracicaba) |
| Perspectiva Filosófica (UFPE) |
| Memoria - CEMOS (Impresa) |
| Temas de Trabajo Social |
| Realidad Económica |
| Sembrando Ideas |
| Fronteras (Montevideo) |
| Presença Pedagógica |
| La Salle (Canoas) |
| Cadernos do CES (UFF) |
| Parcerias Estratégicas (Impresso) |
| Textos e Debates (UFRR) |
| Cadernos de Serviço Social (PUCCAMP) |



Ministério da Educação
 Coordenação de Aperfeiçoamento de Pessoal de Nível Superior
 Diretoria de Avaliação
 32.ssoc@capes.gov.br

| |
|--|
| Educação (São Paulo) |
| Revista do Mestrado de História (Universidade Severino Sombra) |
| Psicologia Corporal |
| Movendo Idéias (UNAMA) |
| Informe Econômico (UFPI) |
| Rastros (Joinville) |
| Âmbito Jurídico |
| Cadernos Camilliani |
| Linguagem, Educação e Sociedade (UFPI) |
| Série Anis (Brasília) |
| Ecos Revista |
| Revista da ADPPUCRS |
| Revista Urutágua (Online) |
| Expressão (Guaxupé) |
| Conceitos (João Pessoa) |
| ComCiência (UNICAMP) |
| Perspectivas (Posadas) |
| Cátedra Paralela (Universidad Nacional de Rosario) |
| Serviço Social e Contemporaneidade |
| Revista Eletrônica de Administração (Garça. Online) |
| Magis. Cadernos de Fé e Cultura |
| Revista Temas Sociais em Expressão (URI) |
| Revés do Avesso |
| Revista Estudos |
| Ciências Humanas em Revista (UFMA) |
| Informações Econômicas (Online) |
| Revista da Ajuris |
| Información Filosófica (Online) |
| Arqueologia Suramericana |
| Interface (Natal) |
| CETEC. Revista de Ciência, Empreendedorismo e Tecnologia |
| Cadernos de Estudos - Secretaria de Avaliação e Gestão da Informação |
| GEPROS. Gestão da Produção, Operações e Sistemas |
| Cadernos UniFOA (Impresso) |
| Información Filosófica (Testo stampato) |
| Divers@! (Matinhos) |
| Caderno de Cultura do Sindicato dos Professores de Campinas e Região |
| BJA Boletim de Jurisprudência |
| Revista do Ministério Público (Rio Grande do Sul) |



Ministério da Educação
 Coordenação de Aperfeiçoamento de Pessoal de Nível Superior
 Diretoria de Avaliação
 32.ssoc@capes.gov.br

| |
|--|
| Boletim da Saúde |
| Build (Wellington) |
| Urdimento (UDESC) |
| Revista LTr. Legislação do Trabalho |
| Norte (Rolim de Moura) |
| UNIMONTES Científica |
| Observatório da Imprensa (São Paulo) |
| Perspectivas Bioéticas |
| Atualidade Teológica (PUCRJ) |
| Revista de Educação Matemática |
| Revista do Hospital Universitário (UFMA) |
| GV Executivo |
| Revista Magister de Direito Penal e Processual Penal |
| Transversões (UFRJ) |
| Educação Significante |
| Revista FACID |
| Psicologia Brasil (São Paulo) |
| Dialogus (Ribeirão Preto) |
| Vivências (URI. Erechim) |
| Ciência e Cultura (Barretos) |
| REMHU (Brasília) |
| Democratizar (Faetec) |
| Revista Faculdade de Direito (Caxias do Sul) |
| Polémica (Barcelona) |
| Multitudes (Paris) |
| Margen (Buenos Aires) |
| Estudos Universitários (UFPE) |
| Revista de Trabajo Social (Santiago) |
| Recherches Féministes |
| Bollettino Della Societá Geografica Italiana (1944) |
| Diritto & Diritti |
| Cult (São Paulo) |
| Lecturas Educación Física y Deportes (Buenos Aires) |
| Tempos Históricos (EDUNIOESTE) |
| Revista Tributária e de Finanças Públicas |
| Revista Diálogo Educacional (PUCPR. Impresso) |
| Teoria & Sociedade (UFMG) |
| Jus Navigandi |
| Fisioterapia Brasil |
| Adm. MADE (Universidade Estácio de Sá) |
| Saúde em Foco (Rio de Janeiro) |
| L&C (Brasília) |



Ministério da Educação
 Coordenação de Aperfeiçoamento de Pessoal de Nível Superior
 Diretoria de Avaliação
 32.ssoc@capes.gov.br

| |
|---|
| Revista Dataveni@ (UEPB) |
| Iberoamericana (Madrid) |
| Palobra |
| Justiça & História (Impresso) |
| Revista Fontes |
| Mundo Jovem (PUCRS) |
| Cadernos ANPAE |
| Revista Jurídica CESUMAR. Mestrado |
| RECENF. Revista Técnico-Científica de Enfermagem |
| Prospectiva (Porto Alegre) |
| Revista Brasileira de Direito Público |
| Pesquisa & Desenvolvimento Engenharia de Produção |
| Revista Latinoamericana de Ciencias Sociales, Niñez y Juventud |
| Os Urbanitas (São Paulo) |
| Revista Brasileira de Extensão Universitária |
| Extensio (Florianópolis) |
| Prometeus (São Cristovão) |
| Juris Plenum |
| Oikos (Rio de Janeiro) |
| Revista Jurídica (Brasília) |
| Revista de História (Rio de Janeiro) |
| Revista Jurídica da Seção Judiciária do Estado da Bahia |
| Juris Plenum Trabalhista e Previdenciária |
| Proteção (Novo Hamburgo) |
| Evocati Revista |
| Comunicologia (Brasília) |
| Revista Direitos Fundamentais & Democracia (UniBrasil) |
| Revista Governança Social |
| Latinidade (Rio de Janeiro) |
| Universitas (Mogi-Mirim) |
| Caderno de Debates Refúgio, Migrações e Cidadania |
| Revista Eletrônica Arma da Crítica |
| Redescrições |
| Revista Iluminart |
| Revista Psicologia & Comunidade |
| Revista do NUFEN |
| Revista da Católica |
| Por Extenso: Boletim de Pesquisa do Programa de Pós-Graduação em Extensão Rural |
| Revista Ciência Dinâmica |
| Revista de Administração e Negócios da Amazônia (Online) |



Ministério da Educação
Coordenação de Aperfeiçoamento de Pessoal de Nível Superior
Diretoria de Avaliação
32.ssoc@capes.gov.br

| |
|--|
| Revista Equilíbrio Corporal e Saúde |
| Marias e Pedros |
| EAD em Foco |
| COGNUTUS: reflexões multidisciplinares |
| Acta de Ciências e Saúde |

Estrato B5

Os 133 periódicos qualificados no estrato B5 (21,7%) concentram o maior percentual de periódicos utilizados pela área. A comissão observou:

- presença de revistas on-line, contudo sem maiores informações sobre seus números;
- dados antigos disponibilizados aos leitores (ex. textos de 2008, 2009);
- caráter local do periódico.

Lista Nominal

| |
|---|
| Liberabit (Lima) |
| Mercator (Fortaleza. Online) |
| Religião e Cultura (PUCSP) |
| Clio. Série História do Nordeste (UFPE) |
| Agora (UNC) |
| Política & Trabalho (UFPB. Impresso) |
| Delito y Sociedad |
| Revista Ciências Humanas (Taubaté) |
| Revista Escenarios |
| Educação Brasileira |
| Revista Juridica (Porto Alegre. 1953) |
| Revista Colombiana de Trabajo Social |
| O Escritor (Lisboa) |
| Latinoamerica e Tutti i Sud del Mondo |
| Revista Diálogos |
| Proteo (Roma) |
| Prâksis (FEEVALE) |
| Musas (IPHAN) |
| Aleph (UFF. Online) |
| Revista Baiana de Saúde Publica |
| Perspectiva (Erexim) |
| Ciência Hoje |
| CES Revista (CES/JF. Impresso) |
| Cambiassú (UFMA) |
| Revista Novos Rumos |
| Bahia Analise & Dados |



Ministério da Educação

Coordenação de Aperfeiçoamento de Pessoal de Nível Superior

Diretoria de Avaliação

32.ssoc@capes.gov.br

| |
|--|
| Revista da Sociedade de Cardiologia do Estado de Sao Paulo |
| Ariús: Revista de Ciências Humanas e Artes (UFCG) |
| Revista Brasileira de Psicodrama |
| Saeculum (UFPB) |
| Historia y Espacio |
| Docencia (Santiago) |
| Cultura y Religión (En línea) |
| America Latina en Movimiento |
| Cadernos IPUB (UFRJ) |
| Revista UNICSUL |
| Tempo da Ciência (UNIOESTE) |
| Democracia Viva |
| Vértices (Campos dos Goitacazes) |
| Superando Desafios |
| Saúde, Sexo e Educação |
| Lugar Comum (UFRJ) |
| Journal of Psychology in Africa |
| Revista Trilhas (UNAMA) |
| Somanlu (UFAM) |
| Política Democrática |
| Cadernos de Pos-Graduacao em Disturbios do Desenvolvimento |
| Revista Educação e Cidadania |
| Revista Visão Universitária |
| Interagir (UERJ) |
| Grumo (Buenos Aires) |
| Revista Expectativa (Impresso) |
| Pensar BH. Política Social |
| Achegas.net |
| Revista da ABET (Impresso) |
| La Insignia (Madrid) |
| Global Brasil (Rio de Janeiro) |
| Opinio Verbis (Rio Grande do Sul) |
| Revista Economia em Debate (URCA) |
| Revista História & Luta de Classes |
| Revista Brasileira de Ciências Ambientais |
| Inclusão Social (Online) |
| Revista Sociologia Jurídica |
| Revista Didática Sistêmica |
| Contexto Latinoamericano |



Ministério da Educação

Coordenação de Aperfeiçoamento de Pessoal de Nível Superior

Diretoria de Avaliação

32.ssoc@capes.gov.br

| |
|---|
| I Quaderni del CREAM |
| Cadernos UFS. Serviço Social |
| Saber Acadêmico |
| Rebej (Brasília) |
| Latitude (UFAL) |
| IHU On-Line (UNISINOS. Impresso) |
| História Agora |
| Revista Brasileira de Direito das Famílias e Sucessões |
| Revista de Informação Contábil (UFPE) |
| Revista IOB de Direito da Família |
| Rumores (USP) |
| Revista de Educação ANEC |
| Revista Tempos e Espaços em Educação |
| Conexões (Belém) |
| European Archives of Paediatric Dentistry (Online) |
| Cadernos de Pesquisa (UFMA) |
| Revista de Ingeniería de Construcción (Impresa) |
| Revista da Faculdade de Direito de Caruaru |
| Cognitus: reflexões multidisciplinares |
| Revista Eletrônica de Gestão de Negócios da Unicastelo |
| Revista de Medicina (USP) |
| Higiene Alimentar |
| HU Revista (UFJF. Impresso) |
| Cadernos do Aplicação (UFRGS) |
| Suplemento da Revista da Sociedade de Cardiologia do Estado de Sao Paulo |
| Revista del Departamento de Trabajo Social |
| Estudios Demográficos y Urbanos de El Colegio de México |
| Estudios Sociales - Centro de Investigaciones Económicas y Sociales de la Universidad de Sonora |
| Revista de Economia (Curitiba) |
| Conjuntura & Planejamento |
| Psicologia Revista |
| Gragoatá (UFF) |
| Revista da Unipe |



Ministério da Educação

Coordenação de Aperfeiçoamento de Pessoal de Nível Superior

Diretoria de Avaliação

32.ssoc@capes.gov.br

| |
|---|
| Jornal Brasileiro de AIDS |
| CAOS. Revista Eletrônica de Ciências Sociais |
| Revista de Ciências Humanas (Viçosa) |
| Educação em Foco (Belo Horizonte. 1996) |
| Revista de Estudos Sociais (UFMT) |
| Nutrire (São Paulo) |
| Espacio para la infancia |
| Razón y Palabra |
| International Journal of Environmental Research and Public Health |
| Labrys (Edição em Português. Online) |
| Brazilian Journal of Oral Sciences (Impresso) |
| Revista Científica das Faculdades Maria Thereza |
| Adolescência & Saúde (UERJ) |
| Antítese (Goiânia) |
| Observatorio Latinoamericano |
| Estudios Jaliscienses |
| Textos Escolhidos de Cultura e Arte Populares (Impresso) |
| Revista Brasileira de Segurança Pública |
| Sinais (UFES) |
| Oralidades (USP) |
| Temas & Matizes (Online) |
| IHU On-Line (UNISINOS. Online) |
| Cadernos Brasileiros de Saúde Mental |
| Miscelânea (Assis. Online) |
| Revista Avaliação de Políticas Públicas |
| Revista Ciência & Desenvolvimento |
| Revista IDEAS (Online) |
| Cuadernos de Vivienda y Urbanismo (Instituto Javeriano de Vivienda y Urbanismo) |
| RevIU. Revista Informação & Universidade |
| Revista Brasileira de Pesquisa em Saúde |
| Camine: Caminhos da Educação |
| Anima: Revista Eletrônica do Curso de Direito da Opet |
| Revista de Direito Econômico e Socioambiental |
| Mental (Barbacena. Impresso) |



Ministério da Educação
Coordenação de Aperfeiçoamento de Pessoal de Nível Superior
Diretoria de Avaliação
32.ssoc@capes.gov.br

| |
|--------------------------|
| Cronos (Natal. Impresso) |
| Cadernos do CEAM (UnB) |

Estrato B4

Os periódicos B4 envolveram revistas que cumprem aos critérios elencados para o estrato, mas cuja linha editorial não é principal para a área de conhecimento em Serviço Social.

Lista Nominal

| |
|---|
| International Journal of Feminist Approaches to Bioethics (Print) |
| Revista Ibero-Americana de Estudos em Educação |
| Vlaams marxistisch Tijdschrift - VMT |
| Margem Esquerda |
| Revista Fronteiras (Online) |
| Revista da Sociedade Brasileira de Economia Política |
| Pegada (UNESP. Impresso) |
| Otra Economía |
| Estudos de Religiao (IMS) |
| Revista Médica de Minas Gerais (Belo Horizonte) |
| Vivencia (UFRN) |
| Estudo & Debate (UNIVATES. Impresso) |
| Ideias (UNICAMP) |
| Nuevamérica (Buenos Aires) |
| Revista Catalana de Sociologia |
| Utopía y Praxis Latinoamericana |
| Temas em Psicologia (Ribeirão Preto) |
| Escola Anna Nery |
| Fragmentos de Cultura (Goiânia) |
| Revista Brasileira de Ciências Criminais |
| Revista Antropológicas |
| Revista da Sociedade Brasileira de Fonoaudiologia (Impresso) |
| Papers do NAEA (UFPA) |
| Mandrágora (São Bernardo do Campo) |
| Universidade e Sociedade (Brasília) |
| Cadernos Metrópole (PUCSP) |
| Interseções (UERJ) |
| Mneme (Caicó. Online) |
| Políticas Sociais (IPEA) |
| Enfermagem Atual (Rio de Janeiro) |



Ministério da Educação
 Coordenação de Aperfeiçoamento de Pessoal de Nível Superior
 Diretoria de Avaliação
 32.ssoc@capes.gov.br

| |
|---|
| Revista Portuguesa e Brasileira de Gestão (Lisboa) |
| A Terceira Idade |
| Revista Produção Online |
| Revista de Estudos Criminais |
| RBCEH. Revista Brasileira de Ciências do Envelhecimento Humano |
| Revista Sul-Americana de Filosofia e Educação |
| Revista Iberoamericana de Educación (Online) |
| Enfermería Global |
| Revista NERA (UNESP) |
| Revista de Administração da FEAD-Minas |
| Revista Ciência e Saúde |
| CSOnline (UFJF) |
| Revista Anagrama (USP) |
| Germinal (Londrina. Impresso) |
| Estudos do Trabalho |
| Revista África e Africanidades |
| Oídles (Málaga) |
| Arquivos Médicos dos Hospitais e da Faculdade de Ciências Médicas da Santa Casa de São Paulo (Impresso) |
| La Manzana de la Discordia |
| Educação & Linguagem |
| Revista Kairós |
| Revista de APS (Impresso) |
| Revista de APS (Online) |
| Revista UNIVAP |
| Educação em Revista (UNESP. Marília) |
| Serviço Social & Saúde (UNICAMP) |
| Observatorio de la Economía Latinoamericana |
| Linhas (Florianópolis. Online) |
| Le Français dans le Monde |
| Revista Brasileira de Educação Médica (Impresso) |
| Revista Brasileira de Ginecologia e Obstetrícia (Impresso) |
| Enseñanza de las Ciencias |
| Bibliotheek- en Archiefgids - Vlaamse Vereniging voor Bibliotheek-, Archief-, en Documentatiewezzen |
| Nuances (UNESP Presidente Prudente) - IMPRESSO |
| Trabalho & Educação (UFMG) |
| Eptic (UFS) |
| Contextus (Fortaleza) |
| Revista Eletrônica do Instituto de Humanidades |
| Psicanálise & Barroco em Revista |
| International Journal of Media and Cultural Politics |



| |
|--|
| Psicologia para América Latina (Online) |
| Desigualdade & Diversidade (PUCRJ) |
| Revista do Direito (Santa Cruz do Sul. Online) |
| Estudo & Debate (Online) |
| Filosofia e Educação |
| Hífen (PUCRS. Impresso) |
| Escenários (La Plata) |
| Antropolítica (UFF) |
| Geriatrics and Gerontology International |

Estrato B3

Periódicos que atendem aos critérios para o estrato ou ainda periódicos de outras áreas que atendem aos critérios de estratos superiores, mas cuja temática não é central para a área.

Lista nominal

| |
|---|
| La Rivista di Servizio Sociale |
| Arquivos Brasileiros de Cardiologia (Impresso) |
| Emerging Infectious Diseases (Print) |
| Journal of Community & Applied Social Psychology (Online) |
| Journal of Film Preservation |
| European Journal of Physical and Rehabilitation Medicine (Testo Stampato) |
| Revista Latino-Americana de Enfermagem (USP. Ribeirão Preto. Impresso) |
| Esboços (UFSC) |
| O Social em Questão |
| Observatorio Social de América Latina |
| Ciencias Sociales y Religión (Impresso) |
| Verinotio (Belo Horizonte) |
| The Angle Orthodontist |
| Revista Brasileira de Enfermagem (Impresso) |
| RBM. Revista Brasileira de Medicina (Rio de Janeiro) |
| REB. Revista Eclesiastica Brasileira |
| Perspectiva (UFSC) |
| Revista Rio de Janeiro |
| Revista do Departamento de Psicologia da UFF (Impresso) |
| Revista Crítica de Ciências Sociais |
| Conciencia Social |



Ministério da Educação
 Coordenação de Aperfeiçoamento de Pessoal de Nível Superior
 Diretoria de Avaliação
 32.ssoc@capes.gov.br

| |
|---|
| Cybergeo (Paris) |
| Revue Tiers Monde |
| REAd. Revista Eletrônica de Administração (Porto Alegre. Online) |
| Serviço Social & Realidade |
| Novos Cadernos NAEA |
| Crítica Social (Rio de Janeiro) |
| Revista Brasileira de Gestão e Desenvolvimento Regional |
| Revista da Abordagem Gestáltica (Impresso) |
| RECIIS. Revista Eletrônica de Comunicação, Informação & Inovação em Saúde (Edição em Português. Online) |
| RECIIS. Electronic Journal of Communication Information and Innovation in Health (English edition. Online) |
| Bagoas : Revista de Estudos Gays |
| Revista Bioética (Impresso) |
| Reflexão e Ação (UNISC. Impr.) |
| Revista Brasileira de Saúde Ocupacional |
| Convergência (Toluca) |
| Redes (Santa Cruz do Sul. Impresso) |
| Lutas Sociais (PUCSP) |
| Geografares: Revista do Mestrado e do Departamento de Geografia, Centro de Ciências Humanas e Naturais (UFES) |
| Revista Brasileira de Geriatria e Gerontologia (UnATI. Impresso) |
| Boletim Técnico do SENAC |
| Tempo e Presença (Impresso) |
| Logos (Canoas) |
| Revista de Educação Pública (UFMT) |
| InterScience Place |
| Saúde Coletiva (Barueri) |
| Revista Pós Ciências Sociais |
| Sociologie Santé |
| Metapolítica: revista trimestral de teoria y ciencia de la política |
| Razón y Revolución |
| Territórios e Fronteiras (UFMT. Impresso) |
| Memorandum (Belo Horizonte) |
| Informação & Informação (UEL. Online) |
| RGSA: Revista de Gestão Social e Ambiental |
| Múltiplas Leituras |
| Cadernos de Pesquisa: Pensamento Educacional |



| |
|-------------------------------------|
| (Curitiba. Online) |
| Serviço Social & Realidade (Online) |
| INTERthesis (Florianópolis) |
| Revista Mediações (UEL) |
| Cadernos Saúde Coletiva (UFRJ) |
| Eccos Revista Científica (Impresso) |

Estrato B2

Concentra o maior número de periódicos vinculados aos Programas de Pós-Graduação da área de Serviço Social.

Neste estrato encontram-se os periódicos que atendem às exigências desse estrato. Entretanto, no caso dos periódicos da área destaca-se uma situação recorrente: esforços gerais de 2009 a 2011 para atendimento às exigências da Capes (estar online, possuir indexadores, etc.), mas apresentam um fato em comum – atraso na publicação do primeiro número do ano de 2011.

A comissão optou por rebaixar os periódicos nessa situação, considerando que esta é uma classificação intermediária – nova classificação será realizada antes da realização da trienal 2010-2012. Nesse momento, os periódicos que tiverem resolvidos seus problemas, poderão subir de estrato.

Lista Nominal

| |
|---|
| Emancipação (UEPG. Impresso) |
| Emancipação (Online) (Ponta Grossa) |
| Business and Society Review (1974) |
| Estudos de Sociologia (São Paulo) |
| Em Pauta (Rio De Janeiro) |
| Praia Vermelha (UFRJ) |
| Sociedade em Debate (UCPel) |
| Temporalis (Brasília) |
| Espaces et Sociétés |
| Pediatric Research |
| Revista de Administração Pública (Impresso) |
| Oikos (Viçosa, Mg) |
| Revista Brasileira de Estudos de População (Impresso) |
| Saúde e Sociedade (USP. Impresso) |
| Critica Marxista (São Paulo) |
| Psicothema (Oviedo) |
| Paediatric and Perinatal Epidemiology (Print) |
| Herramienta (Buenos Aires) |
| Contextos (Santiago) |



Ministério da Educação
 Coordenação de Aperfeiçoamento de Pessoal de Nível Superior
 Diretoria de Avaliação
 32.ssoc@capes.gov.br

| |
|---|
| Rethinking Marxism |
| NMCD. Nutrition Metabolism and Cardiovascular Diseases (Testo Stampato) |
| Occupational Medicine (Oxford) |
| EDUCERE (Mérida) |
| Interface (Botucatu. Impresso) |
| Revista de Nutrição (Impresso) |
| ArtCultura (UFU) |
| Revista Interface |
| Libertas (Juiz de Fora. Impresso) |
| Revista Psicologia Política (Impresso) |
| Civitas: Revista de Ciências Sociais (Impresso) |
| Children, Youth and Environments |
| E-cadernos CES (Online) |
| Qualit@s (UEPB) |
| Educere et Educare (Impresso) |
| International Journal of Action Research |
| Ensaio FEE (Online) |
| Libertas (UFJF. Online) |
| Contribuciones a las Ciencias Sociales |
| Revista Brasileira de Estudos Pedagógicos (Impresso) |
| Revista Multidisciplinar de Gerontología |
| La Revue Internationale et Stratégique |
| Organizações & Sociedade (Impresso) |
| RAC. Revista de Administração Contemporânea (Impresso) |
| Developing World Bioethics (Print) |
| Trabalho, Educação e Saúde (Impresso) |
| Serviço Social em Revista (Online) |
| Dynamis (Granada) |
| Revista Brasileira de Epidemiologia (Impresso) |
| International Journal of Learning (Online) |
| Revista Brasileira de Saúde Materno Infantil (Impresso) |
| Revista Ártemis |
| Liinc em Revista |
| Educação (PUCRS. Impresso) |
| Educação (UFSM) |
| Pesquisa em Foco (UFMA) |
| Revista de Economia Contemporânea (Impresso) |
| RECADM : Revista Eletrônica de Ciência Administrativa |
| Revista FEMA |
| Psicologia USP (Impresso) |



Ministério da Educação

Coordenação de Aperfeiçoamento de Pessoal de Nível Superior

Diretoria de Avaliação

32.ssoc@capes.gov.br

| |
|--|
| Ciência Rural (UFSM. Impresso) |
| Revista da Associação Médica Brasileira (1992. Impresso) |
| Revista de Salud Publica |
| Journal of Epidemiology and Community Health (1979) |
| Human Reproduction (Oxford. Print) |
| Cuadernos de Antropología Social (Impresa) |
| Trabajo Social (Montevideo) |
| The International Journal of Prosthodontics |
| Revista Iberoamericana de Educación (Impresa) |
| BMC Pregnancy and Childbirth (Online) |
| Educação Unisinos |
| Work Organisation, Labour & Globalisation (Print) |
| Holos (Natal. Online) |
| Revista Debates (UFRGS) |
| Educação e Filosofia (Online) |
| Ciência & Saúde (Porto Alegre) |
| Germinal: Marxismo e Educação em Debate |
| Argumentum (Vitória) |
| Educação em Perspectiva (Impresso) |

Estrato B1

Revista em dia, online, com indexadores internacionais (dois ou mais), publicando artigos originais, abrangência nacional, com ou sem fator de impacto.

Lista nominal

| |
|--|
| Revista Brasileira de História (Impresso) |
| Social Compass (Online) |
| Critica Marxista (Roma) |
| Journal of Biosocial Science (Print) |
| Jornal Brasileiro de Psiquiatria (UFRJ. Impresso) |
| Religião & Sociedade (Impresso) |
| International Journal of Political Economy |
| Ágora (PPGTP/UFRJ) |
| Interface (UNI/UNESP. Online) |
| Arquivos Brasileiros de Psicologia (UFRJ. 2003) |
| The American Journal of the Medical Sciences (Print) |
| Jornal de Pediatria (Impresso) |
| RAE (Impresso) |
| Educação e Realidade |



Ministério da Educação
 Coordenação de Aperfeiçoamento de Pessoal de Nível Superior
 Diretoria de Avaliação
 32.ssoc@capes.gov.br

| |
|---|
| Saúde em Debate |
| Psico (PUCRS. Impresso) |
| Pró-Posições (UNICAMP. Impresso) |
| Physis (UERJ. Impresso) |
| Barbarói (UNISC. Impresso) |
| Philosophy & Social Criticism |
| EURE (Santiago. Impresa) |
| Community Dentistry and Oral Epidemiology |
| European Journal of Epidemiology |
| The Review of Radical Political Economics |
| Educació Social |
| Tempo. Revista do Departamento de História da UFF |
| Psicologia: Ciência e Profissão (Impresso) |
| Ser Social (UnB) |
| Análise (PUCRS) |
| Sísifo - Revista de Ciências da Educação |
| Ciência, Cuidado & Saúde |
| Vibrant (Florianópolis) |
| Revista de Psicologia : Teoria e Prática (Online) |
| Revista do Instituto Histórico e Geographico Brasileiro |
| Actual Marx |
| Texto & Contexto Enfermagem (UFSC. Impresso) |
| Problemas del Desarrollo |
| Ciências Sociais Unisinos |
| Portularia (Huelva) |
| Salud Colectiva |
| RBPG. Revista Brasileira de Pós-Graduação |
| Liberté (Montréal) |
| The American Journal of Tropical Medicine and Hygiene |
| Casa de las Américas |
| Educação & Sociedad (Impresso) |
| Revista Brasileira de Crescimento e Desenvolvimento Humano (Impresso) |
| Horizontes Antropológicos (UFRGS. Impresso) |
| Horizontes Antropológicos (Online) |
| Scripta Nova (Barcelona) |
| Perspectivas Sociales - Social Perspectives |
| Revista Brasileira de Fisioterapia (Impresso) |
| Avaliação (UNICAMP) |
| Social Psychiatry and Psychiatric Epidemiology (Internet) |



Ministério da Educação
 Coordenação de Aperfeiçoamento de Pessoal de Nível Superior
 Diretoria de Avaliação
 32.ssoc@capes.gov.br

| |
|--|
| Social Medicine (Social Medicine Publication Group) |
| Social Work & Society |
| Revista HISTEDBR On-line |
| Online Brazil of Nursing |
| Sur. Revista Internacional de Direitos Humanos (Impresso) |
| Journal of Politics and Law (Toronto) |
| História (São Paulo. Online) |
| Barbarói (UNISC. Online) |
| Tempus: Actas de Saúde Coletiva |
| Sexualidad, Salud y Sociedad (Rio de Janeiro) |
| Journal of Developmental Origins of Health and Disease (Print) |
| Bone (New York, N.Y.) |

Estrato A2

A Comissão considerou nesse estrato aqueles periódicos que cumprem as exigências e possuem impactos (em termos de publicação, temática, linha editorial, indexadores) para a área.

Lista Nominal

| |
|---|
| Monthly Review (New York. 1949) |
| La Pensée (Paris) |
| American Journal of Public Health (1971) |
| Brazilian Journal of Medical and Biological Research (Impresso) |
| Cadernos de Saúde Pública (ENSP. Impresso) |
| Educação em Revista (UFMG. Impresso) |
| Lua Nova (Impresso) |
| Sociedade e Estado (UnB. Impresso) |
| Psicologia e Sociedade (Impresso) |
| História, Ciências, Saúde-Manguinhos (Impresso) |
| Cadernos Pagu (UNICAMP. Impresso) |
| Family Relations |
| International Journal of Epidemiology |
| Acta Paediatrica (Oslo) |
| Ecological Economics (Amsterdam) |
| Revista Panamericana de Salud Pública (Impresa) / Pan American Journal of Public Health (Impresa) |
| Journal of Family and Economic Issues |



Ministério da Educação
 Coordenação de Aperfeiçoamento de Pessoal de Nível Superior
 Diretoria de Avaliação
 32.ssoc@capes.gov.br

| |
|---|
| The Spanish Journal of Psychology |
| Estudos de Psicologia (UFRN) |
| Psicologia em Estudo (Impresso) |
| Ciência e Saúde Coletiva (Impresso) |
| Athenea Digital |
| Textos & Contextos (Porto Alegre) |
| Revista Estudos Feministas (UFSC. Impresso) |
| Ensaio (Fundação Cesgranrio. Impresso) |
| Revista de Políticas Públicas (UFMA) |
| Nueva Sociedad |
| Revista Brasileira de Educação (Impresso) |
| Current Sociology (Print) |
| Revista de Saúde Pública (Online) |
| Revista de Saúde Pública (Impresso) |
| Ciência & Saúde Coletiva (Online) |

Estrato A1

Neste estrato situam-se 9 periódicos que por suas características (em termos de publicação, temática, linha editorial, indexadores) foram colocados no estrato superior para a área. Destes 9, duas mantiveram as classificações recebidas em 2009 (Serviço Social & Realidade e Katálysis – ambas no Scielo).

Lista Nominal

| | Número de artigos publicados entre 2007-2010 por docentes da Pós-Graduação |
|--|--|
| Serviço Social & Sociedade | 78 |
| Revista Katálysis (Impresso) | 47 |
| Psicologia: Reflexão e Crítica (UFRGS. Impresso) | 1 |
| Contexto Internacional (PUCRJ. Impresso) | 1 |
| Estudos Avançados (USP. Impresso) | 1 |
| Caderno CRH (UFBA. Impresso) | 10 |
| Sociologias (UFRGS. Impresso) | 0 |
| Outubro (São Paulo) | 3 |
| International Social Work | |

Comissão:

Berenice Rojas Couto (PUCRS – representante de área)
 Evilásio Salvador (UnB)
 Jane Cruz Prates (PUCRS)



Ministério da Educação

Coordenação de Aperfeiçoamento de Pessoal de Nível Superior

Diretoria de Avaliação

32.ssoc@capes.gov.br

Maria Lúcia Teixeira Garcia (UFES)

Rosângela Batistoni (UFJF)

Salviana de Maria Pastor Santos Sousa(UFMA)