



Ministério da Educação
Coordenação de Aperfeiçoamento de Pessoal de Nível Superior
Diretoria de Avaliação
07.biod@capes.gov.br

COMUNICADO nº 001/2012 – ÁREA DE BIODIVERSIDADE ATUALIZAÇÃO DO WEBQUALIS DA ÁREA

Brasília, 01 de Março de 2012

O desenvolvimento da estratificação da produção científica da área foi baseado em cálculos de mediana dos fatores de impacto, indexação dos periódicos e uso dos mesmos após verificar a possibilidade de expansão da base de periódicos indexados somando aos indexados pelo ISI (JCR) aqueles que possuem fator de impacto dado por Scopus (SJR) através de modelo de equivalência. Modelo baseado em fatores de impacto de 503 revistas indexadas por ambos (FI-JCR e FI-SCI), com coeficiente de determinação superior a 76%, permite a seguinte equivalência:

$$FI-JCR = 1,3967 \cdot \log_n(FI-SJR) + 5,1894$$

Este modelo agrega à produção com fator de impacto um volume de 12,5% dos 18680 artigos publicados pela área entre 2007 e 2010. A mediana dos produtos indexados (77,2% dos artigos) atingiu o valor de 1,58 e representa 31,5% dos periódicos utilizados pela área. A proximidade deste percentual com o limite para o estabelecimento do estrato A2 (25%) determinou o uso do valor de FI=1,88 (considerado como equivalente à mediana da área) como limite inferior do estrato A2. No conjunto dos periódicos com FI = 1,88 o valor 2,58 define os 12% periódicos de maior impacto sendo desta forma indicado como limite para o estrato A1. A mediana do conjunto de periódicos considerados como válidos pela área apresentou valor de 0,625 e por definir 50% dos mesmos é utilizado como limite inferior para os periódicos B1. A definição dos periódicos B2 se dá pela indexação internacional pelas bases ISI e Scopus, enquanto os periódicos B3 estão constituídos por aqueles indexados na base Scielo (não indexados no ISI ou Scopus) somados aos periódicos que tiveram na base de dados analisada uso igual a 10. O estrato B4 é definido pelos periódicos com uso superior a 4 e o estrato B5 pelos periódicos considerados próprios e utilizados na área. As figuras 1 e 2 apresentam a distribuição percentual dos periódicos e do número de artigos nos diferentes estratos.

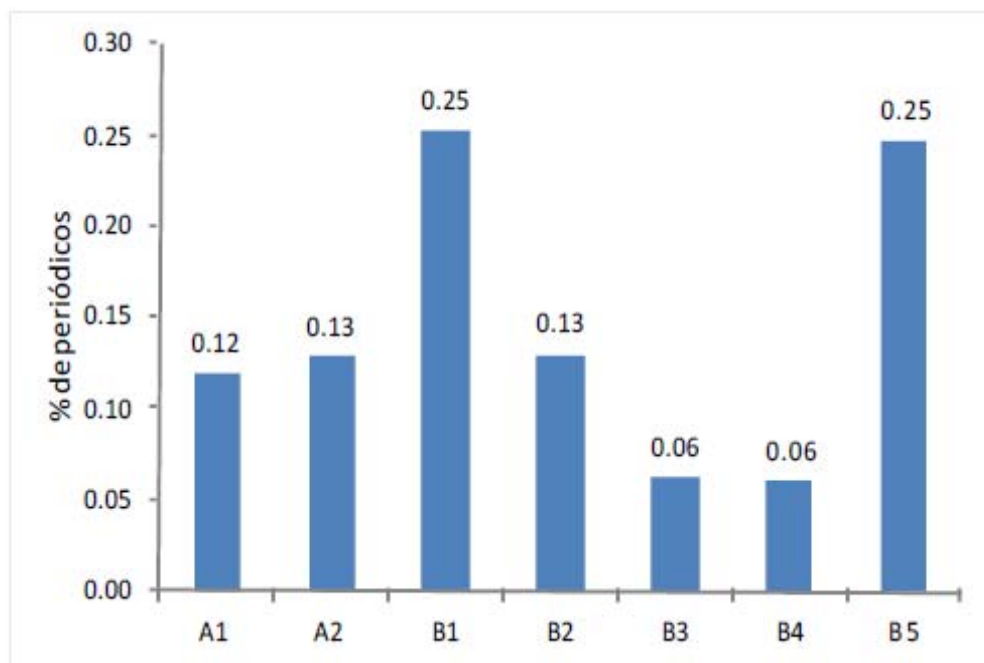


Figura 1. Distribuição percentual dos periódicos nos diferentes estratos Qualis.

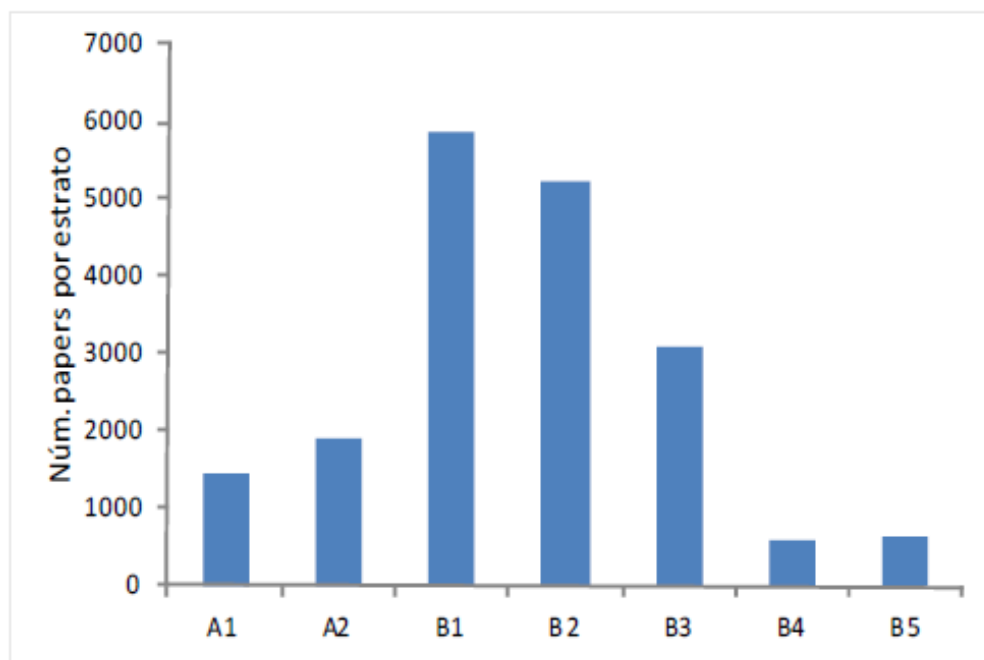


Figura 2. Distribuição do número de artigos nos diferentes estratos Qualis.



Ministério da Educação
Coordenação de Aperfeiçoamento de Pessoal de Nível Superior
Diretoria de Avaliação
07.biod@capes.gov.br

A presente Proposta foi apresentada e discutida com o conjunto dos Coordenadores dos Programas de Pós-Graduação da área de Biodiversidade em 30/01/2012 após apresentação e discussão com os seguintes pesquisadores da área:

Adriano Sanches Melo – UFG
Flávio Antônio Mães dos Santos – UNICAMP
Márcia Cristina Mendes Marques – UFPR
Maria Teresa Fernandez Piedade – INPA
Mercedes Maria da Cunha Bustamante – UNB
Miguel Ângelo Marini – UNB
Roberto Esser dos Reis – PUC-RS
Valério De Patta Pillar - UFRGS

Prof. Paulo JP Santos
Universidade Federal de Pernambuco

Prof. Marcelo Tabarelli
Coordenador (pro-tempore)