



Ministério da Educação

Coordenação de Aperfeiçoamento de Pessoal de
Nível Superior

Diretoria de Avaliação

ÁREA: PSICOLOGIA

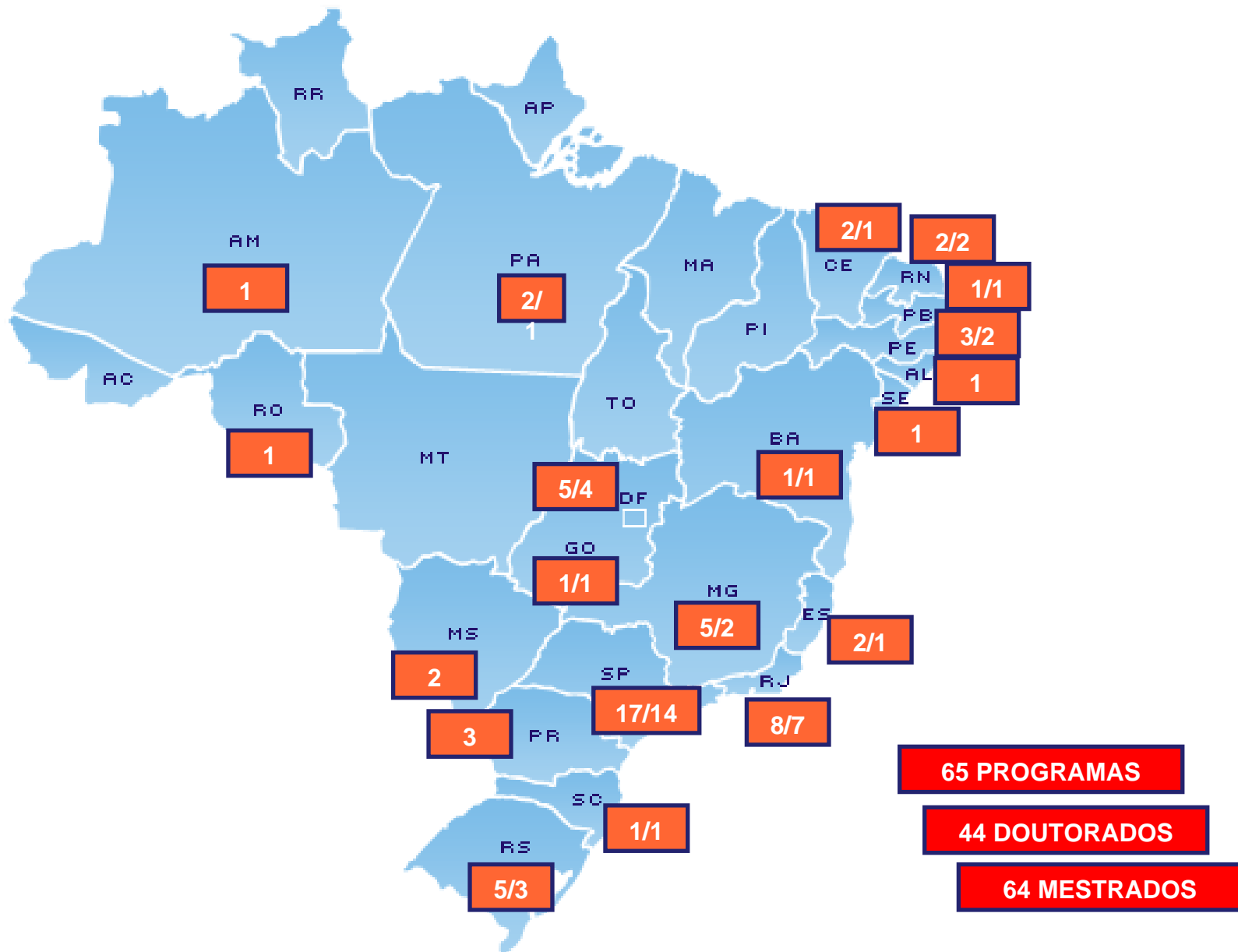
TRIÊNIO 2007-2010

EMMANUEL ZAGURY TOURINHO
Coordenador

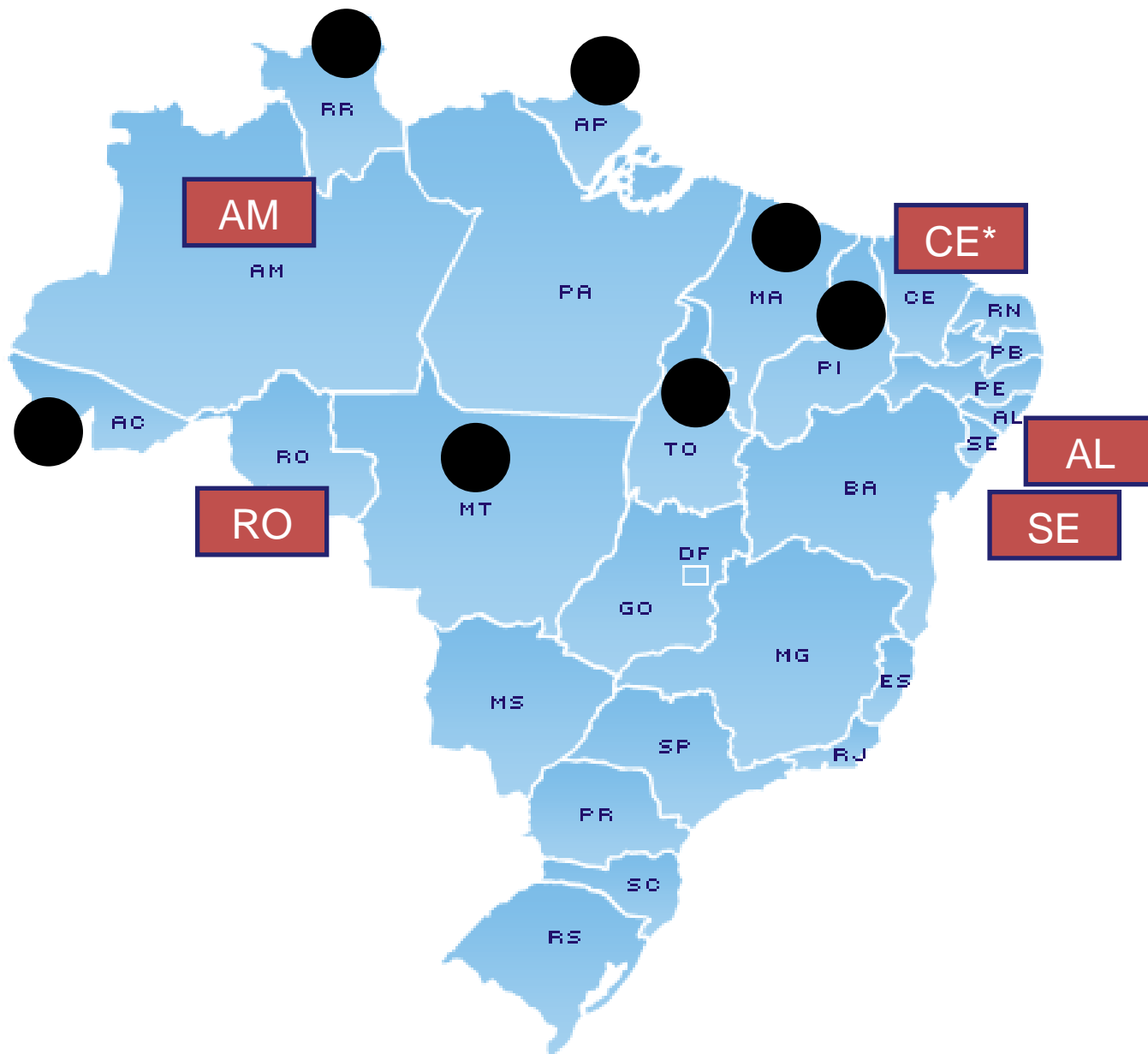
ANTONIO VIRGÍLIO BITTENCOURT BASTOS
Coordenador-Adjunto

BRASÍLIA 14-16 de JUNHO de 2011

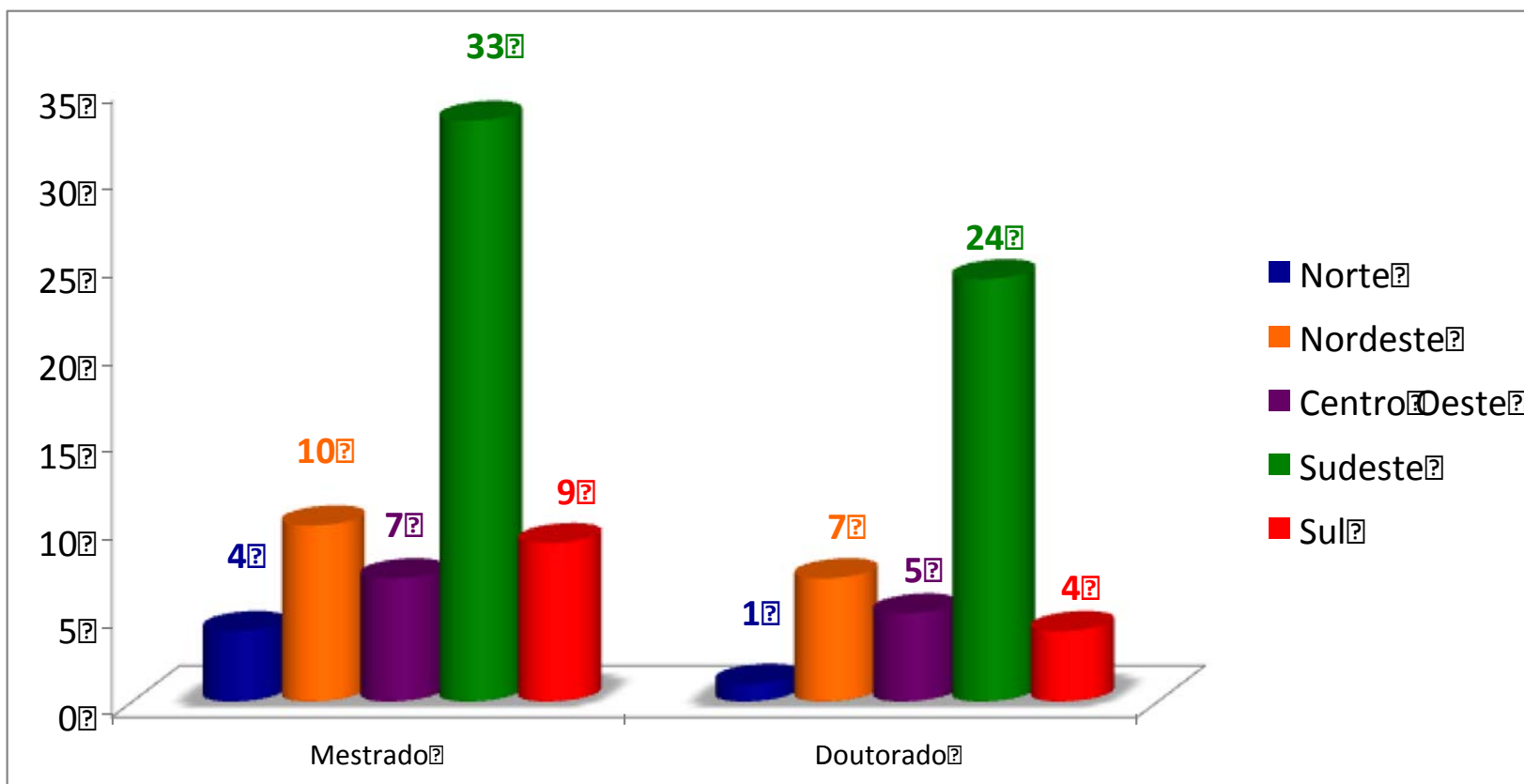
PROGRAMAS DE PÓS-GRADUAÇÃO DA ÁREA



UFs QUE PASSARAM A CONTAR COM CURSOS NO TRIÊNIO 2008-2010 E UFs SEM PROGRAMAS NA ÁREA



Distribuição regional dos Programas



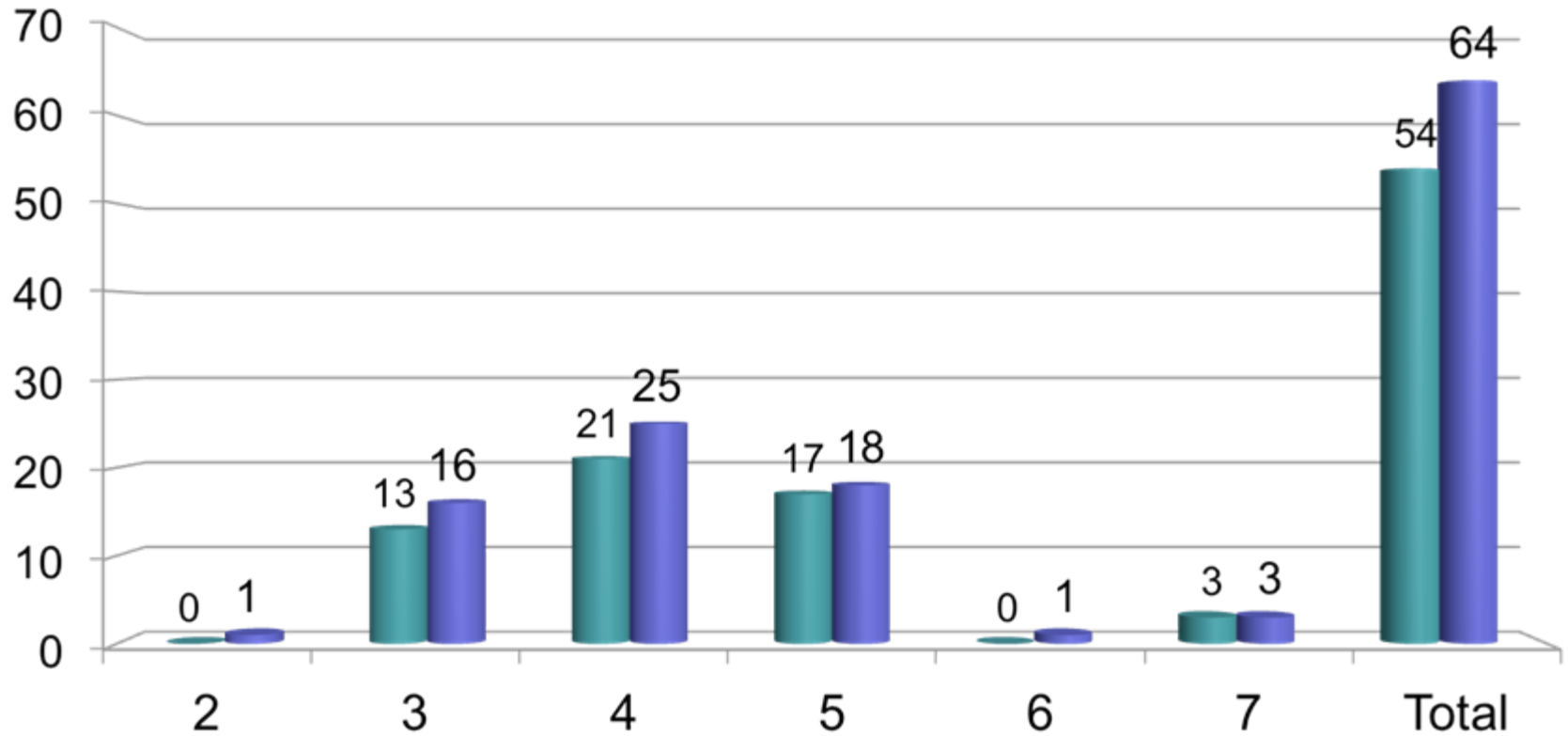
CRESCIMENTO DA PÓS-GRADUAÇÃO NA ÁREA

| ÁREA | 2007 | 2010 | Crescimento (%) |
|------------------------|------|------|--------------------|
| PSICOLOGIA - MESTRADO | 53 | 63 | 19% |
| PSICOLOGIA - DOUTORADO | 34 | 41 | 20% |

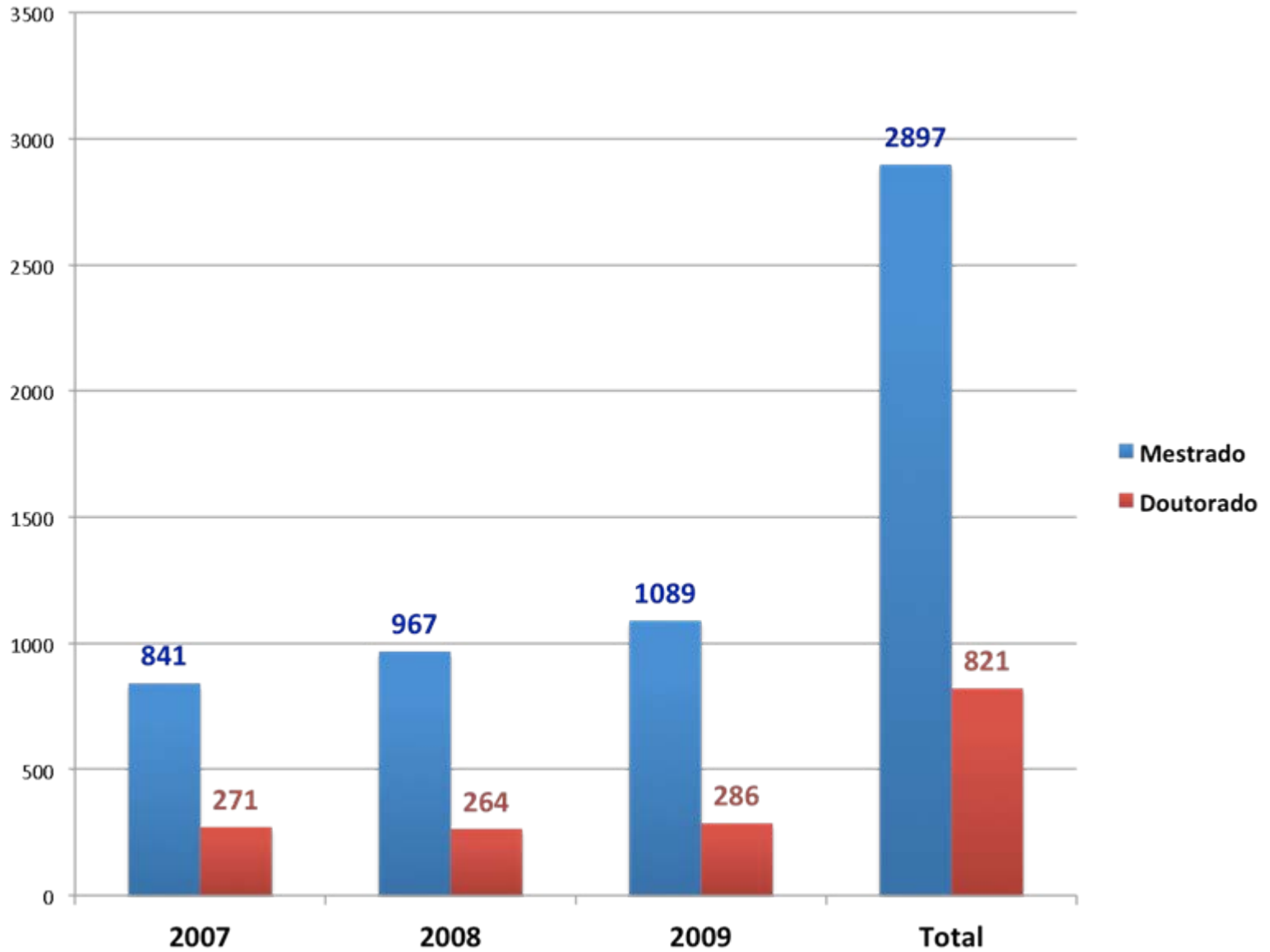
MODALIDADE DOS PROGRAMAS DA PÓS-GRADUAÇÃO NA ÁREA

| Área | M | M & D | D | MP |
|------------|----|-------|---|----|
| PSICOLOGIA | 24 | 40 | 1 | 0 |
| | | | | |

DISTRIBUIÇÃO E VARIAÇÃO DE NOTAS NA ÁREA – TRIENAL 2007-2009

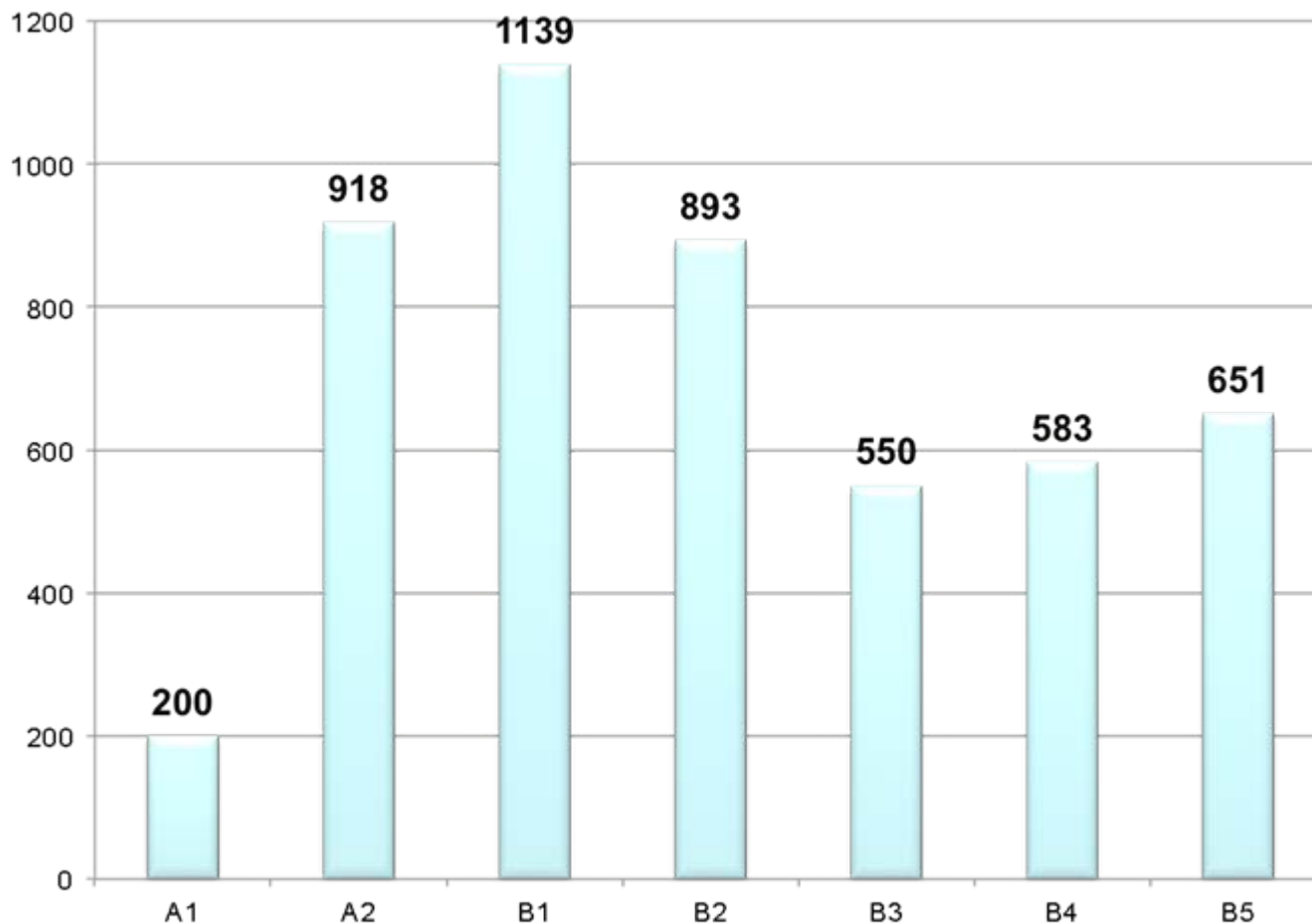


ALUNOS TITULADOS



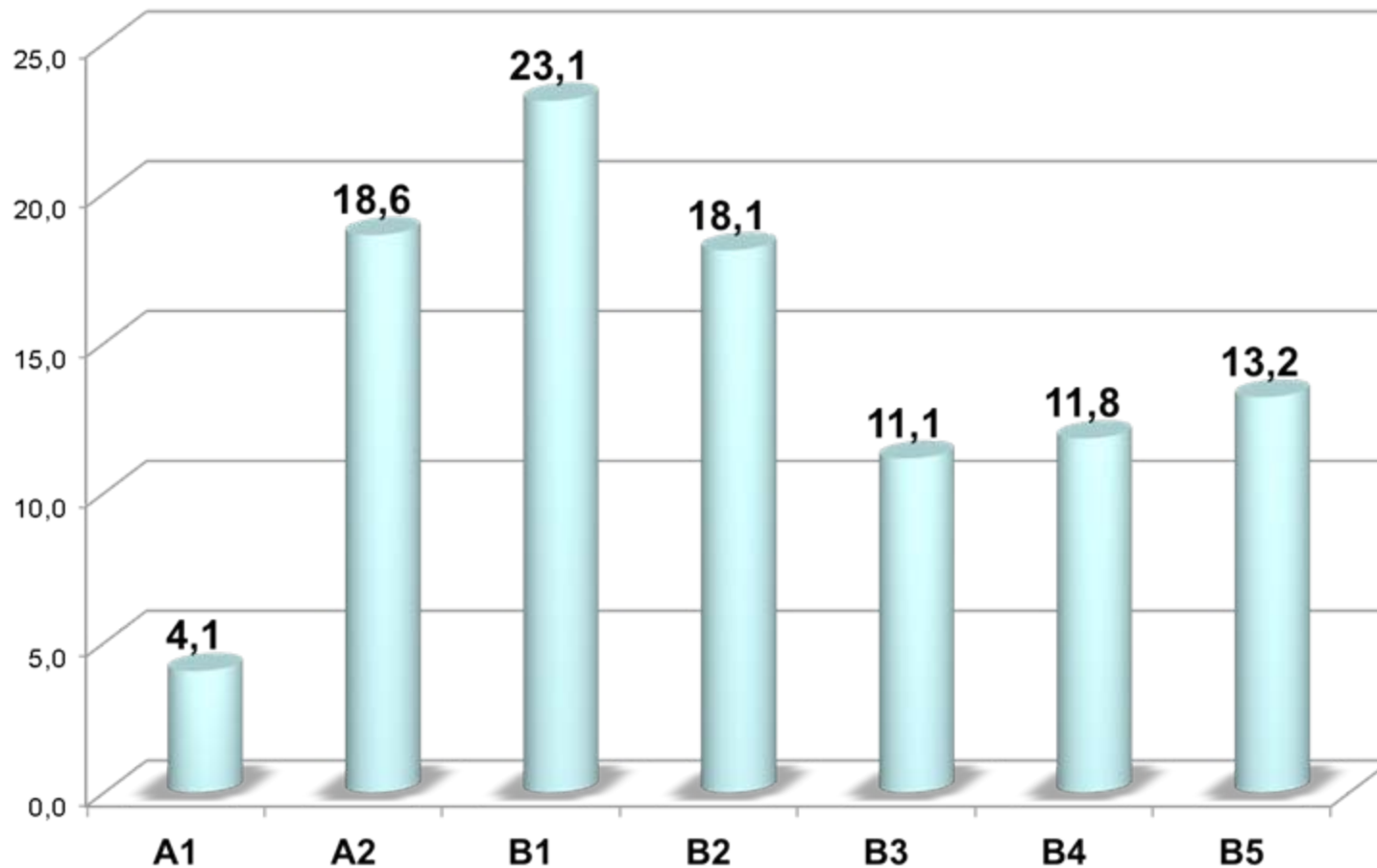
PRODUÇÃO INTELECTUAL – PERIÓDICOS

Número total de artigos dos Programas da Área : 4.934



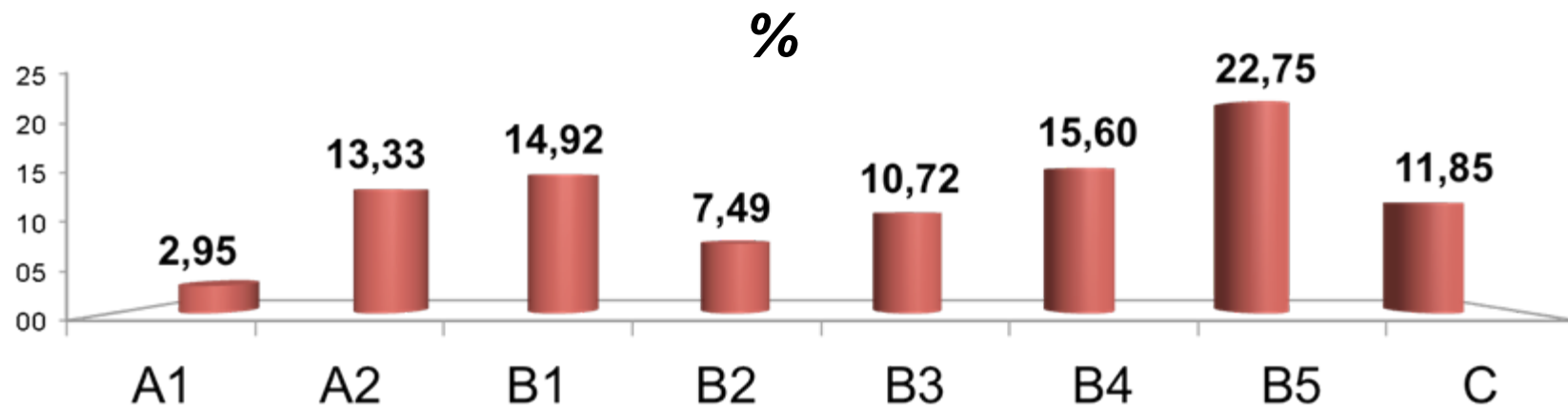
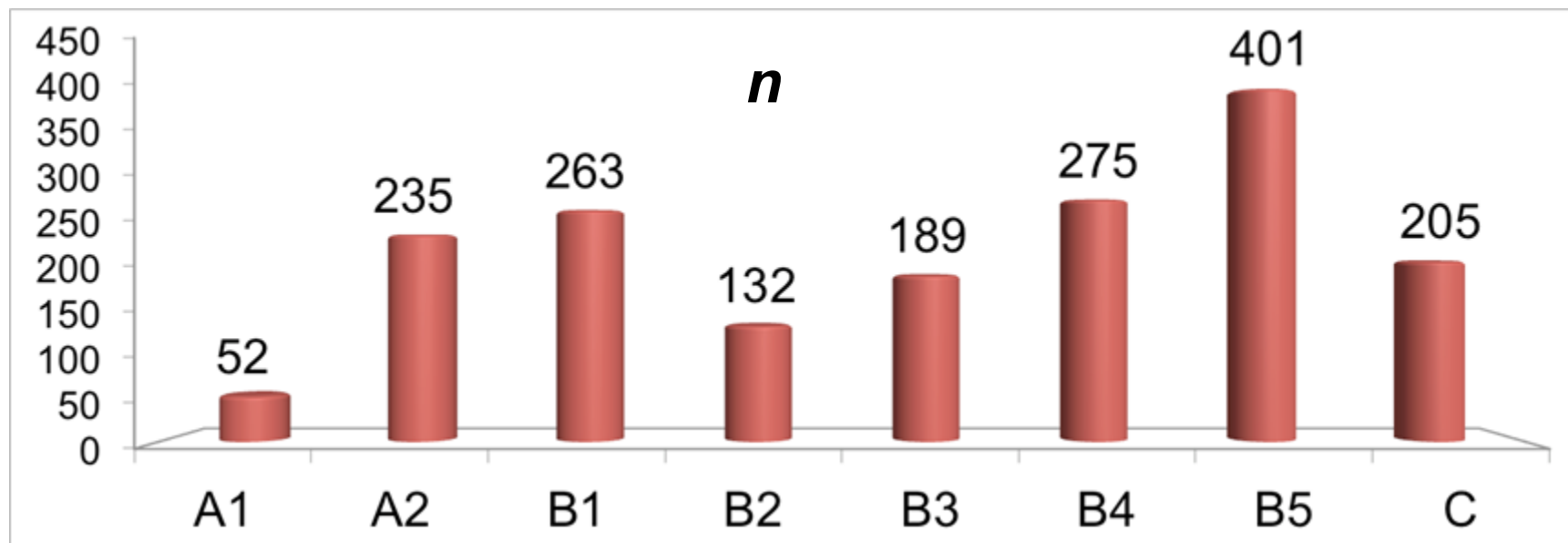
PRODUÇÃO INTELECTUAL – PERIÓDICOS

% de artigos dos Programas da Área : 4.934



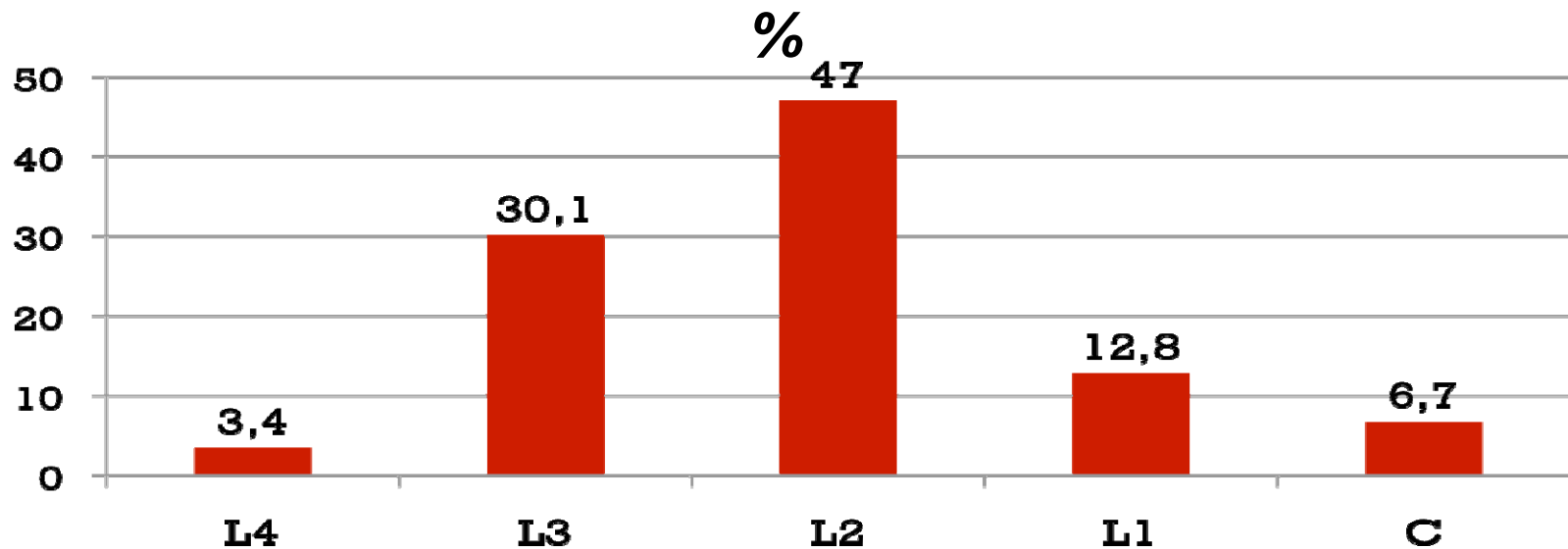
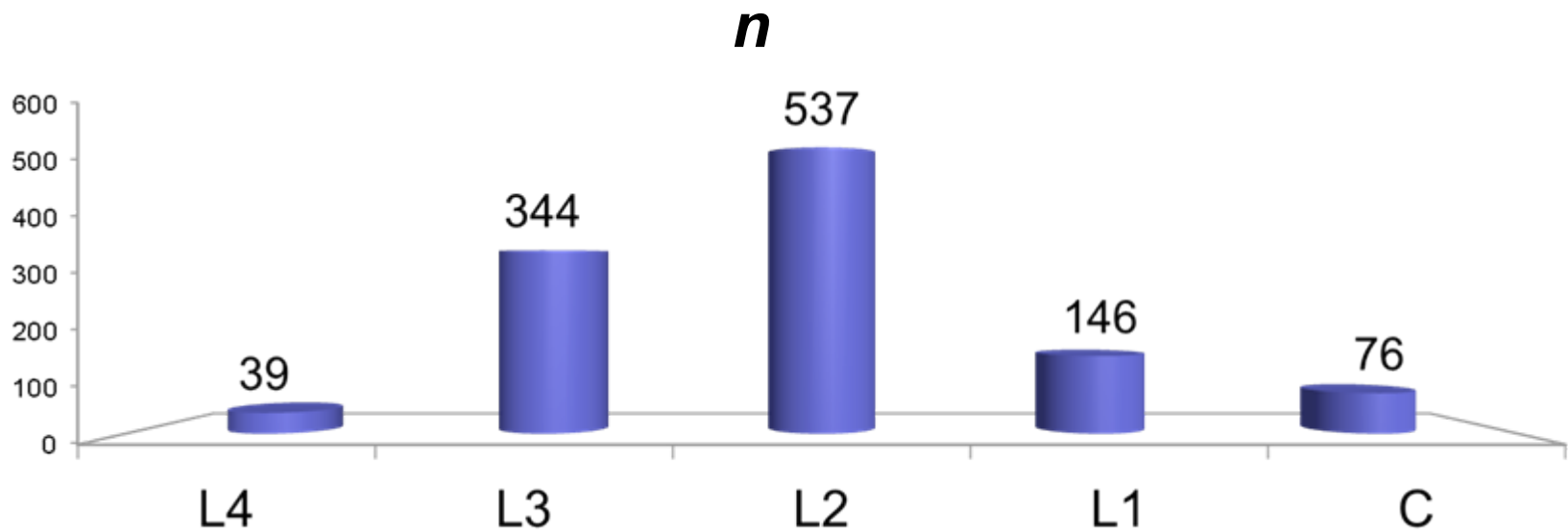
PRODUÇÃO INTELECTUAL – PERIÓDICOS

Número total de títulos no Qualis-Periódico da Área : 1.743



PRODUÇÃO INTELECTUAL – LIVROS

Número total de livros dos Programas da Área : **1.142**



PRODUÇÃO INTELECTUAL – OUTROS PRODUTOS

A área só tem quantificado a produção bibliográfica dos Programas. Outros produtos ainda demandam uma sistemática efetiva de aferição.

| 1 – PROPOSTA DO PROGRAMA | PESO | DISC |
|---|-------------|-------------|
| 2 – CORPO DOCENTE | 15 | |
| 2.1. Perfil do corpo docente, consideradas titulação, diversificação na origem de formação, aprimoramento e experiência, e sua compatibilidade e adequação à Proposta do Programa | 10 | FR |
| 2.2. Adequação e dedicação dos docentes permanentes em relação às atividades de pesquisa e de formação do programa | 30 | ND |
| 2.3. Distribuição das atividades de pesquisa e de formação entre os docentes do programa. | 30 | ND |
| 2.4. Contribuição dos docentes para atividades de ensino e/ou de pesquisa na graduação, com atenção tanto à repercussão que este item pode ter na formação de futuros ingressantes na PG, quanto (conforme a área) na formação de profissionais mais capacitado | 10 | FR |
| 2.5. Maturidade, inserção acadêmica e liderança do corpo docente. | 20 | FO |
| 3 – CORPO DISCENTE, TESES E DISSERTAÇÕES | 35 | |
| 3.1. Quantidade de teses e dissertações defendidas no período de avaliação, em relação ao corpo docente permanente e à dimensão do corpo discente. | 30 | ME |
| 3.2. Distribuição das orientações das teses e dissertações defendidas no período de avaliação em relação aos docentes do programa. | 10 | FR |
| 3.3. Qualidade das Teses e Dissertações e da produção de discentes autores da pós-graduação e da graduação | 30 | FO |
| 3.4. Eficiência do Programa na formação de mestres e doutores bolsistas: Tempo de formação de mestres e doutores | 30 | FR |
| 4 – PRODUÇÃO INTELECTUAL | 35 | |
| 4.1. Publicações qualificadas do Programa por docente permanente. | 50 | FO |
| 4.2. Distribuição de publicações qualificadas em relação ao corpo docente permanente do Programa. | 30 | FO |
| 4.3. Produção técnica, patentes e outras produções consideradas relevantes. | 10 | FR |
| 4.5. Co-autorias docente-docente e docente-discente. | 10 | ME |
| 5 - INSERÇÃO SOCIAL | 15 | |
| 5.1. Inserção e impacto regional e (ou) nacional do programa. | 50 | ME |
| 5.2. Integração e cooperação com outros programas e centros de pesquisa e desenvolvimento profissional | 30 | FO |
| 5.3. Visibilidade ou transparência dada pelo programa à sua atuação. | 20 | FR |

Legenda: ND= não discriminou FR= alguma discriminação
ME= discriminação média FO= máxima discriminação

AVALIAÇÃO

Aperfeiçoar o Coleta, para obter apenas as informações relevantes.

1. PROPOSTA DO PROGRAMA

- Selecionar as informações que são efetivamente consideradas na avaliação, instruindo os Programas a melhorarem a qualidade e precisão dos textos.

2. CORPO DOCENTE

- Reduzir o número de itens que não são discriminativos na avaliação

3. CORPO DISCENTE, TESES E DISSERTAÇÕES

- Conseguir dados mais precisos da produção de egressos dos programas
- Avaliar melhor a produção discente isolada (origem ou vínculo efetivo com o programa)
- Analisar possíveis indicadores de formação como docente (não apenas de produção científica)

4. PRODUÇÃO INTELECTUAL

- Ampliar o número de estratos do sistema de avaliação de livros.

5. INSERÇÃO SOCIAL

- Aperfeiçoar indicadores de impacto social.

DIAGNÓSTICOS, DESAFIOS E COMPROMISSOS DA ÁREA PARA O PRÓXIMO TRIÊNIO

- ✓ Assimetrias regionais.
- ✓ Assimetrias de subáreas e temáticas.
- ✓ **Cooperação interprogramas**
- ✓ Cooperação internacional.
- ✓ Atuação em programas de pesquisa multidisciplinares.
- ✓ Articulação com desenvolvimento de tecnologias sociais.
- ✓ **Articulação com o mundo profissional**

PERSPECTIVAS E EXPECTATIVAS DE CRESCIMENTO DA ÁREA

- ✓ Expectativa de cobertura de todas as UFs e verticalização.
- ✓ Perspectiva de crescimento qualitativo, com maior grau de internacionalização.
- ✓ Consolidação de redes interinstitucionais de pesquisa.