



Ministério da Educação

**Coordenação de Aperfeiçoamento de Pessoal de
Nível Superior**

Diretoria de Avaliação

ÁREA: ODONTOLOGIA

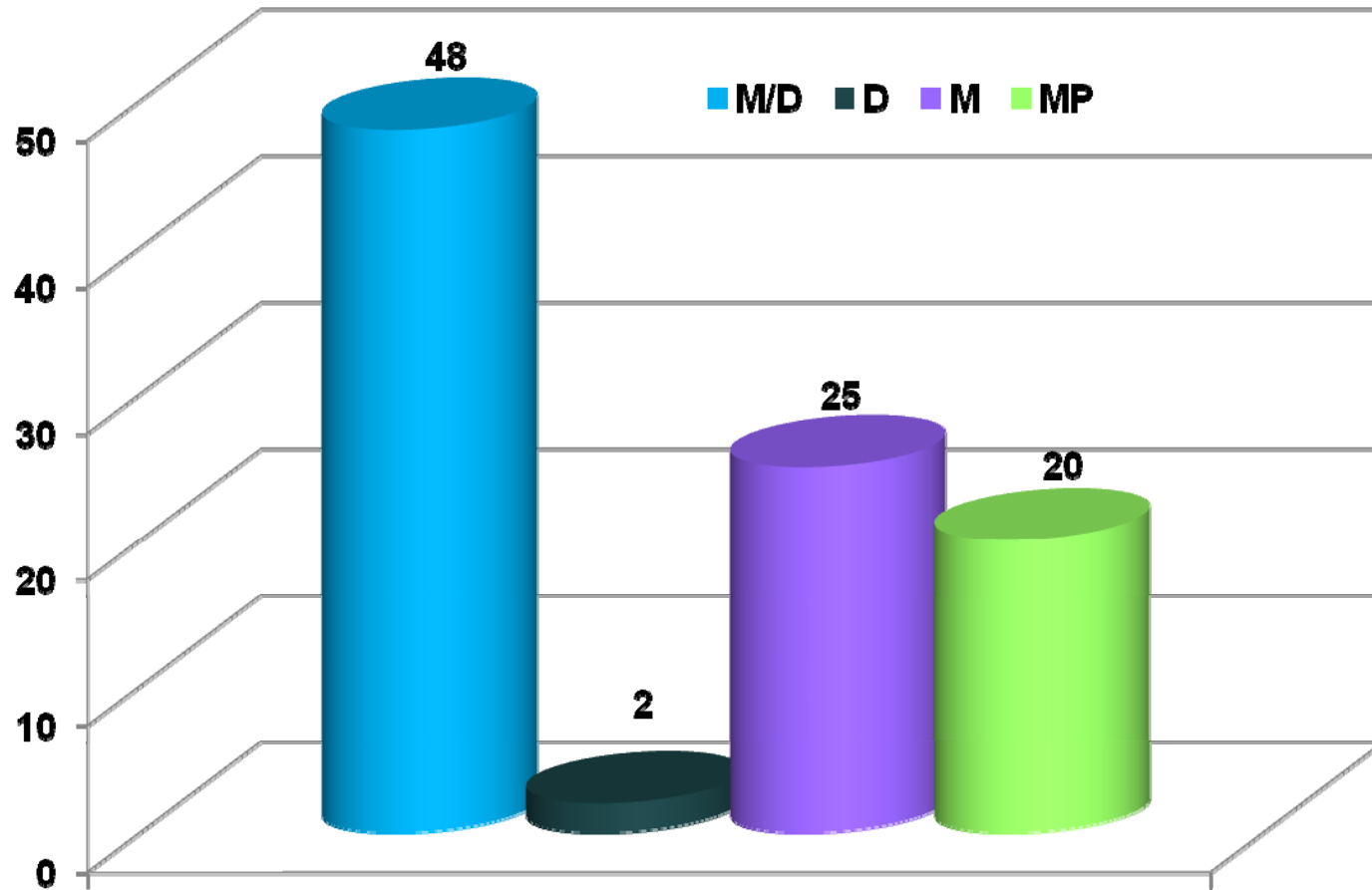
TRIÊNIO 2007-2010

Coordenadora: Isabela Almeida Pordeus (UFMG)

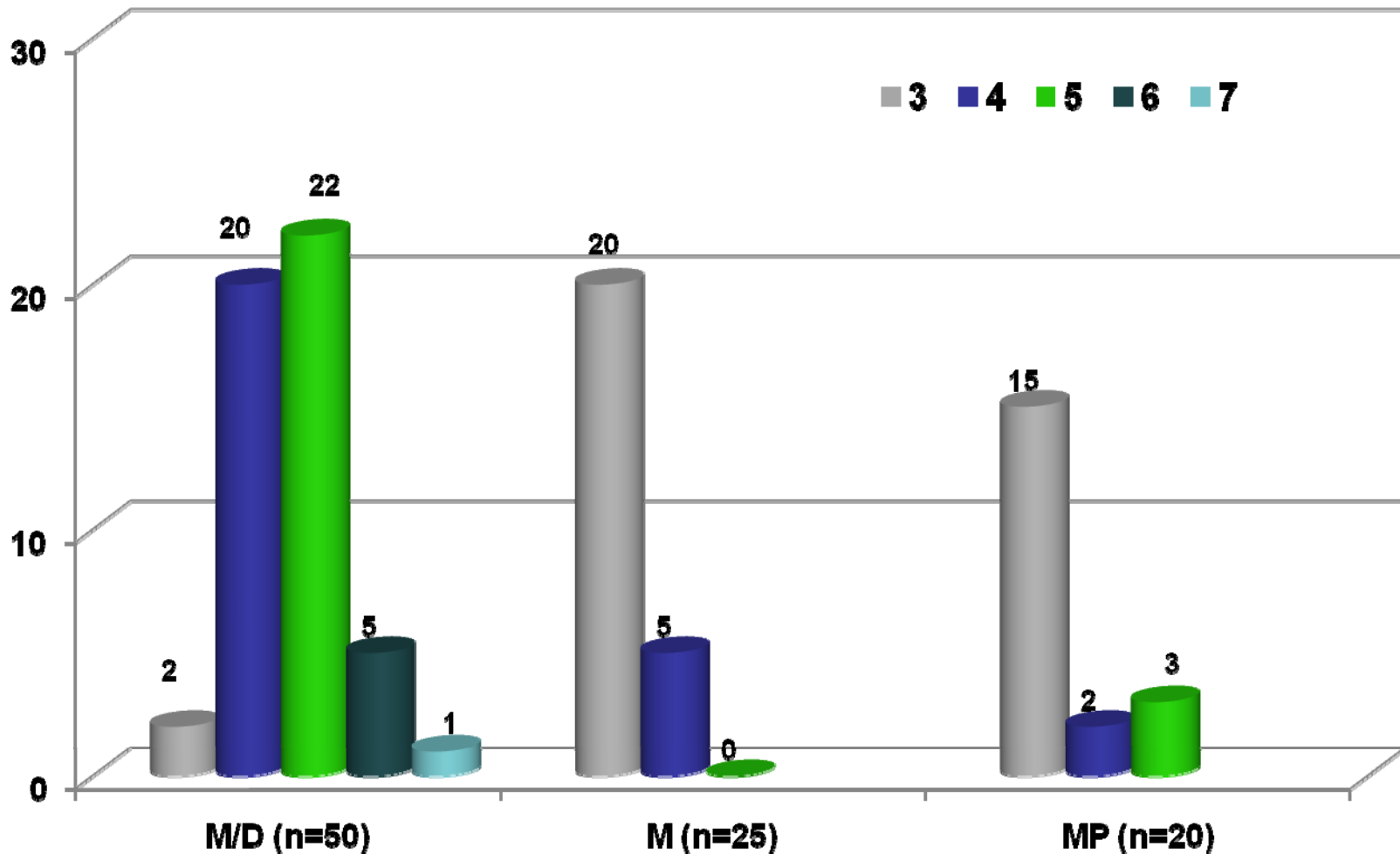
Coordenador-Adjunto: Lourenço Correr Sobrinho (Unicamp)

Brasília 14 a 16 de junho de 2011

MODALIDADE DOS PROGRAMAS DA PÓS-GRADUAÇÃO EM ODONTOLOGIA (n = 95)



NOTAS DOS PROGRAMAS DA PÓS-GRADUAÇÃO EM ODONTOLOGIA (n = 95)



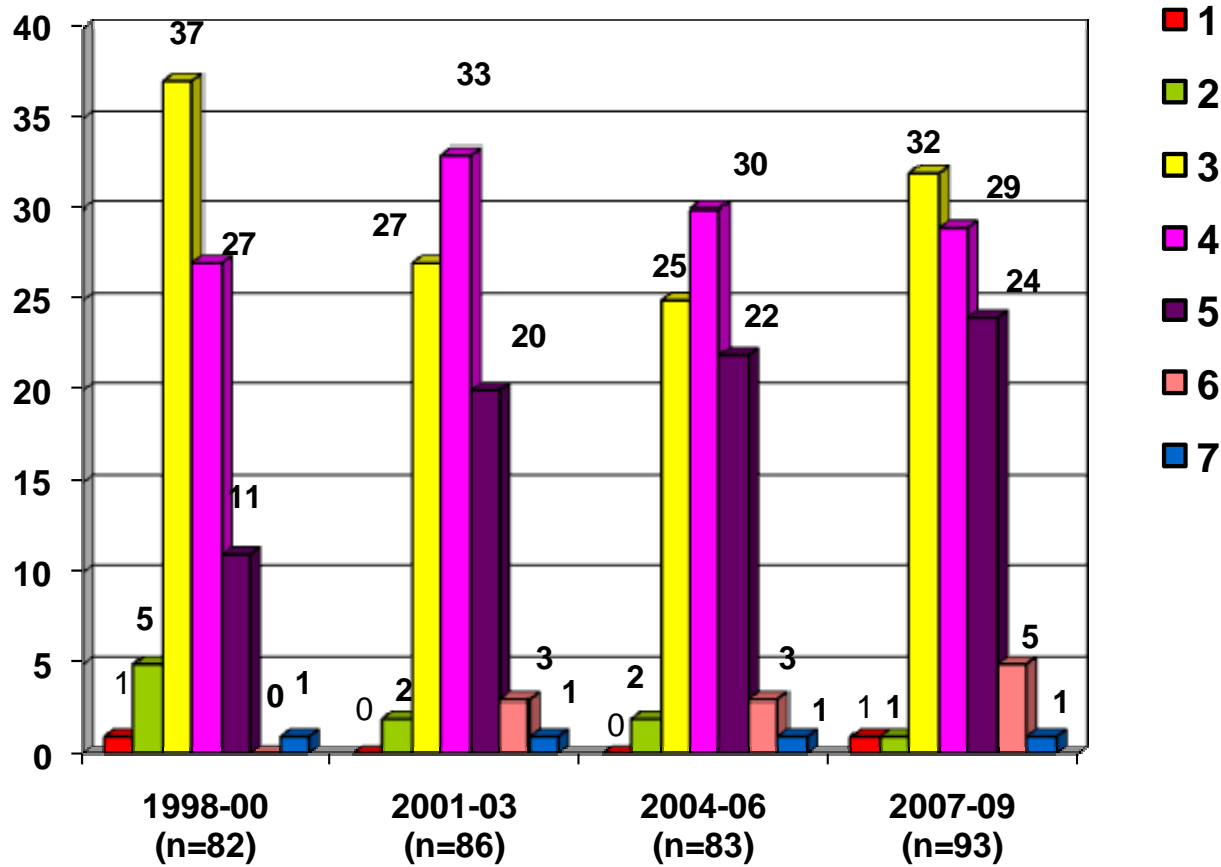
PROGRAMAS DE PÓS-GRADUAÇÃO EM ODONTOLOGIA:

Doutorado (n=50)

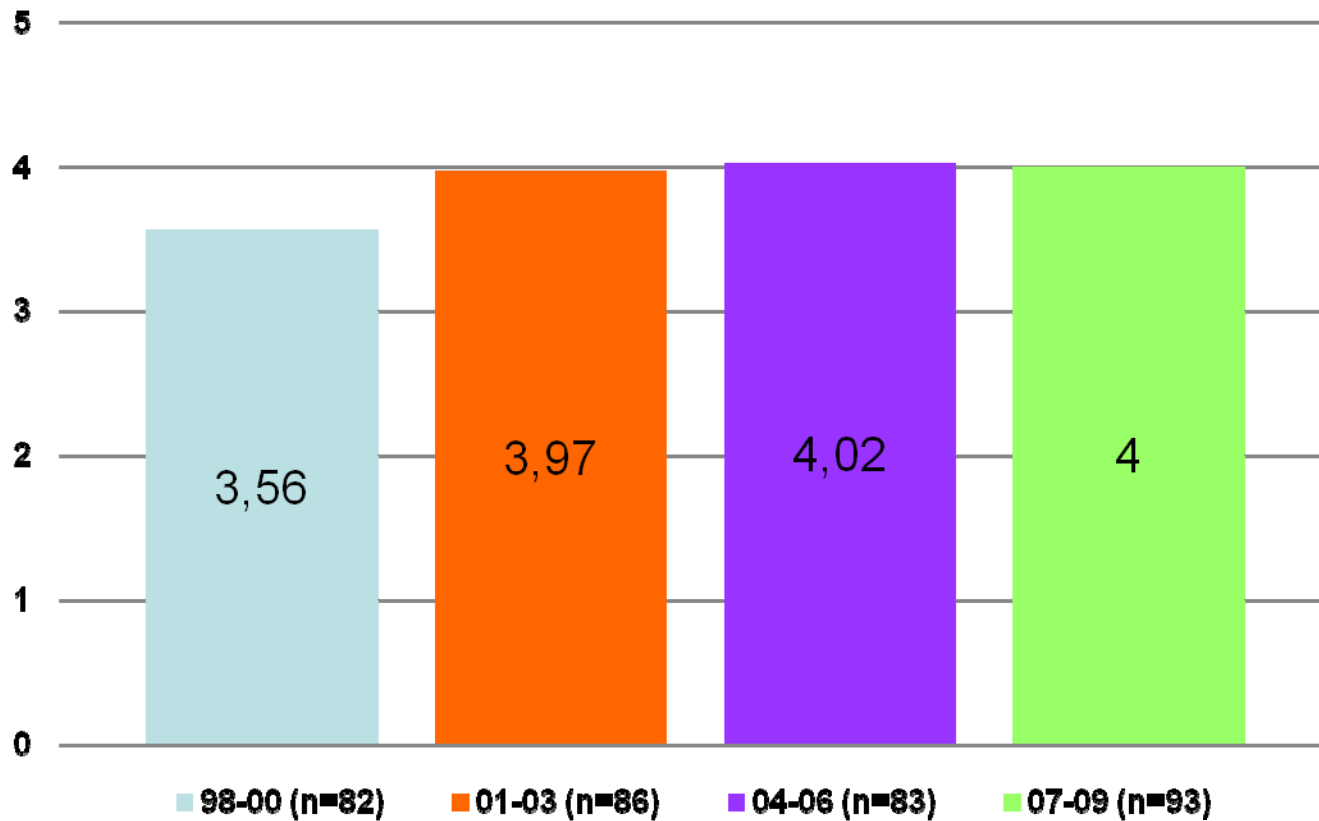


(CAPES, 2011 - atualizado em 20/05/2011)

Evolução dos Programas: Odontologia



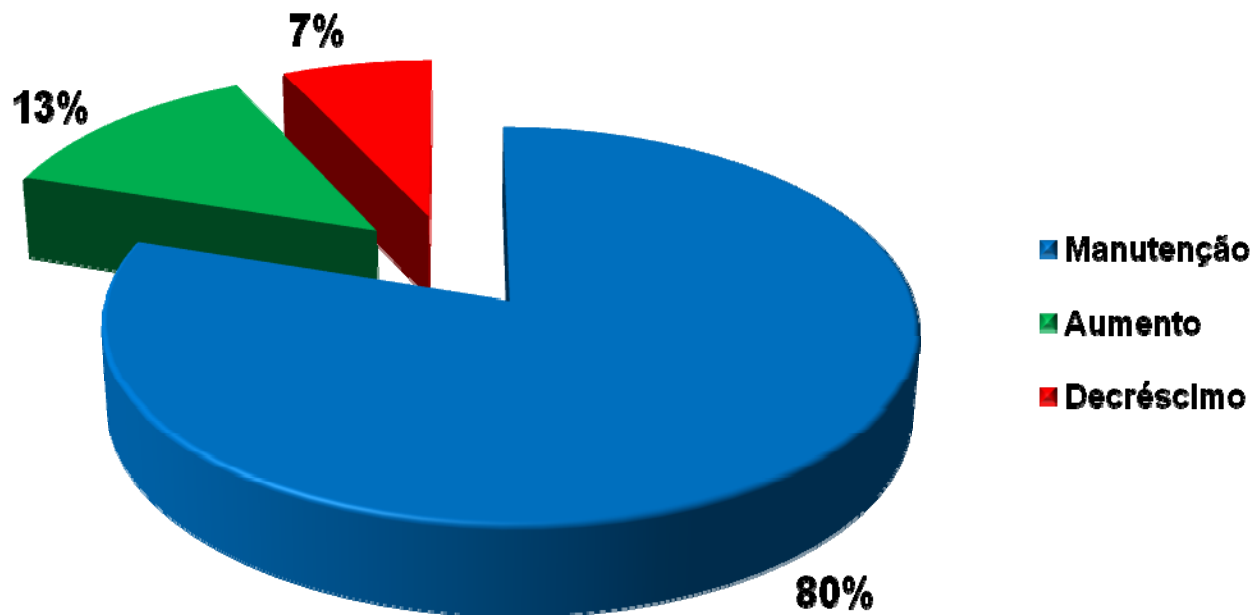
Evolução das Notas dos Programas: Odontologia



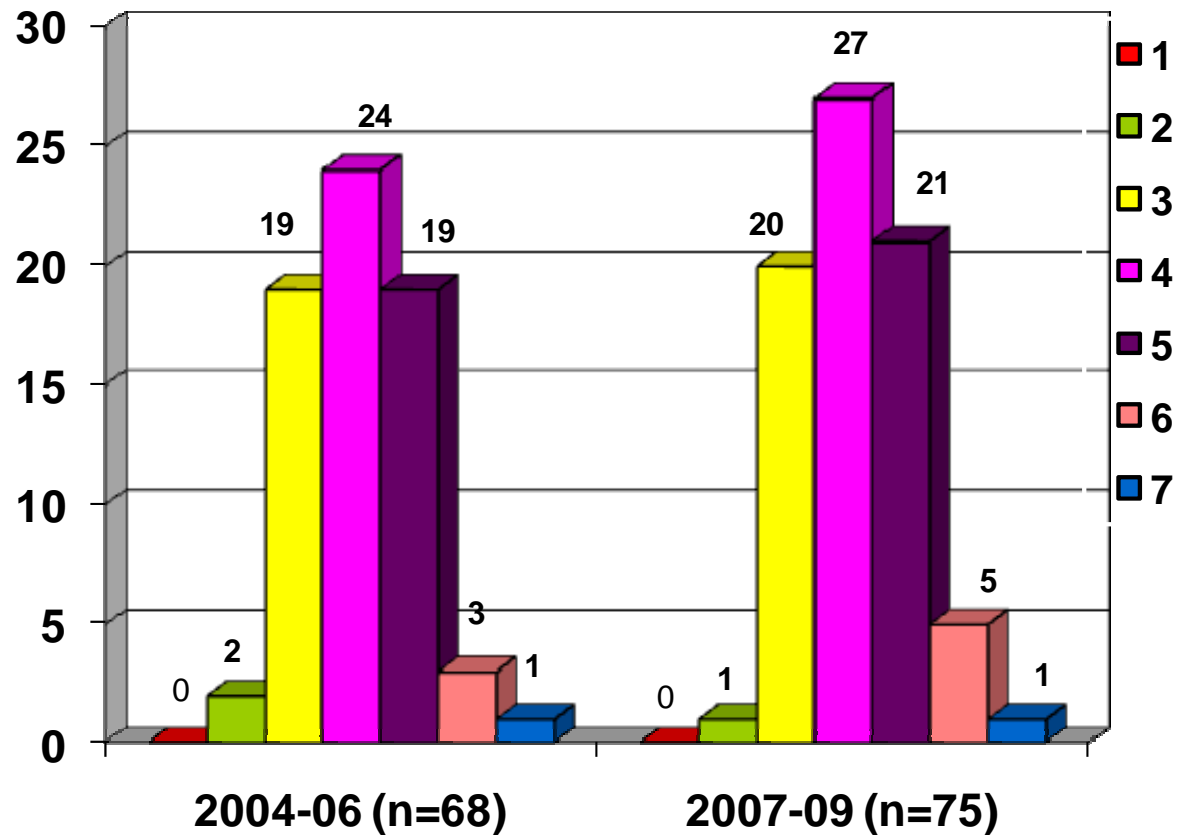
Variação das Notas da Odontologia: triênios 2004-06 e 2007-09

↑ 12 Programas

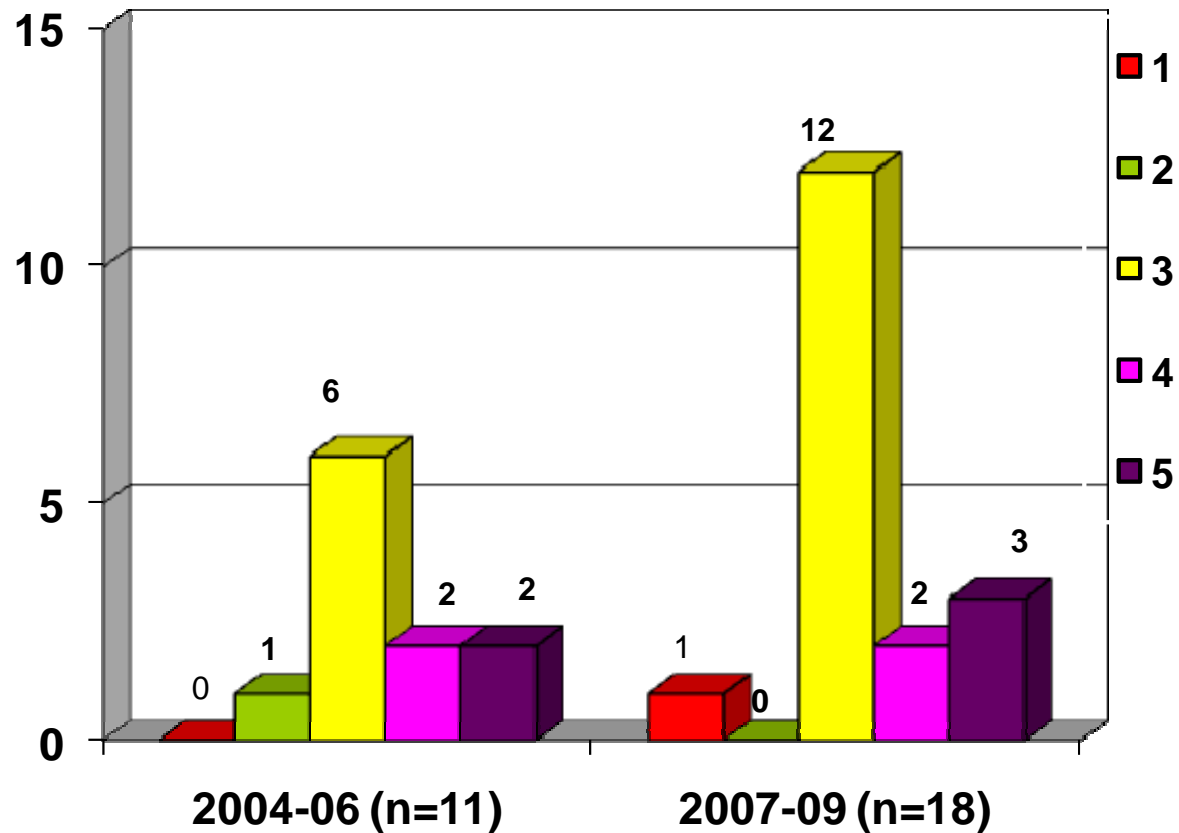
↓ 6 Programas



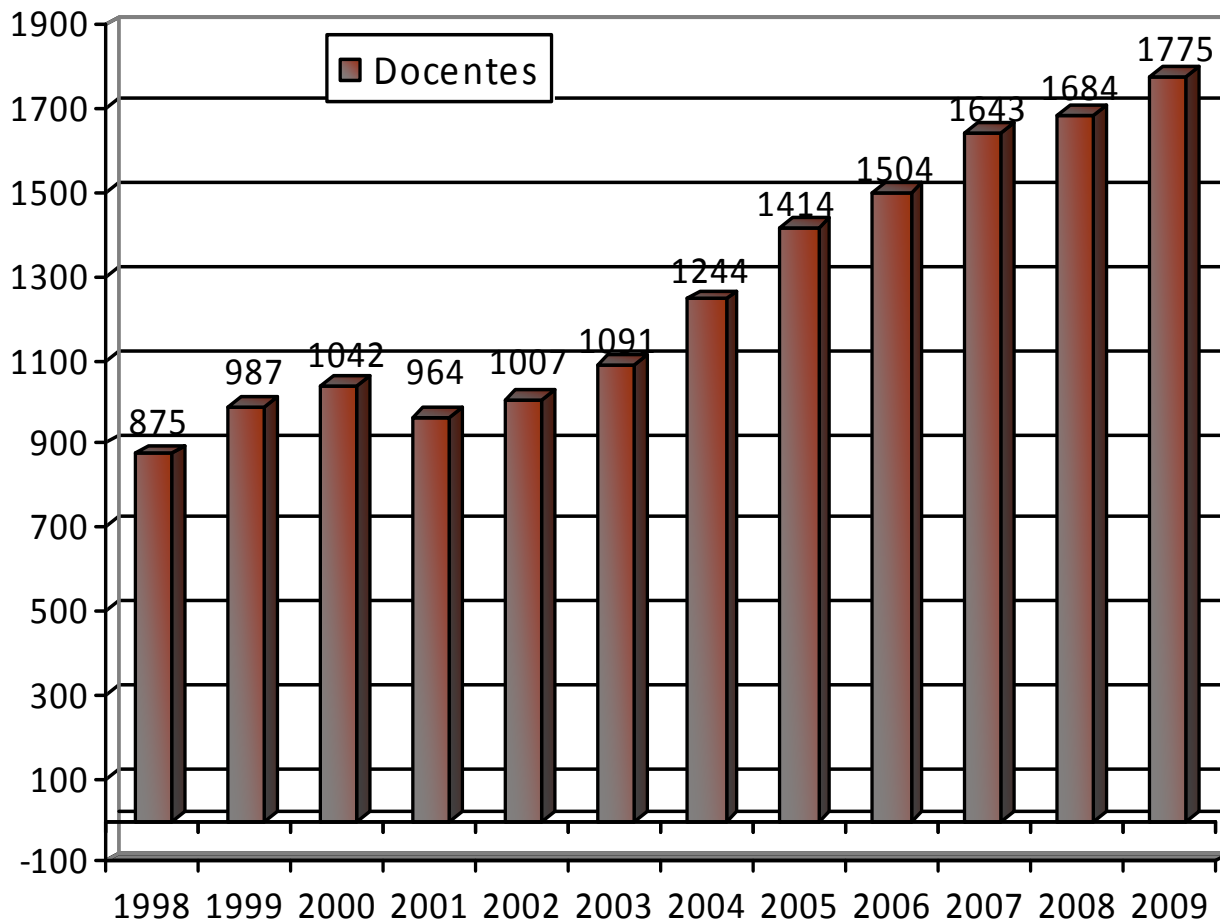
Evolução dos Programas Acadêmicos: Odontologia



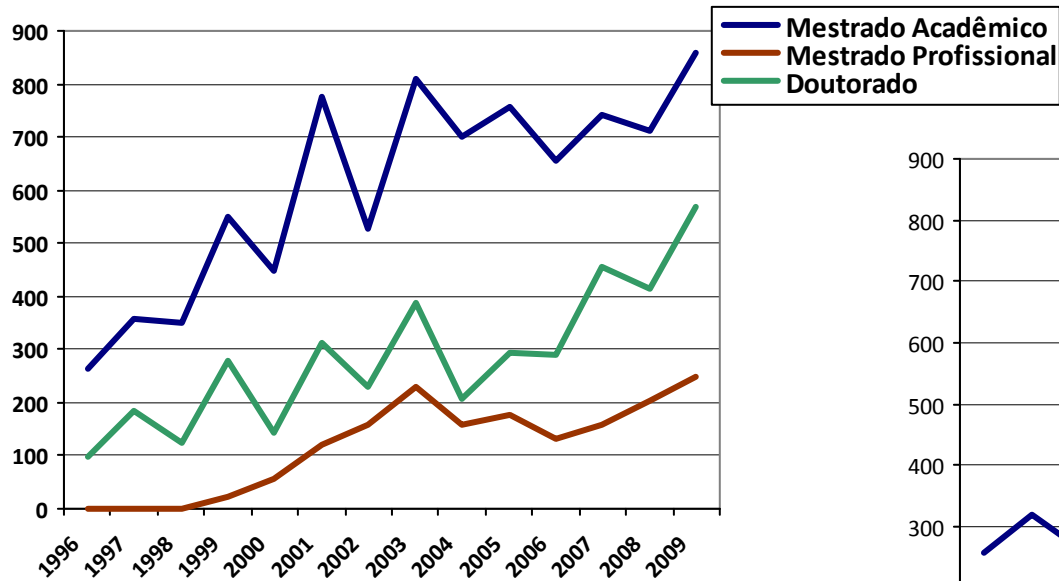
Evolução dos Mestrados Profissionais: Odontologia



Evolução do número de docentes envolvidos nos Programas de Pós-Graduação em Odontologia: 1998-2009

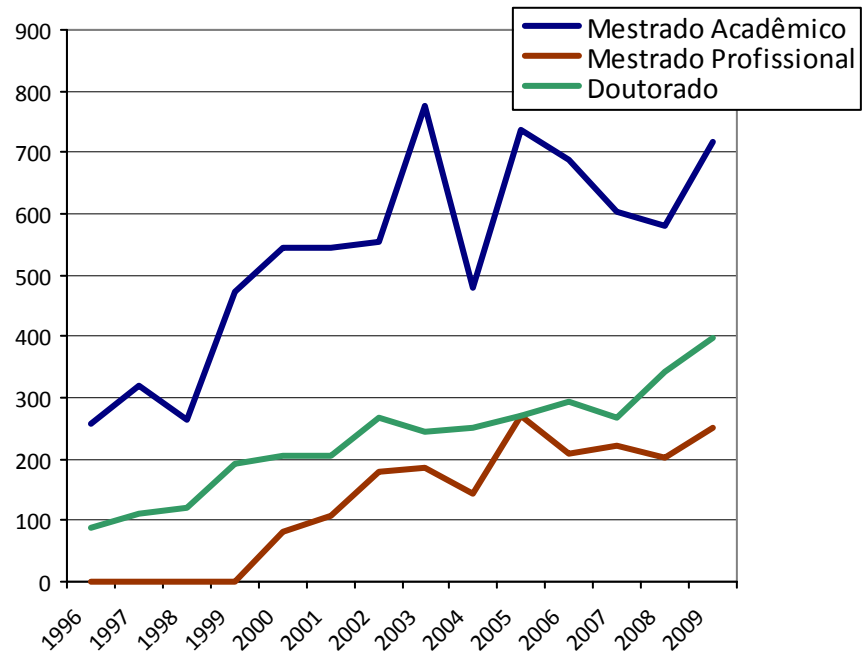


Evolução do número de alunos novos e titulados: Odontologia, 1996-2009



Evolução de novos alunos nos PPG em Odontologia

Triênio 2007-09
2405 – MA ; 1441 – D; 609 – MP

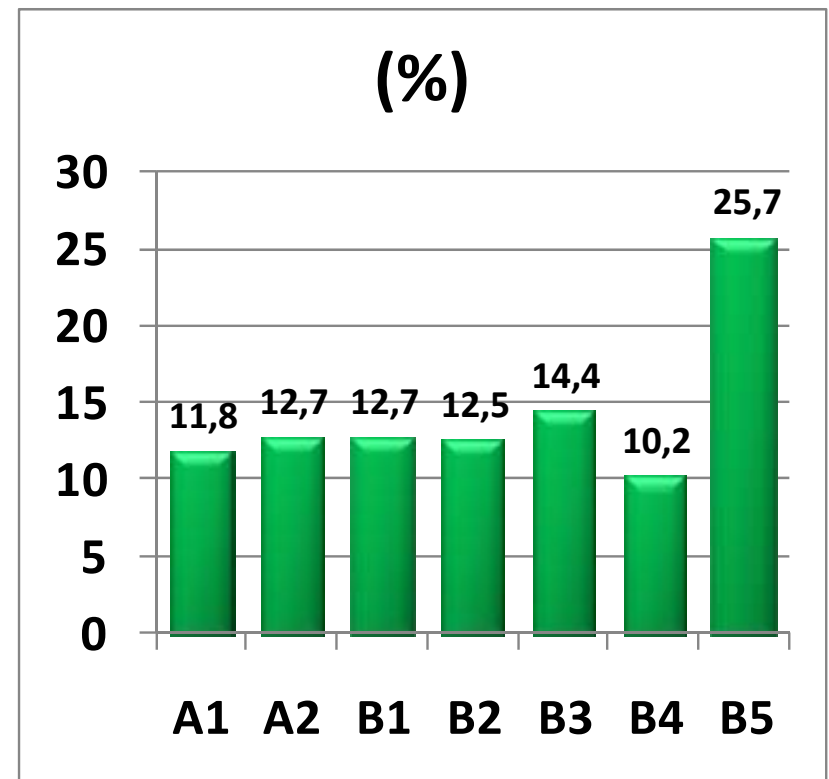
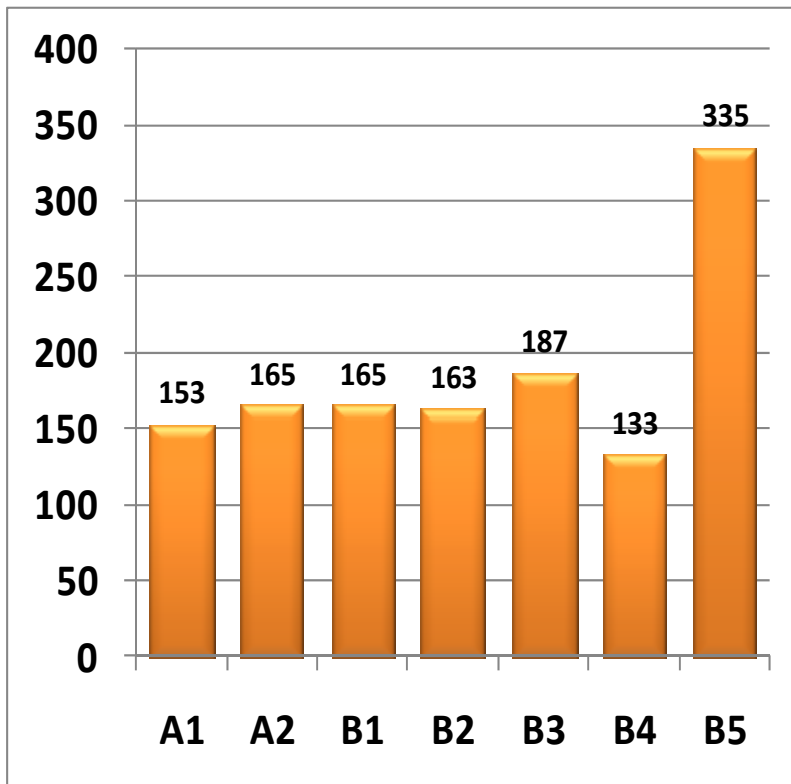


Evolução de alunos titulados nos PPG em Odontologia

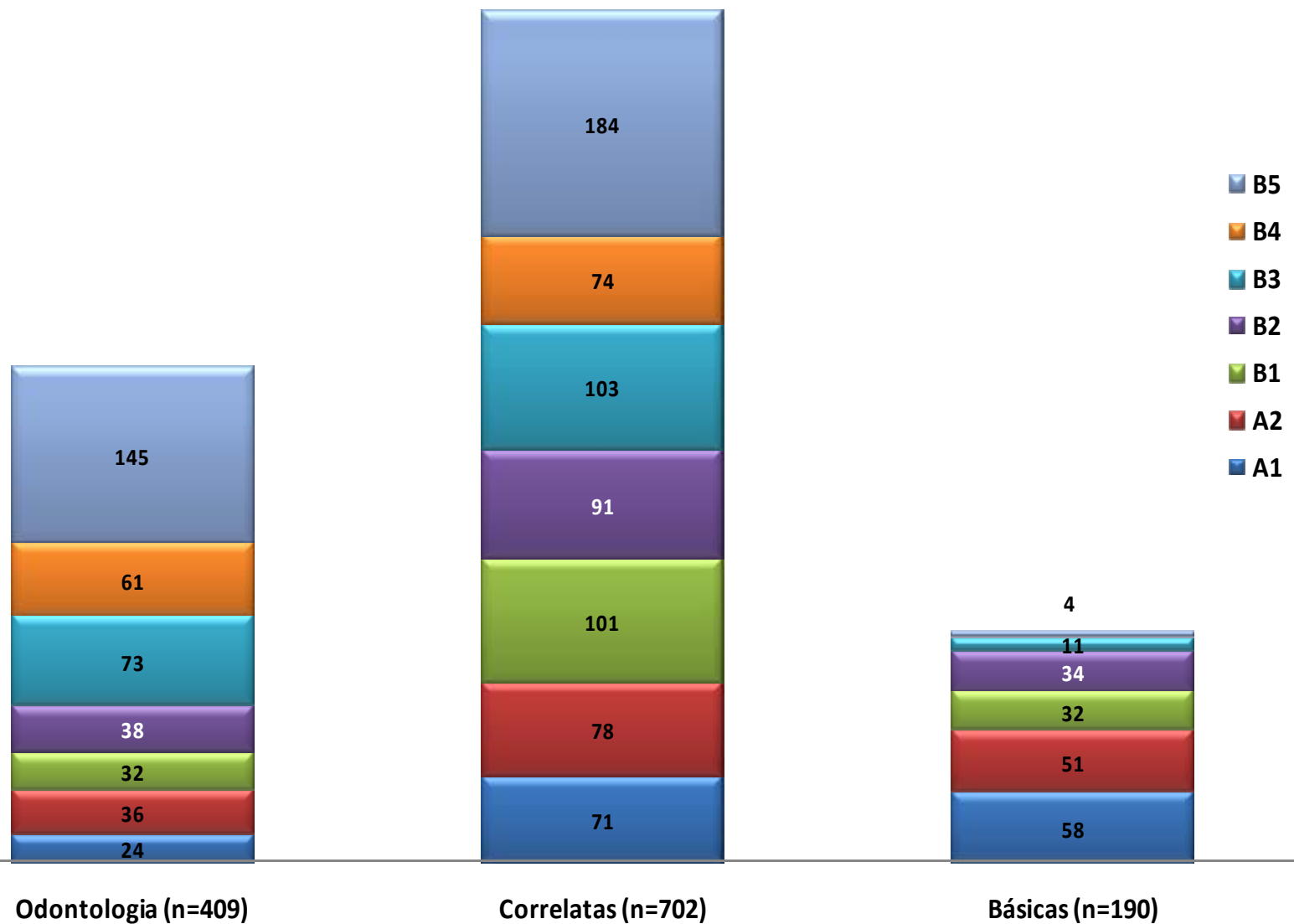
Triênio 2007-09
1987 – MA ; 1017 – D; 677 – MP

ODONTOLOGIA: QUALIS

PERIÓDICOS: triênio 2007-2009 (n = 1.301)

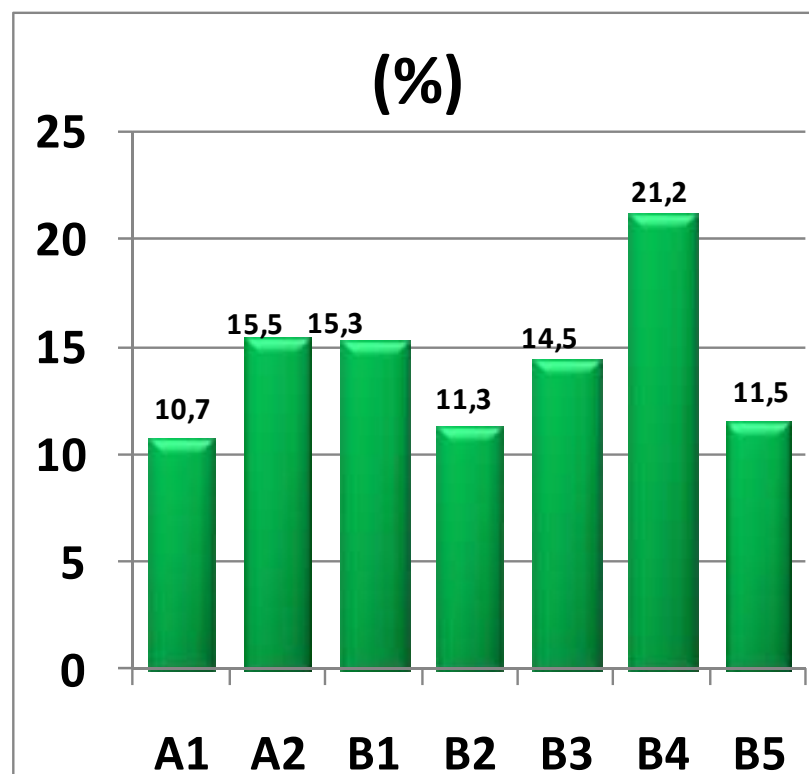
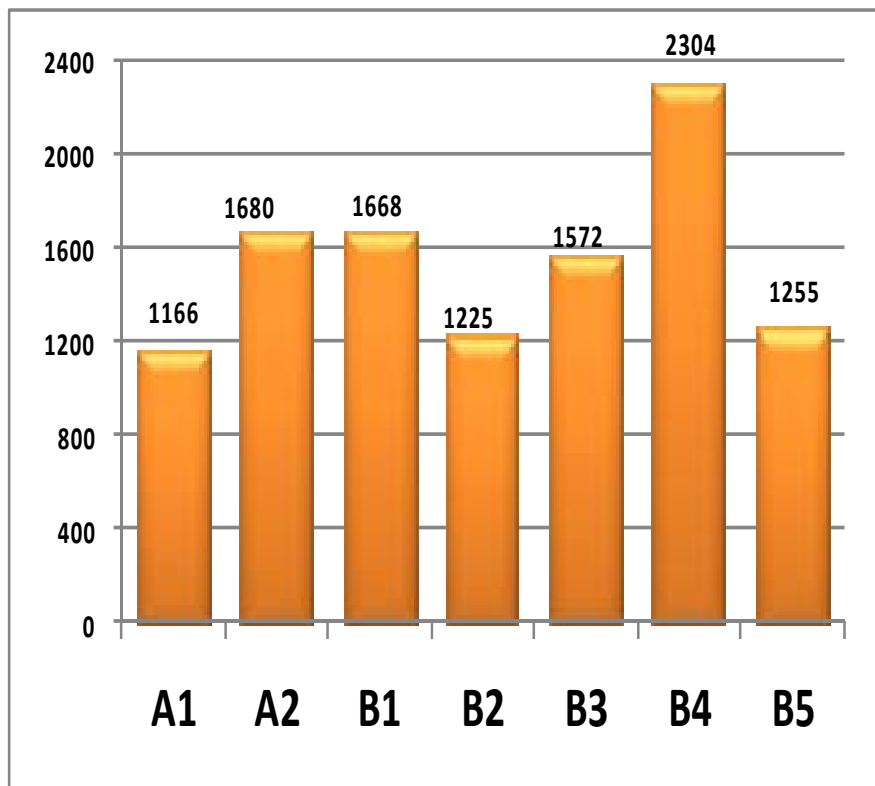


ODONTOLOGIA: *QUALIS*



ODONTOLOGIA: Proposta *QUALIS*

ARTIGOS: triênio 2007-2009 (n=10.870)



Odontologia

Produção Técnica: triênio 2007-09

Livro Texto Integral	Capítulos	Livros coletâneas	Livros /Verbetes/ Outros
131	1.595	35	60

Serv.Tec	Cursos	Apres. Trab.	Editoria
2.216	3.661	14.070	193

Des. produto	Des. Aplicat	Des. Mat.Did.	Des. Técnica	Rádio/TV	Outros
132	11	323	25	91	3.080

Ficha de Avaliação

Avaliação dos quesitos

- 🍷 Proposta do Programa
- 🍷 Corpo Docente (20%)
- 🍷 Corpo Discente , Teses e Dissertações (30%)
- 🍷 Produção Intelectual (40%)
- 🍷 Inserção Social (10%)

I Proposta do Programa

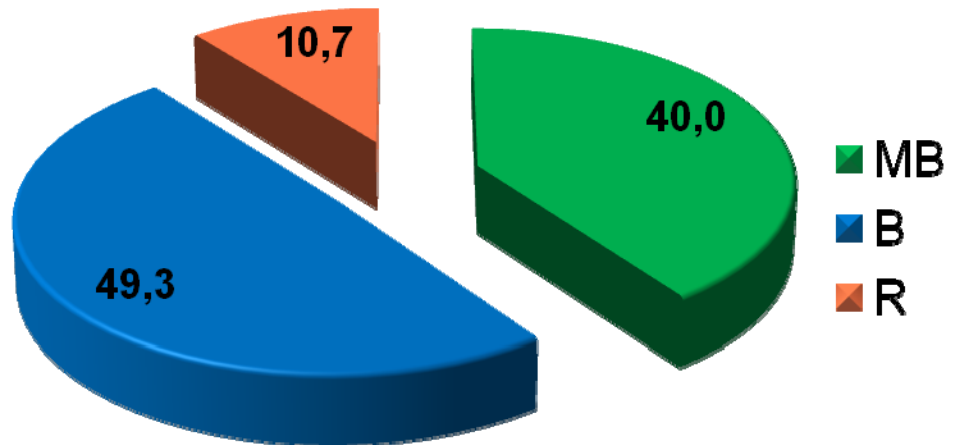
1 Coerência, consistência, abrangência e atualização das áreas de concentração, linhas de pesquisa, projetos em andamento e proposta curricular (50%).

2 Planejamento do programa com vistas a seu desenvolvimento futuro: os desafios internacionais da área na **produção do conhecimento**, seus propósitos na **melhor formação** de seus alunos, suas metas quanto à **inserção social** mais rica dos seus egressos (20%)

3 Infra-estrutura para ensino, pesquisa e extensão (30%)

I Proposta do Programa

1 Coerência, consistência, abrangência e atualização das áreas de concentração, linhas de pesquisa, projetos em andamento e proposta curricular (50%).



II Corpo Docente (20%)

1 Perfil do corpo docente: titulação, diversificação na origem de formação, aprimoramento e experiência, e sua compatibilidade e adequação à Proposta do Programa (15%).

2 Adequação e dedicação dos docentes permanentes: atividades de pesquisa e de formação (20%)

3 Distribuição das atividades de pesquisa e de formação entre os docentes do programa (30%)

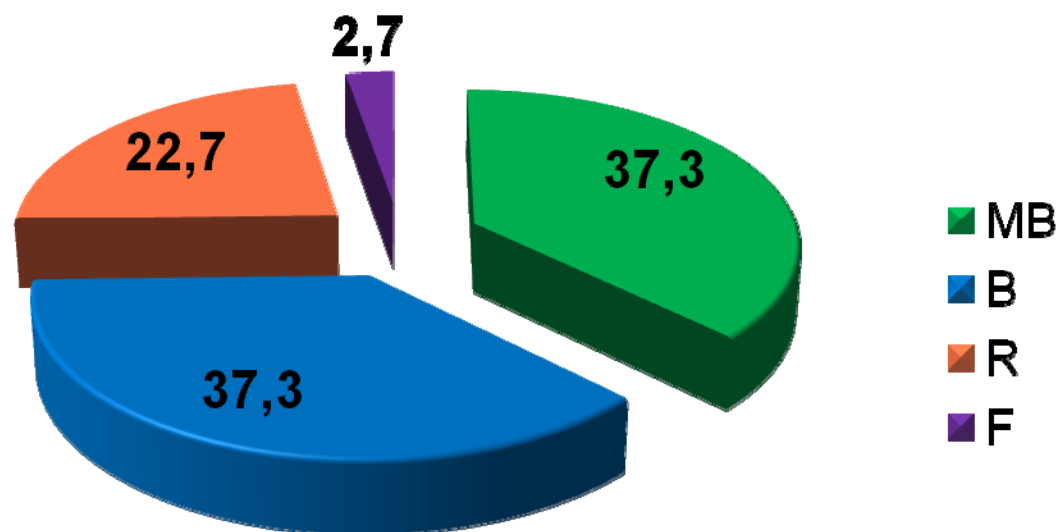
II Corpo Docente (20%)

4 Contribuição dos docentes para atividades de ensino e/ou de pesquisa na graduação: repercussão na formação de futuros ingressantes na PG, quanto na formação de profissionais mais capacitados no plano da graduação (20%)

5 Captação de recursos pelos docentes para pesquisa: Agências de Fomento, Bolsa de Produtividade, Financiamentos Internacionais, Convênios, dentre outros (15%)

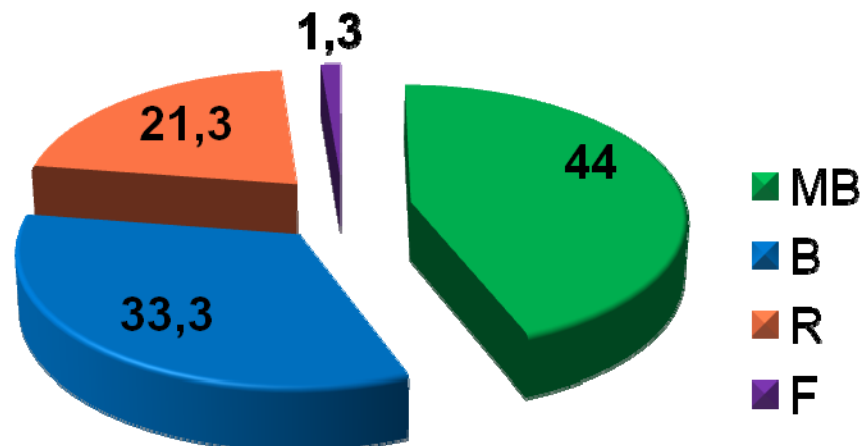
II Corpo Docente (20%)

3 Distribuição das atividades de pesquisa e de formação entre os docentes do programa (30%)



II Corpo Docente (20%)

4 Contribuição dos docentes para atividades de ensino e/ou de pesquisa na graduação: repercussão na formação de futuros ingressantes na PG, quanto na formação de profissionais mais capacitados no plano da graduação (20%)



III Corpo Discente, Teses e Dissertações (30%)

1 Quantidade de teses e dissertações defendidas em relação ao corpo docente permanente e à dimensão do corpo discente (20%)

2 Distribuição das orientações das teses e dissertações defendidas em relação ao corpo docente permanente e à dimensão do corpo discente (20%)

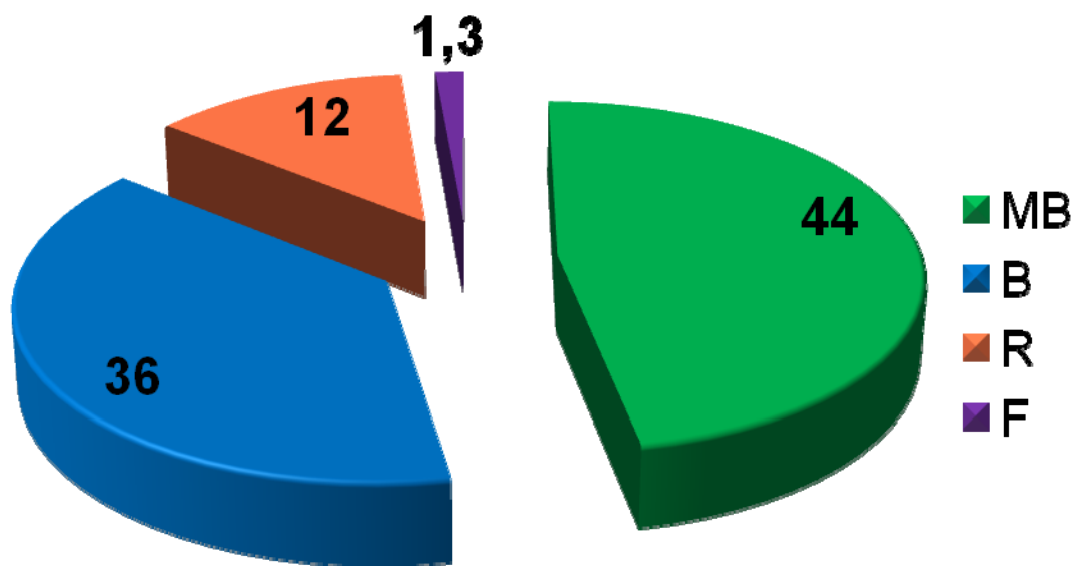
III Corpo Discente, Teses e Dissertações (30%)

3 Qualidade das Teses e Dissertações e da produção de discentes-autores da pós-graduação e da graduação na produção científica do programa: aferida por publicações e outros indicadores pertinentes (50%)

4 Eficiência do Programa na formação de mestres e doutores (bolsistas): tempo de formação de mestres e doutores e percentual de bolsistas titulados (10%)

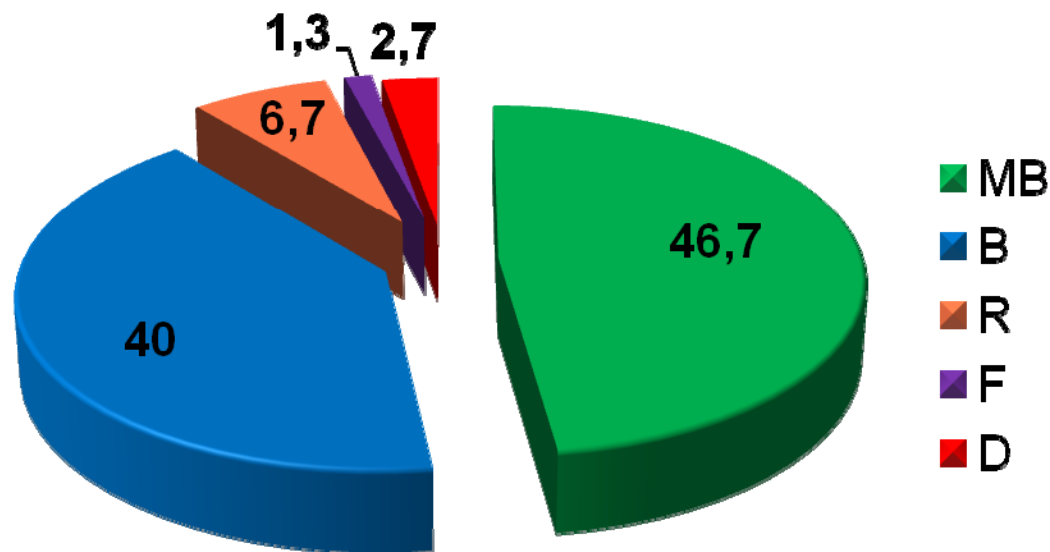
III Corpo Discente, Teses e Dissertações (30%)

2 Distribuição das orientações das teses e dissertações defendidas em relação ao corpo docente permanente e à dimensão do corpo discente (20%)



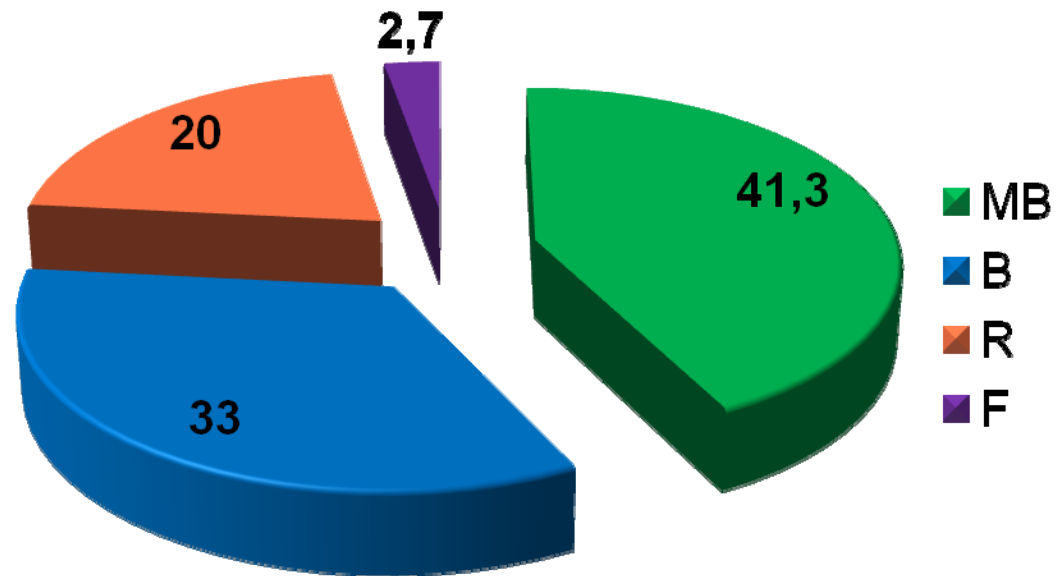
III Corpo Discente, Teses e Dissertações (30%)

3 Qualidade das Teses e Dissertações e da produção de discentes-autores da pós-graduação e da graduação na produção científica do programa: aferida por publicações e outros indicadores pertinentes (50%)



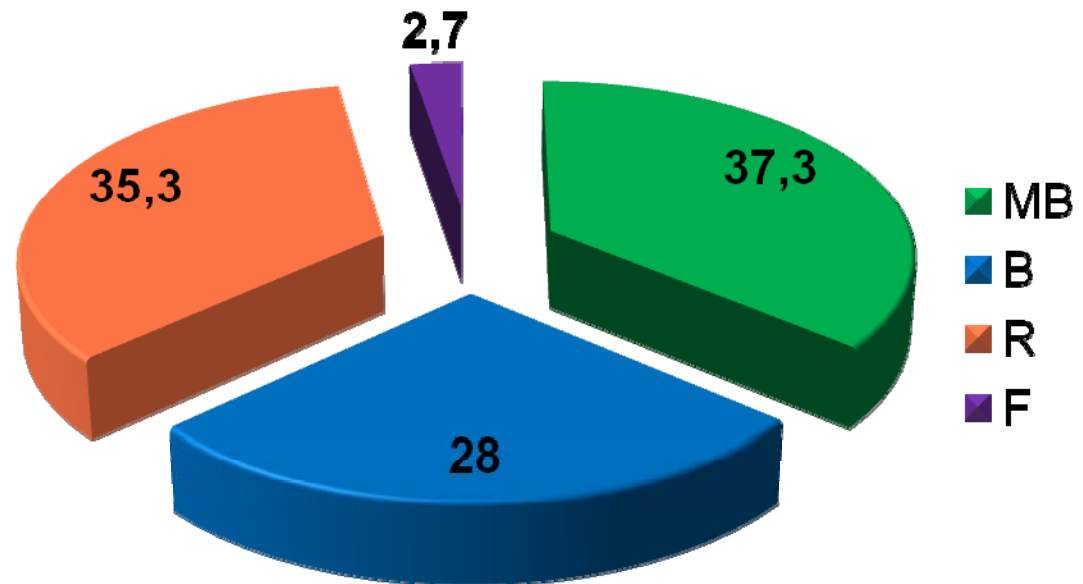
IV Produção Intelectual (40%)

1 Publicações qualificadas do Programa por Docente Permanente (50%)



IV Produção Intelectual (40%)

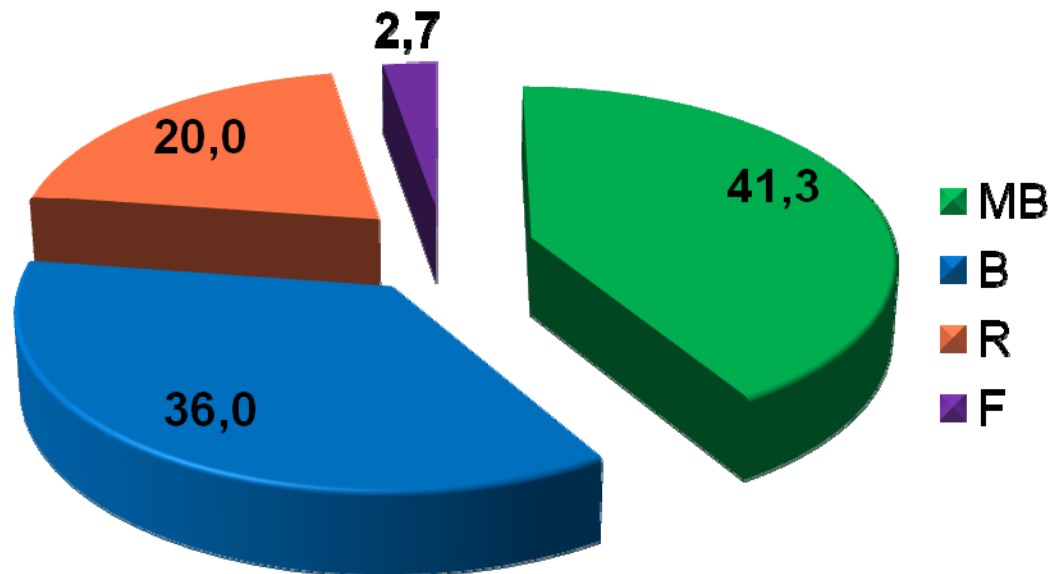
2 Distribuição de publicações qualificadas em relação ao corpo docente permanente (40%)



V Inserção Social (10%)

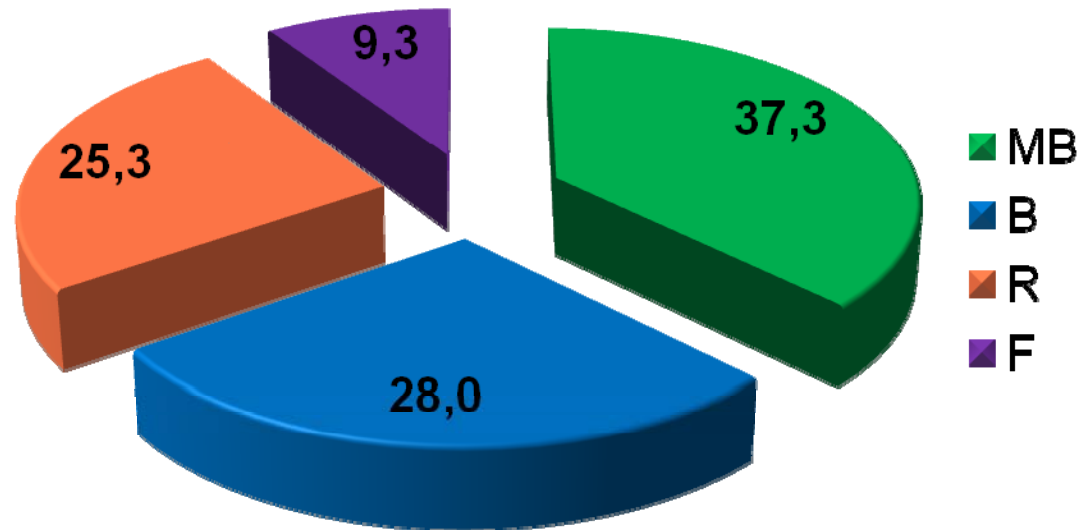
1 Inserção e impacto regional e/ou nacional do

Programa: educacional, social, cultural e tecnológico/econômico (30%)



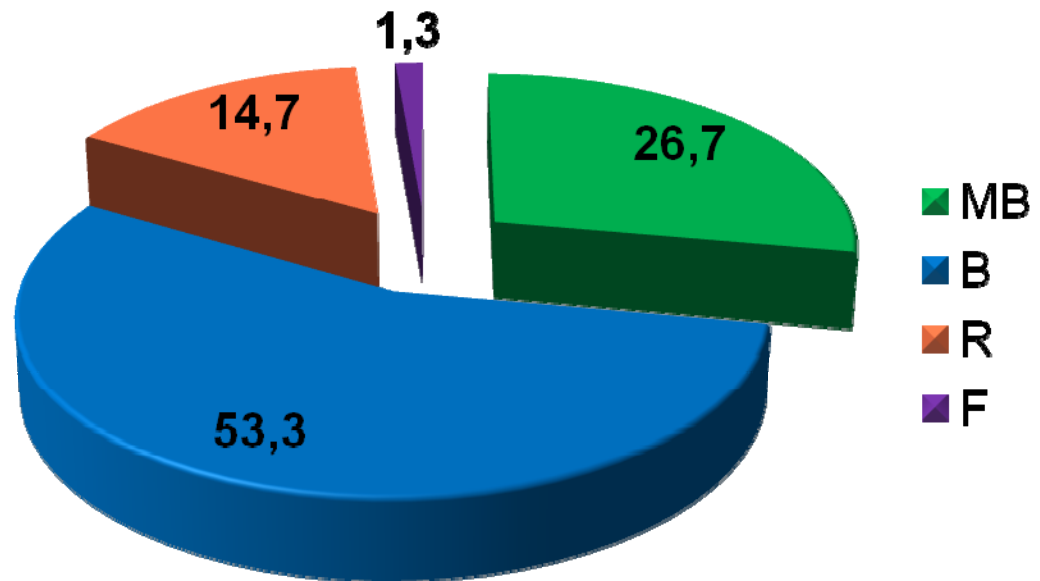
V Inserção Social (10%)

2 Integração e cooperação com outros programas no desenvolvimento da pesquisa e da pós-graduação (55%)



V Inserção Social (10%)

3 Visibilidade ou transparência dada pelo programa à sua atuação: página na Web, acesso a teses e dissertações (15%)



Comentários sobre o processo de avaliação

- Lançamento pelos programas: docentes permanentes/colaboradores, egressos e produção intelectual
- Inserção Social: informação e avaliação
- Acompanhamento de egressos
- Coleta CAPES e Ficha de Avaliação dos Mestrados Profissionais

DIAGNÓSTICOS, DESAFIOS E COMPROMISSOS PARA O PRÓXIMO TRIÊNIO

- Assimetria regional
- Fortalecimento dos mestrados, especialmente nas regiões mais carentes
- Perfil dos programas: especialidades odontológicas
- Cooperação inter-programas (Procad, Dinter, Doutorado Sanduiche no País, dentre outros)
- Inserção internacional – eixo sul-sul
- Maior utilização das modalidades de apoio oferecidas pela CAPES: PVNS, Prodoc, PNPD, Doutorado sanduiche, Pós-doutorado, Escola de Altos Estudos, dentre outros