



Ministério da Educação

**Coordenação de Aperfeiçoamento de Pessoal de
Nível Superior**

Diretoria de Avaliação

ÁREA: Engenharias I

TRIÊNIO 2007-2010

Coordenador: Guilherme Sales Melo (UnB)

Coordenador-Adjunto: José Nilson Bezerra Campos (UFC)

BRASÍLIA 14-16 de JUNHO de 2011

Engenharias I

- Civil
- Construção Civil
- Estruturas
- Geotécnica
- Recursos Hídricos
- Sanitária e Ambiental
- Transportes
- Urbana



MESTRADO

1970 - 7

3

2

2







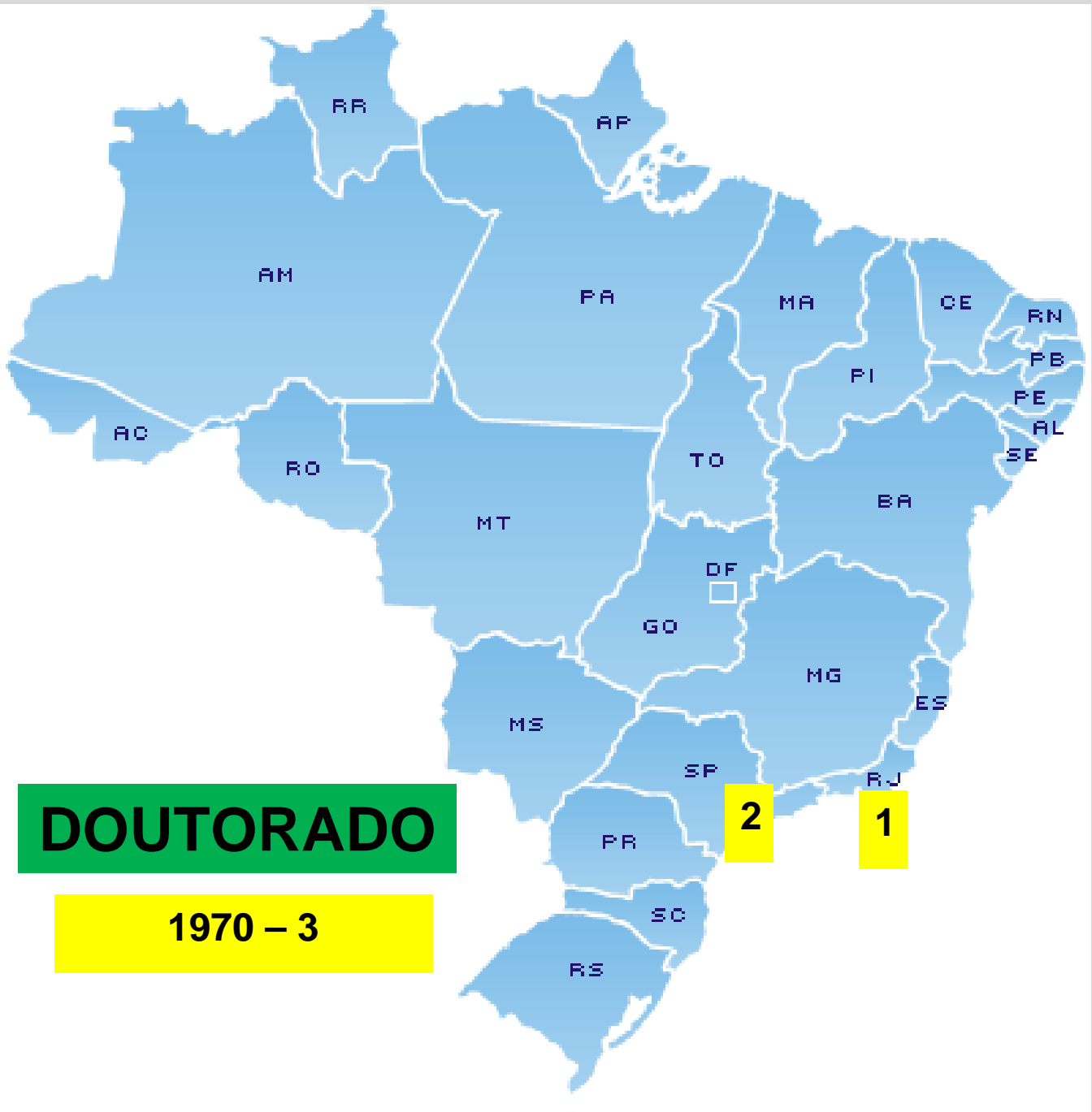






PROFISSIONAL

2011 - 16



DOUTORADO

1970 - 3

2

1



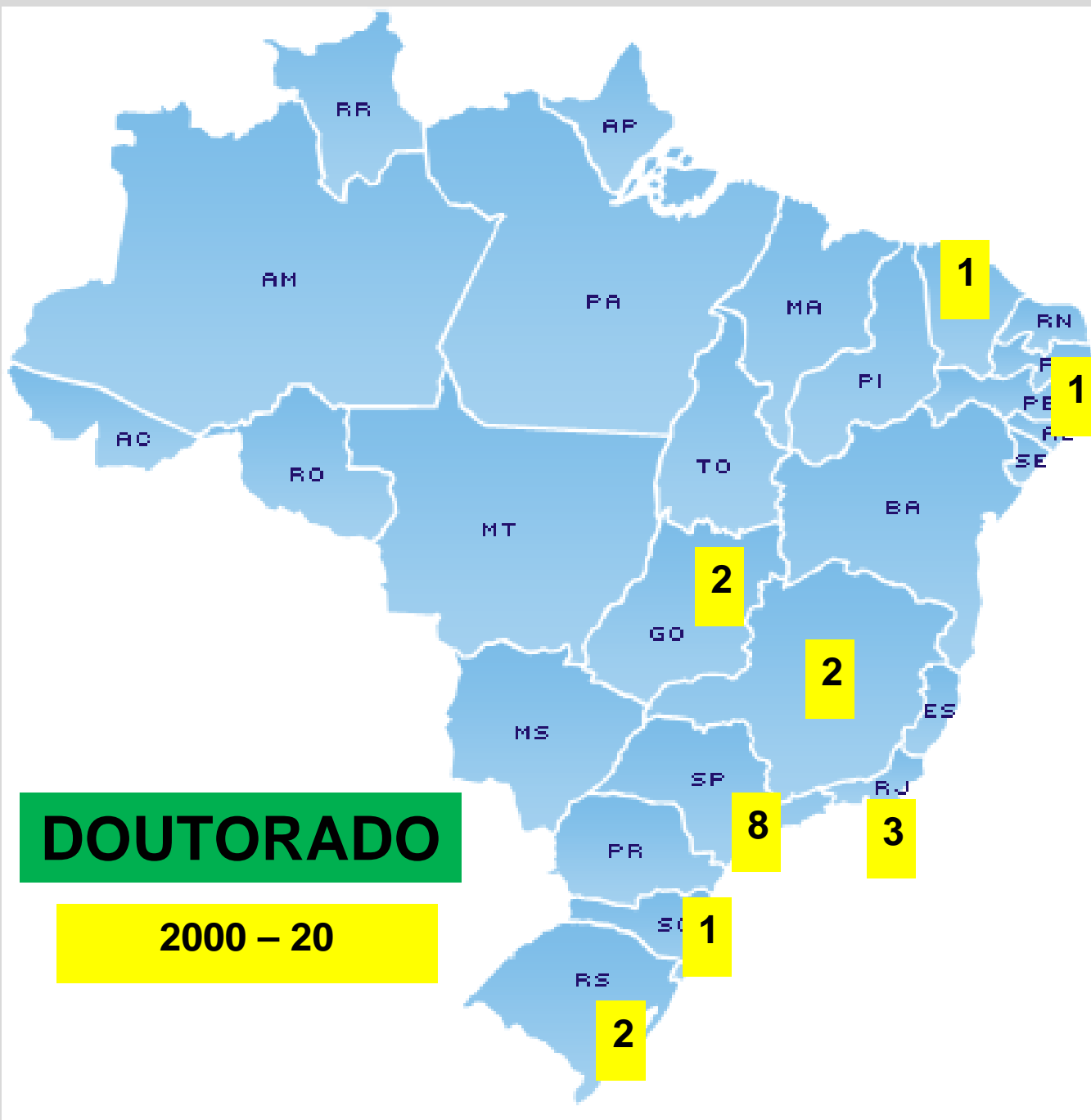
DOUTORADO

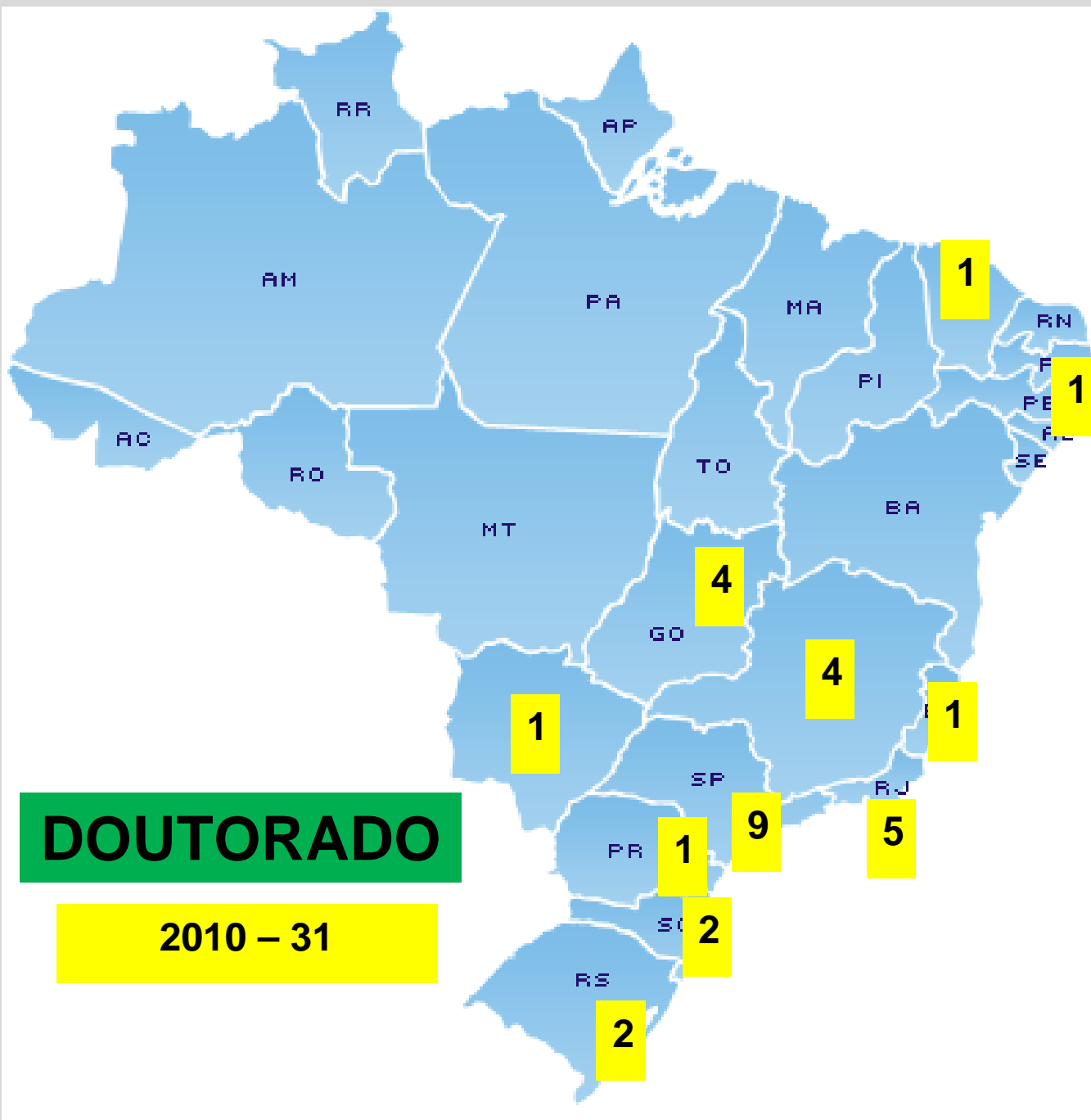
1980 - 5

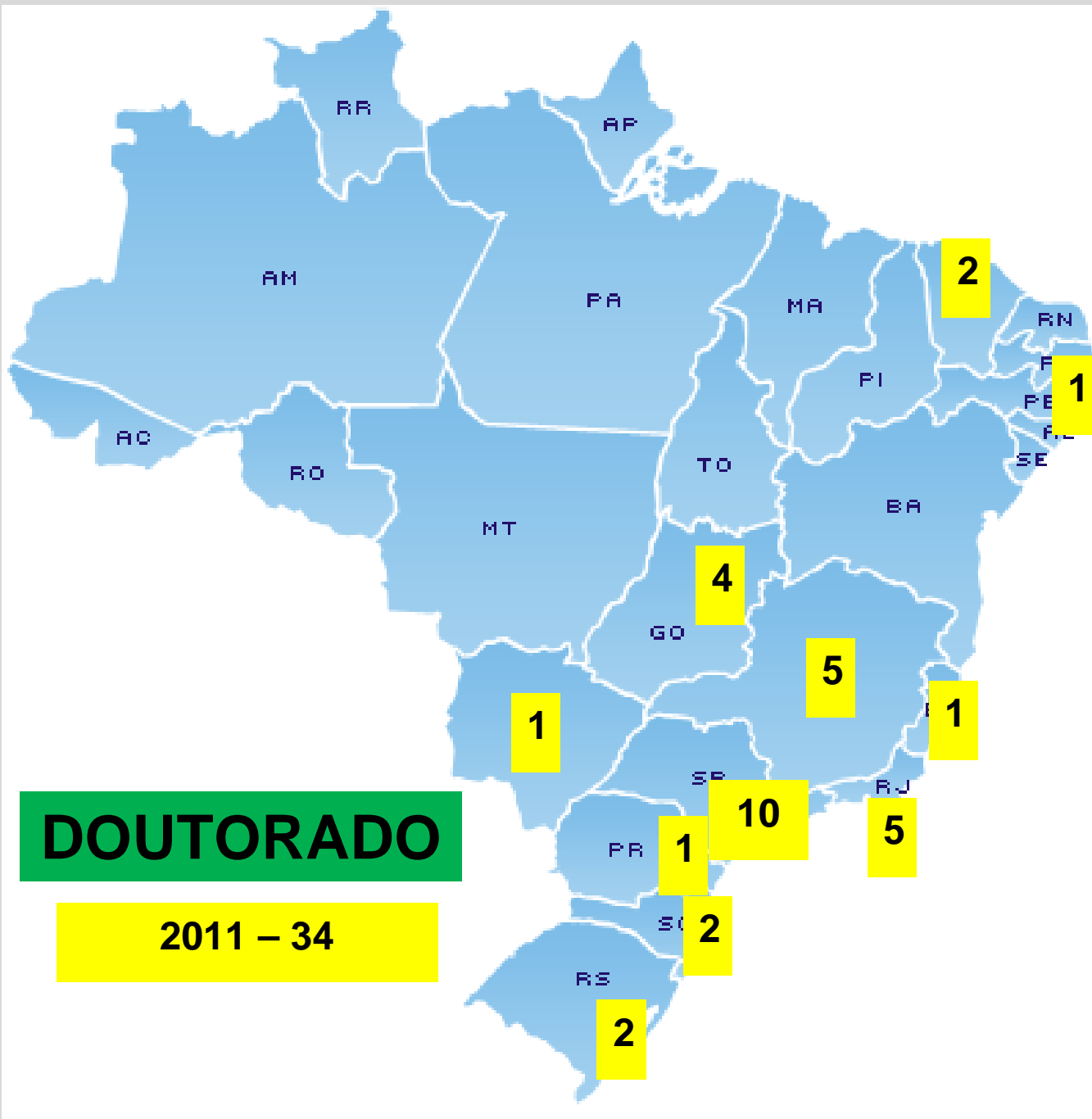
4

1



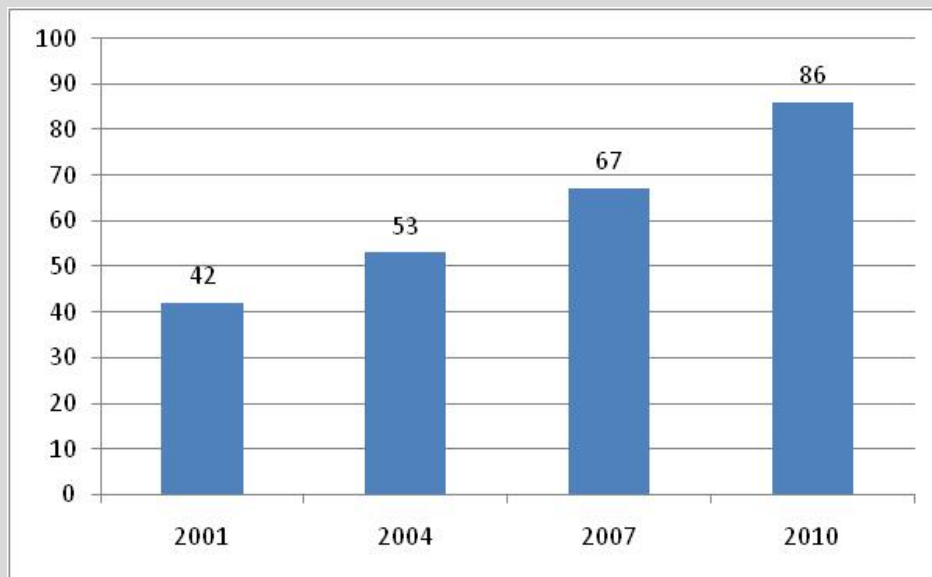






O número de programas da área tem crescido de 26,2 a 28% por triênio desde 2001:

ANO	No. Prog	CRESC
2001	42	
2004	53	26,2%
2007	67	26,4%
2010	86	28,4%



CRESCIMENTO DA PÓS-GRADUAÇÃO NA ÁREA

Área	2001	2004	2007	2010	2011
Engenharias I	42	53	67	86	95
		26%	26%	28%	10%

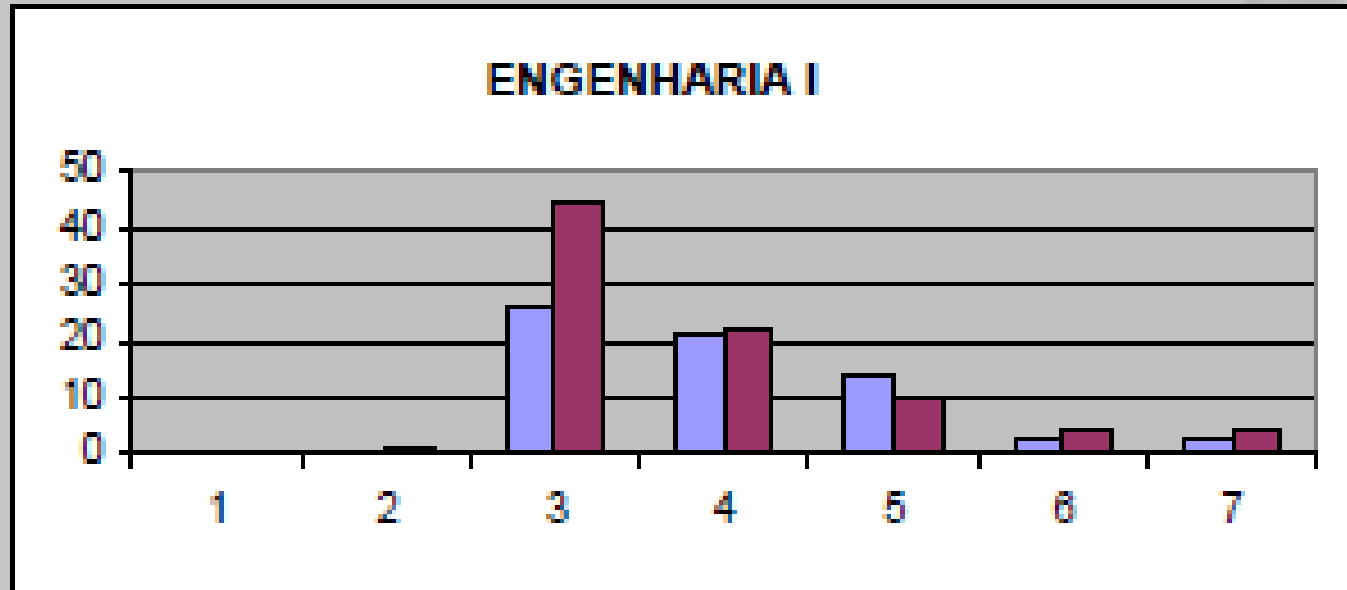
MODALIDADE DOS PROGRAMAS DA PÓS-GRADUAÇÃO NA ÁREA

Área	M	M & D	D	MP
Engenharias I	45	34	--	16

Avaliação Trienais:

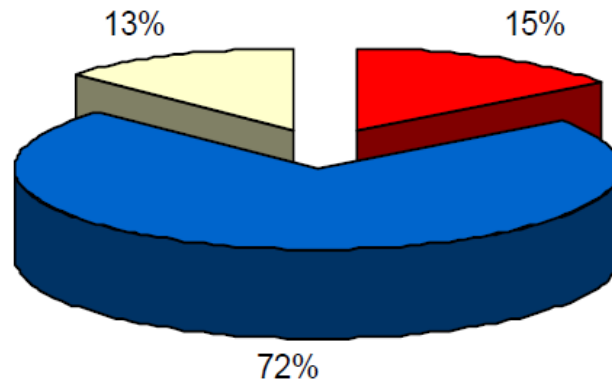
- **1998 (95/97) foram avaliados 35 Programas;**
- **2001 (98/00) foram avaliados 45 Programas;**
- **2004 (01/03) foram avaliados 56 Programas;**
- **2007 (04/06) foram avaliados 67 Programas;**
- **2010 (07/09) foram avaliados 86 Programas;**
 - **32 de Doutorado e de Mestrado;**
 - **42 de Mestrado Acadêmico;**
 - **12 de Mestrado Profissional**

	2007	2010
1	0	0
2	0	1
3	26	45
4	21	22
5	14	10
6	3	4
7	3	4



Variação de Notas (Engenharías I)

		Nota Trienal 2010								
Nota anterior	Notas	1	2	3	4	5	6	7	Total	
	3		1	39	4					44
	4			6	12	4				22
	5				6	6	2			14
	6						2	1		3
	7								3	3
	Total	0	1	45	22	10	4	4	4	86



PROGRAMAS DE PÓS GRADUAÇÃO NO BRASIL

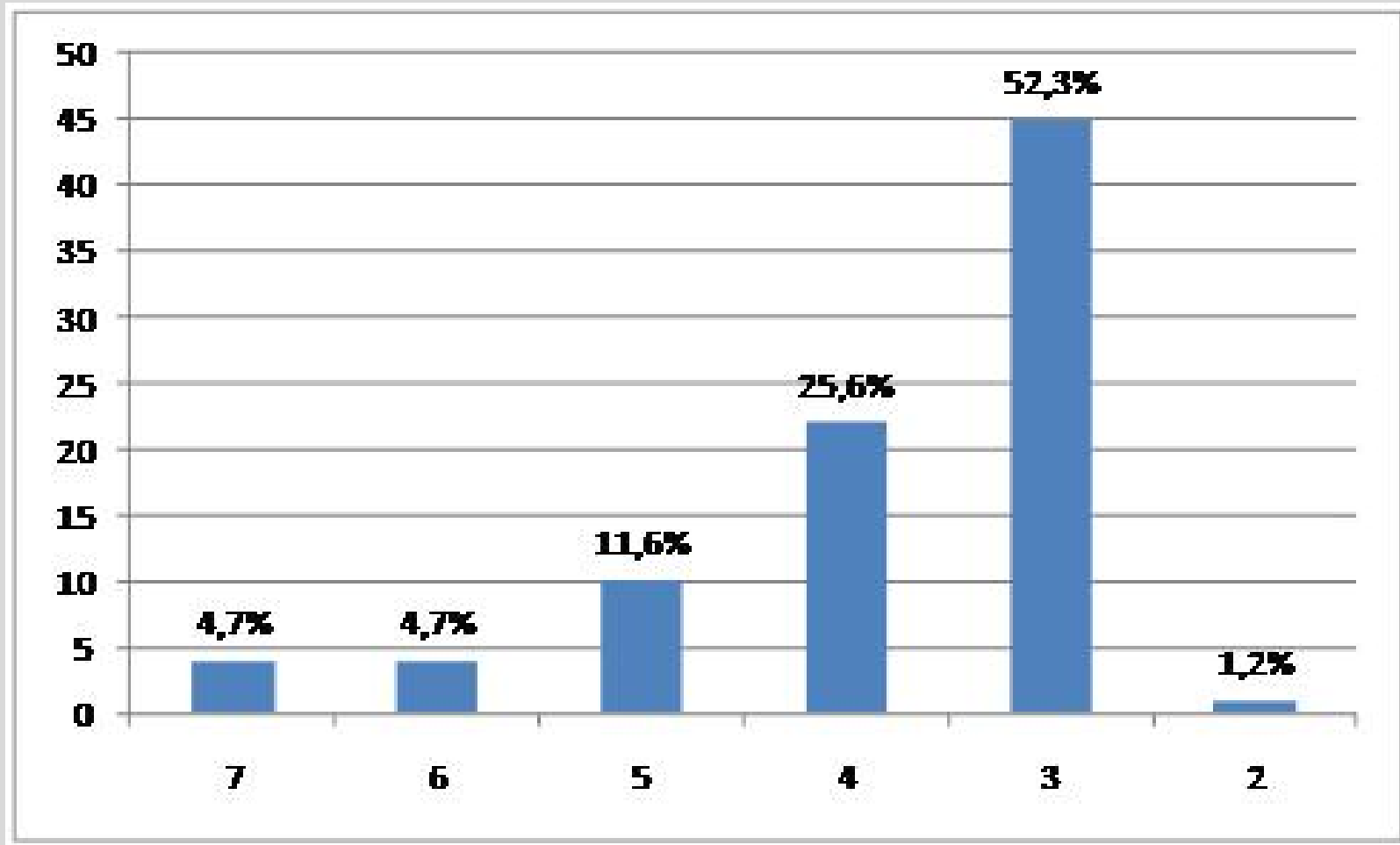
ENGENHARIAS I (junho/2011)

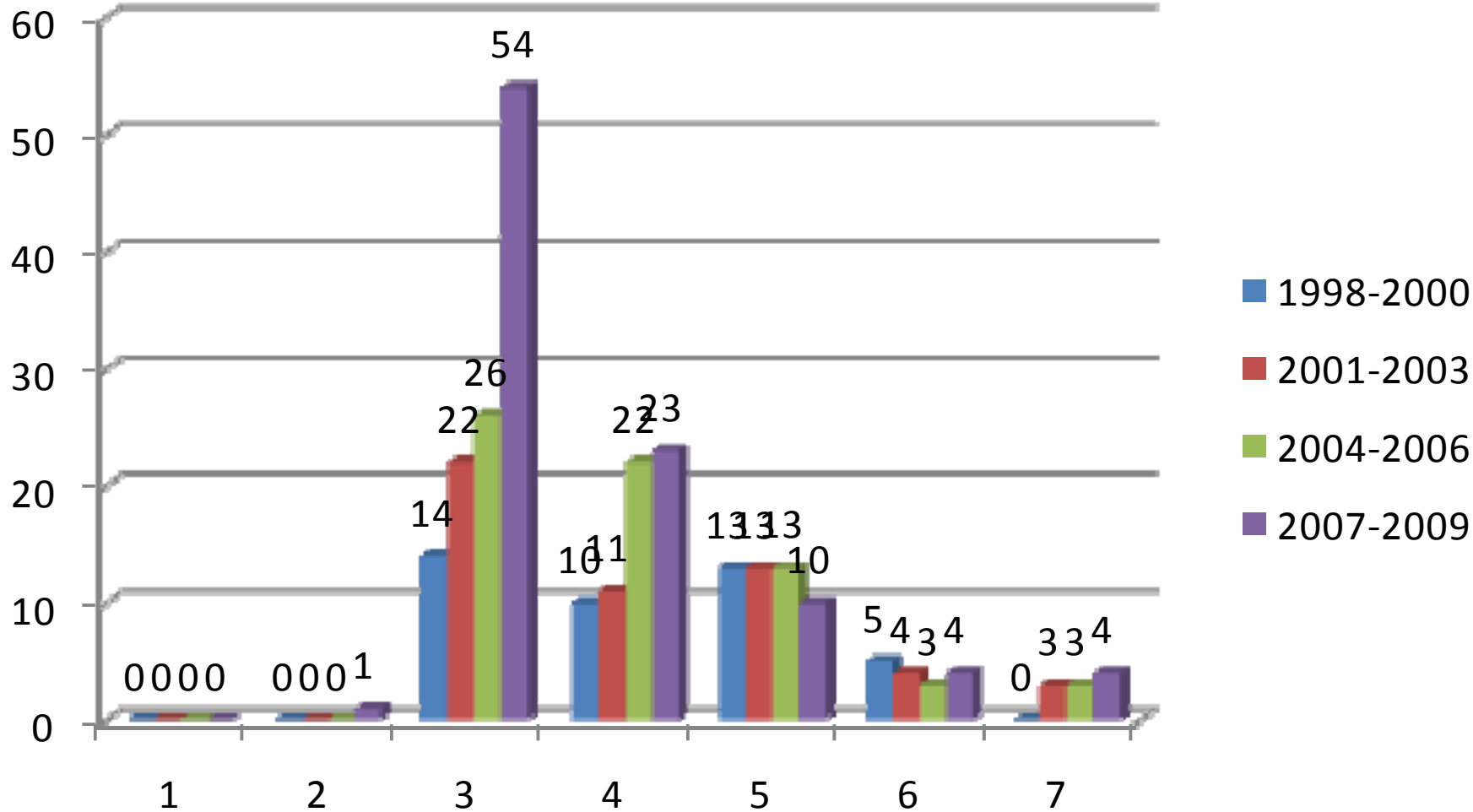
CONCEITO	DOUTORADO	MESTRADO	
		ACAD	PROF
7	4	0	0
6	4	0	0
5	10	0	0
4	14	7	2
3	2	38	14
TOT	34	45	16
TOTAL	95		

Resultado Final / Avaliação - 2007

	2001	%	2004	%	2007	%
7	0	0,0	3	5,7	3	4,5
6	5	11,9	4	7,5	3	4,5
5	13	31,0	13	24,5	13	19,4
4	10	23,8	11	20,8	22	32,8
3	14	33,3	22	41,5	26	38,8
2	0	0,0	0	0,0	0	0,0
		100,0		100,0		100,0
TOTAL	42		53		67	

Situação Atual (2010)

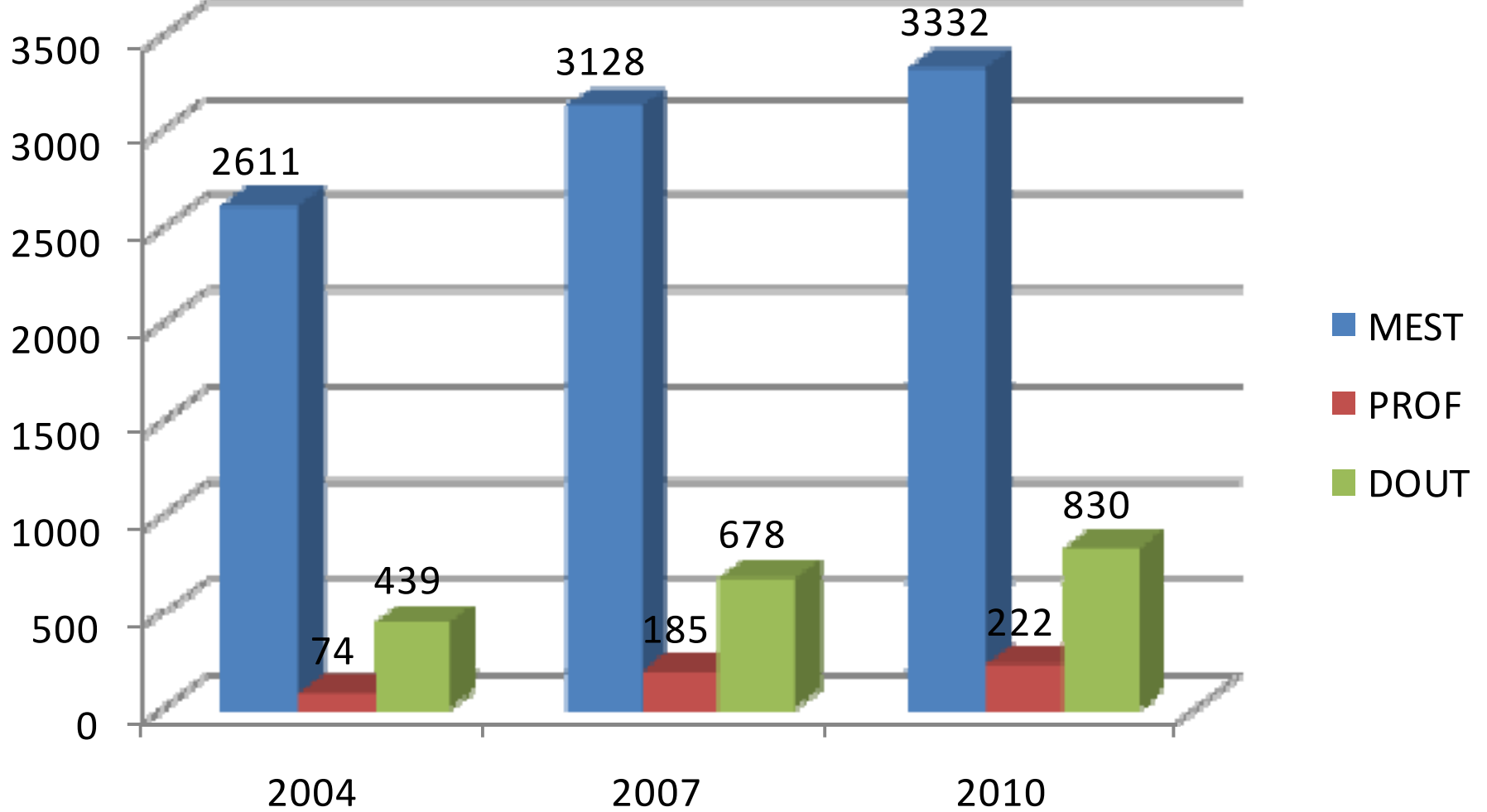




As notas obtidas pelos programas estão bem distribuídas, se comparadas com os triênios anteriores:

	2001	%	2004	%	2007	%	2010	%
7	0	0,0	3	5,7	3	4,5	4	4,7
6	5	11,9	4	7,5	3	4,5	4	4,7
5	13	31,0	13	24,5	14	20,9	10	11,6
4	10	23,8	11	20,8	21	31,3	22	25,6
3	14	33,3	22	41,5	26	38,8	45	52,3
2	0	0,0	0	0,0	0	0,0	1	1,2
		100,0		100,0		100,0		100,0
TOTAL	42		53		67		86	

ALUNOS TITULADOS



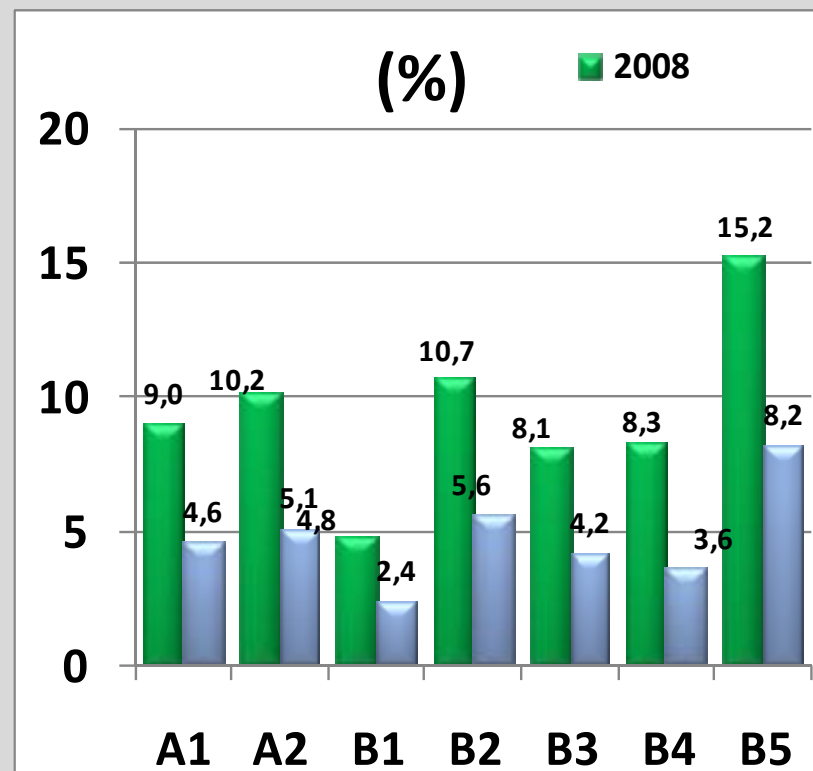
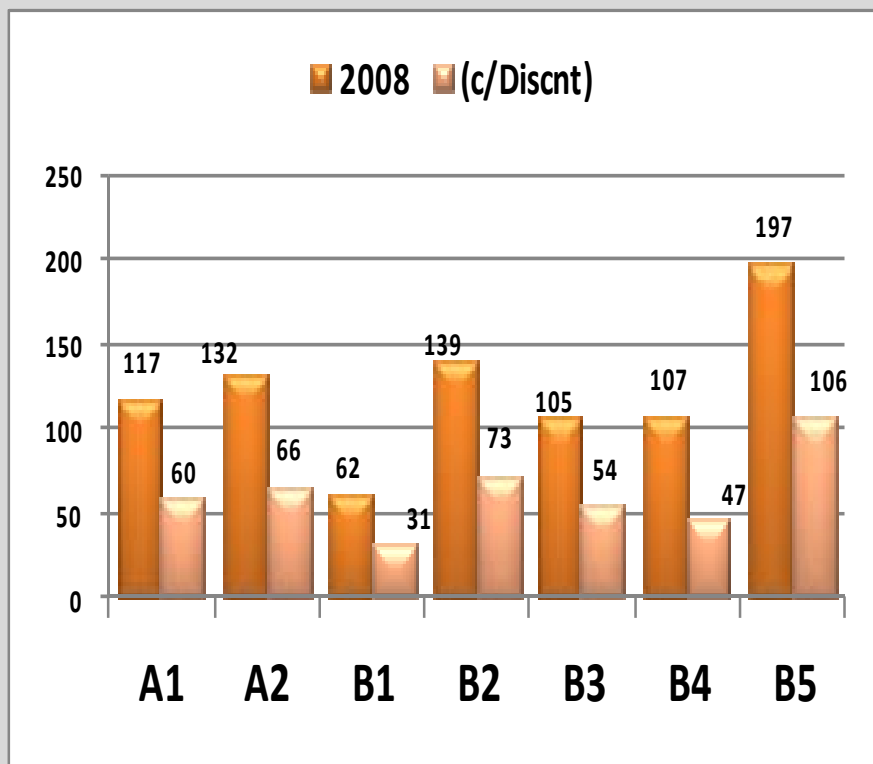
Vinte e quatro (24) programas mudaram de nota, onze subiram e treze caíram:

Subiram de nota	No. Programas
6 para 7	1
5 para 6	2
4 para 5	4
3 para 4	4
TOTAL	11

Cairam de nota	No. Programas
7 para 6	0
6 para 5	0
5 para 4	6
4 para 3	6
3 para 2	1
TOTAL	13

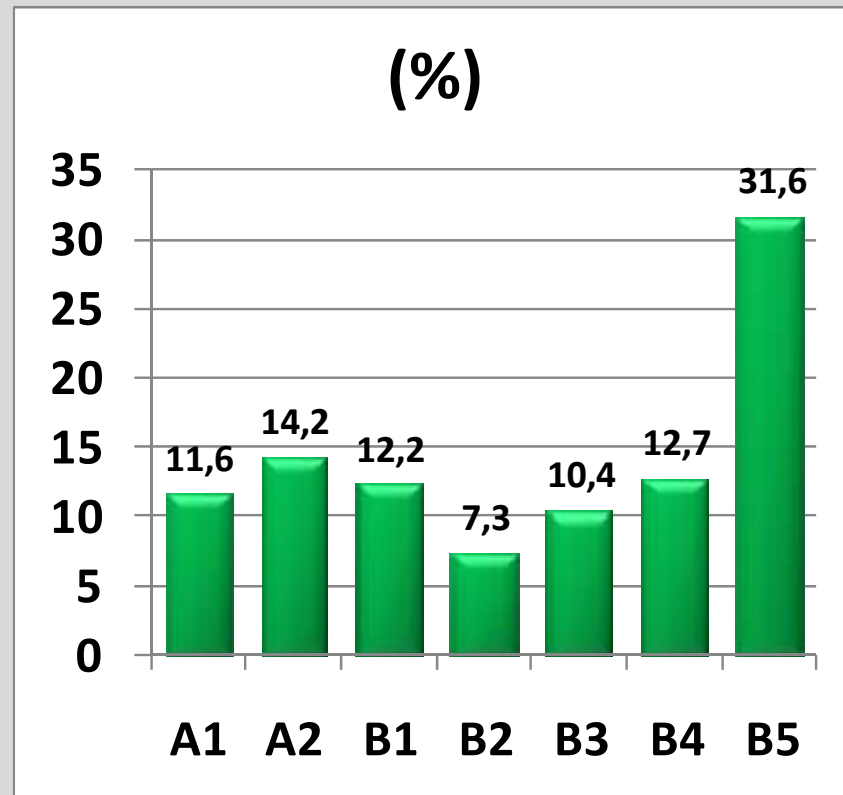
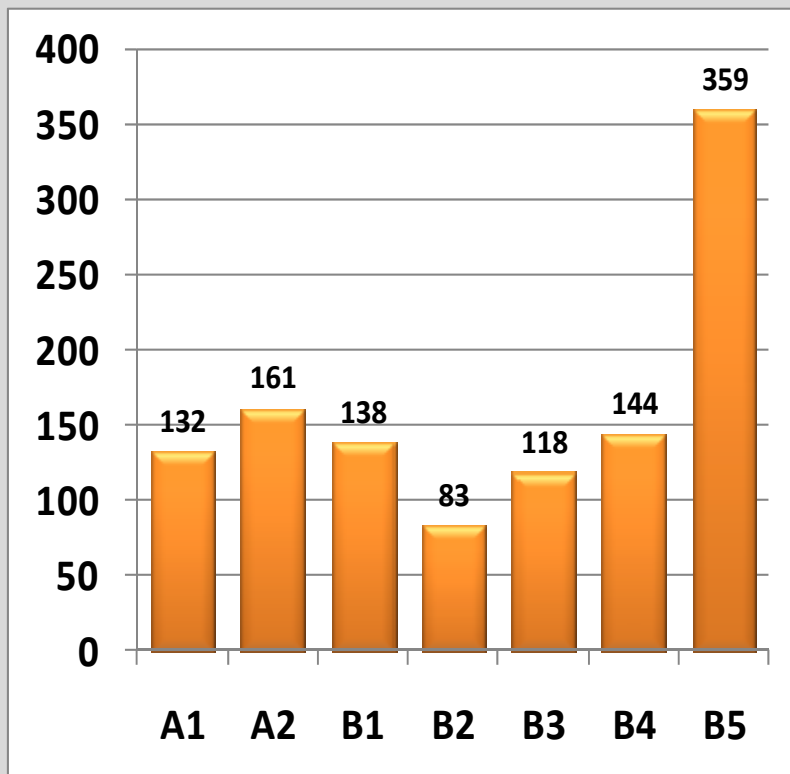
PRODUÇÃO INTELECTUAL – PERIÓDICOS

Número total de artigos dos Programas (4, 5, 6, 7) da Área : 1296



PRODUÇÃO INTELECTUAL – PERIÓDICOS

Número total de títulos no Qualis-Periódico da Área : 1135



2 – CORPO DOCENTE			
2.1. Perfil do corpo docente, consideradas titulação, diversificação na origem de formação, aprimoramento e experiência, e sua compatibilidade e adequação à Proposta do Programa			DM
2.2. Adequação e dedicação dos docentes permanentes em relação às atividades de pesquisa e de formação do programa			DM
2.3. Distribuição das atividades de pesquisa e de formação entre os docentes do programa.			DM
2.4. Contribuição dos docentes para atividades de ensino e/ou de pesquisa na graduação, com atenção tanto à repercussão que este item pode ter na formação de futuros ingressantes na PG, quanto (conforme a área) na formação de profissionais mais capacitado			DM
2.x			
3 – CORPO DISCENTE, TESES E DISSERTAÇÕES			
3.1. Quantidade de teses e dissertações defendidas no período de avaliação, em relação ao corpo docente permanente e à dimensão do corpo discente.			FO
3.2. Distribuição das orientações das teses e dissertações defendidas no período de avaliação em relação aos docentes do programa.			FO
3.3. Qualidade das Teses e Dissertações e da produção de discentes autores da pós-graduação e da graduação			FO
3.x PRODUÇÃO QUALIFICADA COM PARTICIPAÇÃO DISCENTE			FO
4 – PRODUÇÃO INTELECTUAL			
4.1. Publicações qualificadas do Programa por docente permanente.			FO
4.2. Distribuição de publicações qualificadas em relação ao corpo docente permanente do Programa.			FO
4.3. Produção técnica, patentes e outras produções consideradas relevantes.			FO
4.x			FO
5 - INSERÇÃO SOCIAL			
5.1. Inserção e impacto regional e (ou) nacional do programa.			FR
5.2. Integração e cooperação com outros programas e centros de pesquisa e desenvolvimento profissional			FR
5.2. Integração e cooperação com outros programas e centros de pesquisa e desenvolvimento profissional			FR
5.3. Visibilidade ou transparência dada pelo programa à sua atuação.			FR
5.x			

Legenda: ND= não discriminou FR= alguma discriminação
ME= discriminação média FO= máxima discriminação

Itens Mais Importantes:

- *Produção qualificada dos docentes (PQD1)* =
{Periódicos [A1 + A2 x 0,85 + B1 x 0,7 + B2 x 0,5 +
B3 x 0,2 + B4 x 0,10 + B5 x 0,05]} / DP
- *Produção qualificada (PQD1) com Part. Discente*
= {Periódicos [A1 + A2 x 0,85 + B1 x 0,7 + B2 x 0,5
+ B3 x 0,2 + B4 x 0,10 + B5 x 0,05]} / DP
- *Titulação de Doutores e Mestres*

Pontos Positivos:

- **Programas melhoraram, em especial os com notas 6 e 7;**
- **(Todos 6 e 7 foram visitados);**
- **A “necessidade” de publicar em Journal está mais disseminada**
- **Mestrado Profissional foi avaliado separadamente por comissão (3) oriundos de MP;**

DIAGNÓSTICOS, DESAFIOS E COMPROMISSOS DA ÁREA PARA O PRÓXIMO TRIÊNIO

- **Programas que tiveram nota reduzida tiveram também avaliação específica;**
- **O maneira geral, os programas com notas 6 e 7 evoluíram no triênio mais que os programas com conceitos 3 a 5.**

DESAFIOS PARA A ÁREA

- **Motivar Programas 3 perenes;**
- **Mestrado Profissional;**
- **Alguns programas consolidados caíram produção**
- **Avaliar no máximo a cada 4 anos (Continuada 2 anos)**
- **Mais interação com a Indústria / Inovação (mais / quais mecanismos?)**
- **O que se espera de uma Dissertação de Mestrado**
- **O que se espera de uma Tese de Doutorado**

Notas (conceitos) da avaliação:

NOTA	DOUTORADO	MESTRADO
7	EXCEPCIONAL / INSER INTERN	
6	MUITO BOM / INSER INTERN	
5	MUITO BOM	EXCEPCIONAL (EXCEÇÃO)
4	BOM / REGULAR	MUITO BOM
3	RUIM	NOVOS / BOM / REGUL

Pesos Periódicos:

A1	100%
A2	85%
B1	70%
B2	50%
B3	20%
B4	10%
B5	5%

B2, B3, B4 e B5 possuirão SATURAÇÃO

Páginas WWW (+ outras ferramentas)

- É talvez o meio mais importante de divulgação dos PPG
- É Diretriz da Capes desde 2004
- É considerada na avaliação
- A diversidade de formatos não deve ser tolhida
- Atualização no mínimo mensal(?)