



Ministério da Educação

Coordenação de Aperfeiçoamento de Pessoal de Nível Superior

Diretoria de Avaliação

18.odon@capes.gov.br

COMUNICADO Nº 001/2013- ÁREA DE ODONTOLOGIA
ATUALIZAÇÃO DO WEBQUALIS DA ÁREA – REF. 2011

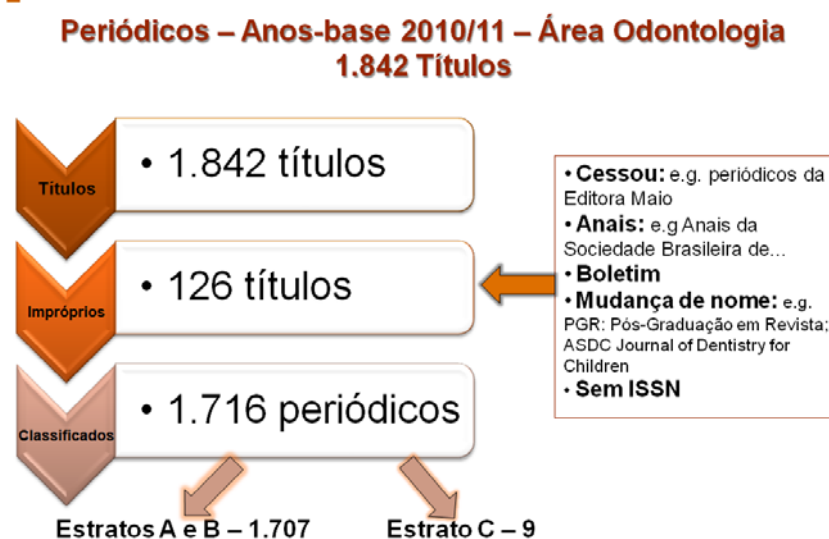
Brasília, 05 de março de 2013.

I. APRESENTAÇÃO DA AVALIAÇÃO REALIZADA NA ÁREA: CONSIDERAÇÕES GERAIS

A Comissão Qualis Periódicos da Área de Odontologia é composta por cinco membros: Isabela Almeida Pordeus (UFMG), Arnaldo de França Caldas Júnior (UFPE), Flávio Fernando Demarco (UFPEL), Saul Martins de Paiva (UFMG) e Sigmar de Mello Rode (UNESP/SJC). Após o recebimento da listagem dos periódicos referentes à Área, foi realizada a conferência dos dados enviados e incluídas outras informações sobre os mesmos, tais como: SJR e *Cites per Doc* (Base SCImago/Elsevier), indexação em outras bases de dados (SciELO, PubMed, LILACS, LATINDEX, EBSCO, BBO) e a conferência da existência de alguns títulos.

A Comissão reuniu-se em duas ocasiões (5-6/12/2011 e 7-8/02/2012) na sede da CAPES para realização do estudo de classificação. Por fim, os critérios estabelecidos, os pontos de corte criados e a distribuição estatística dos periódicos e dos artigos foram discutidos durante a reunião de Coordenadores de Programas de Pós-Graduação em Odontologia na sede da CAPES realizada nos dias 6 e 7 de março de 2012.

Foram avaliados 1.842 títulos, tendo ocorrido o seguinte fluxograma:





Ministério da Educação

Coordenação de Aperfeiçoamento de Pessoal de Nível Superior

Diretoria de Avaliação

18.odon@capes.gov.br

Foram considerados impróprios os títulos nas seguintes situações: 1) títulos que cessaram a circulação; 2) anais de congressos (livros de resumos) equivocadamente lançados como periódicos; 3) boletins institucionais equivocadamente lançados como periódicos; 4) periódicos que tenham alterado seu nome ou se subdividido, gerando novos periódicos; 5) títulos sem registro de ISSN. Cento e dez títulos foram classificados como IMPRÓPRIOS.

Os 1.716 títulos remanescentes foram, então, categorizados como periódicos. Entende-se por **periódicos**, as revistas científicas dotadas de ISSN que não só apresentem regularidade, periodicidade, qualidade de formato e conteúdo como também possuam corpo editorial e de consultores, diversidade de autorias e rigor (*peer review*) na seleção de artigos. Essas revistas científicas devem estar ainda indexadas em bases de dados bibliográficas reconhecidas.

Conforme determinado pelo CTC-ES/CAPES, os periódicos foram classificados em oito estratos: **A1** (o mais elevado); **A2**; **B1**; **B2**; **B3**; **B4**; **B5** e **C** (este com peso zero). Os seguintes indicadores foram empregados para determinar os estratos mais altos da classificação Qualis de periódicos: fator de impacto (JCR/ISI) e o *Cites-per-Doc* (SCImago/Elsevier).

Atendendo ainda a determinação do CTC-ES/CAPES, reunido em 4 de março de 2009, foram observados os seguintes aspectos:

1. O percentual de periódicos classificados no estrato A1 é menor do que ao dos classificados em A2;
2. A soma dos percentuais de periódicos classificados nos estratos A1 e A2 não ultrapassa 25%;
3. A soma dos percentuais de periódicos classificados nos estratos A1, A2 e B1 não ultrapassa 50%;
4. O número de periódicos classificados como C é próximo a zero, pois estes são excluídos do cálculo dos percentuais mencionados acima.

II. CRITÉRIOS ESTABELECIDOS PARA A CLASSIFICAÇÃO QUALIS DE PERIÓDICOS NA ÁREA DE ODONTOLOGIA – TRIÊNIO 2013

Para a Área de Odontologia, ficaram estabelecidos os seguintes estratos de classificação Qualis dos periódicos nos quais os diferentes programas de pós-graduação *stricto sensu* em Odontologia apresentaram publicações, com respectivos pesos:



Ministério da Educação

Coordenação de Aperfeiçoamento de Pessoal de Nível Superior

Diretoria de Avaliação

18.odon@capes.gov.br

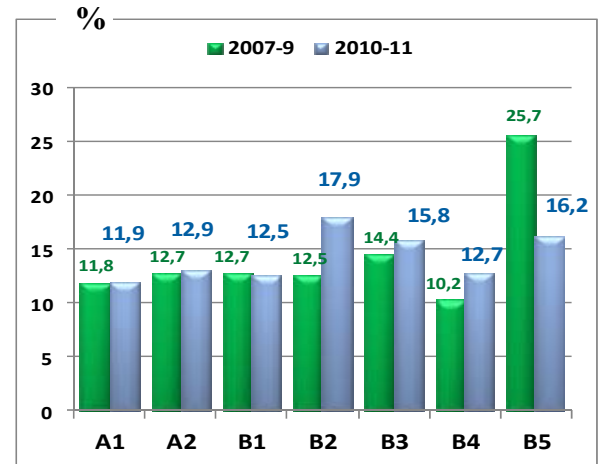
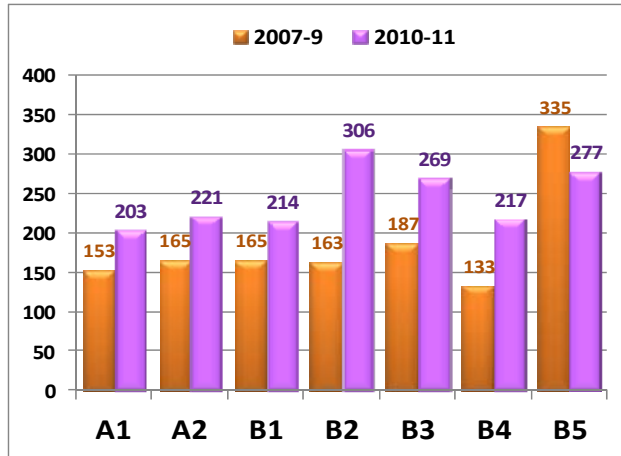
Estrato	Definição	Peso
A1	Periódicos com valores <i>IF/Cites</i> $\geq 3,15$	100
A2	Periódicos com valores <i>IF/Cites</i> entre 2,10-3,14	85
B1	Periódicos com valores <i>IF/Cites</i> entre 1,56-2,09	70
B2	Periódicos com valores <i>IF/Cites</i> entre 0,50-1,55	55
B3	Periódicos com valores <i>IF/Cites</i> $\leq 0,49$ ou periódicos catalogados em pelo menos uma das seguintes bases: Medline/PubMed ou SciELO	40
B4	Periódicos indexados em pelo menos uma das bases: LILACS, LATINDEX ou EBSCO	15
B5	Periódicos indexados na base BIBLIOGRAFIA BRASILEIRA DE ODONTOLOGIA – BBO ou que sejam editados por sociedades científicas nacionais representativas da Área	5
C	Periódicos que não atenderam aos critérios explicitados anteriormente	0

Em atendimento à demanda dos programas, adotou-se a seguinte política de indução a periódicos:

- 1) Todas as subáreas tiveram periódicos classificados nos estratos A1 e A2;
- 2) Os três mais importantes periódicos nacionais em Odontologia (BOR, BDJ e JAOS) e na área de Saúde Coletiva (Cadernos de Saúde Pública, Revista de Saúde Pública e Ciência e Saúde Coletiva) foram induzidos um estrato, sendo classificados como B1.

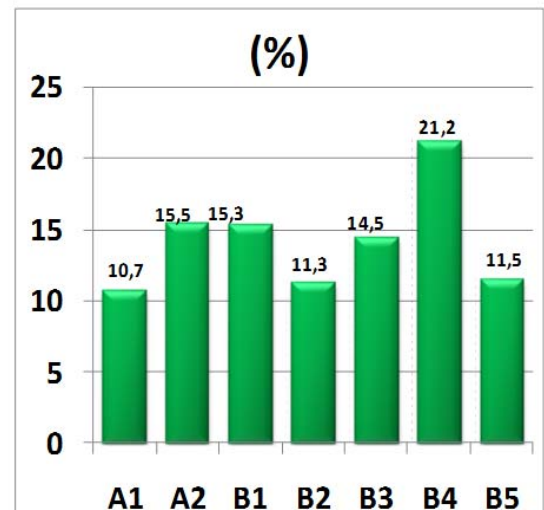
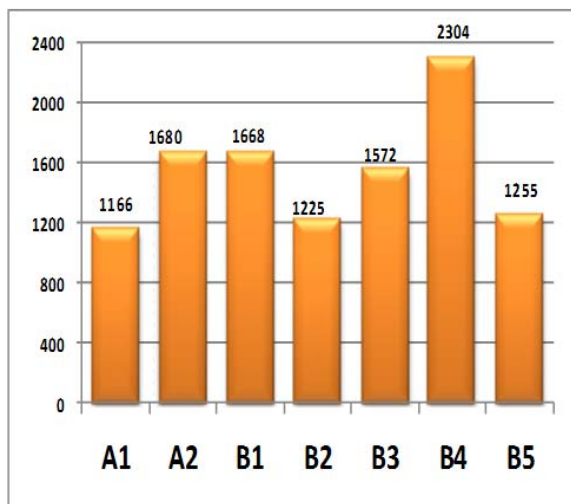
III. DISTRIBUIÇÃO DOS PERIÓDICOS E ARTIGOS NOS ESTRATOS

Os gráficos abaixo (GRAF.1 e 2) apresentam a síntese comparativa da distribuição dos periódicos em seus estratos para o Triênio 2007-2009 (n=1.301) e para o Anos 2010/11 (n=1.707).



GRÁFICOS 1 e 2 – Distribuições absoluta e percentual dos periódicos da Área de Odontologia no Triênio 2007-2009 (n=1.301) e no Ano 2010/11 (n=1.707)

Os gráficos a seguir (GRAF.3 a 6) apresentam a síntese comparativa da distribuição dos artigos publicados em periódicos com seus estratos para o Triênio 2007-2009 (n=10.870) e para os Anos 2010-11 (n=10.277).



GRÁFICOS 3 e 4 – Distribuições absoluta e percentual dos artigos publicados em periódicos da Área de Odontologia no Triênio 2007-2009 (n=10.870) em seus estratos

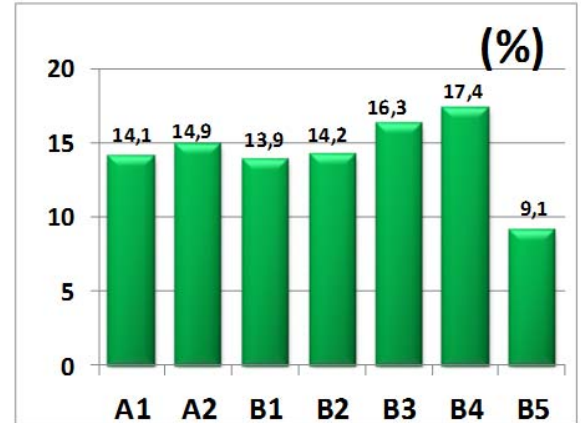
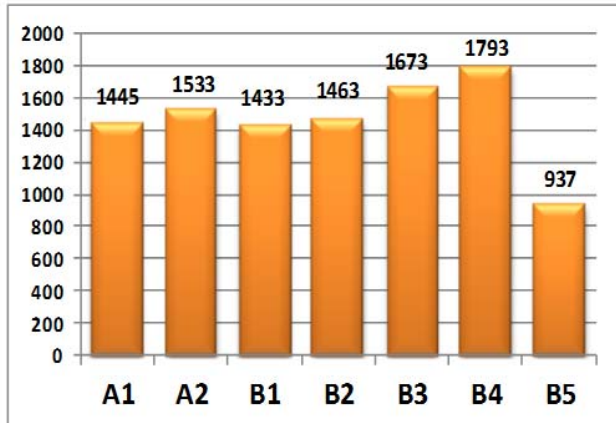


Ministério da Educação

Coordenação de Aperfeiçoamento de Pessoal de Nível Superior

Diretoria de Avaliação

18.odon@capes.gov.br



GRÁFICOS 5 e 6 – Distribuições absoluta e percentual dos artigos publicados em periódicos da Área de Odontologia no Ano 2010-11 (n=10.277) em seus estratos

COORDENADORA DE ÁREA: Isabela Almeida Pordeus

COORDENADOR-ADJUNTO DE ÁREA: Arnaldo de França Caldas Jr.