

160ª Reunião CTC-ES

SEMINÁRIO SÍNTESE ACOMPANHAMENTO DE MEIO TERMO SNPG

Coordenação da Área Medicina II

Paulo Saldiva

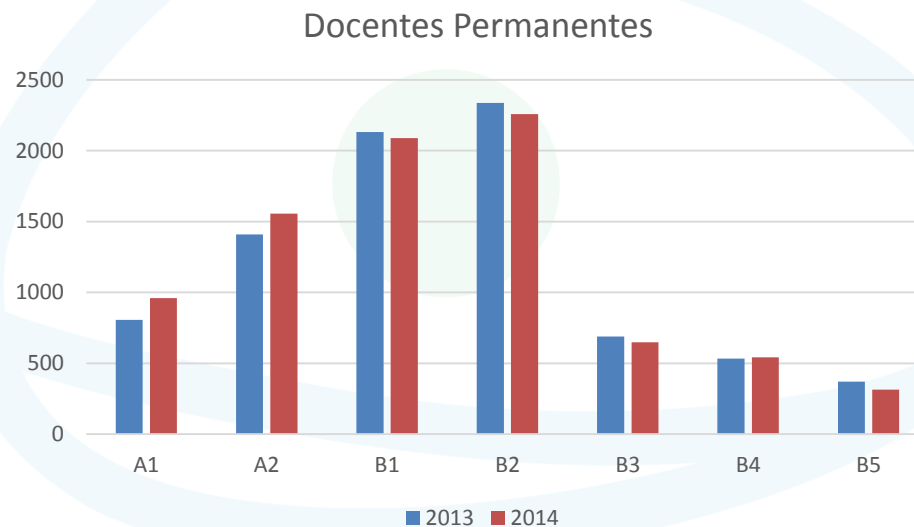
Geraldo Brasileiro

Arnaldo Colombo

CAPES

Brasília, 20 outubro de 2015

RETRATO GERAL DA ÁREA



PONTOS FORTES DA ÁREA

- Produtividade científica consolidada
- Capacidade demonstrada de formar discentes
- Capacidade de captação de recursos

CAPES

FRAGILIDADES DA ÁREA

- Necessidade de maior integração entre programas
- Dificuldades de compreensão do Mestrado Profissional
- Maior necessidade de ações voltadas para a Educação em todos os níveis

CAPES

RECOMENDAÇÕES E ENCAMINHAMENTOS DA ÁREA

- **Formação de redes de colaboração**
- **Desenvolvimento de um catálogo dos equipamentos de alto porte**
- **Observatório de temas de pesquisa potencialmente afins a vários programas**
- **Programa de mestrado profissional em ensino médico**
- **Programa de mestrado profissional em patologia toxicológica e regulatória**
- **Criação de indicadores comuns às Medicinas I, II e III para a avaliação dos parâmetros qualitativos (inserção social, formação de egressos, contribuição para o progresso regional e nacional)**
- **Tutorial para o Mestrado Profissional**