

160ª Reunião CTC-ES

SEMINÁRIO SÍNTESE ACOMPANHAMENTO DE MEIO TERMO SNPG

Coordenação da Área CSA1

Mauricio Lisovsky(UFRJ)

Marisa Bräscher (UFSC)

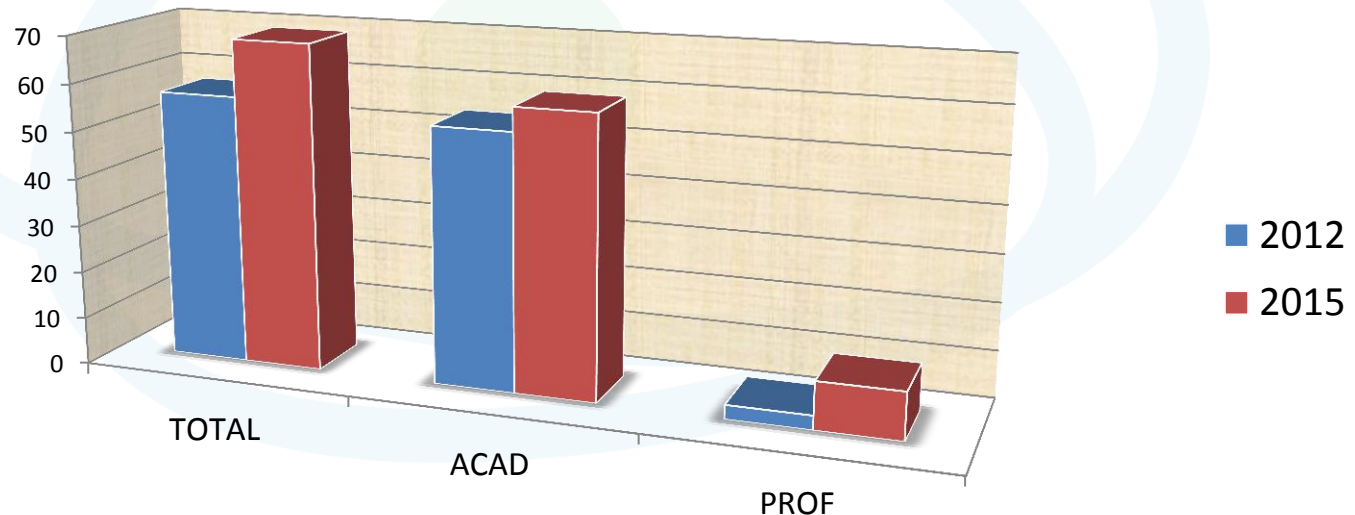
Gisela Egert-Steindel (UDESC)

CAPES

Brasília, 20 outubro de 2015

RETRATO GERAL DA ÁREA

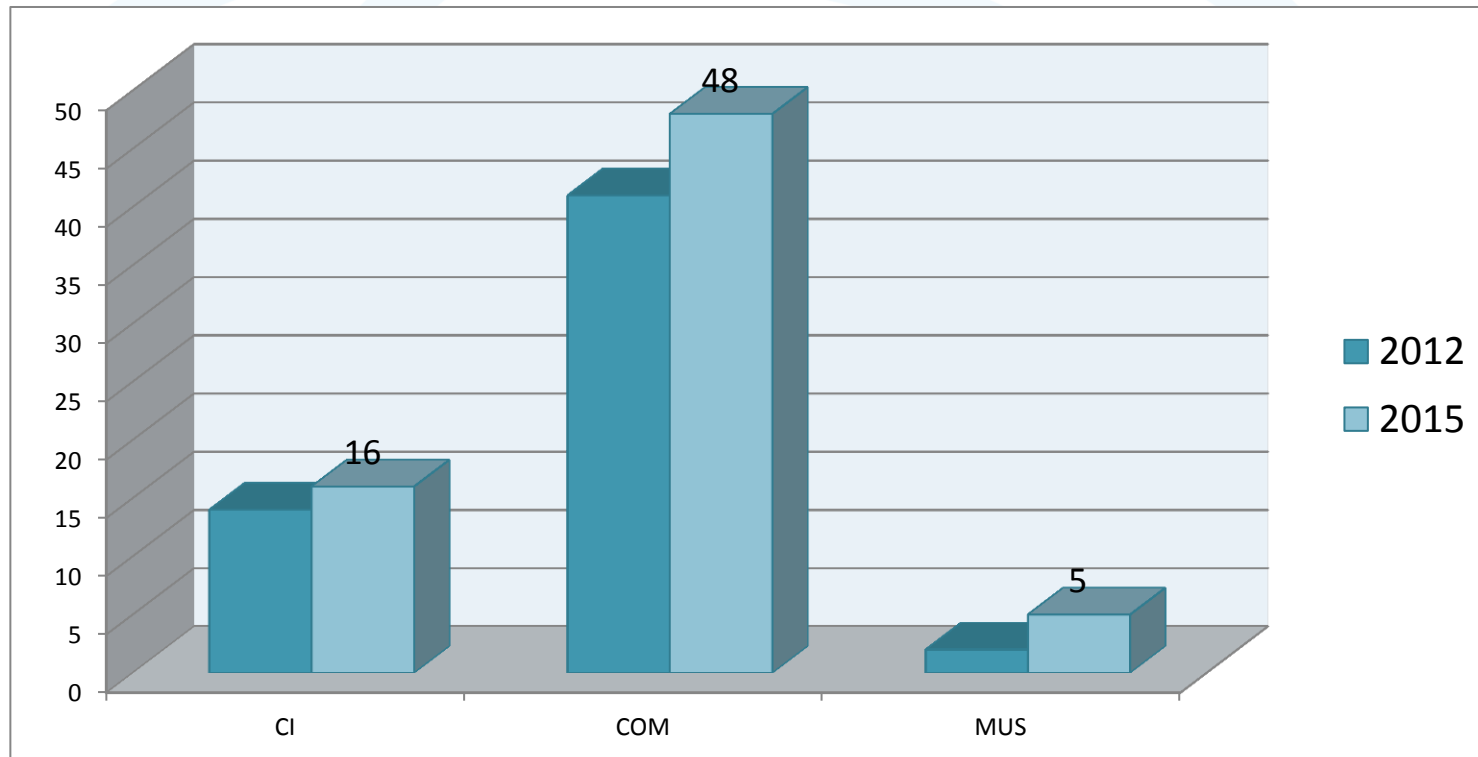
Expansão no período Acadêmicos x profissionais



A área cresceu 21% no período. A expansão dos mestrados profissionais foi dez vezes maior que a média da Área (233%)

RETRATO GERAL DA ÁREA

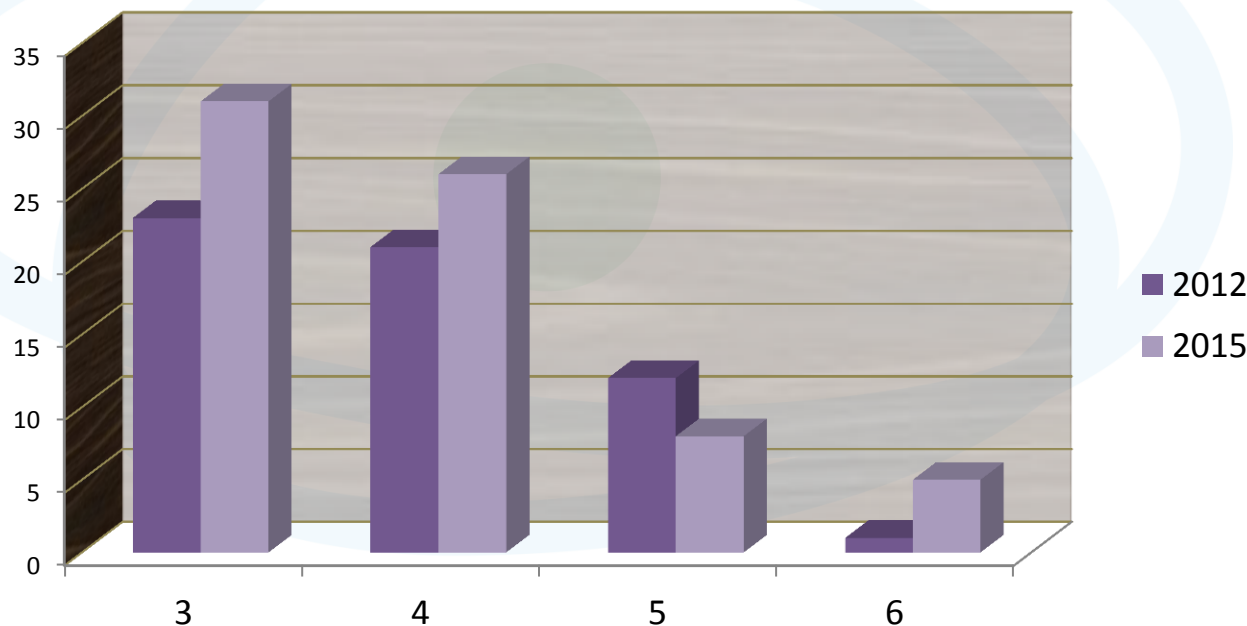
Expansão no período por Área Básica do PPG



Museologia: a área básica menos numerosa foi a que mais expandiu (150%)

RETRATO GERAL DA ÁREA

Distribuição dos PPGs por nota



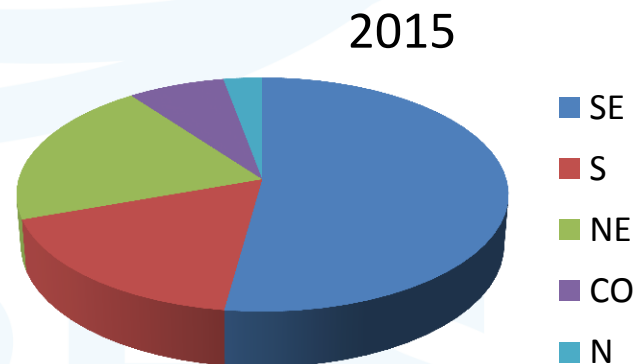
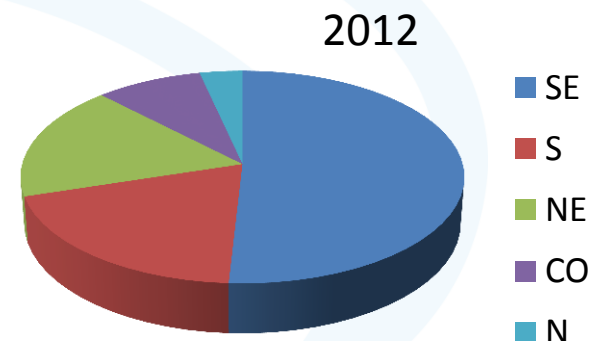
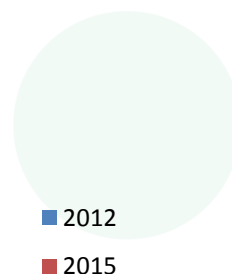
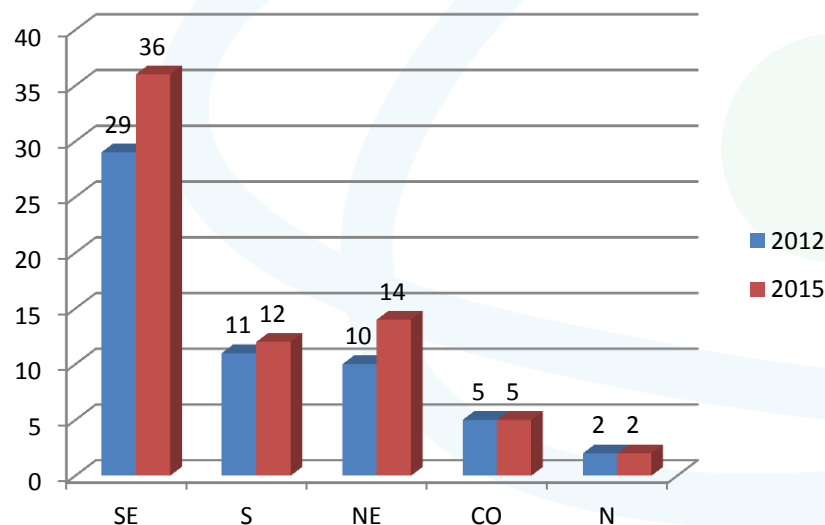
Concentração no nível 3 (44%) → muitos programas novos

Expansão nos níveis 4 (+ 24%) e 6 (+ 400%) → qualificação da área

Redução no nível 5 (- 33%) → Ajuste aos critérios de excelência

RETRATO GERAL DA ÁREA

Distribuição regional dos PPGs



A maior taxa de expansão ocorreu no Nordeste (40%).
Mas o Sudeste não alterou o tamanho da sua fatia.

AVANÇOS NA ÁREA

- Participação no seminário de acompanhamento: 49 programas (71% do total/79% dos que serão avaliados no quadriênio)
- Expansão consistente da área, com maior interiorização
- Expansão dos mestrados profissionais (com adesão de todas as áreas básicas)
- Maior abertura interdisciplinar
- Maior participação de professores visitantes (nacionais e estrangeiros) e crescente internacionalização.
- Expansão das iniciativas voltadas para o ensino médio, em particular nos programas de perfil mais regional.

FRAGILIDADES DA ÁREA

- Aposentadorias de pesquisadores qualificados em programas 5 e 6 no curto prazo.
- Programas nota 3 têm dificuldade em publicar em periódicos dos estratos superiores e alguns tendem a concentrar sua produção em livros e capítulos.
- Grande concentração de artigos em periódicos do estrato B1.
- Regiões Norte e Centro-Oeste sem expansão recente da oferta de novos cursos .
- Pouca oferta de doutorados no interior e ainda muito concentrada no Sul e no Sudeste.

ENCAMINHAMENTOS DA ÁREA

- **DOCUMENTO DE ÁREA.** Foi feita ampla revisão do documento de área e dos pesos relativos dos quesitos, com estabelecimento de indicadores e critérios de avaliação mais claros, mais objetivos, mais simples de serem processados e com ênfase nos parâmetros de natureza qualitativa.
- **CLASSIFICAÇÃO DE LIVROS.** Foi definida e aprovada pelos programas uma nova metodologia de classificação da produção bibliográfica em livros, visando aprimorar o trabalho da comissão e valorizar essa produção onde ela se distingue da produção e periódicos.
- **MESTRADOS PROFISSIONAIS.** Será necessário avançar no aprimoramento da ficha de avaliação dos mestrados profissionais (serão avaliados pela primeira vez ao fim desse quadriênio)