

160ª Reunião CTC-ES

SEMINÁRIO SÍNTESE ACOMPANHAMENTO DE MEIO TERMO SNPG

Coordenação da Área
CIENCIA POLÍTICA E RELAÇÕES INTERNACIONAIS

André Marenco [UFRGS] Coordenador
Rafael Villa [USP] Coordenador Adjunto
André Panno Beirão [EGN] Coordenador Adjunto MP

Brasília, 20 outubro de 2015



Ciência Política e Relações Internacionais

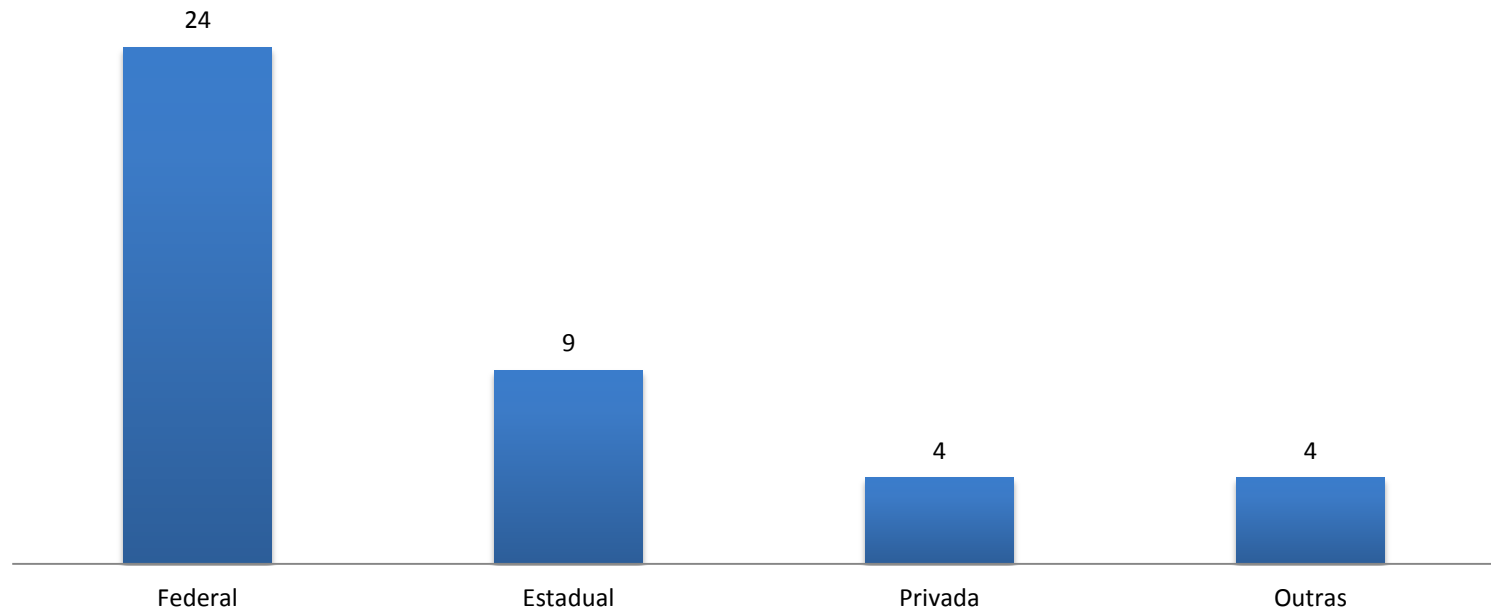
Programas em 2015

	NORTE [1]	NORDESTE [7]	CENTRO- OESTE [5]	SUDESTE [20]	SUL [8]
ME [16]	UFPA	FUFPI UEMA UEPB UFBA	UFG UNIEURO	ECEME UERJ-RI UFABC UFF-EE UFRJ-PP UFU	UFPEL UFSC UNILA
ME + DO [18]		UFPE-CP	UNB-CP UNB-RI	PUC-MG PUC-RJ UERJ-CP UFF-CP UFMG UFRJ-EPI UFSCAR UNESP UNICAMP USP-CP USP-RI	UFPR UFRGS-EE UFRGS-CP UFRGS-PP
MP [7]		UFPE-PP UFRB	CEFOR	EGN PUC-RJ UNIFA	UEM



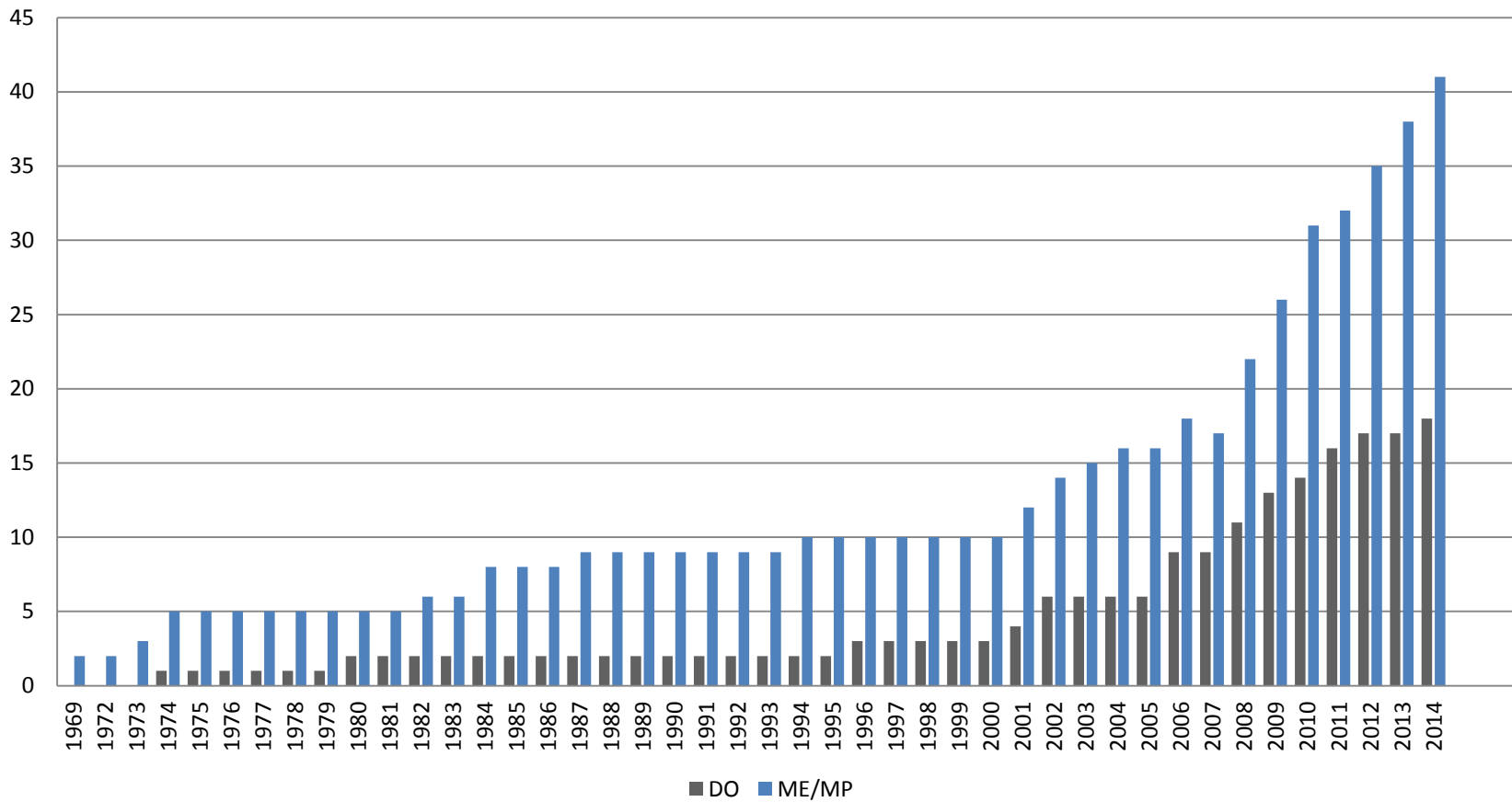
Ciência Política e Relações Internacionais

Programas por natureza instituição





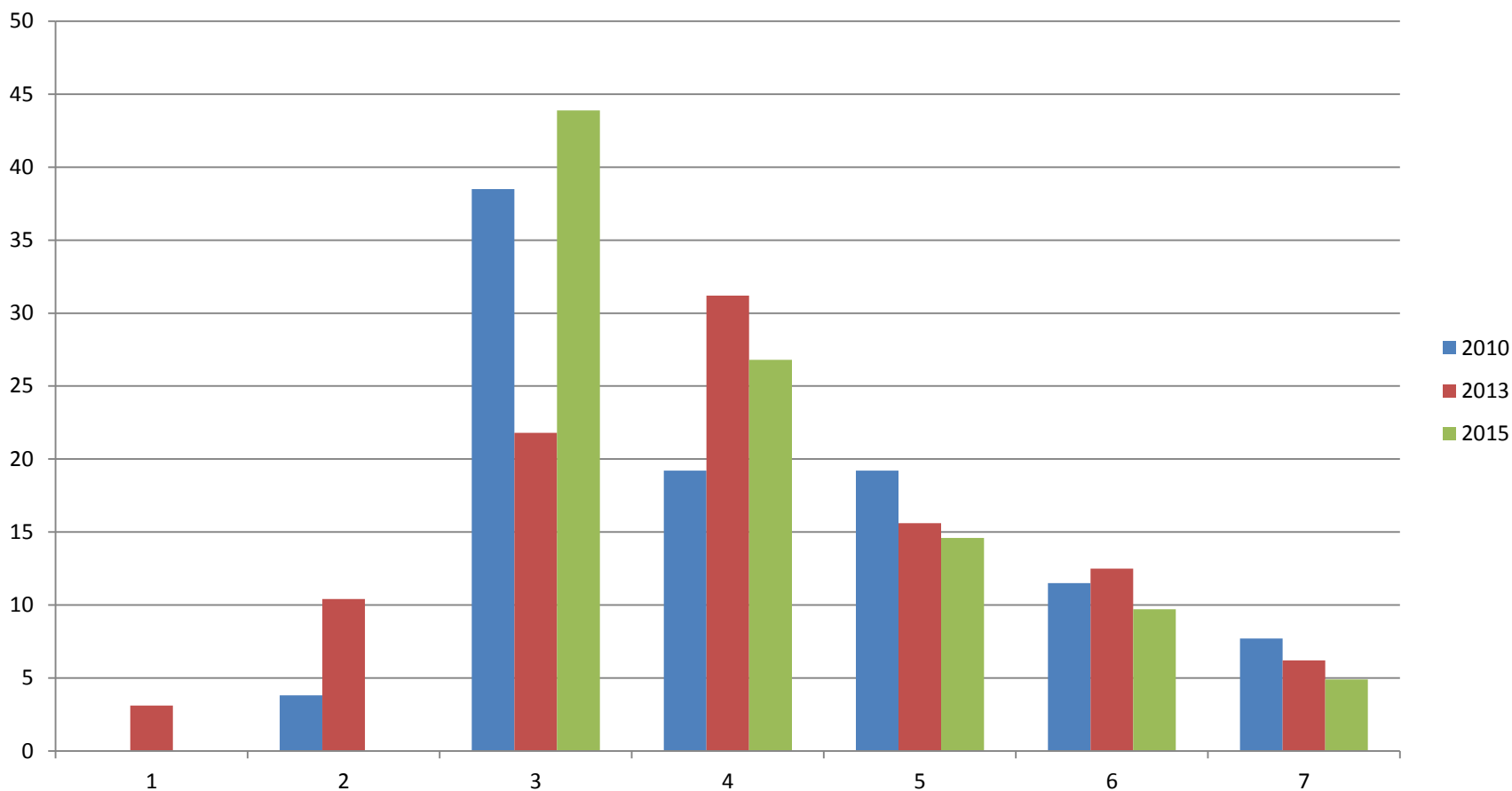
Expansão da pósgraduação em Ciência Política e Relações Internacionais no Brasil, 1969-2014





Ciência Política e Relações Internacionais

Distribuição Notas por programas





Pauta:

17 AGO

MANHÃ

APRESENTAÇÃO

13:30H

FICHA DE AVALIAÇÃO E RESULTADOS
PARCIAIS

17H

PROGRAMAS

18 AGO

9H

PRODUÇÃO TÉCNICA

13:30

CLASSIFICAÇÃO DE LIVROS

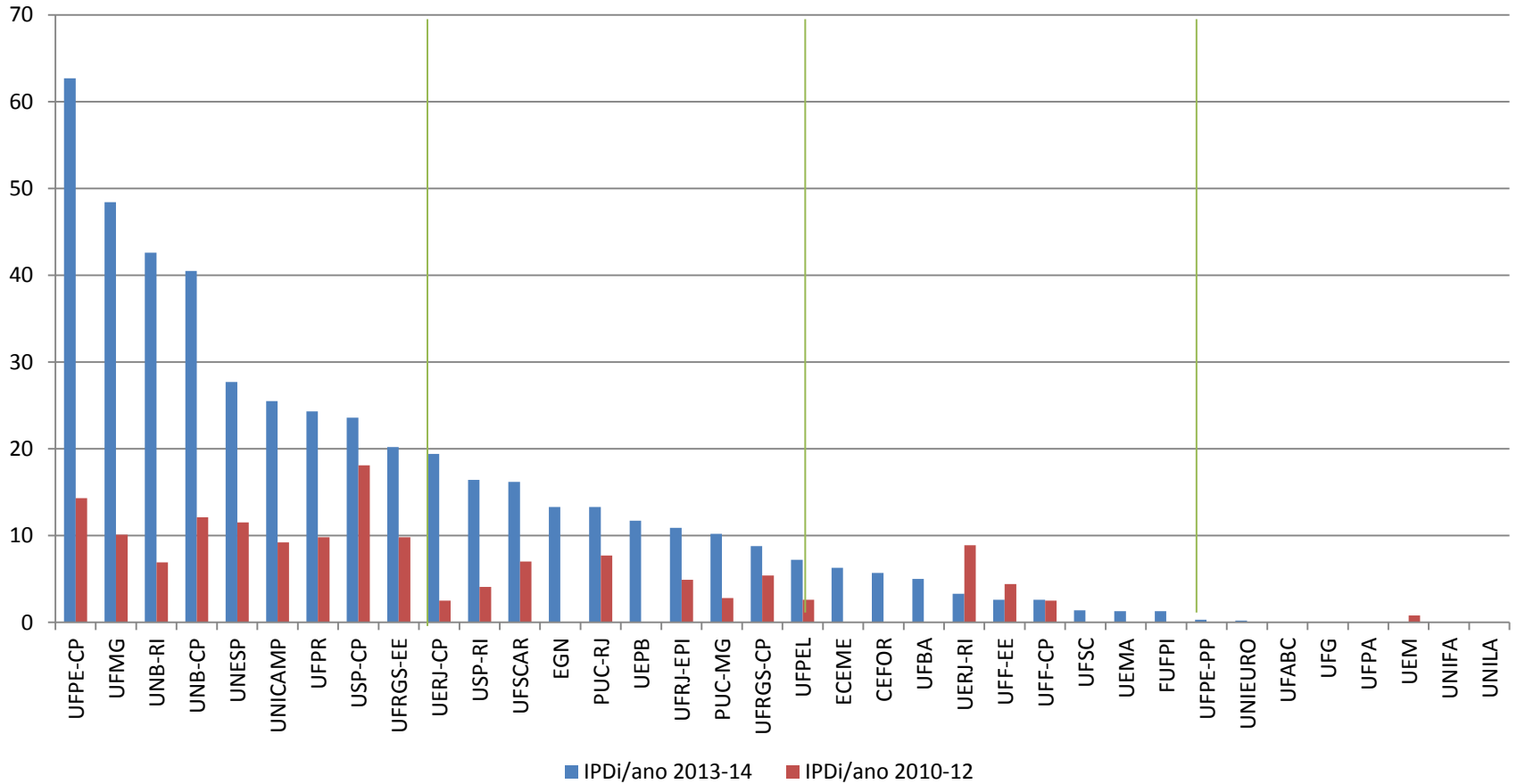


PONTOS FORTES DA ÁREA

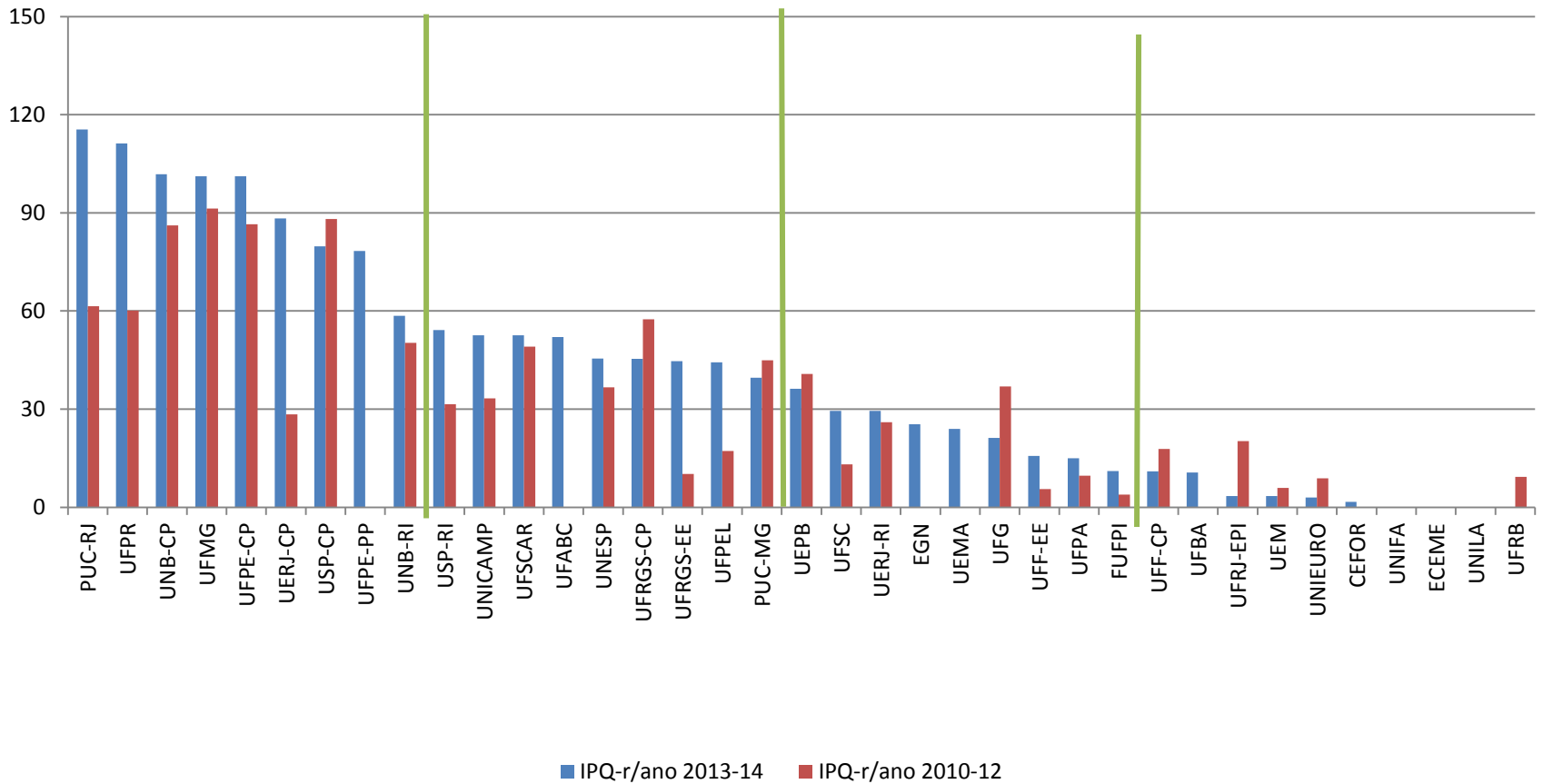
CAPES



Publicações discentes (IPDI)

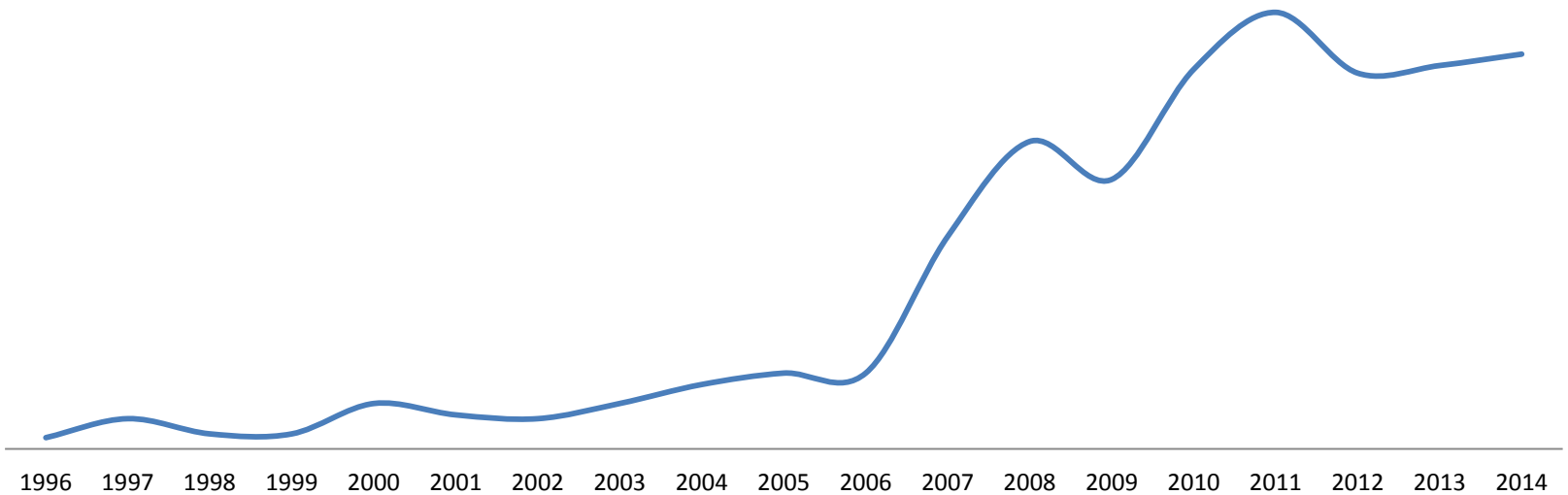


Publicações docentes a1, a2 e b1 (ipq-r)

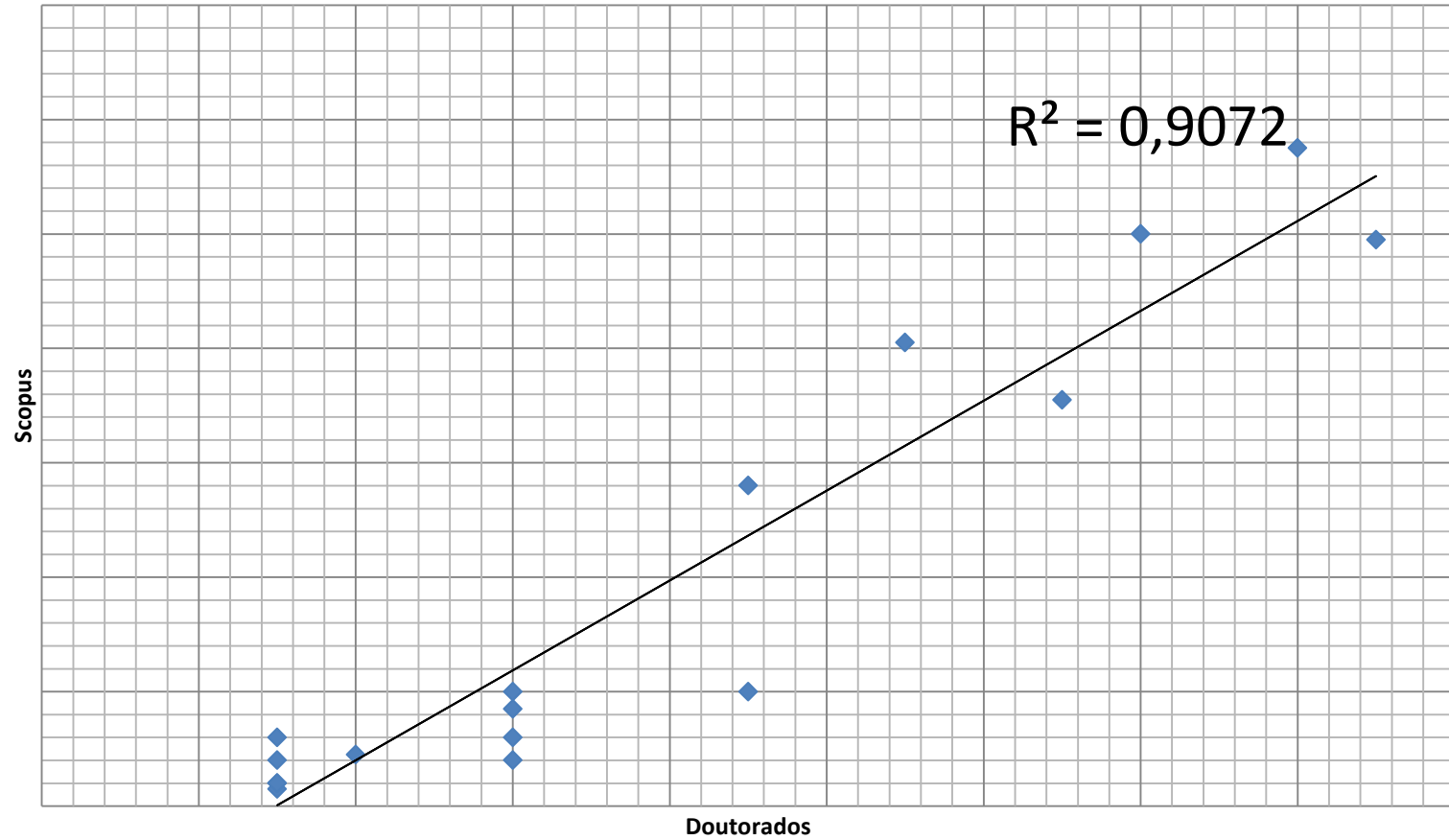




Evolução produção científica CP & RI/br, Scopus

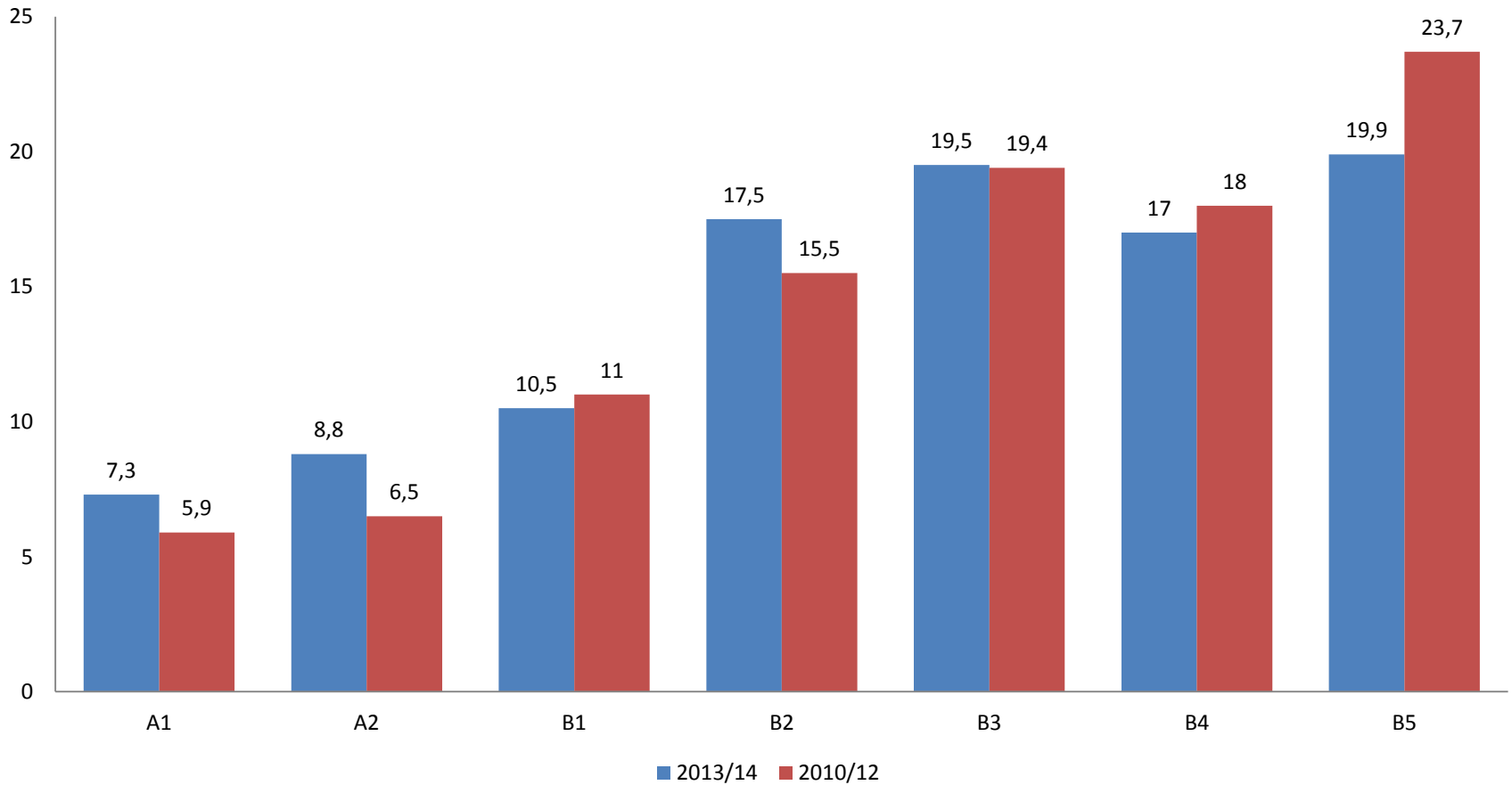


Relação entre produção científica/Scopus e número doutorados (1996-2013)



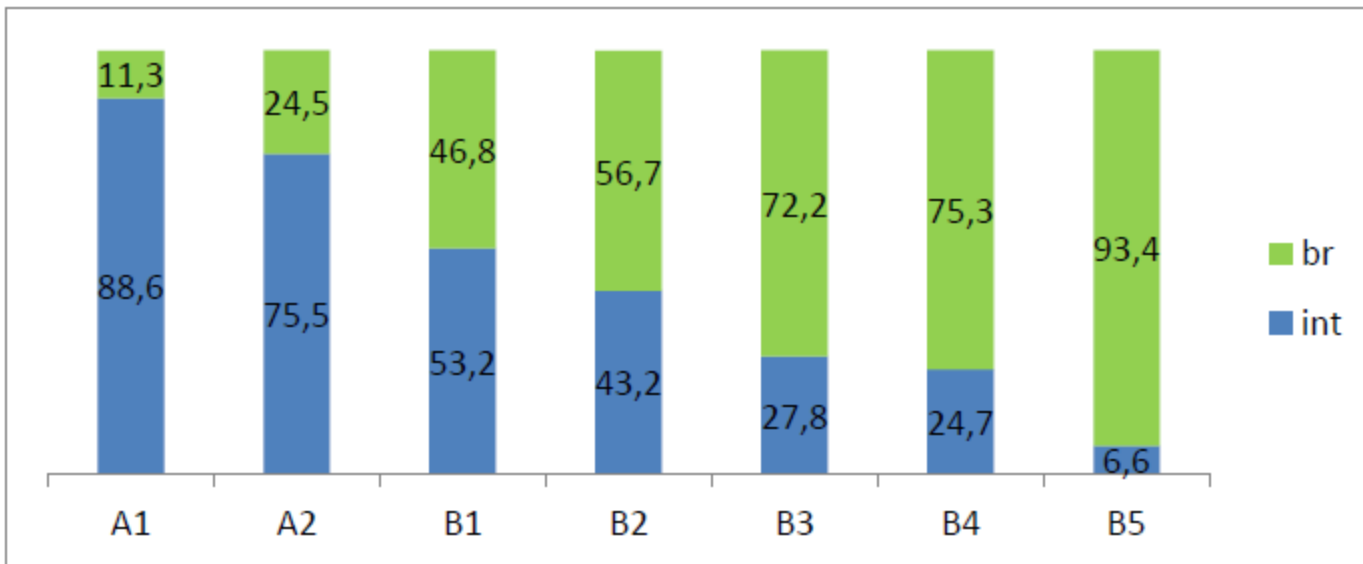


Qualis 2013/14





Composição Qualis CP & RI segundo origem periódico



Fonte: Capes

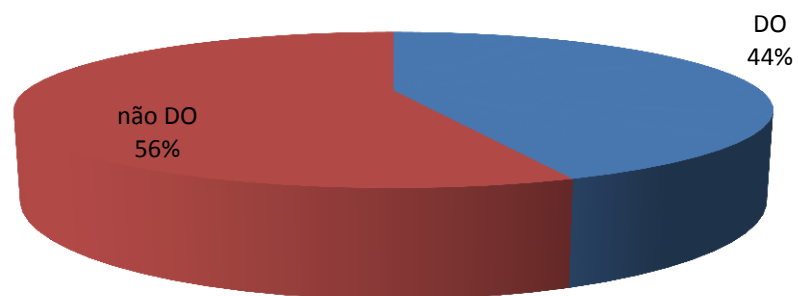


FRAGILIDADES DA ÁREA

CAPES

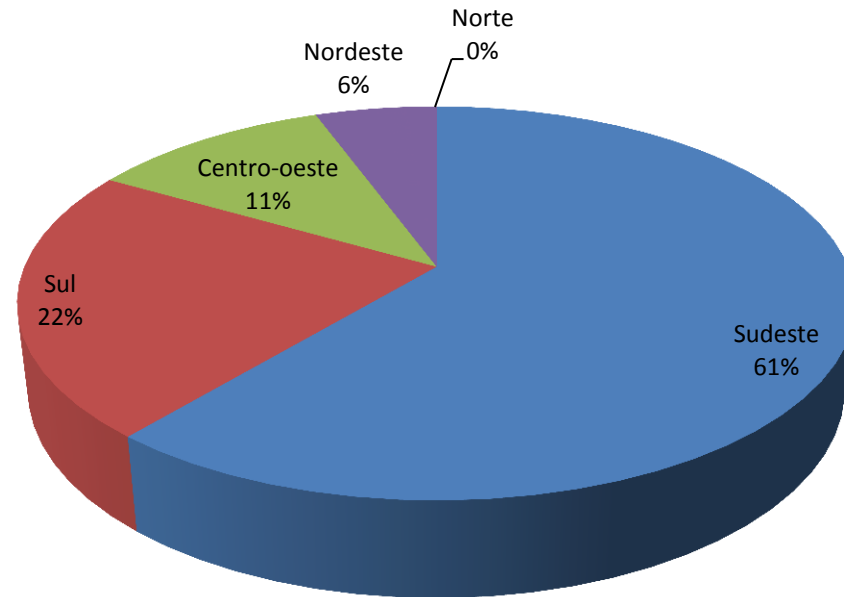


Programas com doutorado





Programas com doutorado, distribuição por região



RECOMENDAÇÕES E ENCAMINHAMENTOS DA ÁREA

- Ampliar número programas com Doutorado e formação doutores
- Ampliar número Mestrados Profissionais
- Reduzir assimetrias regionais: expandir presença programas nas regiões Norte, Nordeste e Centro-Oeste
- Ampliar impacto internacional produção científica brasileira