

Faculdade Sesi-SP de Educação

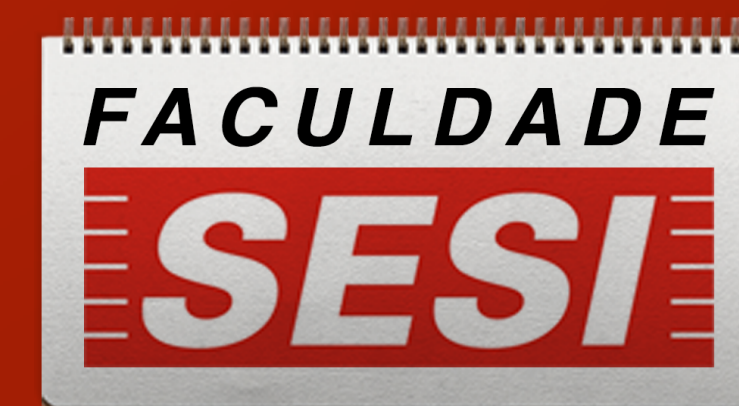


SESI-SP

UMA DAS MAIORES
REDES DE ENSINO
DO BRASIL

A FIESP e o SESI-SP decidem
aprofundar a sua contribuição
para a educação paulista:

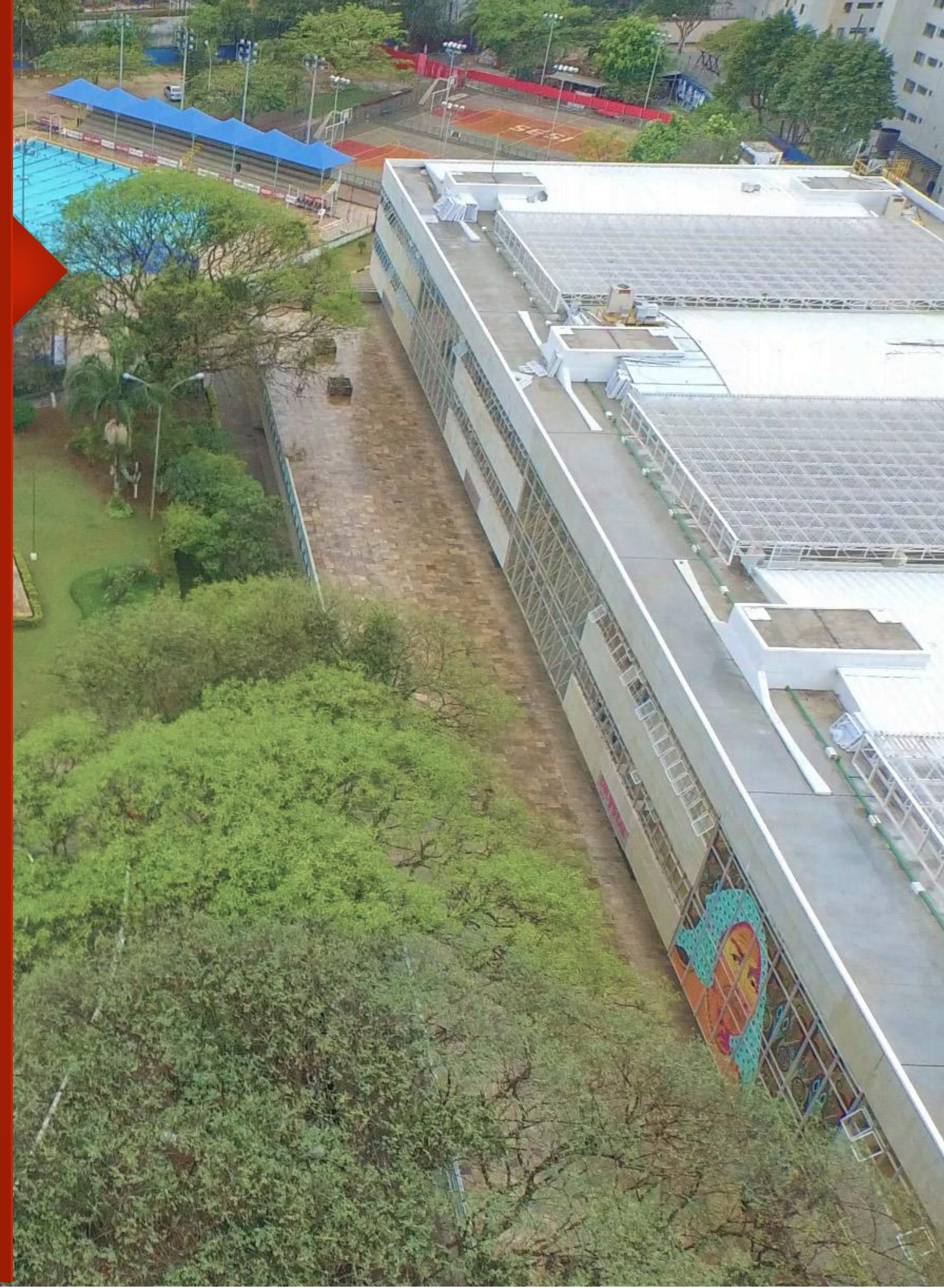
**formar professores para uma
educação básica com a alta qualidade que
o Brasil precisa.**



SESI VILA LEOPOLDINA ZONA OESTE DE SÃO PAULO

A Faculdade Sesi-SP está instalada no Sesi Vila Leopoldina, um grande complexo educacional que abriga uma escola de ensino fundamental e médio, com mais de 1.200 alunos, uma moderna estrutura de atividades esportivas, culturais e para a saúde dos trabalhadores.

Rua Carlos Weber, 835
Vila Leopoldina, São Paulo-SP.

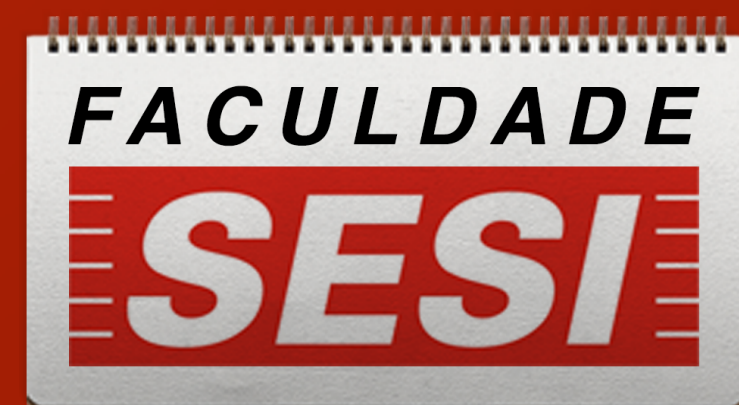


FACULDADE SESI-SP DE EDUCAÇÃO

Credenciada pela Portaria MEC 724 -14 de julho/2015

Projeto que forma professores por áreas do conhecimento.

- Licenciatura em Ciências Humanas
- Licenciatura em Ciências da Natureza
- Licenciatura em Linguagens
- Licenciatura em Matemática



CARGA HORÁRIA

De acordo com a Resolução CNE/CP 02 de 2015

Atividades Formativas (Núcleos I e II)	2100h
Práticas de Ensino	1080h
Residência Educacional (Estágio Curricular Supervisionado)	1040h
Núcleo de Estudos Integradores (Núcleo III)	200h
Total	4420h

ESTRATÉGIAS

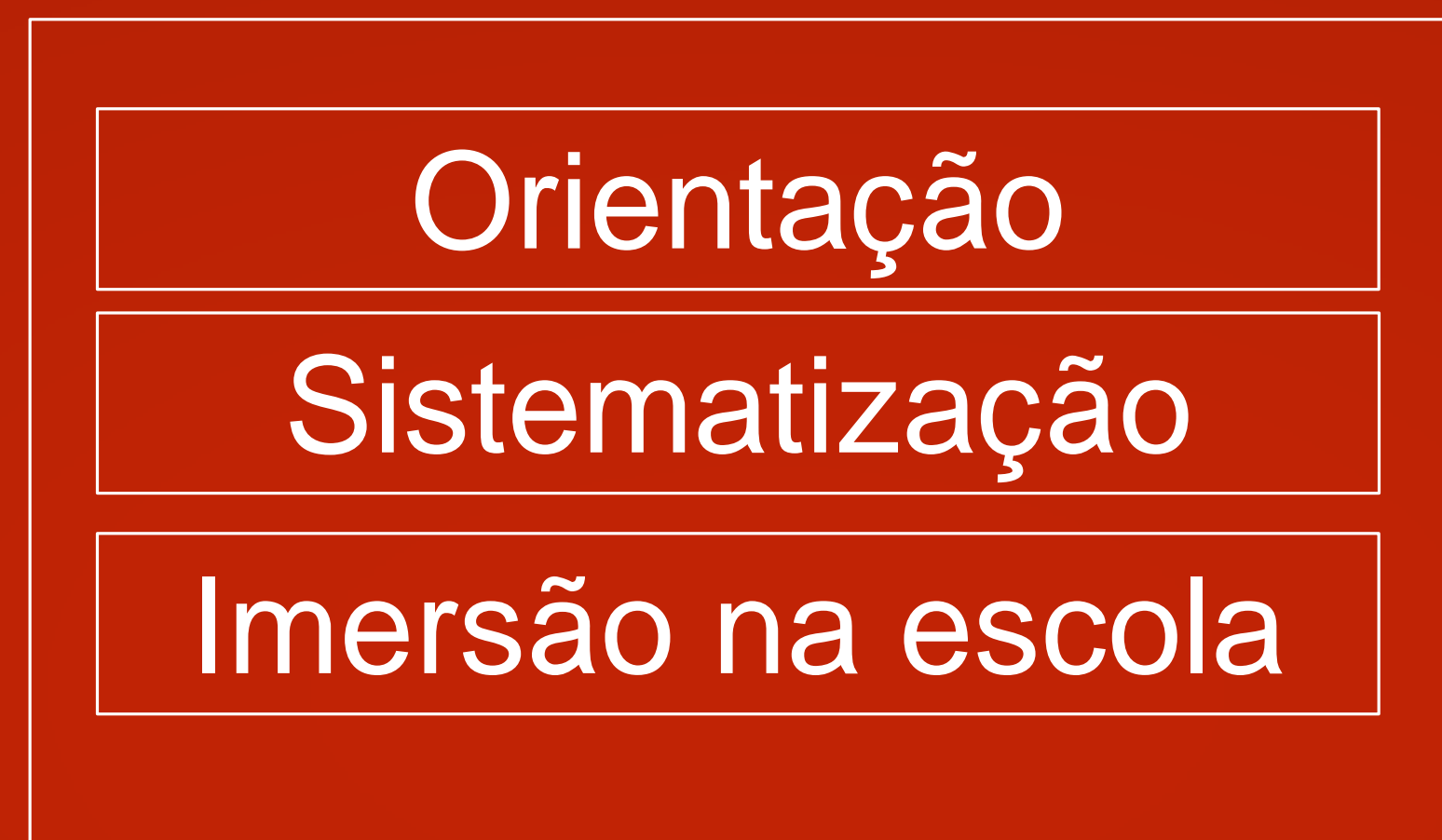
- Formação por áreas de conhecimento.
- Conhecimentos abordados de forma prática e contextualizada.
- Integração entre “o que ensinar” e “o como ensinar”.
- Aproveitamento da rede SESI como um laboratório vivo para que seja uma “Faculdade de plicação”
- Inserção do licenciando no cotidiano escolar desde o primeiro ano, por meio da Residência Educacional.

RESIDÊNCIA EDUCACIONAL

- É um dos principais diferenciais da Faculdade SESI-SP de Educação.
- Os alunos vivenciam situações práticas em escolas desde o primeiro ano.



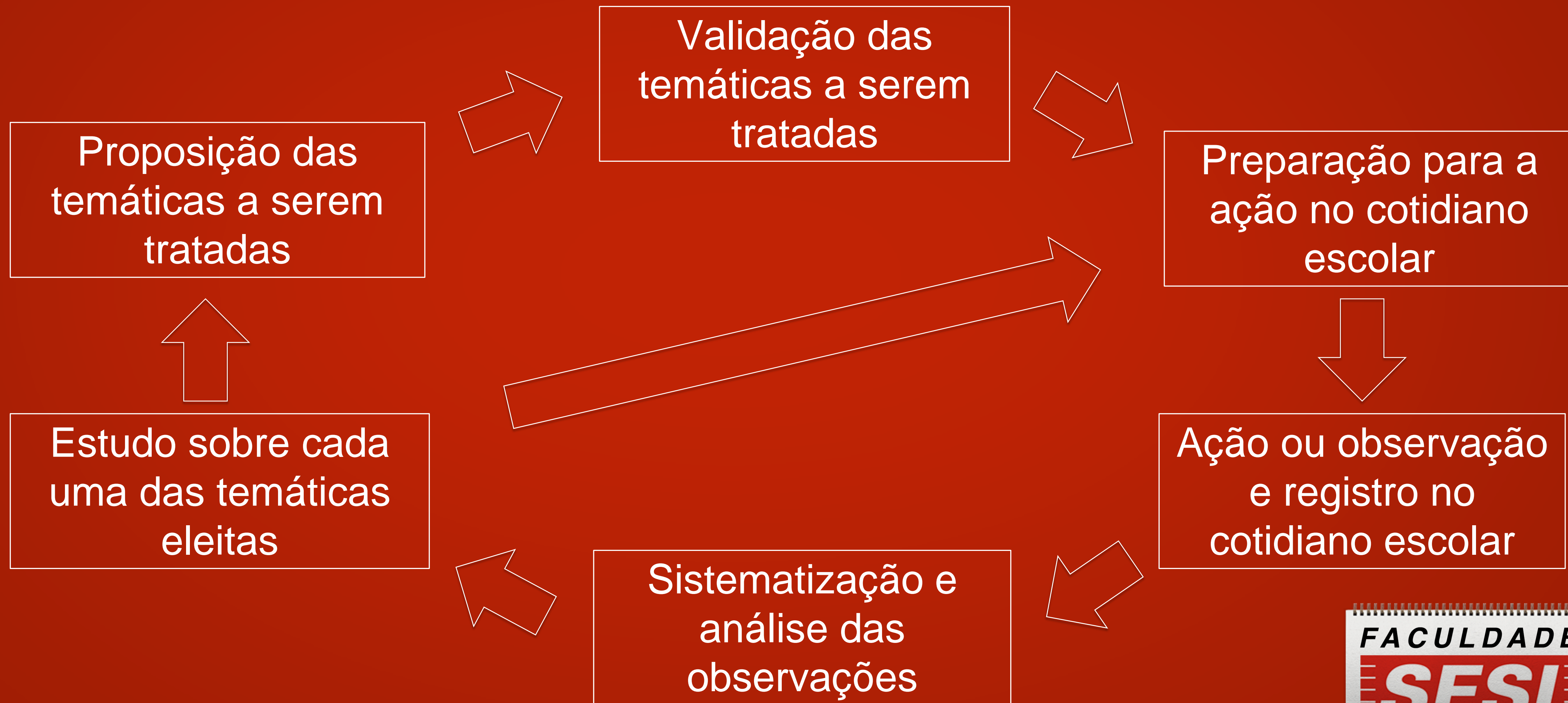
COMPOSIÇÃO e CARGA HORÁRIA



BÁSICA (Curricular)							
1º Sem	2º Sem	3º Sem	4º Sem	5º Sem	6º Sem	7º Sem	8º Sem
5	5	5	5	8	8	8	8

AMPLIADA							
1º Sem	2º Sem	3º Sem	4º Sem	5º Sem	6º Sem	7º Sem	8º Sem
20	20	20	20	20	20	20	20

OPERACIONALIZAÇÃO DA RESIDÊNCIA EDUCACIONAL



DESAFIOS

- Legislação que pede, mas impede a inovação
 - A formação por área de conhecimento
 - O desenvolvimento da Residência Educacional
- Política pública de apoio para o Brasil formar quem mais precisa
 - Diálogo mais próximo com a escola da Educação Básica
 - Como conseguir se formar professor, quem quer ser professor?

Obrigado!

www.faculdadesesi.org.br

faculdadesesisp@sesisp.org.br

(11) 3834–3521

